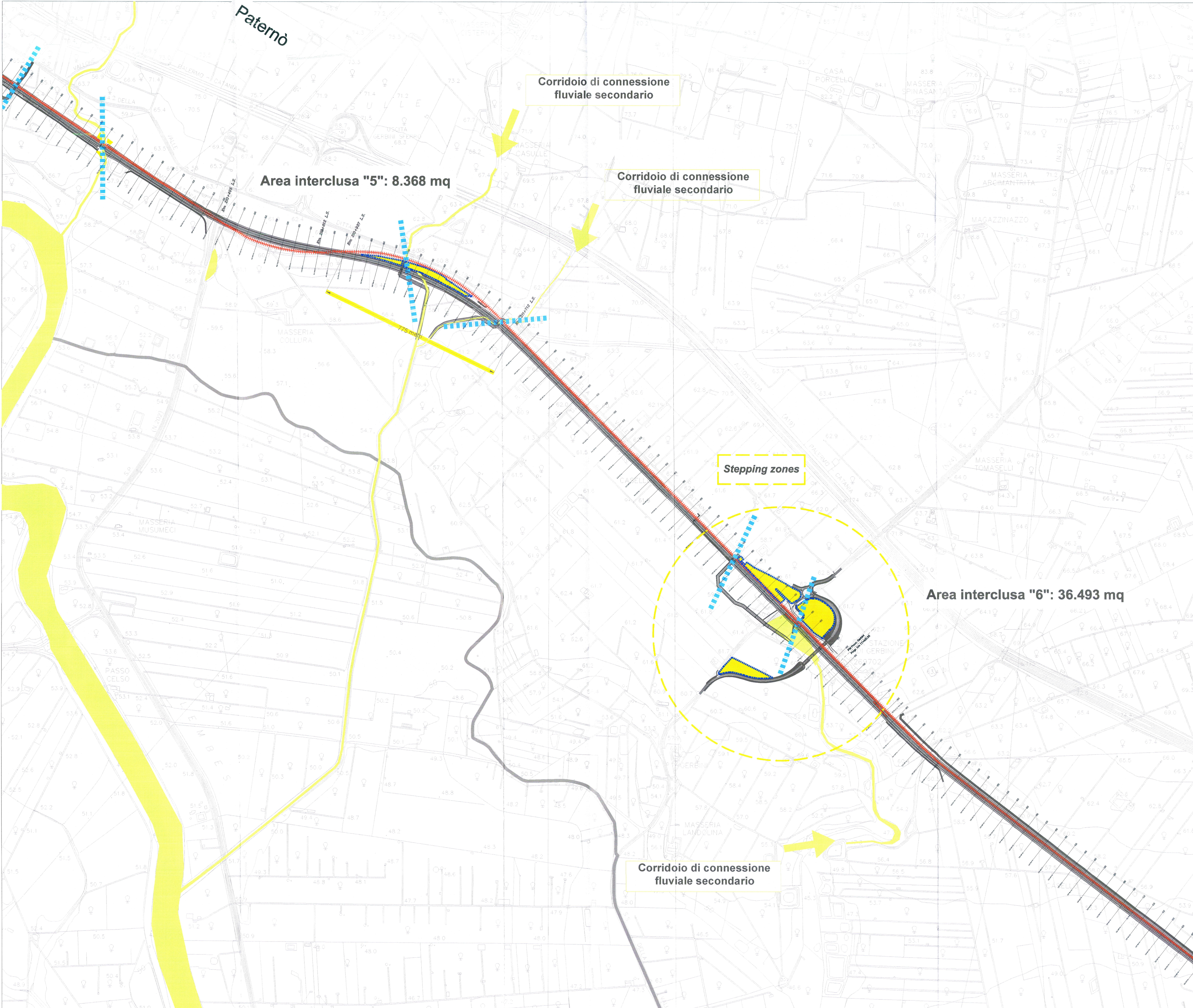


Paternò



Corridoio di connessione fluviale secondario

Area interclusa "5": 8.368 mq

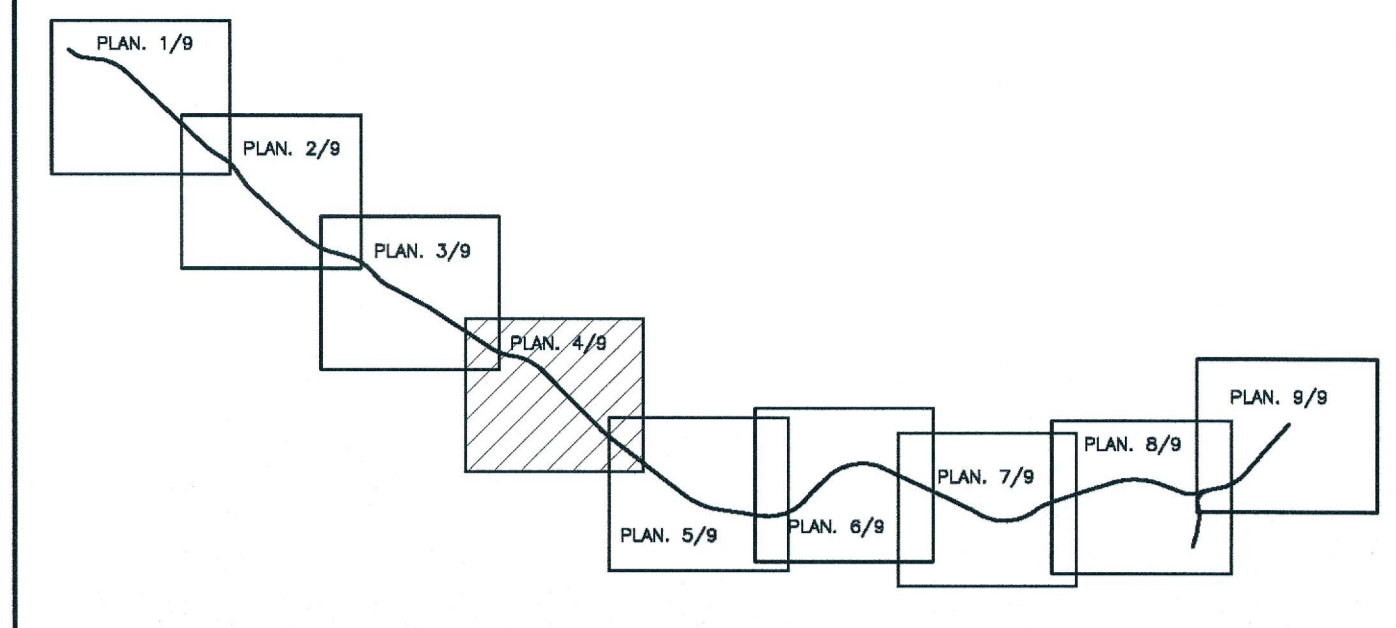
Corridoio di connessione fluviale secondario

Stepping zones

Area interclusa "6": 36.493 mq

Corridoio di connessione fluviale secondario

QUADRO D'UNIONE



LEGENDA

- Tracciato di progetto
- Linea storica
- Tratto di linea storica da dismettere
- Aree intercluse
- Aree protette
- Vegetazione naturale esistente
- Interventi di mitigazione ambientale
- Interventi di compensazione ambientale
- Sottoattraversamenti della linea ferroviaria

COMMITTENTE:



PROGETTAZIONE:



INFRASTRUTTURE FERROVIARIE STRATEGICHE DEFINITE DALLA LEGGE OBIETTIVO N. 443/01

PROGETTO DEFINITIVO

NUOVO COLLEGAMENTO PALERMO - CATANIA RADDOPPIO DELLA TRATTA BICOCCA-CATENANUOVA

PLANIMETRIA DEGLI INTERVENTI A "VERDE". Tav. 4 di 9

SCALA: 1:5000

COMMESSA	LOTTO	FASE	ENTE	TIPO DOC.	OPERAZIONE/DISCIPLINA	PROGR.	REV.
RS0K	10	F	22	PS	IA0000	004	A

Rev.	Descrizione	Redatto	Data	Verificato	Data	Approvato	Data	Autizzato/Data
A	EMISSIONE ESECUTIVA	<i>[Signature]</i>	08/2016	<i>[Signature]</i>	08/2016	<i>[Signature]</i>	08/2016	A. Martino 08/2016