

LEGENDA

Elementi di progetto

- Strade di cantiere
- Sostegni
- Nuova linea area a 150 kV in singola terna
- Nuova linea area a 150 kV in doppia terna

Rete alta tensione esistente

- Linea elettrica a 150 kV in singola terna
- Linea elettrica a 380 kV in singola terna
- Stazione esistente

Elementi della cartografia

- Confini Comunali
- CTR
- Toponimi

Analisi Archeologica

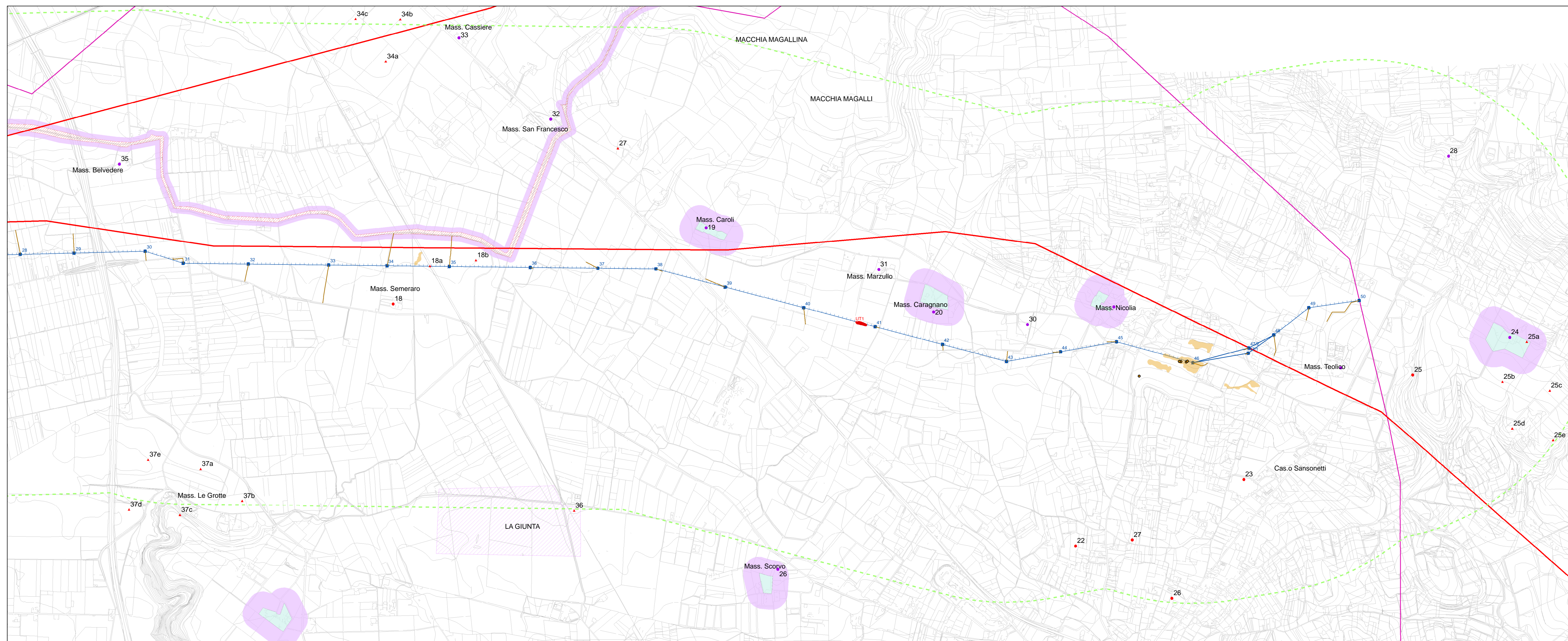
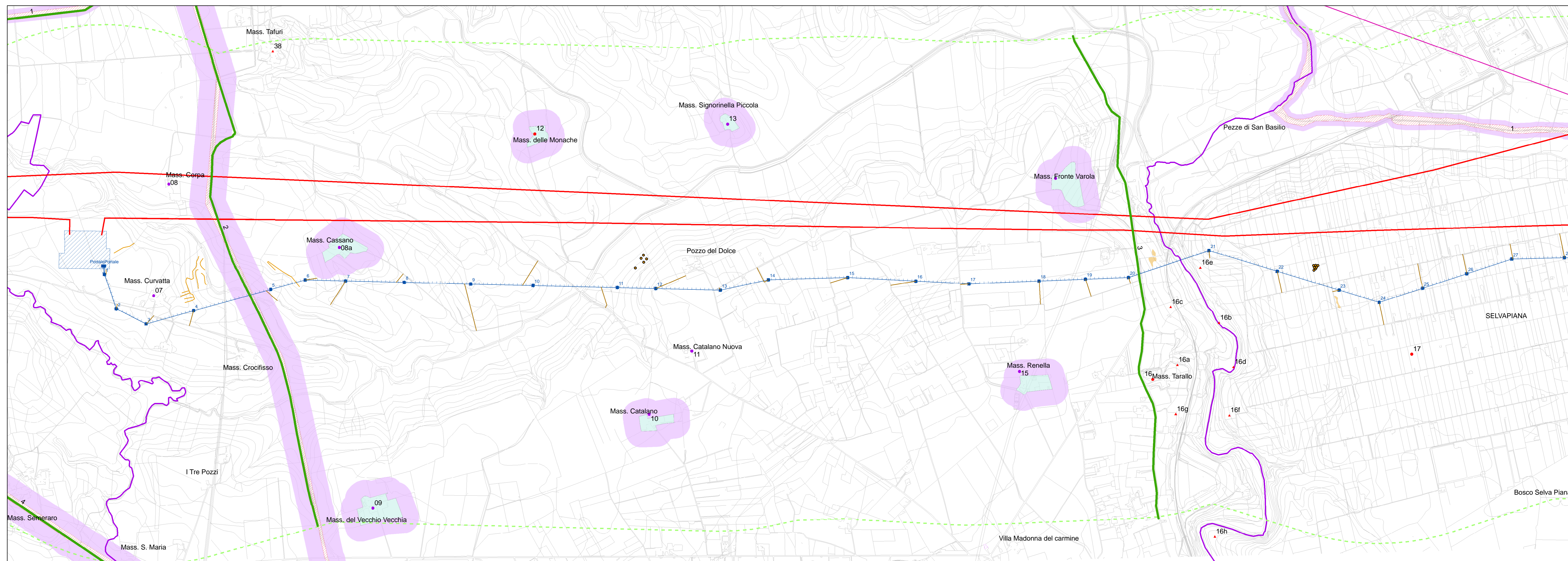
- Area di studio
- Analisi bibliografica e d'archivio
 - Notizia d'archivio
 - Notizia bibliografica
 - Masseria
- Tratturi
- Elementi del PPTR
 - Area di rispetto
 - Aree a rischio archeologico
 - Rete dei tratturi
 - Stratificazione insediativa/siti storico culturali

Elementi della fotointerpretazione

- Tracce d'umidità
- Tracce d'umidità
- Tracce d'umidità

Ricognizione

- Unità Topografica



N

Sistema di riferimento
WGS 1984 UTM Zone 33N

00	10/05/2016	Prima emissione	E. Vattimo	N. Versari	N. Rivabene
N.	DATA	DESCRIZIONE	ELABORATO	VERIFICATO	APPROVATO

TIPOLOGIA DELL'ELABORATO	CODIFICA DELL'ELABORATO
	DEFR13002ASAM02059_01
PROGETTO	TITOLO
RICAVATO DAL DOC. TERNA	<p style="text-align: center;">Raccordi aerei a 150 kV in doppia terna dall'esistente elettrodotto "CP Palagiano - CP Gioia del Colle" alla Stazione Elettrica di Castellaneta</p> <p style="text-align: center;">Integrazioni alla Valutazione del Rischio Archeologico Tavola delle preesistenze</p>
CLASSIFICAZ. DI SICUREZZA	

NOME DEL FILE	SCALA CAD	FORMATO	SCALA	FOGLIO
DEFR13002ASAM02059_01	1:4000	AO	1:10.000	1/1

Questo documento contiene informazioni di proprietà Terma SpA e deve essere utilizzato esclusivamente dal destinatario in relazione alle finalità per le quali è stato ricevuto. E' vietata qualsiasi forma di riproduzione o divulgazione senza l'esplicito consenso di Terma SpA. This document contains information proprietary to TERMA S.p.A. and it will have to be used exclusively for the purposes for which it has been furnished. Whichever shape of spreading or reproduction without the written permission of TERMA S.p.A. is prohibited.