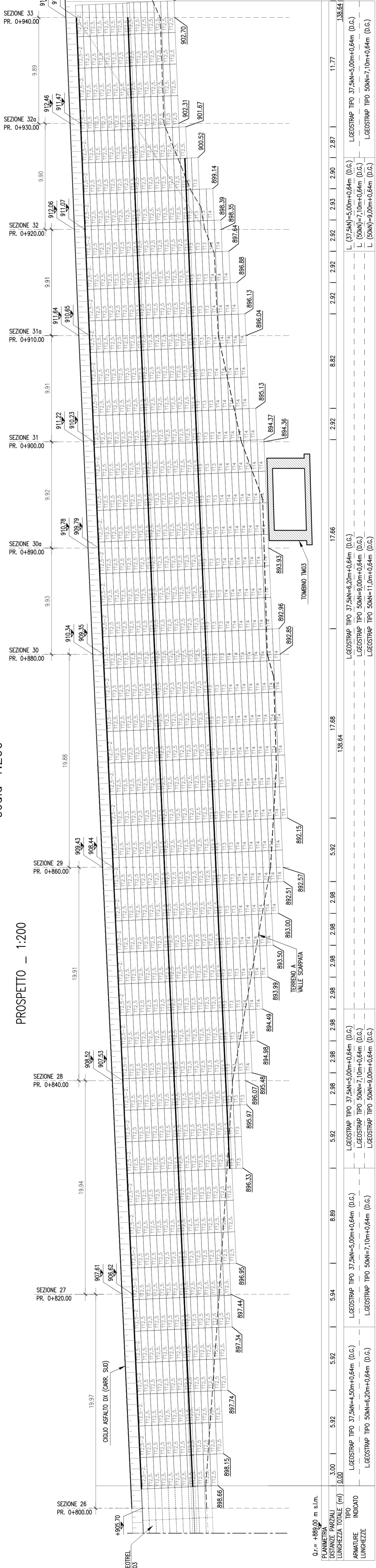


PLANIMETRIA TAVOLA 2
scala 1:200



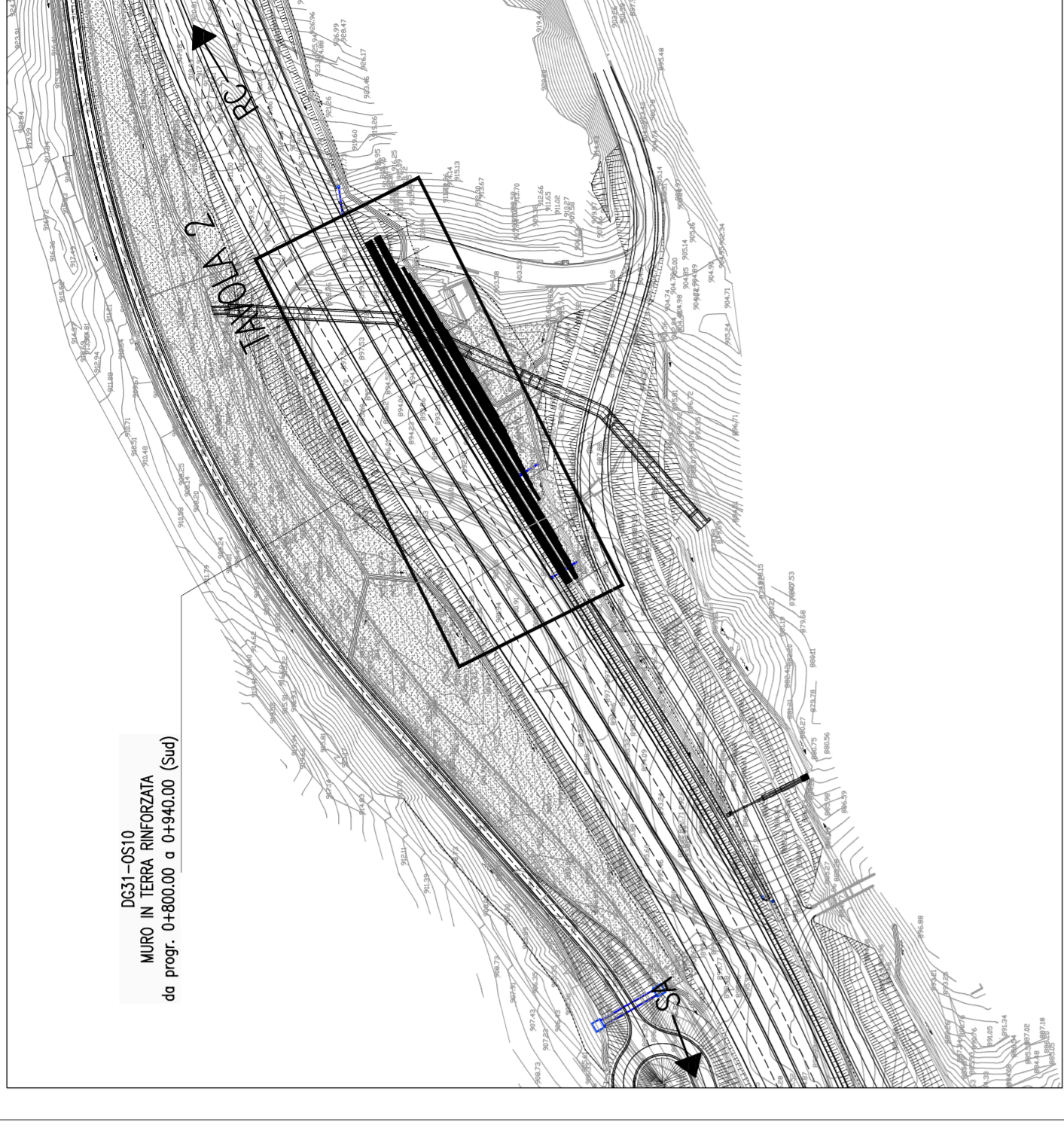
PROFILLO LONGITUDINALE
scala 1:200



NOTA 1: se localmente la lunghezza di progetto dei rinforzi GEOSTRAP interferisce con strutture esistenti, si dovrà ricorrere al raddoppio della piattina sullo stesso attacco e/o all'aumento del numero di attacchi sui pannelli interessati.

NOTA 2: per limitare i cedimenti nelle zone di difficile accesso ai mezzi costipatori, sostituire il terreno da rilevato con misto cementato.

STRALCIO PLANIMETRICO - SCALA 1:2000



MATRICE DI REVISIONE	
REV.	DESCRIZIONE MODIFICA
A	OPERA DI NUOVA REALIZZAZIONE NON PRESENTE IN PE
B	
C	
D	

PERIZIA DI VARIANTE

Anas Spa

Direzione Centrale Progettazione

ASR 18/07
AUTOSTRADA A3 SALERNO - REGGIO CALABRIA
LAVORI DI AMMODERNAMENTO ED ADEGUAMENTO AL TIPO 1a DELLE NORME CNR/80
Dal km 153+400 al km 173+900
MACROLOTTO 3 - PARTE 2

PROGETTO ESECUTIVO DI DETTAGLIO
CONTRANTE GENERALE
ital SARC
IL RESPONSABILE DEL CONTRATTO GENERALE

GRUPPO DI PROGETTAZIONE DEL PROGETTO ESECUTIVO APPROVATO
RIP: TECHNICAL S.p.A. (mandatario)
311 PROGETTI ITALIA S.p.A.
PRIMEINGEGNERING S.r.l.
SOLLE ASSOCIATI S.r.l.
SOLE S.r.l.
SITCO S.r.l.
INTEGRATIONE PRESTAZIONI SPECIALISTICHE Dott. Ing. M. Roccaforte
IL GEOLOGO Dott. Geol. Vittorio Federici
IL DIRETTORE DEI LAVORI Dott. Ing. Marco Benvenuto
Dott. Ing. Enzo n. 3779
IL RESPONSABILE DEL PROCEDIMENTO VISTO: IL RESPONSABILE DELLA SOSTEZZA IN CASO DI CESSAZIONE Dott. Ing. Franco Pugliese
Dott. Ing. Enzo n. 3779

OPERAZIONE DI TAGLIO
PROGETTISTA RESPONSABILE WBS
ITALSARC S.p.A.
Il Responsabile
Dott. Ing. Enzo n. 3779
Dott. Ing. Enzo n. 3779

OPERE MINORI
OPERE DI SOSTEGNO
RINFORZATA DA PK 0+800 A PK 0+940 (CARR. SUD)
PLANIMETRIA E PROSPETTO

CODICE PROGETTO	NOME FILE	NUMERO PROGRESSIVO LAVORI:	REVISIONE	SCALA:
LO411B	D:\3101\OS10\STRD\01	D-R31-0S10-STR-001_L.dwg	1842/G	1:200
D			A	
C				
B				
A				

REV.	DESCRIZIONE	DATA	REDATTO	VERIFICATO	APPROVATO
	Progetto di modifiche progettuali a metà dell'11, come 10 Norme generali CSA 10/06/2015	10/06/2015	Cottoneo	Mastaglio	Morietello

WBS DI RIFERIMENTO : DC31-MCA.53