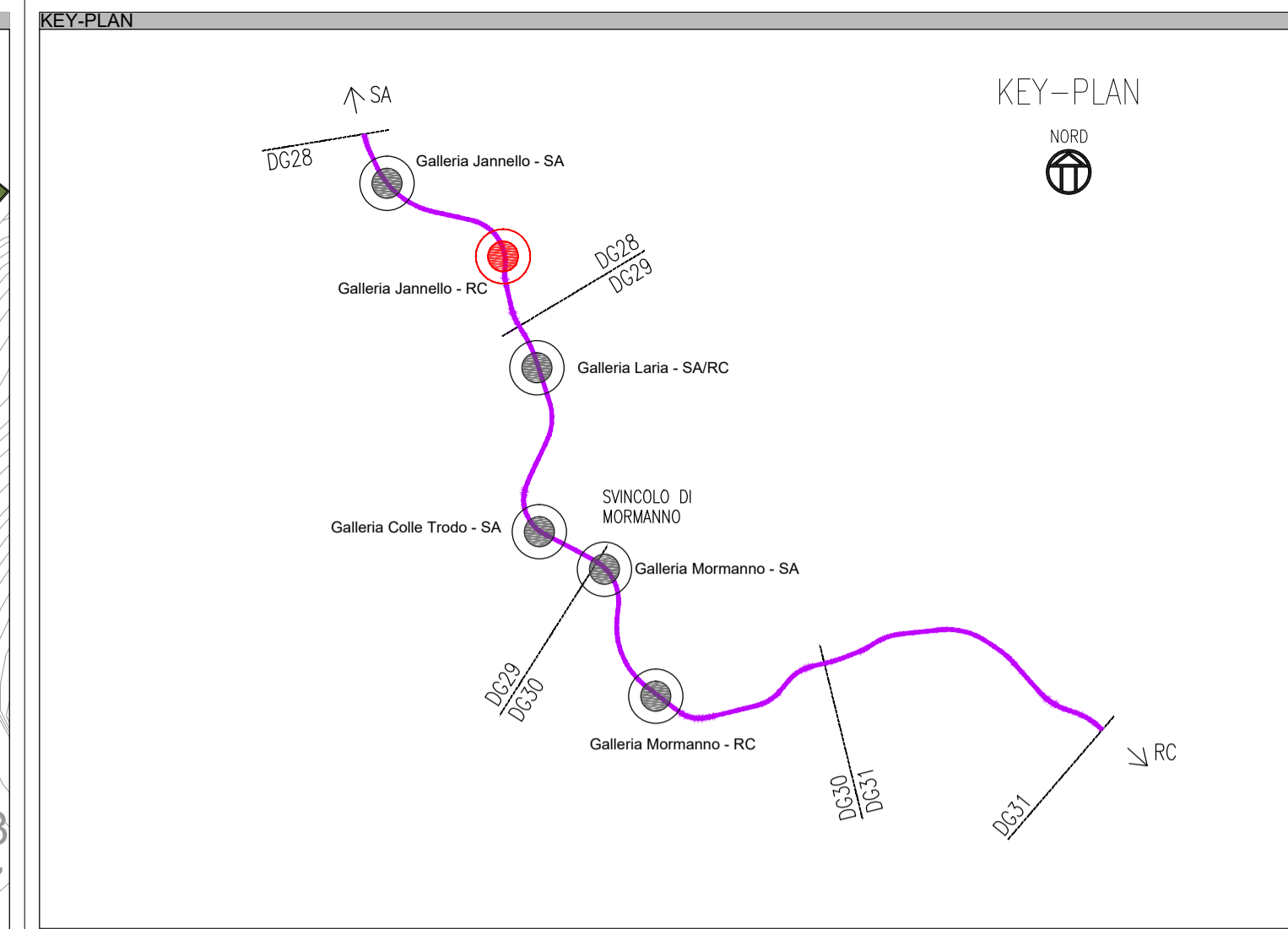


Area di sosta panoramica attrezzata 1.000 mq

Panchine	n. 4
Tavoli area ricreativa	n. 3
Pannelli informativi: Cartografia generale Parco Nazionale Pollino, Fiume Lave, Lago Bogno, Papasidero, Grotta del Romito	n. 4
Recinzione perimetrale	144 ml
Prato rustico	1.000 mq
Essenze arbustive disposte a macchia: (prugnolo (25%), ginestra(25%), ginepro(25%) e oleandro (25%))	n. 72

Sesto imbocchi: 869 mq

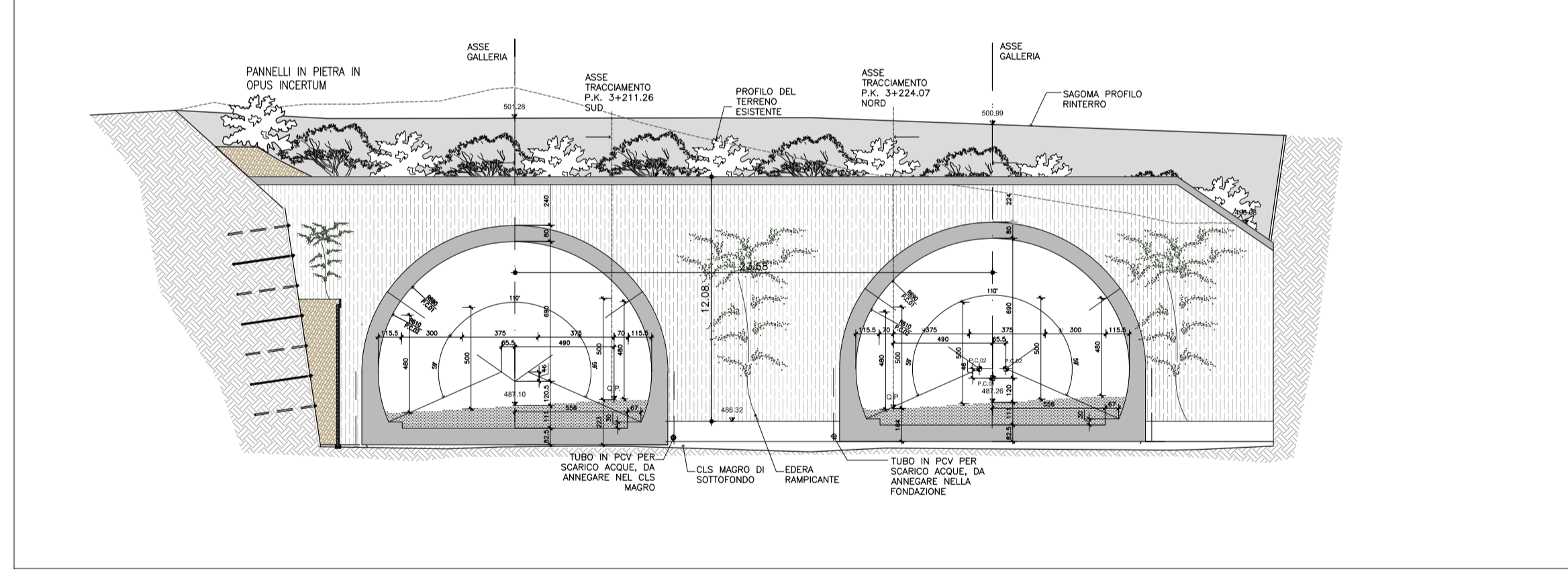
Sp	Ginestra, <i>Spartium junceum</i>	109
Np	Oleandro, <i>Nerium oleander</i>	109
Pp	Prugnolo, <i>Prunus spinosa</i>	109
Jp	Ginepro, <i>Juniperus communis</i>	109



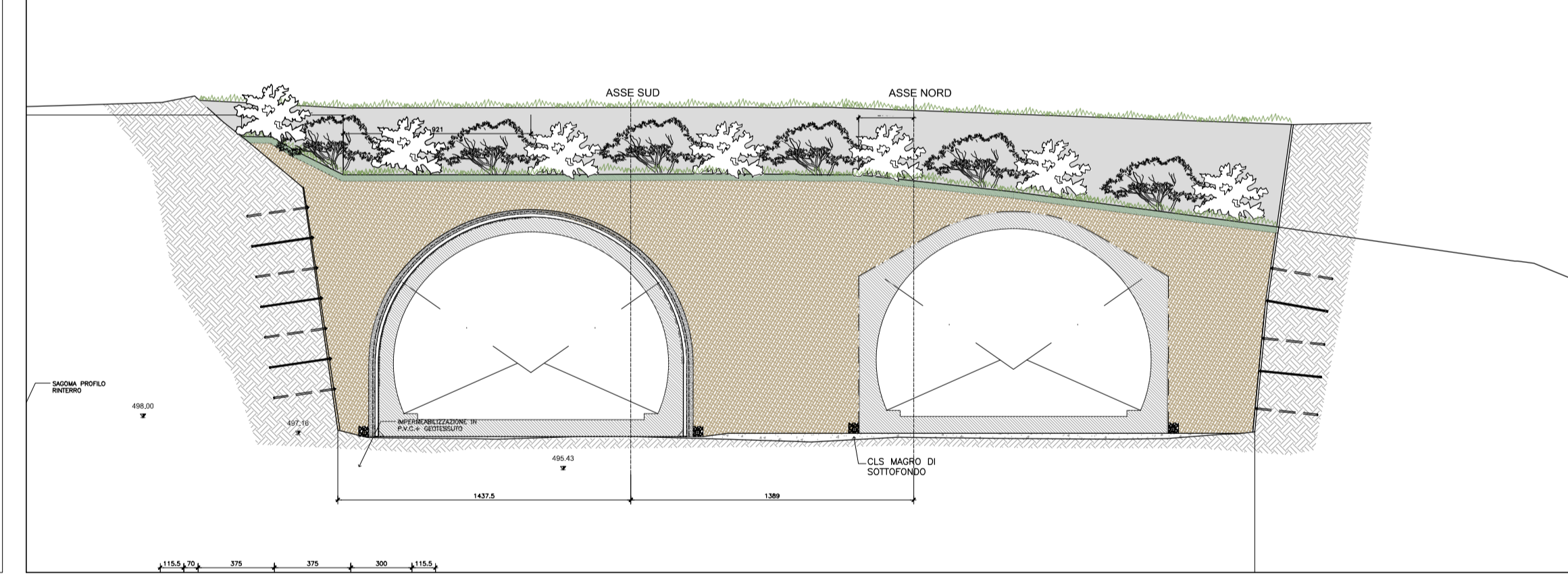
Opere verdi

INTERVENTO: inerbimento	L'inerbimento cerca di ricostruire la prateria tipica dell'area impiegando nell'idrosemina sementi autoctone. Si interverrà con collanti lungo il tracciato e senza nelle restanti aree.	SUPERFICIE TOT: 17.709 mq	SUP. TAVOLA: 828 mq
<i>Brachypodium pinnatum</i> 15	<i>Festuca ovina</i> 10	Tipologia intervento: - riporto di terreno vegetale - geostuoia per tratti con pendenza > al 40% - inerbimento mediante idrosemina	
<i>Dactylis glomerata</i> 20	<i>Anthyllus vulneraria</i> 5		
<i>Lolium perenne</i> 15	<i>Poa bulbosa</i> 5		
<i>Bromus erectus</i> 10	<i>Cynodon dactylon</i> 5		
<i>Agrostis tenuis</i> 10	<i>Trifolium repens</i> 5		
INTERVENTO: macchia arbustiva ornamentale. Sesti d'impianto 4 piante ogni 4 mq.		SUPERFICIE TOT: 17.709 mq	SUP. TAVOLA: 828 mq
Sp	Ginestra, <i>Spartium junceum</i>	104	Tipologia intervento: - riporto di terreno vegetale - geostuoia nei tratti con pendenza > del 40% - inerbimento mediante idrosemina - messa a dimora arbusti
Np	Oleandro, <i>Nerium oleander</i>	104	
Pp	Prugnolo, <i>Prunus spinosa</i>	104	
Jp	Ginepro, <i>Juniperus communis</i>	104	L'intervento è previsto negli imbocchi delle gallerie che sono tra gli interventi a maggiore valenza paesaggistica. Si interviene mediante la creazione di macchie arbustive con specie a fioritura abbondante e con funzione di arricchimento cromatico, estetico-percettiva e oltre che con buone doti di rusticità e pionierismo.
INTERVENTO: rivestimento portali. individui isolati		PIANTE TOT: 21	PIANTE x TAV: 3
Edera, <i>Edera elix</i>	3	Tipologia intervento: - messa a dimora di essenze rampicanti da fissarsi ai pannelli in pietra del portale L'intervento è previsto sui portali rivestiti in pietra degli imbocchi delle gallerie ed ha lo scopo di migliorarne l'inserimento nel paesaggio.	

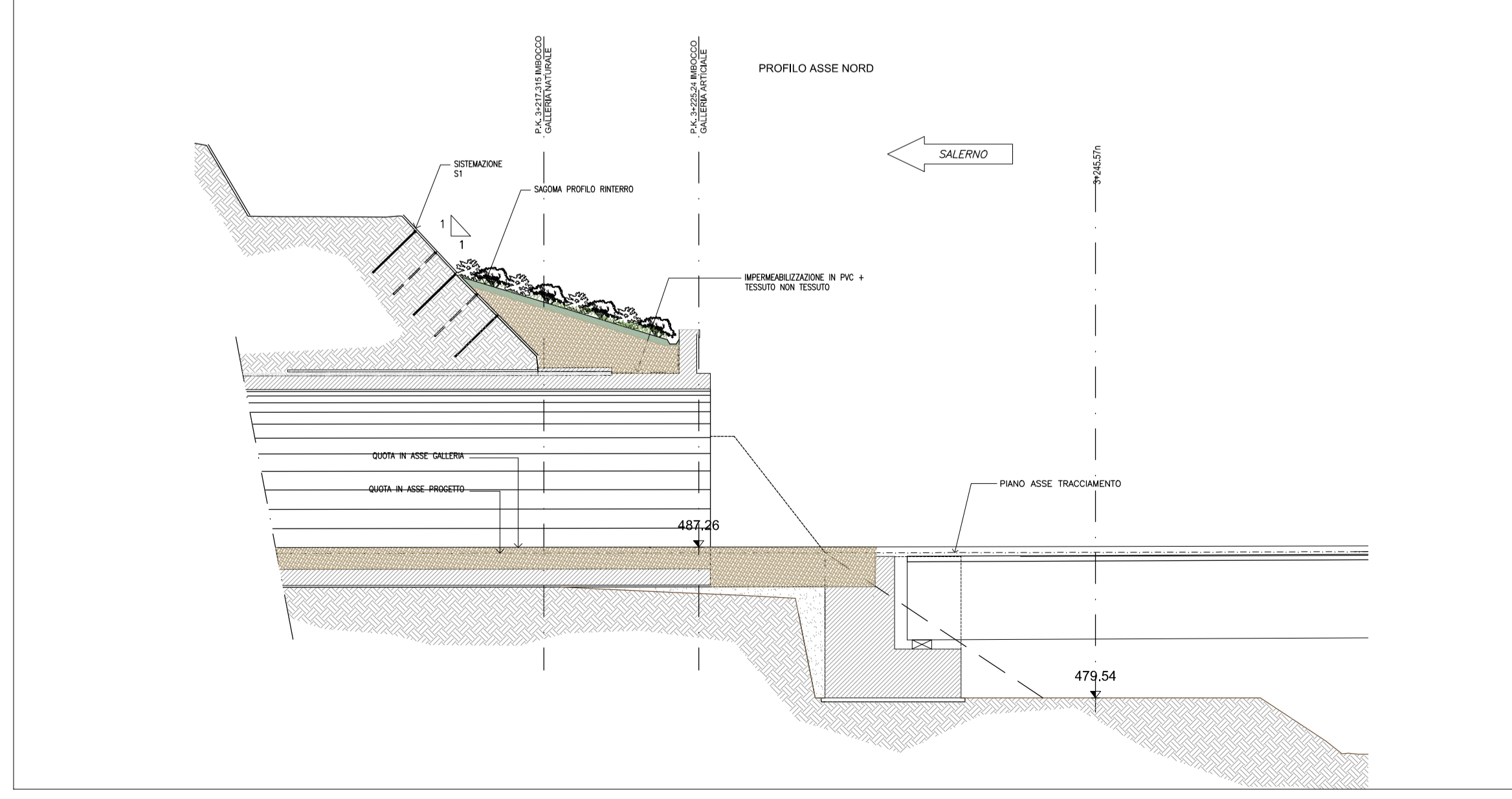
PROSPETTO IMBOCCO - Sc. 1:250



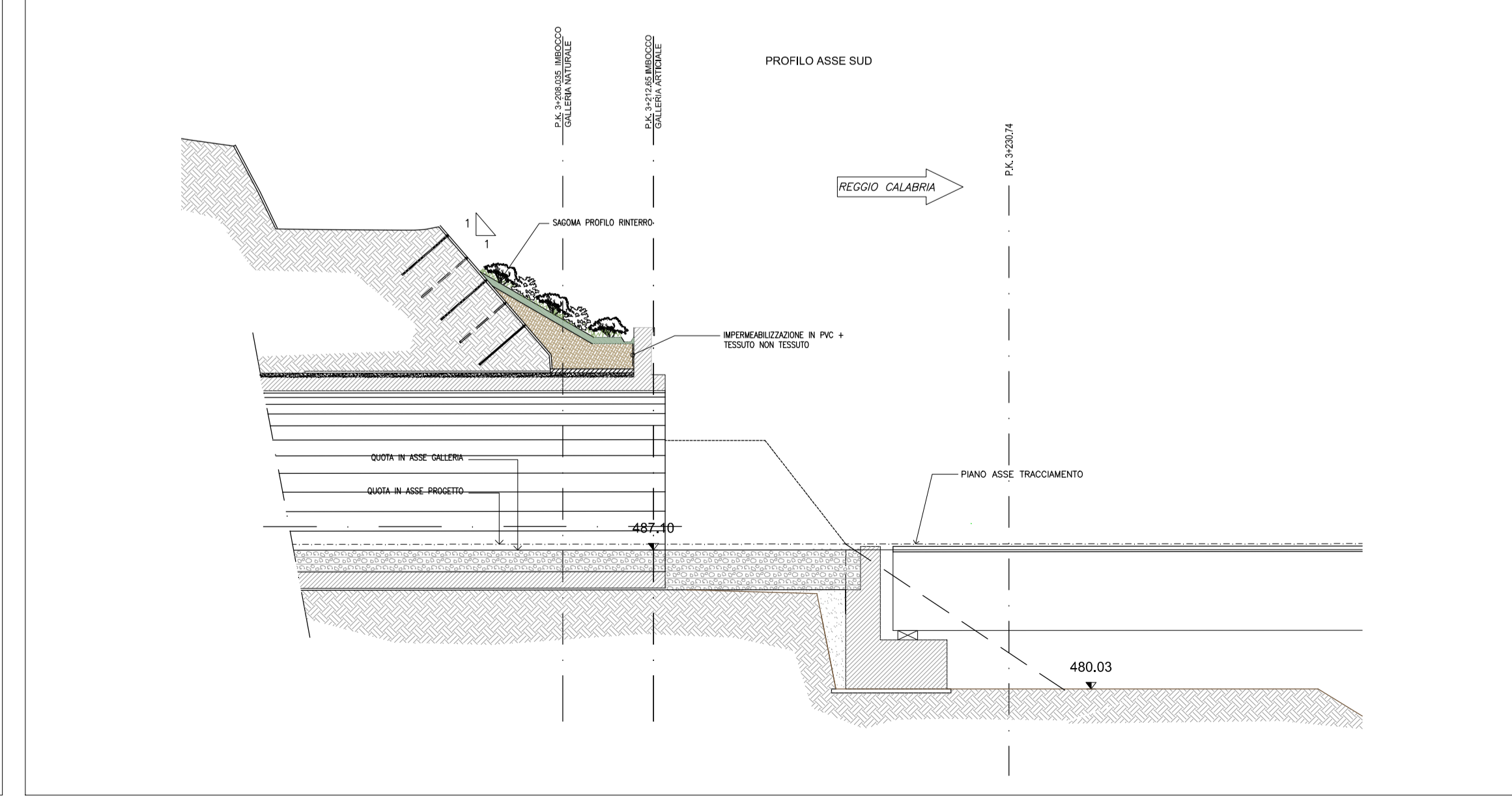
SEZIONE RITOMBAMENTO GALLERIA - Sc. 1:250



PROFILO IMBOCCO ASSE NORD - Sc. 1:250



PROFILO IMBOCCO ASSE SUD - Sc. 1:250



PERIZIA DI VARIANTE

Anas SpA
Direzione Centrale Progettazione

ASR 18/07
AUTOSTRADA A3 SALERNO - REGGIO CALABRIA
LAVORI DI AMMODERNAMENTO ED ADEGUAMENTO AL TIPO 1a DELLE NORME CNR/80
Dal km 153+400 al km 173+900
MACROLOTTO 3 - PARTE 2^

PROGETTO ESECUTIVO DI DETTAGLIO

CONTRAENTE GENERALE: **ital SARC**
IL RESPONSABILE DEL CONTRAENTE GENERALE: **ITALSARC S.p.A.**
Il Direttore Tecnico: **Ing. Maurizio Bernardini**

GRUPPO DI PROGETTAZIONE DEL PROGETTO ESECUTIVO APPROVATO:
RTP: TECHNITAL S.p.A. (mandataria), 3TI PROGETTI ITALIA S.p.A., PROMETEENGINEERING.IT S.r.l., STUDIO MELE ASSOCIATI S.r.l., SOIL S.r.l., SITECO S.r.l.
INTEGRAZIONE PRESTAZIONI SPECIALISTICHE: **Dott. Ing. M. Raccosta** (IL GEOLOGO), **Dott. Geol. Vittorio Federici** (Ordine dei Geologi del Lazio n. 784)
DIREZIONE LAVORI: **Dott. Ing. Mario Beomonte** (Direttore dei Lavori), **Dott. Ing. Franco Pugliese** (Coordinatore della Sicurezza in Fase di Esecuzione), **Ordine Ing. Roma n. 3279**
VISTO: ANAS SpA, IL RESPONSABILE DEL PROCEDIMENTO: **Dott. Ing. Luigi Silletta**

PROGETTO DELLE MODIFICHE TECNICHE APPORTATE AL PE OPERE D'ARTE MAGGIORI - GALLERIE JANNELLO IMBOCCO LATO REGGIO CALABRIA

Interventi di inserimento paesaggistico e ambientale - Dettagli - Planimetria, prospetto, sezione

CODICE PROGETTO	NOME FILE	NUMERO PROGRESSIVO ELABORATO:	REVISIONE	SCALA:
PROGETTO	LIV. PROG. N. PROG.	2145/d	A	VARIE
L0411B	V1301	CODICE ELAB. T00IA03AMBDC34		
D				
C				
B				
A	EMISSIONE	Aprile 2016	COLACILLO	BECHINI
REV.	DESCRIZIONE	DATA	REDATTO	VERIFICATO
				APPROVATO

WBS DI RIFERIMENTO:

D				
C				
B				
A	EMISSIONE	Aprile 2016	COLACILLO	BECHINI
REV.	DESCRIZIONE	DATA	REDATTO	VERIFICATO
				APPROVATO