

P.R.A. S.R.L.
PROJECT RESOURCE ASBESTOS SRL
PROPRONENTE

GEOAMBIENTE
PROGETTAZIONE E
REALIZZAZIONE IMPIANTO

PRA srl via B.Acquaviva D'Aragona n.5 Cavallino
P.IVA e C.F.04439080757
PEC : PRASRL@PEC.IT
P.IVA E C.F. 04583490752
Fax 0832 612649 - Tel 0832 612690

OGGETTO	IMPIANTO SPERIMENTALE DI TRASFORMAZIONE MANUFATTI IN CEMENTO AMIANTO
COMUNE PROVINCIA REGIONE	COMUNE DI CAVALLINO PROVINCIA DI LECCE REGIONE PUGLIA
LOCALITÀ	ZONA P.I.P. - Via B. A. D'Aragona n.5

	ELABORATO:	Tav.03
	TITOLO:	AMBITI TERRITORIALI ESTESI
	SCALA:	1:25.000

PROGETTAZIONE:

GEOAMBIENTE
Via Beatrice Acquaviva D'Aragona n.5
73020 - Cavallino (LE)
Ing. Daniele Calò
Ordine degli Ingegneri di Lecce n.2046

ARKE
INGEGNERIA S.r.l.
Via Imperatore Italiano n.4 - 70126 Bari
Prof. Ing. Alberto Ferruccio Piccini
Ordine degli Ingegneri di Bari n.7288
Dott. Ing. Gioacchino Angarano
Ordine degli Ingegneri di Bari n.5970

CONSULENZA:

Prof. Norberto Roveri
norberto.roveri@unilbo.it

Ing. Alfredo Lucio Cappello
alfredo.cappello@outlook.it

Prof. Geol. Giuseppe Cesario Calò
Ordine dei Geologi di Puglia n.140

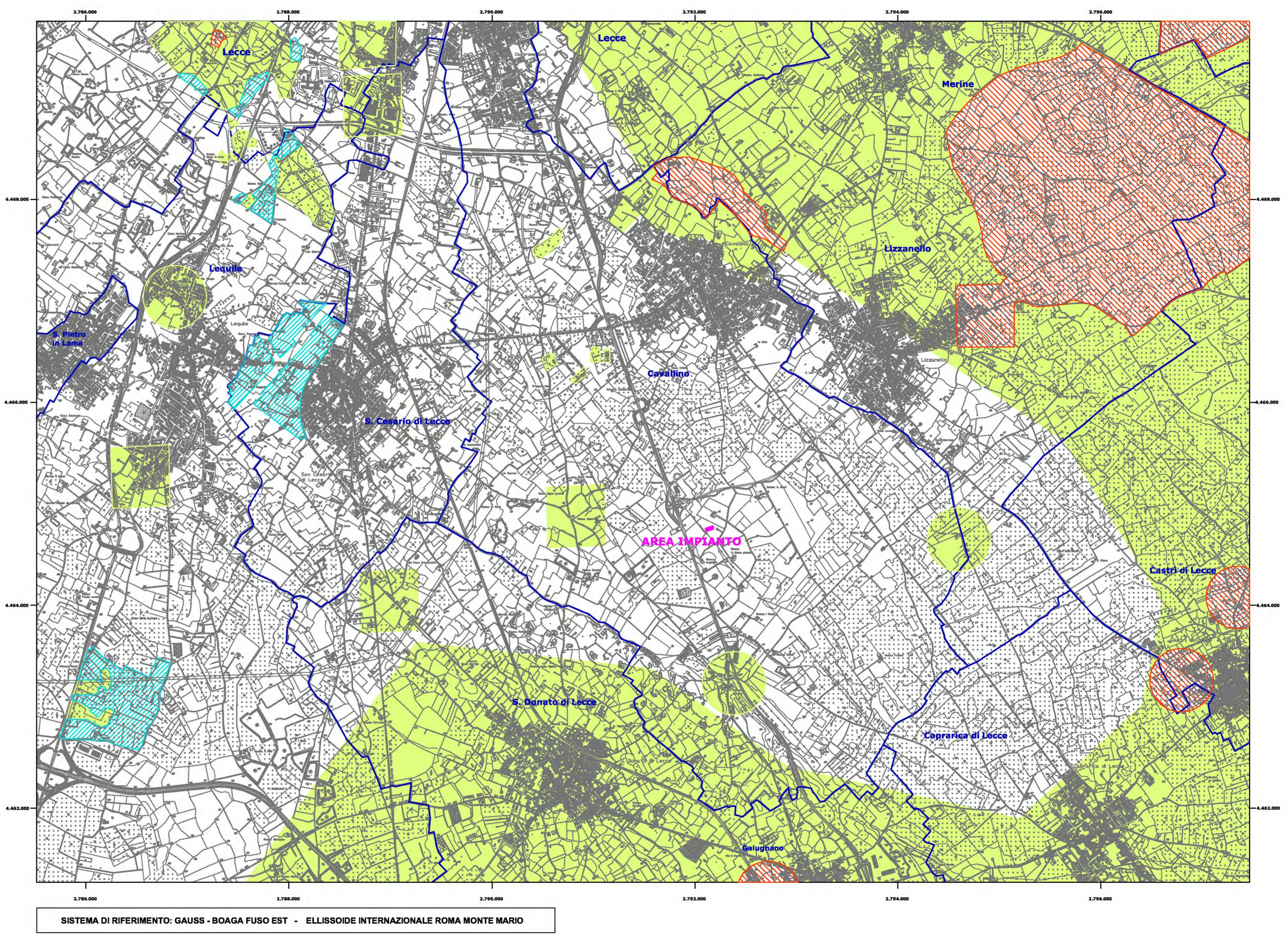


DATA	REV	ELABORATO DA	APPROVATO DA
Luglio 2016	01	GEOAMBIENTE S.r.l.	Dott. G. Calò

Elaborato: **Tavola_03.dwg**

PROPRIETÀ E DIRITTI DEL PRESENTE DOCUMENTO SONO RISERVATI
LA RIPRODUZIONE È VIETATA SENZA ESPLICITA AUTORIZZAZIONE SCRITTA

LEGENDA	
	UBICAZIONE DELL'IMPIANTO
	CONFINI COMUNALI
	CARTA TECNICA PROVINCIALE NUMERICA
	AMBITI TERRITORIALI ESTESI DI TIPO "A"
	AMBITI TERRITORIALI ESTESI DI TIPO "B"
	AMBITI TERRITORIALI ESTESI DI TIPO "C"
	AMBITI TERRITORIALI ESTESI DI TIPO "D"
	AMBITI TERRITORIALI ESTESI DI TIPO "E"



SISTEMA DI RIFERIMENTO: GAUSS - BOAGA FUSO EST - ELLISSOIDE INTERNAZIONALE ROMA MONTE MARIO