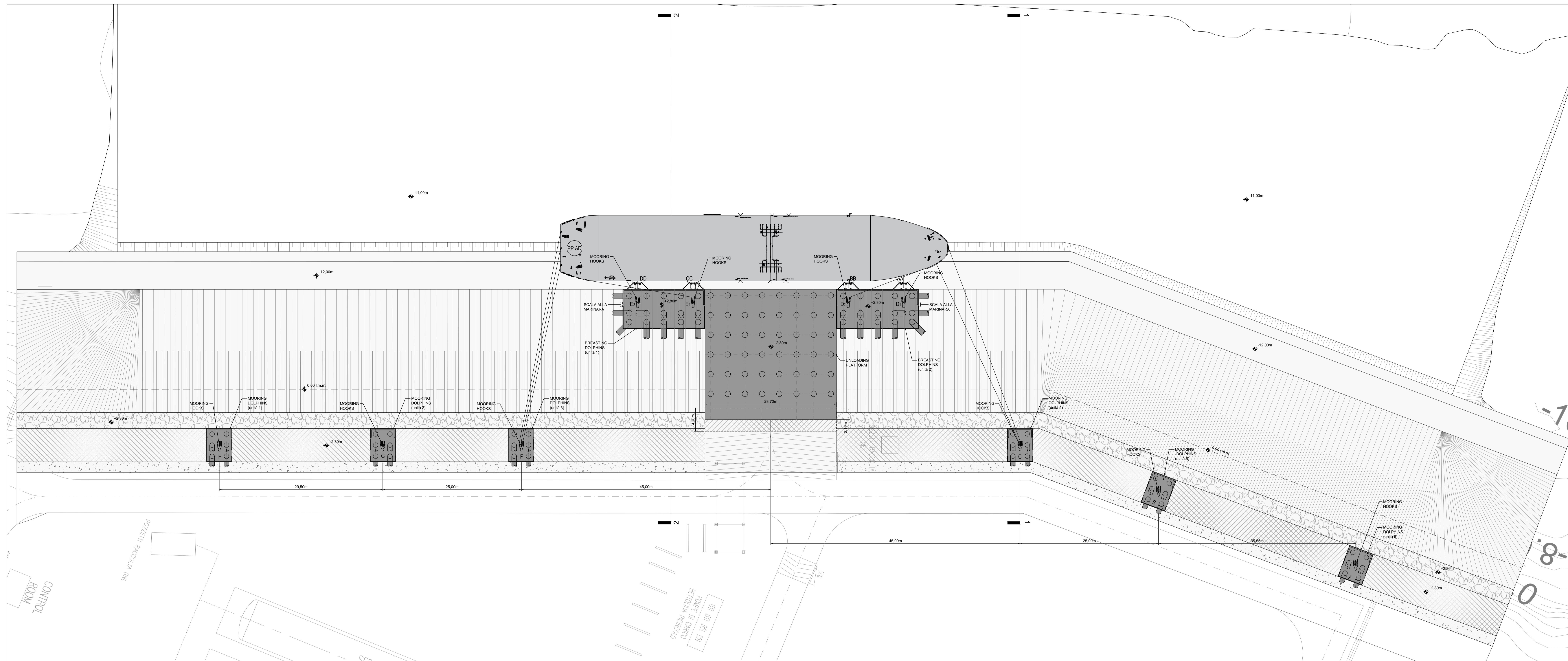
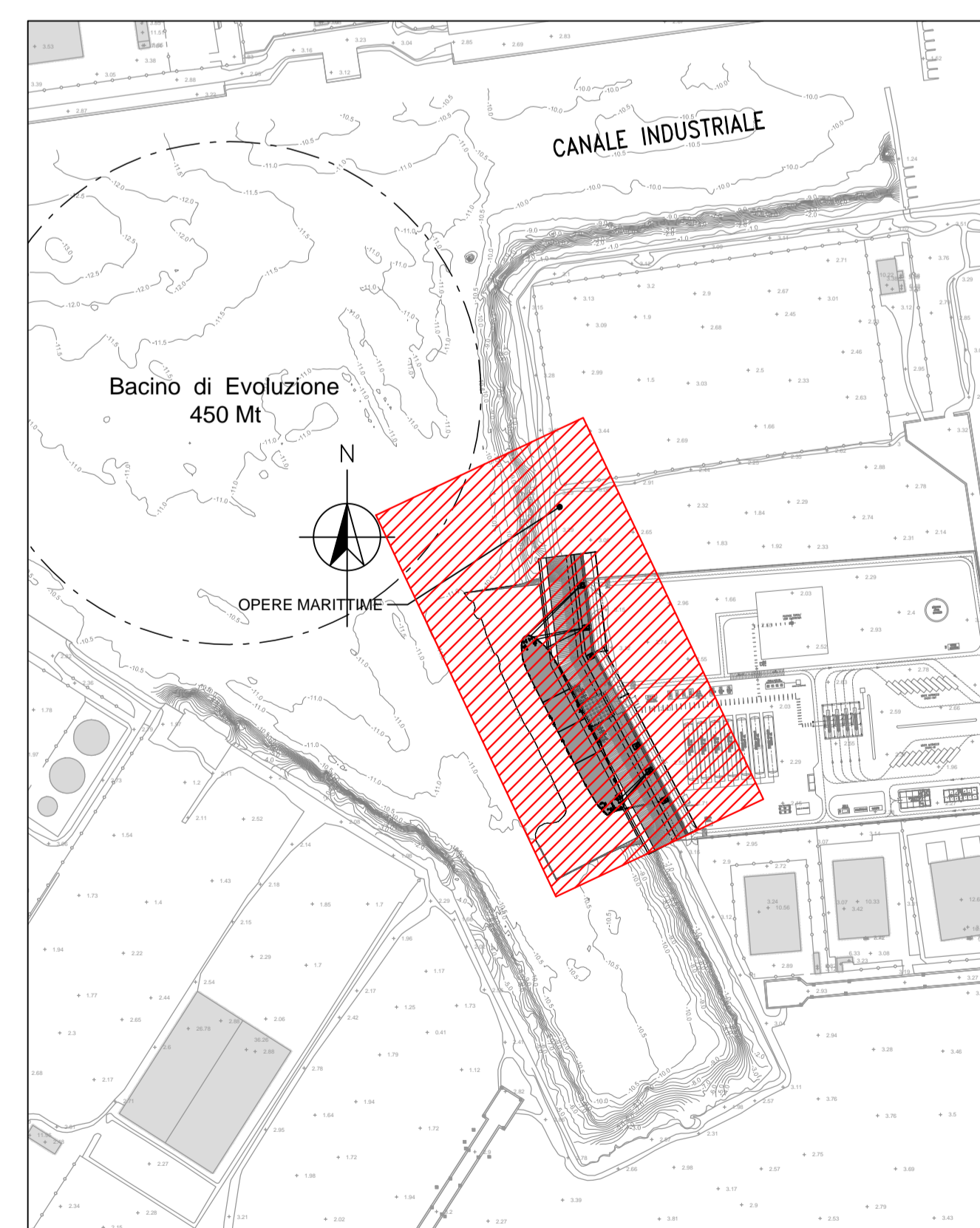


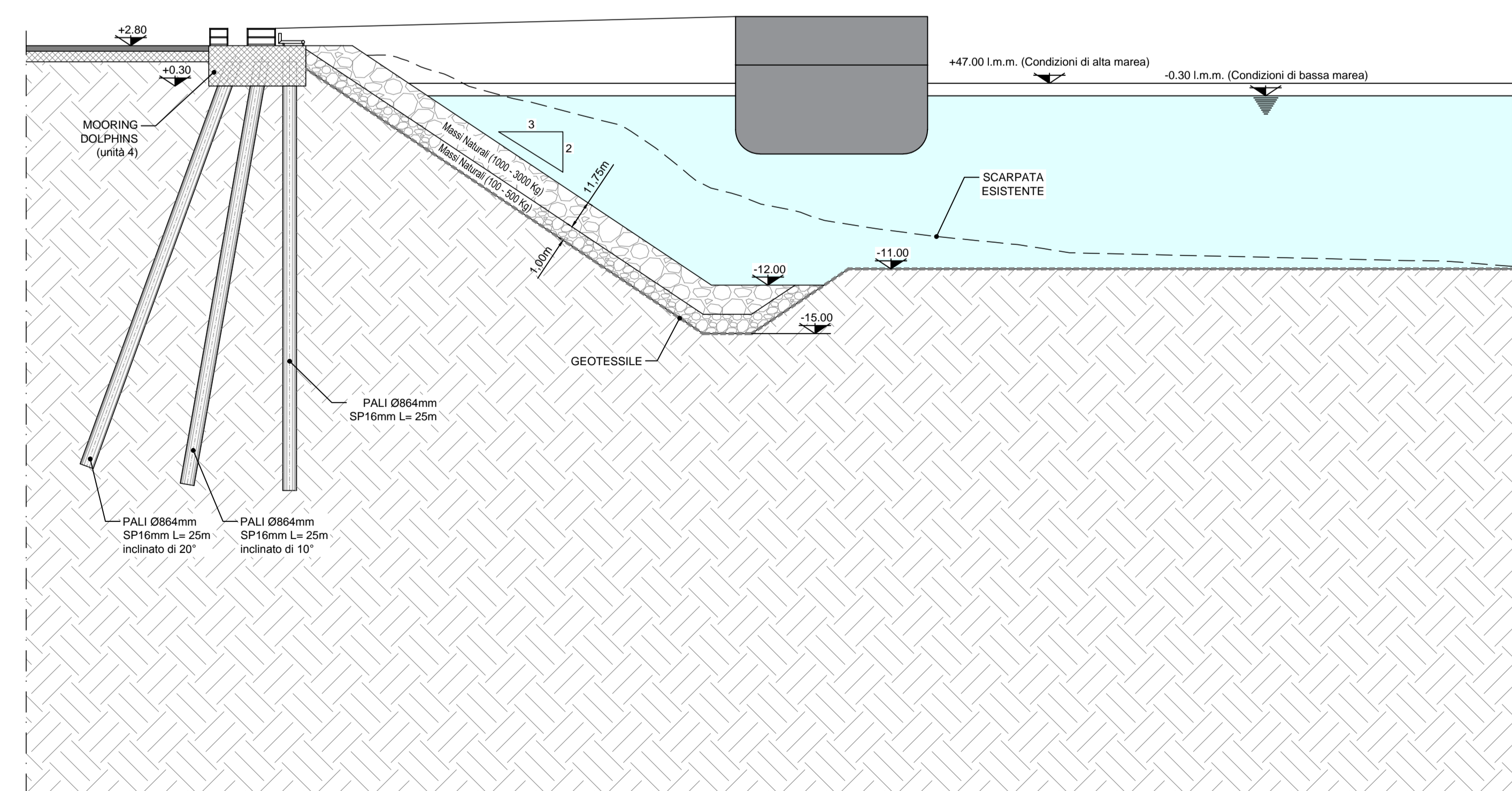
LAYOUT ORMEGGIO NAVE GASIERA CAPACITA' 1000 m³
SCALA 1:250



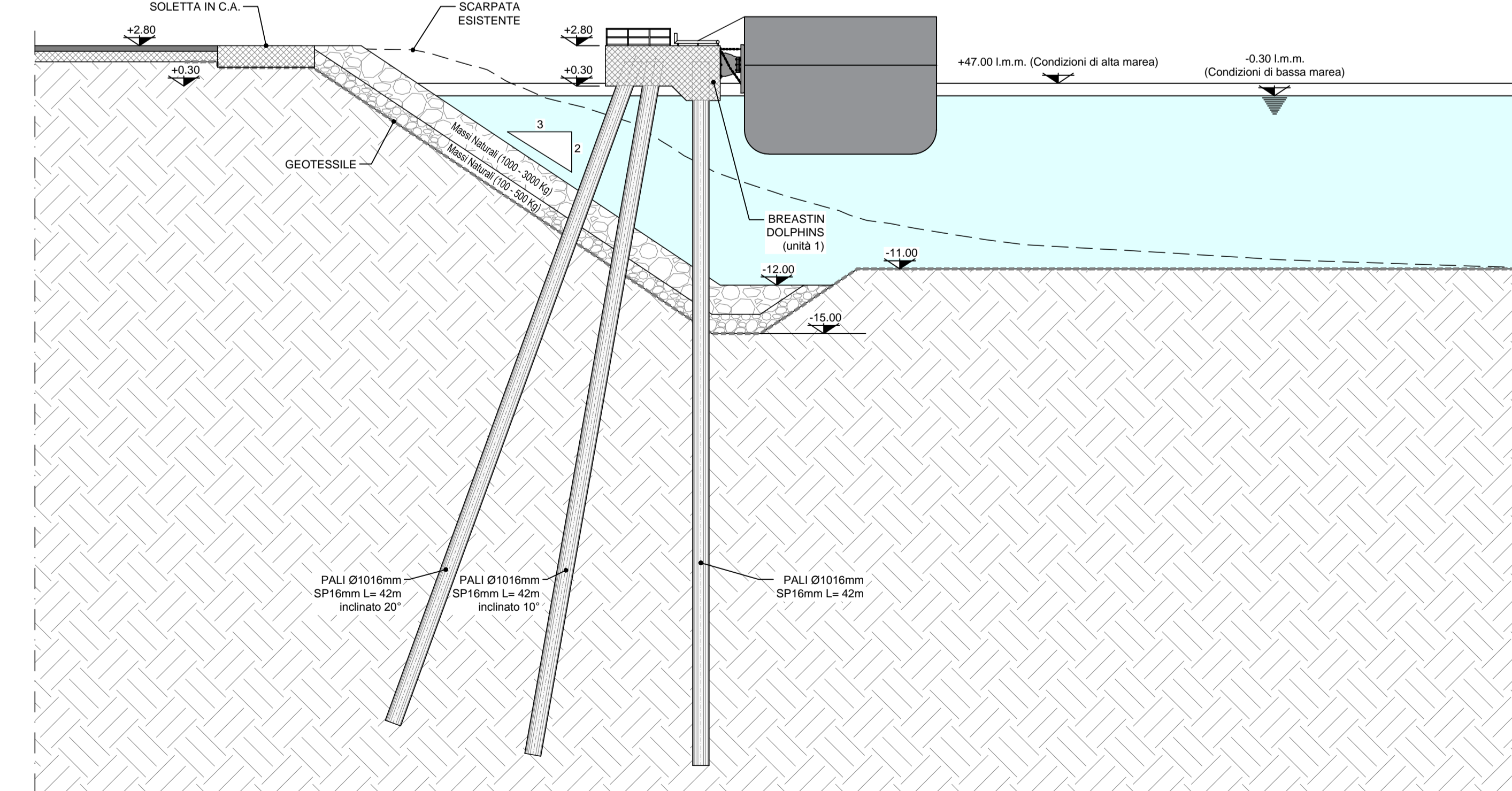
PIANTA CHIAVE



SEZIONE 1-1 ORMEGGIO NAVE 1000 m³ SU MOORING DOLPHINS
SCALA 1:250



SEZIONE 2-2 ORMEGGIO NAVE 1000 m³ SU BREASTING DOLPHINS
SCALA 1:250



NOTA:
Per le caratteristiche dei cavi di ormeggio e la loro geometria (lunghezza e angolo) fare riferimento a il rapporto P92 O GF K C 002.
Le Sezioni Trasversali fanno riferimento alla condizione di bassa marea e nave in pieno carico.

1	FUS	SECONDA EMISSIONE	29/06/2016	ITERNO	OTTENUTO
0	FAC	PRIMA EMISSIONE	24/05/2016	ITERNO	OTTENUTO
REV	DATA	DESCRIZIONE	DATA	REVISIONE	APPROVATO
1	2	3	4	5	6

EDISON
CORICA SOC. / Dic. Numero
N° P920 LDK0004

PROGETTO AUTORIZZATIVO
DEPOSITO COSTIERO GNL ORISTANO

GASL

PRODOTTORE: EDISON

PROGETTO AUTORIZZATIVO
DEPOSITO COSTIERO GNL ORISTANO

OPERE CIVILI OFF SHORE

LAYOUT SISTEMA
DI ORMEGGIO NAVE DA
1000 m³

ESISTENTE	REV	DATA	N° AUTORIZZAZIONE	SCALA	TRATTORE	REV
ESISTENTE	0	24/05/2016	16-536-MR2	1:250	N° 01	1

Nome file: P920 LDK0004_L1 Layout sistema di ormeggio - Nave da 1000 m³ - Rev: 1