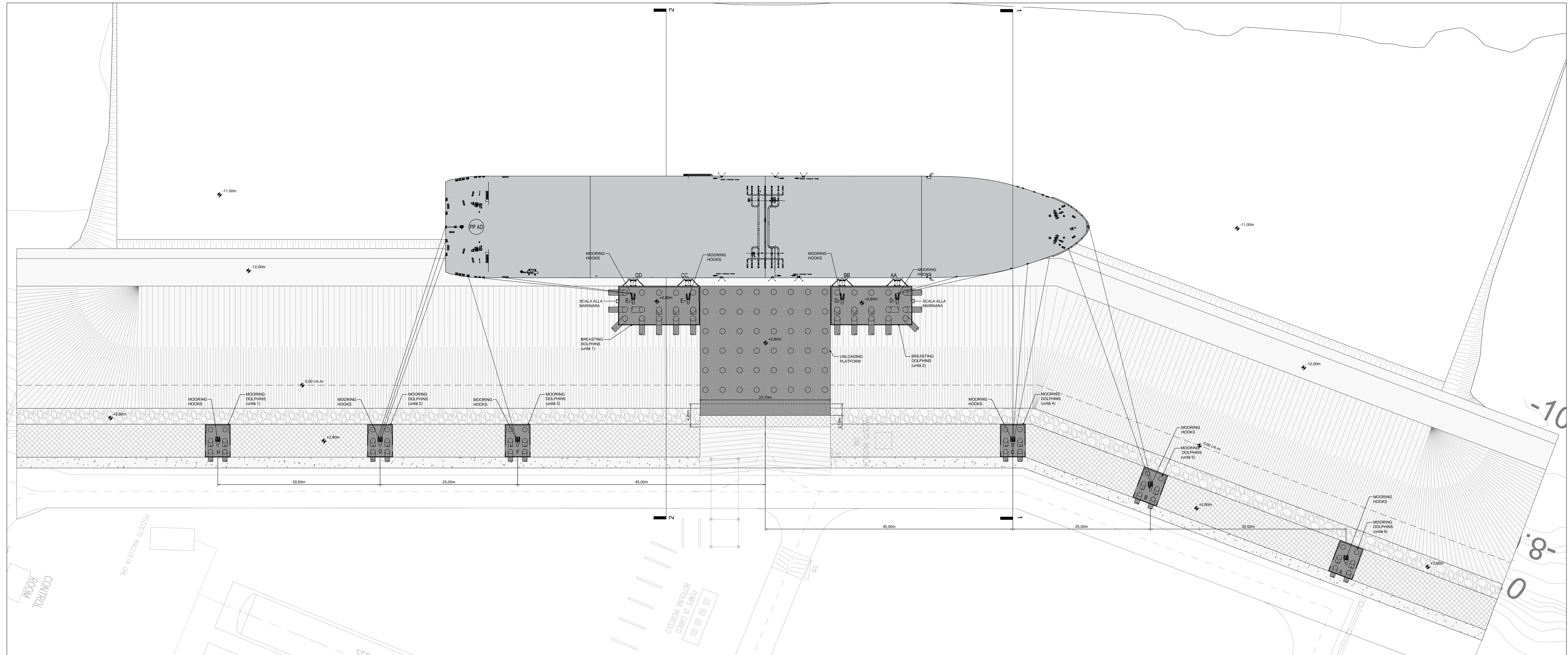
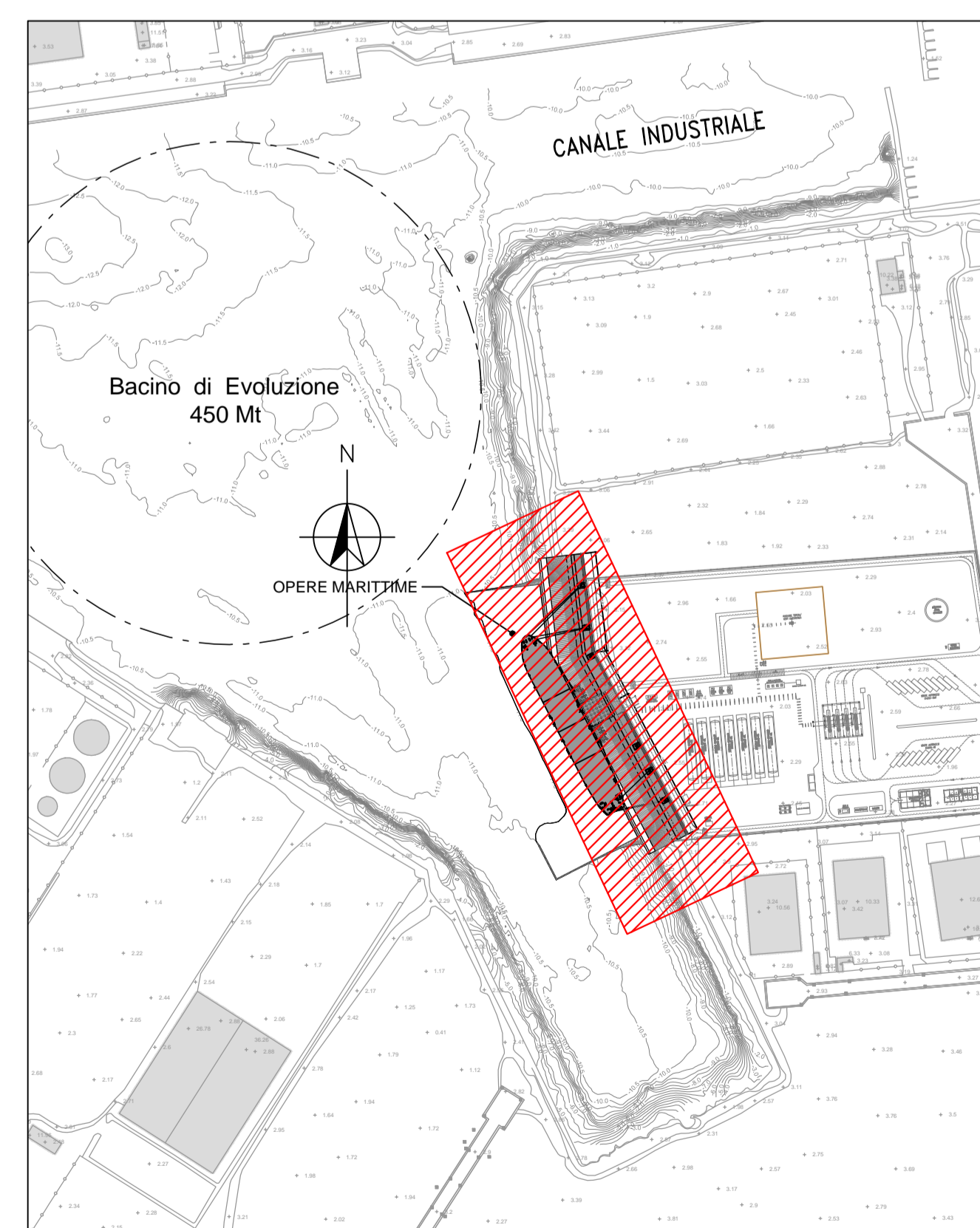


LAYOUT ORMEGGIO NAVE GASIERA CAPACITA' 7500 m³
SCALA 1:250

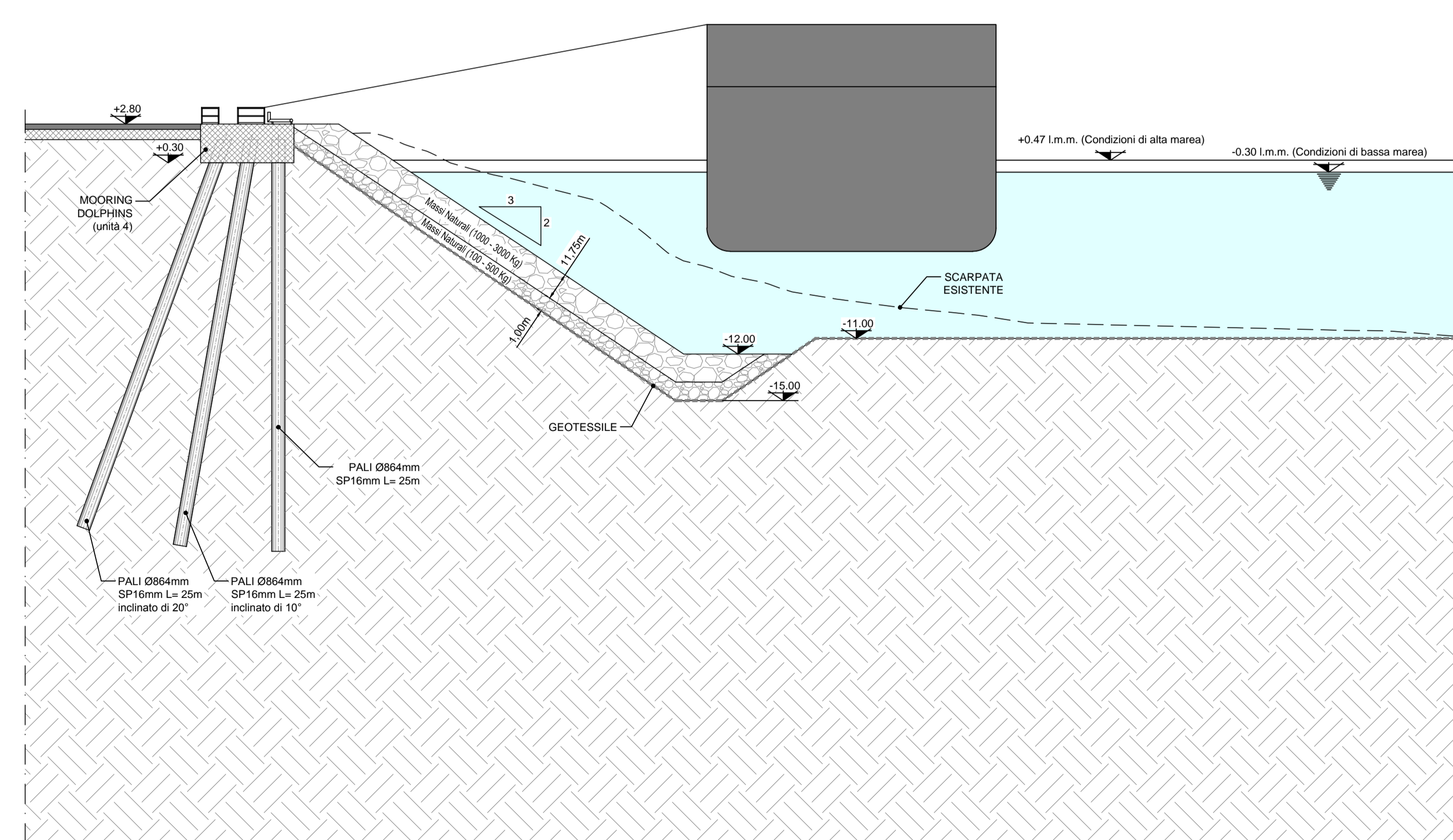


PIANTA CHIAVE

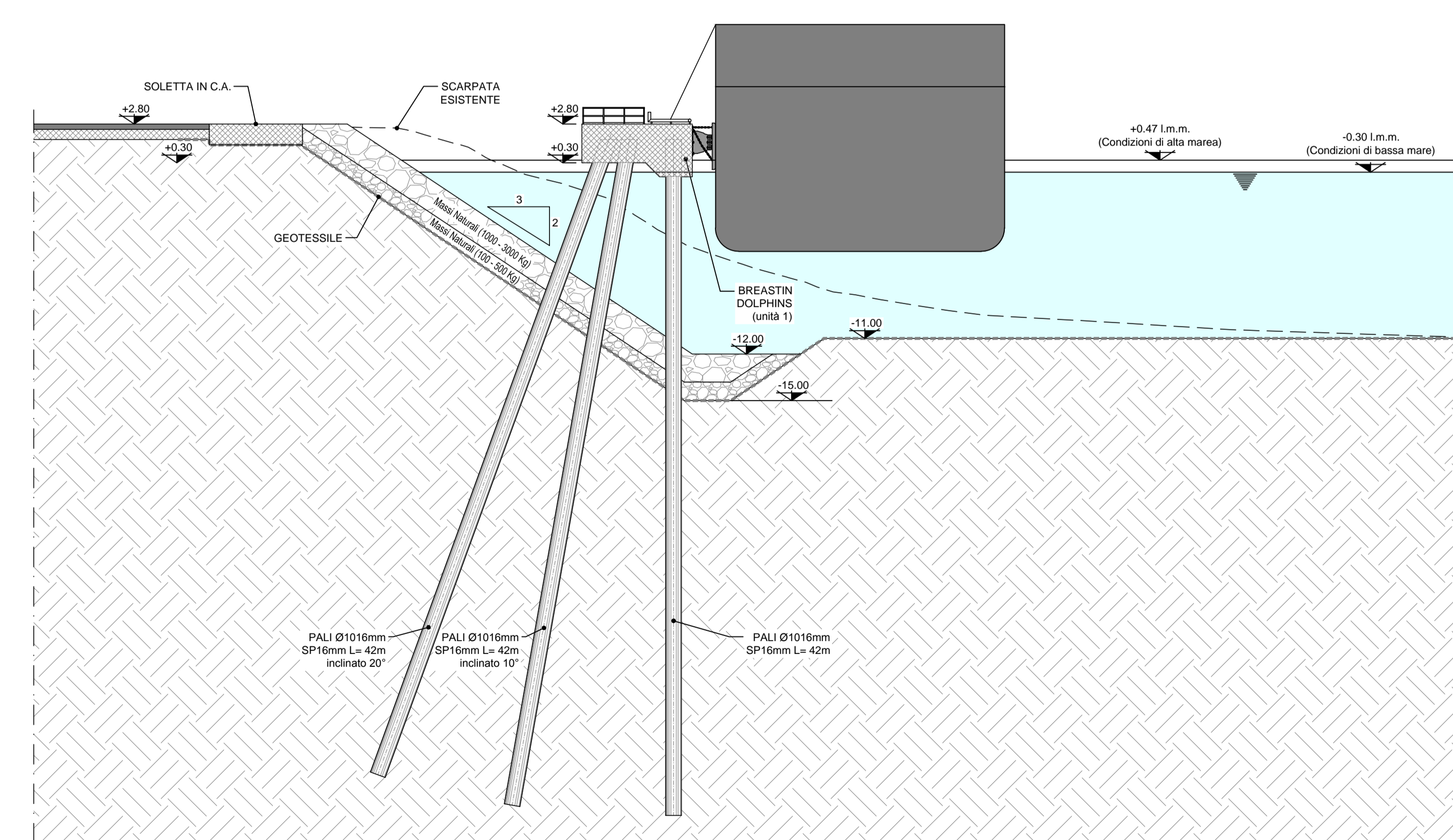


NOTA:
Per le caratteristiche dei cavi di ormeggio e la loro geometria (lunghezza e angolo) fare riferimento a il rapporto P92 O GF K C 002.

SEZIONE 1-1 ORMEGGIO NAVE 7500 m³ SU MOORING DOLPHINS
SCALA 1:250



SEZIONE 2-2 ORMEGGIO NAVE 7500 m³ SU BREASTING DOLPHINS
SCALA 1:250



1	FUS	SECONDA EMISSIONE	29/06/2016	ITERNO	CITERNO
2	FAC	PRIMA EMISSIONE	24/05/2016	ITERNO	CITERNO
REV	DATA	DESCRIZIONE	DATA	REVISIONE	APPROVATO
1					
2					
3					
4					
5					
6					
7					
8					
9					
10					
11					
12					
13					
14					
15					
16					
17					

EDISON
CORICA SOC / Dic. Numero
N° P9.20 LDK0005

PROGETTO AUTORIZZATIVO
DEPOSITO COSTIERO GNL ORISTANO

GASL

EDISON
PROGETTO AUTORIZZATIVO
DEPOSITO COSTIERO GNL ORISTANO

OPERE CIVILI OFF SHORE
LAYOUT SISTEMA
DI ORMEGGIO NAVE DA
7500 m³

EDISON

REVISIONE: 01 - 24/05/2016 - PALLA
REVISIONE: 02 - 29/06/2016 - PALLA
TEL. +39 070 808 808 FAX +39 070 808 1001 - WWW.EDISON.IT
E-MAIL: EDISON@EDISON.IT WWW.EDISON.IT

REVISIONE	DATA	REVISIONE	DATA	REVISIONE	DATA
01	24/05/2016	02	29/06/2016		
03		04			
05		06			
07		08			
09		10			
11		12			
13		14			
15		16			
17		18			
19		20			
21		22			
23		24			
25		26			
27		28			
29		30			
31		32			
33		34			
35		36			
37		38			
39		40			
41		42			
43		44			
45		46			
47		48			
49		50			
51		52			
53		54			
55		56			
57		58			
59		60			
61		62			
63		64			
65		66			
67		68			
69		70			
71		72			
73		74			
75		76			
77		78			
79		80			
81		82			
83		84			
85		86			
87		88			
89		90			
91		92			
93		94			
95		96			
97		98			
99		100			