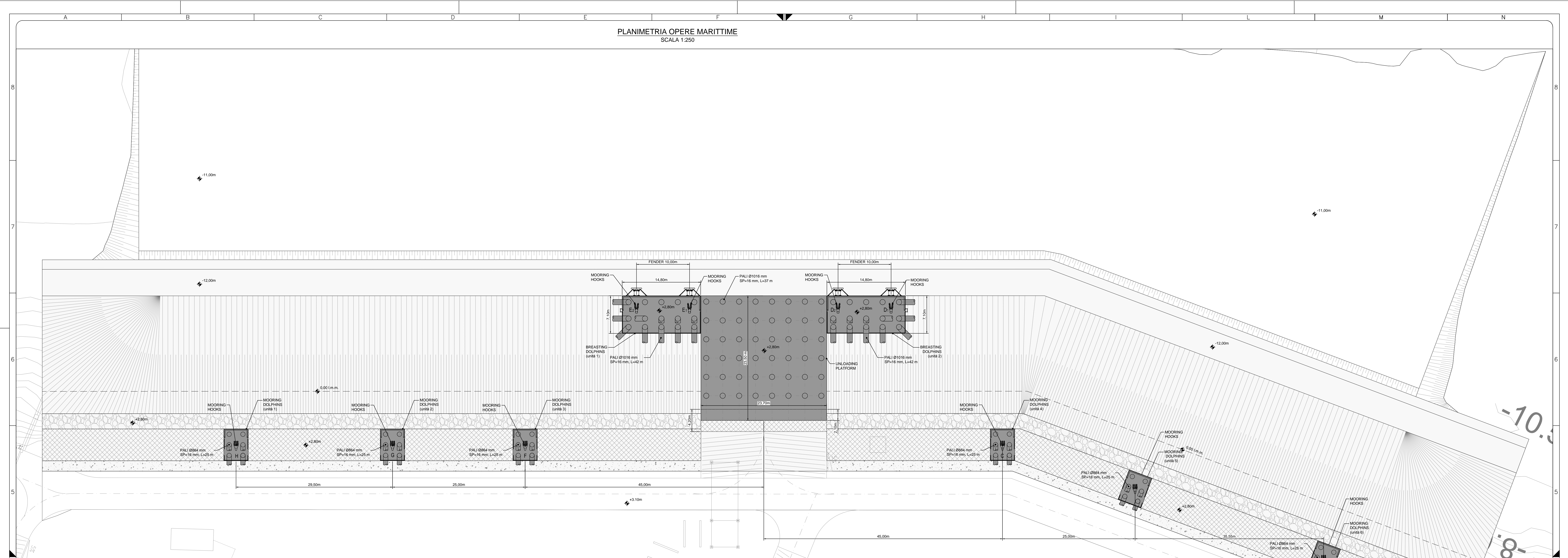
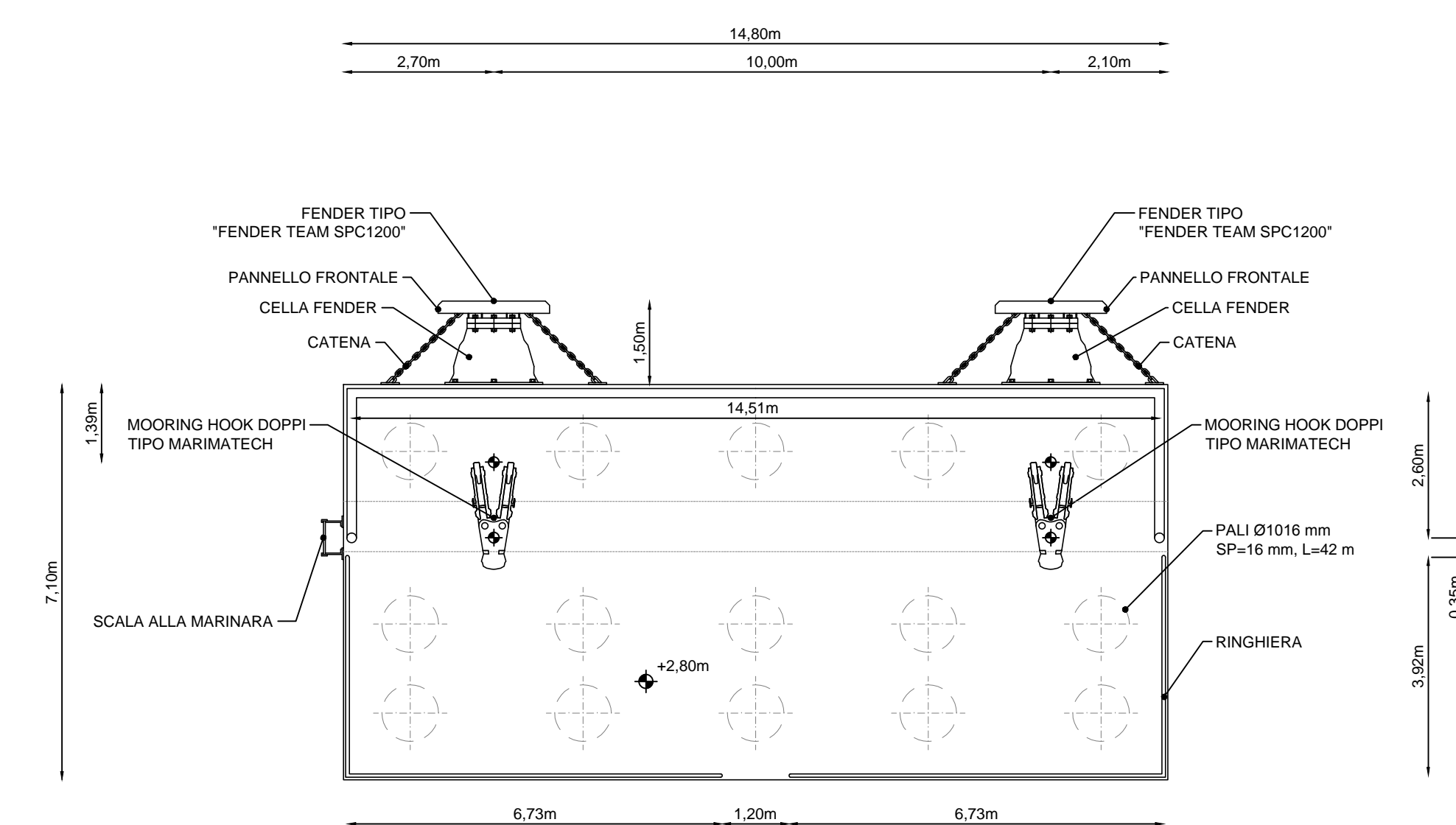


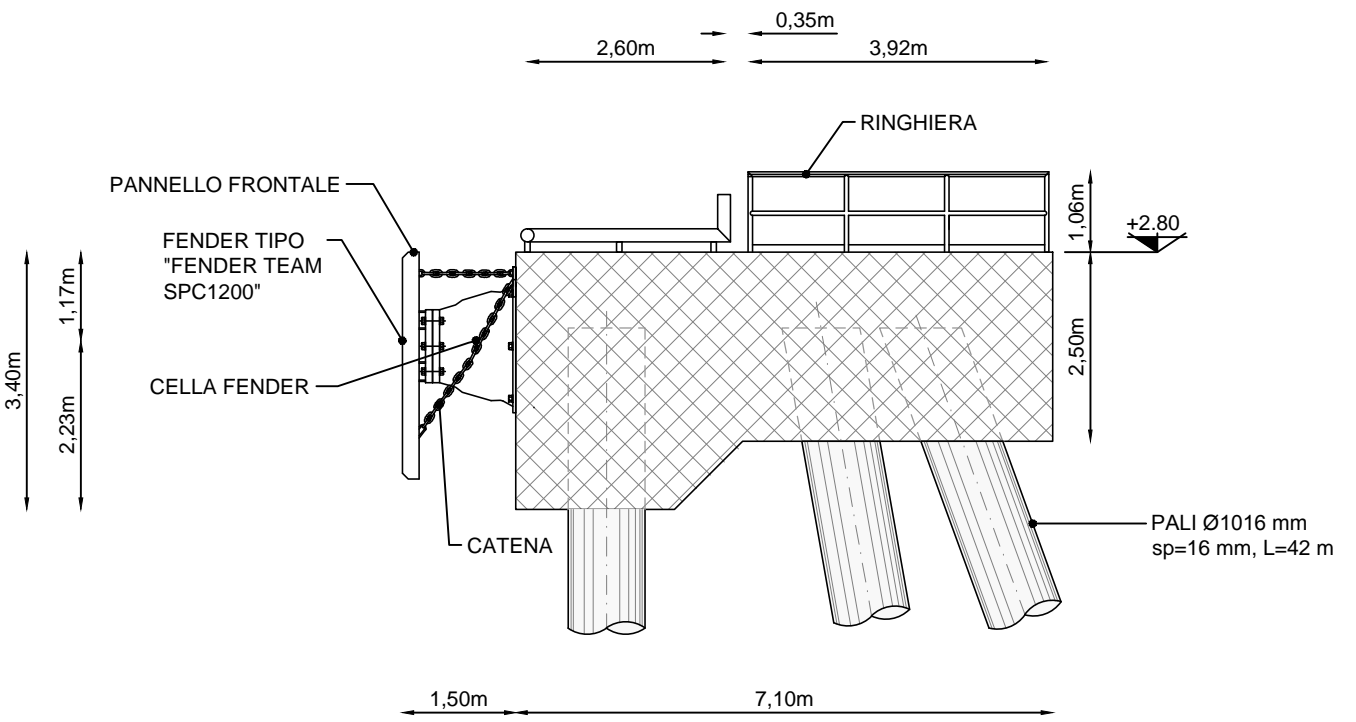
PLANIMETRIA OPERE MARITTIME
SCALA 1:250



BREASTING DOLPHINS - PIANTA
SCALA 1:100



BREASTING DOLPHINS - SEZIONE TIPO
SCALA 1:100

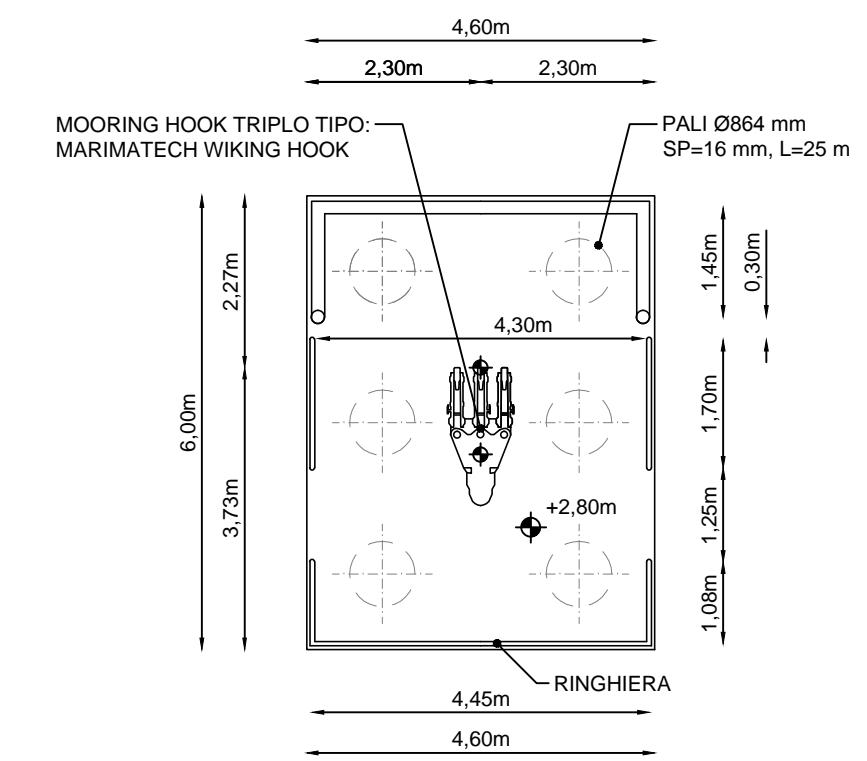


QUICK RELEASE HOOKS DOPPI TIPO MARIMATECH
disegno non in scala

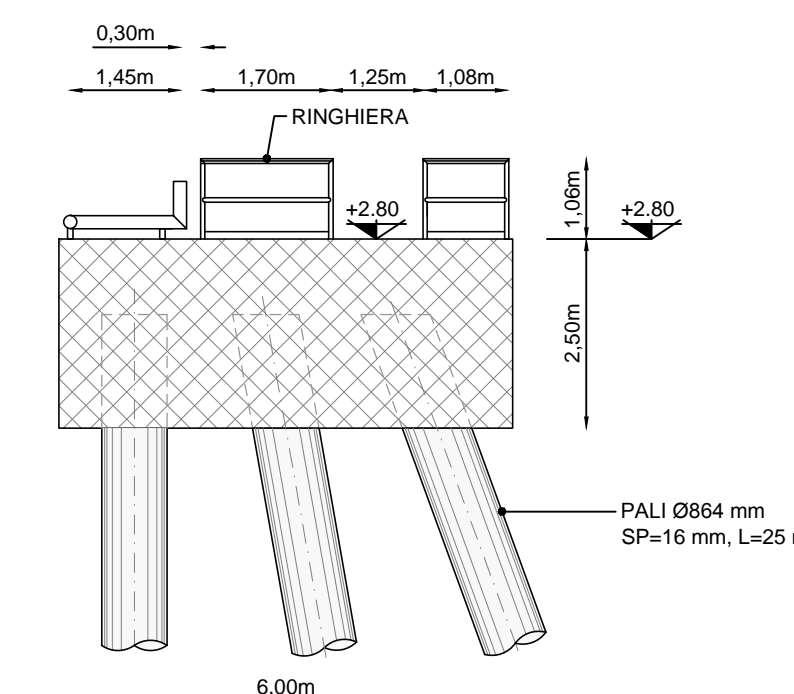
QUICK RELEASE HOOKS TRIPLI TIPO MARIMATECH
disegno non in scala

MOORING DOLPHIN 'UNITA' 1'	QUICK RELEASE HOOKS DOPPI TIPO MARIMATECH (3x60)	H
MOORING DOLPHIN 'UNITA' 2'	QUICK RELEASE HOOKS TRIPLI TIPO MARIMATECH (3x60)	G
MOORING DOLPHIN 'UNITA' 3'	QUICK RELEASE HOOKS TRIPLI TIPO MARIMATECH (3x60)	F

MOORING DOLPHINS - PIANTA
SCALA 1:100

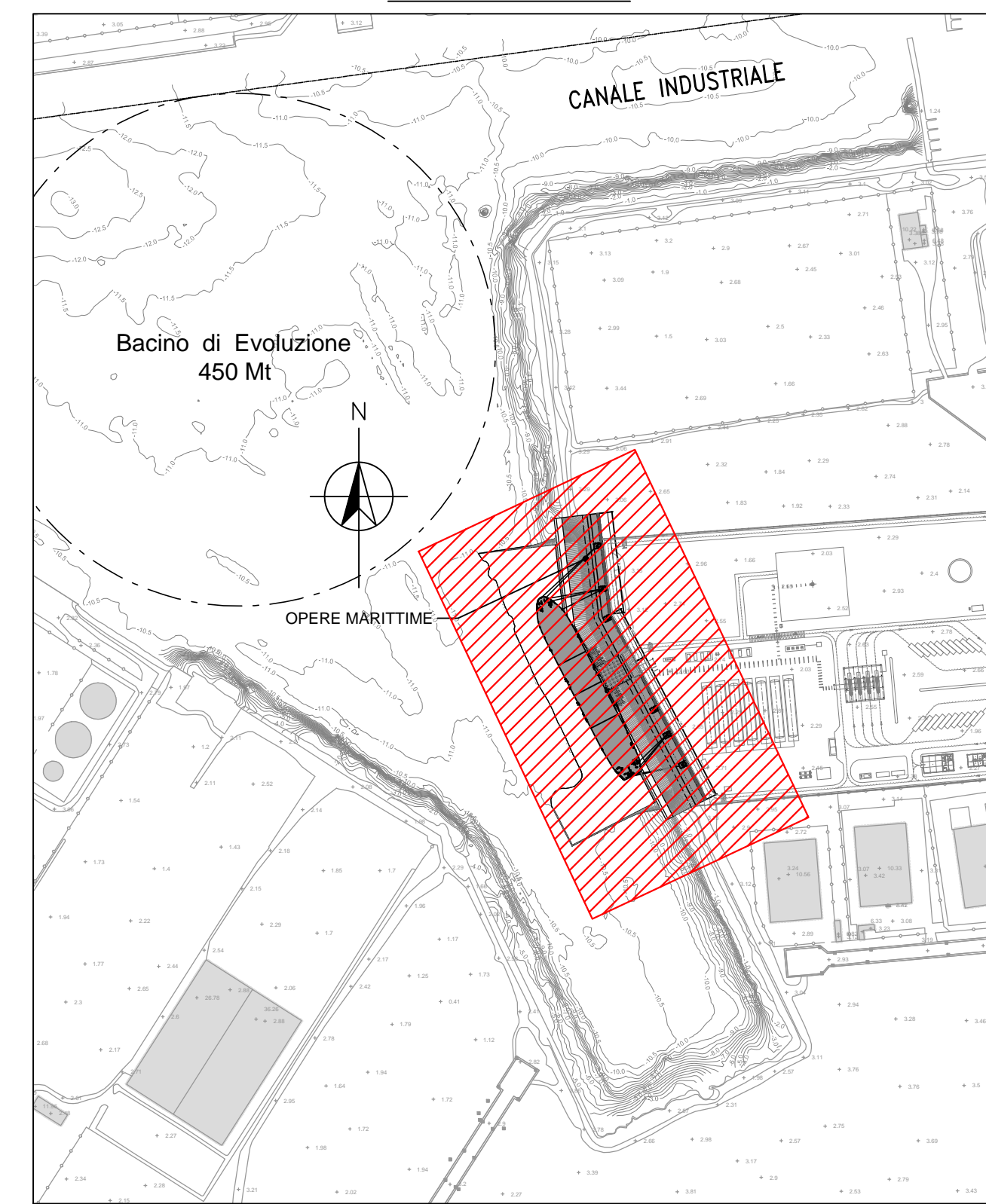


MOORING DOLPHINS - SEZIONE TIPO
SCALA 1:100



MOORING DOLPHIN 'UNITA' 4'	QUICK RELEASE HOOKS TRIPLI TIPO MARIMATECH (3x60)	C
MOORING DOLPHIN 'UNITA' 5'	QUICK RELEASE HOOKS TRIPLI TIPO MARIMATECH (3x60)	B
MOORING DOLPHIN 'UNITA' 6'	QUICK RELEASE HOOKS TRIPLI TIPO MARIMATECH (3x60)	A

PIANTA CHIAVE



PRESCRIZIONI E MATERIALI

Per quanto non specificato nel seguito, in particolare relativamente alle caratteristiche dei materiali, alle specifiche per l'esecuzione dei lavori ed ai controlli da eseguire, si dovrà fare riferimento alle norme tecniche di appalto.

- Calcestruzzo impalcato e fondazioni:
 - Secondo UNI-EN 206-1-2006, UNI 11104:2004 e D.M. 14-1-2008
 - Classe di resistenza: C35
 - Resistenza caratteristica cubica: R_{ck} = 45 MPa
 - Comportamento elastico: E_c = 21 GPa
 - Massimo rapporto acqua/cemento per durabilità: 0,45
 - Massimo contenuto di cemento per durabilità: 320 kg/m³
 - Classe di compatibilità: CEM III/A-30
 - Dimensione massima aggregato: 30 mm
 - Copertura media: 50 mm
- Calcestruzzo per magri:
 - Secondo UNI-EN 206-1-2006, UNI 11104:2004 e D.M. 14-1-2008
 - Resistenza caratteristica cubica a 28gg: R_{ck} = 15 MPa
 - Classe di resistenza: C15
 - Comportamento elastico: E_c = 13,5 GPa (EN12528)
- Acciaio per CA:
 - Secondo EN 10080 e UNI EN 10081-1:2005
 - Tensione caratteristica di snervamento: R_s = 450 MPa
 - Tensione caratteristica di rottura: R_m = 540 MPa
 - Variazioni minime di lunghezza: L₀ = L ± 0,25
 - Tolleranza di lavorazione nominale: (R_m/R_s)_{nom} = 1,25
 - Classe di elasticità: E₂₀₅
 - Modulo di elasticità medio: E_m = 200GPa
- Acciaio in profilo a sezione aperta laminati a caldo saldati:
 - Tipo EN 10225-2 S355 J2+N, per spessori nominali ≤ 40mm
 - Tipo EN 10225-2 S355 J2+N, per spessori nominali > 40mm
- Acciaio in profilo a sezione aperta laminati a caldo non saldati:
 - Tipo EN 10225-2 S355 J0+N
- Acciaio in profilo a sezione chiusa:
 - Tipo EN 10210-1 S355 J0+N

2	FUS	TERZA EMISSIONE	29/06/2016	ERN47	CITTECO
1	FAC	SECONDA EMISSIONE	24/05/2016	ERN47	CITTECO
0	FUS	PRIMA EMISSIONE	03/07/2015	ERN47	CITTECO

REV	DATA	DESCRIZIONE	ELABORATO DA	VERIFICATO DA	APPROVATO DA
0	03/07/2015	PRIMA EMISSIONE	AIN	LPO	MBG
1	24/05/2016	SECONDA EMISSIONE	AIN	LPO	MBG
2	29/06/2016	TERZA EMISSIONE	AIN	LPO	MBG

EDISON
CORFCA SOC / Soc. Terzo
N° P920PLK0013

PROGETTO AUTORIZZATIVO
DEPOSITO COSTIERO GNL ORISTANO

COMITTEE
GASL

PROGETTO/PRODUCT
PROGETTO AUTORIZZATIVO
DEPOSITO COSTIERO GNL ORISTANO

OPERE CIVILI OFF SHORE
PLANIMETRIA E DETTAGLI
ARREDI DI BANCHINA

EDIPROTECA

ESEGUITO DA	PROVVISORIA	DETTAGLI	N° INTERNALE	SCALASCALE	TAVOLETTA N°	REV
AIN	29/06/2016					
LPO	29/06/2016		14-1286-MB3	VARIE	N° 01	2
MBG	29/06/2016					