






LEGENDA

OPERE IN PROGETTO

-  TRACCIATO DI PROGETTO
-  TRATTA IN PROGETTO INTERRATA
-  DEMOLIZIONI
-  ELETTRODOTTO IN PROGETTO
-  ELETTRODOTTO DA DISMETTERE

INFRASTRUTTURE ESISTENTI

-  LINEA FERROVIARIA ESISTENTE

COMUNI

-  CONFINI COMUNALI

ALTRO

-  RETICOLO IDROGRAFICO PRINCIPALE E SECONDARIO

	Codice	Distanza da area di intervento
SIC	IT3210042 - Fiume Adige tra Verona Est e Basilica Polverine	2 km circa
	IT3210043 - Fiume Adige tra Bellano Veronese e Verona Ovest	2,5 km circa
ZPS	IT3210012 - Val Callina e Prognò Borgo	4,5 km circa
	IT3210008 - Fossanelli di Proveggiaro	7 km circa
	IT3210019 - Sganzano di Rivallinga	11 km circa

COMMITTENTE:



PROGETTAZIONE:



INFRASTRUTTURE FERROVIARIE STRATEGICHE DEFINITE  
DALLA LEGGE OBIETTIVO N. 443/01

U.O. AMBIENTE, ARCHITETTURA E ARCHEOLOGIA  
PROGETTO PRELIMINARE

LOTTO FUNZIONALE TRATTA BRESCIA-VERONA  
NODO AV/AC DI VERONA: INGRESSO OVEST

STUDIO DI IMPATTO AMBIENTALE  
QUADRO DI RIFERIMENTO PROGRAMMATICO  
Carta delle aree protette e Rete Natura 2000

SCALA:  
1:10.000

COMMESSA LOTTO FASE ENTE TIPO DOC. OPERA/DISCIPLINA PROGR. REV.

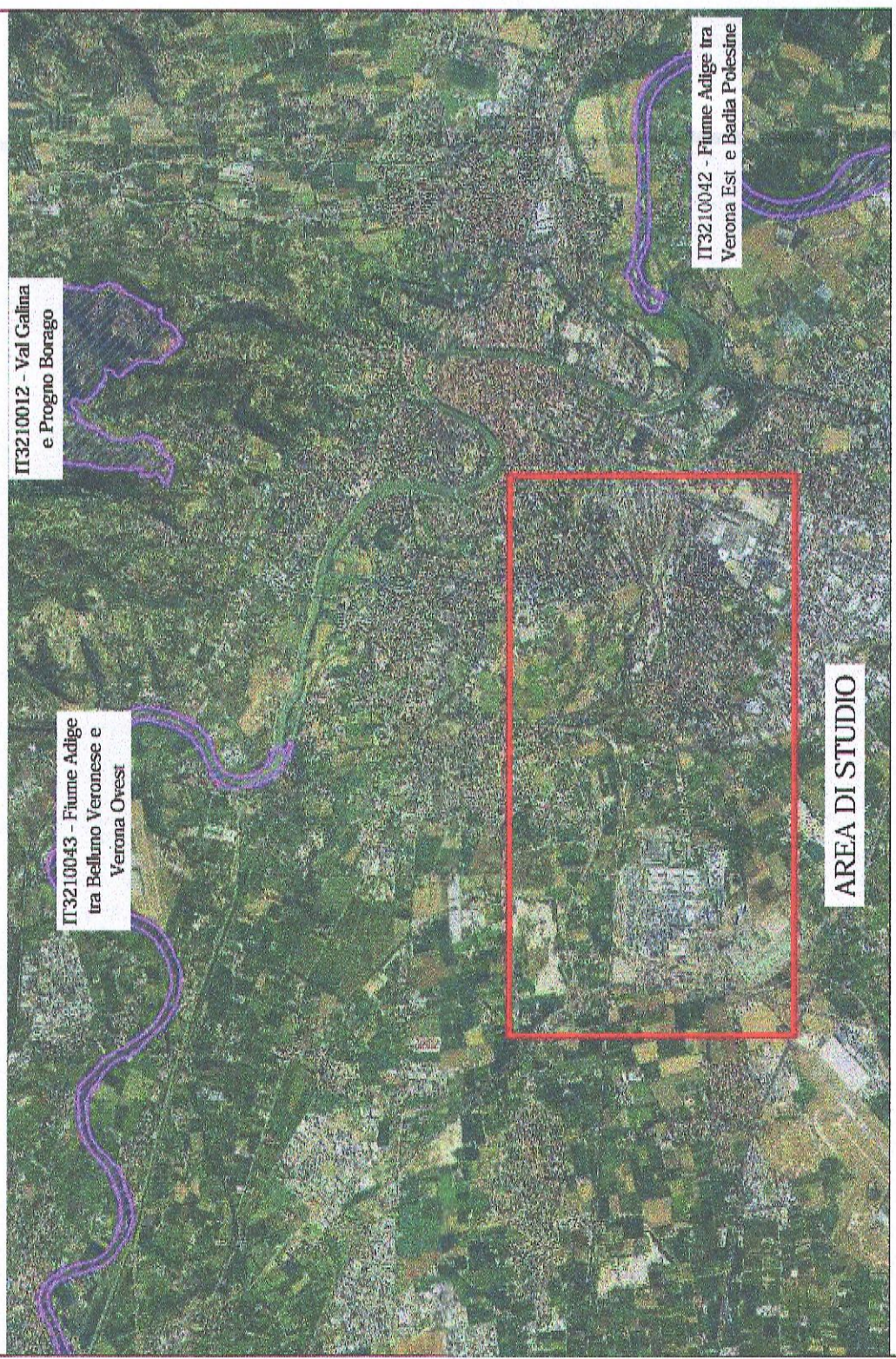
IN09 10 R 22 N4 SA1000P 002 A

Rev.	Descrizione	Redatto	Data	Verificato	Data	Approvato	Data	Autorezzato Data
A	Emersione in cartina	F. Baccin	Settembre 2011	C. D'Amico	Settembre 2011	S. Baccin	Settembre 2011	ATAFERR S.p.A. Aut. Ambientale Verona - Roma

File: IN0910R22N4SA1000P002A.dwg In. Ebb.: \_\_\_\_\_



SITI DI INTERESSE COMUNITARIO



ZONE DI PROTEZIONE SPECIALE

