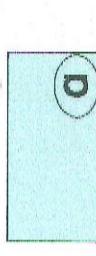

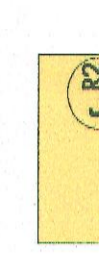


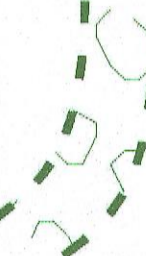


LEGENDA CARTA GEOLOGICA

DEPOSITI FLUVIOGLACIALI E FLUVIALI DELIADIGE

-  a: alluvioni sabbiose ghiaiose terrazzate, OLOCENE
-  b¹: alluvioni fluvio-glaciali e fluviali, glaciali, con terreno argilloso
-  b²: alluvioni fluvio-glaciali e fluviali, glaciali, con terreno argilloso
-  c: alluvioni fluvio-glaciali e fluviali, glaciali, con terreno argilloso

SIMBOLOGIA CONVENZIONALE

-  Scoperto terrazzo fluviale
-  Paleovalle del fiume Adige il cui riempimento è costituito da materiali prevalentemente ghiaiosi.

INDAGINI GEOGNOSTICHE

- INDAGINI GEOGNOSTICHE ITALFER 2014**
- **PNL281R02** Campagna indagini geognostiche Italfer 2014; sondaggi stratigrafici a carotaggio continuo con installazione di piezometri a tubo aperto tipo Norton realizzati da Vicenzato S.r.l.
 - **DHL281R01** Campagna indagini geognostiche Italfer 2014; sondaggi stratigrafici a carotaggio continuo con messa in opera di tubi in pvc per esecuzione di prova sismica in foro tipo Down-Hole realizzati da Vicenzato S.r.l.

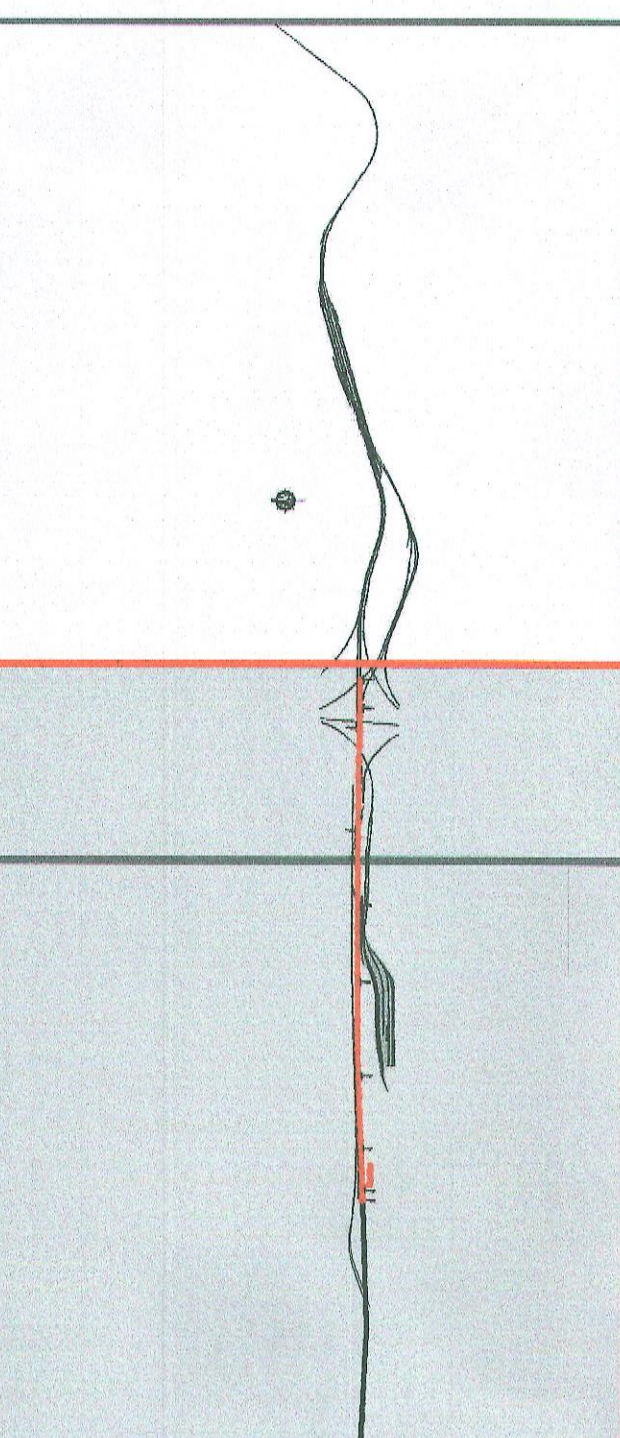
L4
E9
100
M

INDAGINI GEOGNOSTICHE ESISTENTI

- **45** Indagini geognostiche e pozzi - Input Regione Veneto; sondaggi stratigrafici a carotaggio continuo e descrizioni litologiche di pozzi per acqua disponibili presso le banche dati della Regione Veneto - Comune di Verona.

● **Borgo Trento** Pozzi - Input ACQUE VERONESI

PLANIMETRIA QUADRO D'UNIONE



CARTA GEOLOGICA TAV. 1/2 CARTA GEOLOGICA TAV. 2/2



**INFRASTRUTTURE FERROVIARIE STRATEGICHE DEFINITE
DALLA LEGGE OGGETTIVO N. 443/01**

U.O. GEOLOGIA
PROGETTO PRELIMINARE
**LOTTO FUNZIONALE TRATTA BRESCIA-VERONA
NODO AVIAC DI VERONA: INGRESSO OVEST**

CARTA GEOLOGICA
TAV. 1/2

SCALA: **12.000**

COMPRESA LOTTO FASE ENTE TIPO DOC. OPERAZIONALE PROCED. REV.

| | | | | | | | | |
|-------|----|---|----|----|----|----|----|---|
| IN 09 | 10 | R | 06 | G6 | G6 | 00 | 01 | A |
|-------|----|---|----|----|----|----|----|---|

| Rev. | Descrizione | Redatto | Verificato | Data | Approvato | Data | Assolutamento Stato |
|------|---------------|----------|------------|------------|-----------|------------|----------------------|
| A | Emessa in via | LEONARDO | LEONARDO | 21/05/2014 | LEONARDO | 22/05/2014 | PROGETTO PRELIMINARE |

P.le. Ing. Francesco Ferruccio 30
 37037 Verona - Veneto
 Tel. 0477/848500
 E-mail: info@italferr.it

