

IDENTIFICATIVO RICETTORE

- 1xxx P Numero riceettore fascia A / linea dispari
- Numero di piani del riceettore
- 3xxx P Numero riceettore fascia B / linea dispari
- Numero di piani del riceettore
- 2xxx P Numero riceettore fascia A / linea pari
- Numero di piani del riceettore
- 4xxx P Numero riceettore fascia B / linea pari
- Numero di piani del riceettore

BARRIERE ACUSTICHE

- Barriera H4 (4,44m da pf)
- Barriera H7 (5,91m da pf)
- Barriera H8 (6,40m da pf)
- Barriera H10 (7,38m da pf)

Le quote delle BA si riferiscono sempre al p.f. eccetto dove diversamente specificato

FASCE DI PERTINENZA ACUSTICAFERROVIARIA

D.P.R. 18/11/1998 n°469

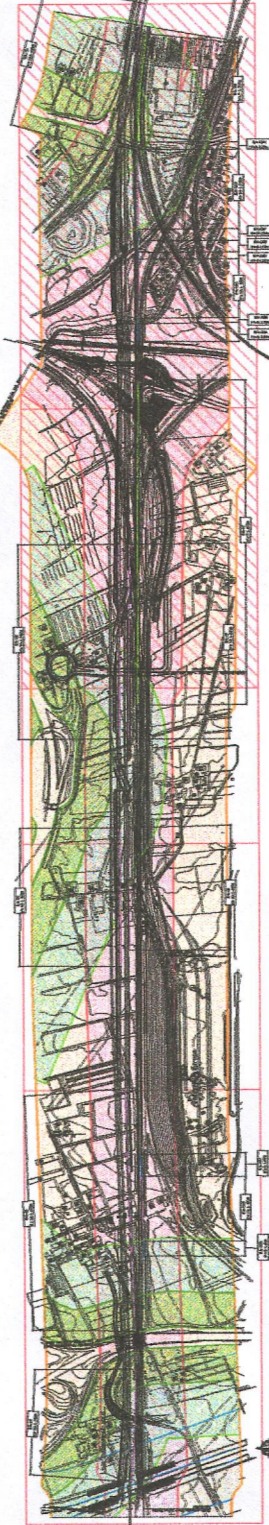
- Fascia A (0-100m dalla mezzanina dei binari esterni)
- Fascia B (100-250m dalla mezzanina dei binari esterni)

FASCE DI PERTINENZA ACUSTICA DI INFRASTRUTTURE STRADALI CONCORSUALI

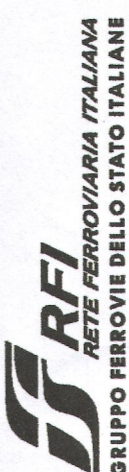
D.P.R. 30/03/2004 n°142

- Fascia A - Strada Tipo A (cds) Autostrada (0 - 100m per lato del ciglio)
- Fascia B - Strada Tipo A (cds) Autostrada (100 - 250m per lato del ciglio)
- Fascia A - Strada Classe B (cds) Extraurbana Principale (0 - 100m per lato dal ciglio)
- Fascia B - Strada Classe B (cds) Extraurbana Principale (100 - 150m per lato dal ciglio)

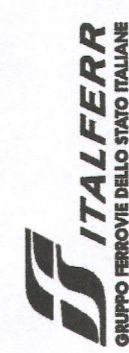
QUADRO DI UNIONE



COMITENTE:



PROGETTAZIONE:



INFRASTRUTTURE FERROVIARIE STRATEGICHE DEFINITE DALLA LEGGE OBIETTIVO N. 443/01

U.O. AMBIENTE ARCHITETTURA E ARCHEOLOGIA

PROGETTO PRELIMINARE

LOTTO FUNZIONALE TRATTA BRESCIA-VERONA

NODO AVIAC DI VERONA: INGRESSO OVEST

STUDIO ACUSTICO
SUAUSTRONICA DI LOCALIZZAZIONE DEGLI INTERVENTI DI MITIGAZIONE ACUSTICA
TAVOLA 2/2

SCALA:

1:2000

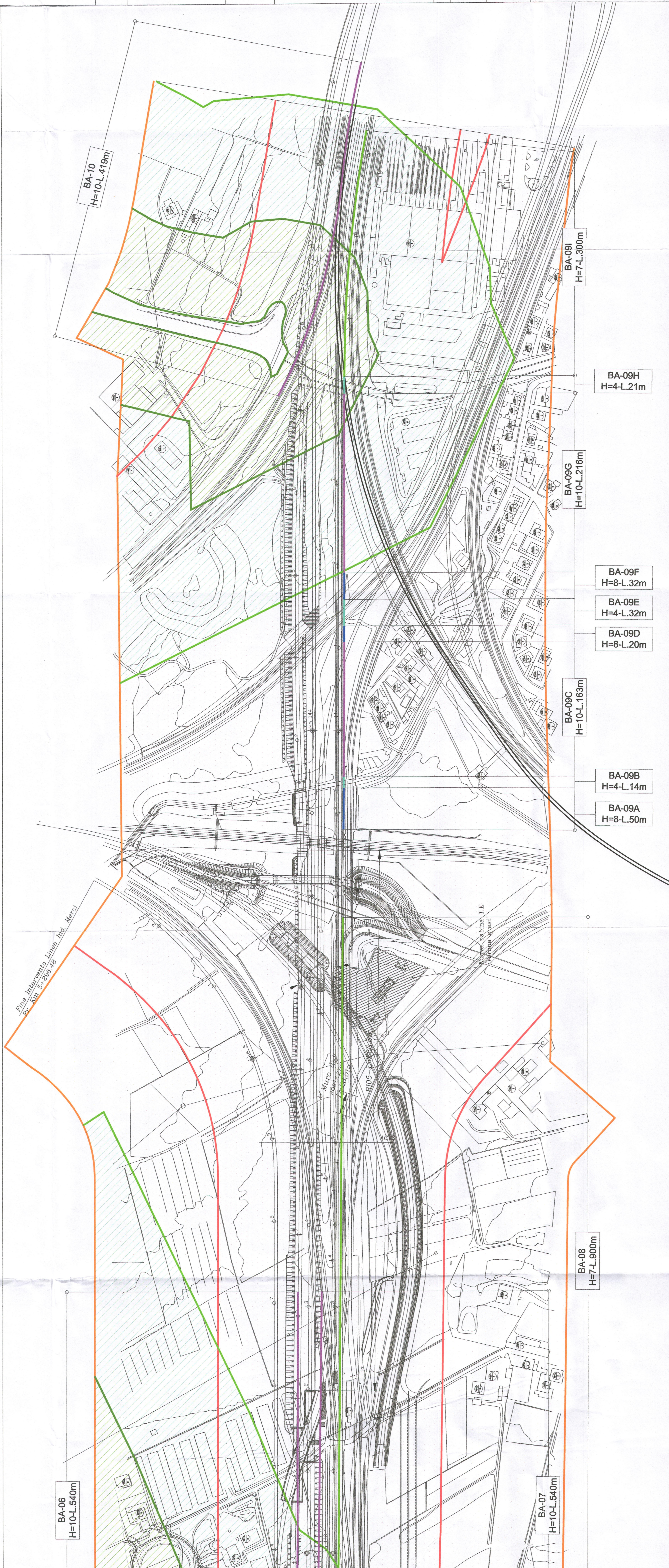
COMPLESSA LOTTO FASE ENTE TIPO DOC. OPERAZIONE/SPAZIA PROGR. REV.

I N O 9 1 0 R 2 2 P 6 S A 0 0 0 A 0 0 4 A

| Rev. | Disegnata | Redatta | Data | Verificato | Data | Approvato | Data | Assicurazione | Data |
|------|-----------|---------|------|------------|------|-----------|------|---------------|------|
| A | | | | | | | | | |

FILE: I021052P05A00000000A.dwg

n. Emis. X



Line Interferenza Linea Ina Meroni
P. 10/01/2006 n° 2586/06

Linea cabina T.E.
P. 10/01/2006 n° 2586/06