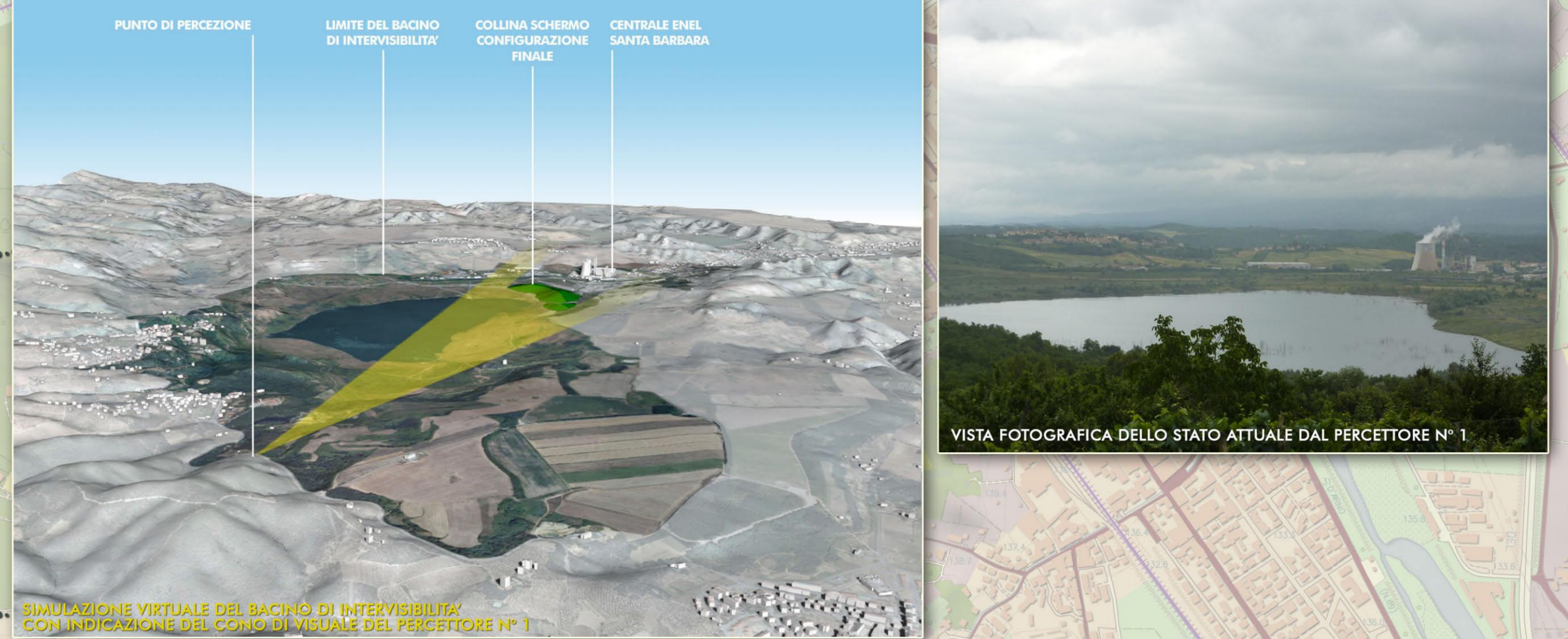


- LEGENDA**
- ELEMENTI DI ANALISI DEL PAESAGGIO**
- 1 - ASSETTO MORFOLOGICO**
- MORFOLOGIA
 - CORSI D'ACQUA
 - LAGHI E BACINI
- 2 - STRUTTURA PAESISTICA, ECOLOGICA E STORICA**
- 2A - SISTEMA NATURALE**
- BOSCHI DI LATIFOGLIE
 - IMPIANTI DI ARBORICOLTURA (FARNIA - NOCE - CILIEGIO)
 - VEGETAZIONE RIPARIALE E AVVENTIZIA
- 2B - SISTEMA AGRICOLO**
- SEMINATIVO
 - PASCOLI
 - COLTURE ARBOREE SPECIALIZZATE (OLIVETI - VIGNETI)
- 2C - SISTEMA ANTROPICO**
- PERCORSO CICLO - PEDONALE DI FUTURA REALIZZAZIONE (PR. G. COMUNE DI CAVRIGLIA)
 - RETE STRADALE PRINCIPALE
 - RETE STRADALE SECONDARIA
 - AREE URBANIZZATE
 - PERCORSI DI RILEVANTE VALORE PAESAGGISTICO AMBIENTALE
 - EDIFICI E COMPLESSI DI VALORE STORICO - AMBIENTALE

- ELEMENTI DI ANALISI DELL'INTERVISIBILITA'**
- LIMITE DEL BACINO DI INTERVISIBILITA'
 - AMBITO OGGETTO DI MITIGAZIONE (CENTRALE ENEL SANTA BARBARA)
 - CONFIGURAZIONE VOLUMETRICA COMPLESSIVA DELLA COLLINA SCHERMO
 - PUNTO DI PERCEZIONE STATICA SIGNIFICATIVI E RELATIVI CONI DI VISUALE
 - PUNTO DI PERCEZIONE DINAMICA SIGNIFICATIVI E RELATIVI CONI DI VISUALE
 - PUNTI DI PERCEZIONE DINAMICA SIGNIFICATIVI DAI PERCORSI FRUITIVI DI FUTURA REALIZZAZIONE E RELATIVI CONI DI VISUALE
 - CONO D'OMBRA DELLA COLLINA SCHERMO RISPETTO AL LIMITE DEL BACINO D'INTERVISIBILITA'
 - CONO D'OMBRA DELLA COLLINA SCHERMO RISPETTO AI PERCORSI FRUITIVI DI FUTURA REALIZZAZIONE
 - ELEMENTI DETRATTORI DI VISUALE (BOSCHI, COLTIVAZIONI ARBOREE E SCHERMI MORFOLOGICI EMERGENTI)



PROPONENTE:

PROGETTAZIONE:

U.O. AMBIENTE E ARCHEOLOGIA

PROGETTO DEFINITIVO

RIAMBIENTALIZZAZIONE DELL'AREA MINERARIA DI S.BARBARA
INTERVENTI DI IMPLEMENTAZIONE DELLA FUNZIONE ECOLOGICA E PAESAGGISTICA DELLA COLLINA SCHERMO

RELAZIONE PAESAGGISTICA (ai sensi del DPCM 12 dicembre 2005)
CARTA DELL'INTERVISIBILITA'

SCALA: 1:10000

COMMESSA	LOTTO	FASE	ENTE	TIPO DOC.	OPERA/DISCIPLINA	PROGR.	REV.
FEW1	40	D	22	P4	IM0217	002	A

Rev.	Descrizione	Redatto	Data	Verificato	Data	Approvato	Data	Autorizzato / Data
A	Emissione	V. Morelli	Novembre 2010	C. Ercolani	Novembre 2010	G. Verdini	Novembre 2010	Arch. A. MARTINO Novembre 2010