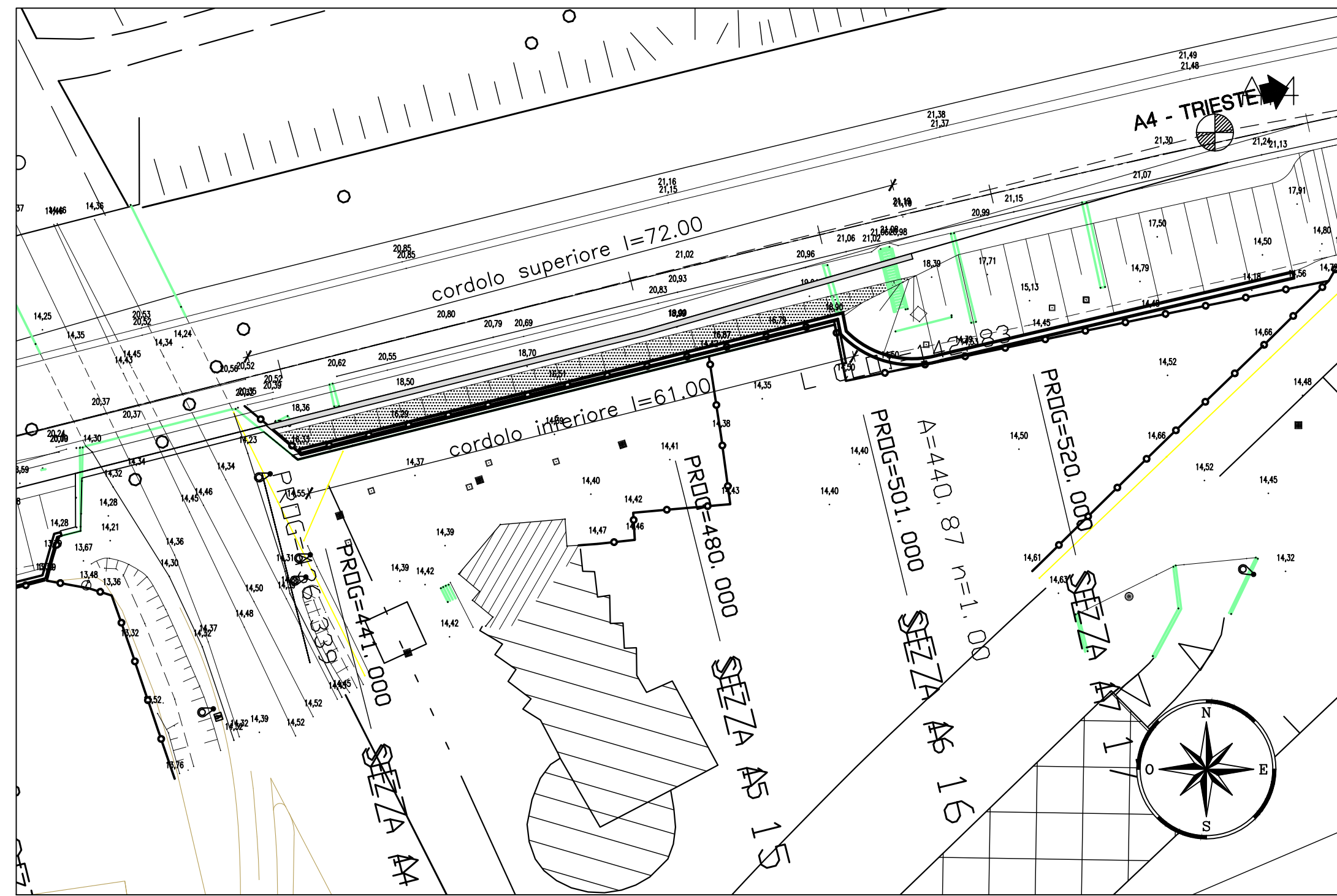
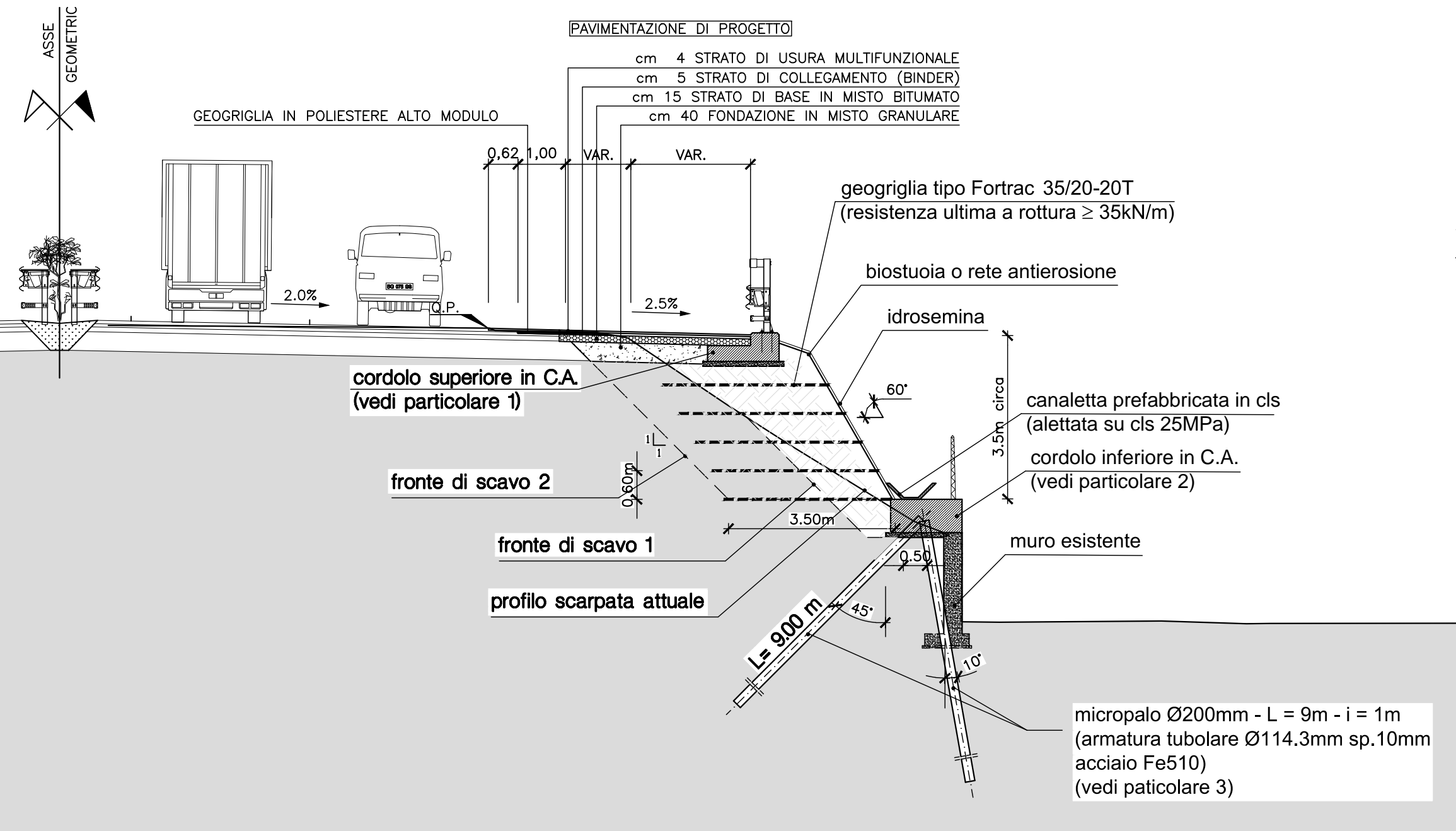


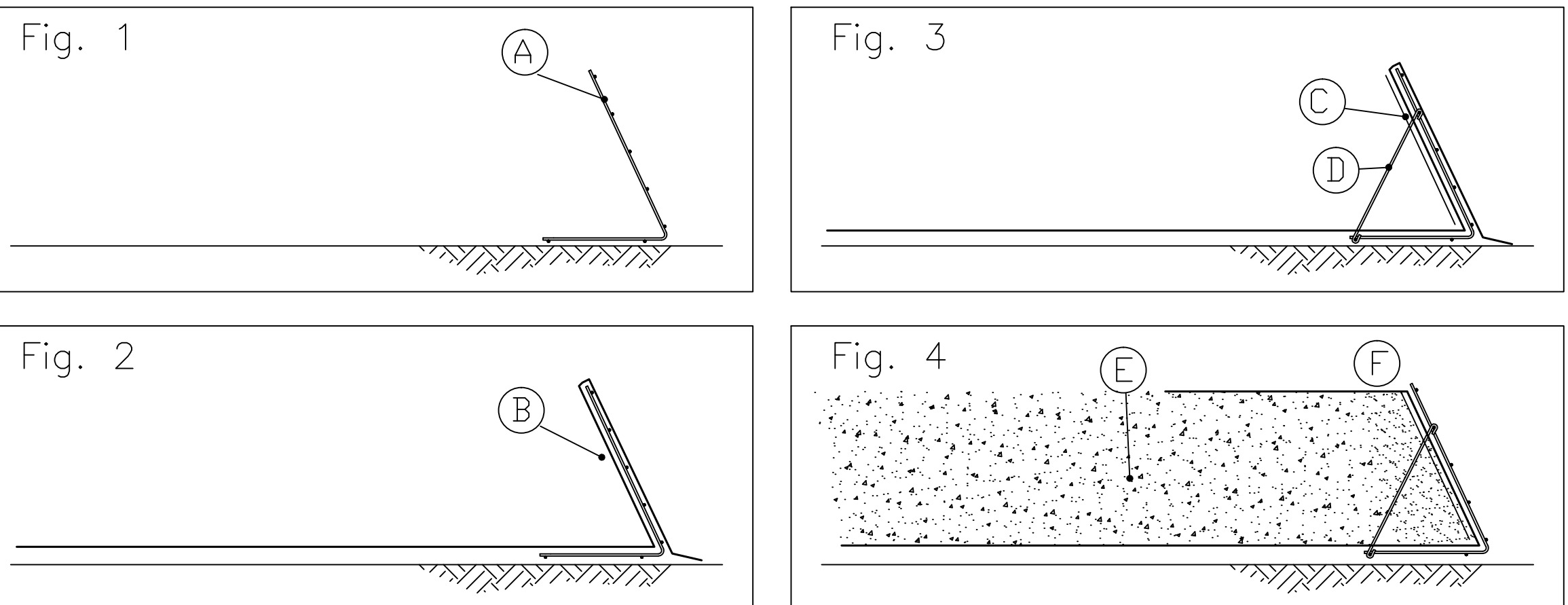
STRALCIO PLANIMETRICO - SCALA 1 : 500



SEZIONE TIPO DELLE TERRE RINFORZATE - SCALE 1:100



FASI DELLA COSTRUZIONE PER LE TERRE RINFORZATE
scala 1:20

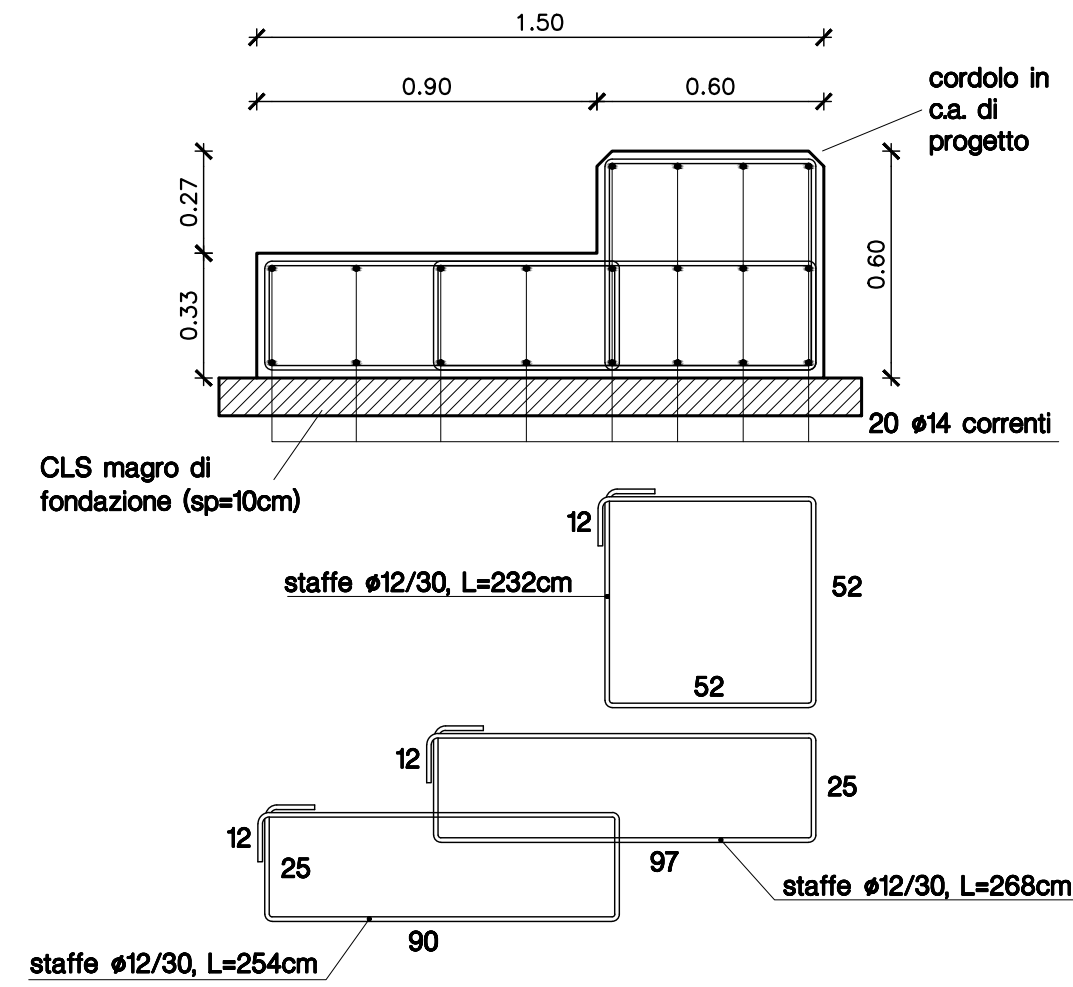


Procedura d'installazione:

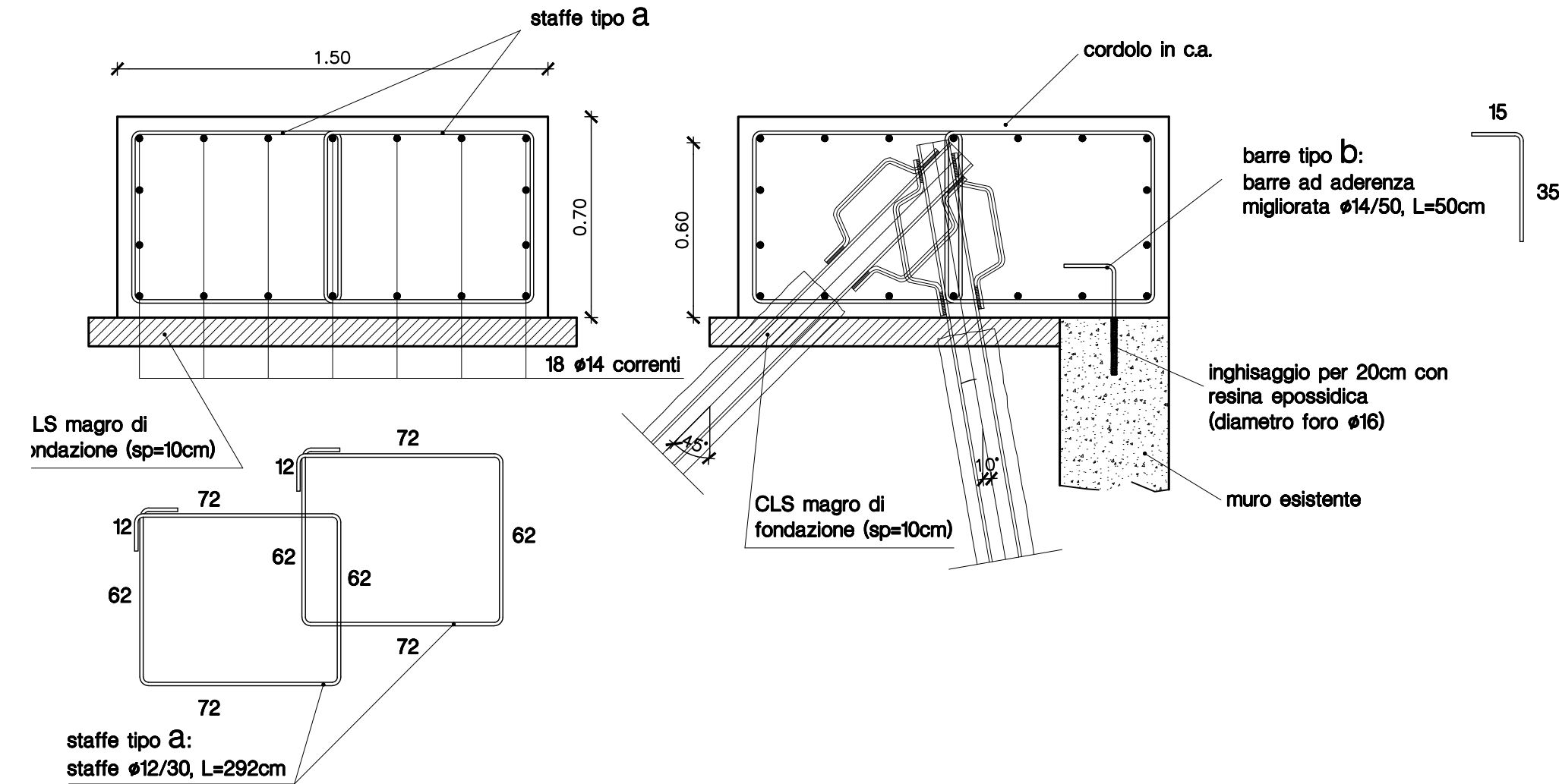
- 1: Livellare e compattare il piano di fondazione. Posizionare ed allineare i casseri metallici sovrapponendoli per 50 mm (A).
- 2: Posizionare la geogridia di rinforzo.
- 3: Posizionare la stuoia in fibre vegetali (geojuta, biostuoia o biofeltro pre-seminato) o la rete antierosione (C) e fissare il tirante per l'irrigidimento del cassero (D).
- 4: Stendere il terreno sopra le geogridie in strati dello spessore di max 300 mm. Livellare e compattare il terreno utilizzando, in prossimità della facciata (per circa 1.00 m) delle piastre vibranti o vibrocospattatori mentre per la parte centrale, utilizzando dei rulli compattatori.

Si raccomanda di usare per i primi 300 mm di spessore, rispetto alla facciata, del terreno vegetale, per permettere un rapido e migliore inerbimento. Ad opera ultimata dovrà essere effettuata un'idrosemina a spessore sulla facciata, oppure inerbire utilizzando piante tappezzanti o talee.

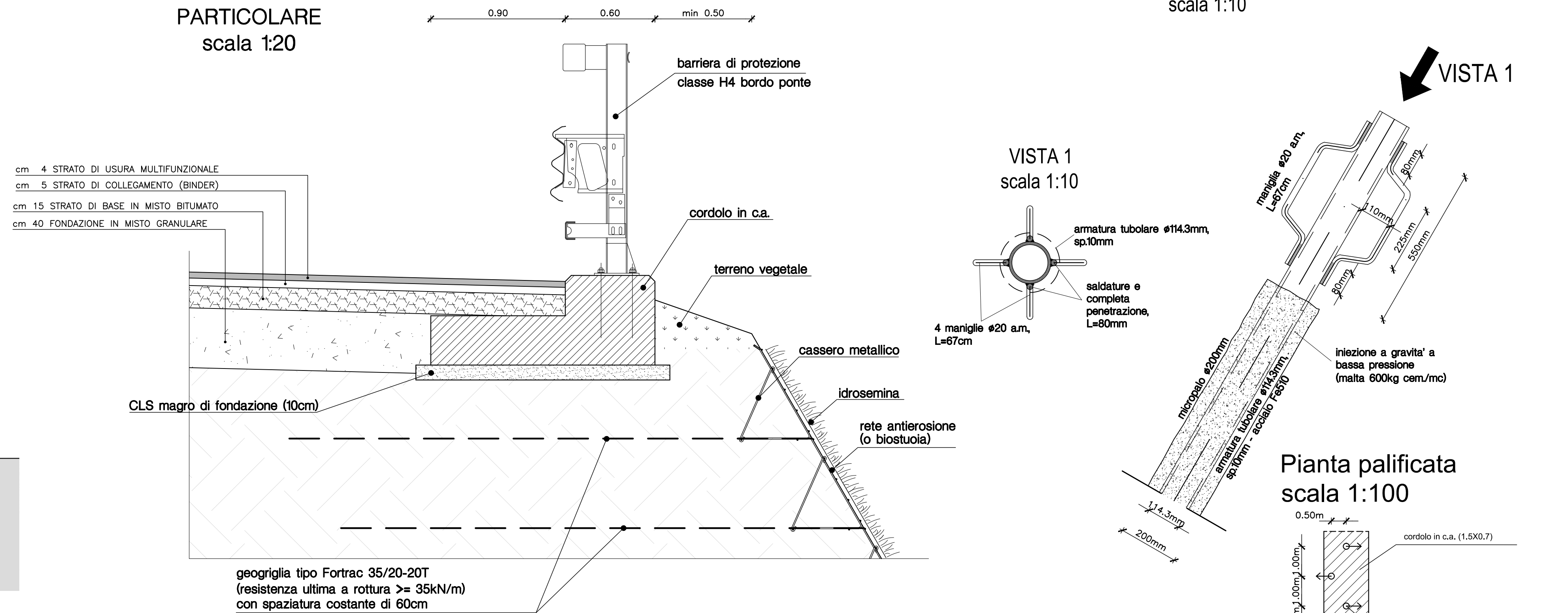
PARTICOLARE 1
SEZIONE CORDOLO SUPERIORE IN C.A.
scala 1:20



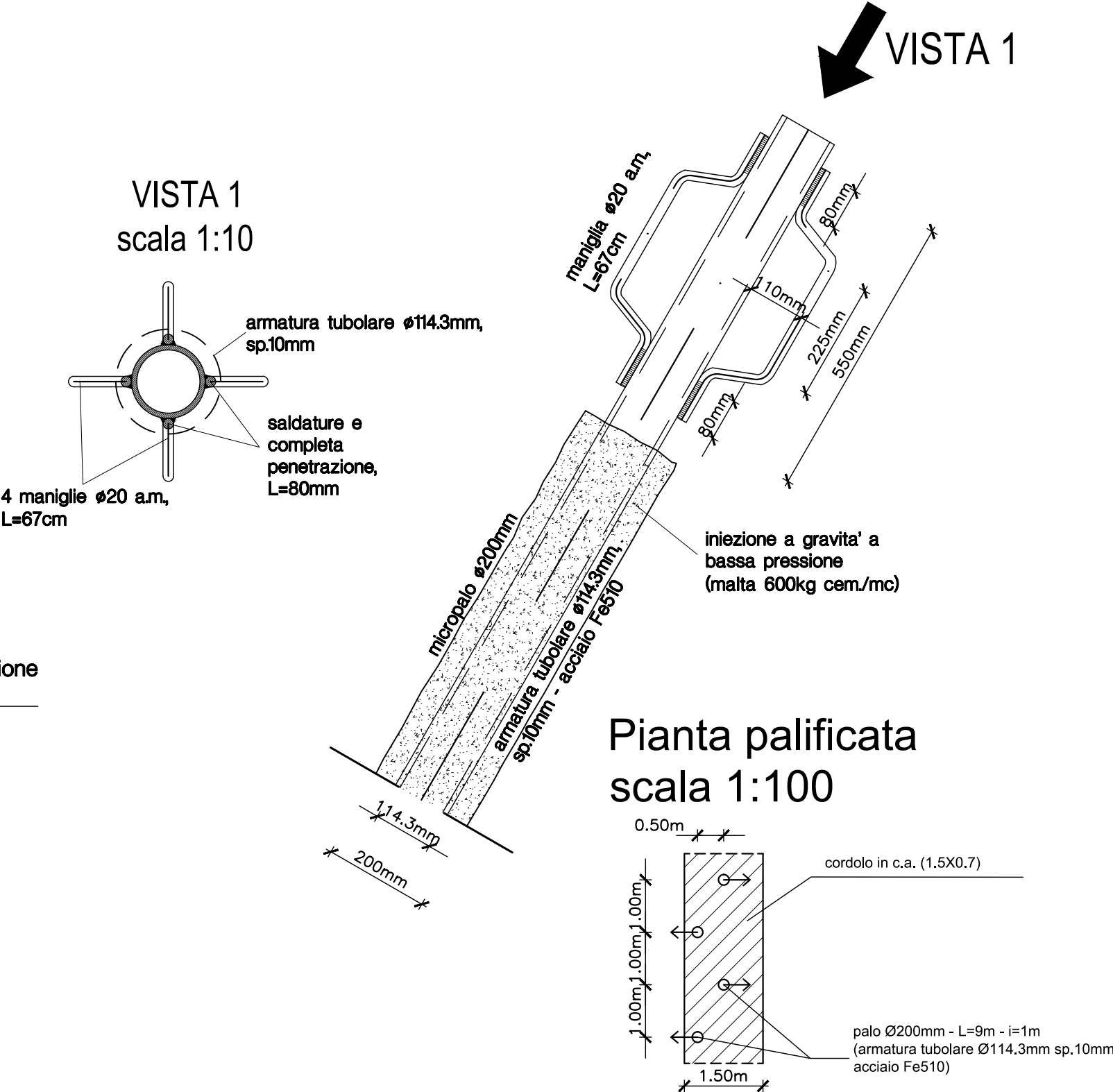
PARTICOLARE 2
SEZIONE CORDOLO INFERIORE IN C.A.
scala 1:20



PARTICOLARE
scala 1:20

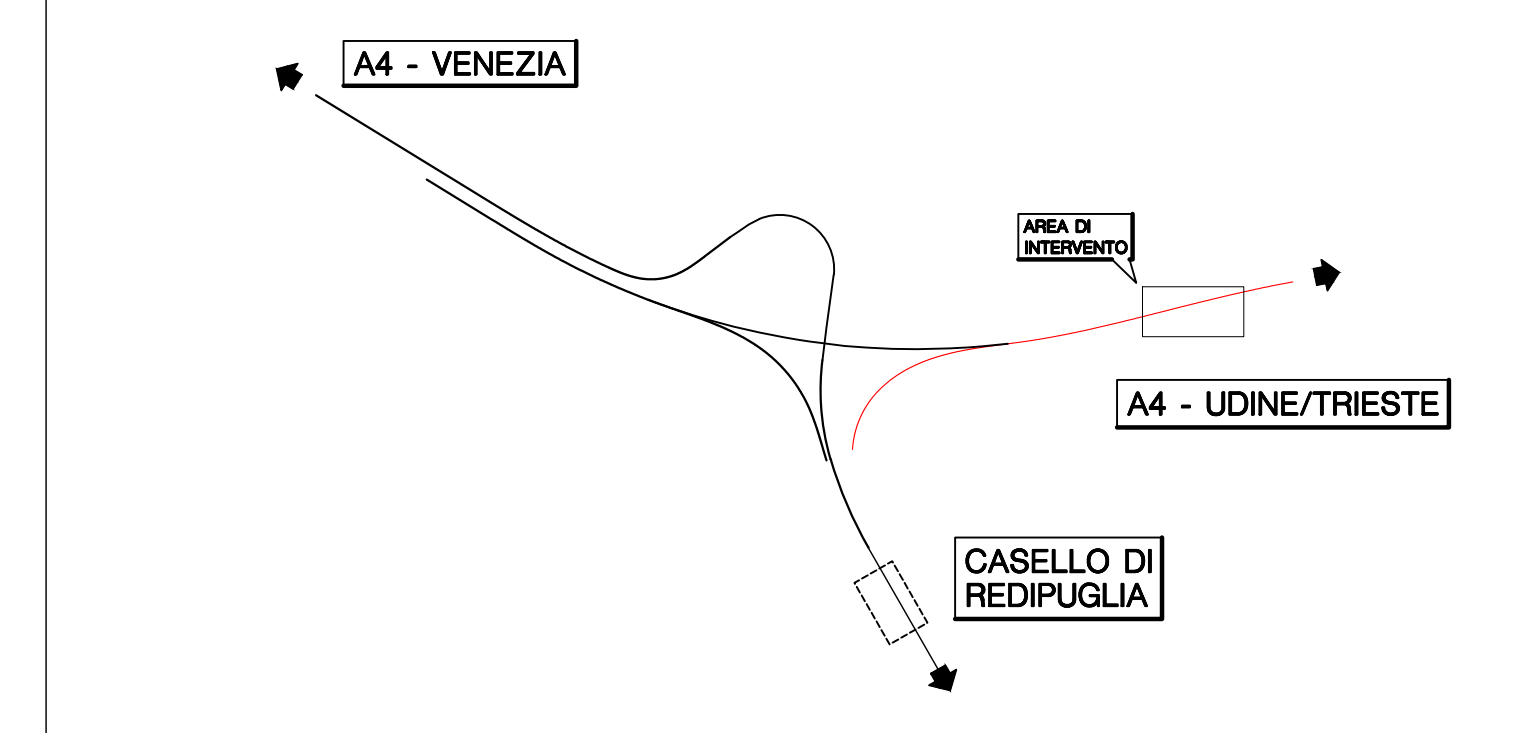


PARTICOLARE 3
ARMATURA DI ADERENZA DEI MICROPALI
scala 1:10



PLANIMETRIA DI INQUADRAMENTO

(1:10000)



CARATTERISTICHE DEI MATERIALI

- CALCESTRUZZO C12/15 PER STRUTTURE DI SOTTOFONDAZIONE**
Classe d'esposizione XC2 (UNI 11104)
Resistenza caratteristica $f_{ck} > = 15$ MPa
Cemento TIPO II 325 (UNI EN197/1)
dosaggio di cemento $> = 200$ kg/mc d'impasto
rapporto A/C $< = 0.70$
aggregati di tipo non gelivo vagliato e lavato
diametro massimo inerte 25 mm
consistenza fluida S3
- CALCESTRUZZO C25/30 PER MICROPALI**
Classe d'esposizione XC2 (UNI 11104)
Resistenza caratteristica $f_{ck} > = 30$ MPa
Cemento TIPO II 325 (UNI EN197/1)
dosaggio di cemento $> = 300$ kg/mc d'impasto
rapporto A/C $< = 0.80$
aggregati di tipo non gelivo vagliato e lavato
diametro massimo inerte 32 mm
consistenza fluida S4
copriferro minimo 4cm
- ACCIAIO LAMINATO: TUBI E PROFILATI CAVI**
Acciaio tipo Fe510
tensione caratt. di snervamento $f_{yk} > = 355$ MPa
tensione caratt. di rottura $f_{tk} > = 510$ MPa
- ACCIAIO D'ARMATURA:**
Barre di acciaio B450C
tensione caratt. di snervamento: $f_{yk} > = 450$ MPa
tensione caratt. di rottura: $f_{tk} > = 540$ MPa
allungamento: $(\epsilon_{yk}) < = 135$
 $(\epsilon_{tk}) > = 7\%$
 $(\epsilon_{yk}/f_{yk}) < = 125$
SOVRAPPOSIZIONI BARRE: $> = 40$ diametri

L'IMPRESA DOVRA' FORNIRE, PRIMA DI EFFETTUARE I GETTI, IL MIX DESIGN DEL CALCESTRUZZO CHE DOVRA' ESSERE APPROVATO DALLA D.L. LIMITAMENTE ALLE SPECIFICHE DEI COMPONENTI UTILIZZATI PER IL SUO CONFEZIONAMENTO SECONDO LE NORME UNI VIGENTI.
SI AUTORIZZA L'IMPIEGO DI SUPERFLUIDIFICANTE ED AERANTE.
IN FASE DI REALIZZAZIONE DOVRA' ESSERE VERIFICATO IL RICONTRIO TRA LE QUOTE DI PROGETTO E QUELLE IN SITO.

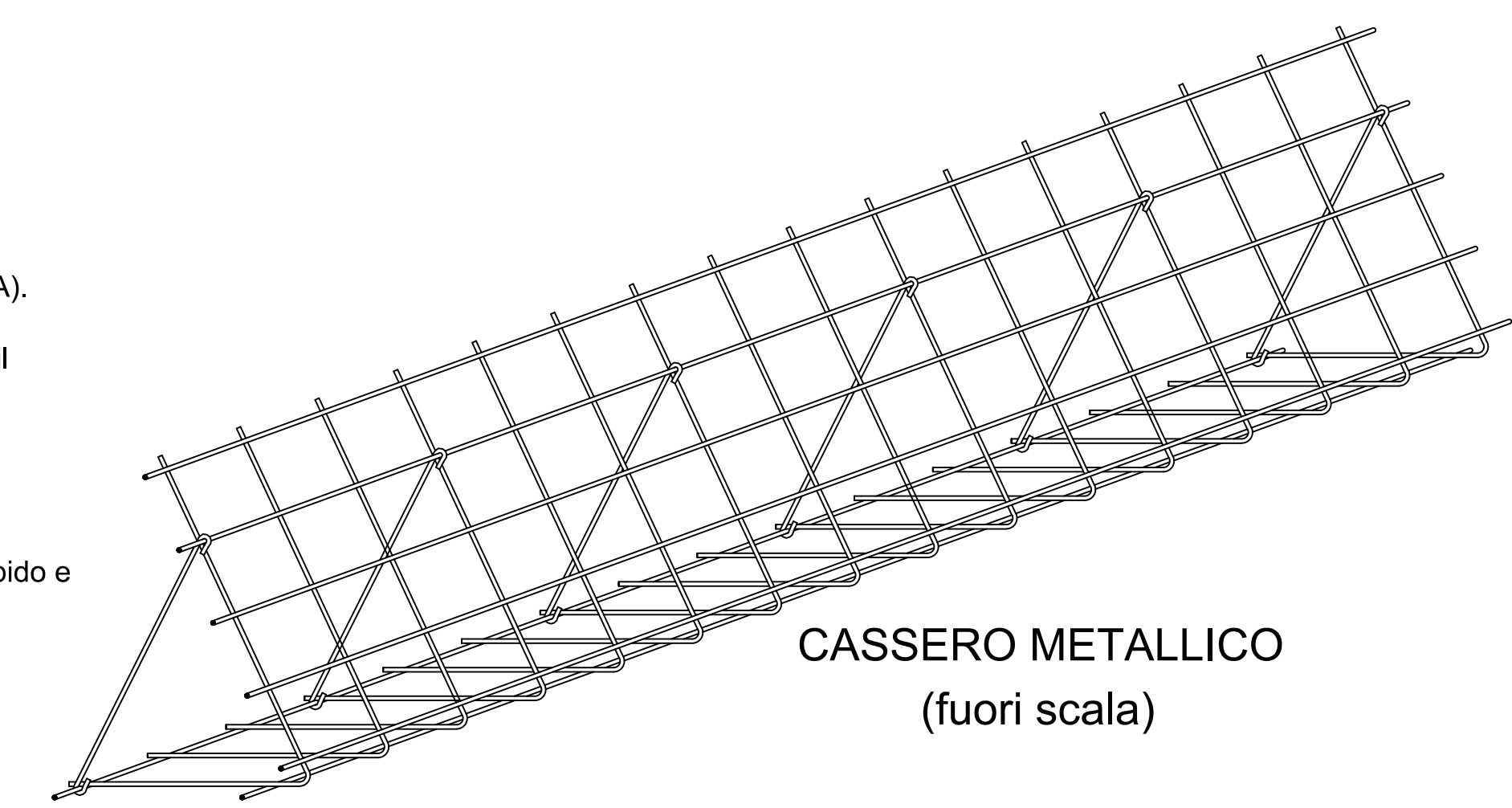
C.U.P. I71B07000170005

P.111

COMMISSARIO DELEGATO PER L'EMERGENZA DELLA MOBILITA' RIGUARDANTE LA A4 (TRATTO VENEZIA - TRIESTE) ED IL RACCORDO VILLESSE - GORIZIA
Ordinanza del Presidente del Consiglio dei Ministri n° 3702 del 05 settembre 2008 e s.m.i.
VIA LAZZARETTO VECCHIO, 26 - 34123 TRIESTE
Tel 040 3189542 - 0432 925542 - Fax 040 3189545 commissario@autovie.it

AUTOSTRADA A4
PIANO PER LA SICUREZZA AUTOSTRADALE
ADEGUAMENTO PISTE DI IMMISSIONE IN AUTOSTRADA
I LOTTO FUNZIONALE
PROGETTO DEFINITIVO
(Decreto Comm. Delegato n°231 del 22 marzo 2013)

OPERE D'ARTE PRINCIPALI		TEMATICA	
Svincolo di Redipuglia - Opera n.3 - Muro di sottoscarpa su micropali pista di immissione lato Trieste Stralcio planimetrico, sezione trasversale e particolari: carpenteria ed armatura		G	
		N. ALLEGATO e SUBALL.	
		03.00.0.0	
		scale varie	
3			
2			
1	20.10.2016	TRASMISSIONE M.A.T.T.M.	AC MSC MR
0	18.11.2013	PRIMA EMISSIONE	AC MSC MR
COORDINAMENTO E PROGETTAZIONE GENERALE: S.p.A. AUTOVIE VENETE dott. ing. Matteo RIVERANI			
PROGETTAZIONE SPECIALISTICA: dott. ing. MARCO SCAGNETTI Lavoro Specialistico Sezione A N. 3332/1			
PROGETTAZIONE STRUTTURALE: dott. ing. Marco SCAGNETTI dott. ing. Alessio CISOTTO			
SUPPORTO TECNICO OPERATIVO LOGISTICO S.p.A. AUTOVIE VENETE 34143 TRIESTE - Via V. Luzzi, 10 - tel. 040 3189111 Consorzio Regionale delle Imprese di Costruzioni ed Infrastrutture P.le S. Maria - P.le Venezia - Trieste CONFERENZA REGIONALE AUTOSTRADE A4 VENEZIA - TRIESTE A4 PALMANOVA - UDINE A4 PORTOFUGLIANO - CONEGLIANO			
IL CAPO PROGETTO: dott. ing. Edoardo PELLA			
DIREZIONE TECNICA: dott. ing. Enrico RAZZANI			
COMMISSARIO DELEGATO PER L'EMERGENZA L. RESPONSABILE UNICO DEL PROCEDIMENTO dott. ing. Enrico RAZZANI			
NUM. FILE: 13142000001.dwg 13142000001.plt	DATA PROGETTO: 18.11.2013	21A075 13 14 1	1



CASSERO METALLICO
(fuori scala)