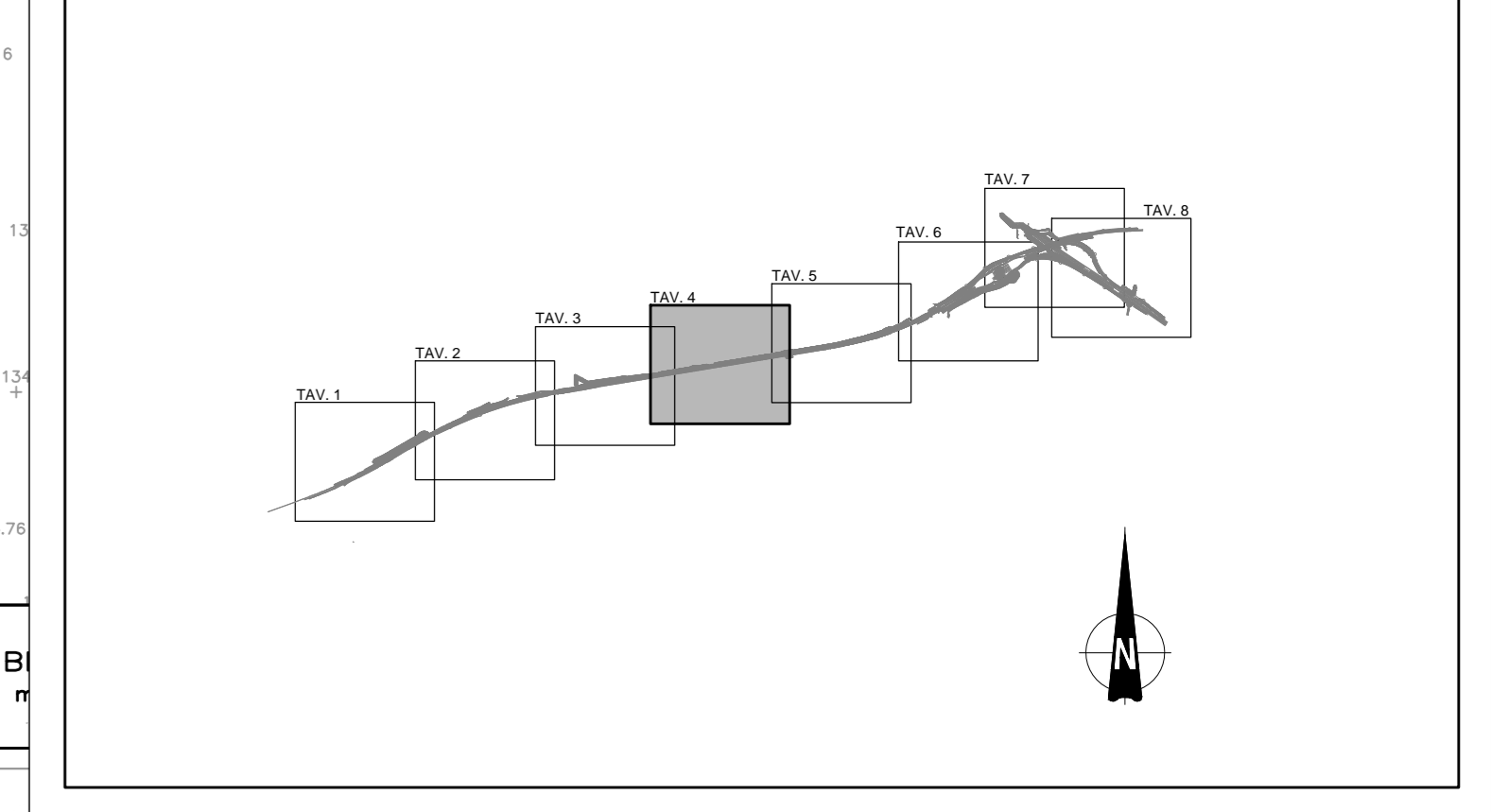


COORDINATE DI TRACCIAMENTO PISTA DI CANTIERE			COORDINATE DI TRACCIAMENTO PISTA DI CANTIERE		
N.	E.	N.	N.	E.	N.
c.23	3467503.263	6509895.578	d.1	3468017.402	6510028.763
c.24	3467518.201	6509900.009	d.2	3468022.211	6510028.998
c.25	3467522.619	6509902.115	d.3	3468073.081	6510010.729
c.26	3467533.175	6509904.652	d.4	3468093.535	6510005.895
c.27	3467714.752	6509934.646	d.5	3468111.693	6510001.603
c.28	3467736.339	6509938.455	d.6	3468119.570	6510001.338
c.29	3467751.075	6509942.240	d.7	3468374.083	6510043.616
c.30	3467768.910	6509948.312	d.8	3468382.018	6510045.612
c.31	3467772.778	6509949.225	d.9	3468405.371	6510053.570
c.32	3467792.144	6509951.872	d.10	3468408.282	6510054.323
c.33	3467799.206	6509951.619			
c.34	3467804.688	6509950.471			
c.35	3467811.824	6509950.323			
c.36	3467862.935	6509958.874			
c.37	3467871.132	6509970.473			
c.38	3467869.742	6509978.358			
c.39	3467860.348	6510013.037			
c.40	3467846.495	6510050.468			
c.41	3467851.695	6510059.763			
c.42	3467855.926	6510060.604			
c.43	3467832.444	6510088.434			
c.44	3467841.947	6510097.218			

LABORATORI DI RIFERIMENTO	
DESCRIZIONE	CODICE

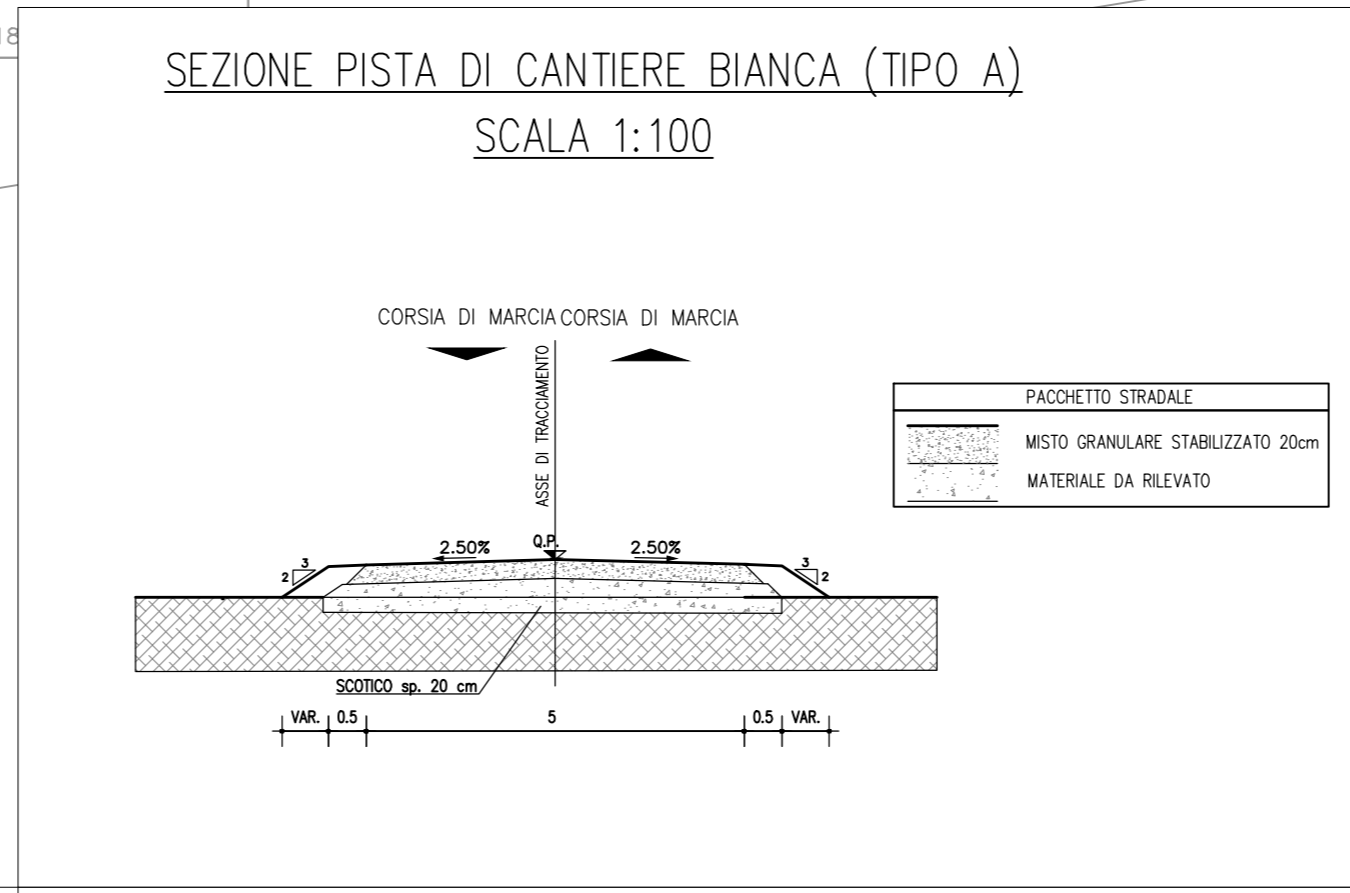
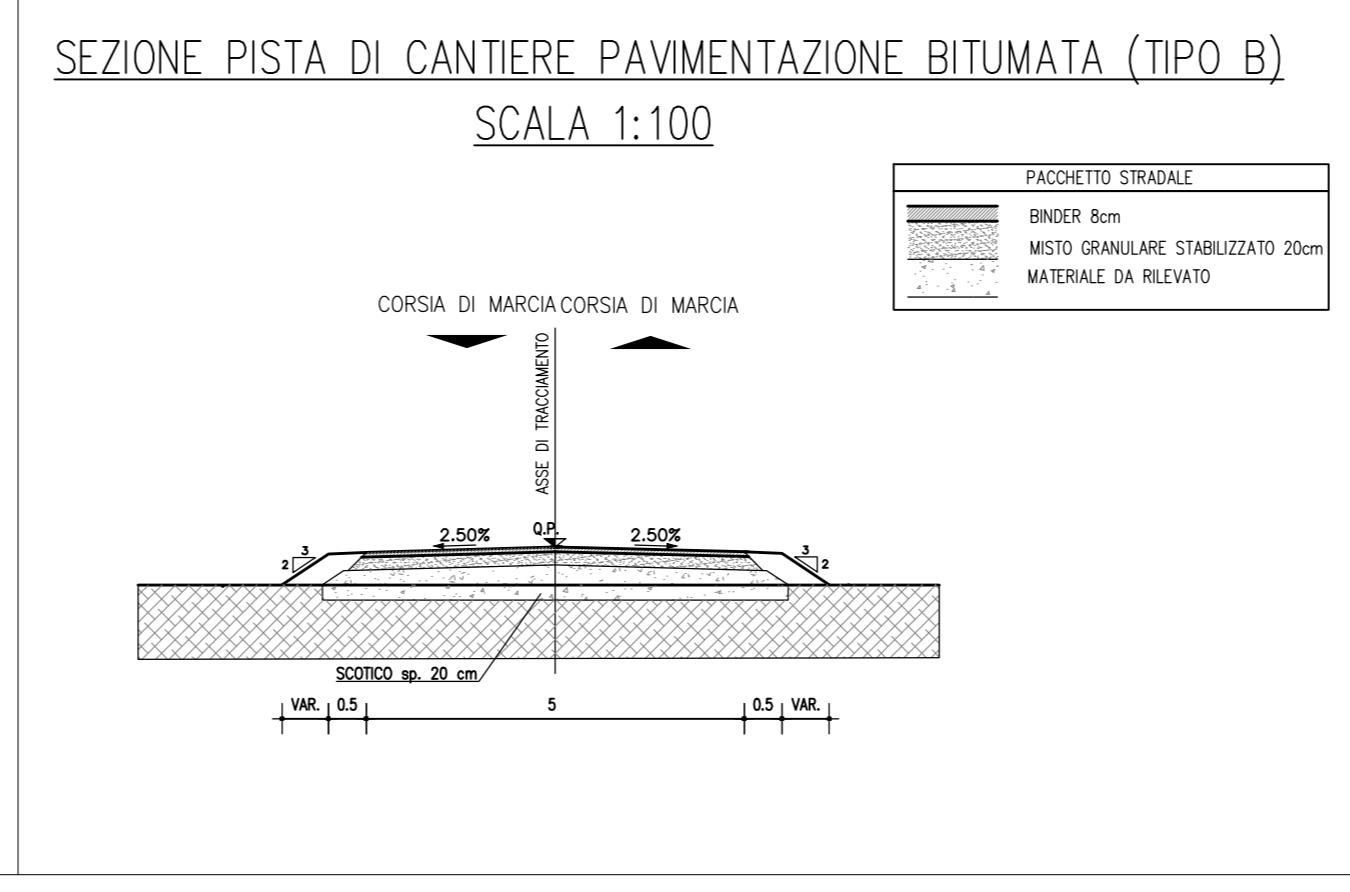
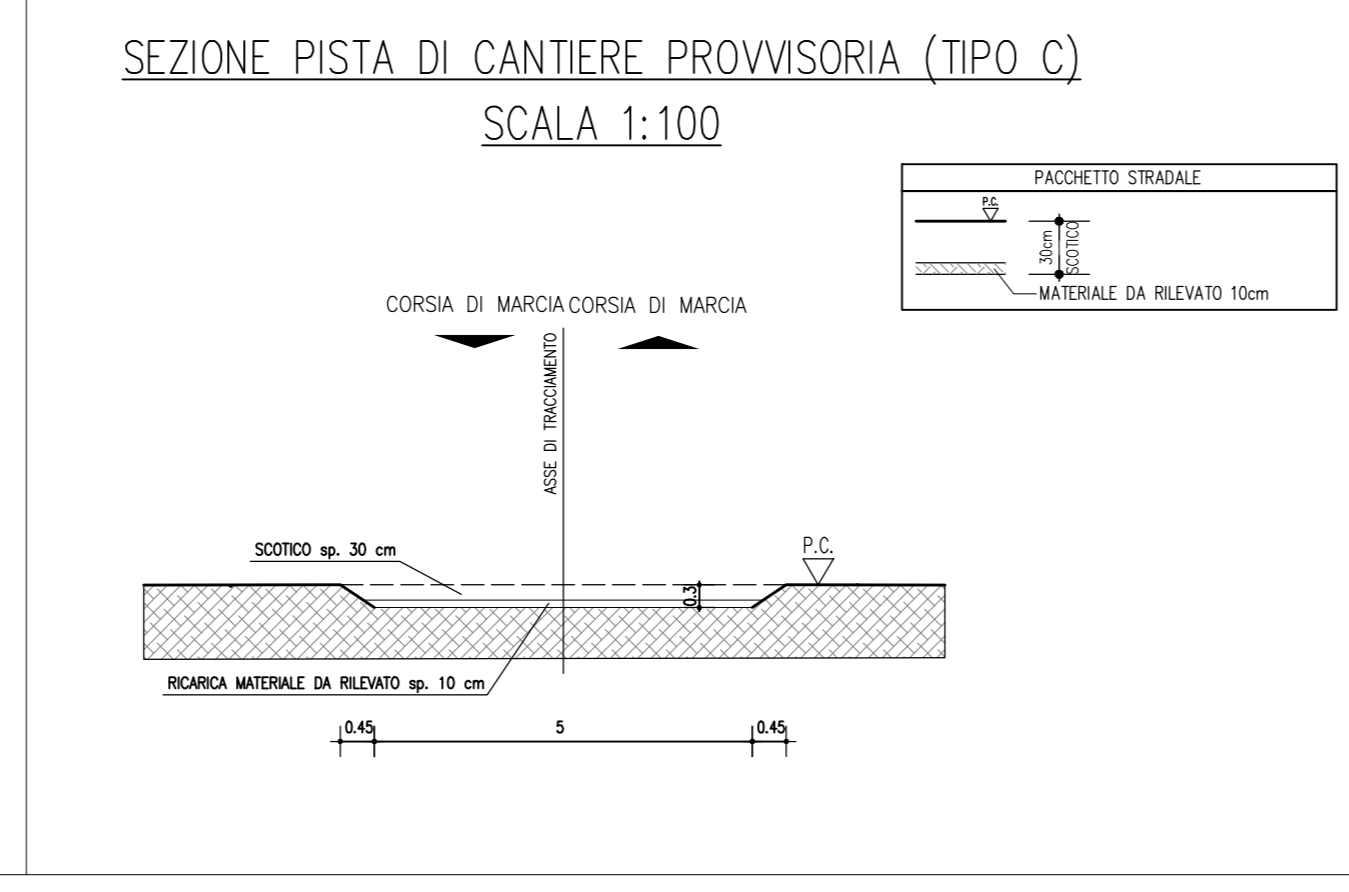
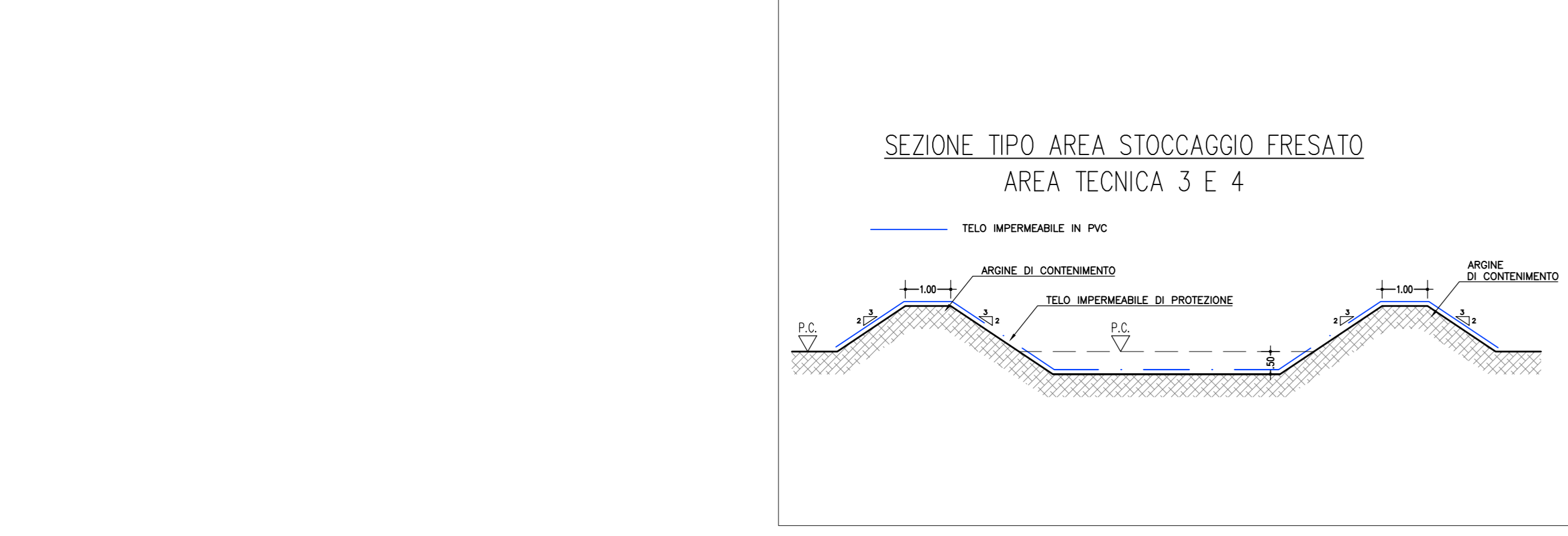
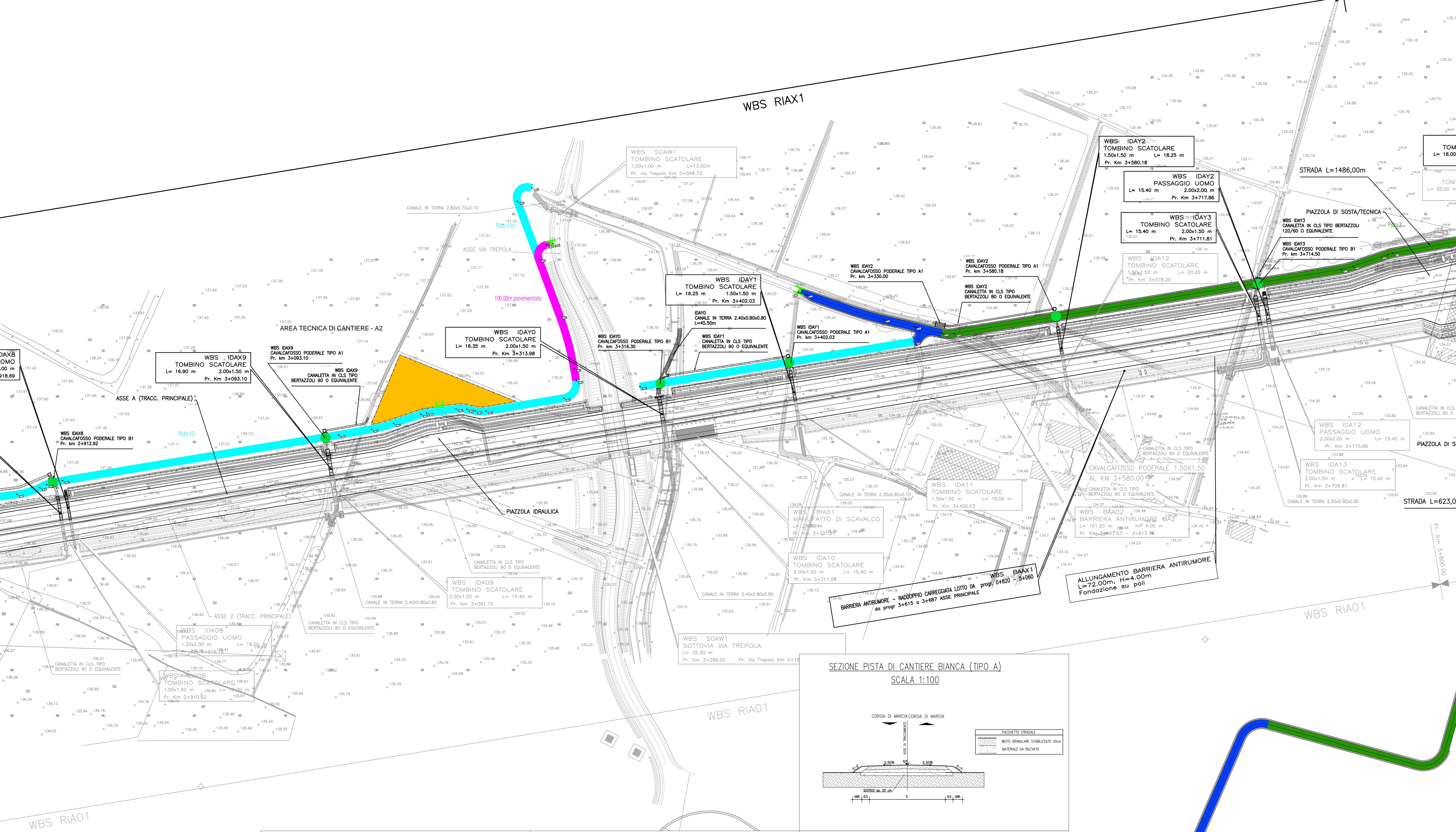
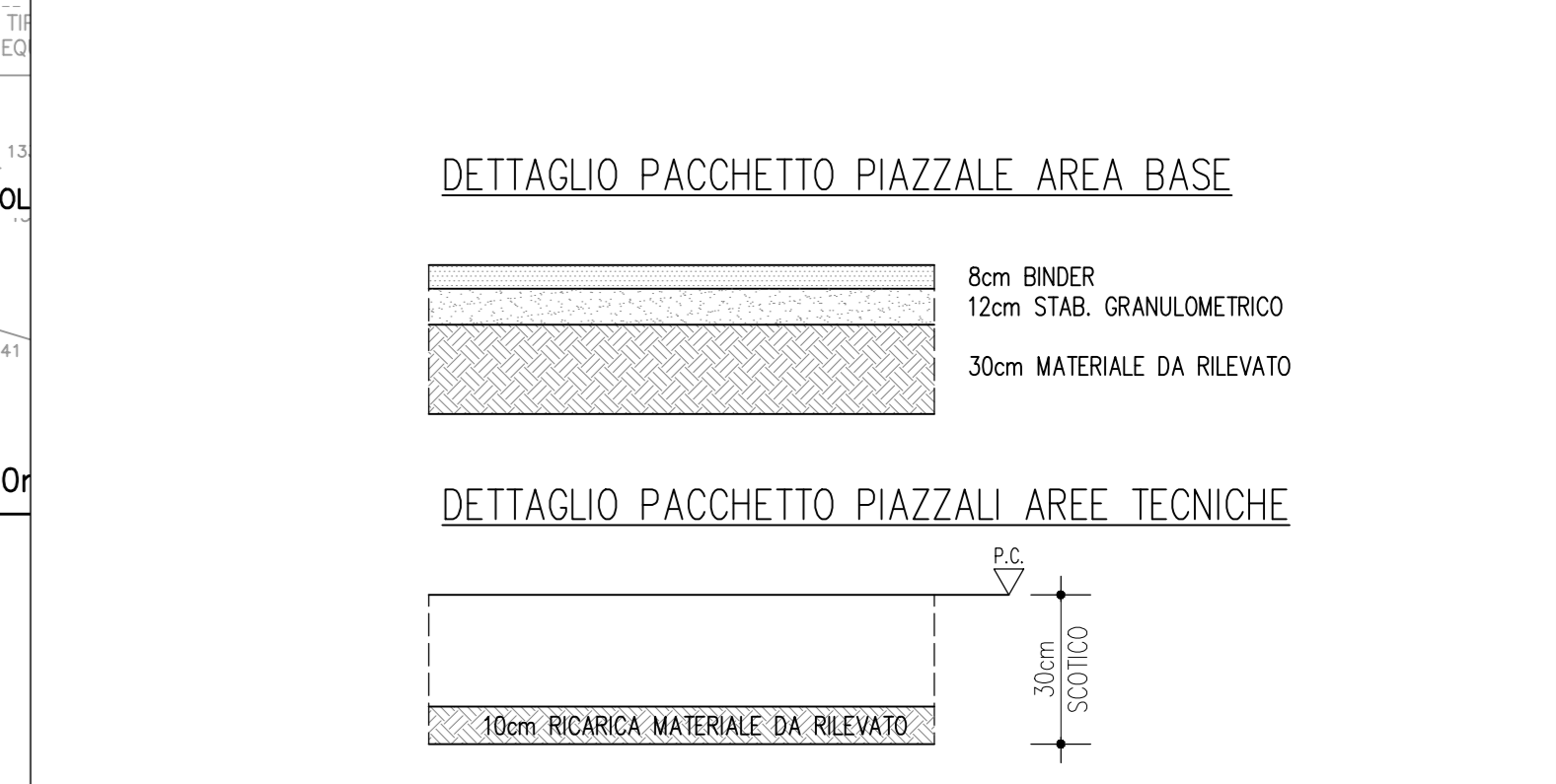
QUADRO DI UNIONE



LEGENDA

- AREE OPERATIVE
 - AREA DI CANTIERIZZAZIONE CON FUNZIONE LOGISTICO-OPERATIVA-CAMPO BASE
 - AREA TECNICA
- VIABILITA' DI CANTIERE
 - PISTA DI CANTIERE DEFINITIVA IN MISTO GRANULARE STABILIZZATO (TIPO A)
 - PISTA DI CANTIERE DEFINITIVA CON PAVIMENTAZIONE BITUMATA (TIPO B)
 - PISTA DI CANTIERE PROVVISORIA (TIPO C)
 - PISTA DI CANTIERE PROVVISORIA CON PAVIMENTAZIONE BITUMATA
 - OPERE DI SCAVALCO
 - CANCELLO
 - CANALETTE PROVVISORE IMPEGATE DURANTE LO SVOLGIMENTO DEI LAVORI DI CANTIERE
 - CANALETTE NON ATTIVE DURANTE LO SVOLGIMENTO DEI LAVORI DI CANTIERE

CARATTERISTICHE DEI MATERIALI



CONCEDENTE: CONCESSIONARIA: SOCIETA' DI PROGETTO BREBESI SPA

CUP E3180500390007

COLLEGAMENTO AUTOSTRADALE DI CONNESSIONE TRA LE CITA' DI BRESCIA E MILANO

PROCEDURA AUTORIZZATIVA D. LGS 153/2006 DELIBERA G.I.P.E. DI APPROVAZIONE DEL PROGETTO DEFINITIVO N° 19/2016

INTERCONNESSIONE A35-A4 PROGETTO ESECUTIVO

I - INTERCONNESSIONE
 II - INTERCONNESSIONE A35-A4
 PSAX1 - CANTIERIZZAZIONE
 PLANIMETRIA DI CANTIERIZZAZIONE
 TAVOLA 4/B

PROGETTAZIONE: **interconnessione** IN DIRETTORE TECNICO: **MIRSA PIZZANTI & C. S.p.A.**

PROGETTO OPERATIVO: **MIRSA PIZZANTI & C. S.p.A.** IN CARICHI: **MIRSA PIZZANTI & C. S.p.A.**

PROGETTO PRELIMINARE: **MIRSA PIZZANTI & C. S.p.A.** IN CARICHI: **MIRSA PIZZANTI & C. S.p.A.**

PROGETTO DEFINITIVO: **MIRSA PIZZANTI & C. S.p.A.** IN CARICHI: **MIRSA PIZZANTI & C. S.p.A.**

PROGETTO ESECUTIVO: **MIRSA PIZZANTI & C. S.p.A.** IN CARICHI: **MIRSA PIZZANTI & C. S.p.A.**

PROGETTO PRELIMINARE: **MIRSA PIZZANTI & C. S.p.A.** IN CARICHI: **MIRSA PIZZANTI & C. S.p.A.**

PROGETTO DEFINITIVO: **MIRSA PIZZANTI & C. S.p.A.** IN CARICHI: **MIRSA PIZZANTI & C. S.p.A.**

PROGETTO ESECUTIVO: **MIRSA PIZZANTI & C. S.p.A.** IN CARICHI: **MIRSA PIZZANTI & C. S.p.A.**

IL CONCEDENTE: IL CONCESSIONARIO: SOCIETA' DI PROGETTO BREBESI SPA