

WBS RIAx3

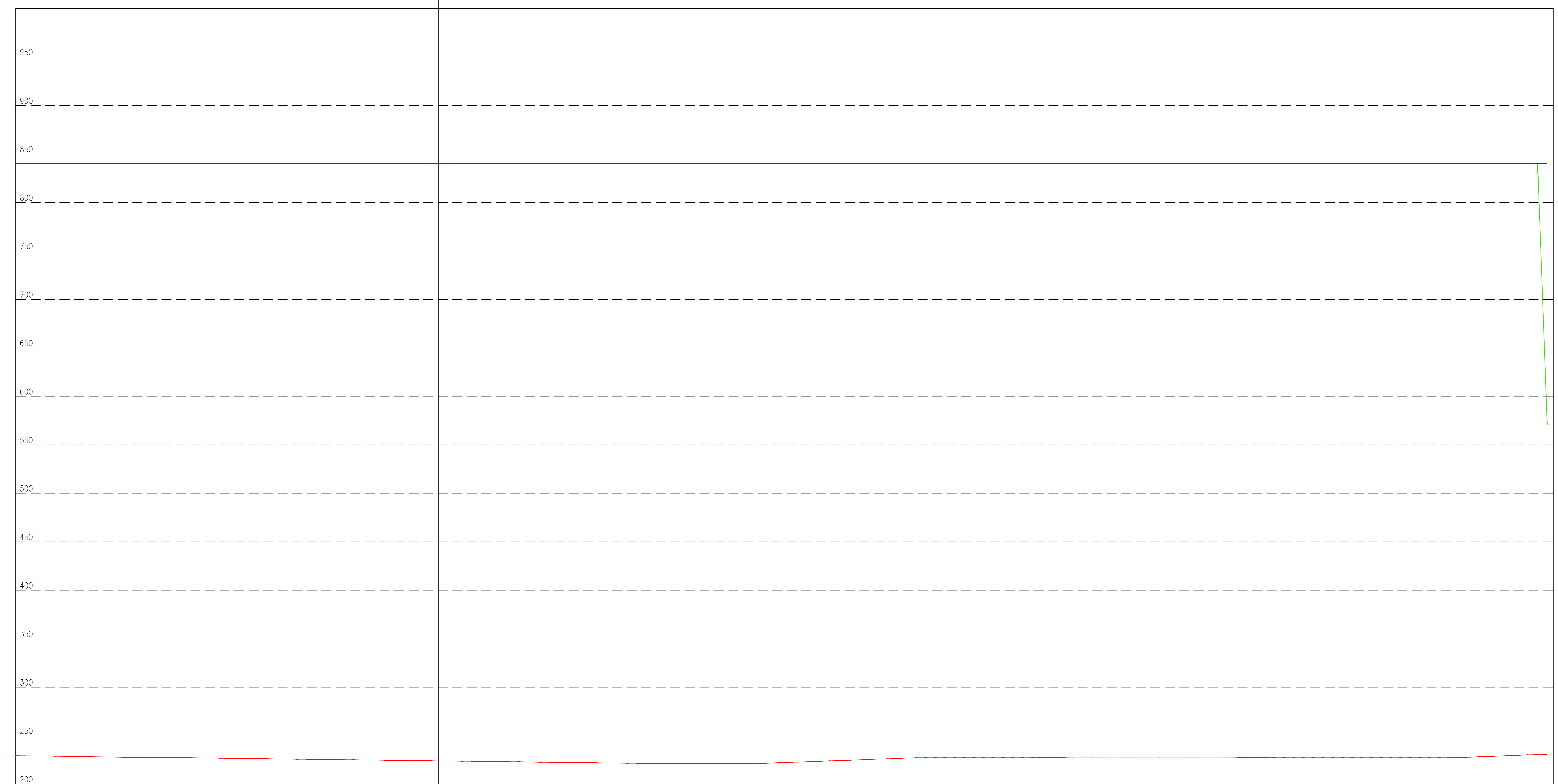
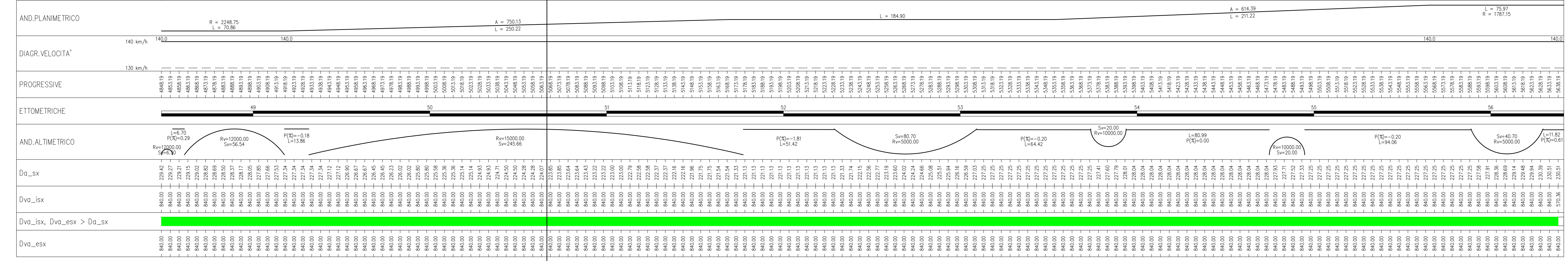


DIAGRAMMA DI VISIBILITA'  
Scala X 1: 1000.000  
Scala Y 1: 2000.000

RAMO BREBEM  
DIREZIONE MILANO

LEGENDA

- Dva\_esx
- Dva\_isx
- Da\_sx



NOTE

LEGENDA

CARATTERISTICHE DEI MATERIALI

CONCEDENTE: CONCESSIONI AUTOSTRADALI LOMBARDE

CONCESSIONARIA: SOCIETA' DI PROGETTO BREBEM SPA

CUP E31B05000390007

**COLLEGAMENTO AUTOSTRADALE DI CONNESSIONE TRA LE CITTA' DI BRESCIA E MILANO**

PROCEDURA AUTORIZZATIVA D. LGS 163/2006  
DELIBERA C.I.P.E. DI APPROVAZIONE DEL PROGETTO DEFINITIVO N° 19/2016

**INTERCONNESSIONE A35-A4 PROGETTO ESECUTIVO**

I-INTERCONNESSIONE  
II-INTERCONNESSIONE A35-A4

RIA33 - ADEGUAMENTO RADDOPPIO CARREGGIATA RILEVATO RIA03 PROGR. 4+800 - 5+060

**RAMO BBM**

DIAGRAMMA DI VISUALE LIBERA E DI VELOCITA' DIREZIONE MI

PROGETTAZIONE: **interconnessione** S.p.A.

IL PROGETTISTA RESPONSABILE INDIRIZIONE: **MIRSA PIZZOTTI & C. S.p.A.**

IL DIRETTORE TECNICO: **MIRSA PIZZOTTI & C. S.p.A.**

VERIFICA: **APPROVATO BDT**

I.D.		IDENTIFICAZIONE ELABORATO										DATA	
NUMERO	VERSIONE	DATA	DESCRIZIONE	STATO	PRODOTTORE	REVISIONE	DATA	REVISIONE	DATA	REVISIONE	DATA	REVISIONE	DATA
65296	04	PR	E	I1	RI	AX3	00	00	003	00	A	00	11/03/2016

ELABORAZIONE PROGETTUALE

IL PROGETTISTA: **PRENTINI INGEGNERI s.r.l.**

REVISIONE

IL CONCEDENTE: CONCESSIONI AUTOSTRADALI LOMBARDE

IL CONCESSIONARIO: SOCIETA' DI PROGETTO BREBEM SPA