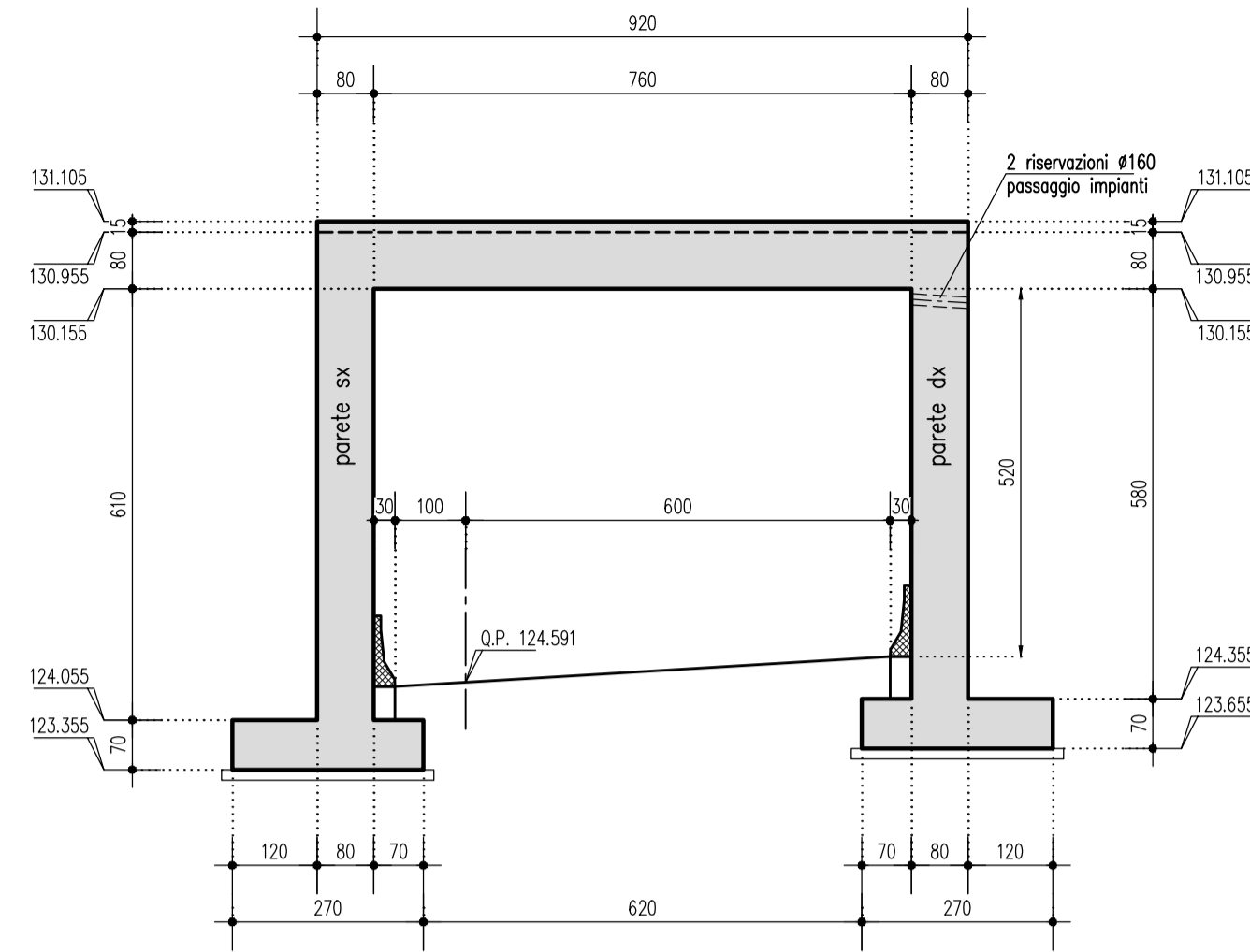
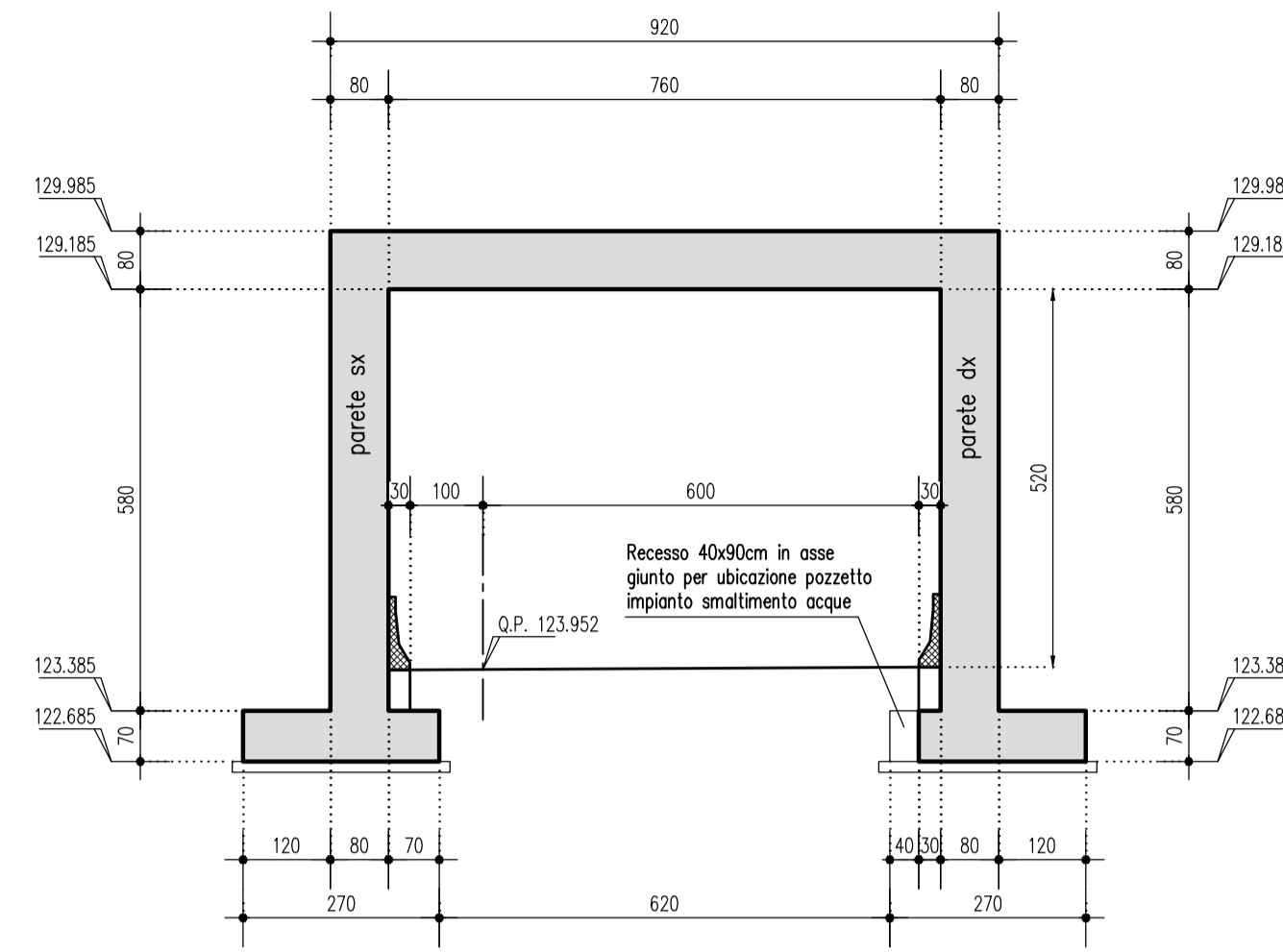


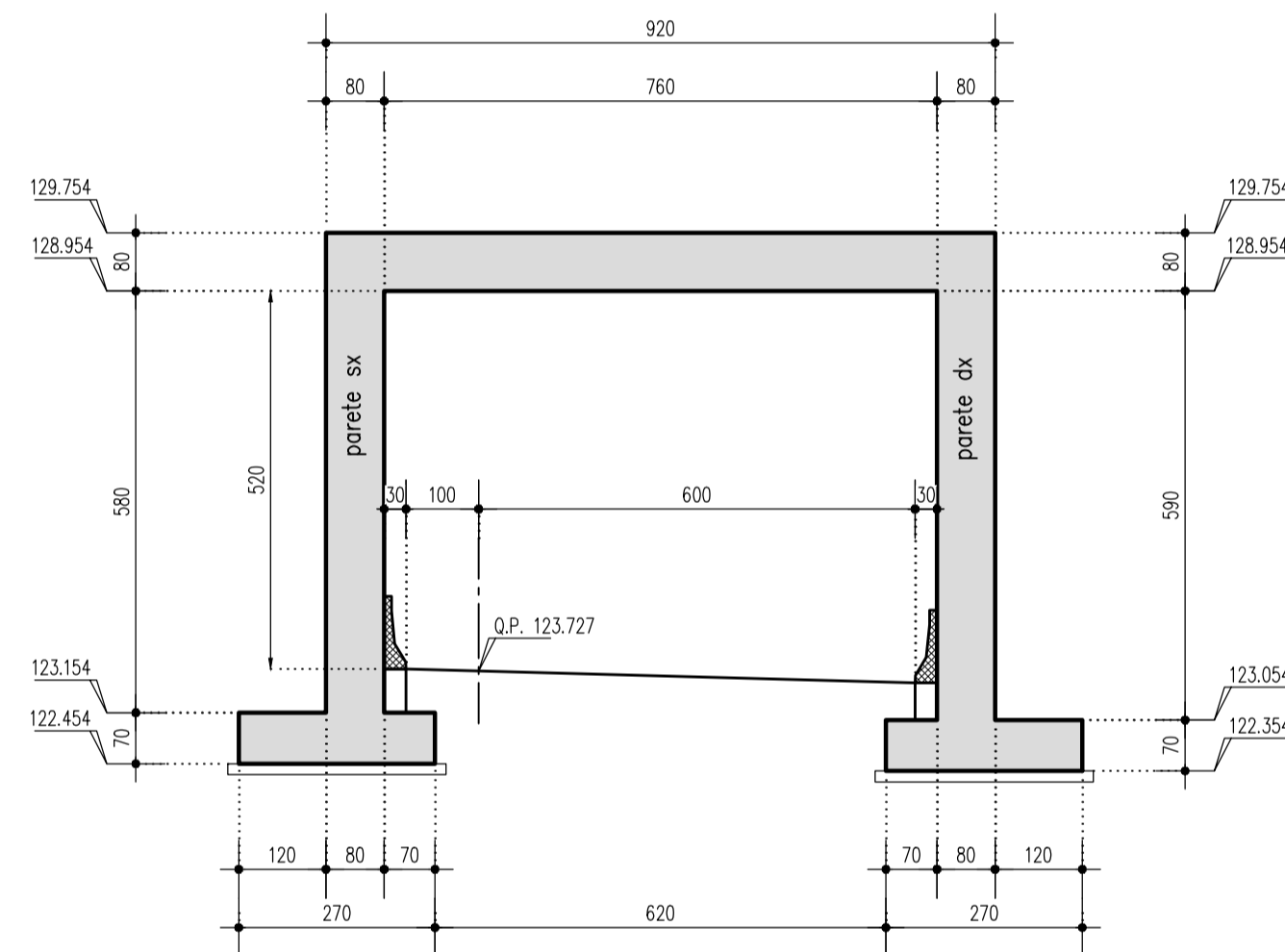
TESTATA LATO MILANO 1:100



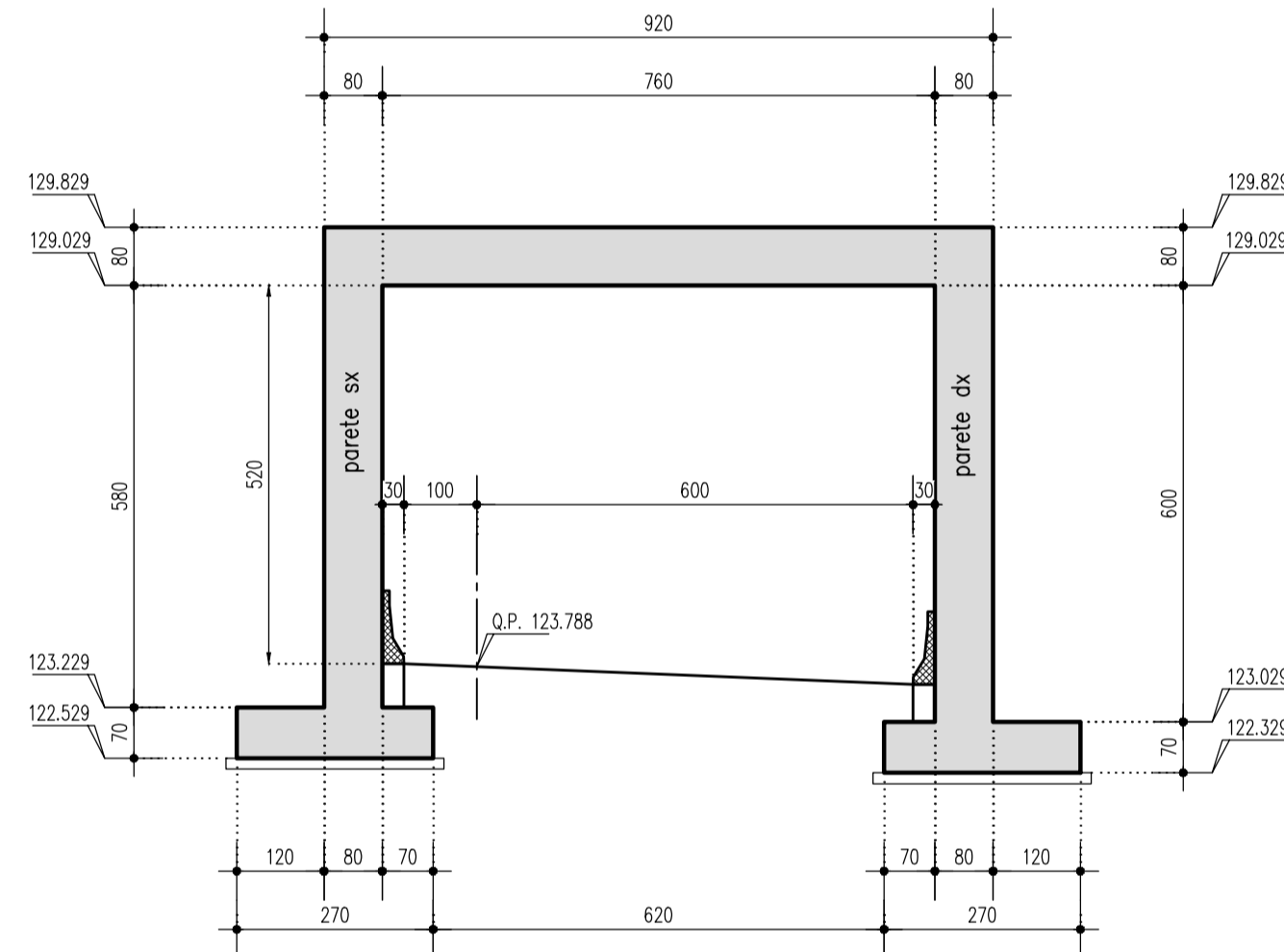
SEZIONE SUL GIUNTO 1 1:100



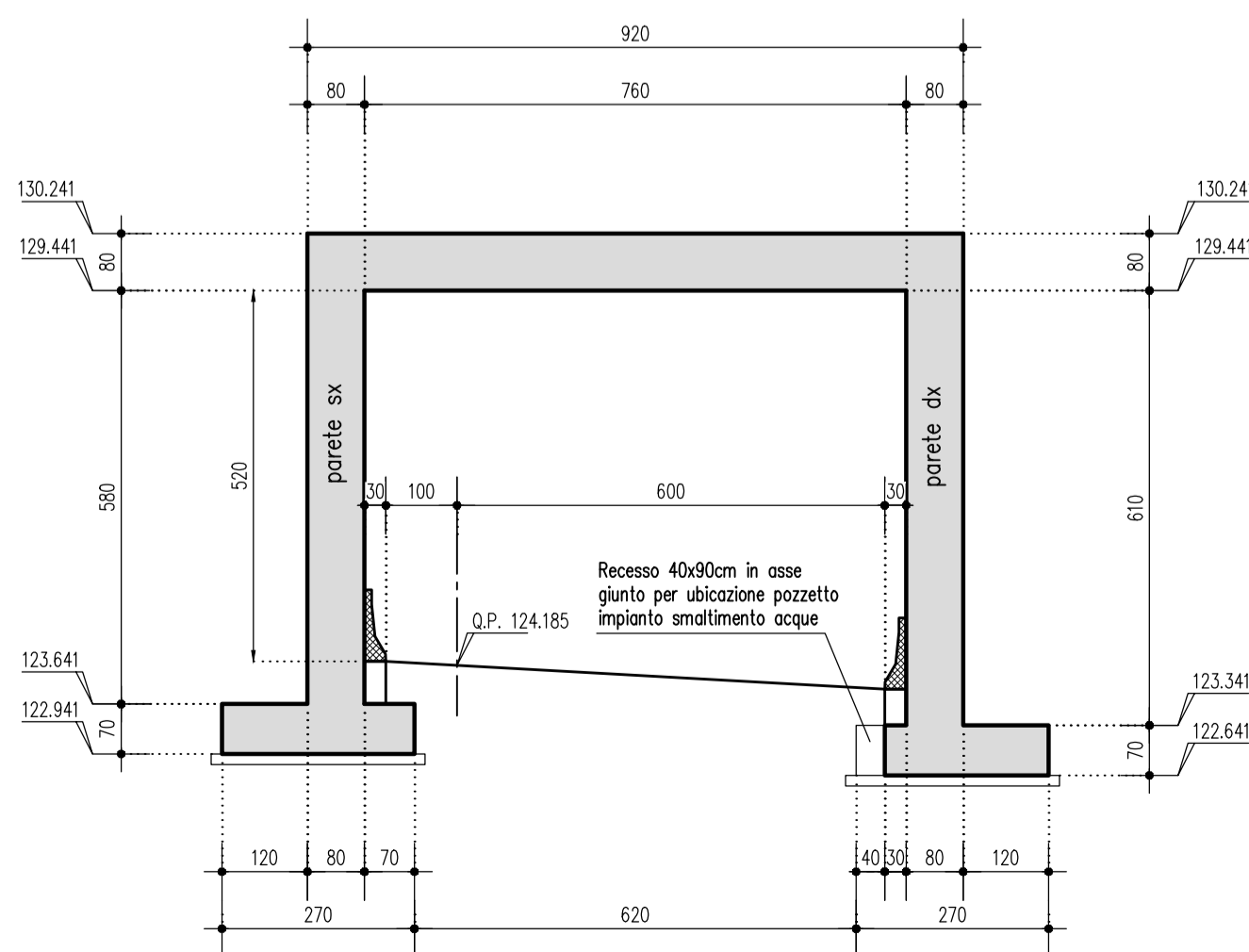
SEZIONE SUL GIUNTO 2 1:100



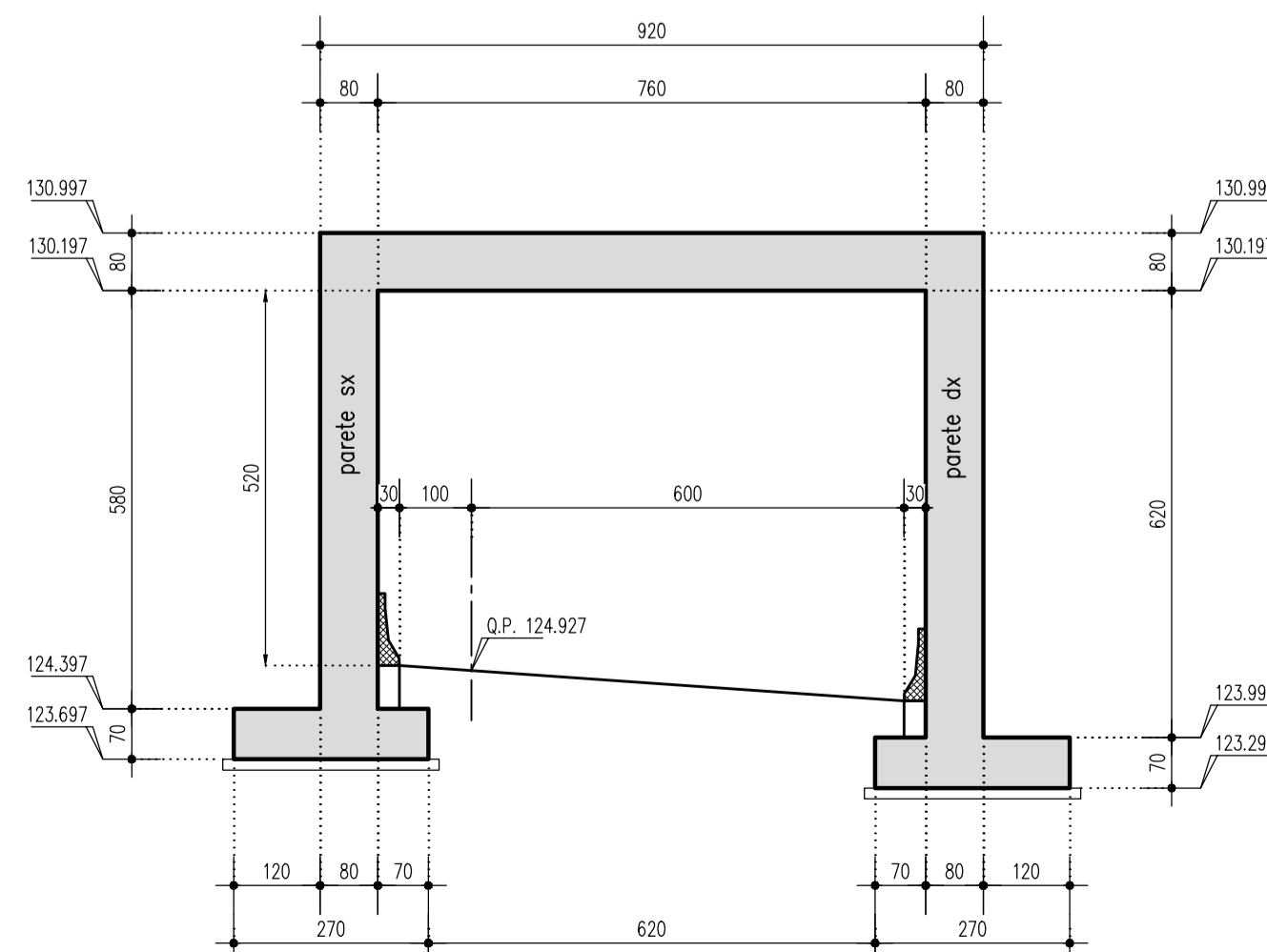
SEZIONE SUL GIUNTO 3 1:100



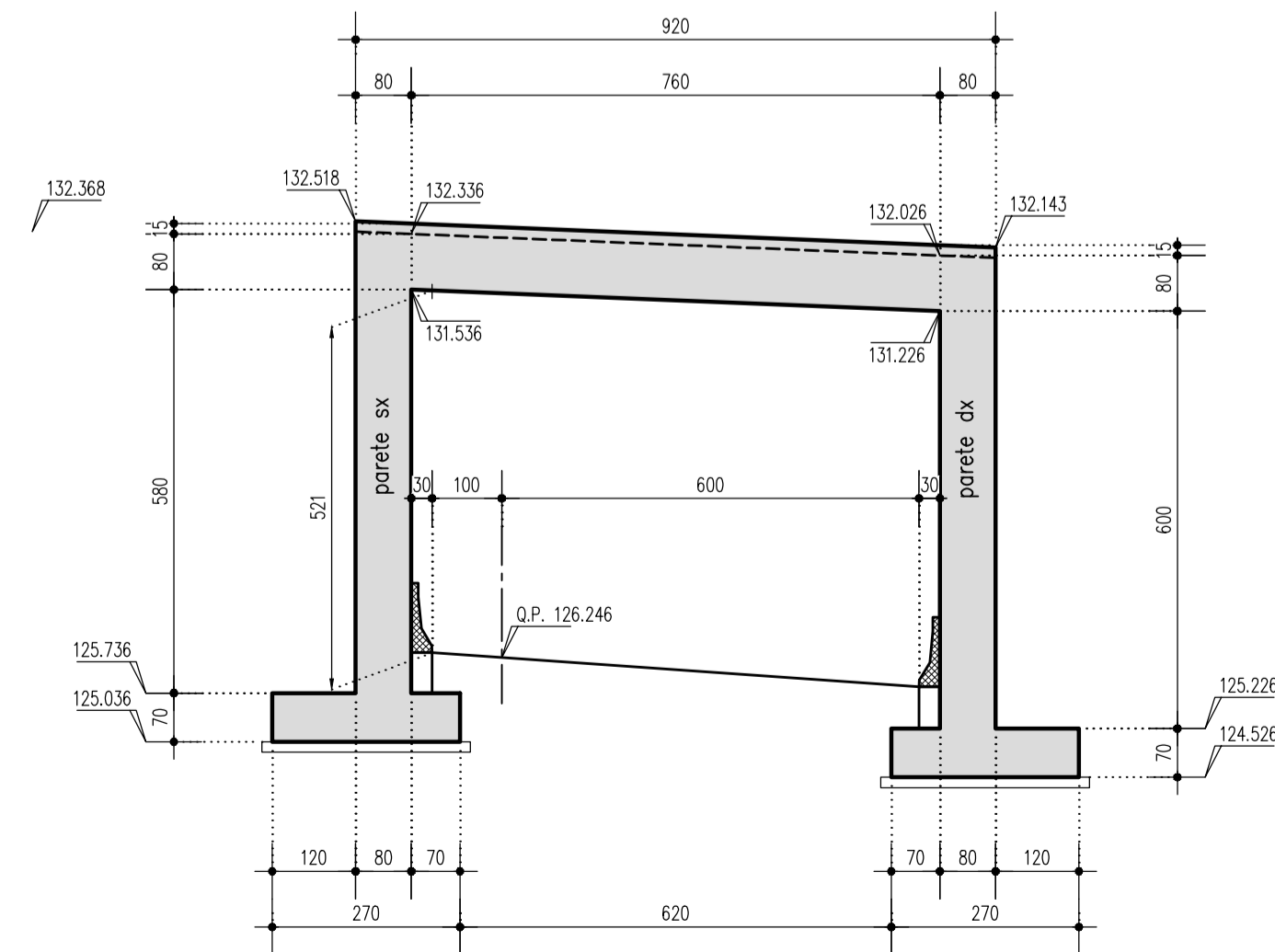
SEZIONE SUL GIUNTO 4 1:100



SEZIONE SUL GIUNTO 5 1:100



TESTATA LATO BRESCIA 1:100



ELABORATI DI RIFERIMENTO

DESCRIZIONE

CODICE

NOTE

- \_TUTTE LE MISURE SONO ESPRESSE IN CENTIMETRI
- \_TUTTE LE QUOTE ALTIMETRICHE SONO ESPRESSE IN METRI s.l.m.
- \_LE LUNGHEZZE LONGITUDINALI INDICATE SONO DA INTENDERSI COME SVILUPPI LUNGO ASSE TRACCIAMENTO

- L'OPERA NON HA INTERFERENZA CON LA FALDA IDRICA

CARATTERISTICHE DEI MATERIALI

- PER CARATTERISTICHE DEI MATERIALI VEDERE ELABORATO :
- 0 - PARTE GENERALE
- 00 - GENERALE
- 00001 - ELABORATI GENERALI
- PRESCRIZIONI MATERIALI E NOTE GENERALI
- CODICE 65953 04 EL E I I 00 001 00 00 006 00

CONCESSIONARI  
AUTOSTRADALI  
LOMBARDE

SOCIETA' DI PROGETTO  
BREBEMI SPA

CUP E31B05000390007

**COLLEGAMENTO AUTOSTRADE  
DI CONNESSIONE TRA LE CITTÀ DI  
BRESCIA E MILANO**

PROCEDURA AUTORIZZATIVA D. LGS 163/2006  
DELIBERA C.I.P.E. DI APPROVAZIONE DEL PROGETTO DEFINITIVO N° 19/2016

**INTERCONNESSIONE A35-A4  
PROGETTO ESECUTIVO**

**I-INTERCONNESSIONE  
I1-INTERCONNESSIONE A35-A4  
SOAX1 - SOTTOPASSO RAMO COLLEGAMENTO TANGENZIALE DIREZIONE BS  
SOTTOVIA**

**SEZIONI TRASVERSALI SUI GIUNTI**

PROGETTAZIONE:

IL PROGETTISTA RESPONSABILE INTEGRAZIONE  
PRESTAZIONI SPECIALISTICHE  
IMPRESA PIZZAROTTI e C. S.p.A.  
Dott. Ing. Sabatino Del Balzo  
Ordine degli Ingegneri di Parma N. 821

VERIFICA:

IN DIRETTORE TECNICO  
IMPRESA PIZZAROTTI e C. S.p.A.  
Dott. Ing. Sabatino Del Balzo  
Ordine degli Ingegneri di Potenza N. 631

I.D.		IDENTIFICAZIONE ELABORATO										PROG.		DATA					
NUM.	REV.	QUANT.	UNITA'	PROG.	PROG.	PROG.	PROG.	PROG.	PROG.	PROG.	PROG.	PROG.	PROG.	PROG.	PROG.	PROG.	PROG.		
65313	04	SZ	E	I	11	SO	AX1	00	00	00	00	00	00	00	00	00	00		
ELABORAZIONE PROGETTUALE																REVISIONE			
IL PROGETTISTA PACENTINI INGEGNERI s.r.l. Dott. Ing. Pacentini Ordine degli Ingegneri di Bologna N. 4152																N. REV. DESCRIZIONE DATA REDATTO DATA CONTROLLATO DATA APPROVATO DATA			

IL CONCEDENTE

CONCESSIONARI  
AUTOSTRADALI  
LOMBARDE

IL CONCESSIONARIO

SOCIETA' DI PROGETTO  
BREBEMI SPA

IL PRESENTE DOCUMENTO NON POTRA' ESSERE COPIATO, RIPRODOTTO O ALTREMENTE PUBLICATO, IN TUTTO O IN PARTE, SENZA IL CONSENSO SCRITTO DELLA SGP BREBEMI S.P.A. OGNI UTILIZZO NON AUTORIZZATO SARANNO PERSECUITO A NORMA DI LEGGE.  
THIS DOCUMENT MAY NOT BE COPIED, REPRODUCED OR PUBLISHED, EITHER IN PART OR IN ITS ENTIRETY, WITHOUT THE WRITTEN PERMISSION OF SGP BREBEMI S.P.A. UNAUTHORIZED USE WILL BE PROSECUTED BY LAW.