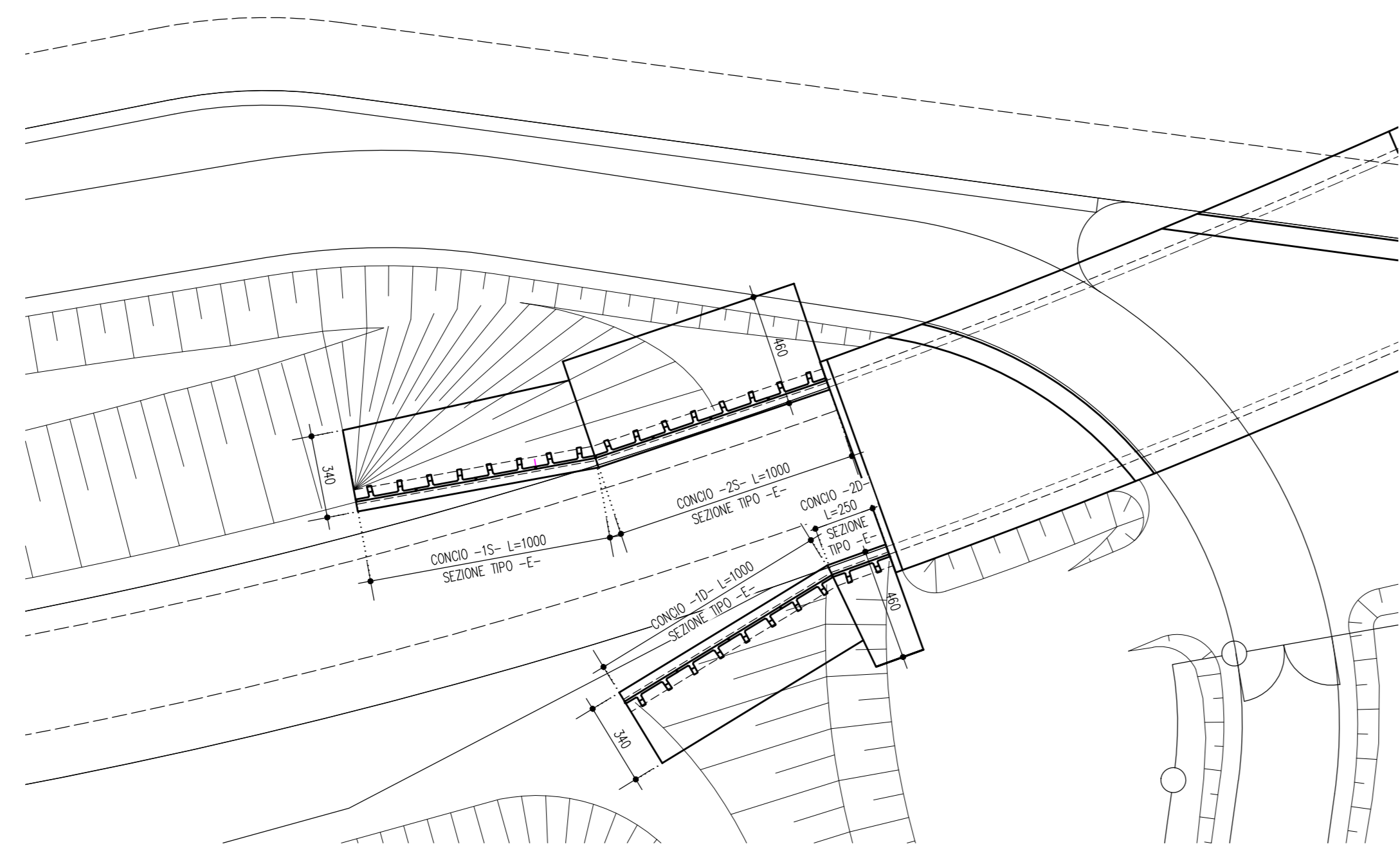
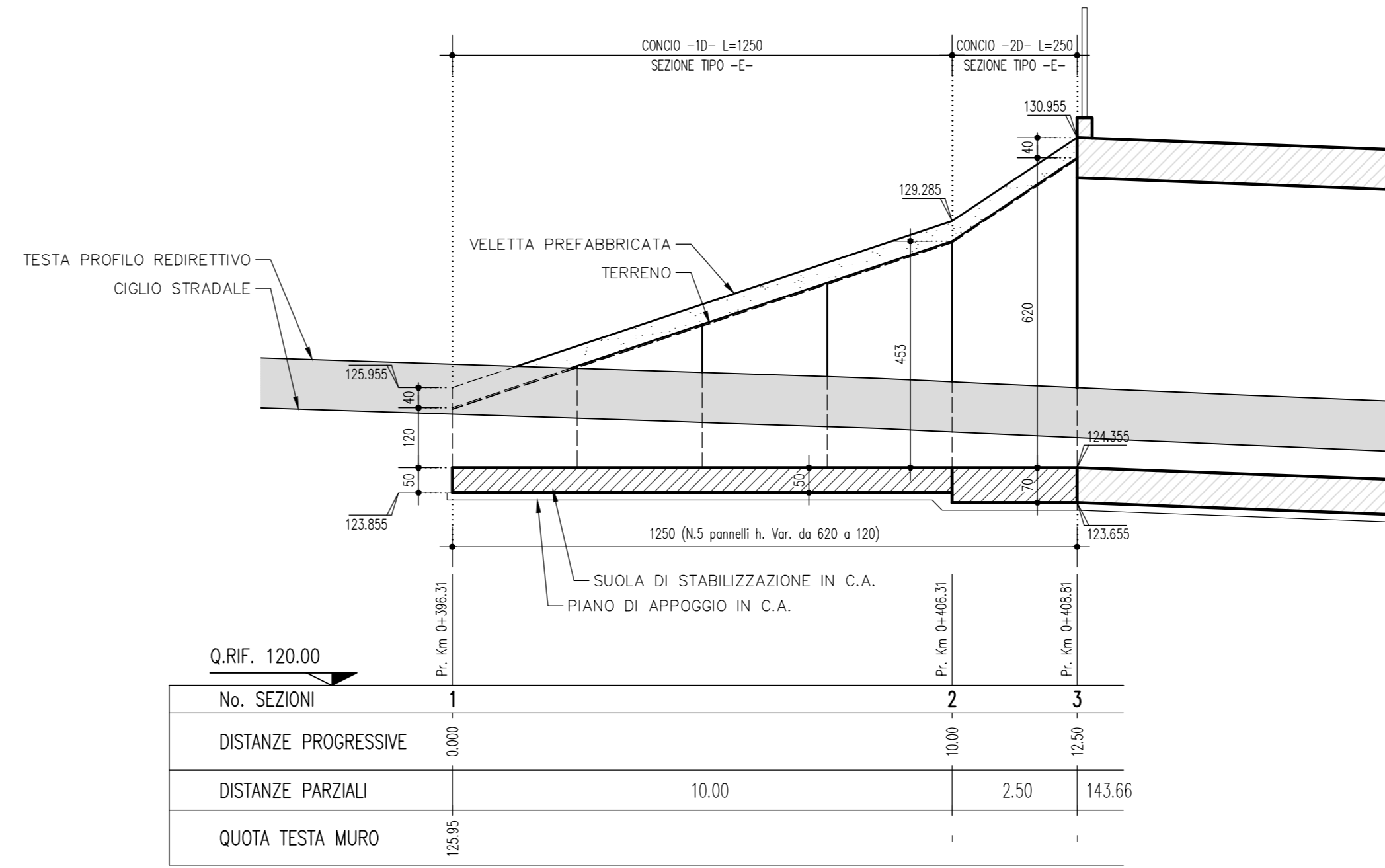


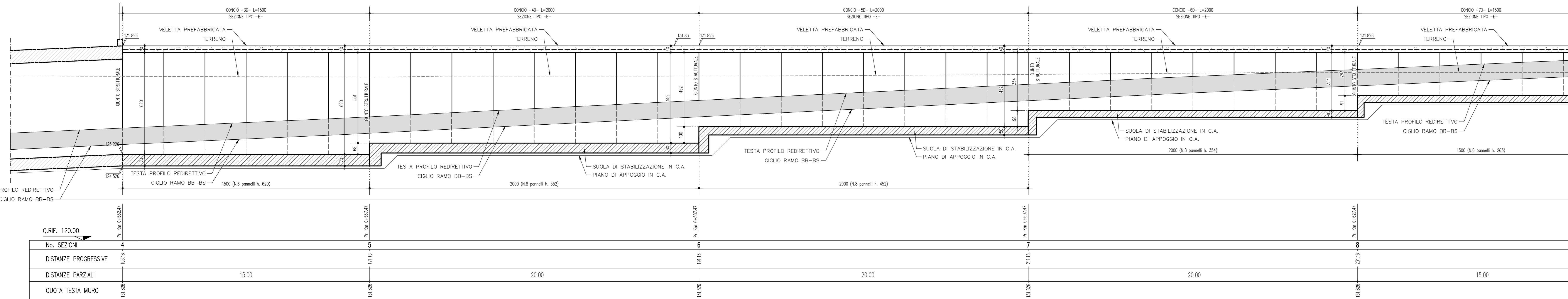
PIANTA MURI TESTATA LATO MILANO - SCALA 1:200



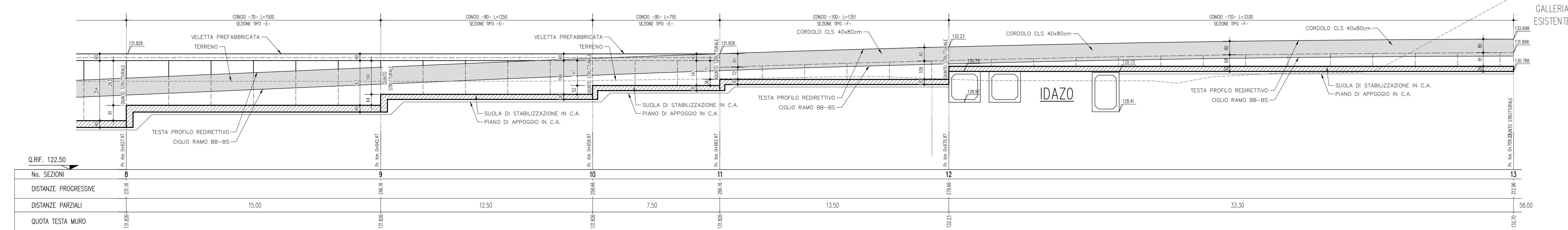
SEZIONE LONGITUDINALE - MURI DI IMBOCCO LATO DESTRO - SCALA 1:100



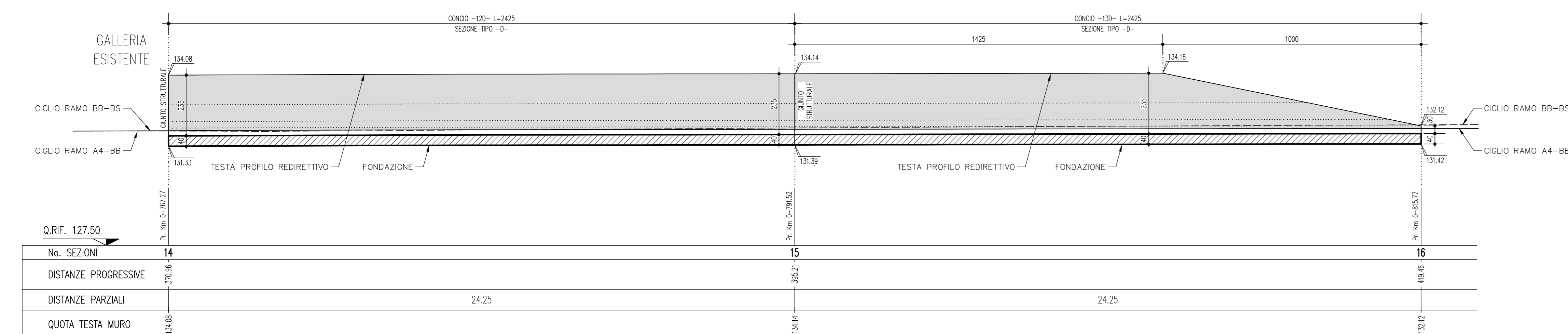
SEZIONE LONGITUDINALE - MURI DI IMBOCCO LATO DESTRO - SCALA 1:100



SEZIONE LONGITUDINALE - MURI DI IMBOCCO LATO DESTRO - SCALA 1:100



SEZIONE LONGITUDINALE - MURI DI IMBOCCO LATO DESTRO - SCALA 1:100



ELABORATI DI RIFERIMENTO	
DESCRIZIONE	CODICE

**NOTE**

TUTTE LE MISURE SONO ESPRESSE IN CENTIMETRI  
 TUTE LE QUOTE ALTIMETRICHE SONO ESPRESSE IN METRI s.l.m.  
 LE LUNGHEZZE LONGITUDINALI INDICATE SONO DA INTENDERSI COME SVILUPPI LUNGO ASSE TRACCIAMENTO

- L'OPERA NON HA INTERFERENZA CON LA FALDA IDRICA

**LEGENDA**

**CARATTERISTICHE DEI MATERIALI**

PER CARATTERISTICHE DEI MATERIALI VEDERE ELABORATO :  
 0 - PARTE GENERALE  
 00 - GENERALE  
 0001 - ELABORATI GENERALI  
 PRESCRIZIONI MATERIALI E NOTE GENERALI  
 CODICE 65953 04 EL E 1 11 00 00 00 00 006 00

CONCEDENTE: CONCESSIONI AUTOSTRADALI LOMBARDE

CONCESSIONARIA: SOCIETA' DI PROGETTO BREBEMI SPA

CUP E3180500390007

**COLLEGAMENTO AUTOSTRADALE DI CONNESSIONE TRA LE CITTA' DI BRESCIA E MILANO**

PROCEDURA AUTORIZZATIVA D. LGS 163/2006  
 DELIBERA C.I.I.P.E. DI APPROVAZIONE DEL PROGETTO DEFINITIVO N° 19/2016

**INTERCONNESSIONE A35-A4 PROGETTO ESECUTIVO**

I-INTERCONNESSIONE  
 I1-INTERCONNESSIONE A35-A4  
 SOAX1 - SOTTOPASSO RAMO COLLEGAMENTO TANGENZIALE DIREZIONE BS  
 MURI DI IMBOCCO E DI USCITA PREFABBRICATI  
 CARPENTERIA - TAVOLA 2/3

PROGETTAZIONE: **interconnessione**

IL PROGETTISTA RESPONSABILE INGEGNERE: **MIRSA PIZZANTI & C. S.p.A.**  
 PRESSIONE OPERAZIONE: **MIRSA PIZZANTI & C. S.p.A.**  
 CLASSE: 18 - ROMA/ITALIA  
 Ordine degli Ingegneri di Parma N. 821

IN DIRETTORE TECNICO: **MIRSA PIZZANTI & C. S.p.A.**  
 CLASSE: 18 - ROMA/ITALIA  
 Ordine degli Ingegneri di Parma N. 631

VERIFICA: **APPROVATO BDT**

I.D.		IDENTIFICAZIONE ELABORATO										DATA	
PROGETTO	REVISIONE	NO.	REV.	DESCRIZIONE	DATA	REDAZIONE	DATA	ESPRESSO/ELAB.	DATA	APPROVATO	DATA	ELABORATO	REVISIONE
65319	04	CP	E	I1	SO AX1	00	00	002	00	A	00	2016	11/08

ELABORAZIONE PROGETTUALE

IL PROGETTISTA: **PARENTI INGEGNERI S.r.l.**  
 001 - ROMA/ITALIA  
 Ordine degli Ingegneri di Bologna N. 4152

IL CONCEDENTE: CONCESSIONI AUTOSTRADALI LOMBARDE

IL CONCESSIONARIO: SOCIETA' DI PROGETTO BREBEMI SPA