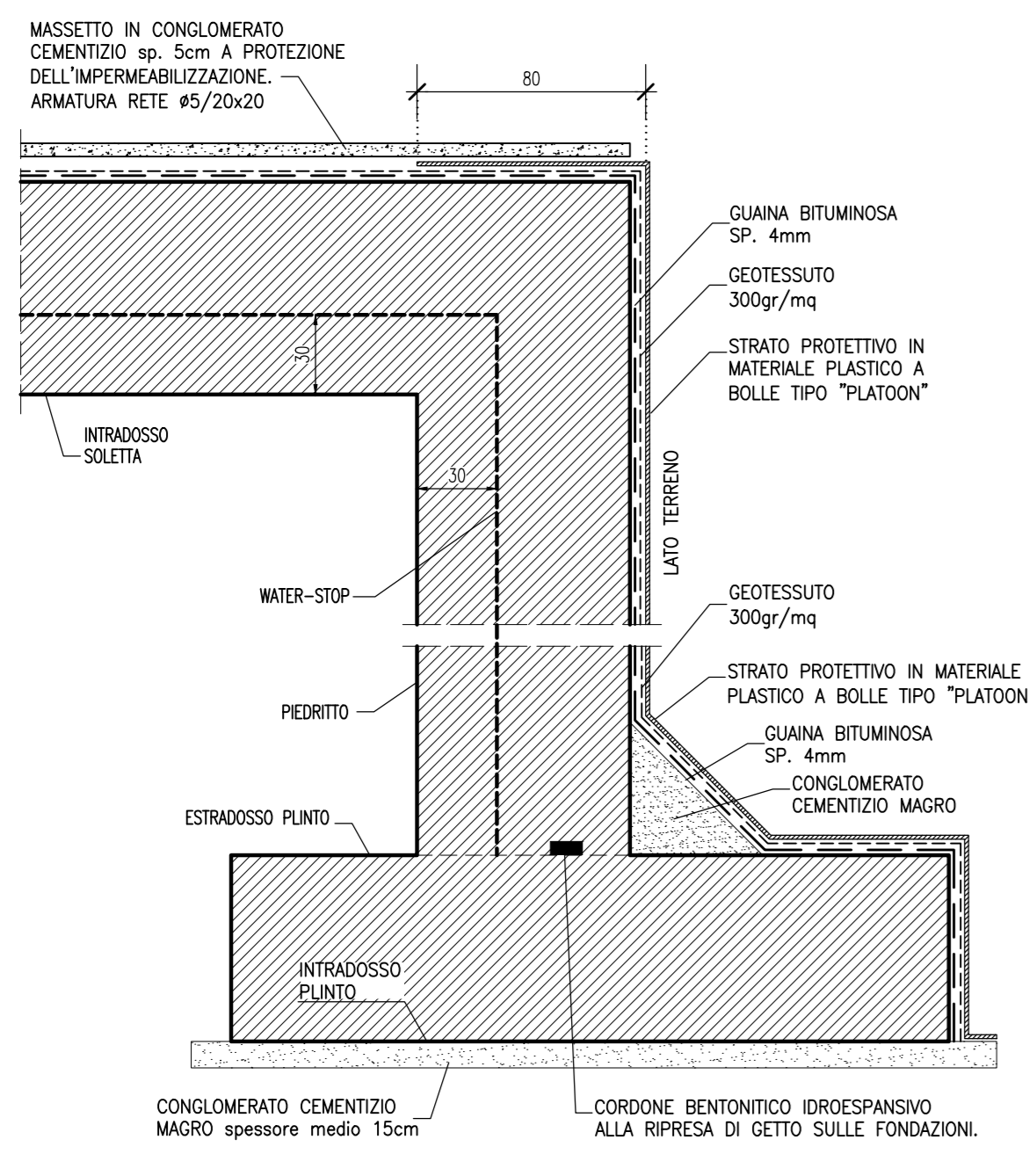
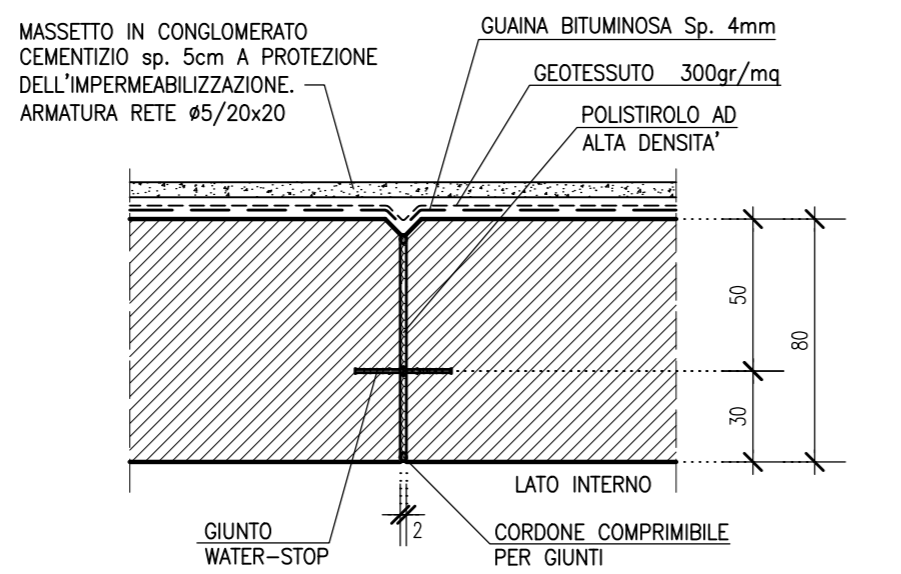


IMPERMEABILIZZAZIONE SOTTOVIA 1:25

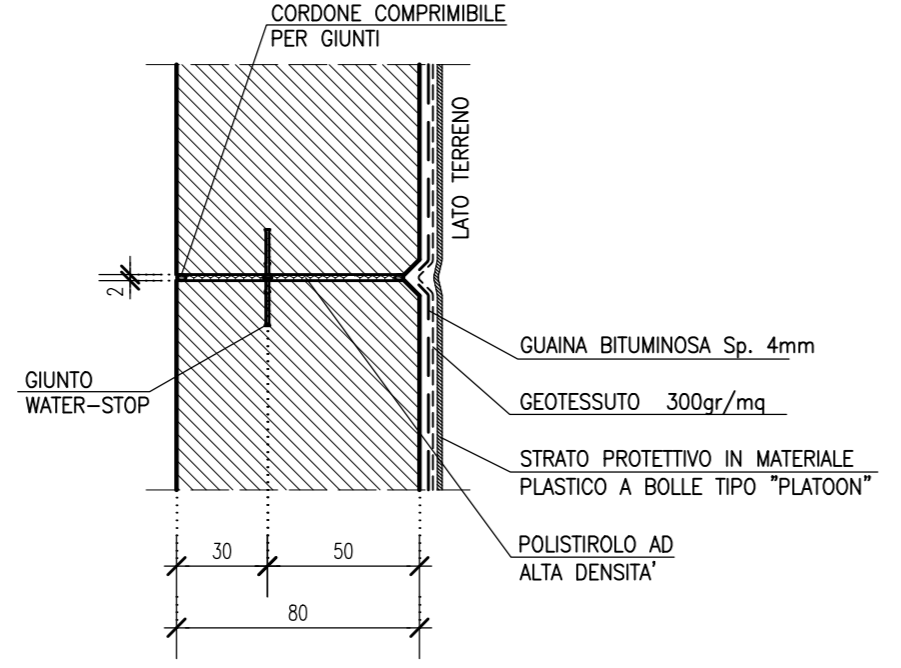
SCHEMA VERTICALE



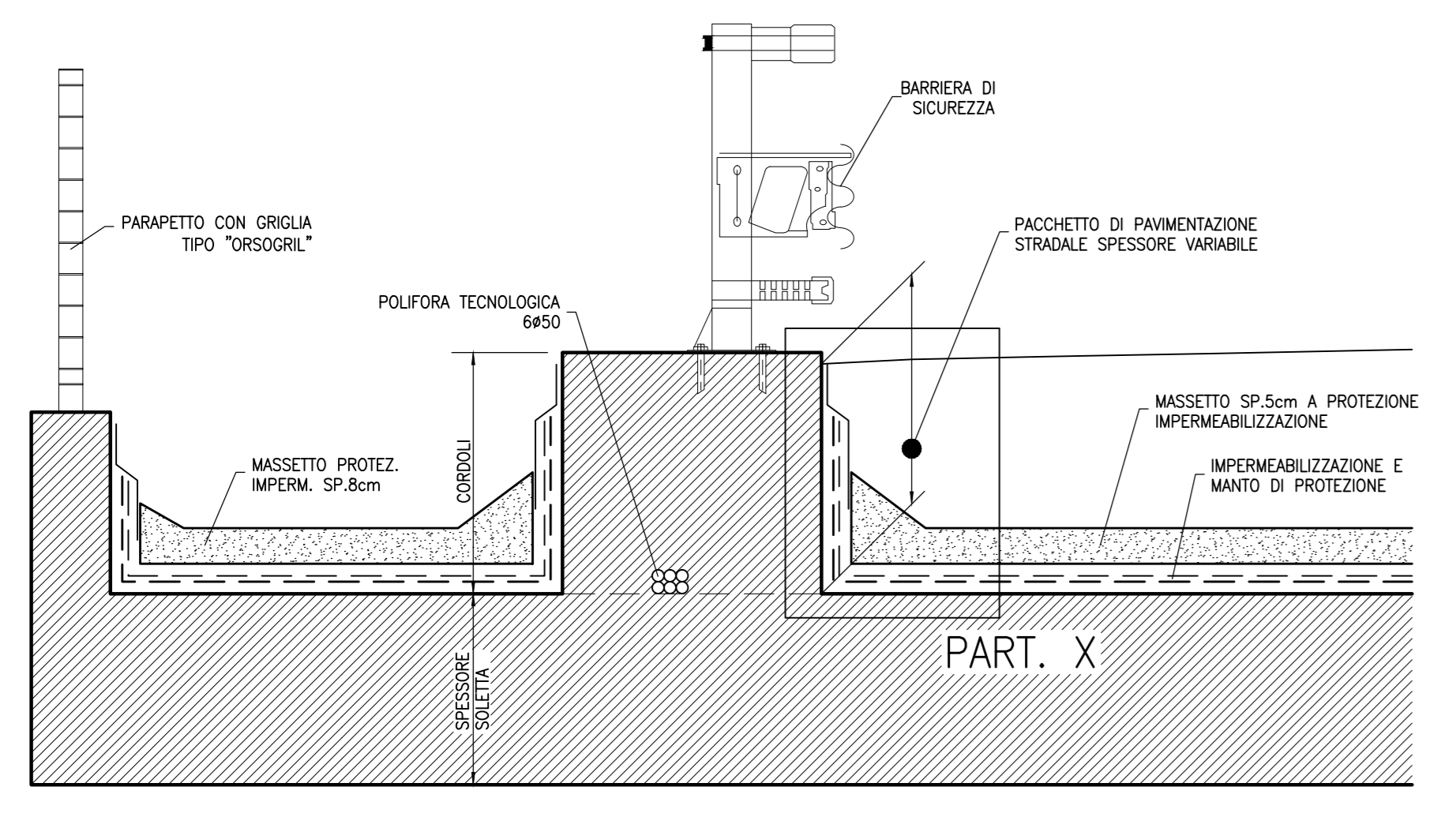
SOLETTA: SEZIONE SUL GIUNTO



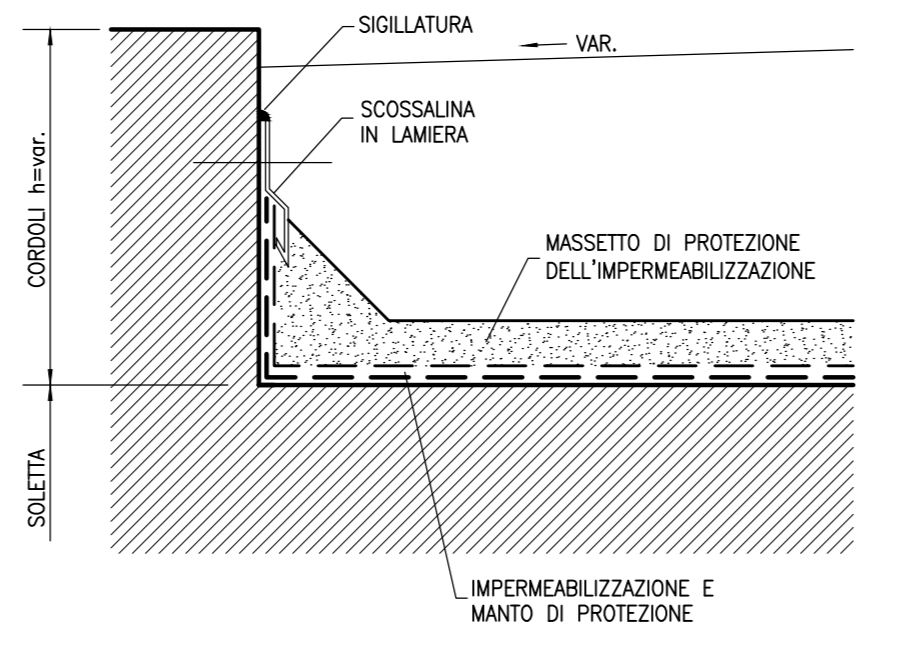
PIEDRITTI: Pianta sul GIUNTO



SCHEMA IMPERMEABILIZZAZIONE SOLETTA SUPERIORE 1:25

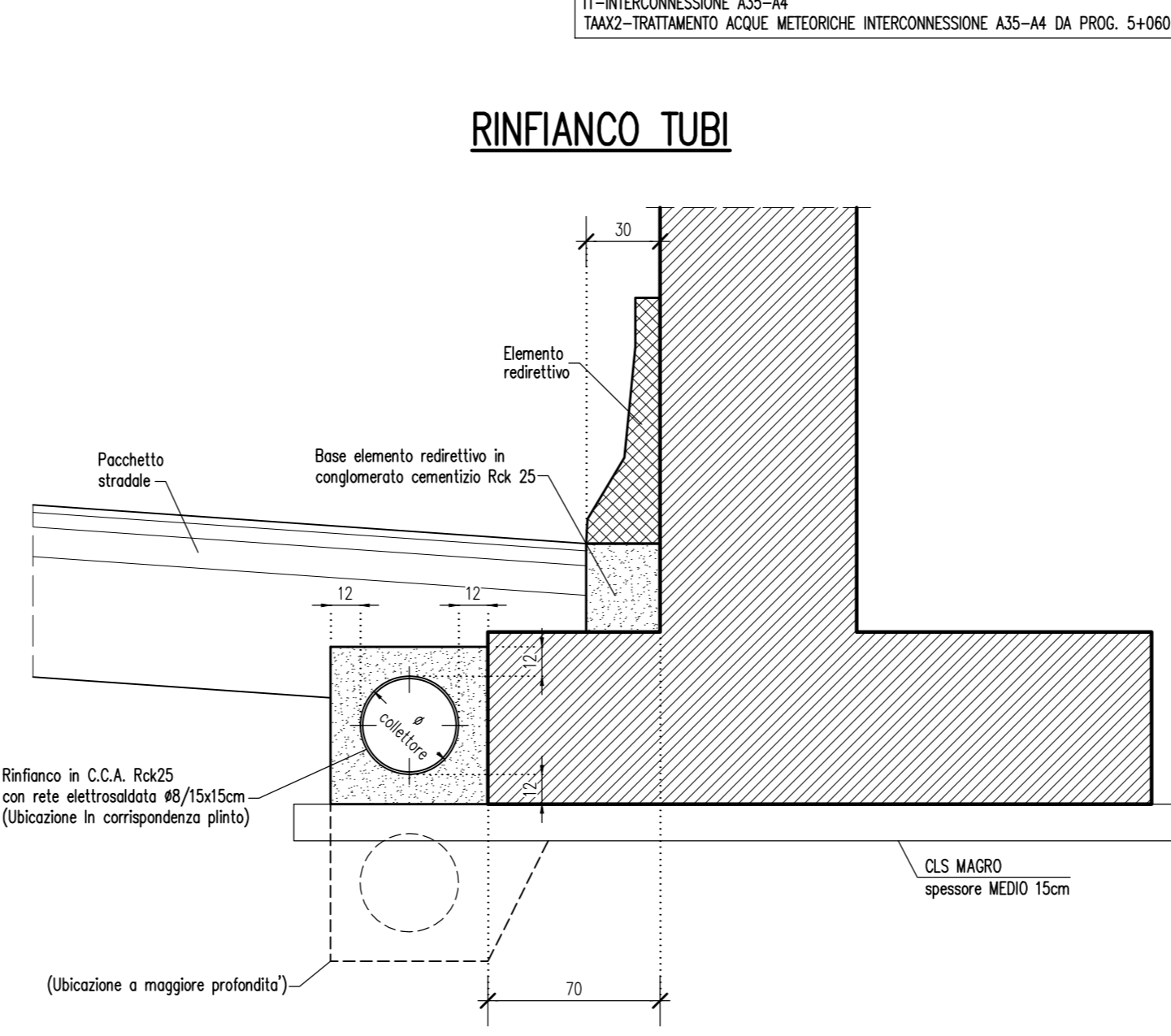


PARTICOLARE X 1:10 CORDOLI ESTRADOSSO SOLETTA

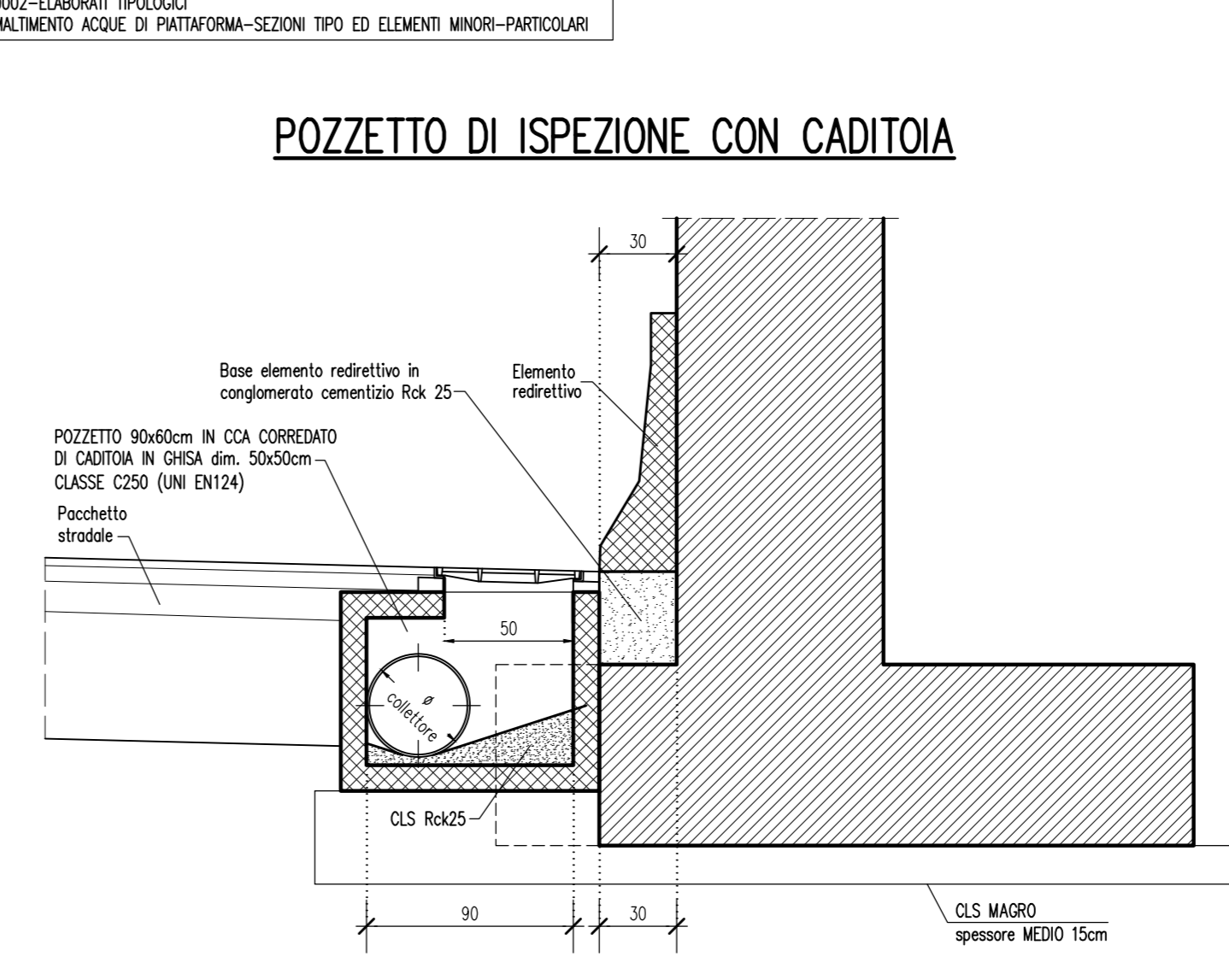


RETE DI SCOLO ACQUE METEORICHE 1:25

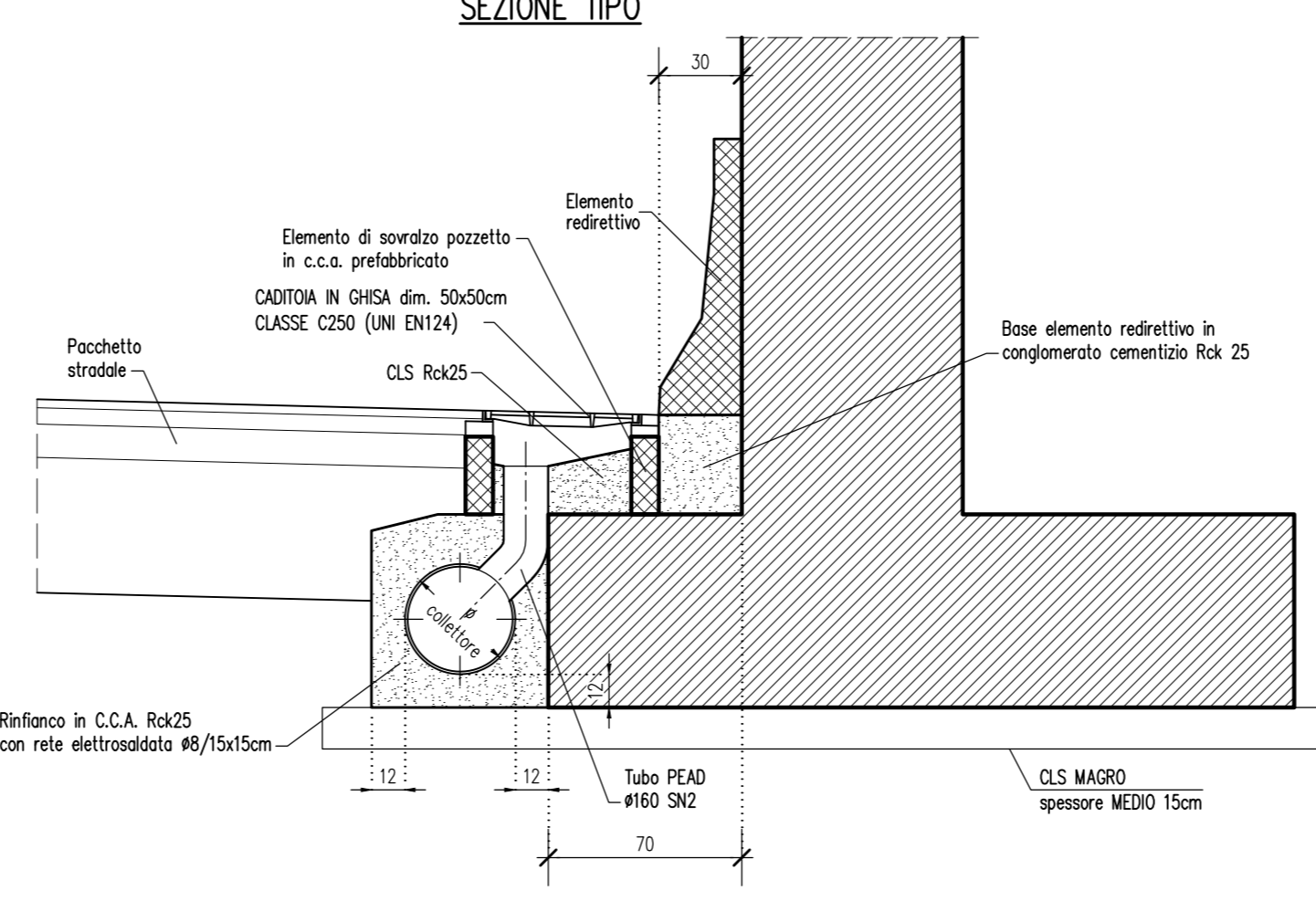
RINFIANCO TUBI



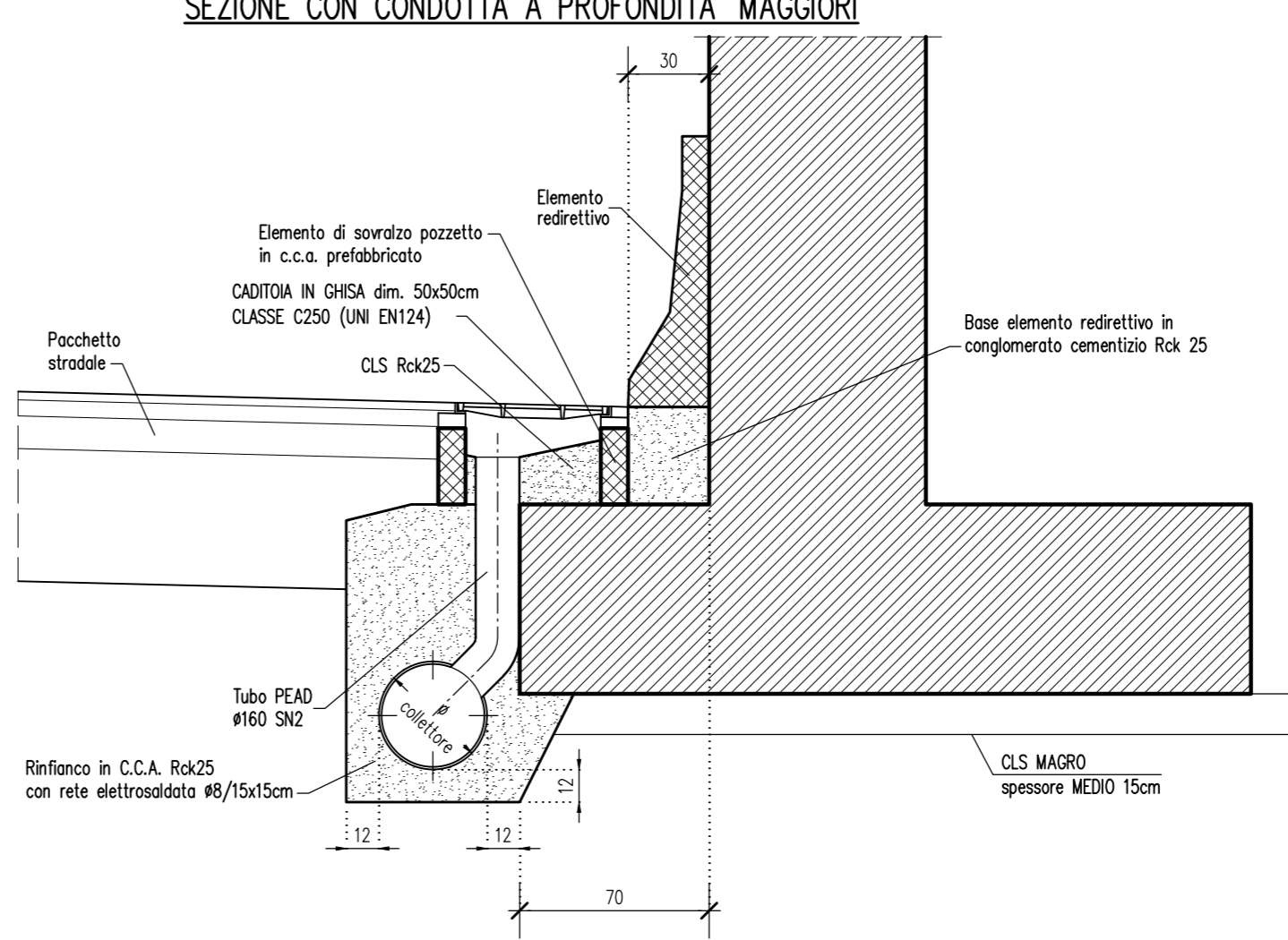
POZZETTO DI ISPEZIONE CON CADITOIA



CADITOIA DI SCOLO SEZIONE TIPO



CADITOIA DI SCOLO SEZIONE CON CONDOTTA A PROFONDITA' MAGGIORI



NOTE

TUTTE LE MISURE SONO ESPRESSE IN CENTIMETRI
TUTTE LE QUOTE ALTIMETRICHE SONO ESPRESSE IN METRI s.l.m.

- L'OPERA NON HA INTERFERENZA CON LA FALDA IDRICA

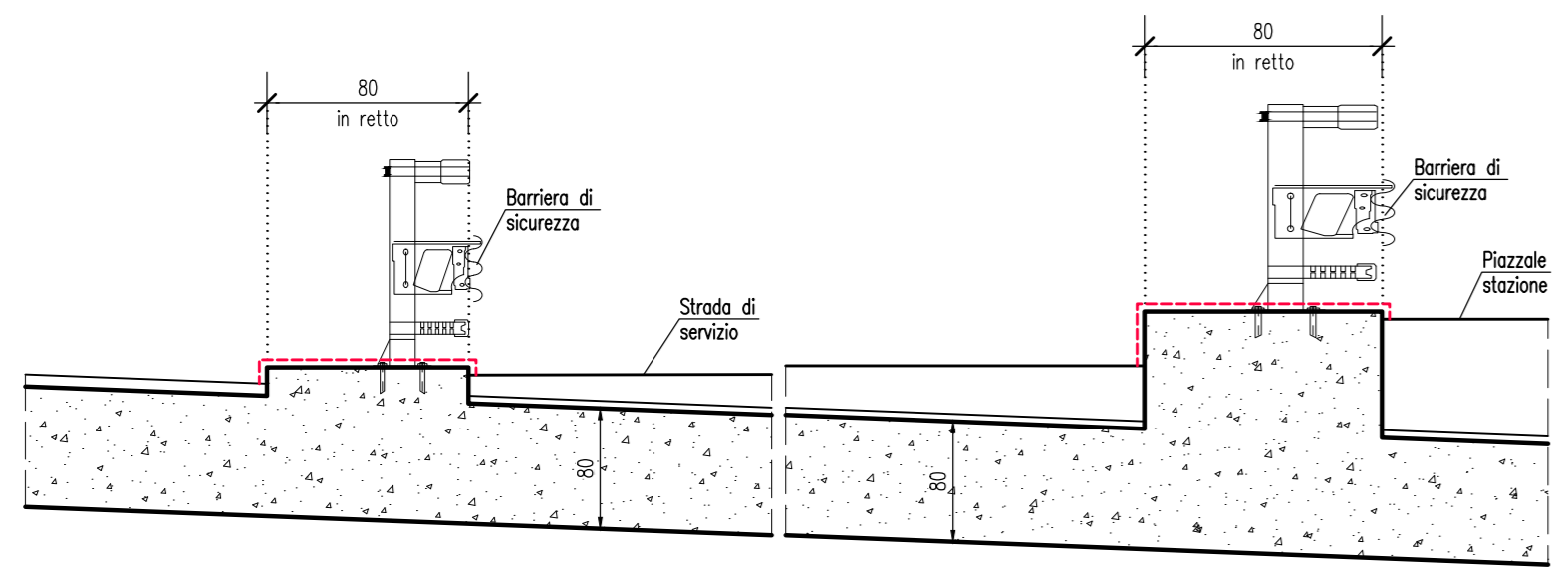
LEGENDA

CARATTERISTICHE DEI MATERIALI

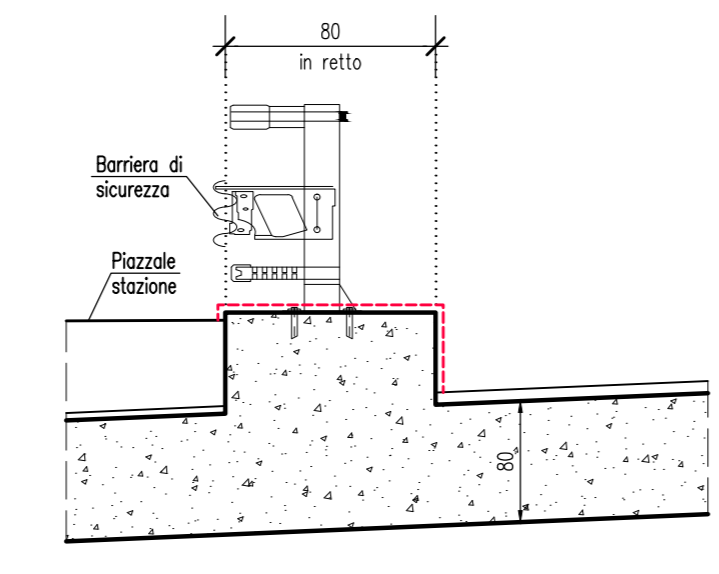
PER CARATTERISTICHE DEI MATERIALI VEDERE ELABORATO:
0 - PARTE GENERALE
00 - GENERALE
0001 - ELABORATI GENERALI
PRESCRIZIONI MATERIALI E NOTE GENERALI
CODICE 65953 04 EL E 1 11 00 001 00 006 00

PROTEZIONE SUPERFICIALE CORDOLI INTERMEDI IN SOLETTA

CORDOLI SU CONCIO -S1- 1:50



CORDOLO SU CONCIO -S6- 1:50



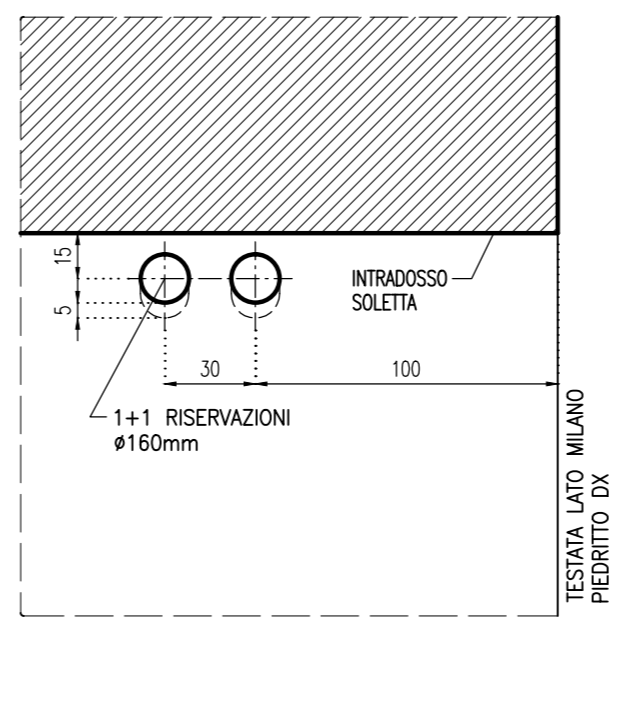
PROTEZIONE SUPERFICI IN C.C.A. ESPOSTE A CICLI DI GELO/DISGELO, CON PRESENZA DI SALI

APPLICAZIONE DI MALTA IMPERMEABILIZZANTE BICOMPONENTE ELASTICA A BASE CEMENTIZIA MAPELASTIC (tipo "SHINOBI") DELLA MAFES (S.p.A.) CON AGGREGATI SELEZIONATI A GRANA FINE, FIBRE SINTETICHE E SPECIALI RESINE ACRILICHE IN DISPERSIONE ACQUOSA, SPESORE FINALE DI 2cm.

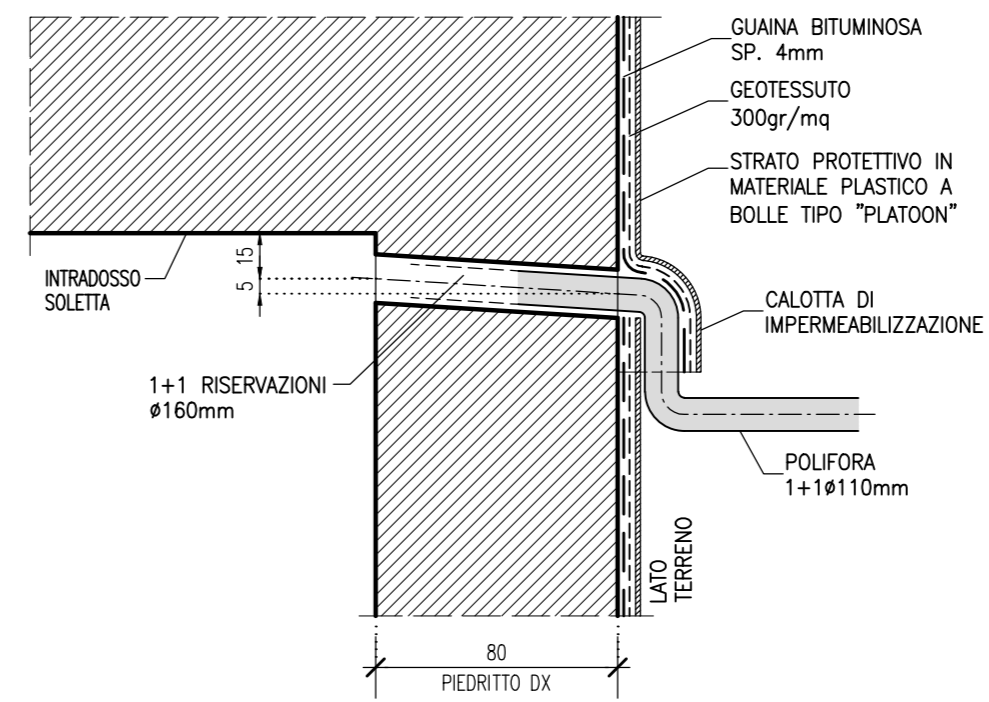
RISERVAZIONI PER PASSAGGIO IMPIANTI 1:25

(da prevedersi su piedritto DX in adiacenza testata lato M)

PROSPETTO LATO INTERNO

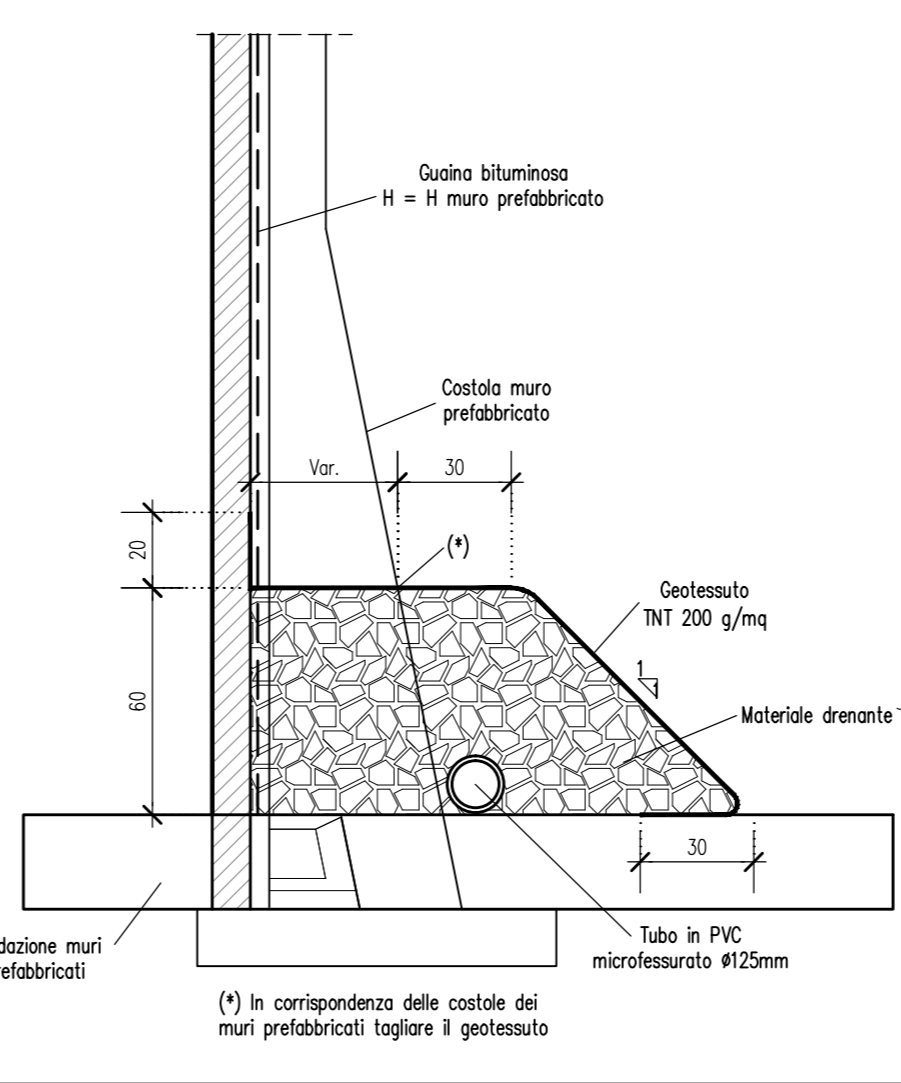


SEZIONE TRASVERSALE

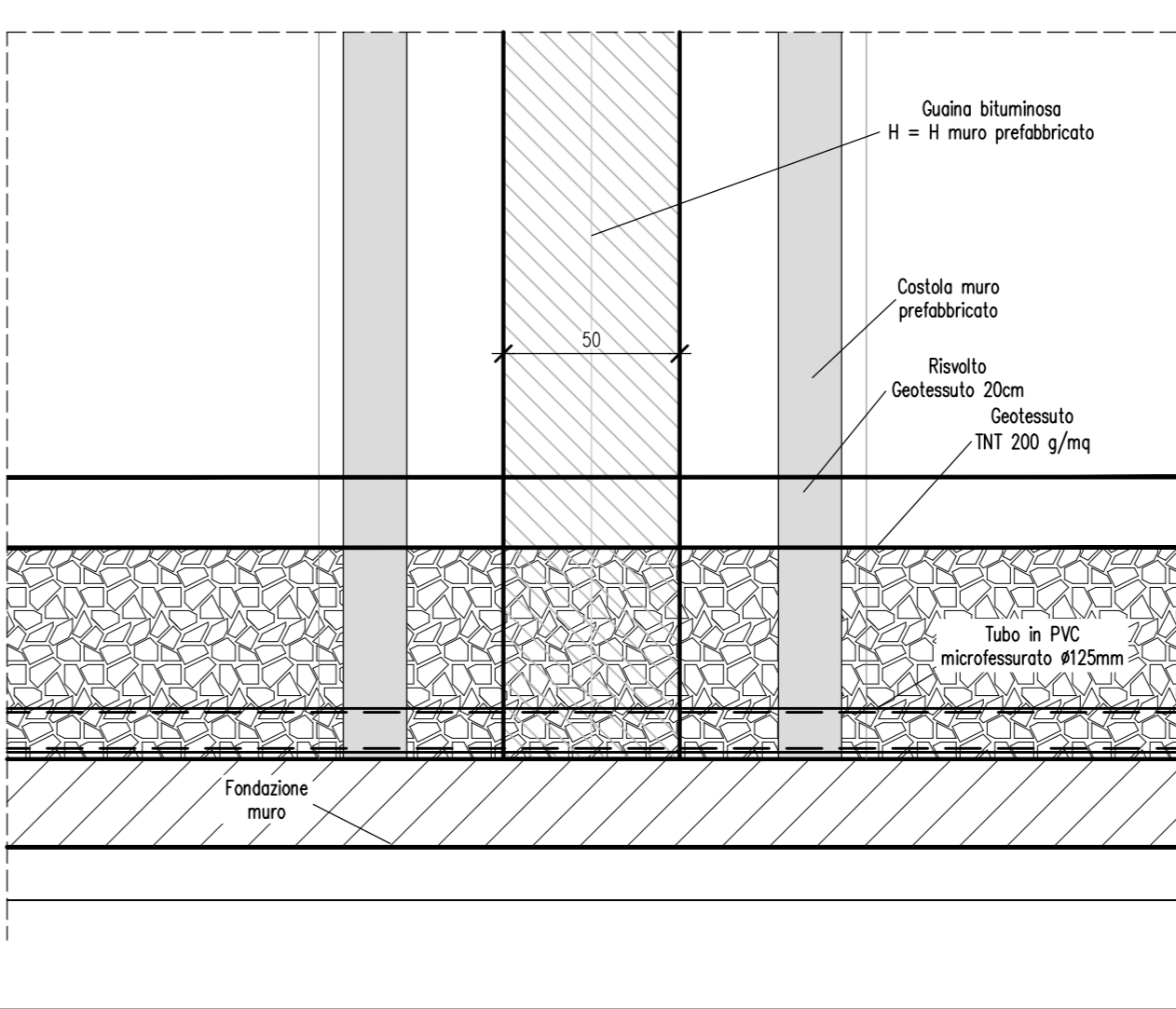


IMPERMEABILIZZAZIONE E DRENAGGIO MURI 1:25

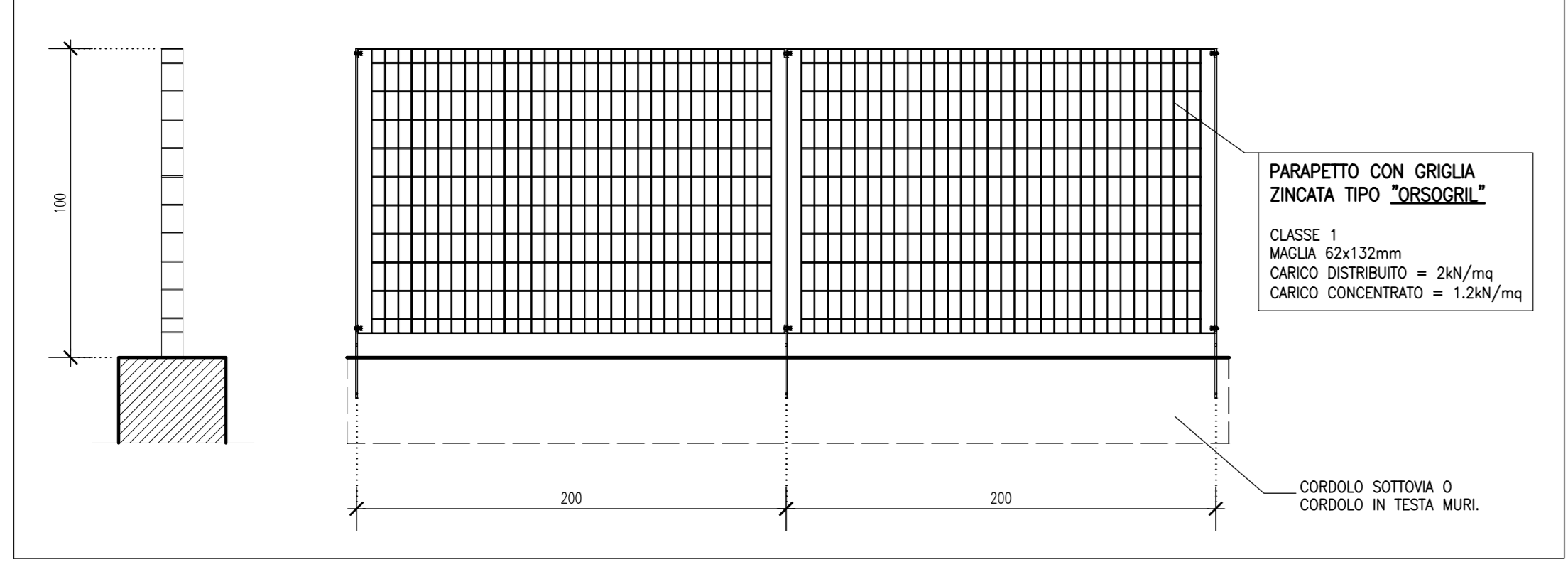
DRENAGGIO A TERGO ELEVAZIONE 1:20



PROSPETTO LATO TERRAPIENO 1:20



PARTICOLARE PARRAPETTO CON ELEMENTI TIPO "ORSOGRIL" 1:25



CONCEDENTE
CONCESSIONARIA
CUP E3180500390007
COLLEGAMENTO AUTOSTRADALE DI CONNESSIONE TRA LE CITTÀ DI BRESCIA E MILANO

PROCEDURA AUTORIZZATIVA D. LGS 163/2006
DELIBERA C.I.P.E. DI APPROVAZIONE DEL PROGETTO DEFINITIVO N° 19/2016
INTERCONNESSIONE A35-A4 PROGETTO ESECUTIVO
I-INTERCONNESSIONE
II-INTERCONNESSIONE A35-A4
SDAX1 - SOTTOPASSO RAMO COLLEGAMENTO TANGENZIALE DIREZIONE BS
PARTICOLARI COSTRUTTIVI

PROGETTAZIONE: **interconnessione**
IL PROGETTISTA RESPONSABILE INTERAGIONE PRESSIONI SPECIFICHE: **MIRSA PIZZANTI & C. S.p.A.**
IN DIRETTORE TECNICO: **MIRSA PIZZANTI & C. S.p.A.**

I.D.		IDENTIFICAZIONE ELABORATO		REVISIONE	
NUMERO	DATA	DESCRIZIONE	DATA	REDAZIONE	APPROVAZIONE
65324	04 PA E I 11	SO AX1	00 00	001 00	A 00

IL CONCEDENTE
IL CONCESSIONARIO