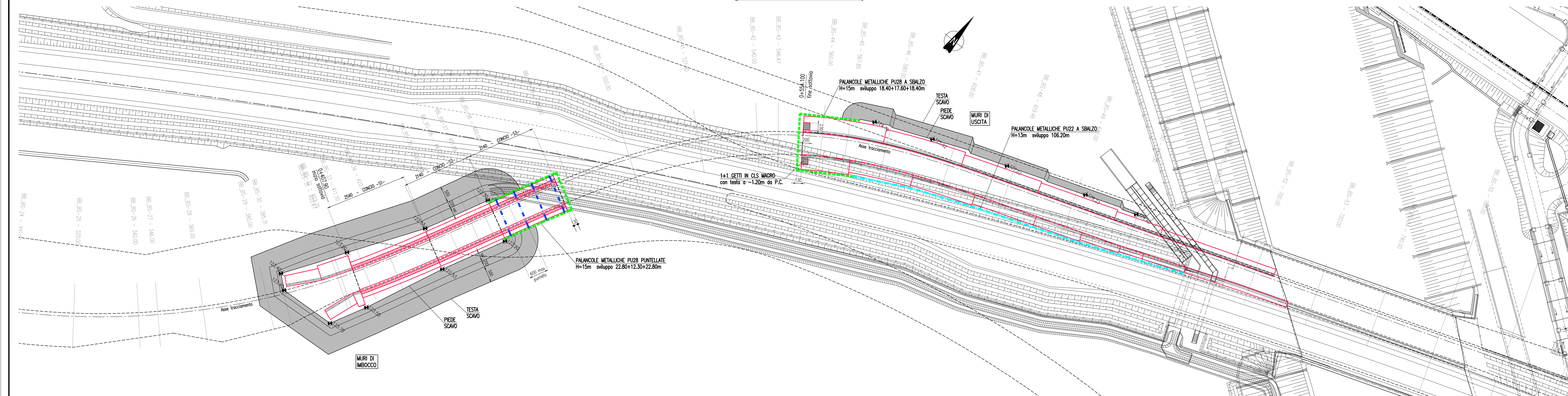


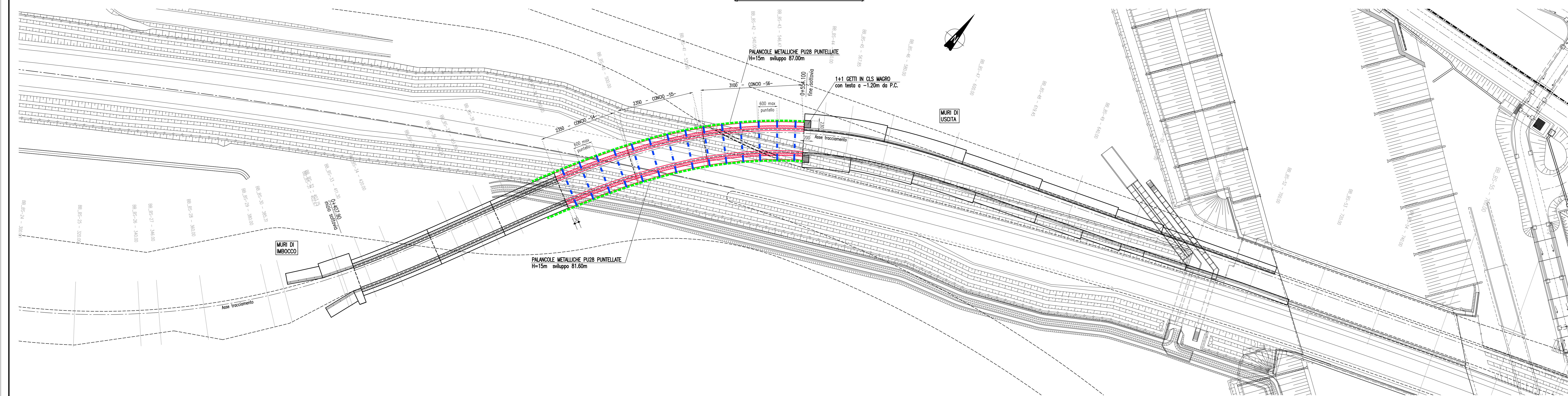
PIANTA OO.PP. E SCAVI PER REALIZZAZIONE PRIMA PARTE D'OPERA 1:500

(porzioni al di fuori della BREBEMI esistente)

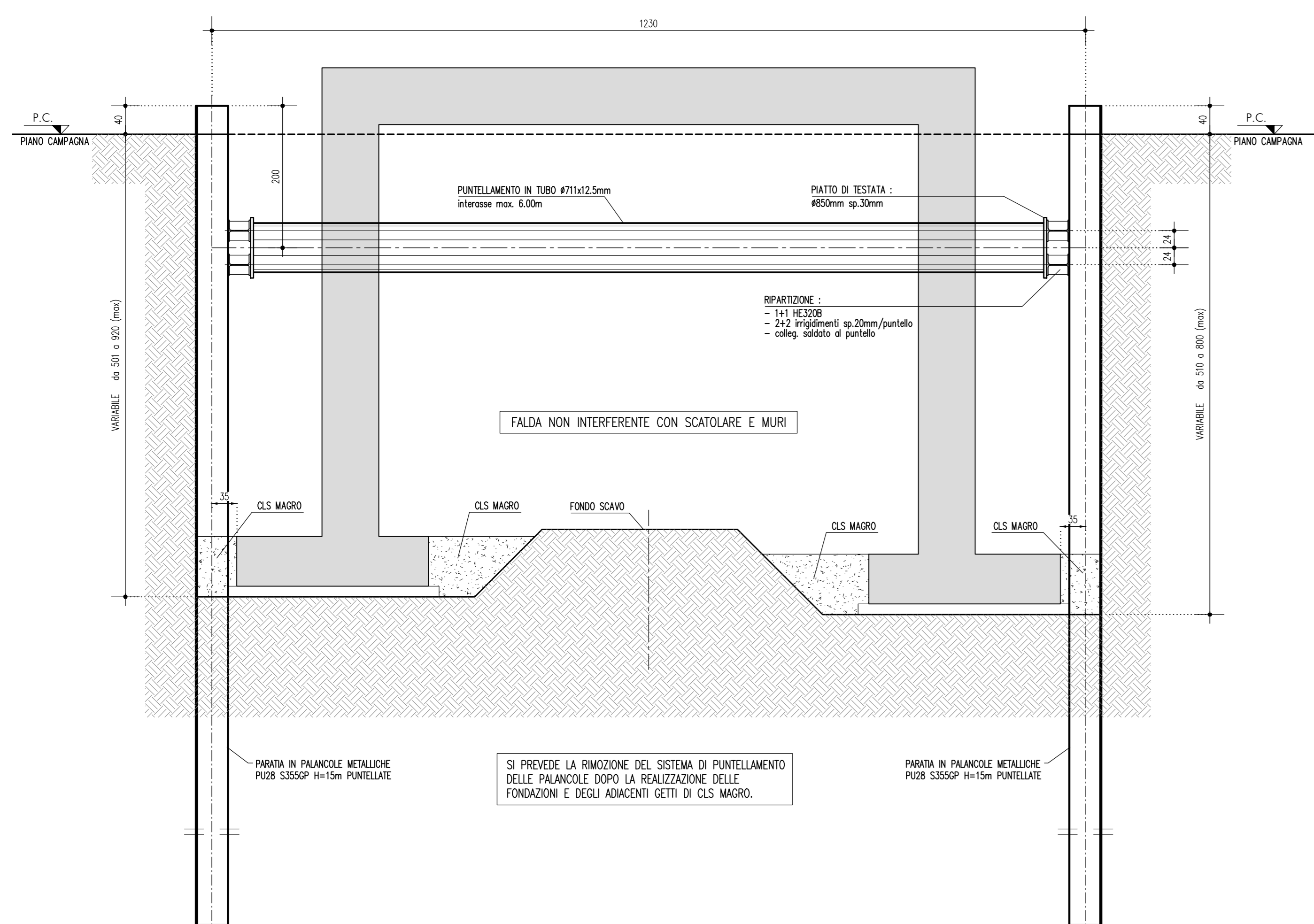


PIANTA OO.PP. E SCAVI PER REALIZZAZIONE COMPLETAMENTO OPERA 1:500

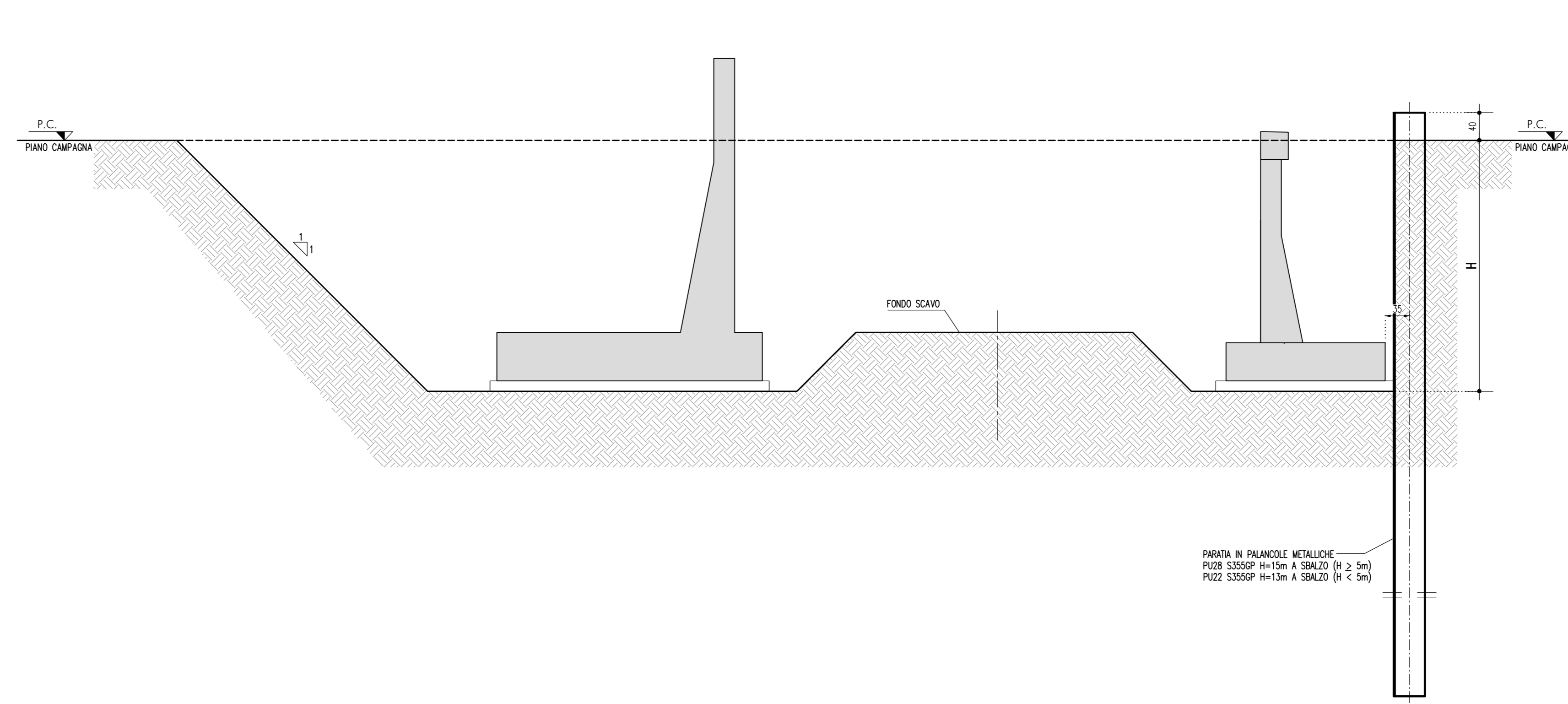
(porzioni al di fuori della BREBEMI esistente)



OO.PP. - SEZIONE TIPO IN CORRISPONDENZA SOTTOVIA 1:50



OO.PP. - SEZIONE TIPO IN CORRISPONDENZA MURI 1:50



ELABORATI DI RIFERIMENTO

DESCRIZIONE	CODICE

NOTE

TUTTE LE MISURE SONO ESPRESSE IN CENTIMETRI
 TUTE LE QUOTE ALTIMETRICHE SONO ESPRESSE IN METRI s.l.m.
 LE LUNGHEZZE LONGITUDINALI INDICATE SONO DA INTENDERSI COME SEMPLIFI LUNGO ASSE TRACCIAMENTO
 PER SEZIONI TIPO SCAVO ALL'IMBOCO VEDERE ELABORATO :
 SEZIONI TRASVERSALI TIPO
 CODICE 65314

- L'OPERA NON HA INTERFERENZA CON LA FALDA IDRICA

LEGENDA

- PALANCOLE A SBALZO TIPO PU22 H=13m ACCIAIO TIPO S355GP
- PALANCOLE TIPO PU28 H=15m ACCIAIO TIPO S355GP PUNTELLATE IN TESTA O A SBALZO
- PUNTELLAMENTO IN TUBO #711x12,5mm Interesse 6m ACCIAIO TIPO S355 Lunghezza = 11,20m TRAVI RIPARTIZIONE 1+1 HE320B ACCIAIO TIPO S355
- PARTE DI OPERA D'ARTE IN COSTRUZIONE NELLA FASE

CARATTERISTICHE DEI MATERIALI

CONCEDENTE: CONCESSIONI AUTOSTRADALI LOMBARDE

CONCESSIONARIA: SOCIETA' DI PROGETTO BREBEMI SPA

CUP E3180500390007

COLLEGAMENTO AUTOSTRADALE DI CONNESSIONE TRA LE CITA' DI BRESCIA E MILANO

PROCEDURA AUTORIZZATIVA D. LGS 163/2006
 DELIBERA C.I.P.E. DI APPROVAZIONE DEL PROGETTO DEFINITIVO N° 19/2016

INTERCONNESSIONE A35-A4 PROGETTO ESECUTIVO

I-INTERCONNESSIONE
 I1-INTERCONNESSIONE A35-A4
 SOAX1 - SOTTOPASSO RAMO COLLEGAMENTO TANGENZIALE DIREZIONE BS
 OPERE PROVVISORIE E SCAVI

PROGETTAZIONE: **interconnessione**

IL PROGETTISTA RESPONSABILE INGEGNERE: **MIRSA PIZZANTI & C. S.p.A.**
 PRESSIONE SPECIFICHE: **MIRSA PIZZANTI & C. S.p.A.**
 C.I.A.A. - 18/10/2015
 Ordine degli Ingegneri di Parma N. 821

IN DIRETTORE TECNICO: **MIRSA PIZZANTI & C. S.p.A.**
 C.I.A.A. - 18/10/2015
 Ordine degli Ingegneri di Parma N. 631

VERIFICA: **APPROVATO BDT**

I.D.		REVISIONE	
NUMERO	DATA	DESCRIZIONE	DATA
65325	04	PL	E

ELABORAZIONE PROGETTUALE

IL PROGETTISTA: **PARENTI INGEGNERI s.r.l.**
 36011 - VIA S. GIUSEPPE
 Ordine degli Ingegneri di Treviso N. 4152

IL CONCESSIONARIO: **CONCESSIONI AUTOSTRADALI LOMBARDE**

IL CONCESSIONARIO: **SOCIETA' DI PROGETTO BREBEMI SPA**