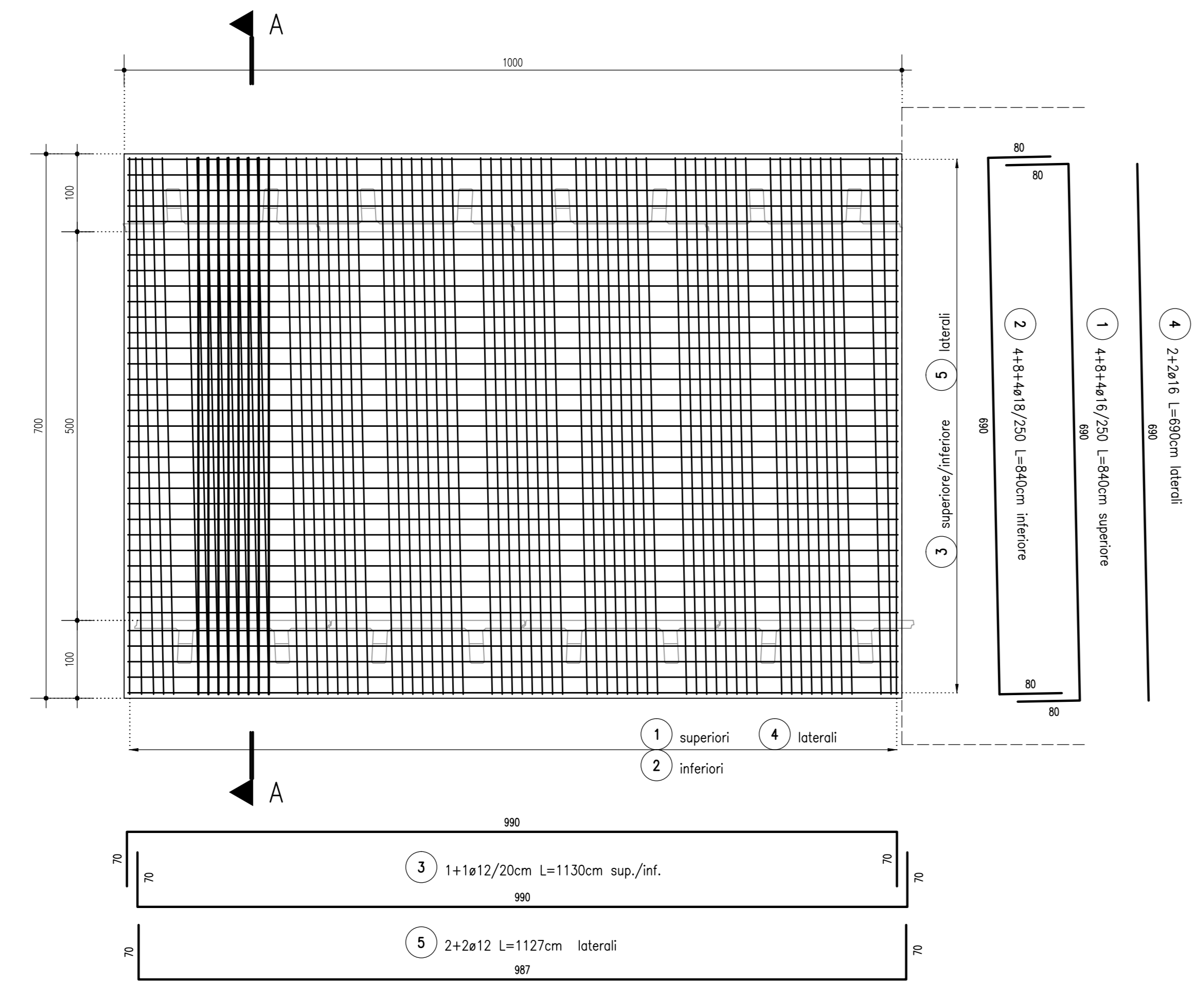
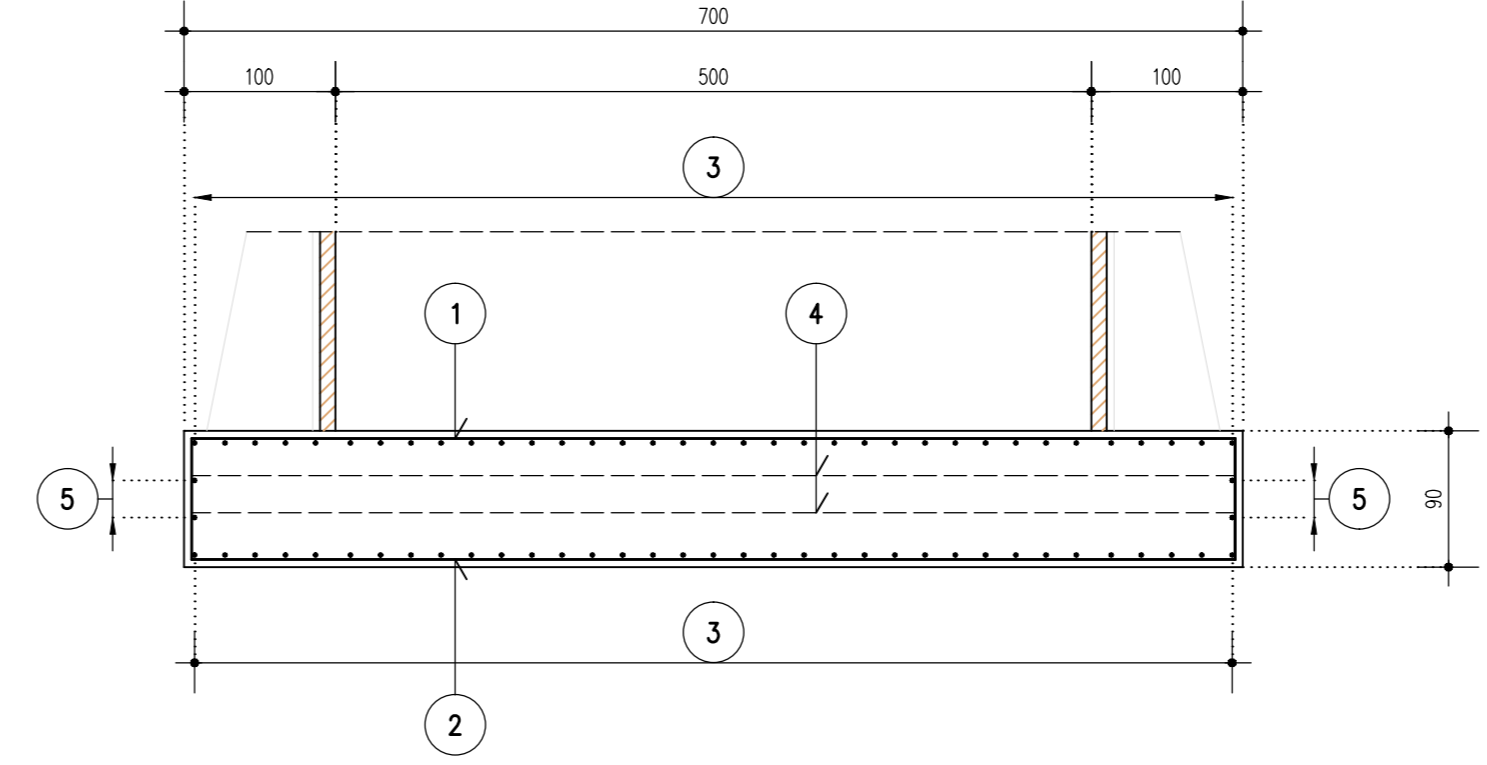


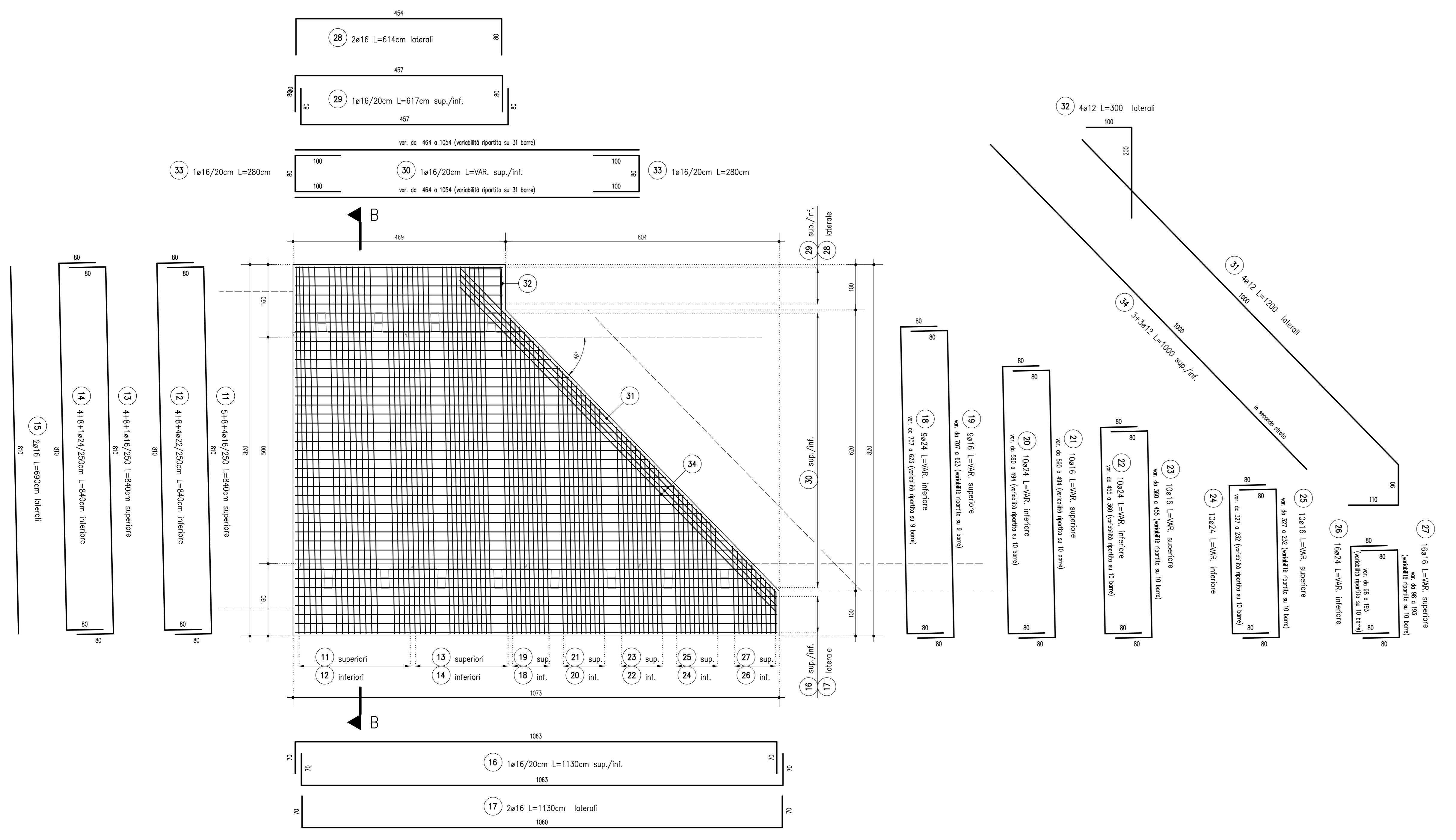
PIANTA PLATEA DI FONDAZIONE TIPO -a- 1:50
ARMATURA SUPERIORE E INFERIORE



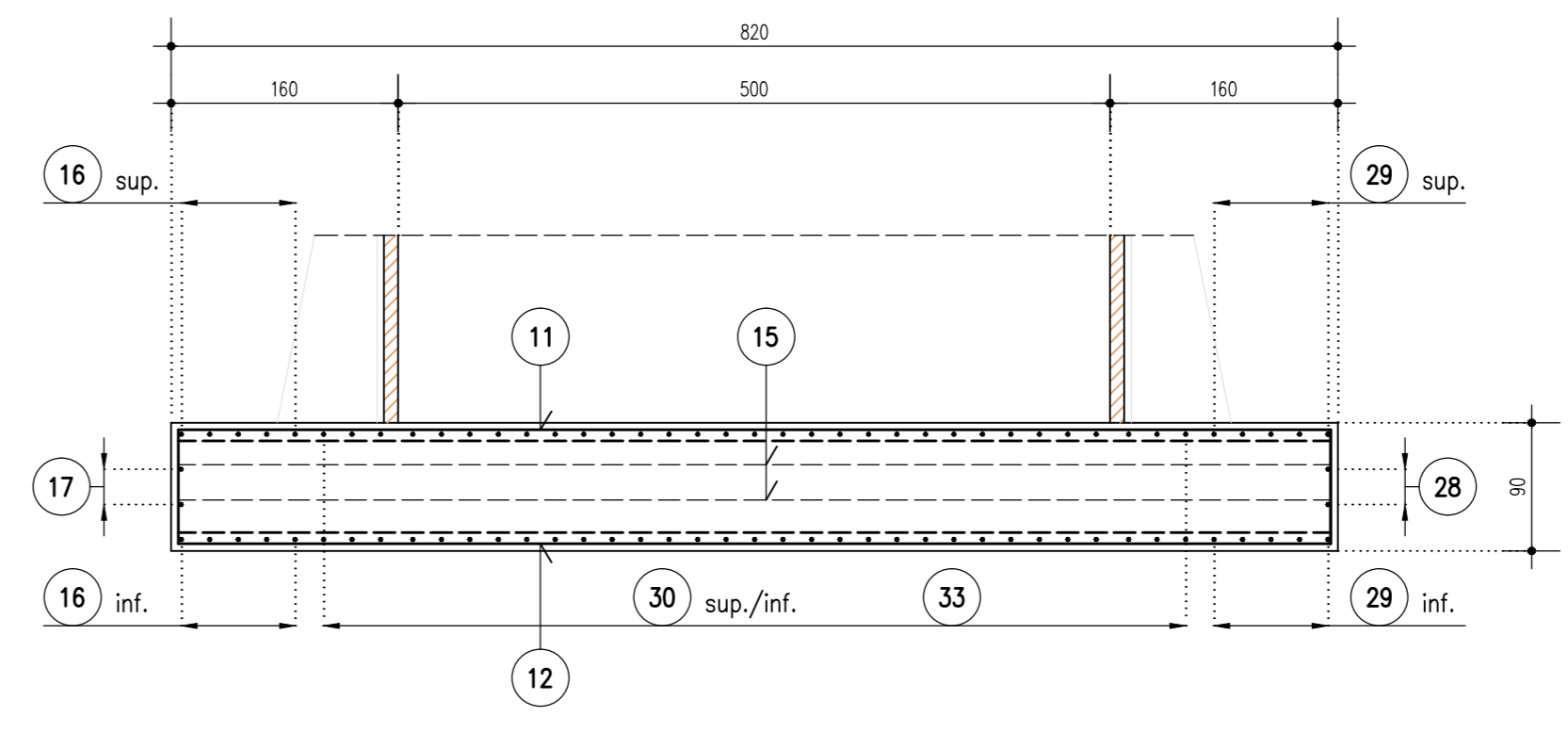
SEZIONE A-A 1:50
ARMATURA FONDAZIONE



PIANTA PLATEA DI FONDAZIONE TIPO -b- 1:50
ARMATURA SUPERIORE E INFERIORE

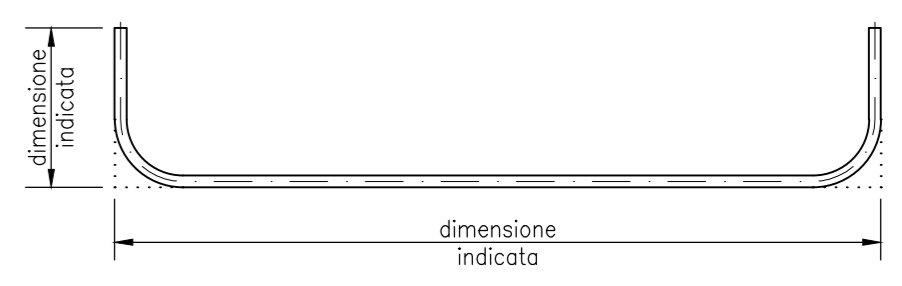


SEZIONE B-B 1:50
ARMATURA FONDAZIONE



NOTE

- TUTE LE MISURE SONO ESPRESSE IN CENTIMETRI
- TUTE LE QUOTE ALTIMETRICHE SONO ESPRESSE IN METRI s.l.m.
- GLI ANGOLI DI PIEGATURA E POSIZIONAMENTO DELLE BARRE SONO ESPRESSE IN GRADI SESSADECEMALI
- DIAMETRO MADRINO DI PIEGATURA BARRE : $\phi \leq 16mm = 4\phi$
 $\phi > 16mm = 7\phi$
- LE DIMENSIONI INDICATE PER LA SAGOMA DELLE BARRE SONO QUELLE ESTERNE MASSIME (SALVO DIVERSA INDICAZIONE SPECIFICA)



- L'OPERA NON HA INTERFERENZA CON LA FALDA IDRICA

LEGENDA

CARATTERISTICHE DEI MATERIALI

- PER CARATTERISTICHE DEI MATERIALI VEDERE ELABORATO :
0 - PARTE GENERALE
00 - GENERALI
0001 - ELABORATI GENERALI
00001 - PRESCRIZIONI MATERIALI E NOTE GENERALI
CODICE 65953 04 EL E 1 11 00 001 00 006 00

CONCEDENTE: CONCESSIONI AUTOSTRADALI LOMBARDE
CONCESSIONARIA: SOCIETA' DI PROGETTO BREBEMI SPA
CUP E31805000390007
COLLEGAMENTO AUTOSTRADALE DI CONNESSIONE TRA LE CITTA' DI BRESCIA E MILANO

PROCEDURA AUTORIZZATIVA D. LGS 153/2006
DELIBERA C.I.P.E. DI APPROVAZIONE DEL PROGETTO DEFINITIVO N° 19/2016
INTERCONNESSIONE A35-A4 PROGETTO ESECUTIVO
I-INTERCONNESSIONE
II-INTERCONNESSIONE A35-A4 SOAX2 - SOTTOPASSO PODERALE
MURI PREFABBRICATI
ARMATURA - TAVOLA 1/3

PROGETTAZIONE: **interconnessione** s.p.a.
IL PROGETTISTA RESPONSABILE INGEGNERE: MIRSA PIZZANOTTI & C. S.p.A.
IN DIRETTORE TECNICO: S.p.A. Ing. Giancarlo Basso
Ordine degli Ingegneri di Padova N. 621

I.D.		REVISIONE		DATA	
65343	04	AR	E	11	SO AX2 00 00 001 00 A 00

IL CONCESSIONARIO: SOCIETA' DI PROGETTO BREBEMI SPA