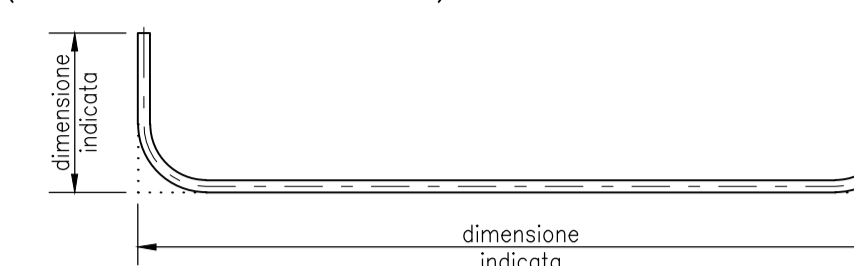


- TUTTE LE MISURE SONO ESPRESSE IN CENTIMETRI
- GLI ANGOLI DI PIEGATURA E POSIZIONAMENTO DELLE BARRE SONO ESPRESSE IN GRADI SESSADECIMALI
- DIAMETRO MANDRINO DI PIEGATURA BARRE : $\phi \leq 16\text{mm} = 4\phi$
 $\phi > 16\text{mm} = 7\phi$
- LE DIMENSIONI INDICATE PER LA SAGOMA DELLE BARRE SONO QUELLE ESTERNE MASSIME (SALVO DIVERSA INDICAZIONE SPECIFICA)

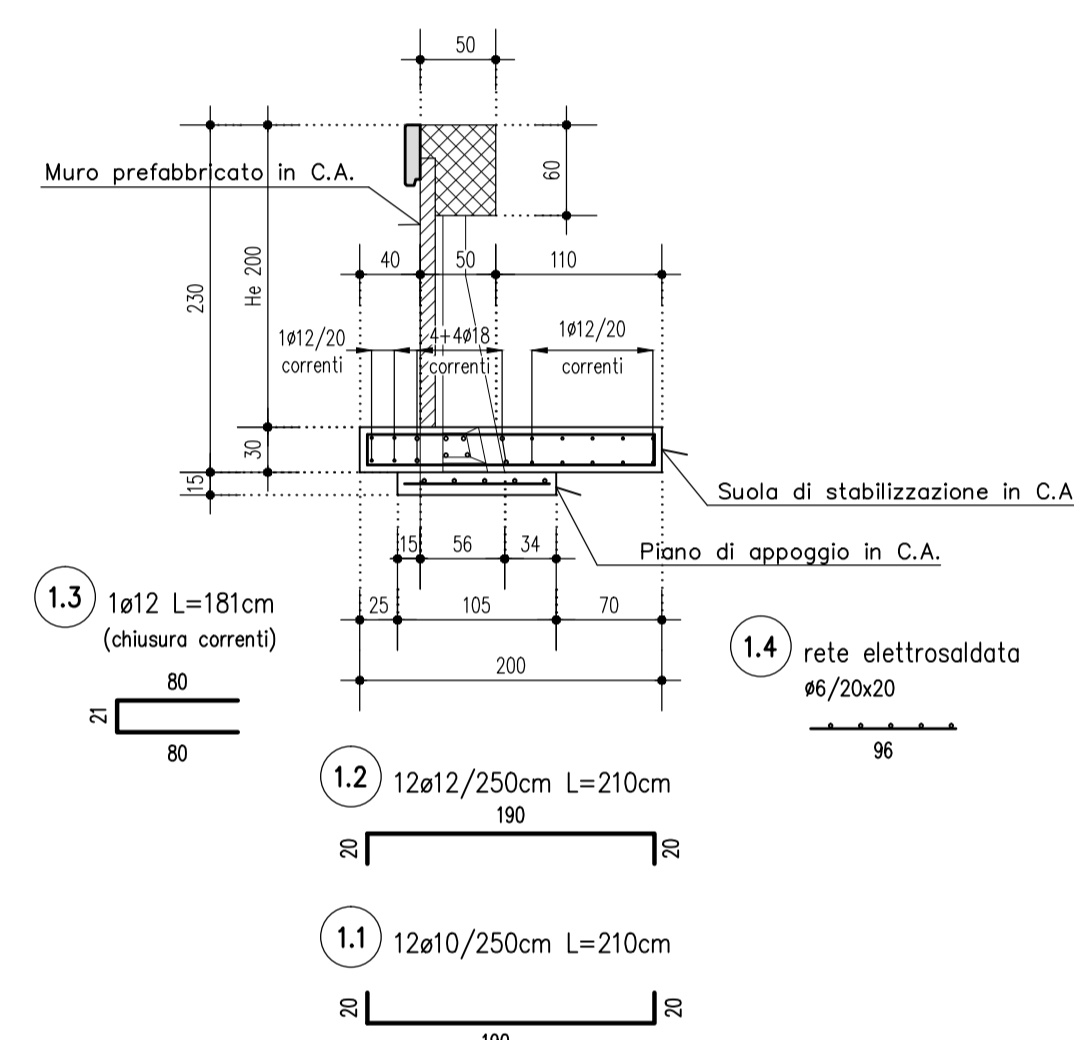


CARATTERISTICHE DEI MATERIALI

- PER CARATTERISTICHE DEI MATERIALI VEDERE ELABORATO :
- 0 - PARTE GENERALE
- 00 - GENERALE
- 00001 - ELABORATI GENERALI
- PRESCRIZIONI MATERIALI E NOTE GENERALI
- CODICE 65953 04 EL E I I 00 001 00 00 006 00

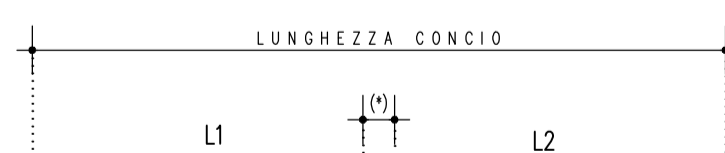
SEZIONE MURO PREFABBRICATO 1:50

100 < H ≤ 200 CON STABILIZZAZIONE DA 30 cm



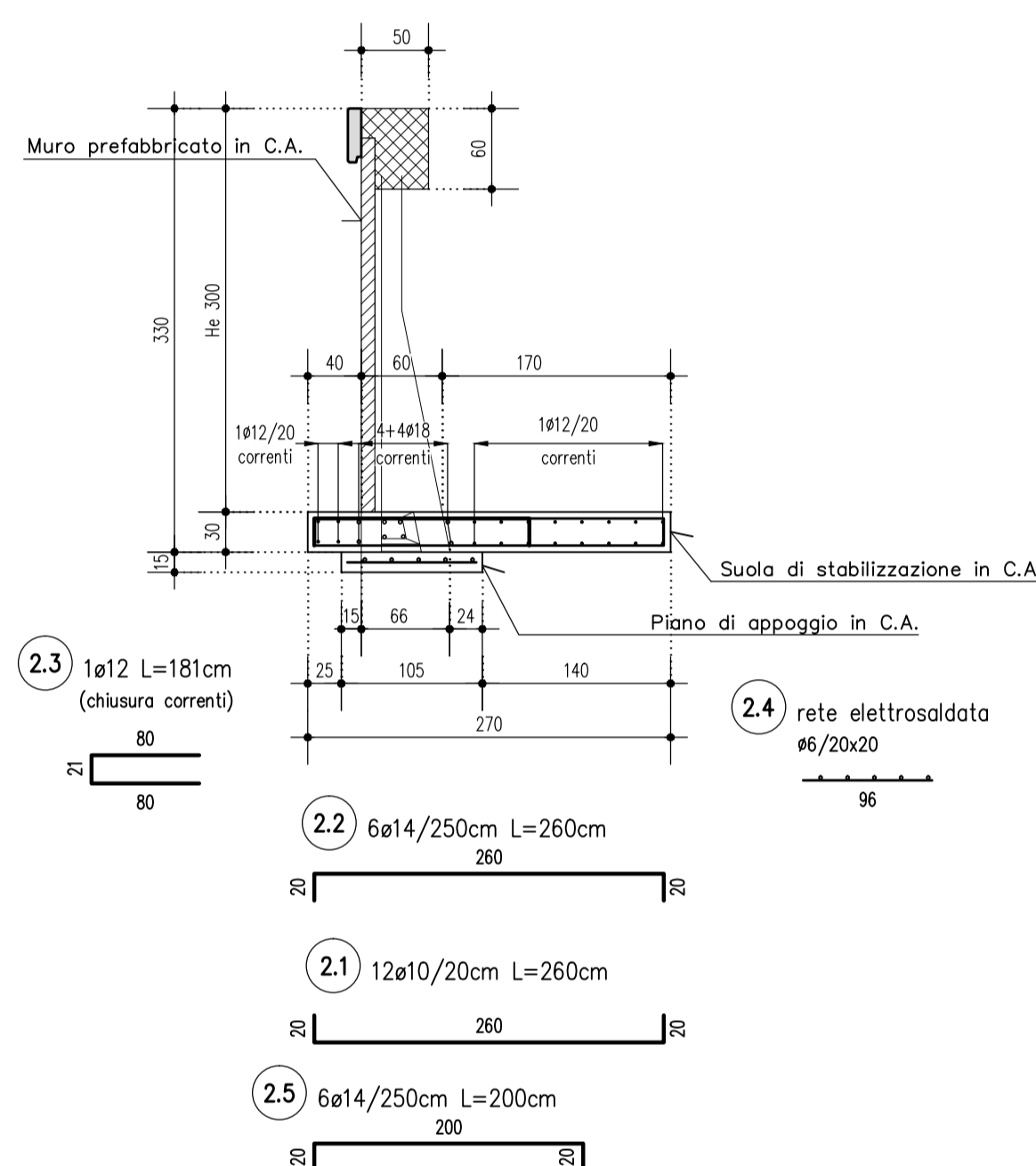
VALORI FERRI LONGITUDINALI

CONCIO L = 7.50 m			
	φ (mm)	LUNGHEZZA (cm)	SOVRAPPOSIZIONE (*) (cm)
L1	18/20/26	740	105
L2		-	
L3		-	
L1	12/14/16	740	80
L2		-	
L3		-	

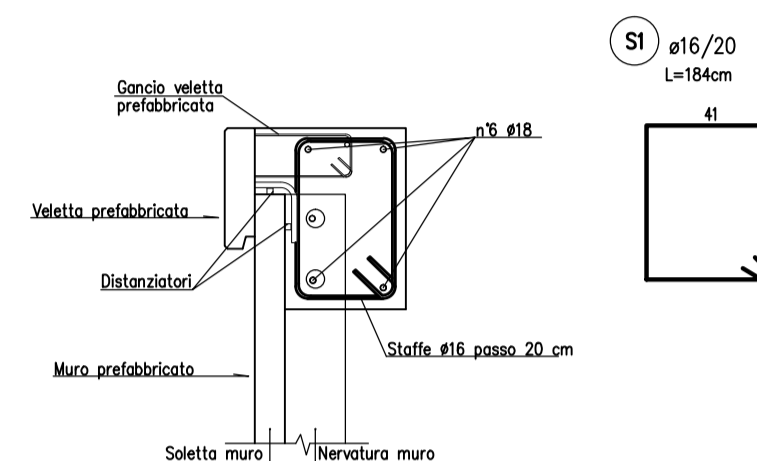


SEZIONE MURO PREFABBRICATO 1:50

200 < H ≤ 300 CON STABILIZZAZIONE DA 30 cm



ARMATURA CORDOLO 1:25



CUP E31B05000390007

COLLEGAMENTO AUTOSTRADALE DI CONNESSIONE TRA LE CITTÀ DI BRESCIA E MILANO

PROCEDURA AUTORIZZATIVA D. LGS 163/2006 DELIBERA C.I.P.E. DI APPROVAZIONE DEL PROGETTO DEFINITIVO N° 19/2016

INTERCONNESSIONE A35-A4 PROGETTO ESECUTIVO

I-INTERCONNESSIONE I1-INTERCONNESSIONE A35-A4 SOAX2 - SOTTOPASSO PODERALE MURI PREFABBRICATI ARMATURA - TAVOLA 3/3

PROGETTAZIONE:



VERIFICA:

IL PROGETTISTA RESPONSABILE INTEGRAZIONE PRESTAZIONI SPECIALISTICHE
IMPRESA PIZZAROTTI e C. S.p.A.
Dott. Ing. Paolo Mazzoni
Ordine degli Ingegneri di Parma N. 621

IN DIRETTORE TECNICO
IMPRESA PIZZAROTTI e C. S.p.A.
Dott. Ing. Sabatino Del Balzo
Ordine degli Ingegneri di Bologna N. 631

I.D.	IDENTIFICAZIONE ELABORATO										DATA				
	ENTRATA	PROG.	PROG. OPERA	TRATTO	PARTE	PROG.	PARTE	STATO	REV.	RECALC.					
65345	04	AR	E	I	11	SO	AX2	00	00	00	00	00	A	00	LUGLIO 2016

ELABORAZIONE PROGETTUALE		REVISIONE						
N.	REV.	DESCRIZIONE	DATA	REDATTO	DATA	CONTROLLATO	DATA	APPROVATO
A	01	EMISSIONE	20/07/2016	PAZZAROTTI	20/07/2016	MAZZONI	20/07/2016	MAZZONI

IL CONCEDENTE: CONCESSIONI AUTOSTRADALI LOMBARDE

IL CONCESSIONARIO: Società di Progetto BREBEMI SPA