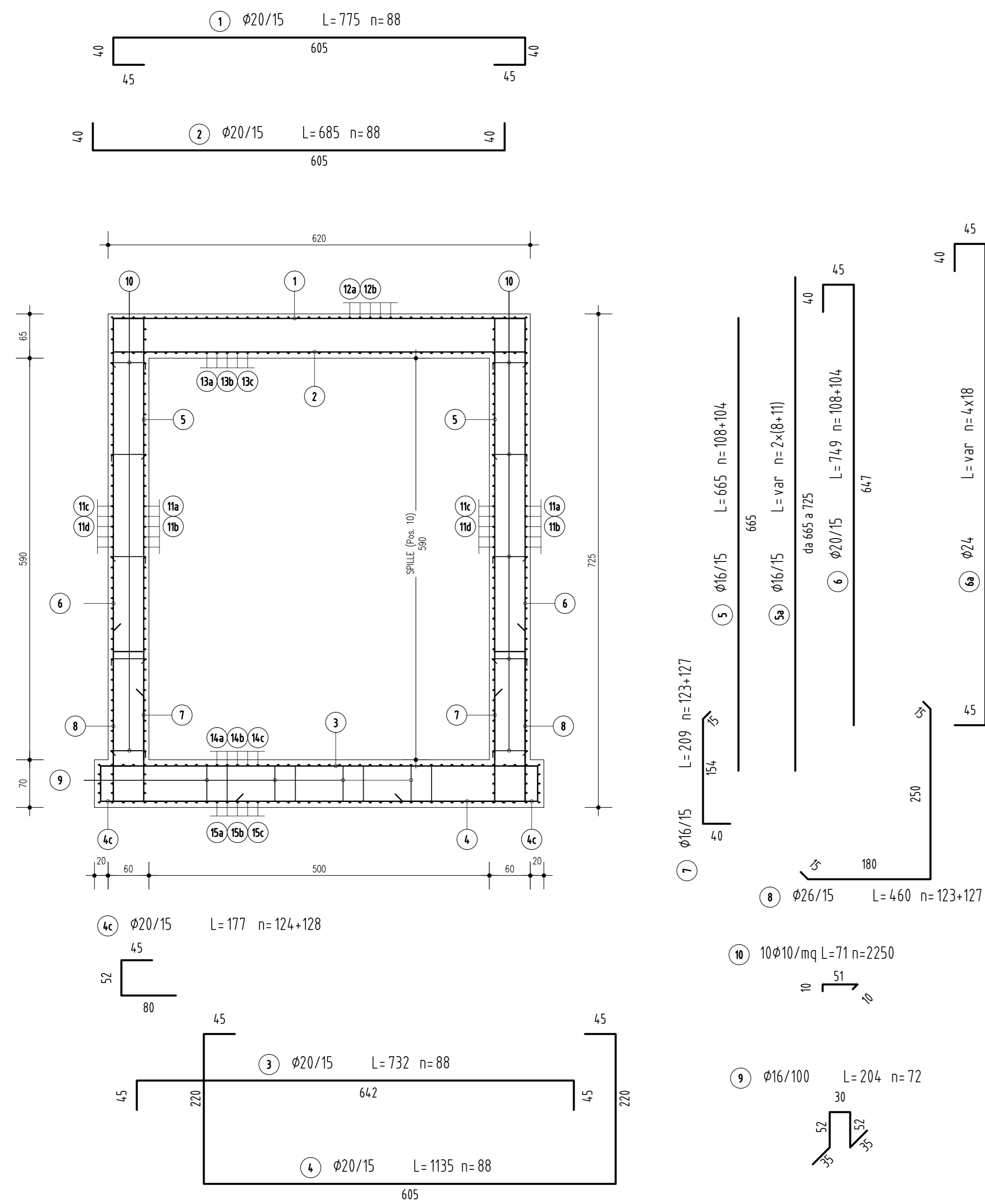
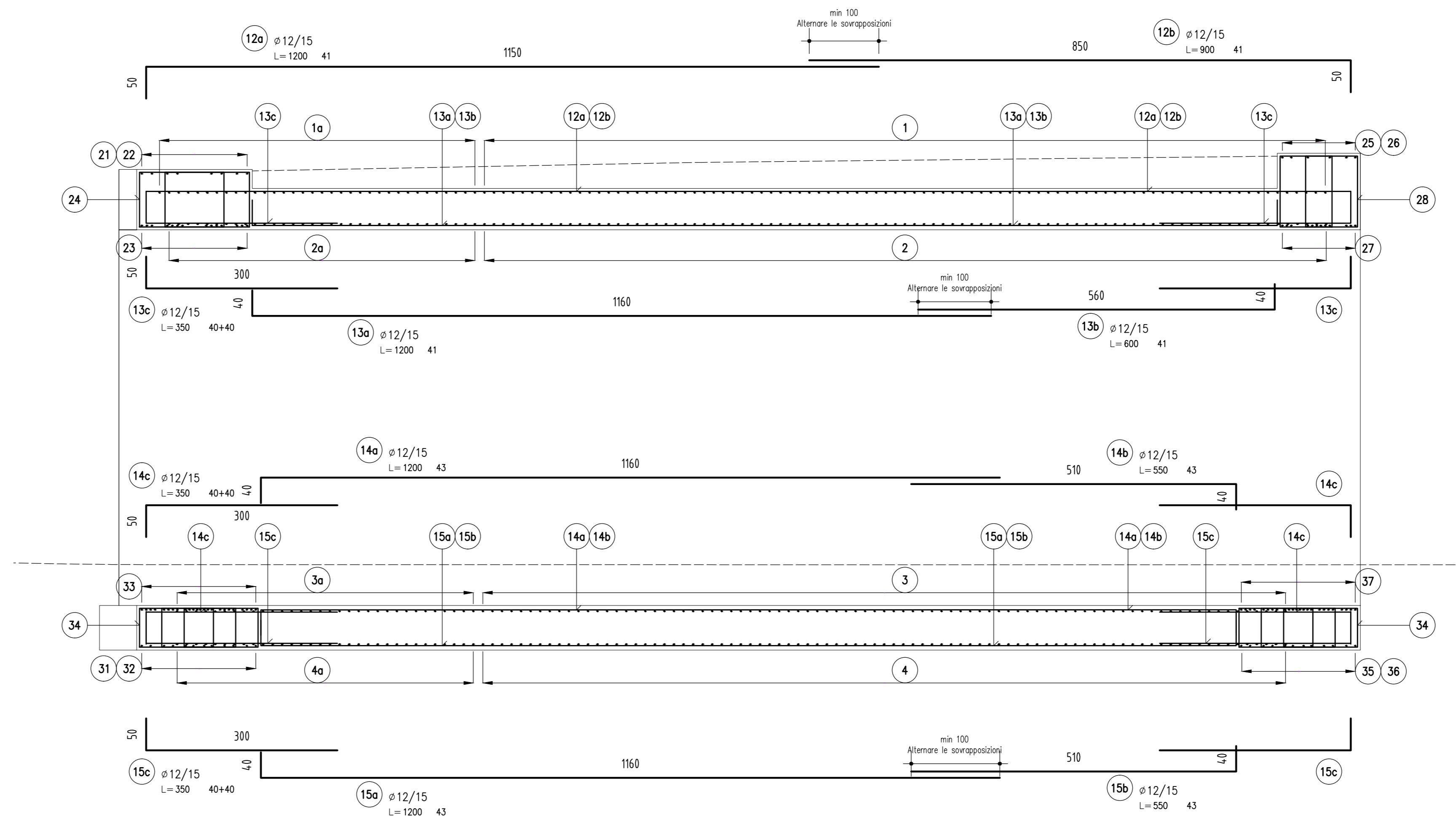


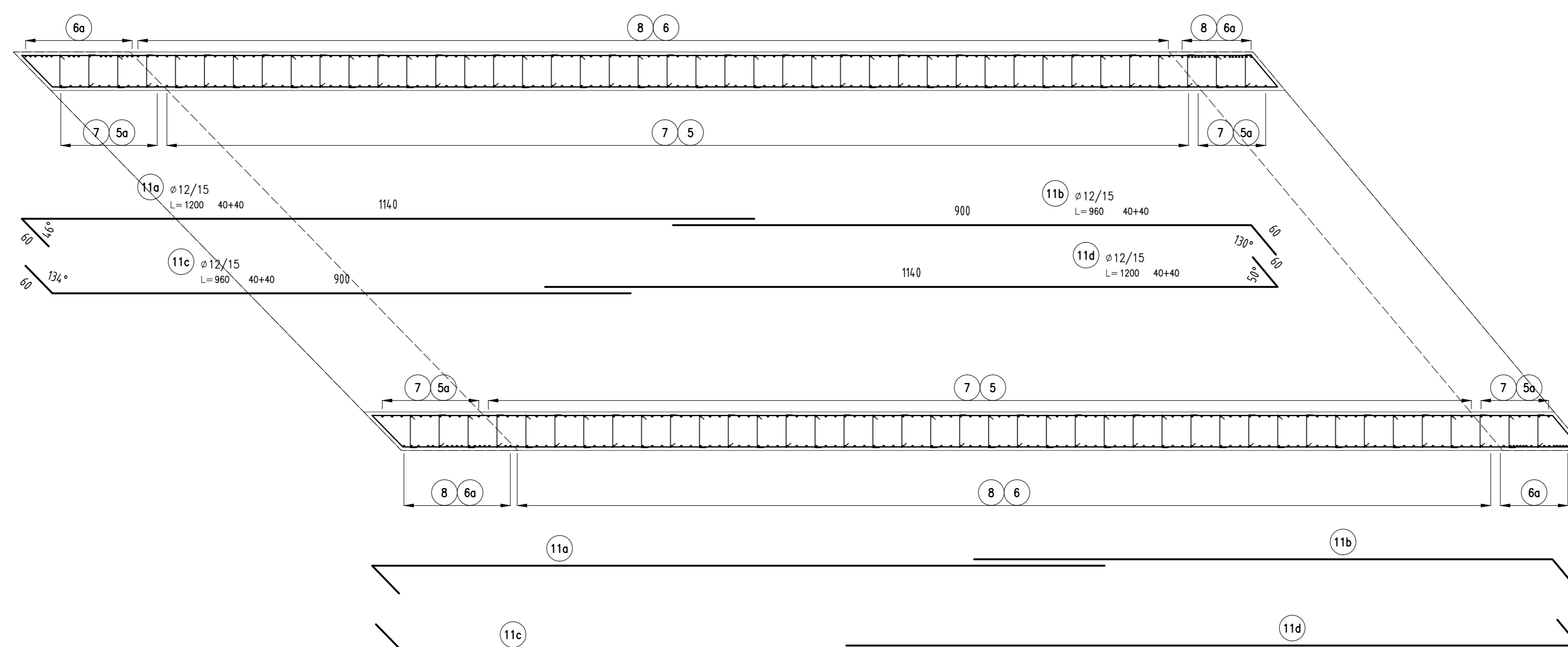
SEZIONE TRASVERSALE TIPICA
SCALA 1:50



SEZIONE LONGITUDINALE A FILO PIEDRITTO NORD
SCALA 1:50



PIANTA SPICCATO ELEVAZIONE
SCALA 1:50



ELABORATI DI RIFERIMENTO

DESCRIZIONE CODICE

NOTE

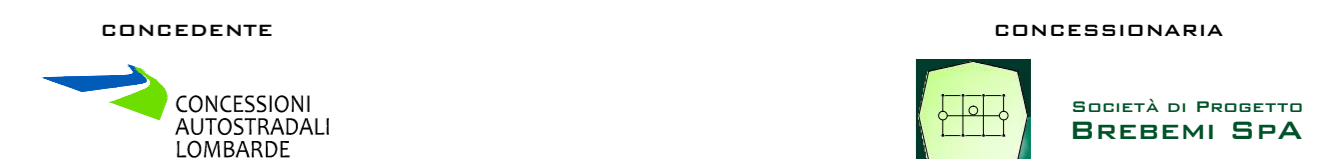
- TUTTE LE MISURE SONO ESPRESSE IN CENTIMETRI
- GLI ANGOLI DI PIEGATURA E POSIZIONAMENTO DELLE BARRE SONO ESPRESI IN GRADI SESSADESIMALI
- DIAMETRO MINORIO DI PIEGATURA BARRE : $\phi \leq 16mm = 4\phi$
 $\phi > 16mm = 7\phi$
- LE DIMENSIONI INDICATE PER LA SAGOMA DELLE BARRE SONO QUELLE ESTERNE MASSIME (SALVO DIVERSA INDICAZIONE SPECIFICA)



LEGENDA

CARATTERISTICHE DEI MATERIALI

- PER CARATTERISTICHE DEI MATERIALI VEDERE ELABORATO :
- 0 - PARTE GENERALE
- 00 - GENERALE
- 0001 - ELABORATI GENERALI
- PRESCRIZIONI MATERIALI E NOTE GENERALI
- CODICE 65953 04 EL E 1 11 00 00 00 00 006 00



CUP E31805000390007
**COLLEGAMENTO AUTOSTRADALE
DI CONNESSIONE TRA LE CITTÀ DI
BRESCIA E MILANO**

PROCEDURA AUTORIZZATIVA D. LGS 163/2006
DELIBERA C.I.P.E. DI APPROVAZIONE DEL PROGETTO DEFINITIVO N° 19/2016

**INTERCONNESSIONE A35-A4
PROGETTO ESECUTIVO**

**I-INTERCONNESSIONE
I1-INTERCONNESSIONE A35-A4
SOAX2 - SOTTOPASSO PODERALE
SOTTOPASSO SCATOLARE
ARMATURA - TAVOLA 1/2**

PROGETTAZIONE: **interconnessione** S.p.A.
IL PROGETTISTA RESPONSABILE INGEGNERIA: **MIRSA PIZZANTI & C. S.p.A.**
PRESSIONE SPECIFICAZIONE: **MIRSA PIZZANTI & C. S.p.A.**
C.A.B.A. - Via Fontana Rossa, 10 - 25128 Brescia (BS)
Ordine degli Ingegneri di Parma N. 821

VERIFICA: **MIRSA PIZZANTI & C. S.p.A.**
ING. **Luigi Sestini**
Ordine degli Ingegneri di Parma N. 831

I.D.		REVISIONE		DATA	
NUMERO	DESCRIZIONE	DATA	REVISIONE	DATA	APPROVATO
65346	04 AR E I1 SO AX2 00 00 004 00 A 00				

ELABORAZIONE PROGETTUALE		REVISIONE	
NUMERO	DESCRIZIONE	DATA	REVISIONE
IL PROGETTISTA	PRESSIONE SPECIFICAZIONE		
MIRSA PIZZANTI & C. S.p.A.	MIRSA PIZZANTI & C. S.p.A.		
C.A.B.A. - Via Fontana Rossa, 10 - 25128 Brescia (BS)	C.A.B.A. - Via Fontana Rossa, 10 - 25128 Brescia (BS)		
Ordine degli Ingegneri di Parma N. 4152	Ordine degli Ingegneri di Parma N. 821		

IL CONCESSIONARIO: **CONCESSIONARIA**
SOCIETA' DI PROGETTO: **BREBEMI SPA**