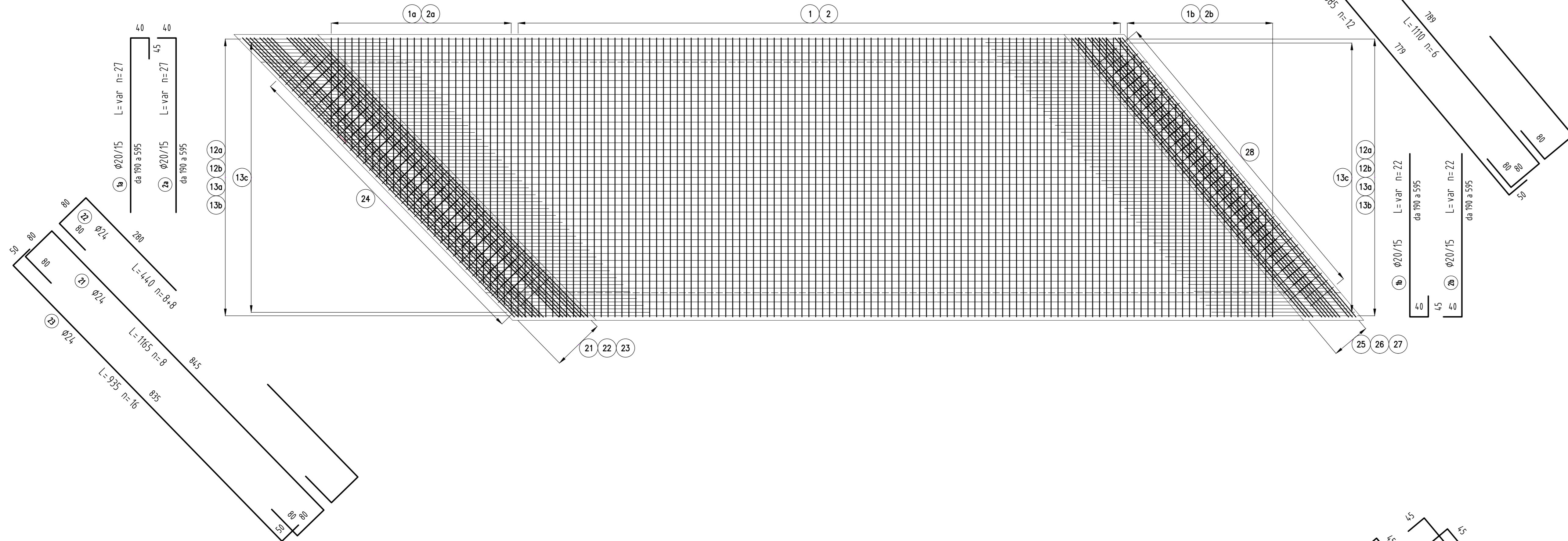
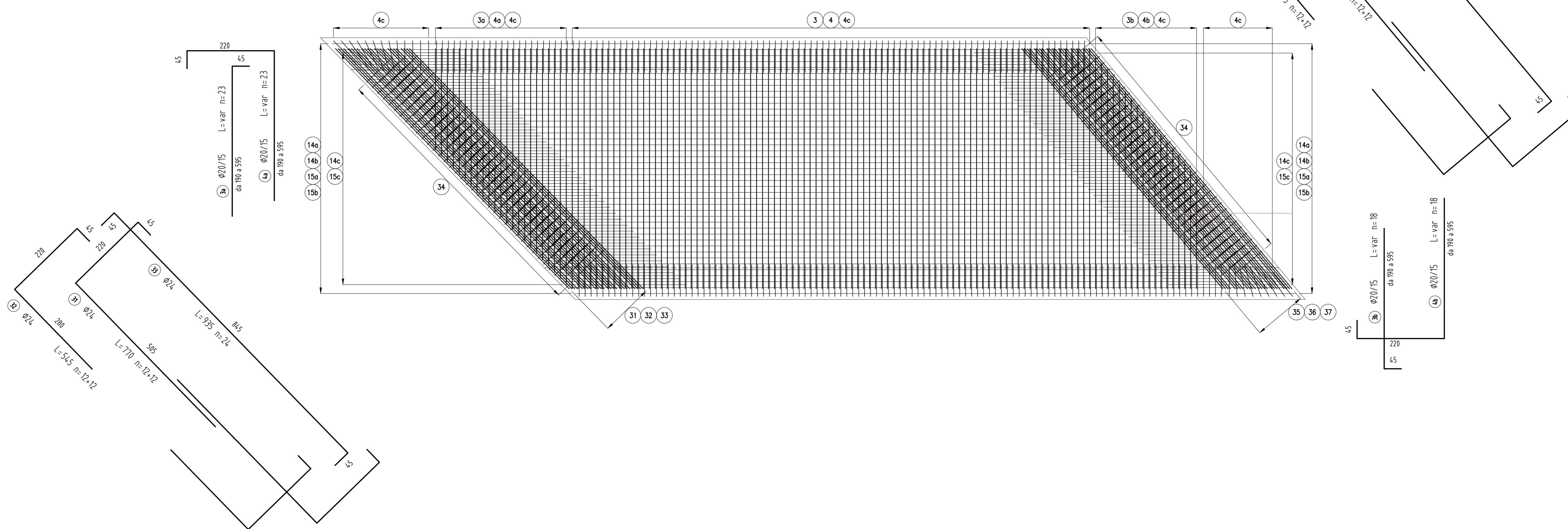


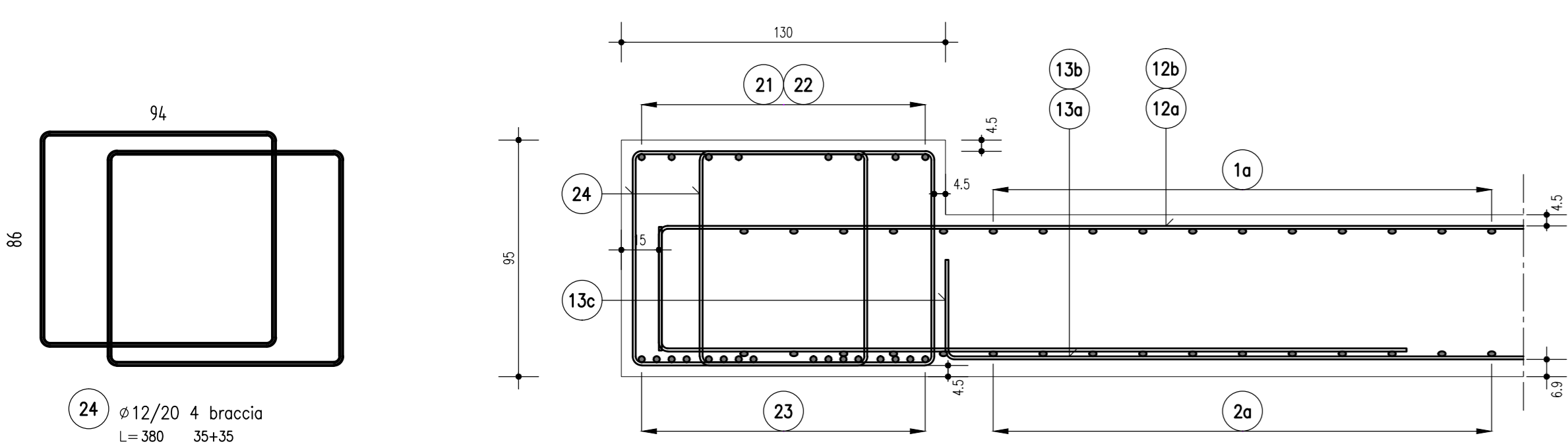
PIANTA SOLETTA SUPERIORE  
SCALA 1:50



PIANTA FONDAZIONE  
SCALA 1:50

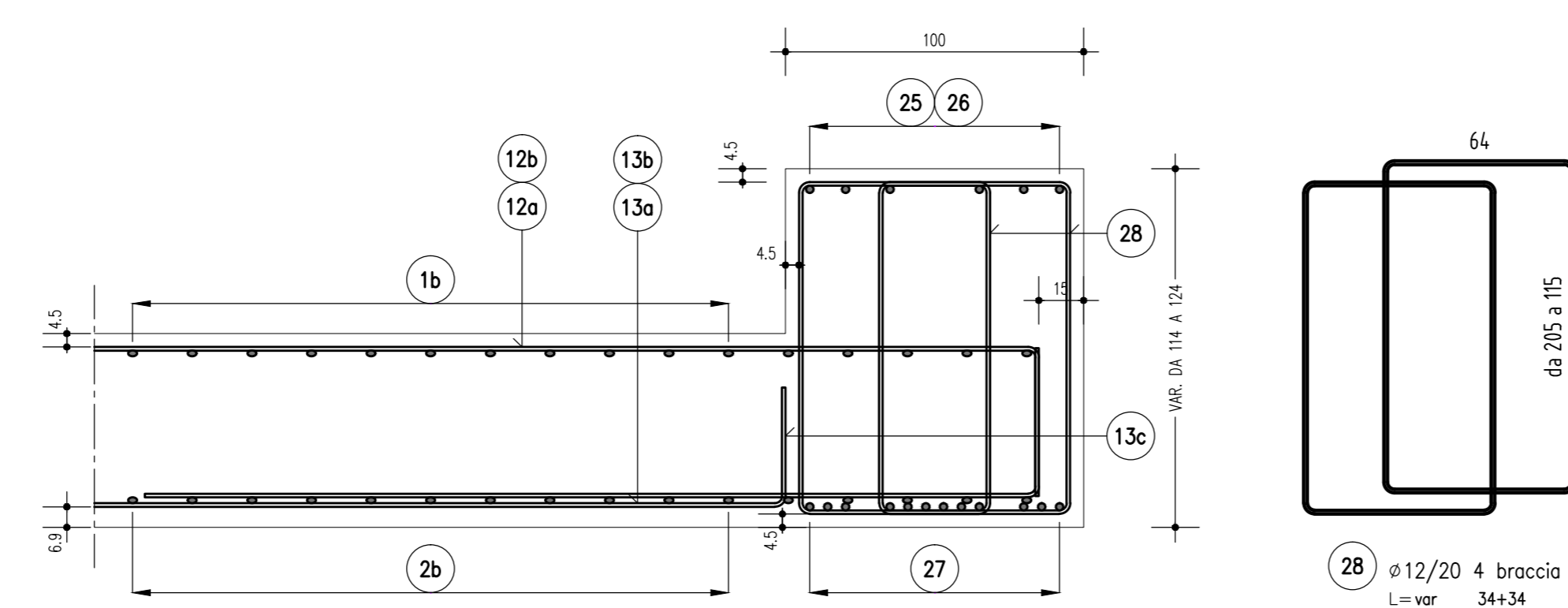


DETTAGLIO ARMATURA CORDOLO SUPERIORE LATO EST  
SCALA 1:20



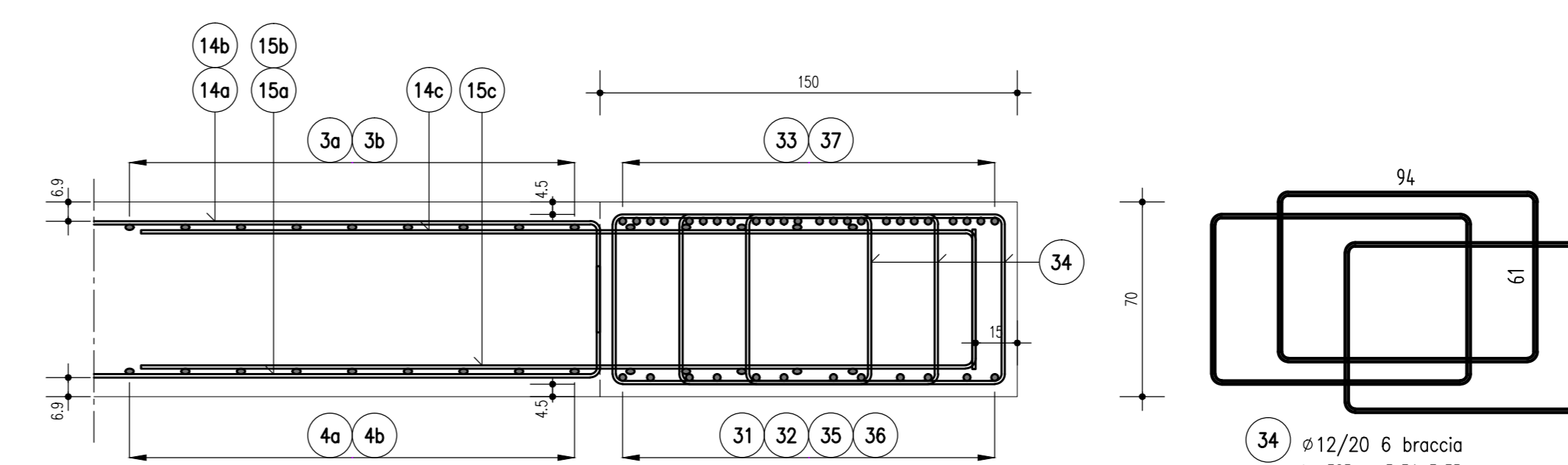
(SEZIONE IN RETTO AL CORDOLO)

DETTAGLIO ARMATURA CORDOLO SUPERIORE LATO OVEST  
SCALA 1:20



(SEZIONE IN RETTO AL CORDOLO)

DETTAGLIO ARMATURA CHIUSURA FONDAZIONE  
SCALA 1:20



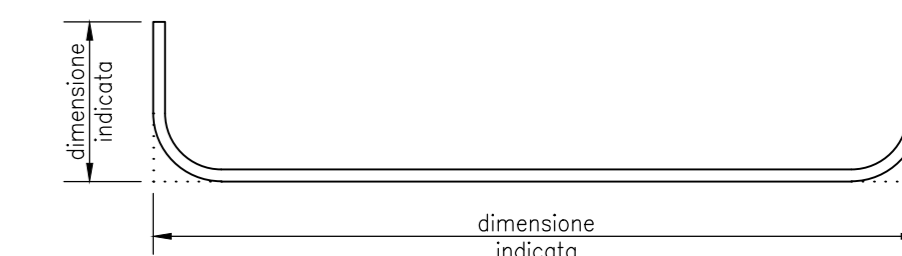
(SEZIONE IN RETTO A FILO ESTERNO FONDAZIONE)

ELABORATI DI RIFERIMENTO

DESCRIZIONE	CODICE

NOTE

- TUTTE LE MISURE SONO ESPRESSE IN CENTIMETRI
- GLI ANGOLI DI PIEGATURA E POSIZIONAMENTO DELLE BARRE SONO ESPRESSE IN GRADI SESSAGESIMALI
- DIAMETRO MINIMO DI PIEGATURA BARRE :
  - $d \leq 16\text{mm} = 4\phi$
  - $d > 16\text{mm} = 7\phi$
- LE DIMENSIONI INDICATE PER LA SAGOMA DELLE BARRE SONO QUELLE ESTERNE MASSIME (SALVO DIVERSA INDICAZIONE SPECIFICA)



LEGENDA

CARATTERISTICHE DEI MATERIALI

PER CARATTERISTICHE DEI MATERIALI VEDERE ELABORATO :  
 0 - PARTE GENERALE  
 00 - GENERALI  
 00001 - ELABORATI GENERALI  
 PRESCRIZIONI MATERIALI E NOTE GENERALI  
 CODICE 65953 04 EL E 1 11 00 001 00 00 00 00

CONCESSIONARIA  
BREBEMI SPA

CONCEDENTE  
CONCESSIONI  
AUTOSTRADALI  
LOMBARDE

CUP E3180500390007

**COLLEGAMENTO AUTOSTRADALE  
DI CONNESSIONE TRA LE CITTÀ DI  
BRESCIA E MILANO**

PROCEDURA AUTORIZZATIVA D. LGS 163/2006  
 DELIBERA C.I.P.E. DI APPROVAZIONE DEL PROGETTO DEFINITIVO N° 19/2016

**INTERCONNESSIONE A35-A4  
PROGETTO ESECUTIVO**

I-INTERCONNESSIONE  
 II-INTERCONNESSIONE A35-A4  
 SOAX2 - SOTTOPASSO PODERALE  
 SOTTOPASSO SCATOLARE  
 ARMATURA - TAVOLA 2/2

IL PROGETTISTA RESPONSABILE INDIRIZIONE  
 PRESIDENZA OPERAZIONE  
 MIRSA PIZZAROTTI & C. S.p.A.  
 VIA S. M. V. 14 - 25125 BRESCIA  
 Ordine degli Ingegneri di Pavia N. 621

IL CONCESSIONARIO  
 Società di Progetto  
 BREBEMI SPA

I.D.		IDENTIFICAZIONE ELABORATO										
NUMERO	DATA	PROGETTO	REVISIONI	DATA	REVISIONI	DATA	REVISIONI	DATA	REVISIONI	DATA	REVISIONI	
65347	04	AR	E	I1	SO	AX2	00	00	005	00	A	00

ELABORAZIONE PROGETTUALE  
 IL PROGETTISTA  
 PRESENTI INDIRIZIONE  
 Ordine degli Ingegneri di Pavia N. 4152

REVISIONE		DESCRIZIONE		DATA	REVISIONI	DATA	REVISIONI	DATA	REVISIONI

IL CONCESSIONARIO  
 Società di Progetto  
 BREBEMI SPA