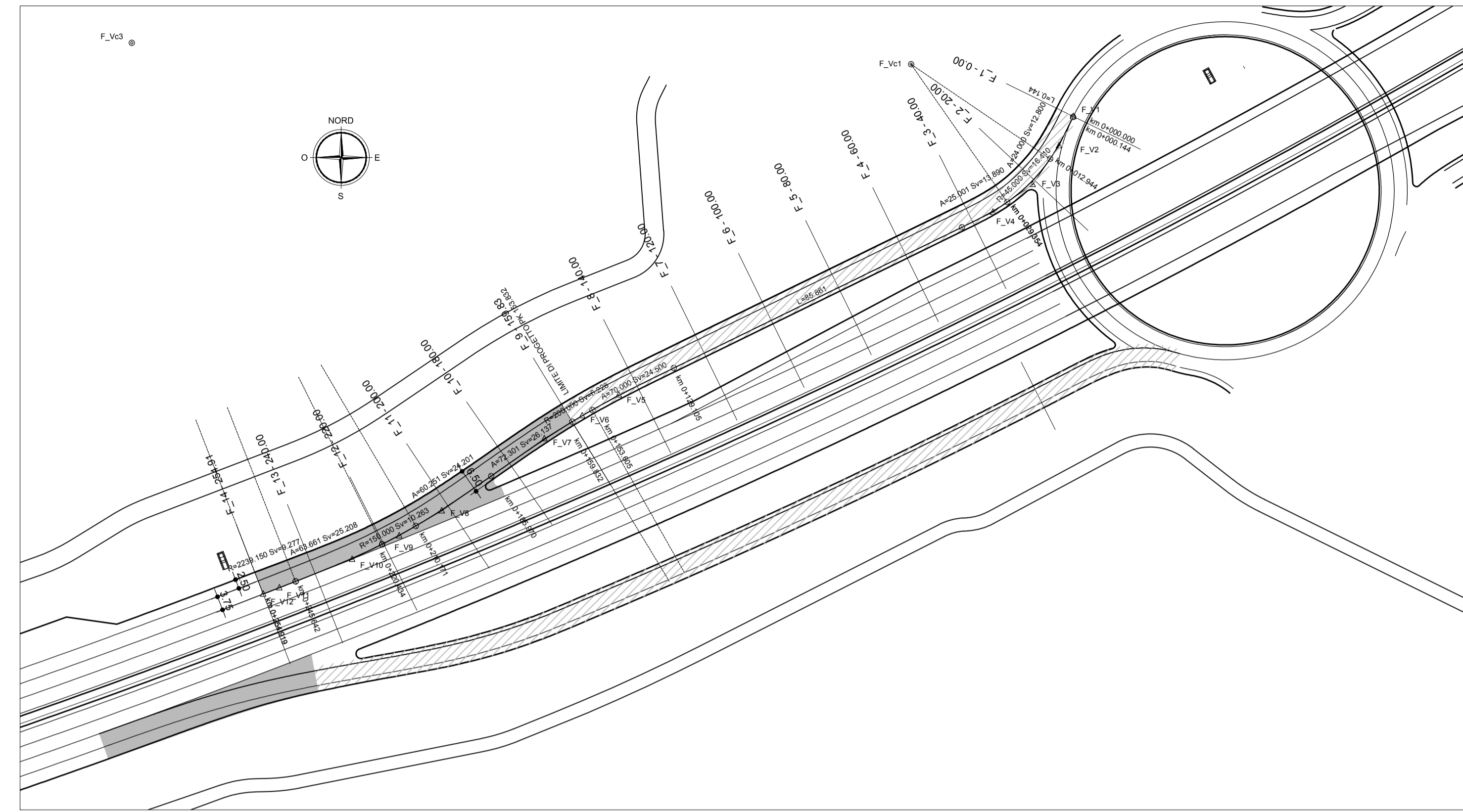


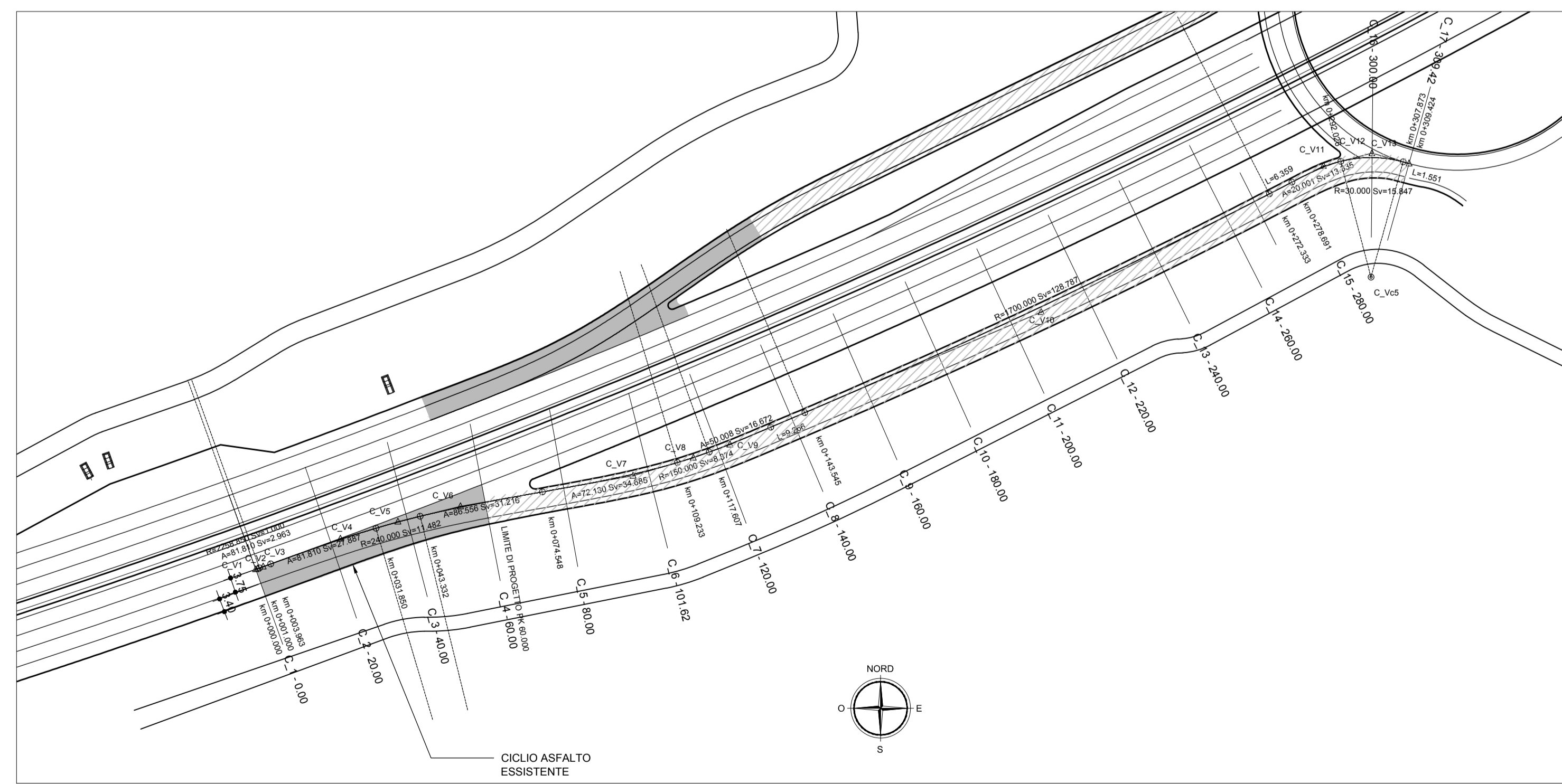
TRACCIAMENTO RAMO F



F_V1 [3469420.188] [8510340.445]	F_V2 [3469416.370] [8510322.643]	F_V3 [3469409.290] [8510322.247]	F_V4 [3469398.687] [8510314.848]	F_V5 [3469298.534] [8510285.911]	F_V6 [3469288.718] [8510280.346]	F_V7 [3469278.614] [8510254.184]	F_V8 [3469251.143] [8510234.802]	F_V9 [3469239.750] [8510228.206]	F_V10 [3469227.171] [8510221.922]	F_V11 [3469207.890] [8510214.287]	F_V12 [3469203.364] [8510212.613]
A: 24.000 Sv: 12.800 Angf: 19.254° R: 45.000	A: 25.001 Sv: 13.890 Angf: 19.259° R: 45.000	A: 25.001 Sv: 13.890 Angf: 19.259° R: 45.000	A: 25.001 Sv: 13.890 Angf: 19.259° R: 45.000	A: 25.001 Sv: 13.890 Angf: 19.259° R: 45.000	A: 25.001 Sv: 13.890 Angf: 19.259° R: 45.000	A: 25.001 Sv: 13.890 Angf: 19.259° R: 45.000	A: 25.001 Sv: 13.890 Angf: 19.259° R: 45.000	A: 25.001 Sv: 13.890 Angf: 19.259° R: 45.000	A: 25.001 Sv: 13.890 Angf: 19.259° R: 45.000	A: 25.001 Sv: 13.890 Angf: 19.259° R: 45.000	A: 25.001 Sv: 13.890 Angf: 19.259° R: 45.000

■ TRATTO ESISTENTE IN ADEGUAMENTO
▨ TRATTO ESISTENTE

TRACCIAMENTO RAMO C



C_V1 [3469159.520] [8510175.218]	C_V2 [3469159.990] [8510175.387]	C_V3 [3469161.390] [8510175.897]	C_V4 [3469180.738] [8510187.874]	C_V5 [3469195.158] [8510197.150]	C_V6 [3469210.848] [8510198.996]	C_V7 [3469254.126] [8510198.686]	C_V8 [3469269.228] [8510203.189]	C_V9 [3469278.390] [8510206.503]	C_V10 [3469356.427] [8510236.716]	C_V11 [3469427.185] [8510276.389]	C_V12 [3469430.354] [8510279.873]	C_V13 [3469448.662] [8510276.974]
A: 81.810 Sv: 2.863 Angf: 0.042° R: 2258.850	A: 81.810 Sv: 2.863 Angf: 0.042° R: 2258.850	A: 81.810 Sv: 2.863 Angf: 0.042° R: 2258.850	A: 81.810 Sv: 2.863 Angf: 0.042° R: 2258.850	A: 81.810 Sv: 2.863 Angf: 0.042° R: 2258.850	A: 81.810 Sv: 2.863 Angf: 0.042° R: 2258.850	A: 81.810 Sv: 2.863 Angf: 0.042° R: 2258.850	A: 81.810 Sv: 2.863 Angf: 0.042° R: 2258.850	A: 81.810 Sv: 2.863 Angf: 0.042° R: 2258.850	A: 81.810 Sv: 2.863 Angf: 0.042° R: 2258.850	A: 81.810 Sv: 2.863 Angf: 0.042° R: 2258.850	A: 81.810 Sv: 2.863 Angf: 0.042° R: 2258.850	A: 81.810 Sv: 2.863 Angf: 0.042° R: 2258.850

CONCESSIONARIA
SOCIETÀ DI PROGETTO
BREBEMI SPA

CUP E31B05000390007

**COLLEGAMENTO AUTOSTRADALE
DI CONNESSIONE TRA LE CITTÀ DI
BRESCIA E MILANO**

PROCEDURA AUTORIZZATIVA D. LGS 163/2006
DELIBERA C.I.P.E. DI APPROVAZIONE DEL PROGETTO DEFINITIVO N° 19/2016

**INTERCONNESSIONE A35-A4
PROGETTO ESECUTIVO**

**I-INTERCONNESSIONE
11-INTERCONNESSIONE A35-A4
SVAX2 - ADEGUAMENTO SVINCOLO DI TRAVAGLIATO EST SVAX03
RAMO C E RAMO F
PLANIMETRIA DI TRACCIAMENTO**

IL PROGETTISTA RESPONSABILE INTEGRAZIONE
PRESTAZIONI SPECIALISTICHE
IMPRESA PIZZAROTTI e C. S.p.A.
Dott. Ing. Paolo Pizzarotti
Ordine degli Ingegneri di Parma N. 821

IN DIRETTORE TECNICO
IMPRESA PIZZAROTTI e C. S.p.A.
Dott. Ing. Sabatino Del Balzo
Ordine degli Ingegneri di Potenza N. 631

VERIFICA:
APPROVATO BDP

I.D.	IDENTIFICAZIONE ELABORATO										PROG.		STATO		DATA	
	ENTR.	TYPE	FASE	CL.	LOTTO	OPERA	PROG. OPERA	TRATTO	PARTI	PROG.	PARTI	BOSS.	REV.	RECAL.	REVISIONE	REVISIONE
65401	04	PL	E	I	11	SV	AX2	00	00	005	00	A	00			LUGLIO 2016 111000

ELABORAZIONE PROGETTUALE				REVISIONE				
N.	REV.	DESCRIZIONE	DATA	REDAITTO	DATA	CONTROLLATO	DATA	APPROVATO
A	01	EMISSIONE	20/07/2016	PROGETTO	20/07/2016	PROGETTO	20/07/2016	PROG.

IL CONCEDENTE
CONCESSIONARI AUTOSTRADALI LOMBARDE

IL CONCESSIONARIO
Società di Progetto
BREBEMI SPA

IL PRESENTE DOCUMENTO NON POTRÀ ESSERE COPIATO, RIPRODOTTO O ALTAMENTE PUBBLICATO, IN TUTTO O IN PARTE, SENZA IL CONSENSO SCRITTO DELLA SIP BREBEMI S.P.A. OGNI UTILIZZO NON AUTORIZZATO SARÀ PERSUASO A NORMA DI LEGGE. THIS DOCUMENT MAY NOT BE COPIED, REPRODUCED OR PUBLISHED, EITHER IN PART OR IN ITS ENTIRETY, WITHOUT THE WRITTEN PERMISSION OF SIP BREBEMI S.P.A. UNAUTHORIZED USE WILL BE PROSECUTED BY LAW.