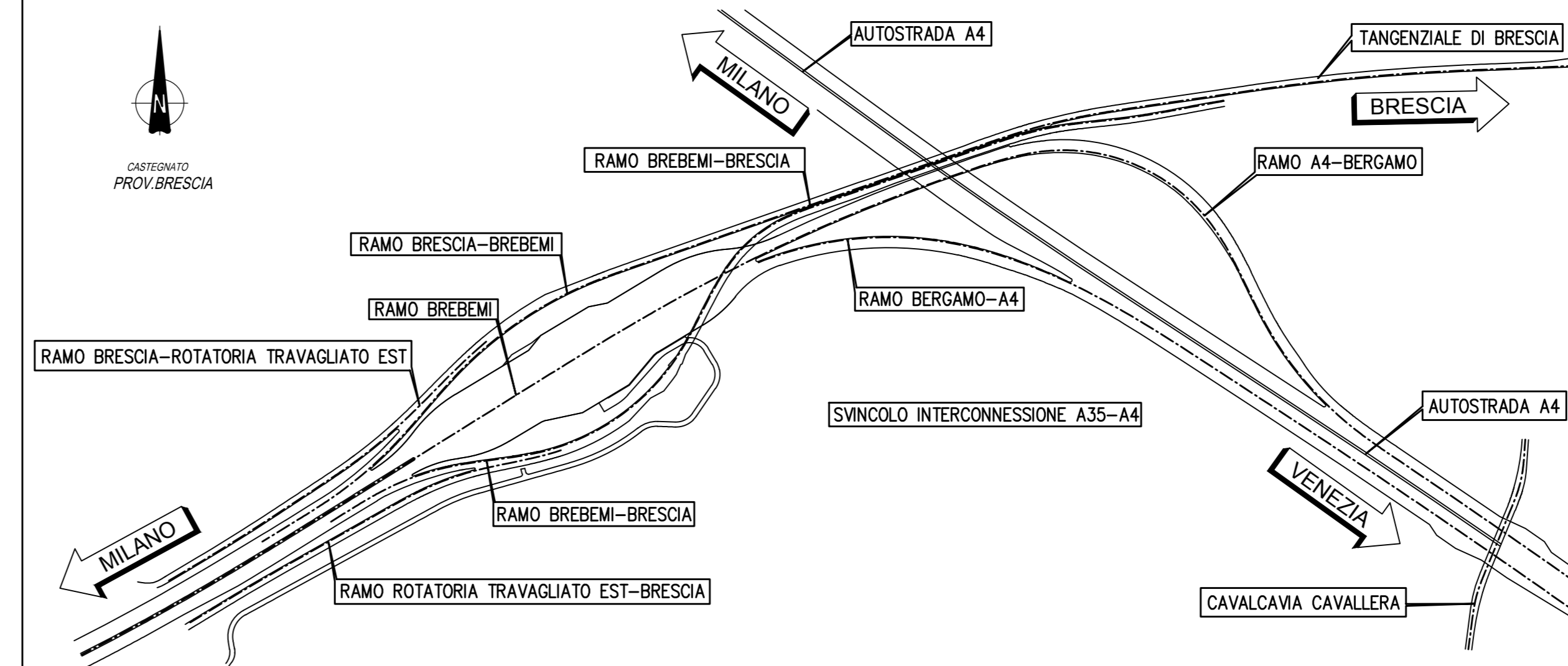


QUADRO D'UNIONE

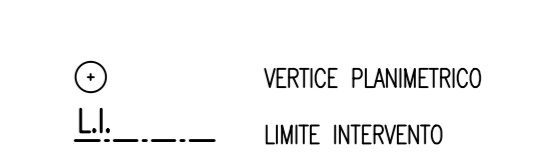


ELABORATI DI RIFERIMENTO
DESCRIZIONE CODICE

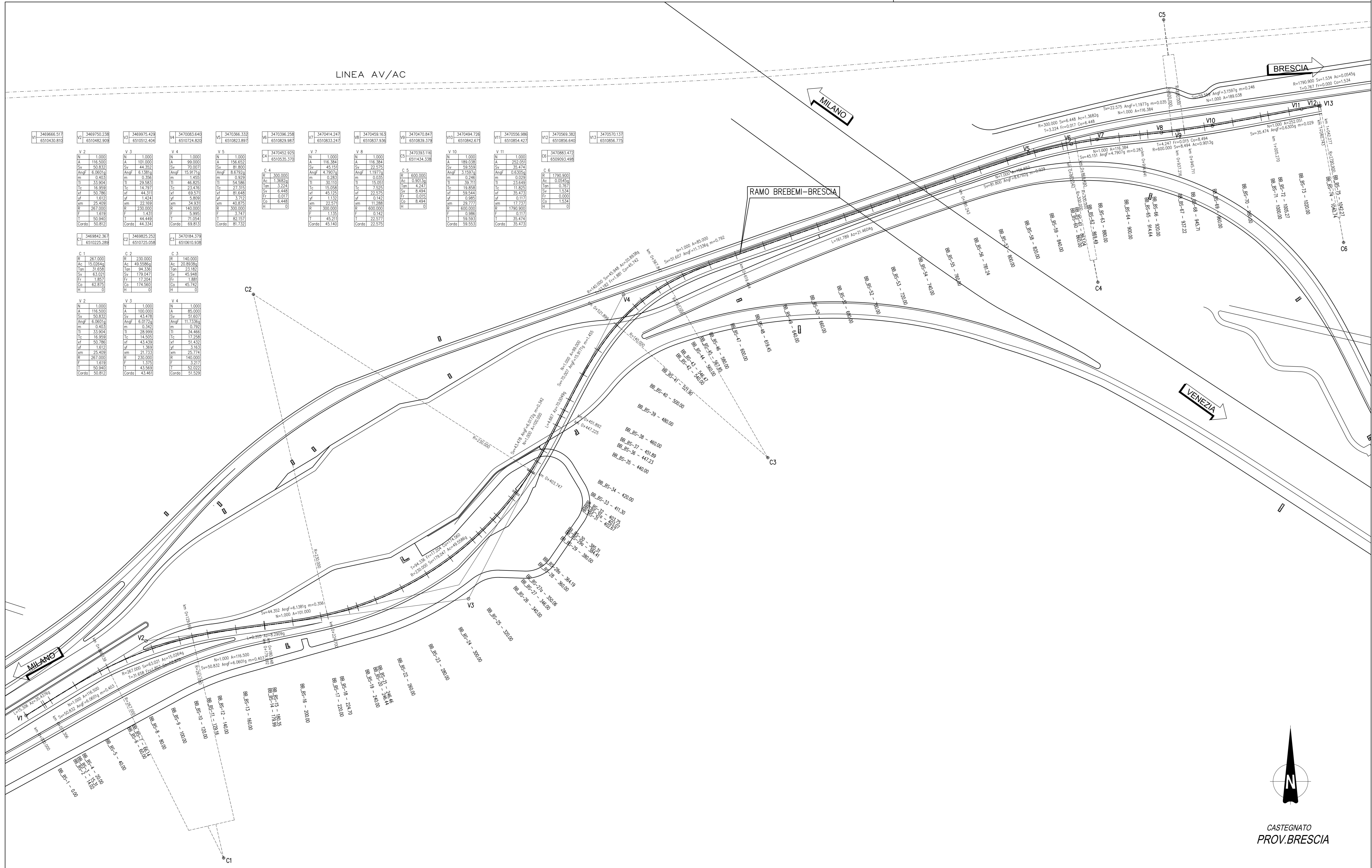
NOTE

- TUTTE LE MISURE SONO ESPRESSE IN CENTIMETRI
- TUTTE LE QUOTE ALTIMETRICHE SONO ESPRESSE IN METRI s.l.m.
- TUTTI GLI ANGOLI SONO ESPRESSE IN GRADI CENTESIMALI
- TUTTE LE PROGRESSIVE SONO ESPRESSE IN KILOMETRI

LEGENDA



CARATTERISTICHE DEI MATERIALI



V1 3469666.37 650430.810	V2 3469750.238 650482.908	V3 3469975.429 650592.404	V4 3470083.644 650724.820	V5 3470366.332 650823.897	V6 3470396.258 650823.887	V7 3470474.247 650831.938	V8 3470456.163 650831.938	V9 3470470.847 650830.372	V10 3470494.726 650842.671	V11 3470556.688 650854.427	V12 3470569.382 650856.440	V13 3470701.137 650886.772
N: 1.000 A: 118.500 Sv: 50.832 Ang: 8.06034 m: 0.366 Tl: 13.904 Tc: 18.959 Lf: 50.786 Jf: 1.657 am: 24.469 B: 267.000 T: 1.849 Cov: 50.840 Cov: 50.812	N: 1.000 A: 100.000 Sv: 44.352 Ang: 6.13874 m: 1.450 Tl: 29.583 Tc: 18.959 Lf: 50.786 Jf: 1.657 am: 24.469 B: 267.000 T: 1.849 Cov: 50.840 Cov: 50.812	N: 1.000 A: 99.000 Sv: 40.007 Ang: 4.79224 m: 1.450 Tl: 46.825 Tc: 23.315 Lf: 69.271 Jf: 3.399 am: 34.331 B: 140.000 T: 3.955 Cov: 44.449 Cov: 44.344	N: 1.000 A: 85.000 Sv: 35.007 Ang: 4.07124 m: 1.450 Tl: 28.999 Tc: 18.959 Lf: 50.786 Jf: 1.657 am: 24.469 B: 230.000 T: 1.849 Cov: 50.840 Cov: 50.812	N: 1.000 A: 85.000 Sv: 35.007 Ang: 4.07124 m: 1.450 Tl: 28.999 Tc: 18.959 Lf: 50.786 Jf: 1.657 am: 24.469 B: 230.000 T: 1.849 Cov: 50.840 Cov: 50.812	N: 1.000 A: 85.000 Sv: 35.007 Ang: 4.07124 m: 1.450 Tl: 28.999 Tc: 18.959 Lf: 50.786 Jf: 1.657 am: 24.469 B: 230.000 T: 1.849 Cov: 50.840 Cov: 50.812	N: 1.000 A: 85.000 Sv: 35.007 Ang: 4.07124 m: 1.450 Tl: 28.999 Tc: 18.959 Lf: 50.786 Jf: 1.657 am: 24.469 B: 230.000 T: 1.849 Cov: 50.840 Cov: 50.812	N: 1.000 A: 85.000 Sv: 35.007 Ang: 4.07124 m: 1.450 Tl: 28.999 Tc: 18.959 Lf: 50.786 Jf: 1.657 am: 24.469 B: 230.000 T: 1.849 Cov: 50.840 Cov: 50.812	N: 1.000 A: 85.000 Sv: 35.007 Ang: 4.07124 m: 1.450 Tl: 28.999 Tc: 18.959 Lf: 50.786 Jf: 1.657 am: 24.469 B: 230.000 T: 1.849 Cov: 50.840 Cov: 50.812	N: 1.000 A: 85.000 Sv: 35.007 Ang: 4.07124 m: 1.450 Tl: 28.999 Tc: 18.959 Lf: 50.786 Jf: 1.657 am: 24.469 B: 230.000 T: 1.849 Cov: 50.840 Cov: 50.812	N: 1.000 A: 85.000 Sv: 35.007 Ang: 4.07124 m: 1.450 Tl: 28.999 Tc: 18.959 Lf: 50.786 Jf: 1.657 am: 24.469 B: 230.000 T: 1.849 Cov: 50.840 Cov: 50.812	N: 1.000 A: 85.000 Sv: 35.007 Ang: 4.07124 m: 1.450 Tl: 28.999 Tc: 18.959 Lf: 50.786 Jf: 1.657 am: 24.469 B: 230.000 T: 1.849 Cov: 50.840 Cov: 50.812	N: 1.000 A: 85.000 Sv: 35.007 Ang: 4.07124 m: 1.450 Tl: 28.999 Tc: 18.959 Lf: 50.786 Jf: 1.657 am: 24.469 B: 230.000 T: 1.849 Cov: 50.840 Cov: 50.812

CONCEDENTE: CONCESSIONI AUTOSTRADALI LOMBARDE

CONCESSIONARIA: SOCIETA' DI PROGETTO BREBEMI SPA

CUP E31805000390007

COLLEGAMENTO AUTOSTRADALE DI CONNESSIONE TRA LE CITA' DI BRESCIA E MILANO

PROCEDURA AUTORIZZATIVA D. LGS 163/2006
DELIBERA C.I.P.E. DI APPROVAZIONE DEL PROGETTO DEFINITIVO N° 19/2016

INTERCONNESSIONE A35-A4 PROGETTO ESECUTIVO

I-INTERCONNESSIONE
II-INTERCONNESSIONE A35-A4
SVAX2 - ADEGUAMENTO SVINCOLO DI TRAVAGLIATO EST SVAX3
RAMO BB-B5

PLANIMETRIA DI TRACCIAMENTO

PROGETTAZIONE: **interconnessione** SCARL

VERIFICA: **interconnessione** SCARL

IL PROGETTISTA RESPONSABILE INTERAGIONE: **MIRCA PIZZANTI & C. S.p.A.**
P.L.A.B. - Via Pizzanti, 10 - 25121 Brescia - Tel. 030/2100000 - Fax 030/2100001
Ordine degli Ingegneri di Parma N. 821

IN DIRETTORE TECNICO: **MIRCA PIZZANTI & C. S.p.A.**
Via Pizzanti, 10 - 25121 Brescia - Tel. 030/2100000 - Fax 030/2100001
Ordine degli Ingegneri di Parma N. 821

IDENTIFICAZIONE ELABORATO

I.O.	PROGETTO	DATA	REVISIONE	DATA
65402	04 PL E I1 SV AX2 00 00 006 00 A 00			

ELABORAZIONE PROGETTUALE

PROGETTISTA	DATA	REVISIONE	DATA
IL PROGETTISTA			
PARENTI INGEGNERI S.p.A.			
Via Pizzanti, 10 - 25121 Brescia - Tel. 030/2100000 - Fax 030/2100001			
Ordine degli Ingegneri di Parma N. 4152			

IL CONCEDENTE: CONCESSIONI AUTOSTRADALI LOMBARDE

IL CONCESSIONARIO: SOCIETA' DI PROGETTO BREBEMI SPA