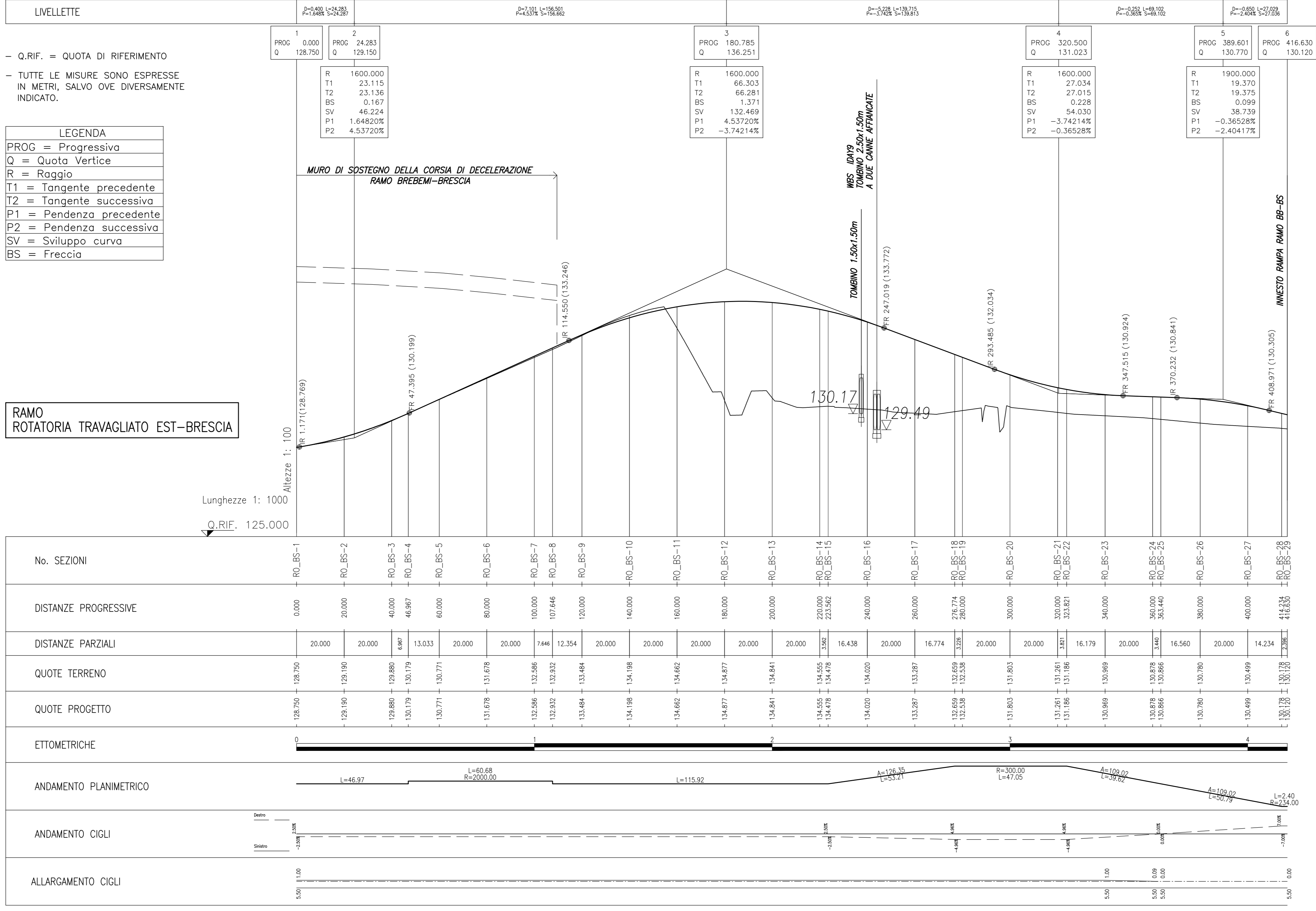


RAMO BRESCIA-ROTATORIA TRAVAGLIATO EST



RAMO ROTATORIA TRAVAGLIATO EST-BRESCIA

NOTE

LEGENDA

CARATTERISTICHE DEI MATERIALI

CONCEDENTE: CONCESSIONARI AUTOSTRADALI LOMBARDE
CONCESSIONARIA: SOCIETA' DI PROGETTO BREBEMI SPA

CUP E3180500390007

COLLEGAMENTO AUTOSTRADALE DI CONNESSIONE TRA LE CITTÀ DI BRESCIA E MILANO

PROCEDURA AUTORIZZATIVA D. LGS 153/2006
DELIBERA C.I.P.E. DI APPROVAZIONE DEL PROGETTO DEFINITIVO N° 19/2016

INTERCONNESSIONE A35-A4 PROGETTO ESECUTIVO

I-INTERCONNESSIONE
II-INTERCONNESSIONE A35-A4
SVAX2 - ADEGUAMENTO SVINCOLO DI TRAVAGLIATO EST SVAX3
RAMO BS-RO E RO-BS
PROFLO LONGITUDINALE

PROGETTAZIONE: **interconnessione**
IL PROGETTISTA RESPONSABILE INDIRIZIONE: IN DIRETTORE TECNICO
PRESSIONE OPERAZIONE: **MIRSA PRESENTI & C. S.p.A.**
C.I.A.A. - Via Roma, 105 - 25121 Brescia - Tel. 030/2411414
Ordine degli Ingegneri di Parma N. 821

VERIFICA: **MIRSA PRESENTI & C. S.p.A.**
C.I.A.A. - Via Roma, 105 - 25121 Brescia - Tel. 030/2411414
Ordine degli Ingegneri di Parma N. 821

IDENTIFICAZIONE ELABORATO: 65413 04 PR E I1 SV AX2 00 00 005 00 A 00

ELABORAZIONE PROGETTUALE: IL PROGETTISTA PRESENTI & C. S.p.A. 20121 Brescia - Tel. 030/2411414 - Ordine degli Ingegneri di Parma N. 413

REVISIONE: DATA, REDATTO, DATA, ESTIMATO, DATA, APPROVATO

IL CONCEDENTE: CONCESSIONARI AUTOSTRADALI LOMBARDE
IL CONCESSIONARIO: SOCIETA' DI PROGETTO BREBEMI SPA