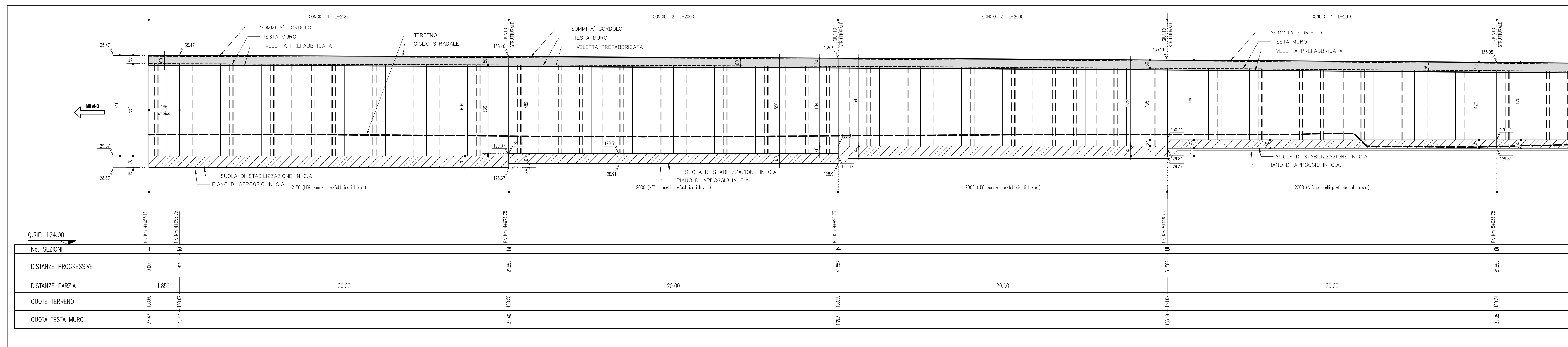
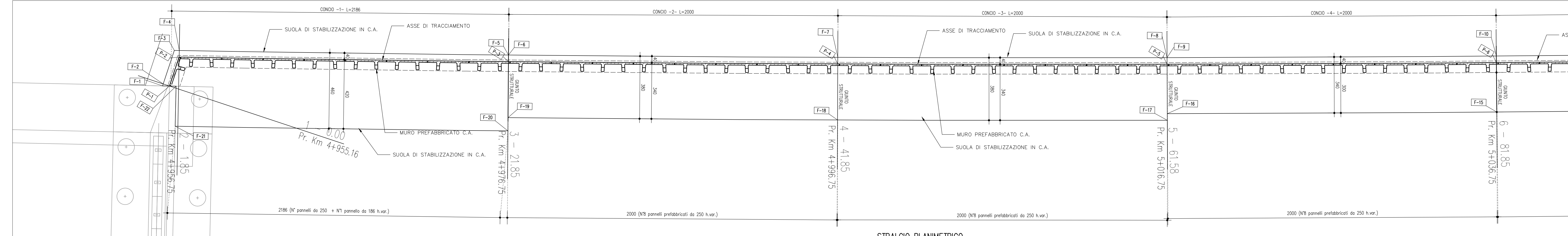


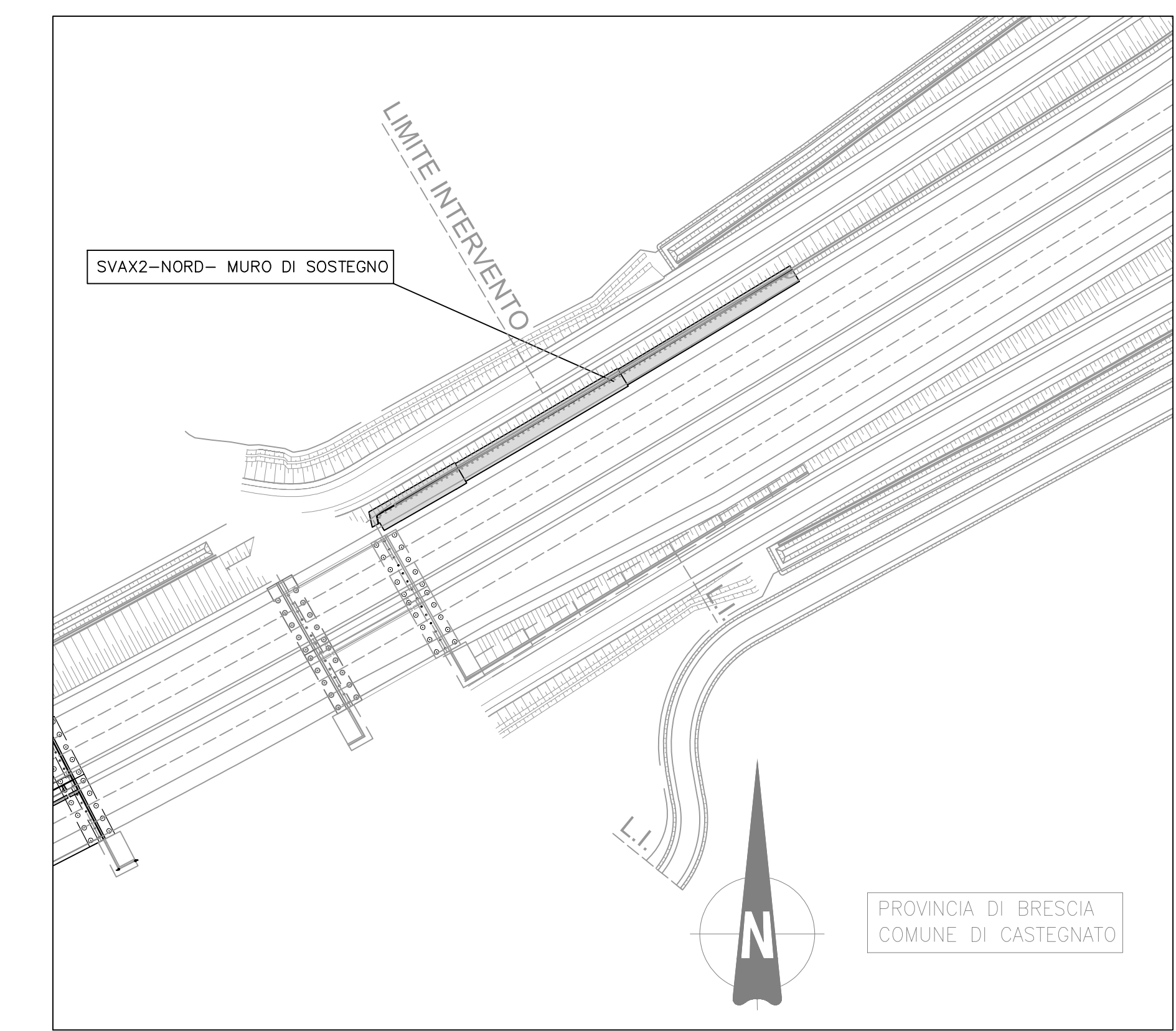
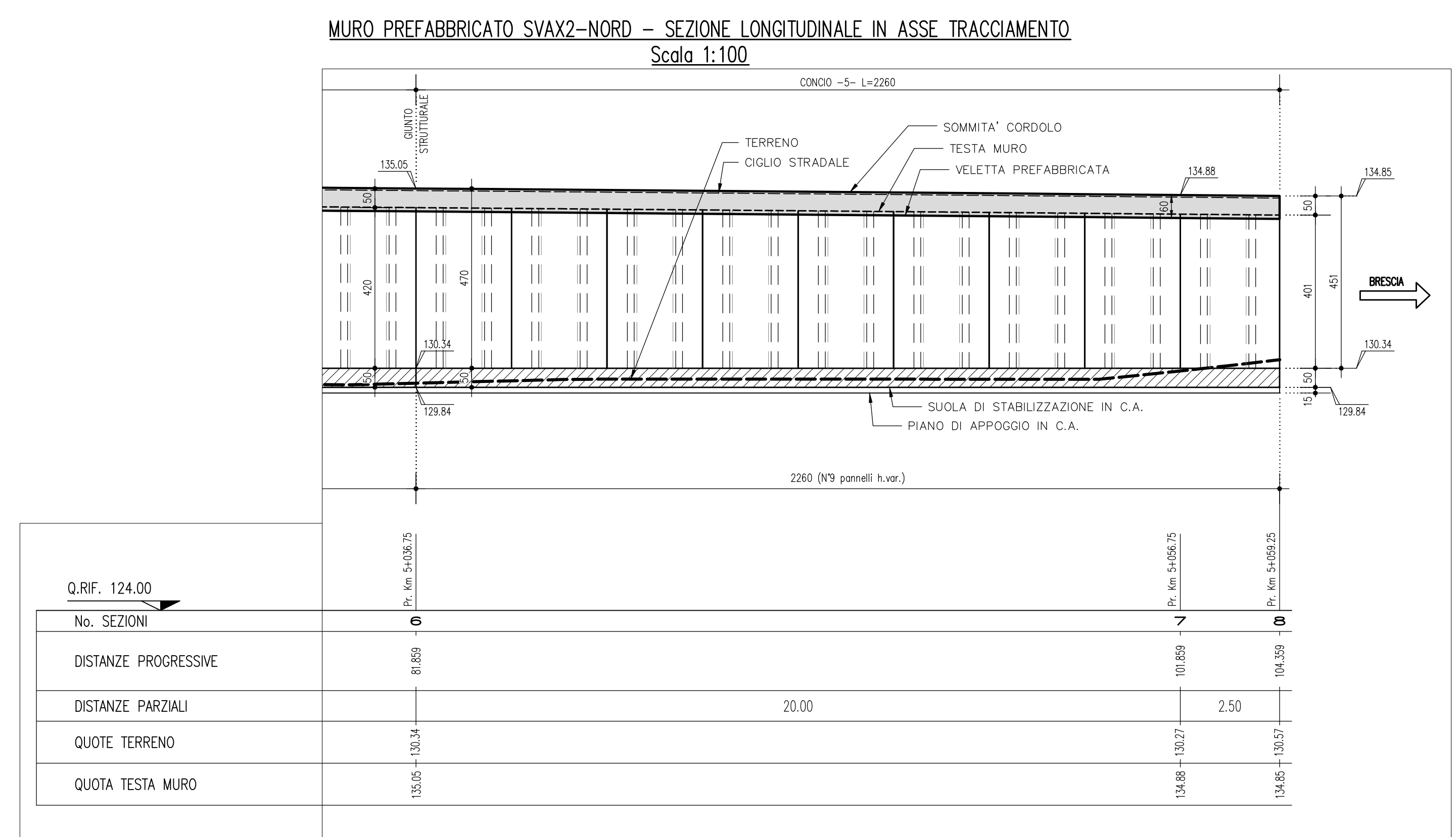
MURO PREFABBRICATO SVAX2-NORD - SEZIONE LONGITUDINALE IN ASSE TRACCIAMENTO
Scala 1:100



MURO PREFABBRICATO SAVX2-NORD - PIANTE FONDAZIONI ALLO SPICCATO
Scala 1:100



STRALCIO PLANIMETRICO
Scala 1:1000



Coordinate Punti Fondazione			Coordinate Punti Elevazione		
	X	Y		X	Y
F-1	3469499,466	6510361,083	P-1	3469499,831	6510361,289
F-2	3469499,440	6510361,204	P-2	3469499,437	6510363,102
F-3	3469498,984	6510363,304	P-3	3469516,793	6510373,050
F-4	3469499,244	6510363,453	P-4	3469534,075	6510383,117
F-5	3469516,591	6510373,397	P-5	3469551,296	6510393,286
F-6	3469516,591	6510373,397	P-6	3469568,456	6510403,559
F-7	3469533,872	6510383,462	P-7	3469585,572	6510413,905
F-8	3469551,091	6510393,630	P-8	3469587,794	6510415,255
F-9	3469551,091	6510393,630			
F-10	3469568,250	6510403,902			
F-11	3469585,274	6510414,298			
F-12	3469587,582	6510415,605			
F-13	3469589,348	6510412,699			
F-14	3469587,130	6510411,341			
F-15	3469570,006	6510400,990			
F-16	3469552,835	6510390,711			
F-17	3469553,040	6510390,367			
F-18	3469535,795	6510380,185			
F-19	3469518,499	6510370,111			
F-20	3469518,901	6510369,419			
F-21	3469501,372	6510359,371			
F-22	3469500,179	6510361,485			

PER CARATTERISTICHE DEI MATERIALI VEDERE ELABORATO:
0 - PARTE GENERALE
0001 - ELABORATI GENERALI
PRESCRIZIONI MATERIALI E NOTE GENERALI
CODICE 65953 04 EL E 11 00 001 00 006 00

CONCEDENTE: CONCESSIONARI: **CONCESSIONARI AUTOSTRADALI LOMBARDE** SOCIETA' DI PROGETTO **BREBEI SPA**

CUP E3180500390007

COLLEGAMENTO AUTOSTRADALE DI CONNESSIONE TRA LE CITTA' DI BRESCIA E MILANO

PROCEDURA AUTORIZZATIVA D. LGS 153/2006
DELIBERA C.I.P.E. DI APPROVAZIONE DEL PROGETTO DEFINITIVO N° 19/2016

INTERCONNESSIONE A35-A4 PROGETTO ESECUTIVO

INTERCONNESSIONE A35-A4
INTERCONNESSIONE A35-A4 DA PROGR. 5+060
SVAX2 - ADEGUAMENTO SVINCOLO DI TRAVAGLIATO EST SVA03
MURI DI SOSTEGNO
CARPENTERIA E TRACCIAMENTO MURO NORD

PROGETTARE: **interconnessione** VERIFICA: **APPROVATO BDT**

IL PROGETTISTA RESPONSABILE INGEGNERE: **MIRSA PIZZANTI & C. S.p.A.** IN DIRETTORE TECNICO: **MIRSA PIZZANTI & C. S.p.A.**

ELABORAZIONE PROGETTUALE: **PRELIMINARE** DATA: **04/01/2016** REVISIONE: **01** DATA: **04/01/2016** APPROVATO: **01** DATA: **04/01/2016**

IL CONCEDENTE: **CONCESSIONARI AUTOSTRADALI LOMBARDE** IL CONSEGNIARIO: **SOCIETA' DI PROGETTO BREBEI SPA**

