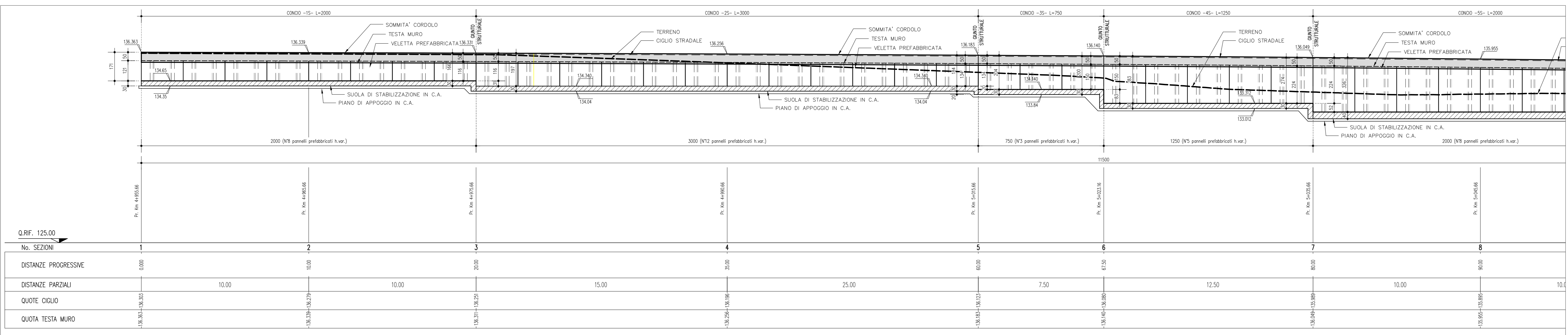
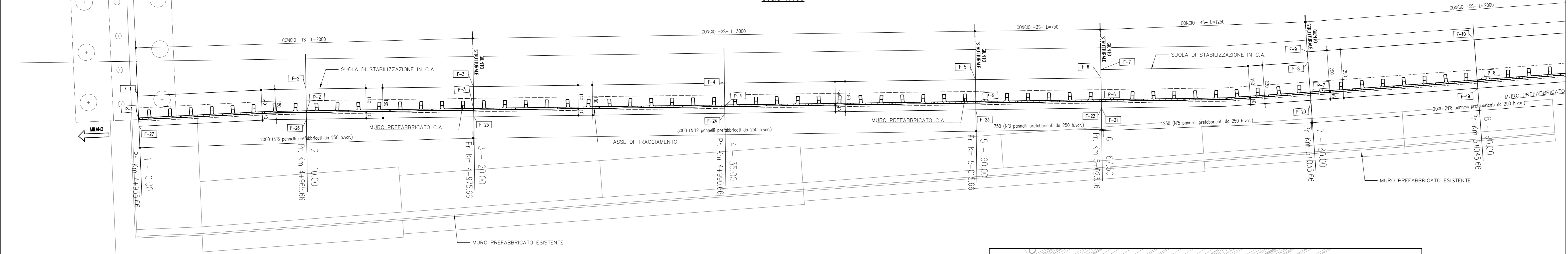


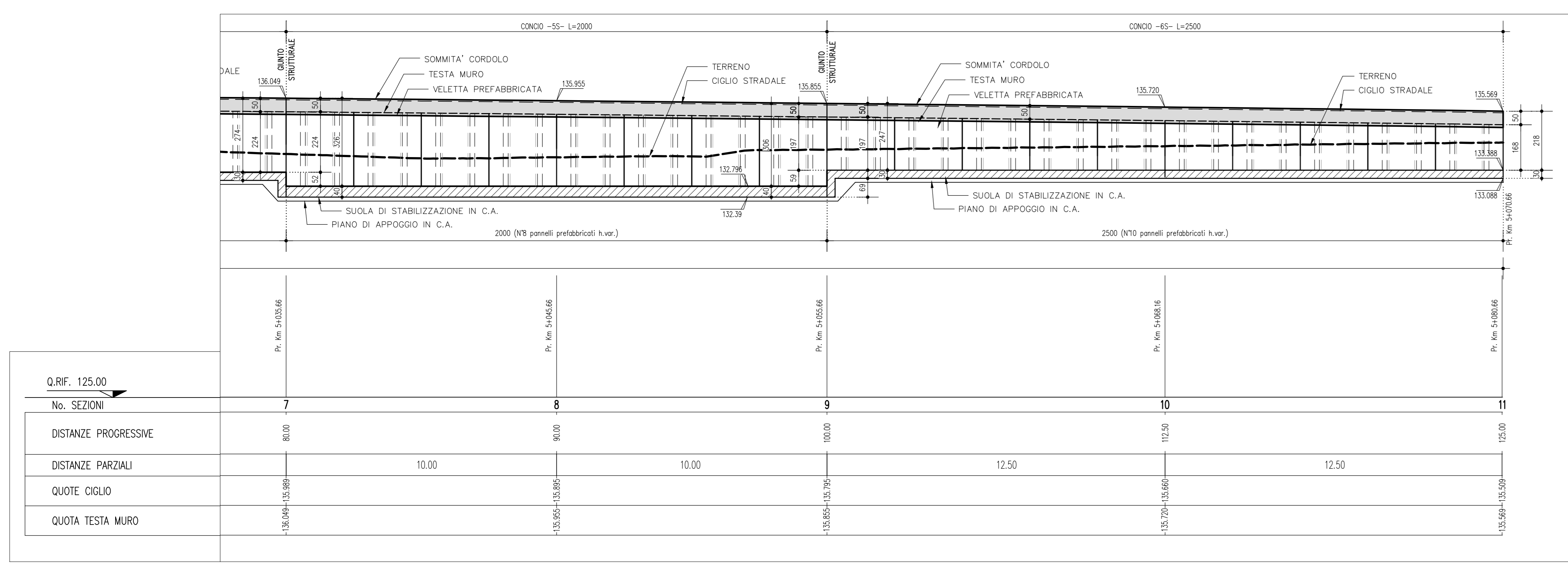
MURO PREFABBRICATO SVAX2-SUD - SEZIONE LONGITUDINALE IN ASSE TRACCIAMENTO
Scala 1:100



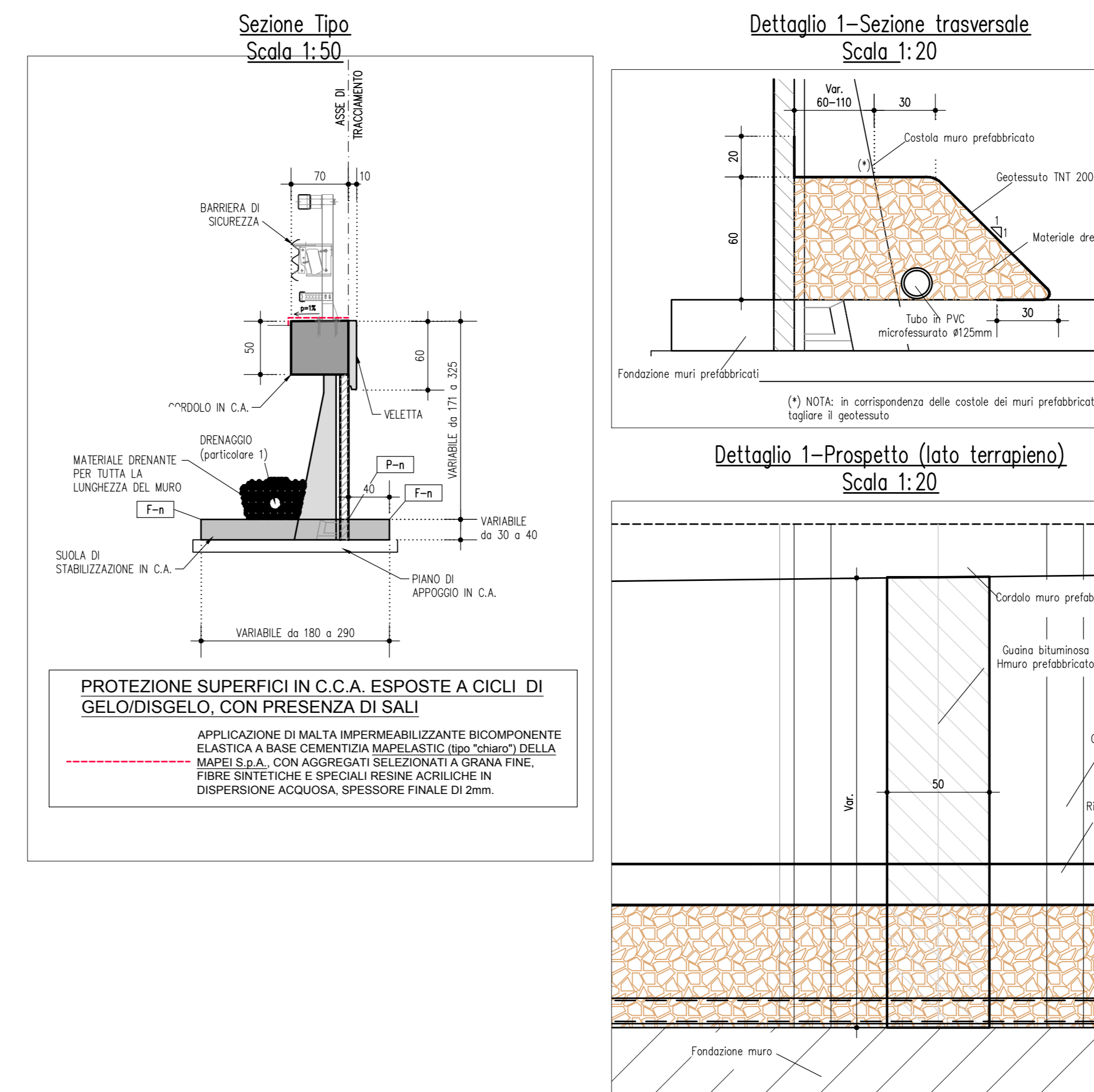
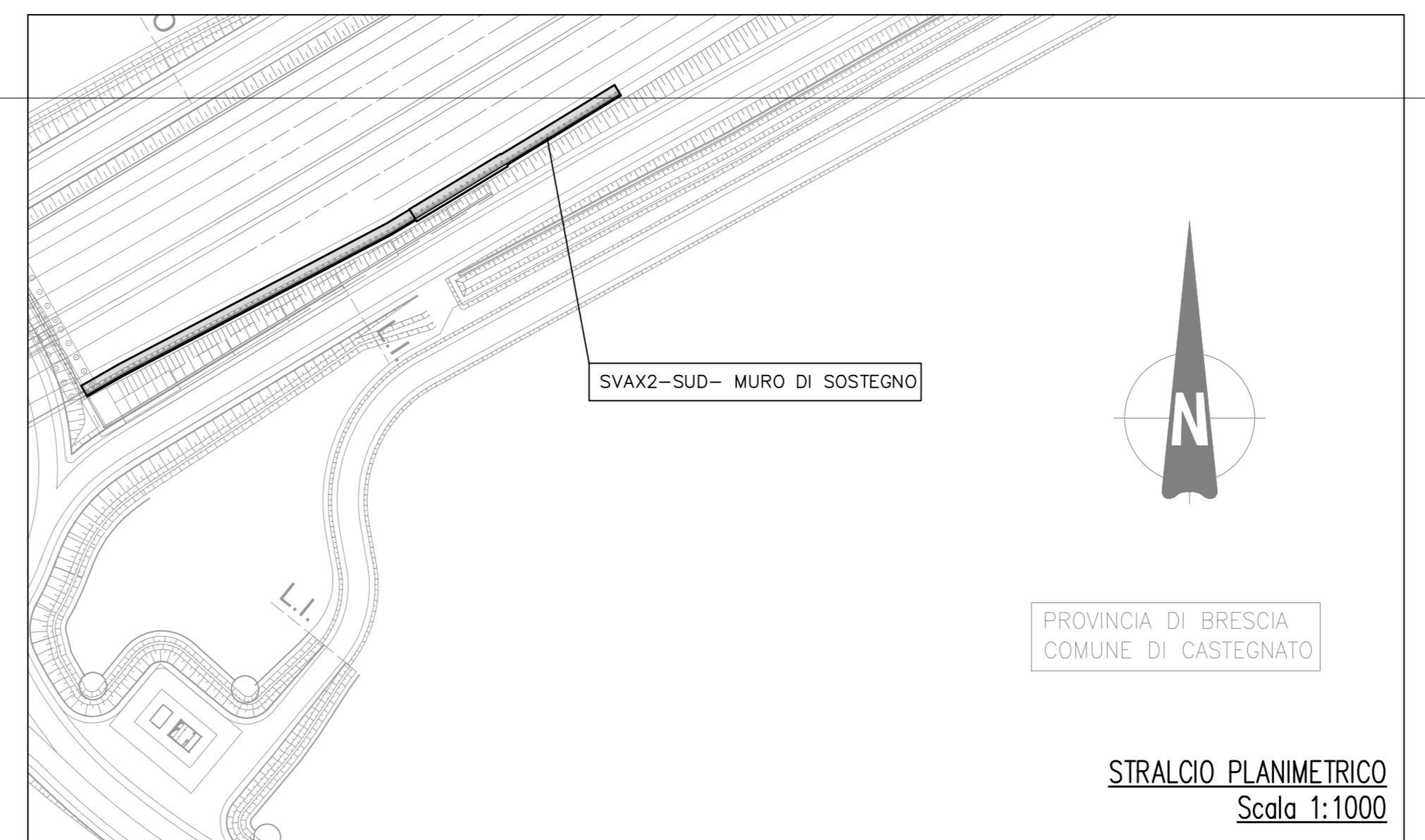
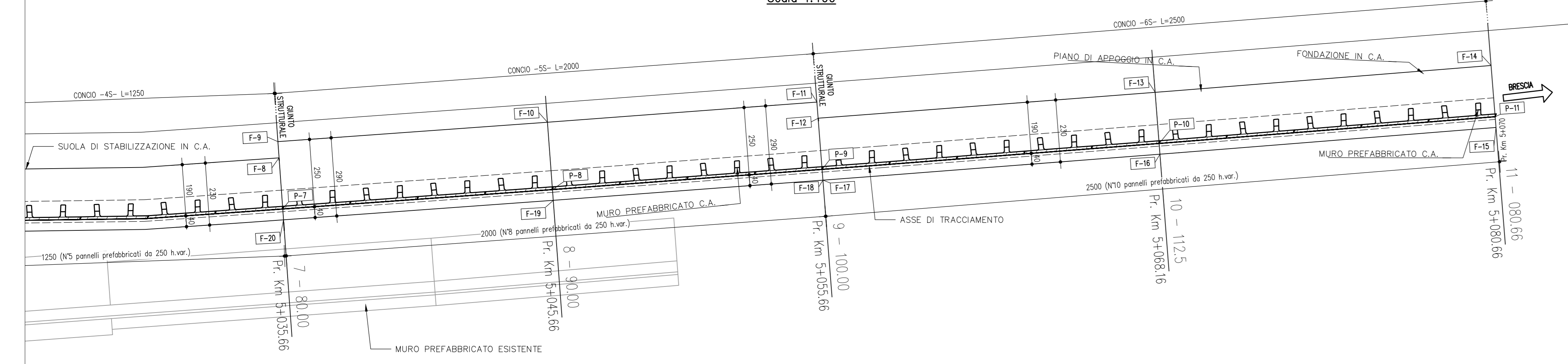
MURO PREFABBRICATO SVAX2-SUD - PIANTE FONDAZIONI ALLO SPICCATO
Scala 1:100



MURO PREFABBRICATO SVAX2-SUD - SEZIONE LONGITUDINALE IN ASSE TRACCIAMENTO
Scala 1:100



MURO PREFABBRICATO SVAX2-SUD - PIANTE FONDAZIONI ALLO SPICCATO
Scala 1:100



Coordinate Punti Fondazione

	X	Y
F-1	3489514.681	6510335.735
F-2	3489523.453	6510340.675
F-3	3489532.303	6510345.332
F-4	3489545.577	6510352.316
F-5	3489558.852	6510359.300
F-6	3489565.490	6510362.793
F-7	3489565.257	6510363.235
F-8	3489576.083	6510369.250
F-9	3489575.773	6510369.764
F-10	3489584.332	6510374.923
F-11	3489592.882	6510380.108
F-12	3489593.193	6510379.595
F-13	3489603.864	6510386.097
F-14	3489614.486	6510392.610
F-15	3489615.689	6510390.649
F-16	3489605.061	6510384.133
F-17	3489594.386	6510377.629
F-18	3489594.386	6510377.629
F-19	3489585.837	6510372.444
F-20	3489577.270	6510367.281
F-21	3489566.328	6510361.200
F-22	3489566.328	6510361.200
F-23	3489559.690	6510357.707
F-24	3489546.416	6510350.723
F-25	3489533.141	6510343.739
F-26	3489524.291	6510339.082
F-27	3489515.564	6510334.166

Coordinate Punti Elevazione

	X	Y
P-1	3489515.367	6510334.515
P-2	3489524.105	6510339.436
P-3	3489532.955	6510344.093
P-4	3489546.232	6510351.079
P-5	3489559.504	6510358.061
P-6	3489566.141	6510361.554
P-7	3489577.063	6510367.623
P-8	3489585.628	6510372.785
P-9	3489594.179	6510377.971
P-10	3489604.853	6510384.475
P-11	3489615.480	6510390.990

ELABORATI DI RIFERIMENTO

DESCRIZIONE CODICE

NOTE

TUTTE LE Misure SONO ESPRESSE IN CENTIMETRI
TUTTE LE QUOTE ALTIMETRICHE SONO ESPRESSE IN METRI s.l.m.

LEGENDA

CARATTERISTICHE DEI MATERIALI

PER CARATTERISTICHE DEI MATERIALI VEDERE ELABORATO:
0 - PARTE GENERALE
0001 - ELABORATI GENERALI
PRESCRIZIONI MATERIALI E NOTE GENERALI
CODICE 65459 04 E I 11 00 001 00 006 00

CONCEDENTE: CONCESSIONI AUTOSTRADALI LOMBARDE

CONCESSIONARIA: SOCIETA' DI PROGETTO BREBEIA SPA

CUP E3180500390007

COLLEGAMENTO AUTOSTRADALE DI CONNESSIONE TRA LE CITA' DI BRESCIA E MILANO

PROCEDURA AUTORIZZATIVA D. LGS 163/2006
DELIBERA C.I.P.E. DI APPROVAZIONE DEL PROGETTO DEFINITIVO N° 19/2016

INTERCONNESSIONE A35-A4 PROGETTO ESECUTIVO

INTERCONNESSIONE A35-A4
INTERCONNESSIONE A35-A4 DA PROGR. 5+060
SVAX2 - ADEGUAMENTO SVINCOLO DI TRAVAGLIATO EST SVA03
MURI DI SOSTEGNO

CARPENTERIA E TRACCIAMENTO MURD SUD

PROGETTAZIONE: **interconnessione**

IL PROGETTISTA RESPONSABILE INDIRIZIONE: **MIRSA PIZZOTTI & C. S.p.A.**
PRESSIONE SPECIFICHE: **MIRSA PIZZOTTI & C. S.p.A.**
C.I.P.E. 18 - ROMA 1985
Ordine degli Ingegneri di Parma N. 821

IN DIRETTORE TECNICO: **MIRSA PIZZOTTI & C. S.p.A.**
C.I.P.E. 18 - ROMA 1985
Ordine degli Ingegneri di Parma N. 821

IDENTIFICAZIONE ELABORATO

I.D.	04	CP	E	I	I1	SV	AX2	00	00	002	00	A	00
------	----	----	---	---	----	----	-----	----	----	-----	----	---	----

ELABORAZIONE PROGETTUALE

NO. REV.	DESCRIZIONE	DATA	REDAZIONE	DATA	VERIFICAZIONE	DATA	APPROVAZIONE
1	ELABORAZIONE	04/05/2016

IL CONCEDENTE: CONCESSIONI AUTOSTRADALI LOMBARDE

IL CONCESSIONARIO: SOCIETA' DI PROGETTO BREBEIA SPA