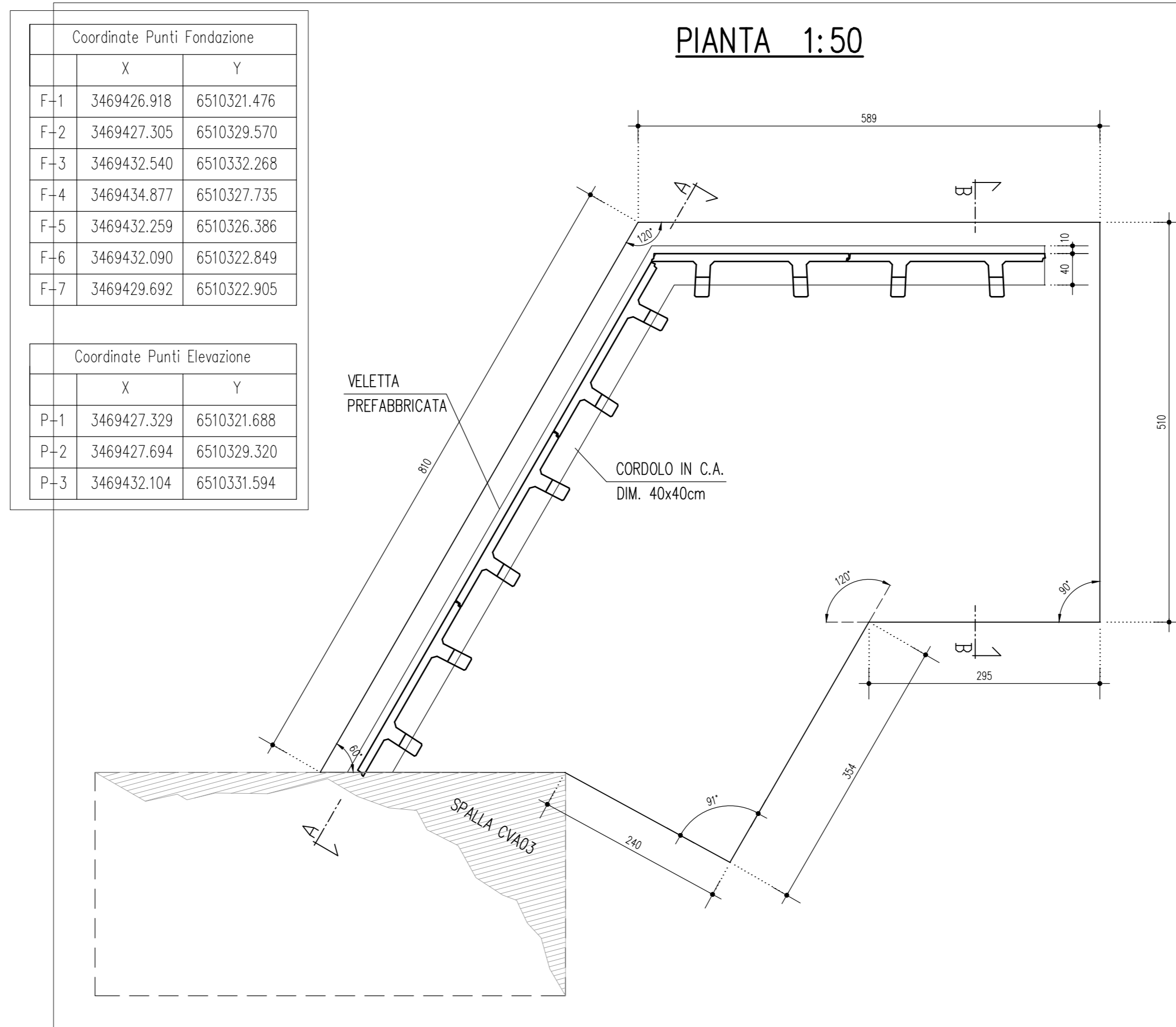
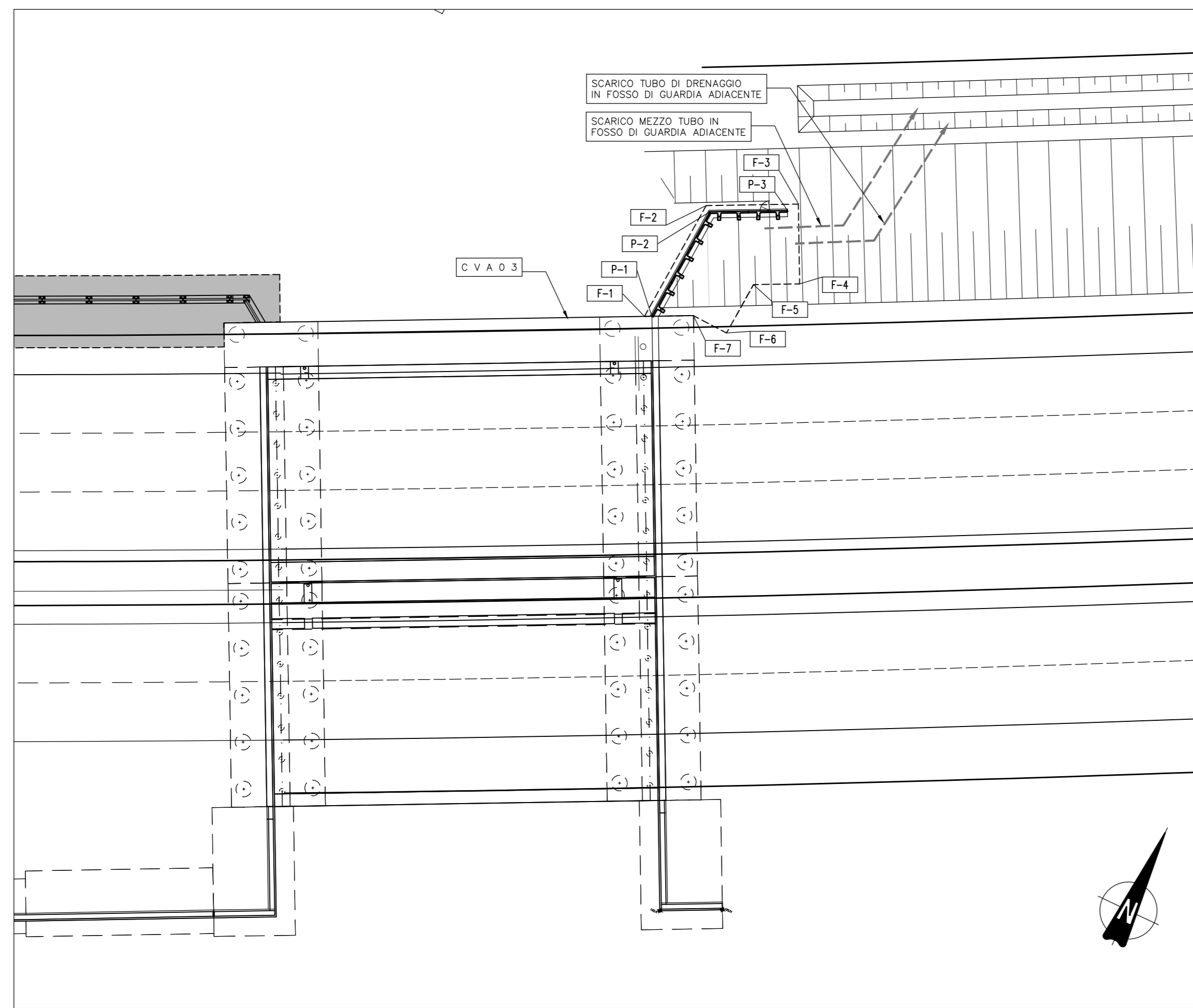


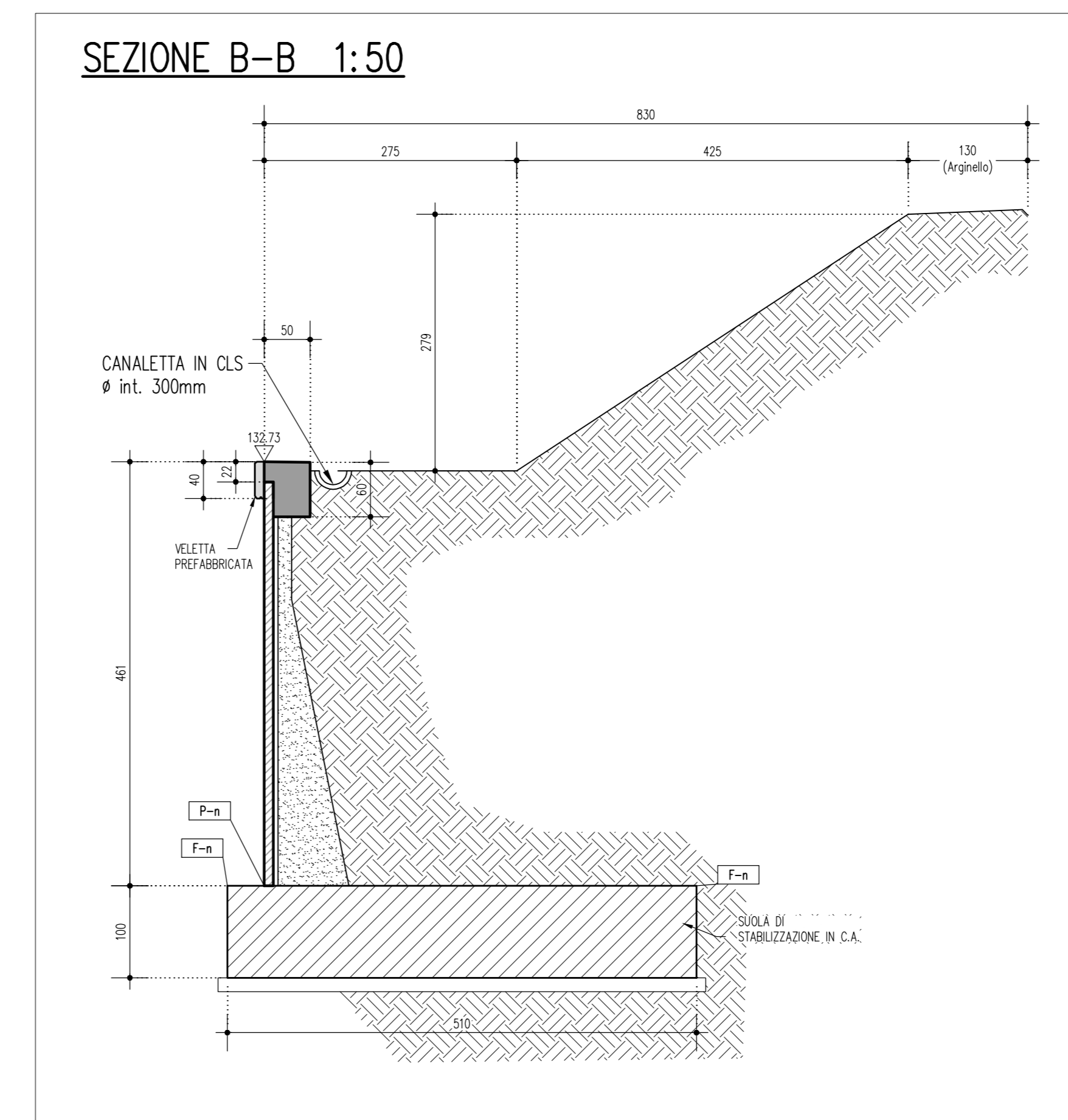
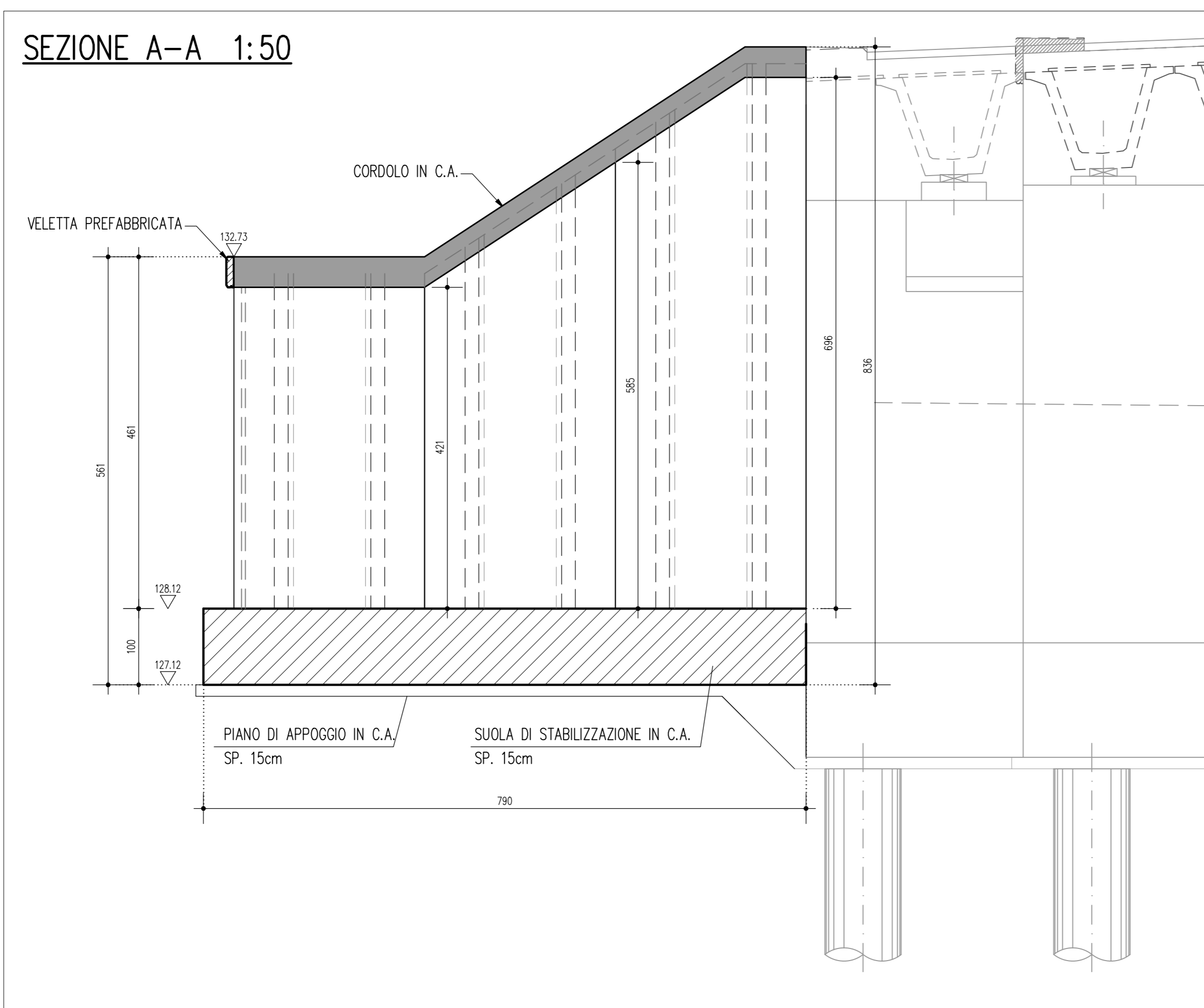
PLANIMETRIA D'INQUADRAMENTO 1:250



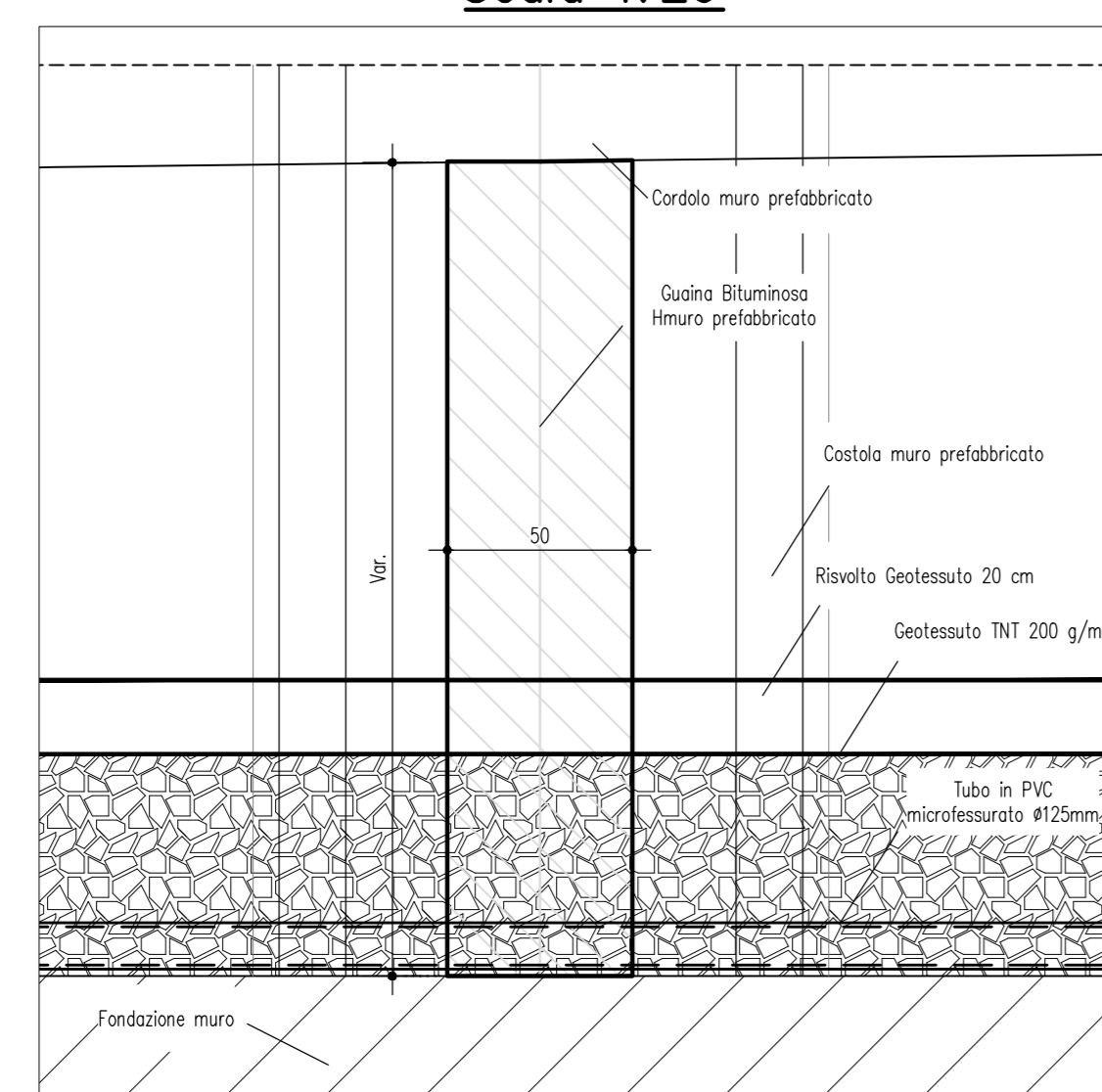
| Coordinate Punti Fondazione |             |             |
|-----------------------------|-------------|-------------|
|                             | X           | Y           |
| F-1                         | 3469426.918 | 6510321.476 |
| F-2                         | 3469427.305 | 6510329.570 |
| F-3                         | 3469432.540 | 6510332.268 |
| F-4                         | 3469434.877 | 6510327.735 |
| F-5                         | 3469432.259 | 6510326.386 |
| F-6                         | 3469432.090 | 6510322.849 |
| F-7                         | 3469429.692 | 6510322.905 |

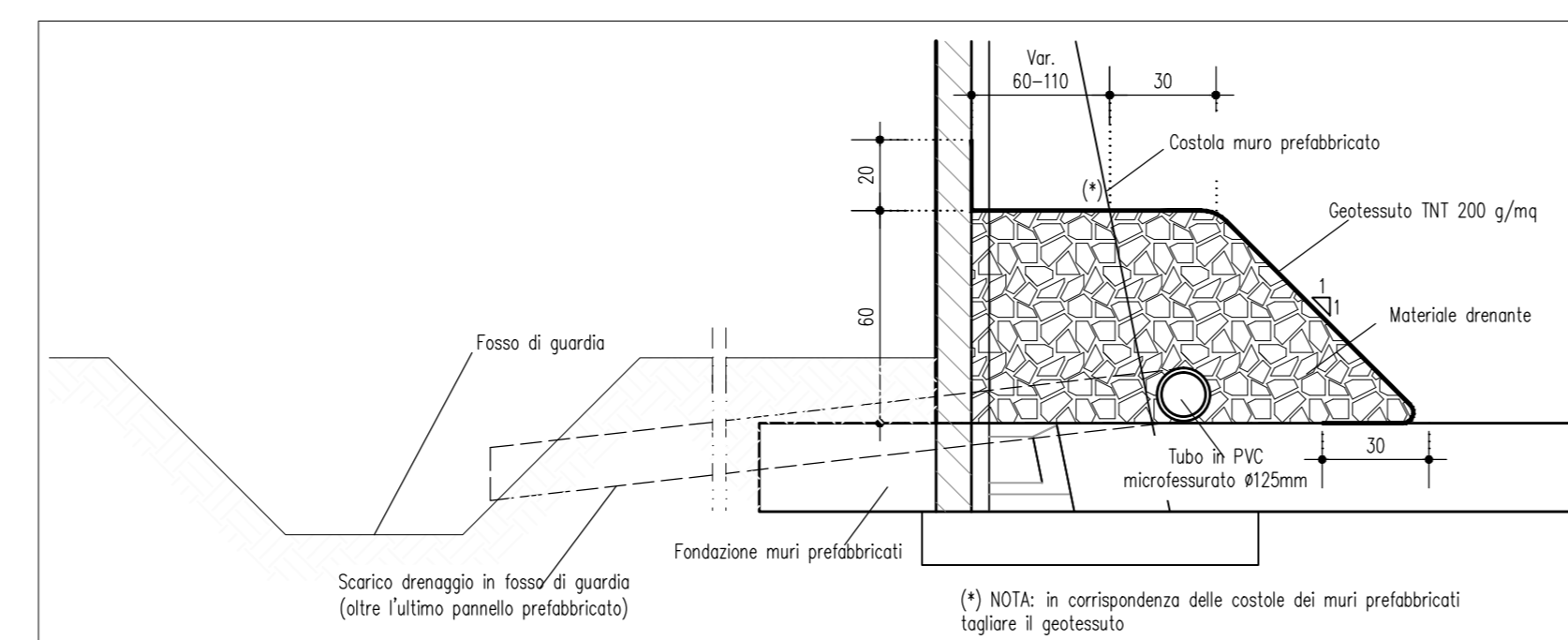
| Coordinate Punti Elevazione |             |             |
|-----------------------------|-------------|-------------|
|                             | X           | Y           |
| P-1                         | 3469427.329 | 6510321.688 |
| P-2                         | 3469427.694 | 6510329.320 |
| P-3                         | 3469432.104 | 6510331.594 |



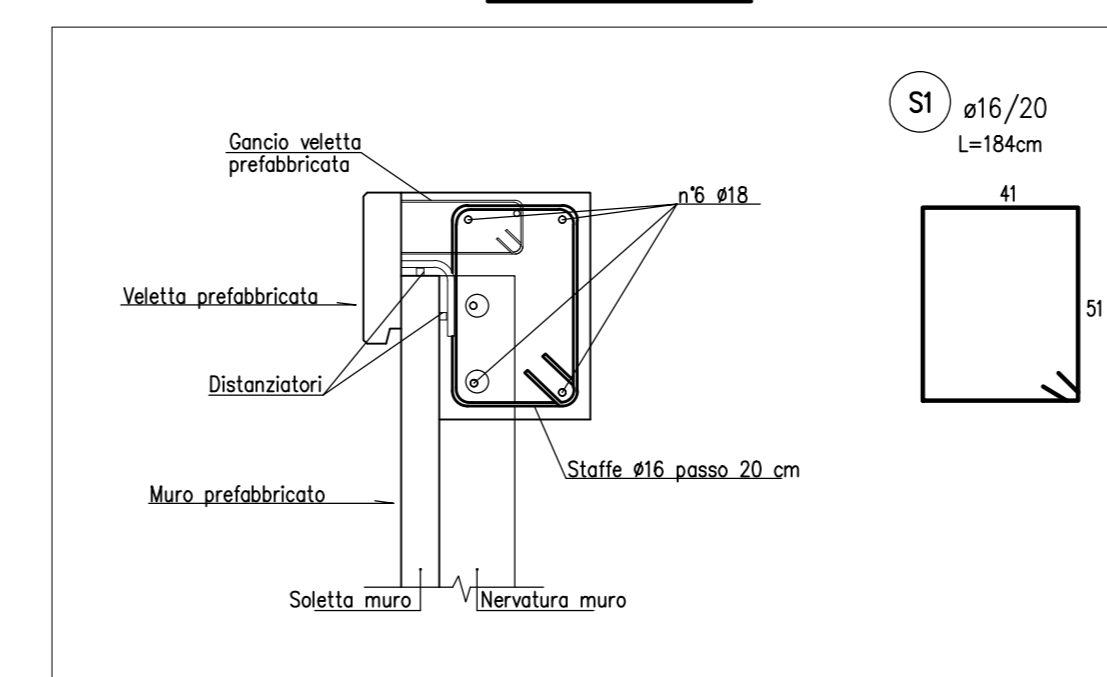
DETTAGLIO 1 - Prospetto (lato terrapieno) Scala 1:20



DETTAGLIO 1 - Sezione Scala 1:20



ARMATURA CORDOLO Scala 1:20



| ELABORATI DI RIFERIMENTO |        |
|--------------------------|--------|
| DESCRIZIONE              | CODICE |
|                          |        |

NOTE

...TUTTE LE MISURE SONO ESPRESSE IN CENTIMETRI  
 ...TUTTE LE QUOTE ALTIMETRICHE SONO ESPRESSE IN METRI s.l.m.

LEGENDA

CARATTERISTICHE DEI MATERIALI

PER CARATTERISTICHE DEI MATERIALI VEDERE ELABORATO:  
 0 - PARTE GENERALE  
 00 - GENERALI  
 0001 - ELABORATI GENERALI  
 PRESCRIZIONI MATERIALI E NOTE GENERALI  
 CODICE 65953 04 EL E 11 00 001 00 00 006 00

CONCEDENTE: CONCESSIONI AUTOSTRADALI LOMBARDE

CONCESSIONARIA: SOCIETA' DI PROGETTO BREBEMI SPA

CUP E3180500390007

**COLLEGAMENTO AUTOSTRADALE DI CONNESSIONE TRA LE CITA' DI BRESCIA E MILANO**

PROCEDURA AUTORIZZATIVA D. LGS 163/2006  
 DELIBERA C.I.P.E. DI APPROVAZIONE DEL PROGETTO DEFINITIVO N° 19/2016

**INTERCONNESSIONE A35-A4 PROGETTO ESECUTIVO**

I-INTERCONNESSIONE  
 I1-INTERCONNESSIONE A35-A4  
 SVAX2 - ADEGUAMENTO SVINCOLO DI TRAVAGLIATO EST SVAD3  
 ALLARGAMENTO CAVALCAVIA ESISTENTE CVA03  
 MURI DI RISVOLTO CVA03 - CARPENTERIA

PROGETTAZIONE: **interconnessione** S.p.A. VERIFICA: **APPROVATO BDT**

IL PROGETTISTA RESPONSABILE INTERCONNESSIONE: **MIRSA PIZZANTI & C. S.p.A.**  
 PRESSIONE SPECIFICHE: **MIRSA PIZZANTI & C. S.p.A.**  
 C.I.A.A. - IN FIDELTAS  
 Ordine degli Ingegneri di Parma N. 821

IL CONCESSIONARIO: **MIRSA PIZZANTI & C. S.p.A.**  
 C.I.A.A. - IN FIDELTAS  
 Ordine degli Ingegneri di Parma N. 821

| I.D.   |      | IDENTIFICAZIONE ELABORATO |           |      |           |      |           |      |           |      |           |
|--------|------|---------------------------|-----------|------|-----------|------|-----------|------|-----------|------|-----------|
| NUMERO | DATA | PROGETTO                  | REVISIONE | DATA | REVISIONE | DATA | REVISIONE | DATA | REVISIONE | DATA | REVISIONE |
| 65476  | 04   | CP                        | E         | I    | I1        | SV   | AX2       | 00   | 00        | 010  | 00        |

ELABORAZIONE PROGETTUALE

IL PROGETTISTA: **PIZZANTI INGENGER S.p.A.**  
 Via S. Maria Maddalena, 10 - 41100 Parma (PR)  
 Ordine degli Ingegneri di Parma N. 4152

IL CONCESSIONARIO: **CONCESSIONI AUTOSTRADALI LOMBARDE**

IL CONCESSIONARIO: **SOCIETA' DI PROGETTO BREBEMI SPA**