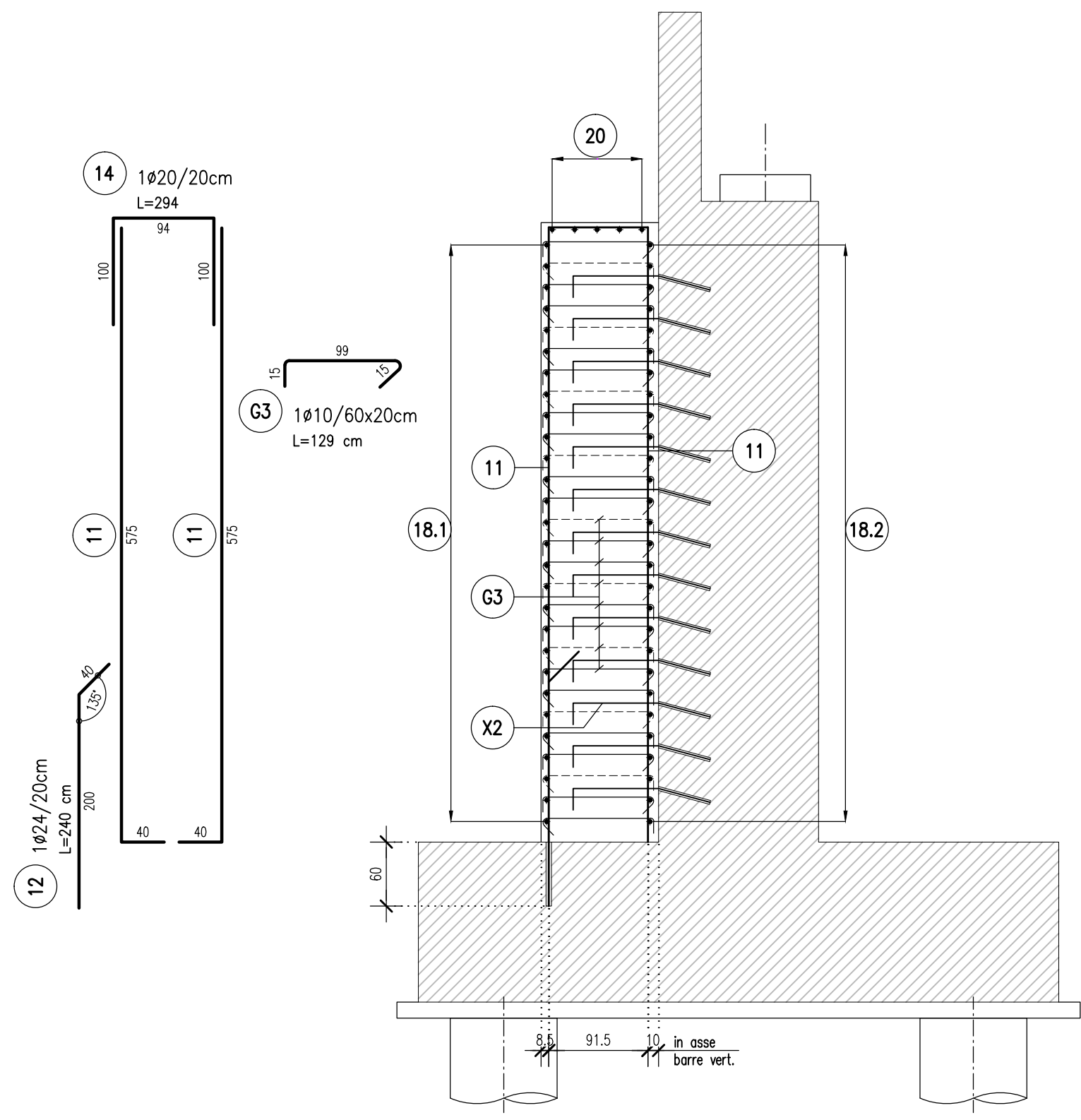
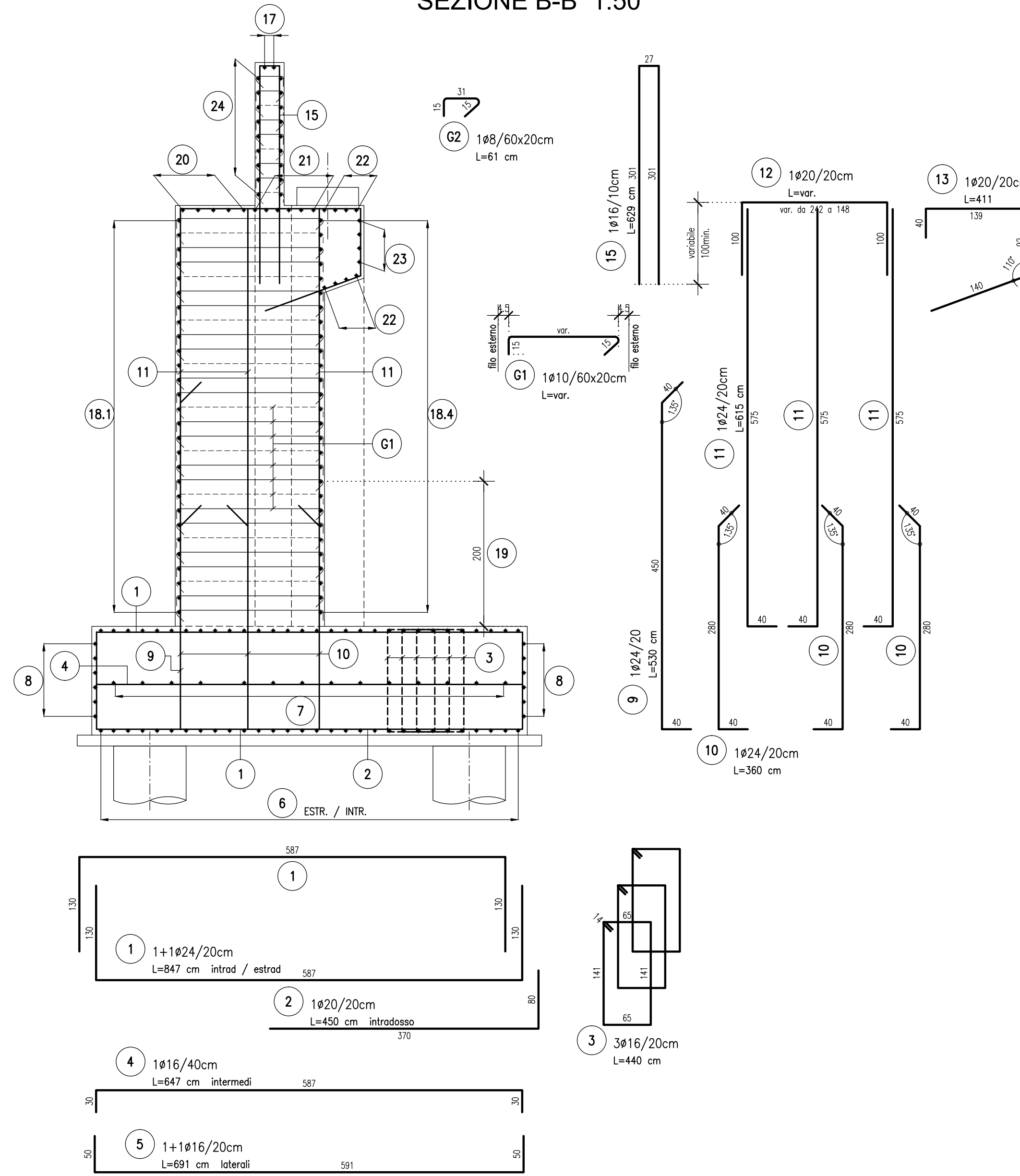


SPALLA 4

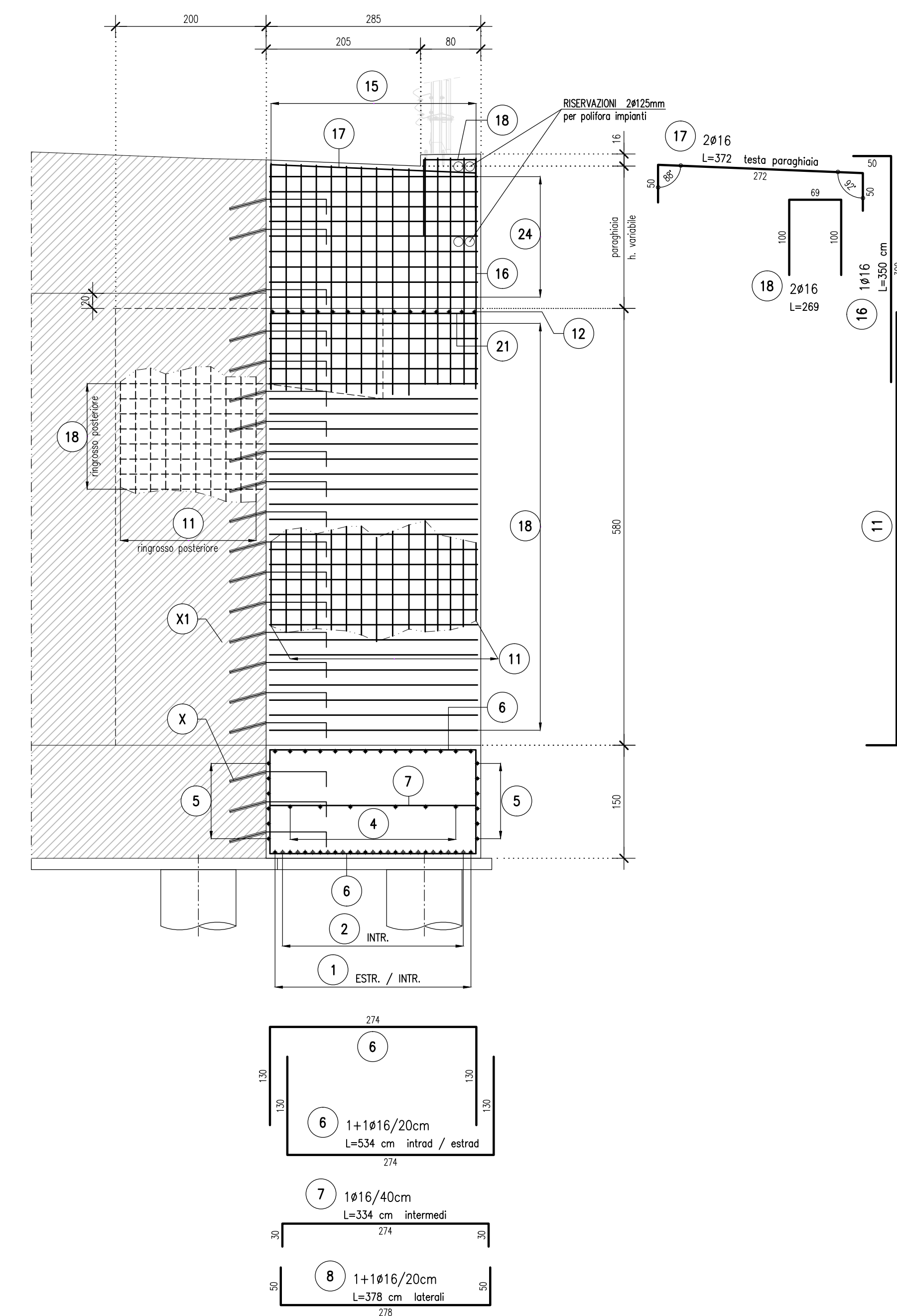
SEZIONE A-A 1:50



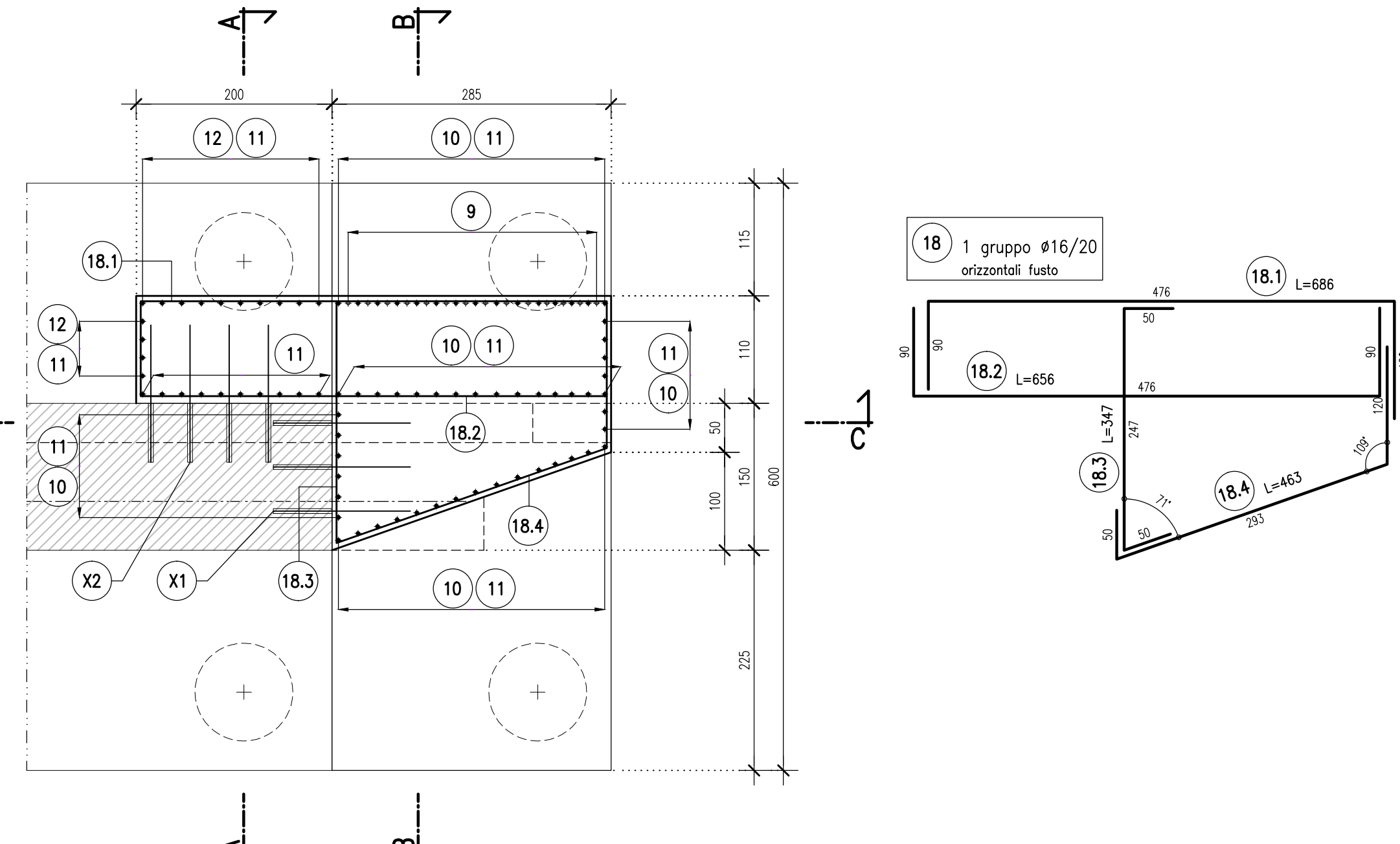
SEZIONE B-B 1:50



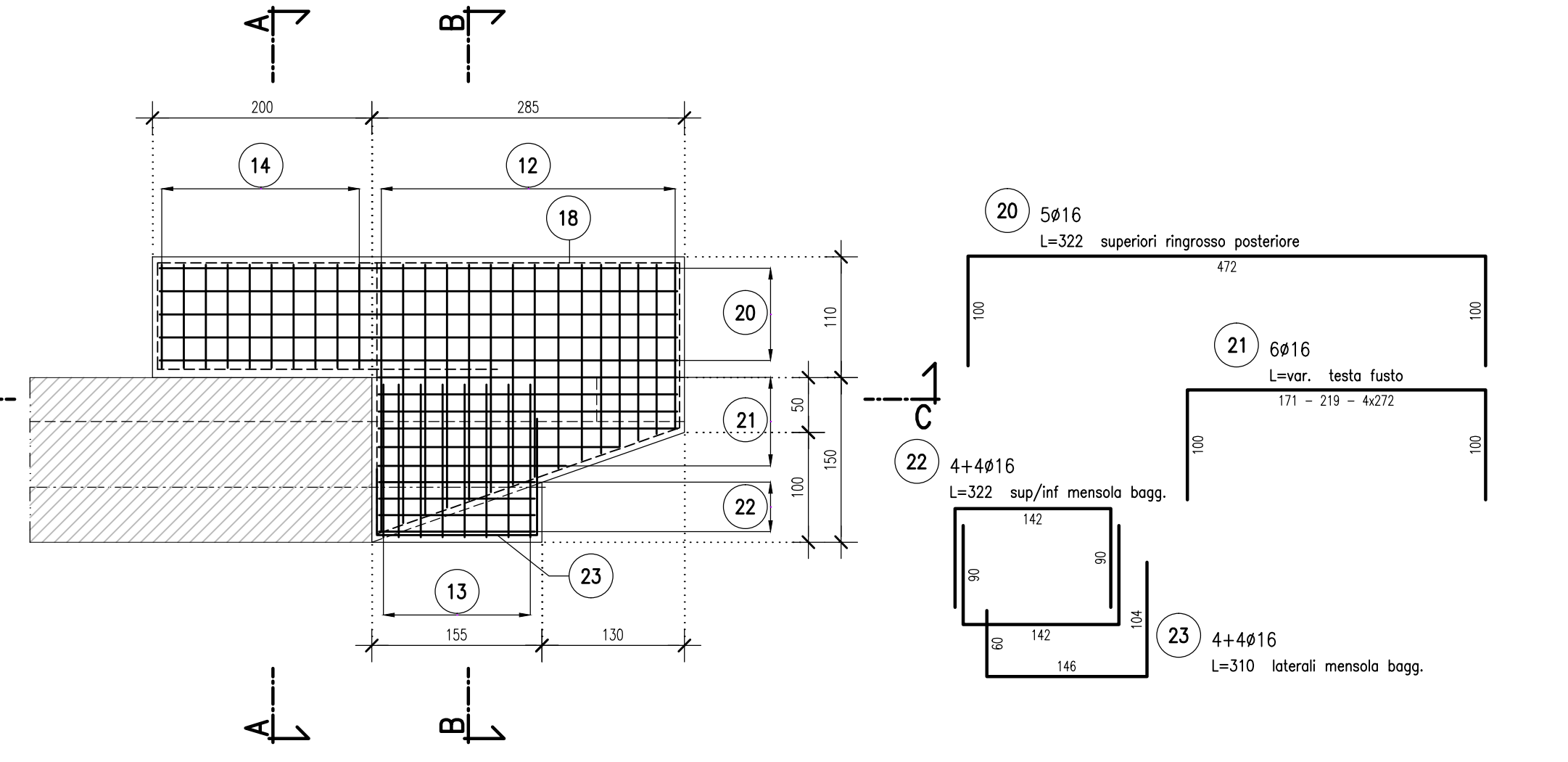
SEZIONE C-C 1:50



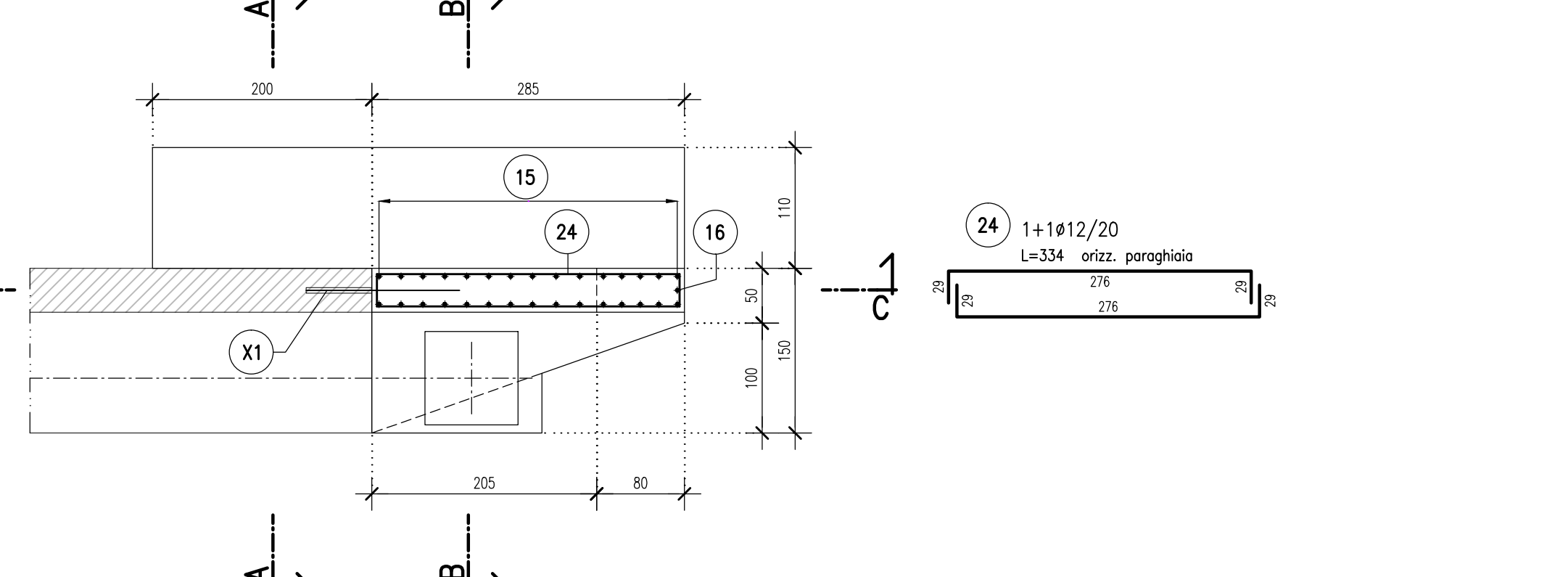
PIANTA A QUOTA FUSTO 1:50



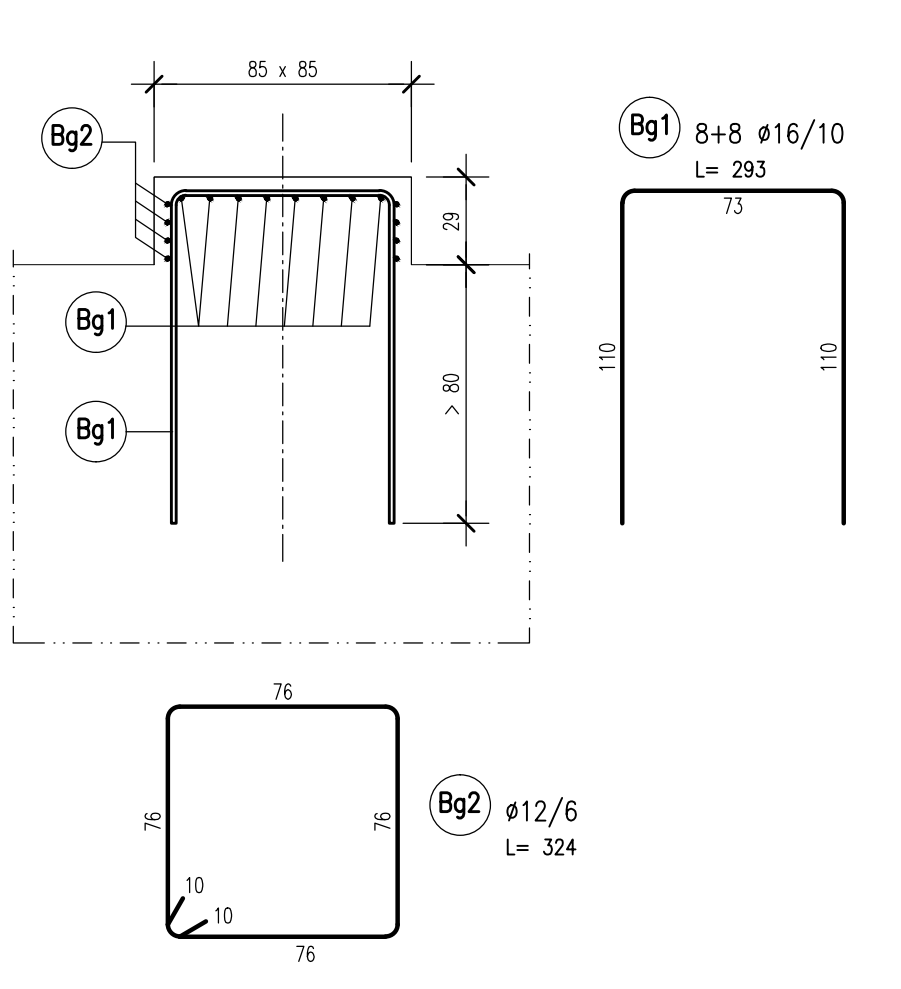
PIANTA A QUOTA TESTA FUSTO 1:50



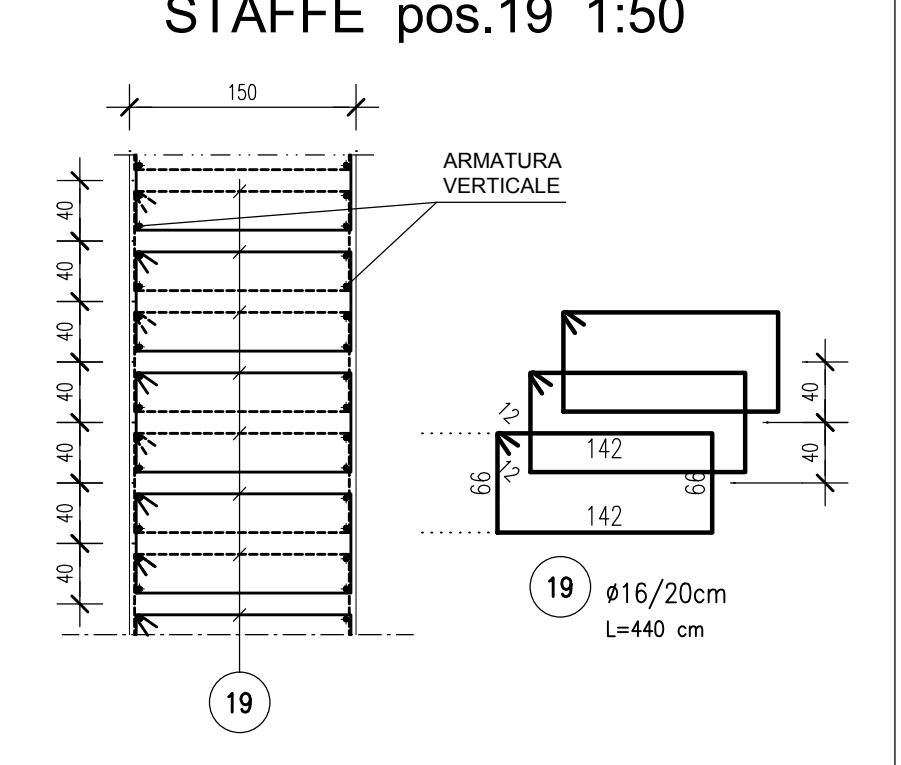
PIANTA A QUOTA PARAGHIAIA 1:50



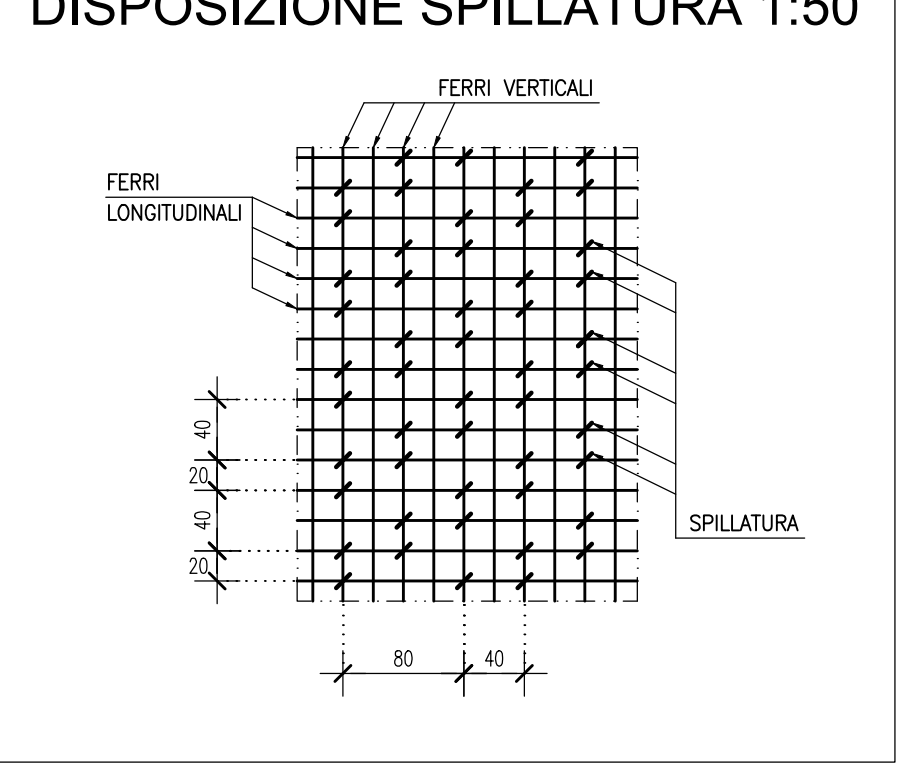
ARMATURA BAGGIOLO 1:25



DETTAGLIO DISPOSIZIONE STAFFE pos.19 1:50

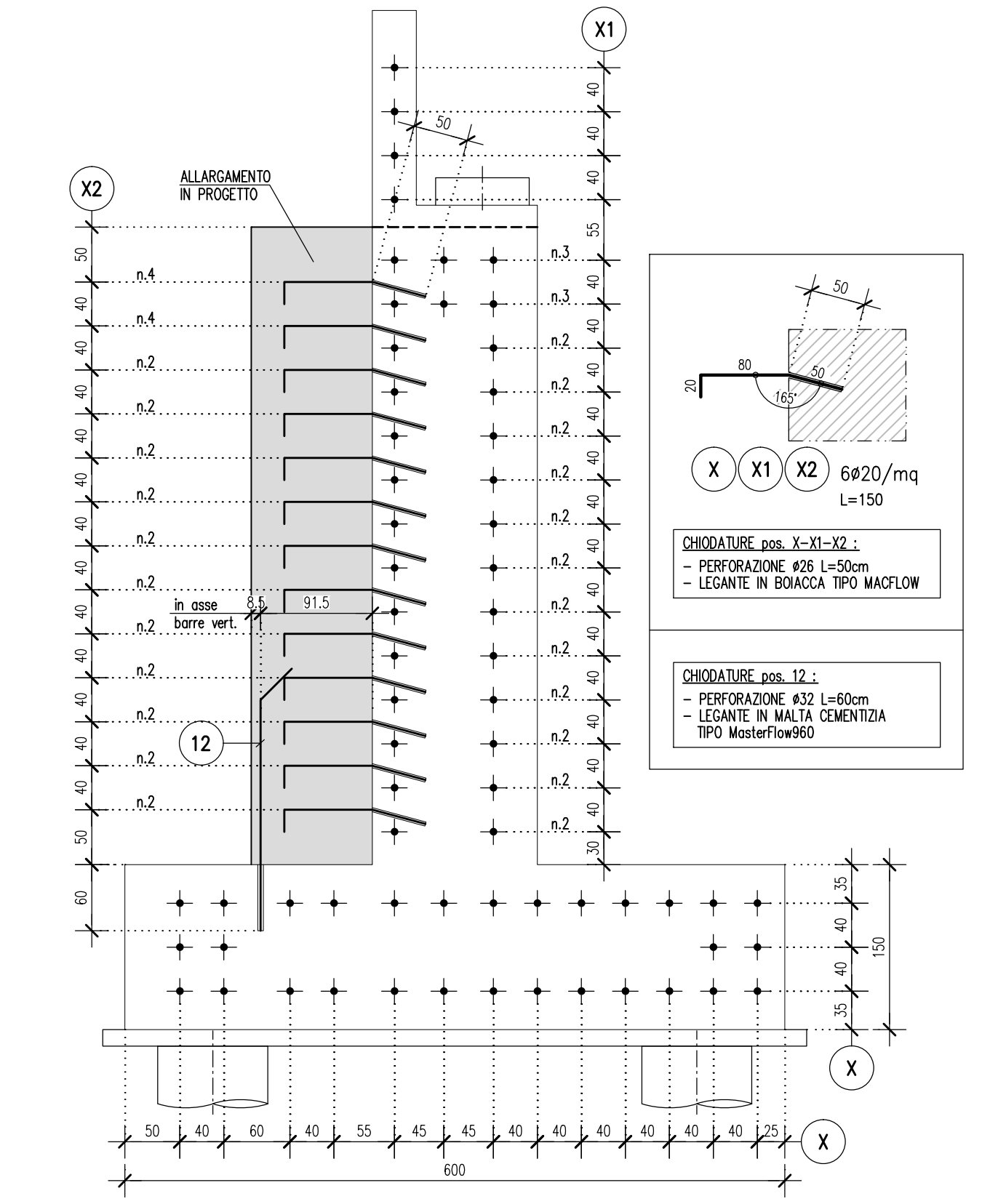


DETTAGLIO TIPICO DISPOSIZIONE SPILLATURA 1:50

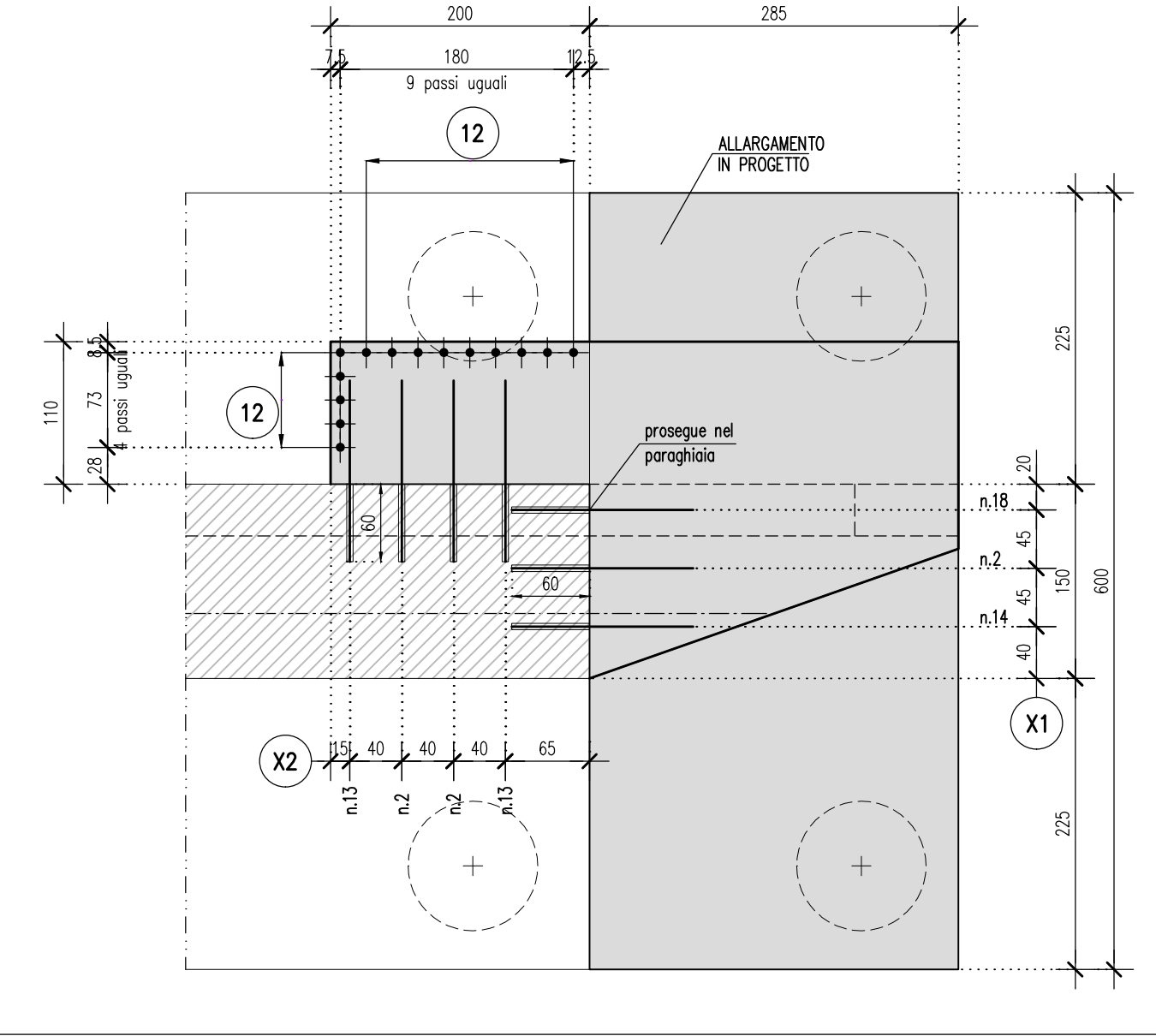


CHIODATURE DI COLLEGAMENTO ALLA STRUTTURA ESISTENTE

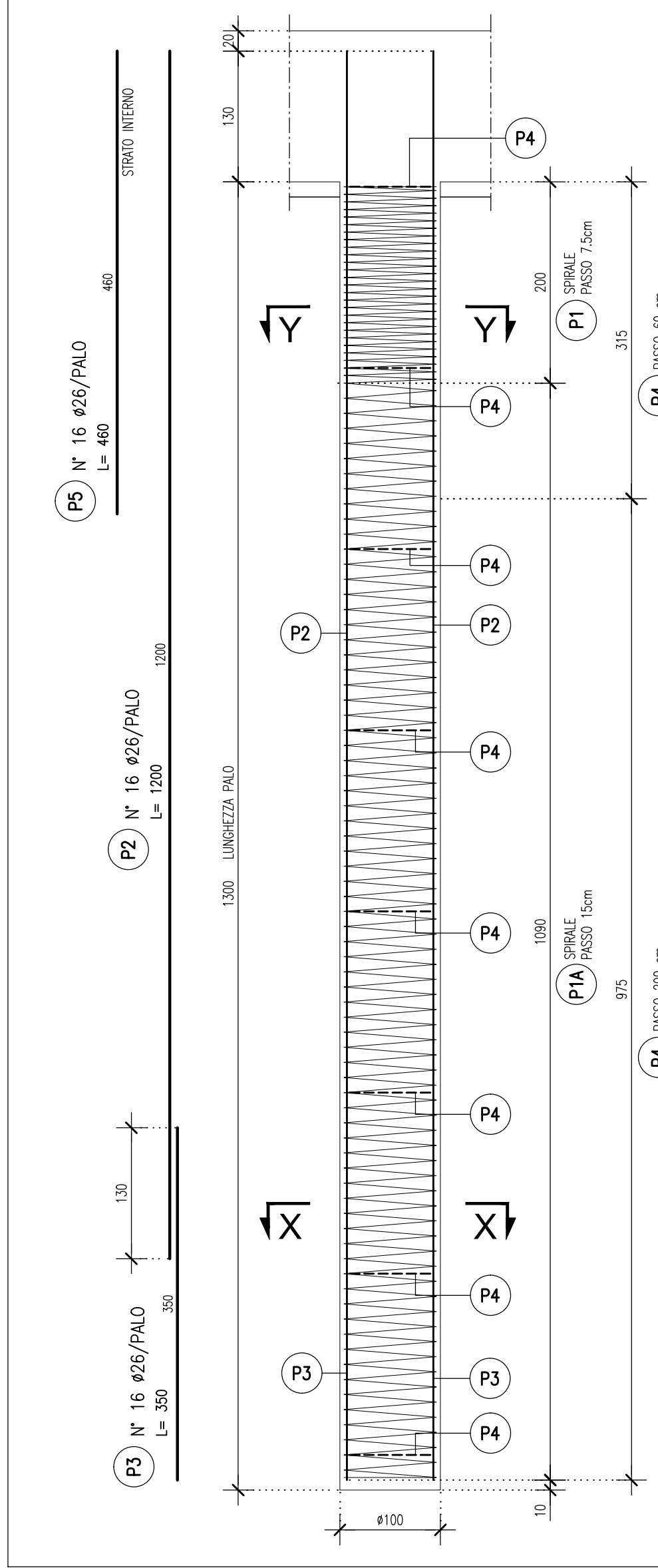
PROSPETTO LATERALE SPALLA ESISTENTE 1:50



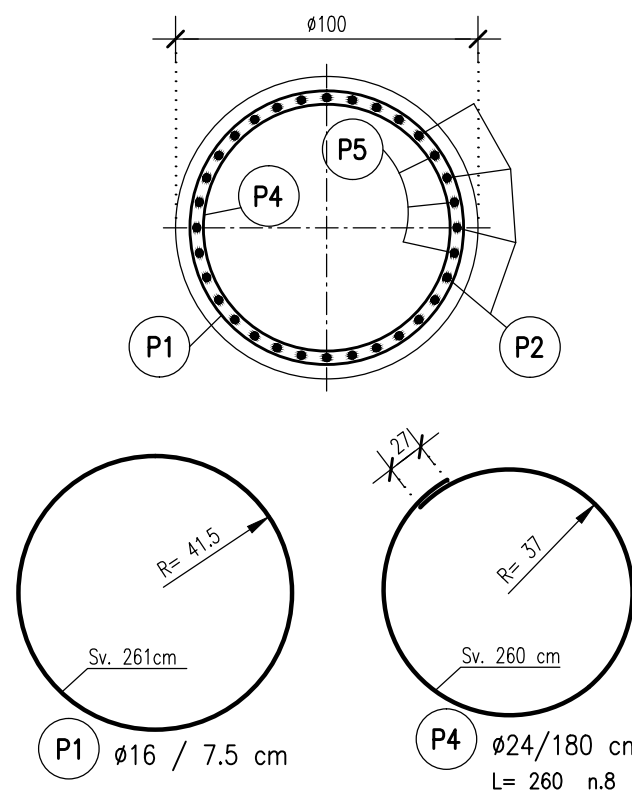
PIANTA CHIODATURE ELEVAZIONE 1:50



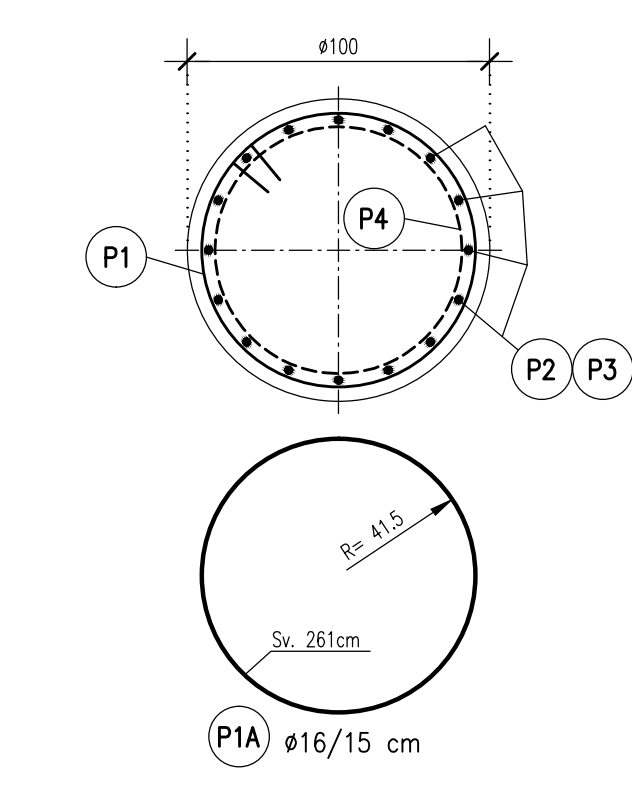
ARMATURA PALI Ø100 cm SEZIONE VERTICALE 1:50



SEZIONE Y-Y 1:25



SEZIONE X-X 1:25



ELABORATI DI RIFERIMENTO	
DESCRIZIONE	CODICE

NOTE

- TUTTE LE MISURE SONO ESPRESSE IN CENTIMETRI
- GLI ANGOLI DI PIEGATURA E POSIZIONAMENTO DELLE BARRE SONO ESPRESSE IN GRADI SESSADECIIMALI
- DIAMETRO MANDRINO DI PIEGATURA BARRE: $\phi \leq 16mm = 4\phi$
 $\phi > 16mm = 7\phi$
- LE DIMENSIONI INDICATE PER LA SAGOMA DELLE BARRE SONO QUELLE ESTERNE MASSIME (SALVO DIVERSA INDICAZIONE SPECIFICA)

LEGENDA

CARATTERISTICHE DEI MATERIALI

- PER CARATTERISTICHE DEI MATERIALI VEDERE ELABORATO: 0 - PARTE GENERALE
00 - GENERALE
00001 - ELABORATI GENERALI
PRESCRIZIONI MATERIALI E NOTE GENERALI
CODICE: 65953 04 EL E 1 11 00 001 00 00 006 00

CONCEDENTE: CONCESSIONARI: **CONCESSIONARI AUTOSTRADALI LOMBARDE** SOCIETA' DI PROGETTO **BREBEM SPA**

CUP E31809000390007

COLLEGAMENTO AUTOSTRADALE DI CONNESSIONE TRA LE CITTA' DI BRESCIA E MILANO

PROCEDURA AUTORIZZATIVA D. LGS 153/2006
DELIBERA C.I.P.E. DI APPROVAZIONE DEL PROGETTO DEFINITIVO N° 19/2016

INTERCONNESSIONE A35-A4 PROGETTO ESECUTIVO

I-INTERCONNESSIONE
II-INTERCONNESSIONE A35-A4
SVAX2 - ADEGUAMENTO SVINCOLO DI TRAVAGLIATO EST SVAD03
ALLARGAMENTO CAVALCAVIA ESISTENTE CVAD04
ARMATURA SPALLA EST, PALI DI FONDAZIONE E BAGGIOLO

PROGETTAZIONE: **interconnessione** VERIFICA: **APPROVATO BDT**

IL PROGETTISTA RESPONSABILE INVESTITORE: **MIRSA PIZZANTI & C. S.p.A.** IN DIRETTORE TECNICO: **MIRSA PIZZANTI & C. S.p.A.**
PRESSIONE OPERAZIONALE: **MIRSA PIZZANTI & C. S.p.A.** CAP: 119 - GIOVE' DEL MONTE
Ordine degli Ingegneri di Parma N. 621

I.D.		IDENTIFICAZIONE ELABORATO		DATA		STATO	
65489	04	AR	E	11	SV	AX2	00

ELABORAZIONE PROGETTUALE		REVISIONE					

IL CONCEDENTE: **CONCESSIONARI AUTOSTRADALI LOMBARDE** IL CONCESSIONARIO: **MIRSA PIZZANTI & C. S.p.A.**