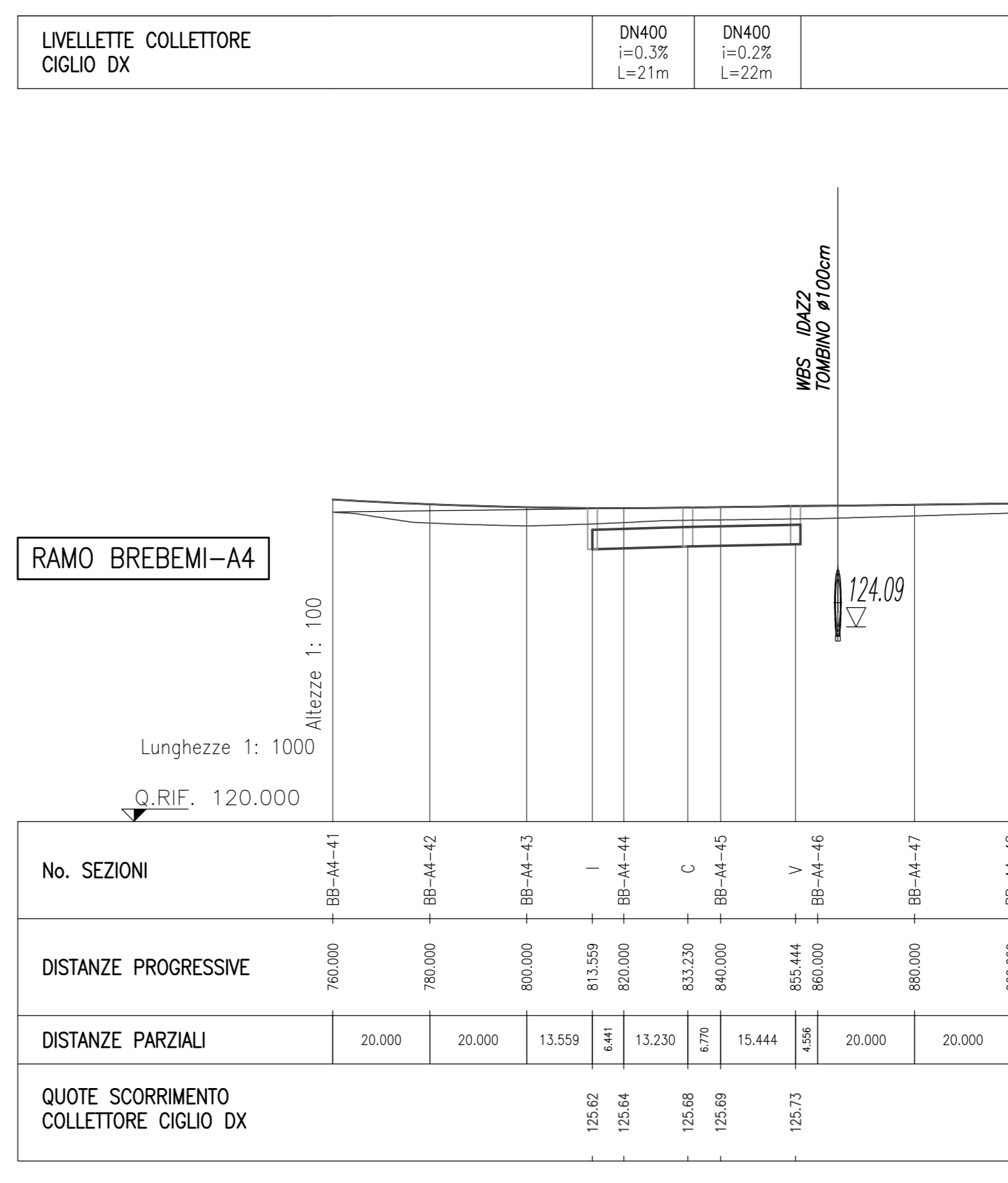
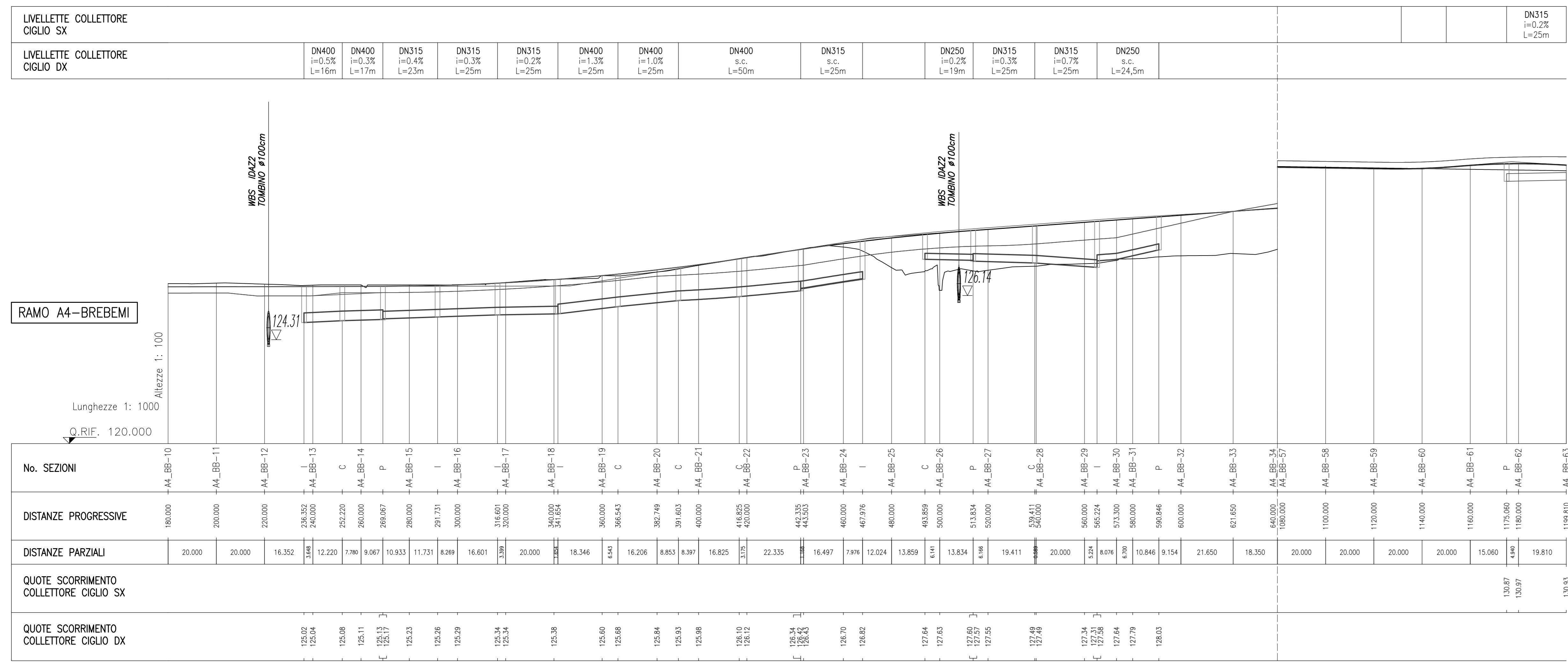


ELABORATI DI RIFERIMENTO	
DESCRIZIONE	CODICE

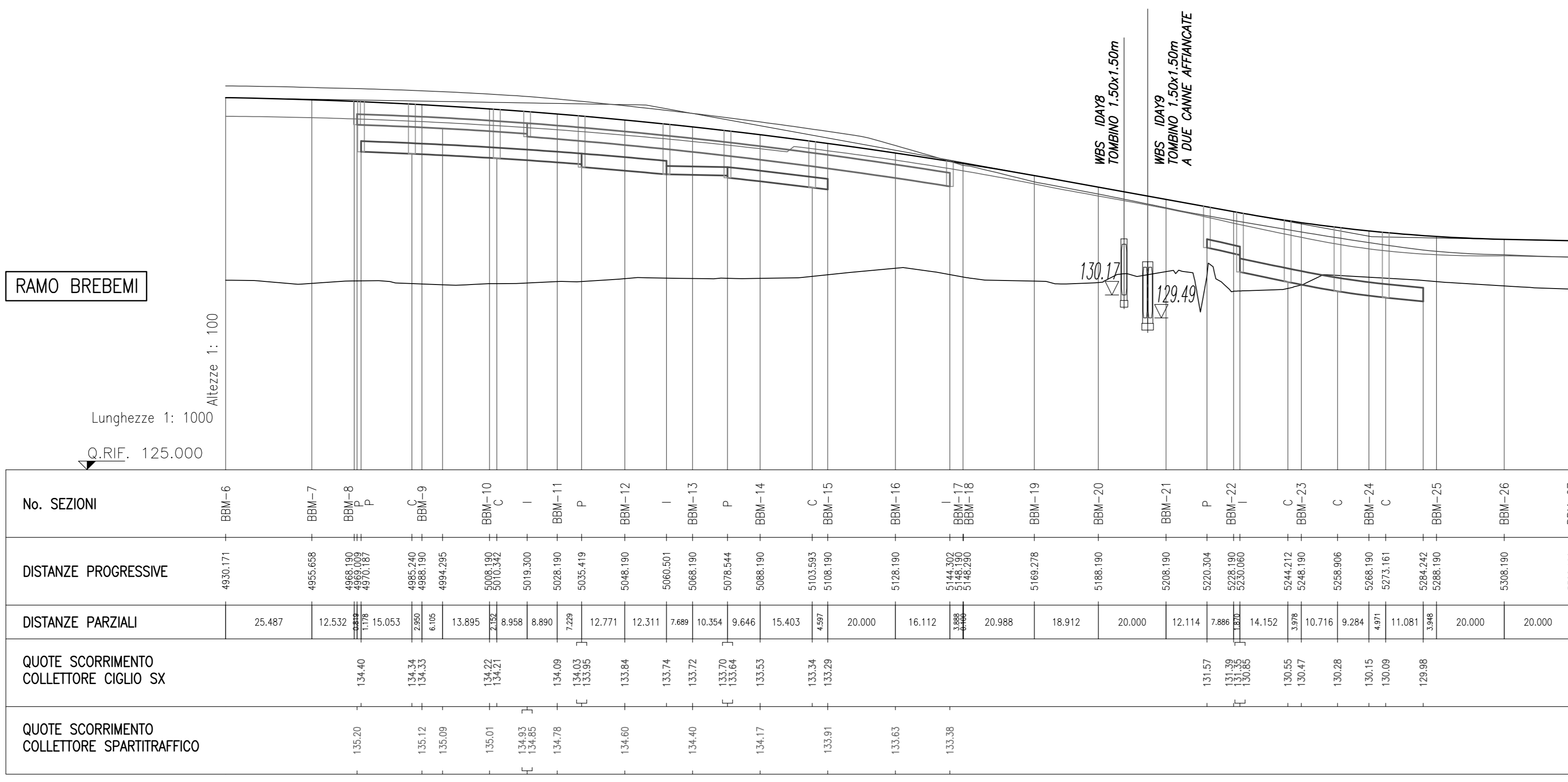
NOTE	

LEGENDA	

CARATTERISTICHE DEI MATERIALI	



LIVELLETTE COLLETTORE CIGLIO SX	DN315 s.c. L=65m	DN400 s.c. L=25m	DN250 s.c. L=19m	DN315 s.c. L=100m	DN250 s.c. L=10m	DN400 s.c. L=45m	DN400 s.c. L=12m
LIVELLETTE COLLETTORE SPARTIRAFFICO	DN315 s.c. L=50m	DN400 s.c. L=125m					



CONCEDENTE: **CONCESSIONARI AUTOSTRADALI LOMBARDE**

CONCESSIONARIA: **SOCIETA' DI PROGETTO BREBEMI SPA**

CUP E31B05000390007

COLLEGAMENTO AUTOSTRADALE DI CONNESSIONE TRA LE CITTÀ DI BRESCIA E MILANO

PROCEDURA AUTORIZZATIVA D. LGS 163/2006
DELIBERA C.I.P.E. DI APPROVAZIONE DEL PROGETTO DEFINITIVO N° 19/2016

INTERCONNESSIONE A35-A4
PROGETTO ESECUTIVO

I-INTERCONNESSIONE
II-INTERCONNESSIONE A35-A4
TAAX2 - SMALTIMENTO ACQUE METEORICHE - INTERCONNESSIONE A35-A5
PROFILO LONGITUDINALE
TAVOLA 2/2

PROGETTAZIONE: **interconnessione** sncrl

VERIFICA: **APPROVATO BDP**

IL PROGETTISTA RESPONSABILE INTERADIZIONE: **PROIEZIONI URBANISTICHE MIPSA PIZZOTTI & C. S.p.A.**
Via S. Pietro 10 - 20121 Milano - Tel. 02 57494111 - Fax 02 57494112
Ordine degli Ingegneri di Padova N. 621

IL DIRETTORE TECNICO: **MIPSA PIZZOTTI & C. S.p.A.**
Via S. Pietro 10 - 20121 Milano - Tel. 02 57494111 - Fax 02 57494112
Ordine degli Ingegneri di Padova N. 631

I.D.	DATA	OPERAZIONE	PROF.	DATA
65532	04/01/11	PR	TA	00/00/00

ELABORAZIONE PROGETTUALE	REVISIONE						
N. REV.	DESCRIZIONE	DATA	REDAATTO	DATA	ESPRIMATTO	DATA	APPROVATO
1							

IL CONCESSIONARIO: **CONCESSIONARI AUTOSTRADALI LOMBARDE**