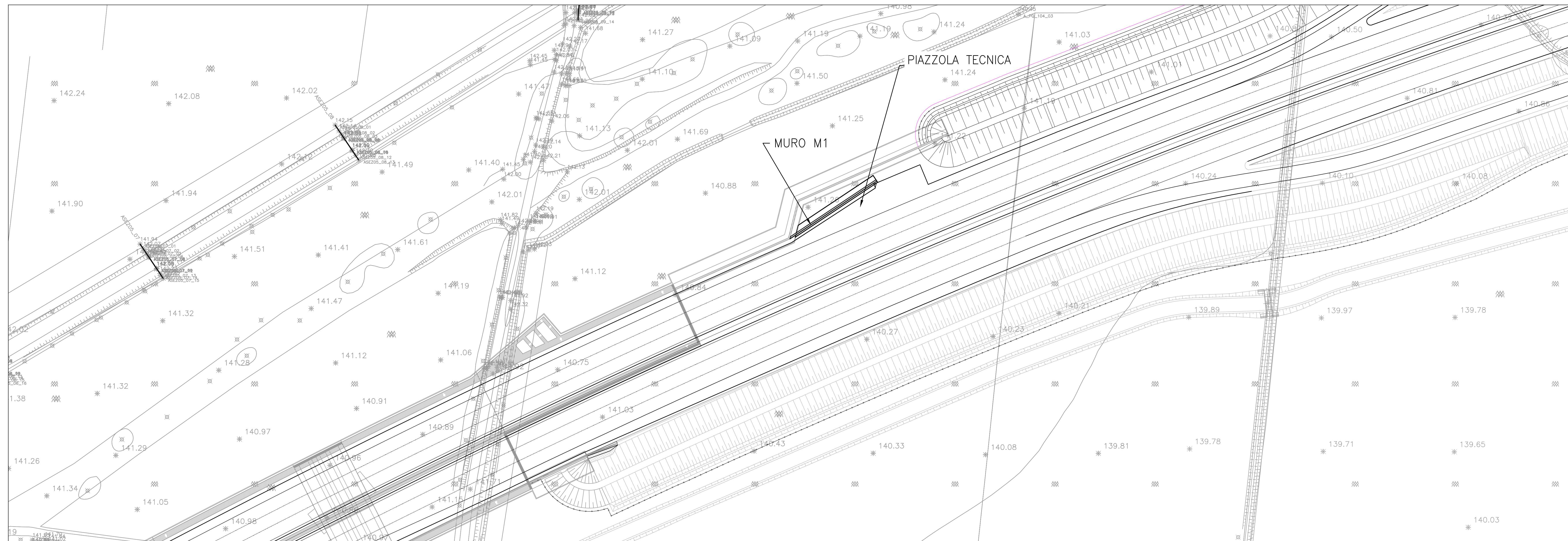


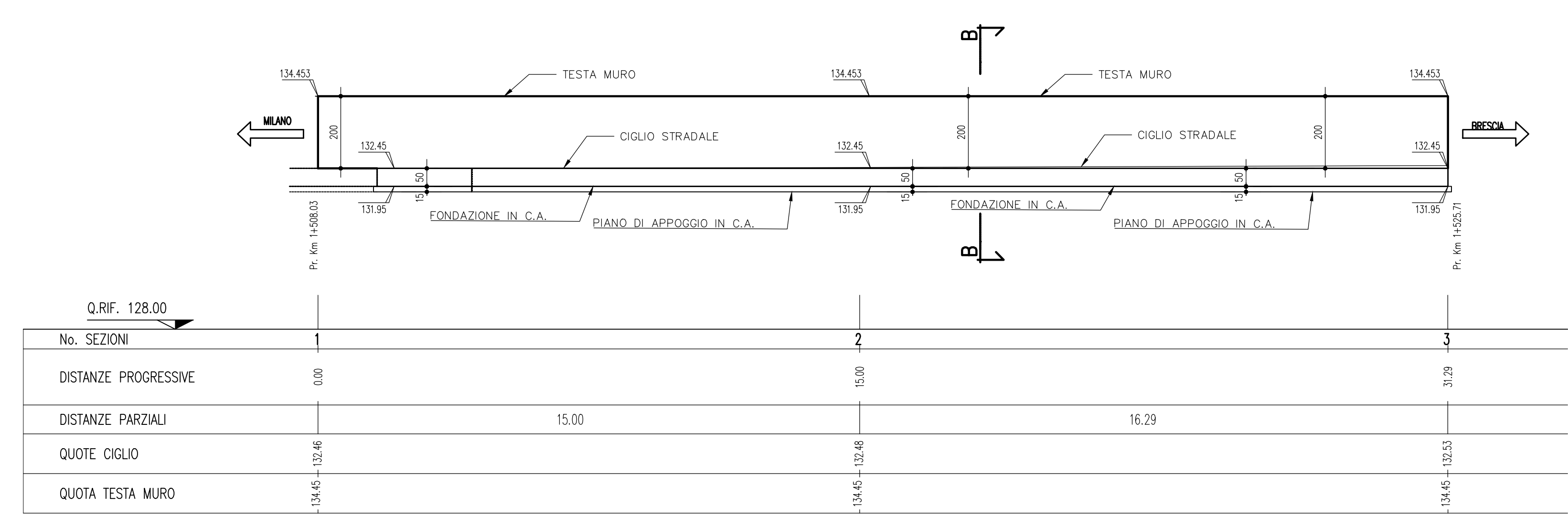
PLANIMETRIA DI INQUADRAMENTO  
Scala 1:500



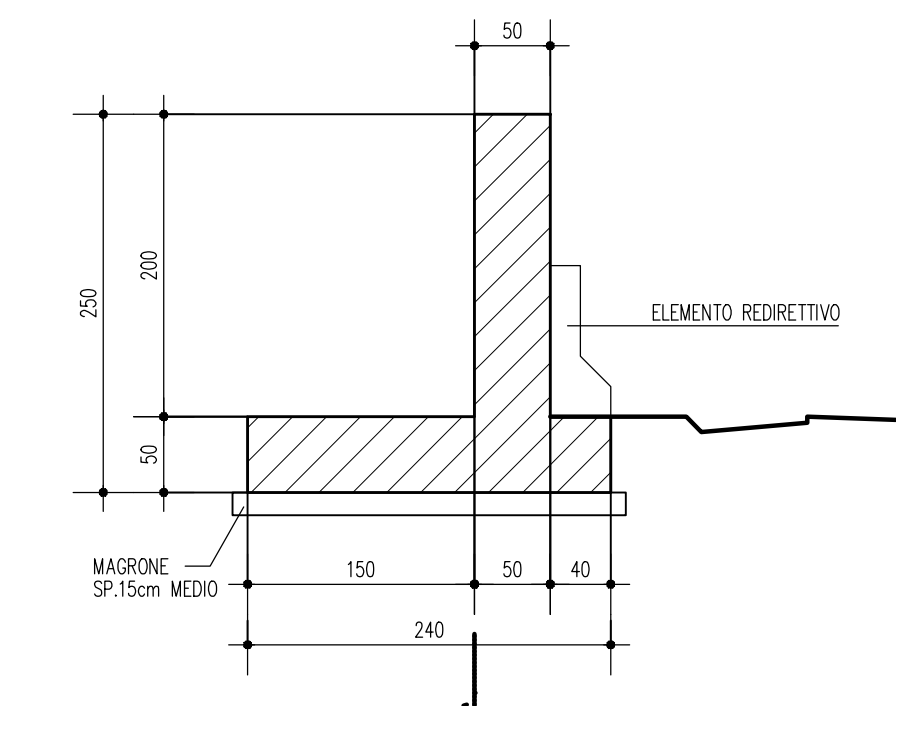
NOTE  
...TUTTE LE MISURE SONO ESPRESSE IN CENTIMETRI  
...TUTTE LE QUOTE ALTIMETRICHE SONO ESPRESSE IN METRI s.l.m.

LEGENDA

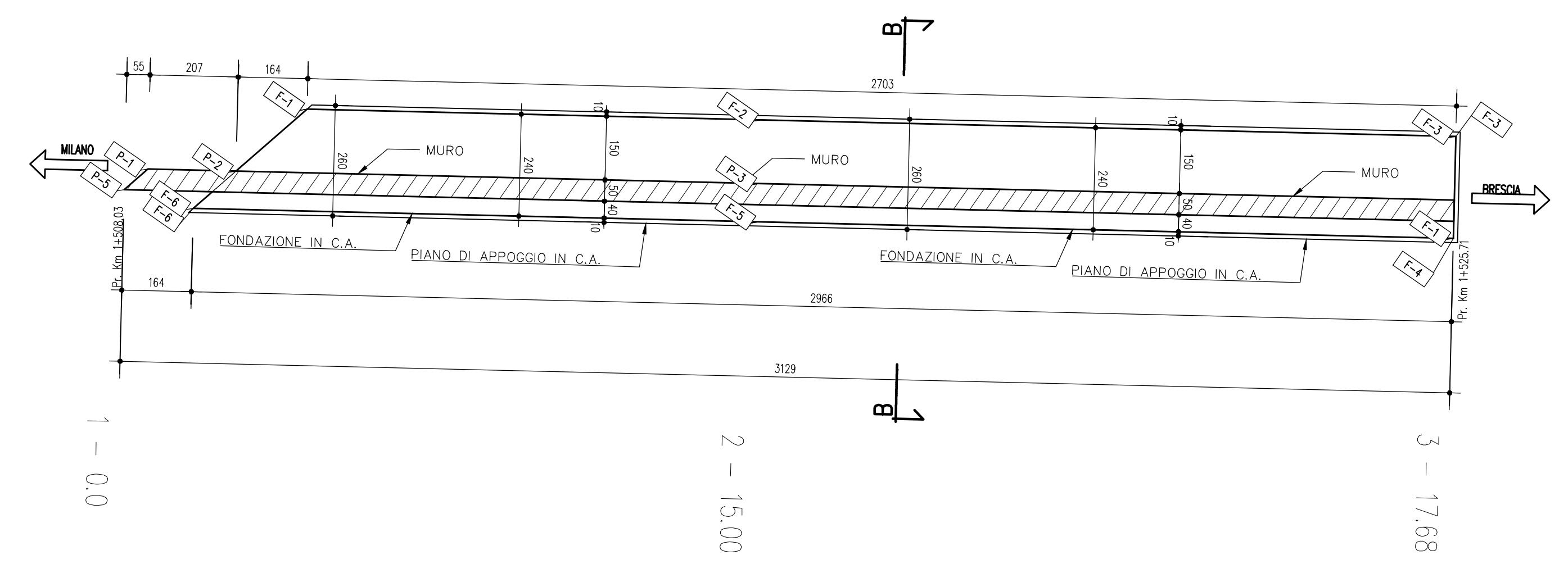
MURO M1-TRAX2 - SEZIONE LONGITUDINALE A-A  
Scala 1:100



MURO M1-TRAX2 - SEZIONE B-B  
Scala 1:50



PIANTA MURO M1-TRAX2  
Scala 1:100



Coordinate Punti Fondazione			Coordinate Punti Fondazione		
	X	Y	X	Y	
F-1	3466162.901	6509587.437	P-1	3466160.640	6509584.132
F-2	3466171.793	6509593.351	P-2	3466162.366	6509585.281
F-3	3466185.410	6509602.407	P-3	3466172.623	6509592.102
F-4	3466186.739	6509600.409	P-4	3466186.241	6509601.158
F-5	3466173.121	6509591.352	P-5	3466160.462	6509583.413
F-6	3466162.046	6509583.987			

CARATTERISTICHE DEI MATERIALI

- PER CARATTERISTICHE DEI MATERIALI VEDERE ELABORATO :  
0 - PARTE GENERALE  
00001 - ELABORATI GENERALI  
00002 - ELABORATI GENERALI  
00003 - ELABORATI GENERALI  
00004 - ELABORATI GENERALI  
00005 - ELABORATI GENERALI  
00006 - ELABORATI GENERALI  
00007 - ELABORATI GENERALI  
00008 - ELABORATI GENERALI  
00009 - ELABORATI GENERALI  
00010 - ELABORATI GENERALI  
00011 - ELABORATI GENERALI  
00012 - ELABORATI GENERALI  
00013 - ELABORATI GENERALI  
00014 - ELABORATI GENERALI  
00015 - ELABORATI GENERALI  
00016 - ELABORATI GENERALI  
00017 - ELABORATI GENERALI  
00018 - ELABORATI GENERALI  
00019 - ELABORATI GENERALI  
00020 - ELABORATI GENERALI  
00021 - ELABORATI GENERALI  
00022 - ELABORATI GENERALI  
00023 - ELABORATI GENERALI  
00024 - ELABORATI GENERALI  
00025 - ELABORATI GENERALI  
00026 - ELABORATI GENERALI  
00027 - ELABORATI GENERALI  
00028 - ELABORATI GENERALI  
00029 - ELABORATI GENERALI  
00030 - ELABORATI GENERALI  
00031 - ELABORATI GENERALI  
00032 - ELABORATI GENERALI  
00033 - ELABORATI GENERALI  
00034 - ELABORATI GENERALI  
00035 - ELABORATI GENERALI  
00036 - ELABORATI GENERALI  
00037 - ELABORATI GENERALI  
00038 - ELABORATI GENERALI  
00039 - ELABORATI GENERALI  
00040 - ELABORATI GENERALI  
00041 - ELABORATI GENERALI  
00042 - ELABORATI GENERALI  
00043 - ELABORATI GENERALI  
00044 - ELABORATI GENERALI  
00045 - ELABORATI GENERALI  
00046 - ELABORATI GENERALI  
00047 - ELABORATI GENERALI  
00048 - ELABORATI GENERALI  
00049 - ELABORATI GENERALI  
00050 - ELABORATI GENERALI  
00051 - ELABORATI GENERALI  
00052 - ELABORATI GENERALI  
00053 - ELABORATI GENERALI  
00054 - ELABORATI GENERALI  
00055 - ELABORATI GENERALI  
00056 - ELABORATI GENERALI  
00057 - ELABORATI GENERALI  
00058 - ELABORATI GENERALI  
00059 - ELABORATI GENERALI  
00060 - ELABORATI GENERALI  
00061 - ELABORATI GENERALI  
00062 - ELABORATI GENERALI  
00063 - ELABORATI GENERALI  
00064 - ELABORATI GENERALI  
00065 - ELABORATI GENERALI  
00066 - ELABORATI GENERALI  
00067 - ELABORATI GENERALI  
00068 - ELABORATI GENERALI  
00069 - ELABORATI GENERALI  
00070 - ELABORATI GENERALI  
00071 - ELABORATI GENERALI  
00072 - ELABORATI GENERALI  
00073 - ELABORATI GENERALI  
00074 - ELABORATI GENERALI  
00075 - ELABORATI GENERALI  
00076 - ELABORATI GENERALI  
00077 - ELABORATI GENERALI  
00078 - ELABORATI GENERALI  
00079 - ELABORATI GENERALI  
00080 - ELABORATI GENERALI  
00081 - ELABORATI GENERALI  
00082 - ELABORATI GENERALI  
00083 - ELABORATI GENERALI  
00084 - ELABORATI GENERALI  
00085 - ELABORATI GENERALI  
00086 - ELABORATI GENERALI  
00087 - ELABORATI GENERALI  
00088 - ELABORATI GENERALI  
00089 - ELABORATI GENERALI  
00090 - ELABORATI GENERALI  
00091 - ELABORATI GENERALI  
00092 - ELABORATI GENERALI  
00093 - ELABORATI GENERALI  
00094 - ELABORATI GENERALI  
00095 - ELABORATI GENERALI  
00096 - ELABORATI GENERALI  
00097 - ELABORATI GENERALI  
00098 - ELABORATI GENERALI  
00099 - ELABORATI GENERALI  
00100 - ELABORATI GENERALI

CONCEDENTE  
CONCESSIONARI  
AUTOSTRADALI  
LOMBARDE

CONCESSIONARIA  
SOCIETA' DI PROGETTO  
**BREMI SPA**

CUP E31809000390007

### COLLEGAMENTO AUTOSTRADALE DI CONNESSIONE TRA LE CITA' DI BRESCIA E MILANO

PROCEDURA AUTORIZZATIVA D. LGS 163/2006  
DELIBERA C.I.P.E. DI APPROVAZIONE DEL PROGETTO DEFINITIVO N° 19/2016

## INTERCONNESSIONE A35-A4 PROGETTO ESECUTIVO

I-INTERCONNESSIONE  
I1-INTERCONNESSIONE A35-A4  
TRAX2 - ADEGUAMENTO RADDOPPIO CARREGGIATA TRINCEA TRAO2 PROG. 0+820 - 2+000  
MURO PIAZZOLA TECNICA DA PK 1+508,40 A PK 1+539,78 (M1)  
CARPENTERIA

PROGETTAZIONE: **interconnessione** S.p.A.  
IL PROGETTISTA RESPONSABILE INDIRIZIONE: **MIRSA PIZZANTI & C. S.p.A.**  
PRESSIONI SPECIFICHE: **PIZZANTI & C. S.p.A.**  
IN DIRETTORE TECNICO: **MIRSA PIZZANTI & C. S.p.A.**  
C.I.P.E. - 18 - ROMA (RM)  
C.I.P.E. - 18 - ROMA (RM)  
Ordine degli Ingegneri di Parma N. 621  
Ordine degli Ingegneri di Parma N. 631

VERIFICA: **APPROVATO BDI**

I.D.		IDENTIFICAZIONE ELABORATO		DATA		STATO	
NUMERO	VERSIONE	PROGETTO	REVISIONE	ELABORAZIONE	VERIFICA	APPROVAZIONE	VALIDITA'
65562	04	CP	E	I1	TR	AX2	00 00 001 00 A 00

ELABORAZIONE PROGETTUALE		REVISIONE					
NO.	REV.	DESCRIZIONE	DATA	REDAZIONE	DATA	ESTRUTTORE	DATA
1	01	CONDIZIONE	01/01/2016	PIZZANTI	01/01/2016	PIZZANTI	01/01/2016

IL CONCESSIONARIO  
Societa' di Progetto  
**BREMI SPA**