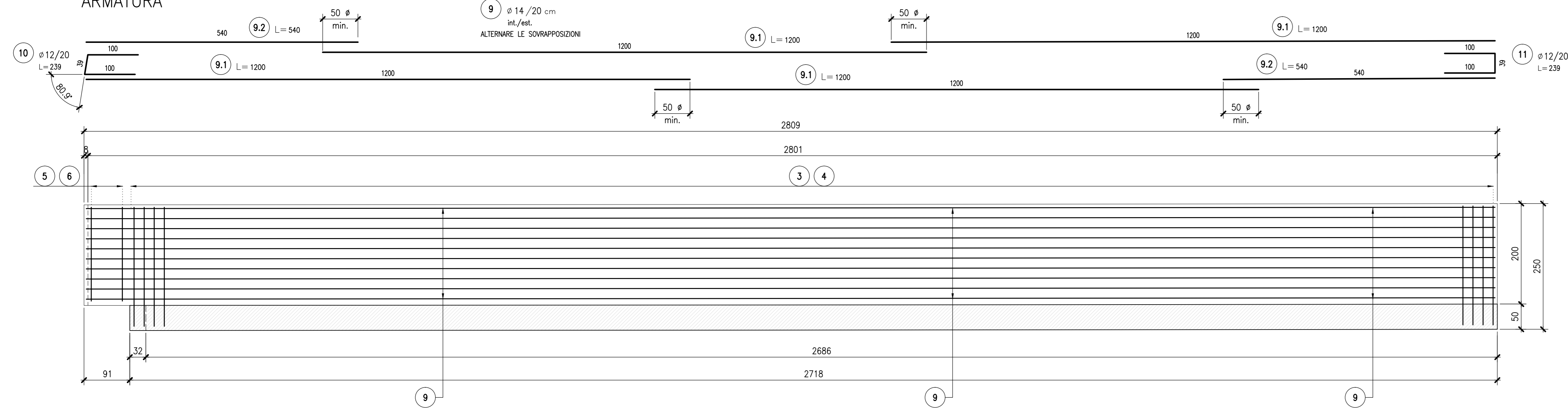


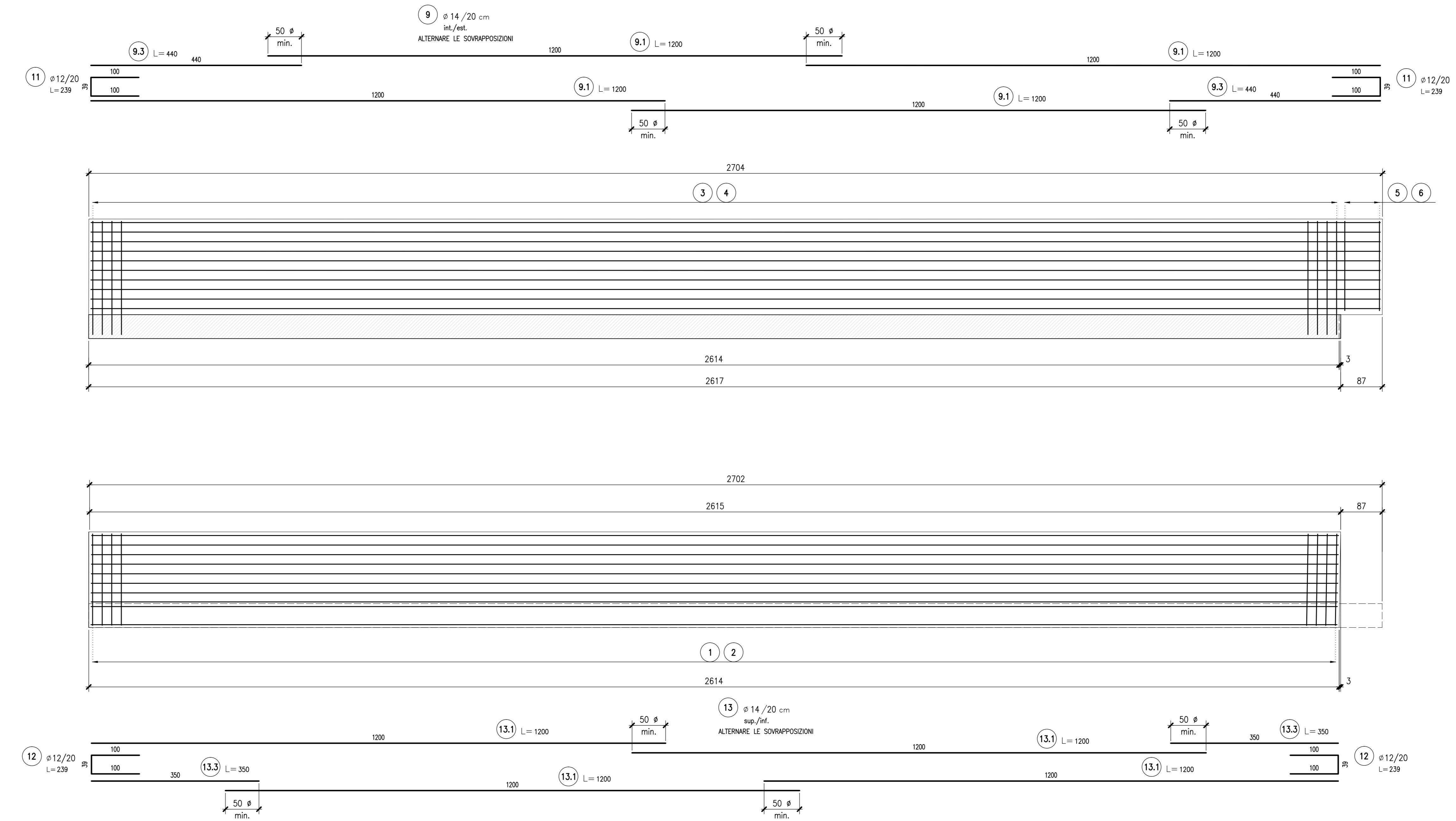
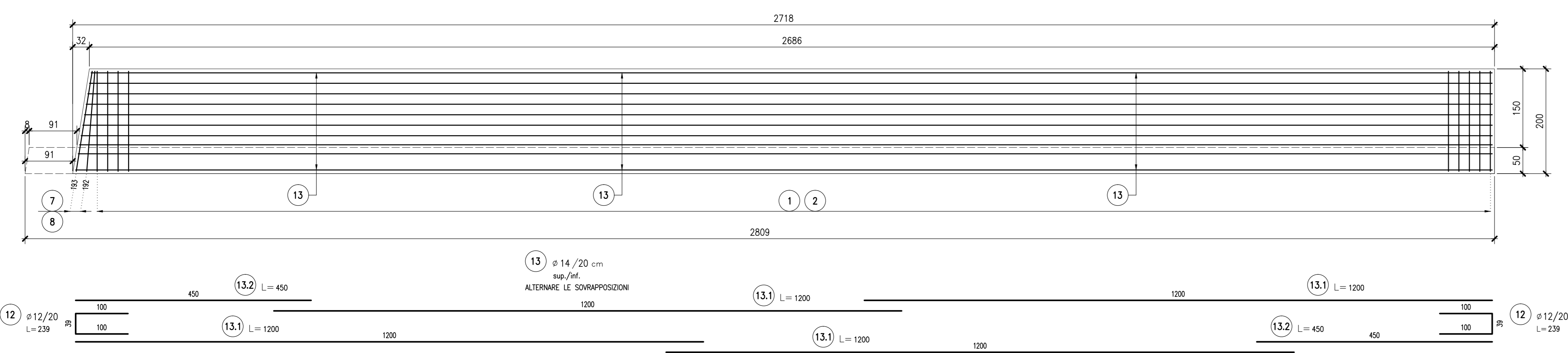
SEZIONE LONGITUDINALE 1:50

ARMATURA



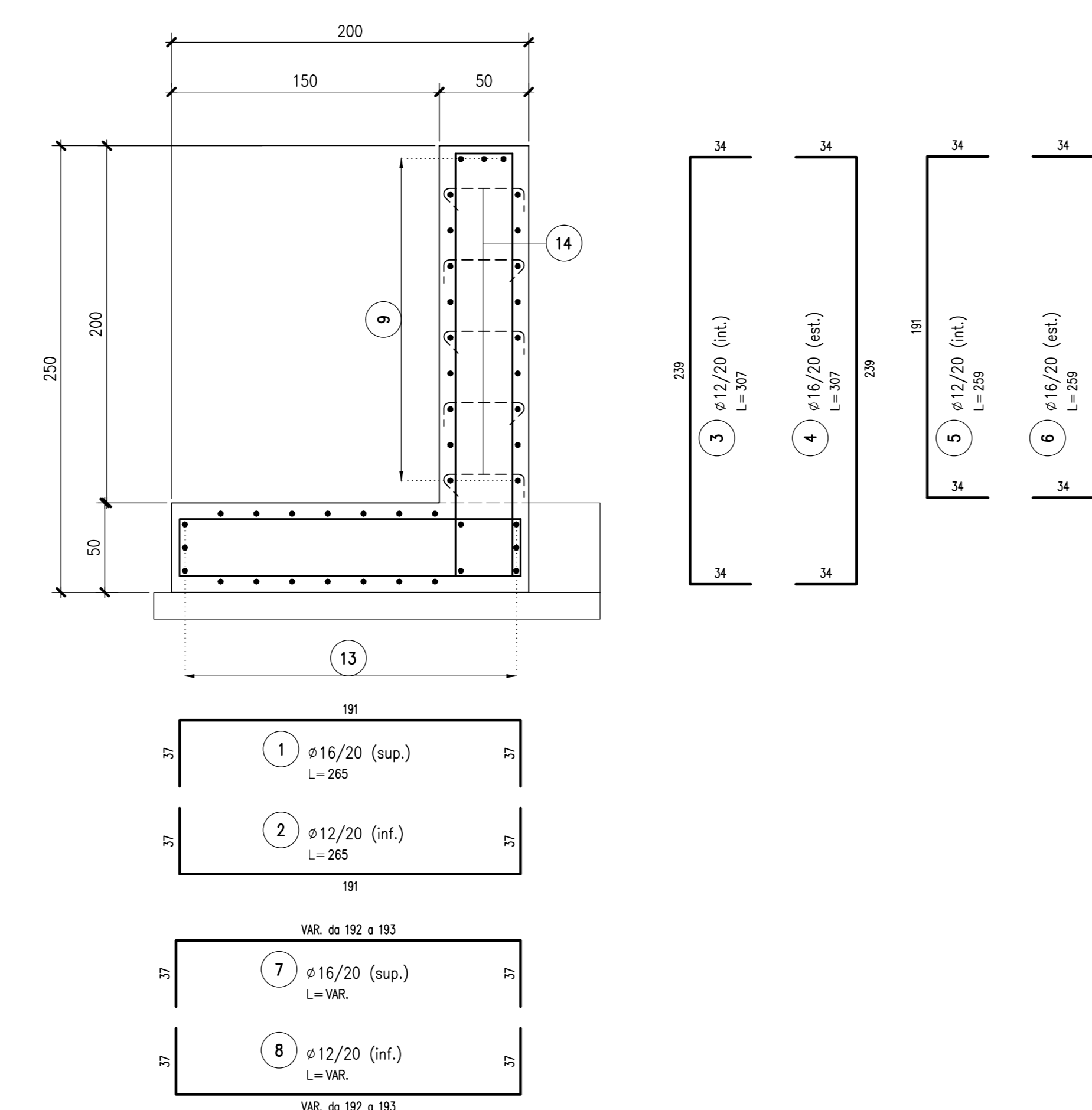
PIANTA FONDAZIONE 1:50

ARMATURA



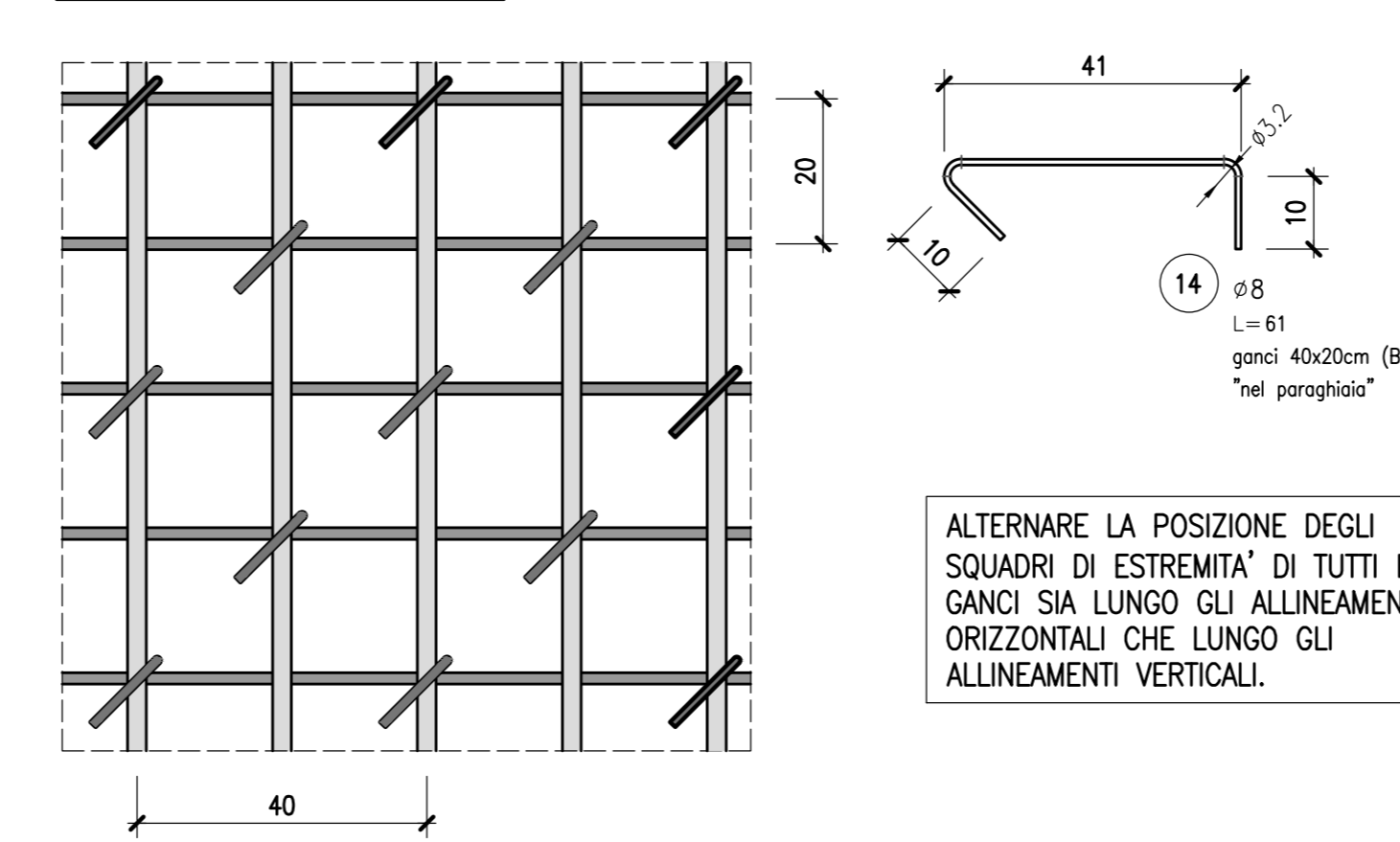
SEZIONE TRASVERSALE 1:25

ARMATURA



DETTAGLIO DISPOSIZIONE GANCI 1:10

VISTA FRONTALE



ELABORATI DI RIFERIMENTO	
DESCRIZIONE	CODICE

NOTE
 _TUTTE LE MISURE SONO ESPRESSE IN CENTIMETRI
 _TUTTE LE QUOTE ALTIMETRICHE SONO ESPRESSE IN METRI s.l.m.

LEGENDA

CARATTERISTICHE DEI MATERIALI

PER CARATTERISTICHE DEI MATERIALI VEDERE ELABORATO:
 0 - PARTE GENERALE
 01 - GENERALE
 0001 - ELABORATI GENERALI
 PRESCRIZIONI MATERIALI E NOTE GENERALI
 CODICE: 82004 04 01 11 00 001 00 00 006 00

CONCEDENTE: CONCESSIONARIA
 CONFESSIONI AUTOSTRADALI LOMBARDE S.p.A. SOCIETA' IN PROGETTO BREBEHMI SPA

CUP E318D0000390007

COLLEGAMENTO AUTOSTRADE DI CONNESSIONE TRA LE CITTA' DI BRESCIA E MILANO

PROCEDURA AUTORIZZATIVA D. LGS 1/63/2006
 DELIBERA C.I.P.E. DI APPROVAZIONE DEL PROGETTO DEFINITIVO N° 1/9/2016

INTERCONNESSIONE A35-A4
PROGETTO ESECUTIVO

I-INTERCONNESSIONE
11-INTERCONNESSIONE A35-A4

TRAX2 - ADEGUAMENTO RADDOPPIO CARREGGIATA TRINCEA TRAD2 PROG. D+820 - 2+000
 MURD PIAZZOLA TECNICA DA PK 1+851,78 A PK 1+913,31 (M2)
 ARMATURA

PROGETTAZIONE: **interconnessione** s.p.a.
 L. PROGETTA RESPONSABILE INTERAZIONE
 PRESIDENTE SPECIALISTICO
 MARCA PENNELLI & C. S.p.A.
 Via S. Agostino 40, 25100
 03049-021 Bergamo, C. Italia, 8, 201

IN DOTAZIONE TECNICA
 MARCA PENNELLI & C. S.p.A.
 Via S. Agostino 40, 25100
 03049-021 Bergamo, C. Italia, 8, 201

VERIFICA: **interconnessione** s.p.a.
 L. VERIFICAZIONE RESPONSABILE INTERAZIONE
 PRESIDENTE SPECIALISTICO
 MARCA PENNELLI & C. S.p.A.
 Via S. Agostino 40, 25100
 03049-021 Bergamo, C. Italia, 8, 201

LIB.	PROG.	DATA	IDENTIFICAZIONE ELABORATO	REVISIONE	REVISIONE	REVISIONE	REVISIONE	REVISIONE	REVISIONE			
65565	04	AR	E	11	TR	AX2	00	00	002	00	A	00

ELABORAZIONE PROGETTUALE
 IL PROGETTO
 MARCA PENNELLI & C. S.p.A.
 Via S. Agostino 40, 25100
 03049-021 Bergamo, C. Italia, 8, 201

IL CONCEDEENTE: CONCESSIONI AUTOSTRADALI LOMBARDE S.p.A.

IL CONCESSIONARIO: Società di Progetto BREBEHMI SPA