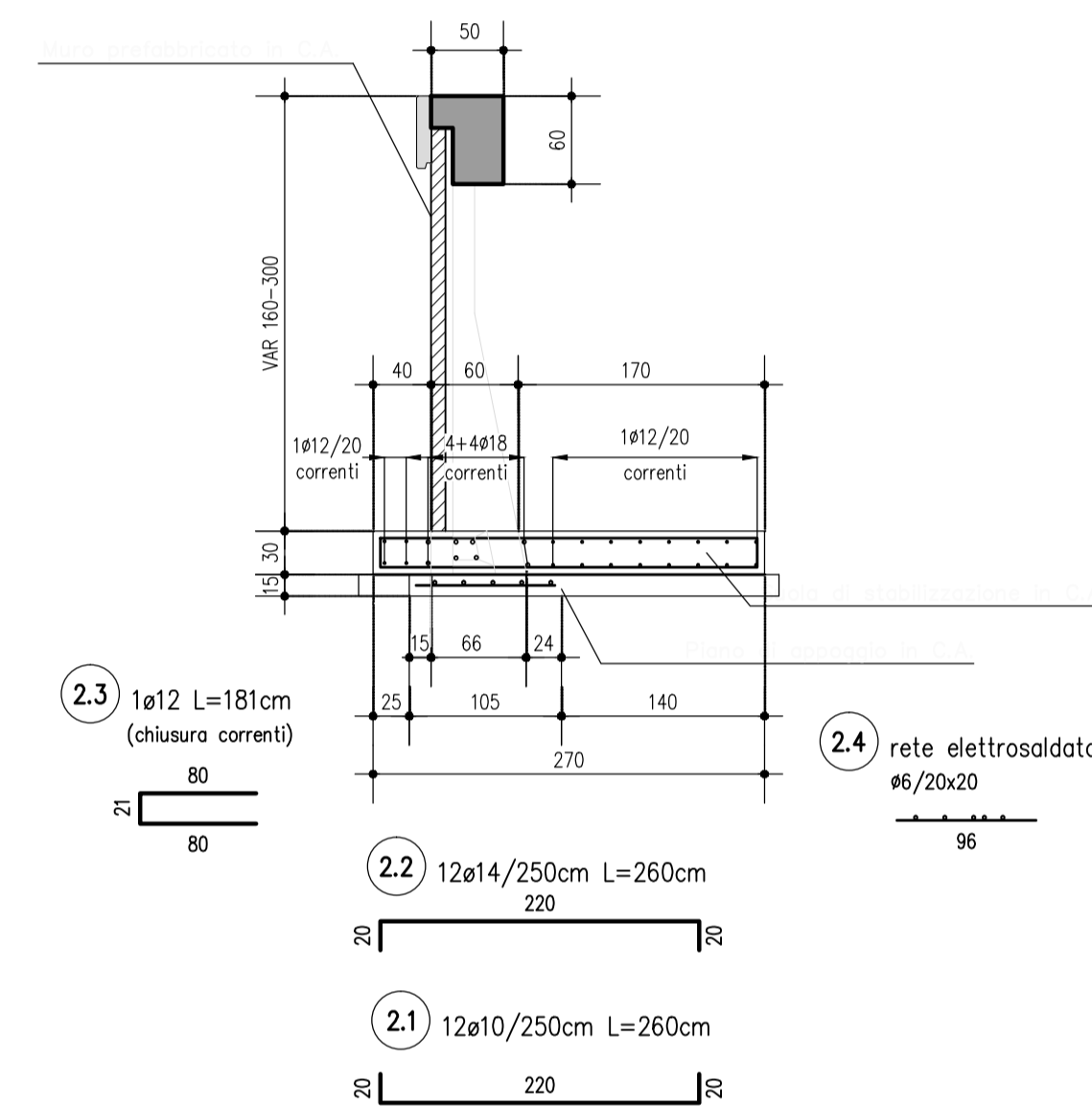


SEZIONE MURO PREFABBRICATO 1:50



ARMATURA CORDOLO - 1:20

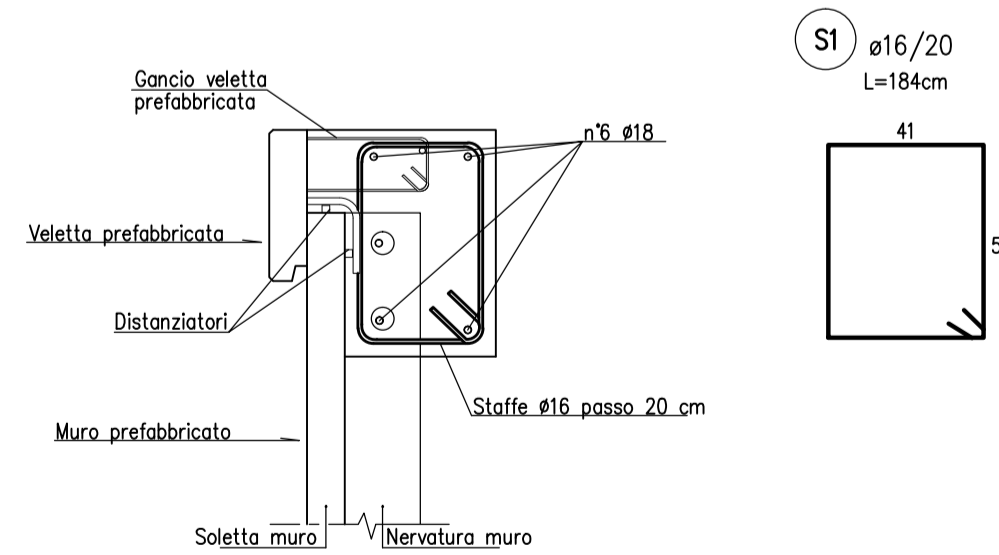
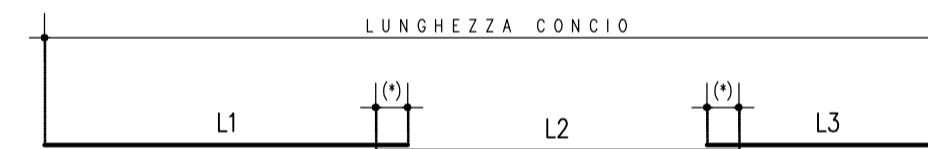


TABELLA FERRI LONGITUDINALI (CORRENTI)

CONCIO L = 25.00 m				CONCIO L = 13.38 m			
	ø (mm)	LUNGHEZZA (cm)	SOVRAPPOSIZIONE (*) (cm)		ø (mm)	LUNGHEZZA (cm)	SOVRAPPOSIZIONE (*) (cm)
L1		1200		L1		900	
L2	18/20/26	1200	105	L2	18/20/26	533	105
L3		300	105	L3		-	-
L1		1200		L1		900	
L2	12/14/16	1200	80	L2	12/14/16	558	80
L3		250	80	L3		-	-

CONCIO L = 20.00 m				CONCIO L = 10.00 m			
	ø (mm)	LUNGHEZZA (cm)	SOVRAPPOSIZIONE (*) (cm)		ø (mm)	LUNGHEZZA (cm)	SOVRAPPOSIZIONE (*) (cm)
L1		1200		L1		991	
L2	18/20/26	895	105	L2	18/20/26	-	-
L3		-	-	L3		-	-
L1		1200		L1		991	
L2	12/14/16	870	80	L2	12/14/16	-	-
L3		-	-	L3		-	-



ELABORATI DI RIFERIMENTO

DESCRIZIONE CODICE

NOTE

_TUTTE LE MISURE SONO ESPRESSE IN CENTIMETRI
_TUTTE LE QUOTE ALTIMETRICHE SONO ESPRESSE IN METRI s.l.m.

LEGENDA

CARATTERISTICHE DEI MATERIALI

- PER CARATTERISTICHE DEI MATERIALI VEDERE ELABORATO :
0 - PARTE GENERALE
00 - GENERALE
0001 - ELABORATI GENERALI
PRESCRIZIONI MATERIALI E NOTE GENERALI
CODICE 65953 04 EL E I I 00 00 00 00 006 00

CUP E31B05000390007

**COLLEGAMENTO AUTOSTRADE
DI CONNESSIONE TRA LE CITTÀ DI
BRESCIA E MILANO**

PROCEDURA AUTORIZZATIVA D. LGS 163/2006
DELIBERA C.I.P.E. DI APPROVAZIONE DEL PROGETTO DEFINITIVO N° 19/2016

**INTERCONNESSIONE A35-A4
PROGETTO ESECUTIVO**

**I-INTERCONNESSIONE
I1-INTERCONNESSIONE A35-A4**

TRAX3 - ADEGUAMENTO RADDOPPIO CARREGGIATA TRINCEA TRA03 PROG. 2+000 - 2+800
MURO DI CONTRORIPA DA PK 2+314 A PK 2+483,38

ARMATURA

PROGETTAZIONE: VERIFICA:

IL PROGETTISTA RESPONSABILE INTERAGRAZIONE PRESTAZIONI SPECIALISTICHE
IMPRESA PIZZAROTTI e C. S.p.A.
Dott. Ing. Sabaria Del Balzo
Ordine degli Ingegneri di Parma N. 821

IN DIRETTORE TECNICO
IMPRESA PIZZAROTTI e C. S.p.A.
Dott. Ing. Sabaria Del Balzo
Ordine degli Ingegneri di Potenza N. 631

I.D.	IDENTIFICAZIONE ELABORATO										DATA:		
65586	EMITT.	TRAC.	PAR.	REA.	PROG.	TRATTO	PARTE	STATO	REV.	REVISIONE	REVISIONE	REVISIONE	
	04	AR	E	I	11	TR	AX3	00	00	001	00	A	00

ELABORAZIONE PROGETTUALE REVISIONE

N.	REV.	DESCRIZIONE	DATA	REDATTO	DATA	CONTROLLATO	DATA	APPROVATO
A	00	EMESIONE	2016/05	PACENTINI	2016/05	MAZZOLI	2016/05	MAZZOLI

IL PROGETTISTA
PACENTINI INGEGNERI s.r.l.
Dott. Ing. Pacentini
Ordine degli Ingegneri di Bologna N. 4152

IL CONCESSIONARIO
Società di Progetto
BREBEMI SPA

IL PRESENTE DOCUMENTO NON POTRÀ ESSERE COPIATO, RIPRODOTTO O ALTAMENTE PUBBLICATO, IN TUTTO O IN PARTE, SENZA IL CONSENSO SCRITTO DELLA SGP BREBEMI S.P.A. CON UTILIZZO NON AUTORIZZATO SARIÈ PERSUASO A NOMI DI LEGGE. THIS DOCUMENT MAY NOT BE COPIED, REPRODUCED OR PUBLISHED, EITHER IN PART OR IN ITS ENTIRETY, WITHOUT THE WRITTEN PERMISSION OF SGP BREBEMI S.P.A. UNAUTHORIZED USE WILL BE PROSECUTED BY LAW.