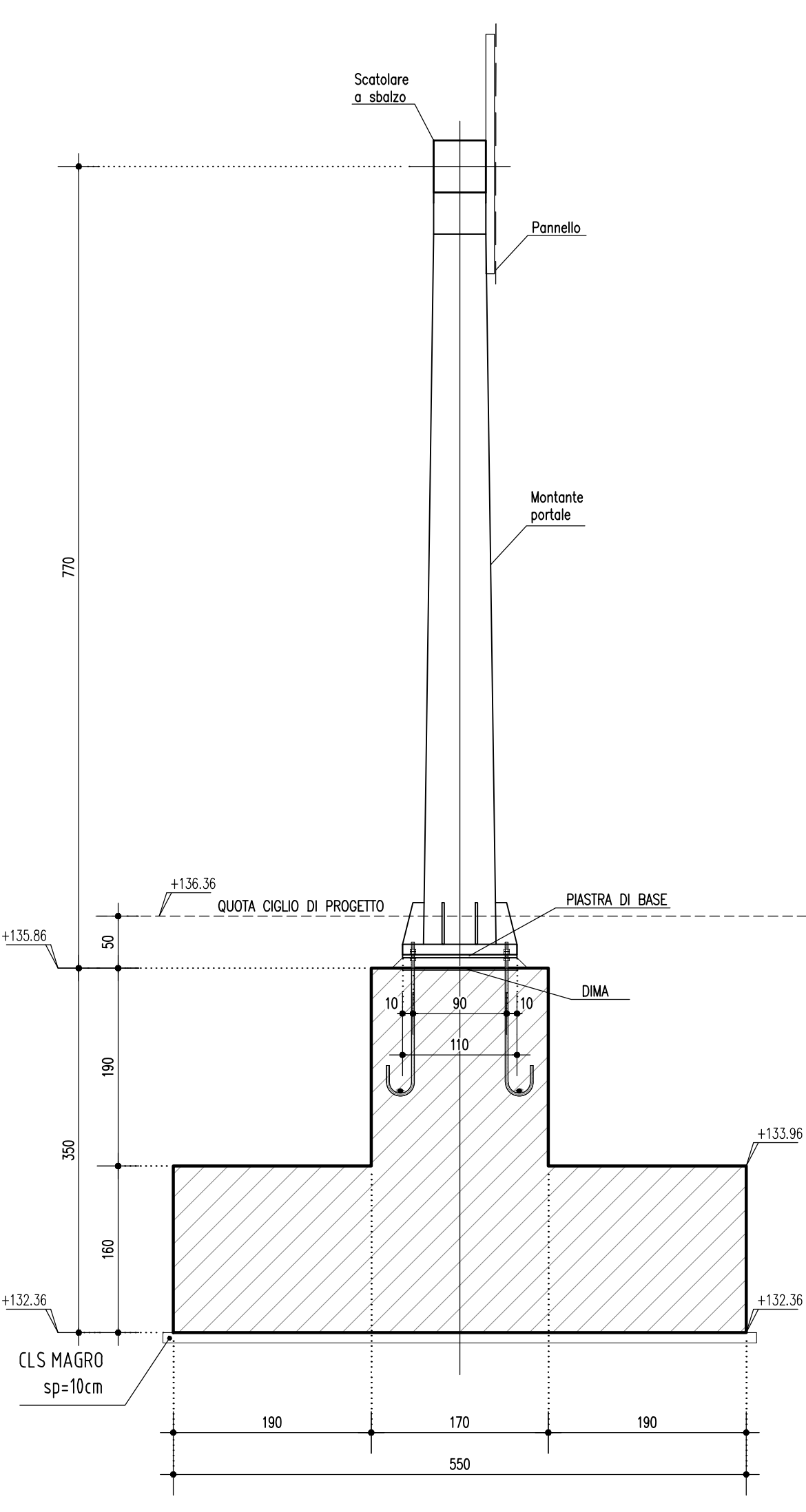


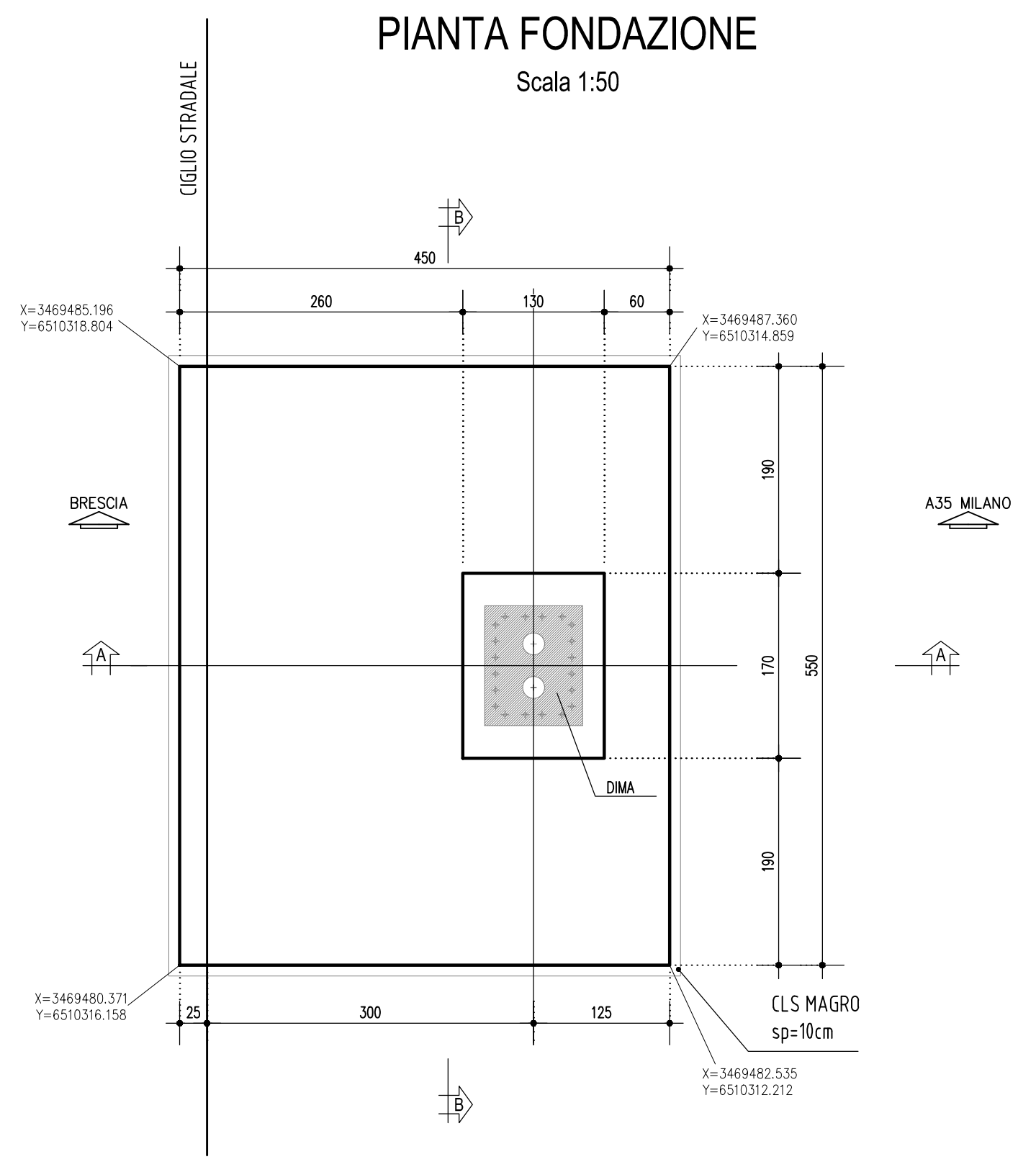
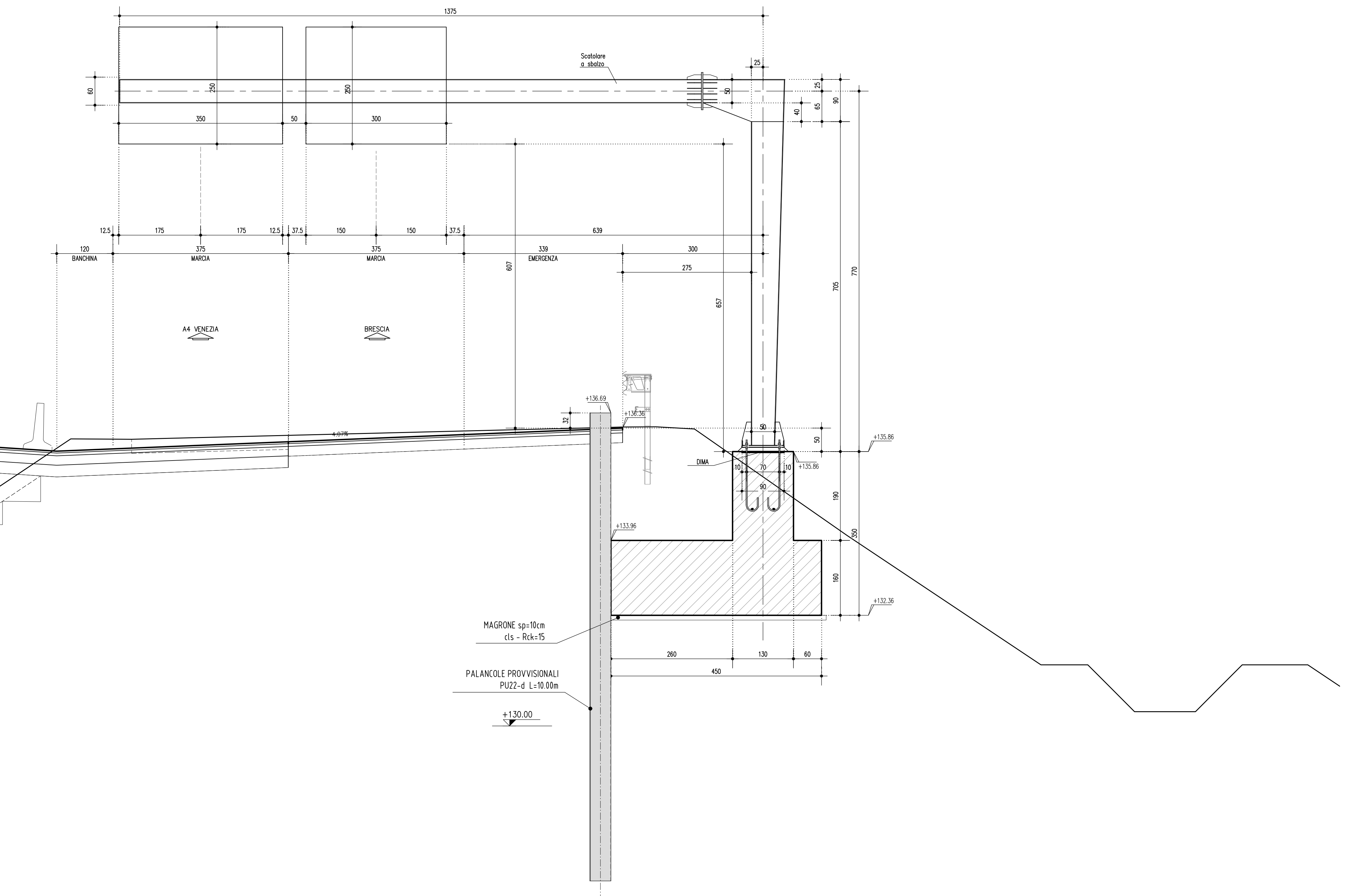
### SEZIONE B-B

Scala 1:50



### SEZIONE A-A

Scala 1:50



### NOTE

- TUTTE LE MISURE SONO ESPRESSE IN CENTIMETRI, SALVO DOVE DIVERSAMENTE INDICATO
- LE PROGRESSIVE SONO ESPRESSE IN METRI, SALVO DOVE DIVERSAMENTE INDICATO
- LE QUOTE ALTIMETRICHE SONO ESPRESSE IN METRI S.L.M.M., SALVO DOVE DIVERSAMENTE INDICATO
- LE PROGRESSIVE INDICATE SONO RIFERITE ALLE PROGRESSIVE DEGLI ASSI DI TRACCIAMENTO DEI RAMI A CUI FANNO RIFERIMENTO

- LA SEGNALETICA DI INDICAZIONE DEVE ESSERE APPROVATA DA COMITATO PERMANENTE PER LA SEGNALETICA - SOTTOCOMITATO PER LA TOPONOMASTICA

PER LA CARPENTERIA ED ARMATURA DEL PORTALE SI VEDONO I SEGUENTI ELABORATI:  
 00002 - ELABORATI TIPOLOGICI - SEGNALETICA VERTICALE - FONDAZIONE PER PORTALI FINO A 14m - CARPENTERIA  
 Codice: 66062  
 00002 - ELABORATI TIPOLOGICI - SEGNALETICA VERTICALE - FONDAZIONE PER PORTALI FINO A 14m - ARMATURA  
 Codice: 66063

### LEGENDA

### CARATTERISTICHE DEI MATERIALI

CONCEDENTE: CONCESSIONARI AUTOSTRADALI LOMBARDE  
 CONCESSIONARIA: SOCIETA' DI PROGETTO BREBEM SPA  
 CUP E3180500390007

## COLLEGAMENTO AUTOSTRADALE DI CONNESSIONE TRA LE CITTÀ DI BRESCIA E MILANO

PROCEDURA AUTORIZZATIVA D. LGS 163/2006  
 DELIBERA C.I.P.E. DI APPROVAZIONE DEL PROGETTO DEFINITIVO N° 19/2016

### INTERCONNESSIONE A35-A4 PROGETTO ESECUTIVO

I - INTERCONNESSIONE  
 II - INTERCONNESSIONE A35-A4  
 FSAX4 - SEGNALETICA - INTERCONNESSIONE A35-A4 DA PROG. 5+060  
 SEGNALETICA VERTICALE

RAMO BBM - PROG. 4+919,05 - PORTALE 13,75M - SEZIONE TRASVERSALE E CARPENTERIA

PROGETTAZIONE: **interconnessione** SCSRL  
 VERIFICA: **BDF**

IL PROGETTISTA RESPONSABILE INTERADZIONE: **MIRCA FERRARI & C. S.p.A.**  
 PRESSIONE SPONSORIZIATA: **MIRCA FERRARI & C. S.p.A.**  
 I.C.A.R. 100 - PAVIA (MI)  
 Ordine degli Ingegneri di PAVIA N. 4152

IL DIRETTORE TECNICO: **ING. PIETRO BODINI**  
 Ordine degli Ingegneri di PAVIA N. 431

PROG.	DATA	REDAZIONE	VERIFICA	PROVA	OPERA	PROVA	PROVA	PROVA	PROVA
65602	04	SZ	E	II	FS	AX4	00	00	007

ELABORAZIONE PROGETTUALE

PROGETTISTA	REDAZIONE	VERIFICA	PROVA	OPERA	PROVA	PROVA	PROVA
MIRCA FERRARI & C. S.p.A.							

IL CONCESSIONARIO: **BREBEM SPA**