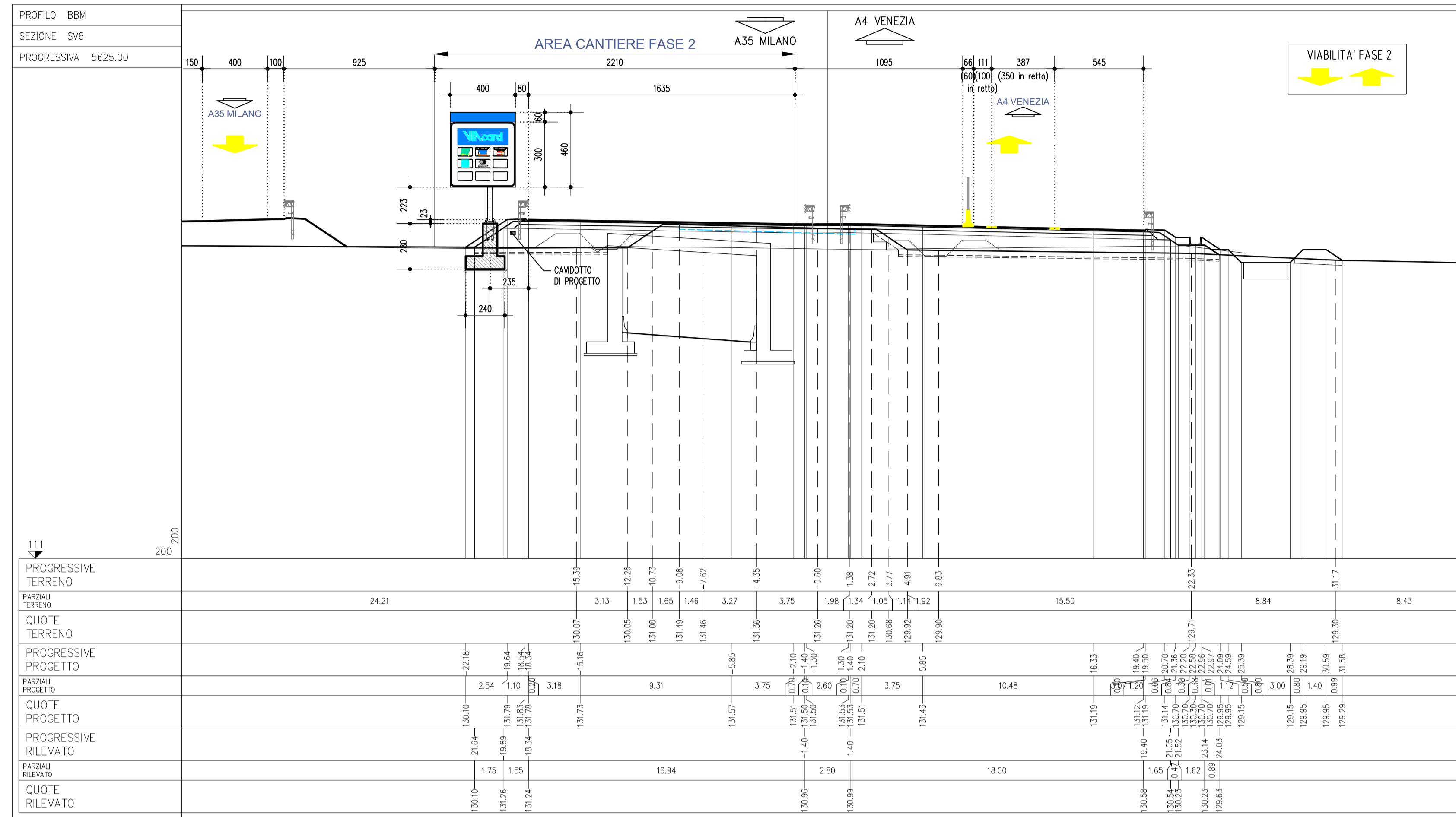


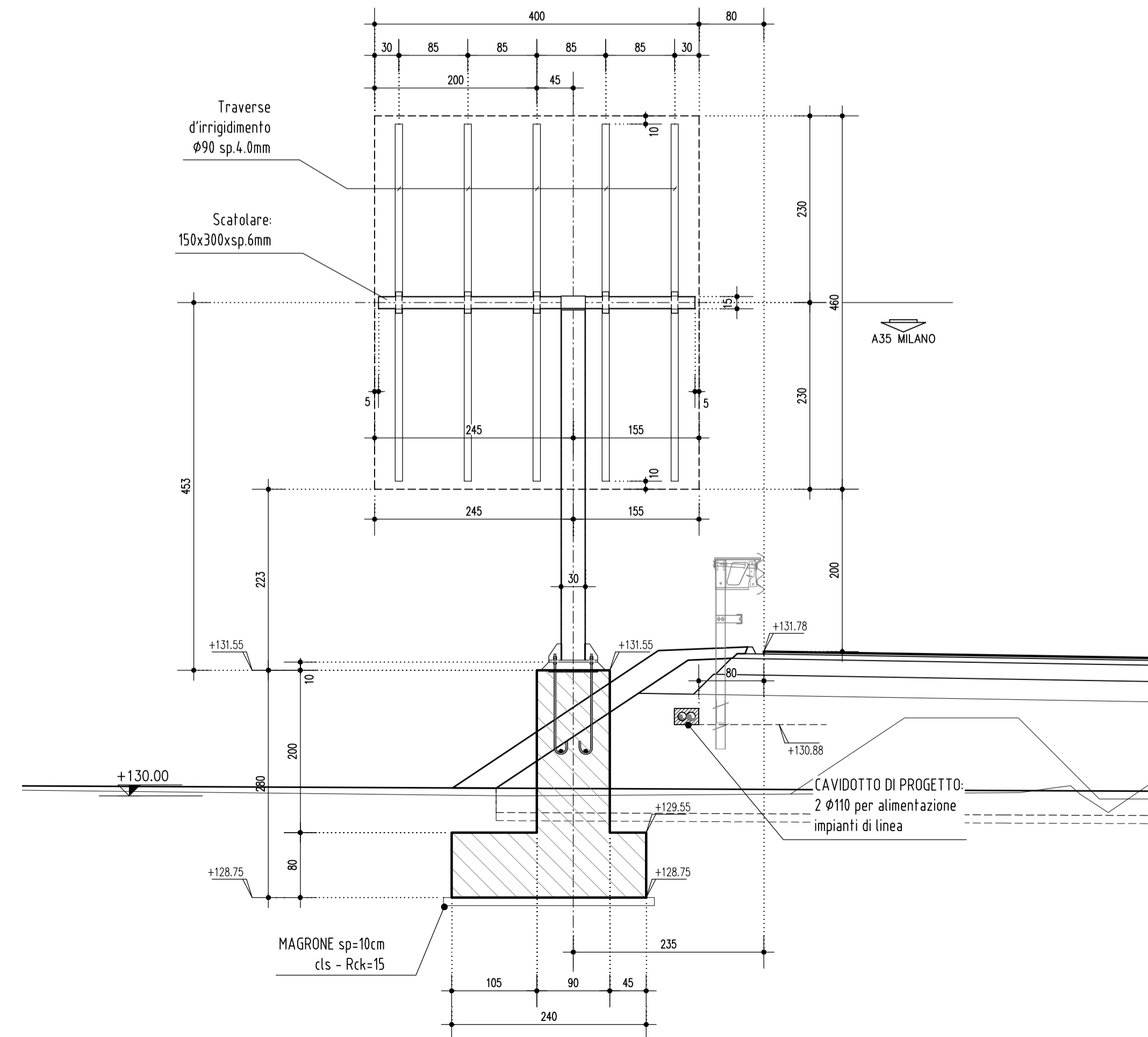
SEZIONE TRASVERSALE

Scala 1:200



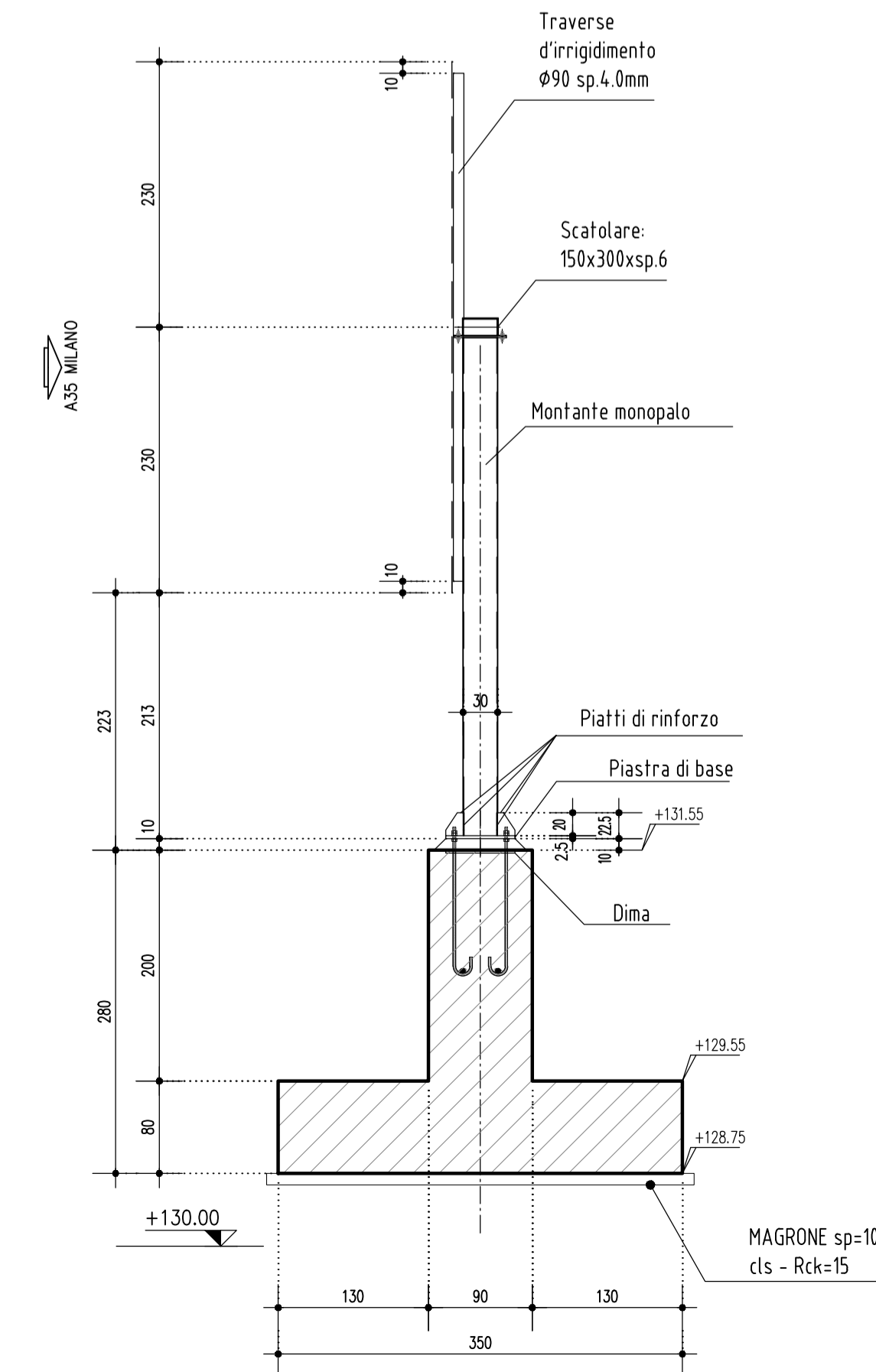
SEZIONE A-A

Scala 1:50



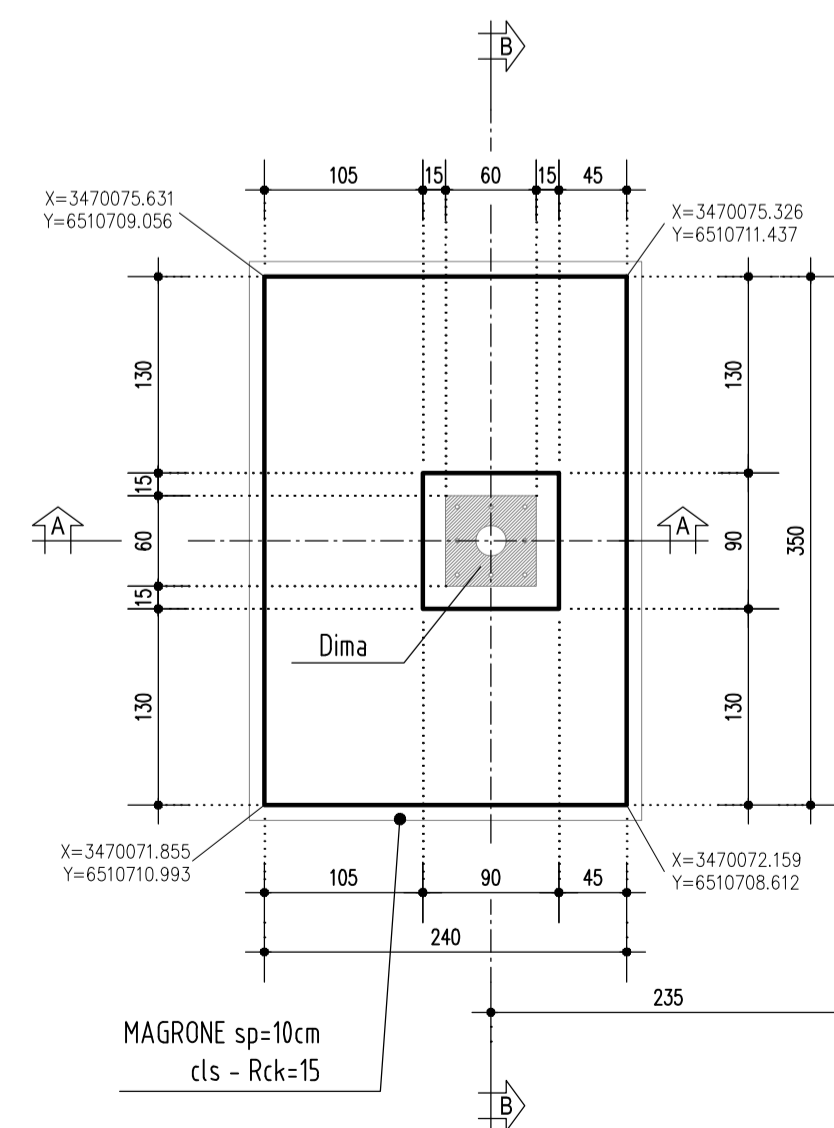
SEZIONE B-B

Scala 1:50



PIANTA FONDAZIONE

Scala 1:50



ELABORATI DI RIFERIMENTO

DESCRIZIONE	CODICE
-------------	--------

NOTE

- TUTTE LE MISURE SONO ESPRESSE IN CENTIMETRI, SALVO DOVE DIVERSAMENTE INDICATO
- LE PROGRESSIVE SONO ESPRESSE IN METRI, SALVO DOVE DIVERSAMENTE INDICATO
- LE QUOTE ALTIMETRICHE SONO ESPRESSE IN METRI S.L.M.M., SALVO DOVE DIVERSAMENTE INDICATO
- LE PROGRESSIVE INDICATE SONO RIFERITE ALLE PROGRESSIVE DEGLI ASSI DI TRACCIAMENTO DEI RAMI A CUI FANNO RIFERIMENTO
- LA SEGNALETICA DI INDICAZIONE DEVE ESSERE APPROVATA DA COMITATO PERMANENTE PER LA SEGNALETICA - SOTTOCOMITATO PER LA TOPONOMASTICA

LEGENDA

PER LA CARPENTERIA ED ARMATURA DEL MONOPALO SI RIMANDA AI SEGUENTI ELABORATI:
 00002 - ELABORATI TIPOLOGICI - SEGNALETICA VERTICALE - FONDAZIONE PER MONOPALO TIPO "A-B-C" - CARPENTERIA
 Codice: 66110
 00002 - ELABORATI TIPOLOGICI - SEGNALETICA VERTICALE - FONDAZIONE PER MONOPALO TIPO "C" - ARMATURA
 Codice: 66113

CARATTERISTICHE DEI MATERIALI

CUP E31B05000390007

COLLEGAMENTO AUTOSTRADALE DI CONNESSIONE TRA LE CITTA' DI BRESCIA E MILANO

PROCEDURA AUTORIZZATIVA D. LGS 163/2006
 DELIBERA C.I.P.E. DI APPROVAZIONE DEL PROGETTO DEFINITIVO N° 19/2016

INTERCONNESSIONE A35-A4 PROGETTO ESECUTIVO

I - INTERCONNESSIONE II - INTERCONNESSIONE A35-A4 FSAX4 - SEGNALETICA - INTERCONNESSIONE A35-A4 DA PROG. 5+060 SEGNALETICA VERTICALE

RAMO BBM - PROG 5+625,00 - MONOPALO TIPO "C" - SEZIONE TRASVERSALE E CARPENTERIA

PROGETTAZIONE:

IL PROGETTISTA RESPONSABILE INTEGRAZIONE PRESTAZIONI SPECIALISTICHE
IMPRESA PIZZAROTTI e C. S.p.A.
 Dott. Ing. Paolo Pizzarotti
 Ordine degli Ingegneri di Parma N. 821

VERIFICA:

IN DIRETTORE TECNICO
IMPRESA PIZZAROTTI e C. S.p.A.
 Dott. Ing. Sabino Del Balzo
 Ordine degli Ingegneri di Potenza N. 631

I.D.		IDENTIFICAZIONE ELABORATO										DATI	
EMITT.	DATA	PROG.	PROG.	TRATT.	PARTE	PROG.	STATO	REV.	DATA	REDAZIONE	REVISIONE	REDAZIONE	REVISIONE
65603	04	SZ	E	I	11	FS	AX4	00	00	00	00	A	00
												LUGLIO 2016	REGALAI 11/2001/1580

ELABORAZIONE PROGETTUALE				REVISIONE				
N.	REV.	DESCRIZIONE	DATA	REDAZIONE	DATA	CONTROLLATO	DATA	APPROVATO
A	01	EMMISSIONE	2016/07/05	PAZZAROTTI	2016/07/05	MACZOLI	2016/07/05	MACZOLI

IL CONCEDENTE

IL CONCESSIONARIO

IL PRESENTE DOCUMENTO NON POTRA' ESSERE COPIATO, RIPRODOTTO O ALTAMENTE PUBBLICATO, IN TUTTO O IN PARTE, SENZA IL CONSENSO SCRITTO DELLA ISP BREBEMI S.P.A. OMM UTILIZZO NON AUTORIZZATO SARI' PERSOZZO A NORMA DI LEGGE
 THIS DOCUMENT MAY NOT BE COPIED, REPRODUCED OR PUBLISHED, EITHER IN PART OR IN ITS ENTIRETY, WITHOUT THE WRITTEN PERMISSION OF ISP BREBEMI S.P.A. UNAUTHORIZED USE WILL BE PROSECUTED BY LAW.