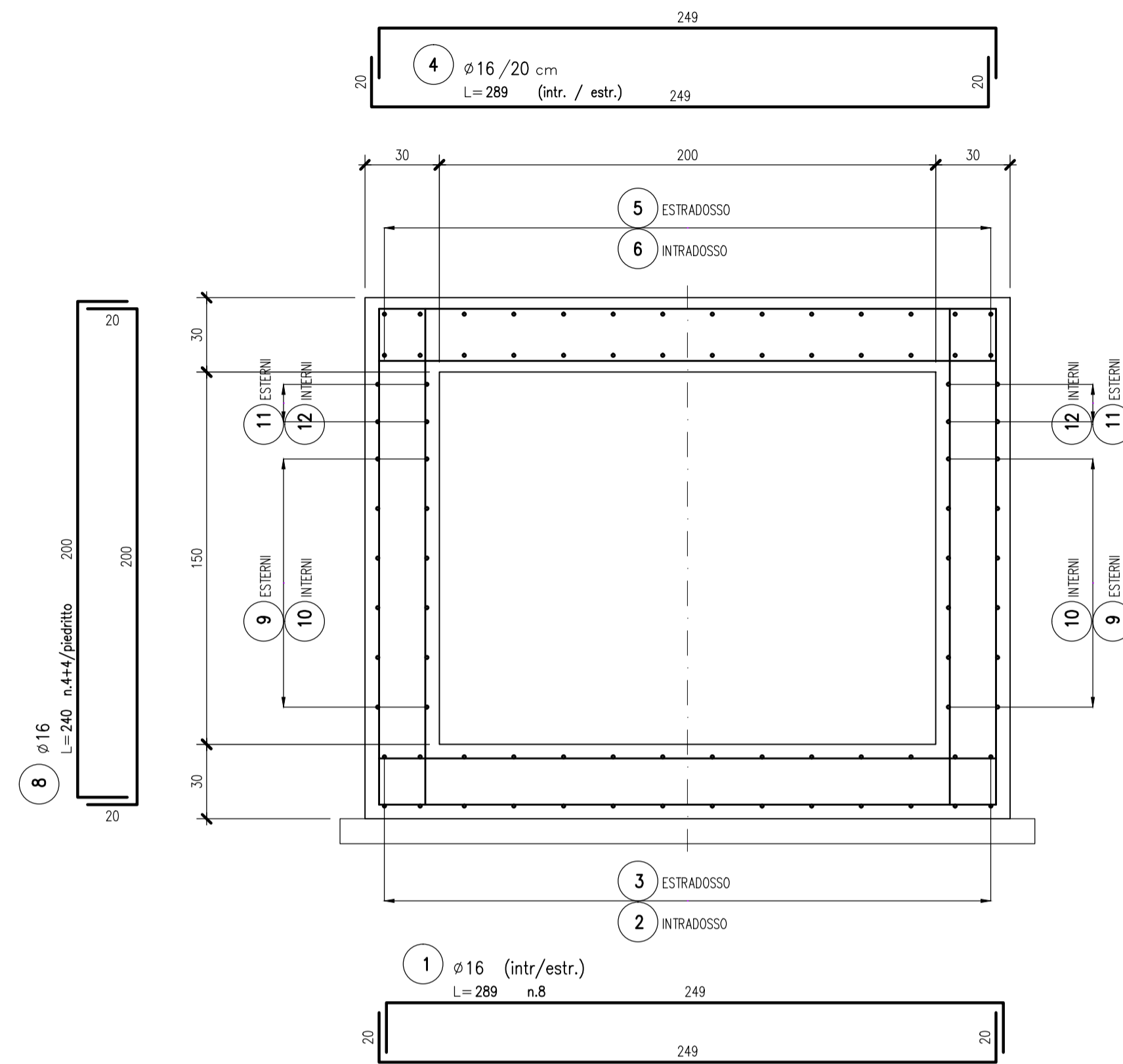


ARMATURA COLLEGAMENTO CON TOMBINO ESISTENTE

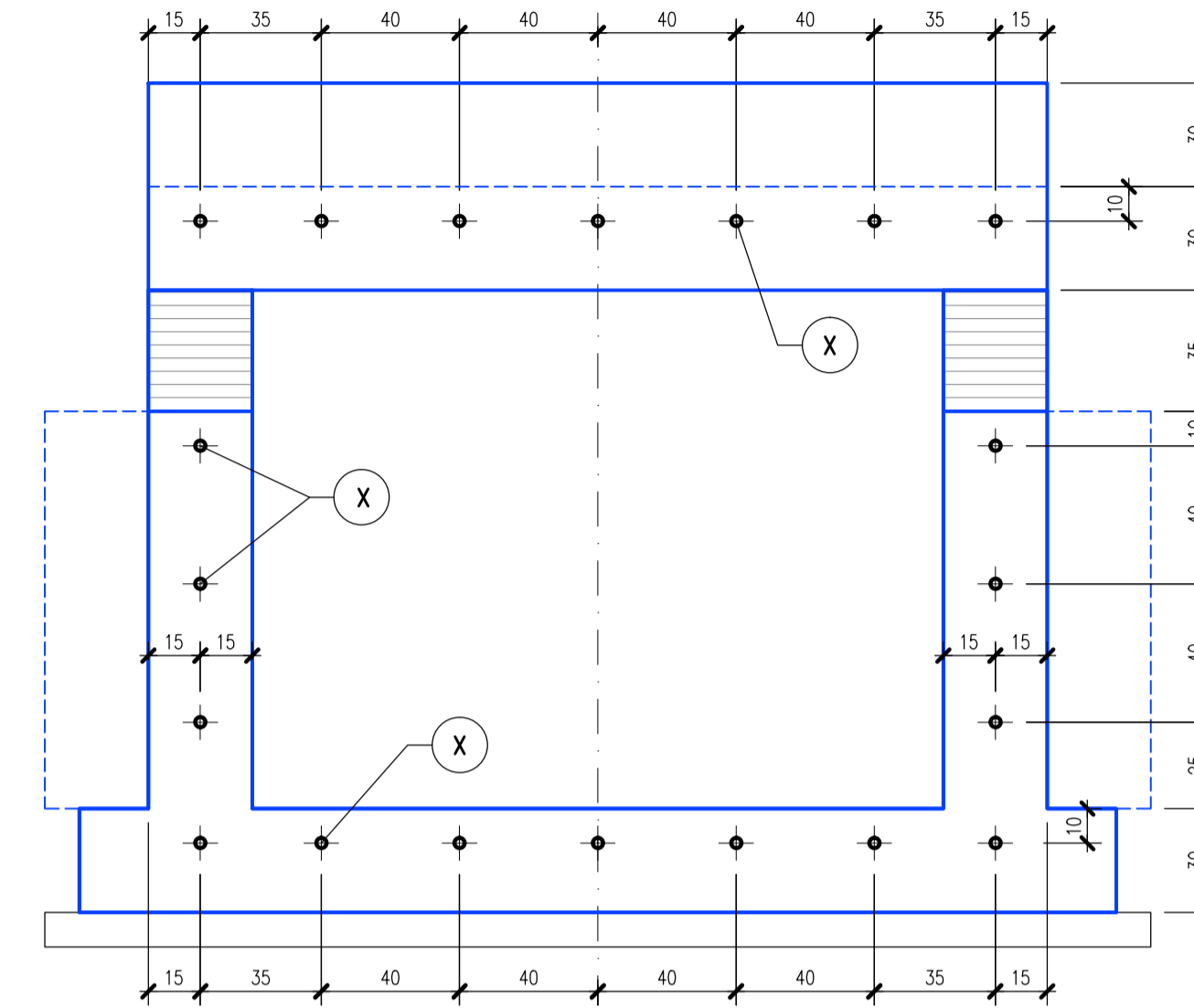
**LEGENDA**

— TOMBINO PREFABBRICATO DI PROGETTO  
 — TOMBINO IN OPERA ESISTENTE

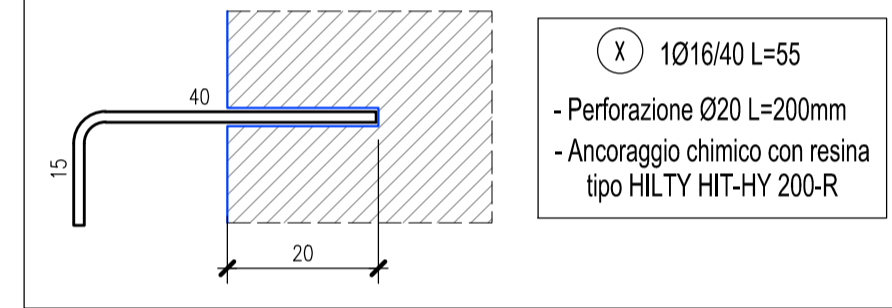
SEZIONE A 1:20



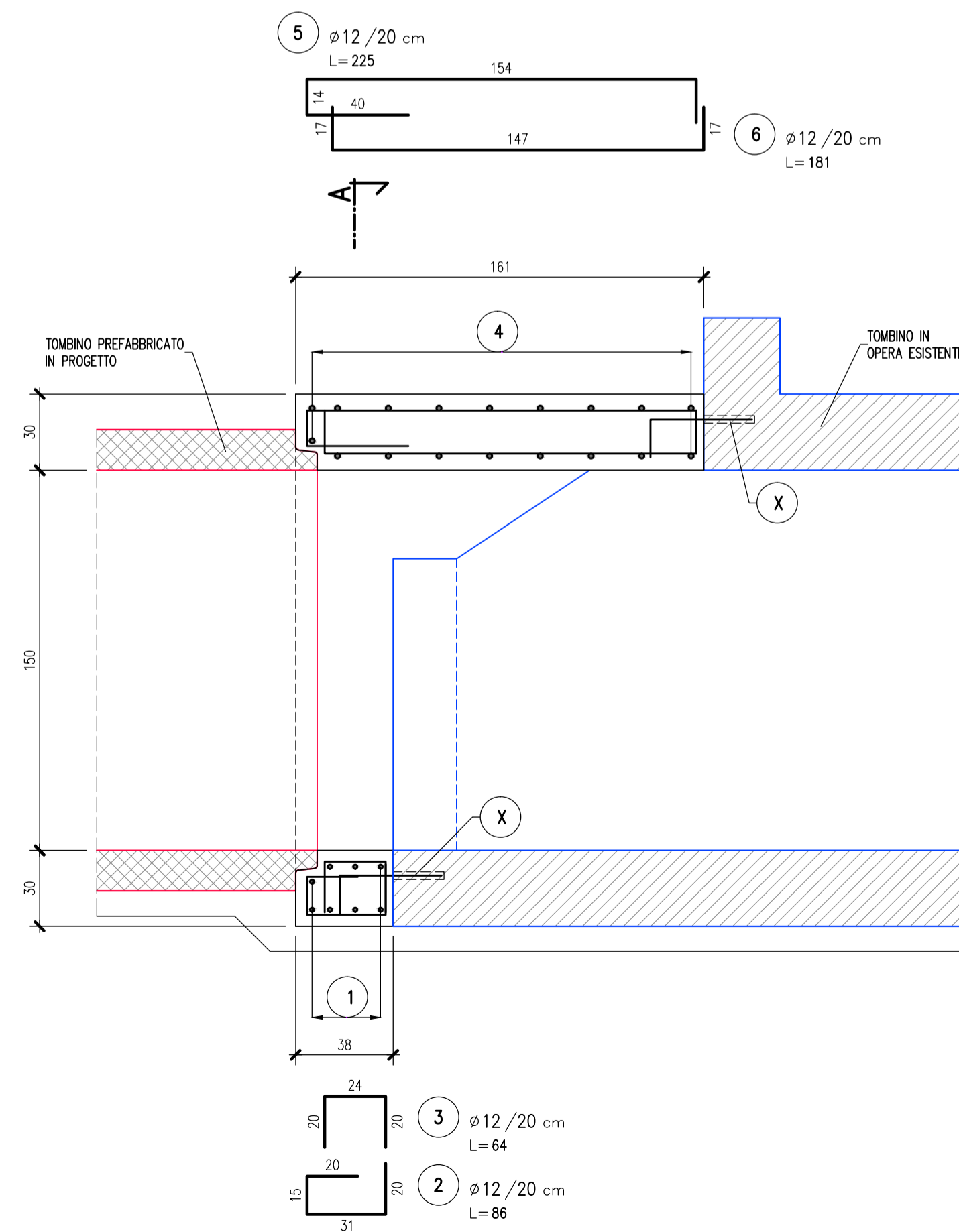
SCHEMA CHIODATURE ALLA STRUTTURA ESISTENTE 1:20



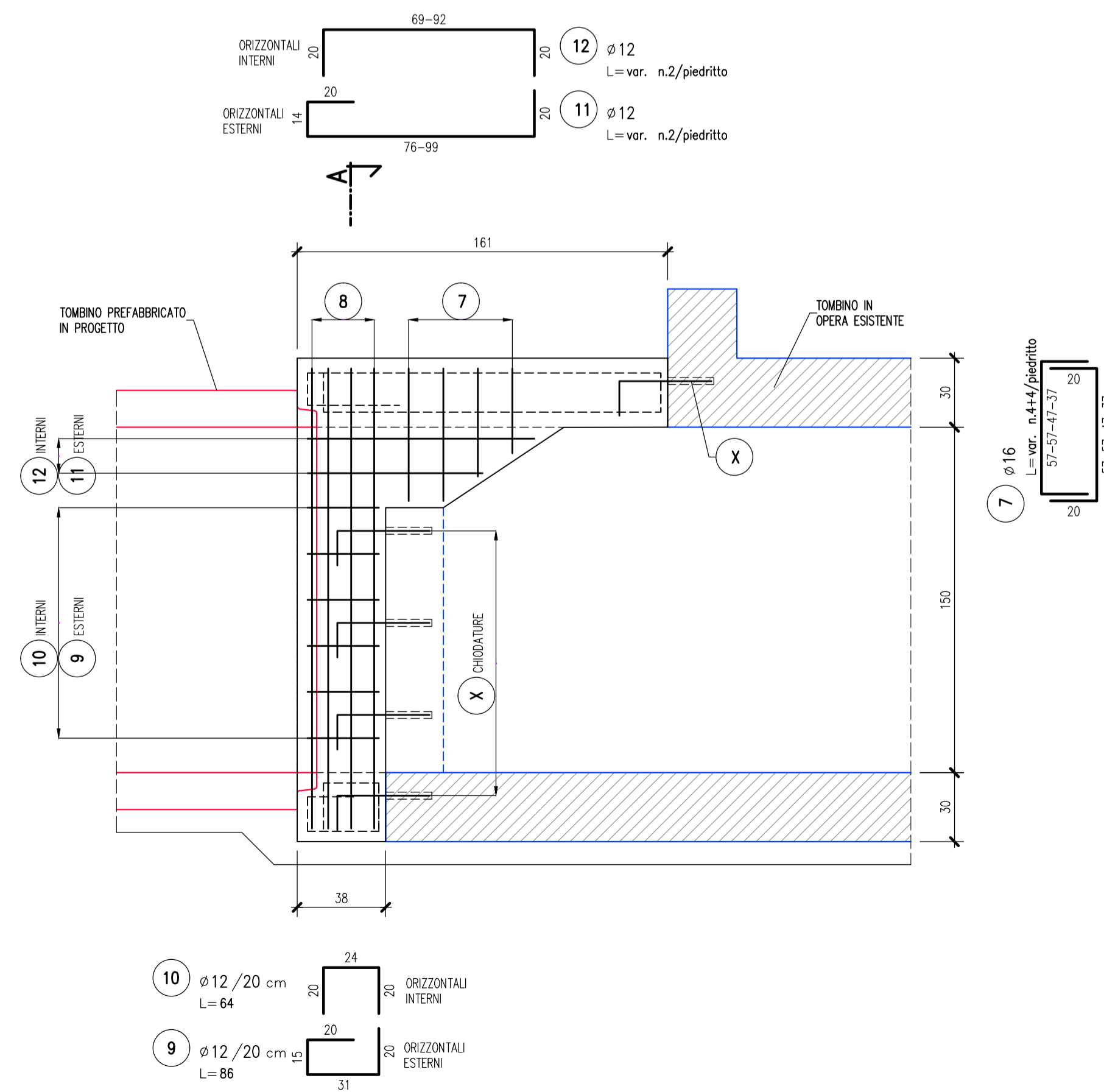
DETTAGLIO CHIODATURA ALLA STRUTTURA ESISTENTE 1:10



SEZIONE LONGITUDINALE IN ASSE 1:20



SEZIONE LONGITUDINALE SUI PIEDRITTI 1:20

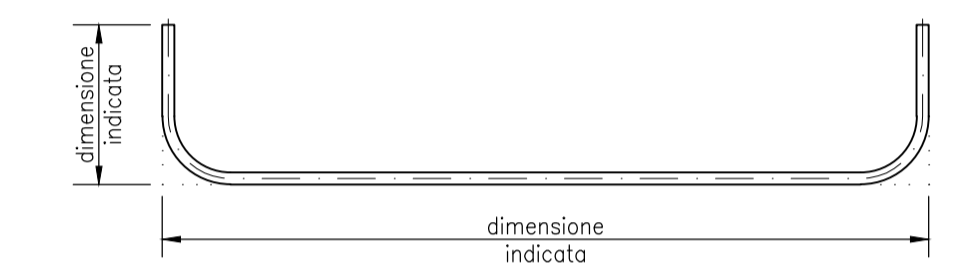


ELABORATI DI RIFERIMENTO

DESCRIZIONE	CODICE

NOTE

- TUTTE LE MISURE SONO ESPRESSE IN CENTIMETRI
- GLI ANGOLI DI PIEGATURA E POSIZIONAMENTO DELLE BARRE SONO ESPRESSE IN GRADI SESSADECIMALI
- DIAMETRO MANDRINO DI PIEGATURA BARRE :  $\phi \leq 16\text{mm} = 4\phi$   
 $\phi > 16\text{mm} = 7\phi$
- LE DIMENSIONI INDICATE PER LA SAGOMA DELLE BARRE SONO QUELLE ESTERNE MASSIME (SALVO DIVERSA INDICAZIONE SPECIFICA)



CARATTERISTICHE DEI MATERIALI

- PER CARATTERISTICHE DEI MATERIALI VEDERE ELABORATO :
- 0 - PARTE GENERALE
- 00 - GENERALE
- 00001 - ELABORATI GENERALI
- PRESCRIZIONI MATERIALI E NOTE GENERALI
- CODICE 65953 04 EL E I 11 00 001 00 00 006 00



CUP E31B05000390007

COLLEGAMENTO AUTOSTRADALE DI CONNESSIONE TRA LE CITTÀ DI BRESCIA E MILANO

PROCEDURA AUTORIZZATIVA D. LGS 163/2006 DELIBERA C.I.P.E. DI APPROVAZIONE DEL PROGETTO DEFINITIVO N° 19/2016

INTERCONNESSIONE A35-A4 PROGETTO ESECUTIVO

I-INTERCONNESSIONE  
 I1-INTERCONNESSIONE A35-A4  
 IDAYO - ADEGUAMENTO INTERFERENZA IDRAULICA IDA10  
 ARMATURA  
 TAVOLA 1/2

PROGETTAZIONE: **interconnessione** sncarl

VERIFICA: **APPROVATO BDF**

IL PROGETTISTA RESPONSABILE INTEGRAZIONE PRESTAZIONI SPECIALISTICHE  
**IMPRESA PIZZAROTTI e C. s.p.a.**  
 Dott. Ing. Sabatino Del Balzo  
 Ordine degli Ingegneri di Parma N. 821

IN DIRETTORE TECNICO  
**IMPRESA PIZZAROTTI e C. s.p.a.**  
 Dott. Ing. Sabatino Del Balzo  
 Ordine degli Ingegneri di Potenza N. 631

I.D.		IDENTIFICAZIONE ELABORATO										PROG.		DATA		
NUM.	REV.	EMIT.	TRAC.	PAR.	REA.	LETTO	OPERA	PROG. OPERA	TRATTO	PARTI	PROG.	PARTI	STATO	REV.	LUGLIO 2016	
65631	04	AR	E	I	11	ID	AYO	00	00	00	00	A	00		REALI	VARIE

ELABORAZIONE PROGETTUALE

IL PROGETTISTA  
**PACENTINI INGEGNERI s.r.l.**  
 Dott. Ing. **Paolo Pacentini**  
 Ordine degli Ingegneri di Bologna N. 4152

REVISIONE

N.	REV.	DESCRIZIONE	DATA	REDATTO	DATA	CONTROLLATO	DATA	APPROVATO
A	00	EMESIONE	2016/07	PAZENTINI	2016/07	MAZZOLI	2016/07	MAZZOLI

IL CONCEDENTE: CONCESSIONARI AUTOSTRADALI LOMBARDE

IL CONCESSIONARIO: Società di Progetto **BREBEM SPA**