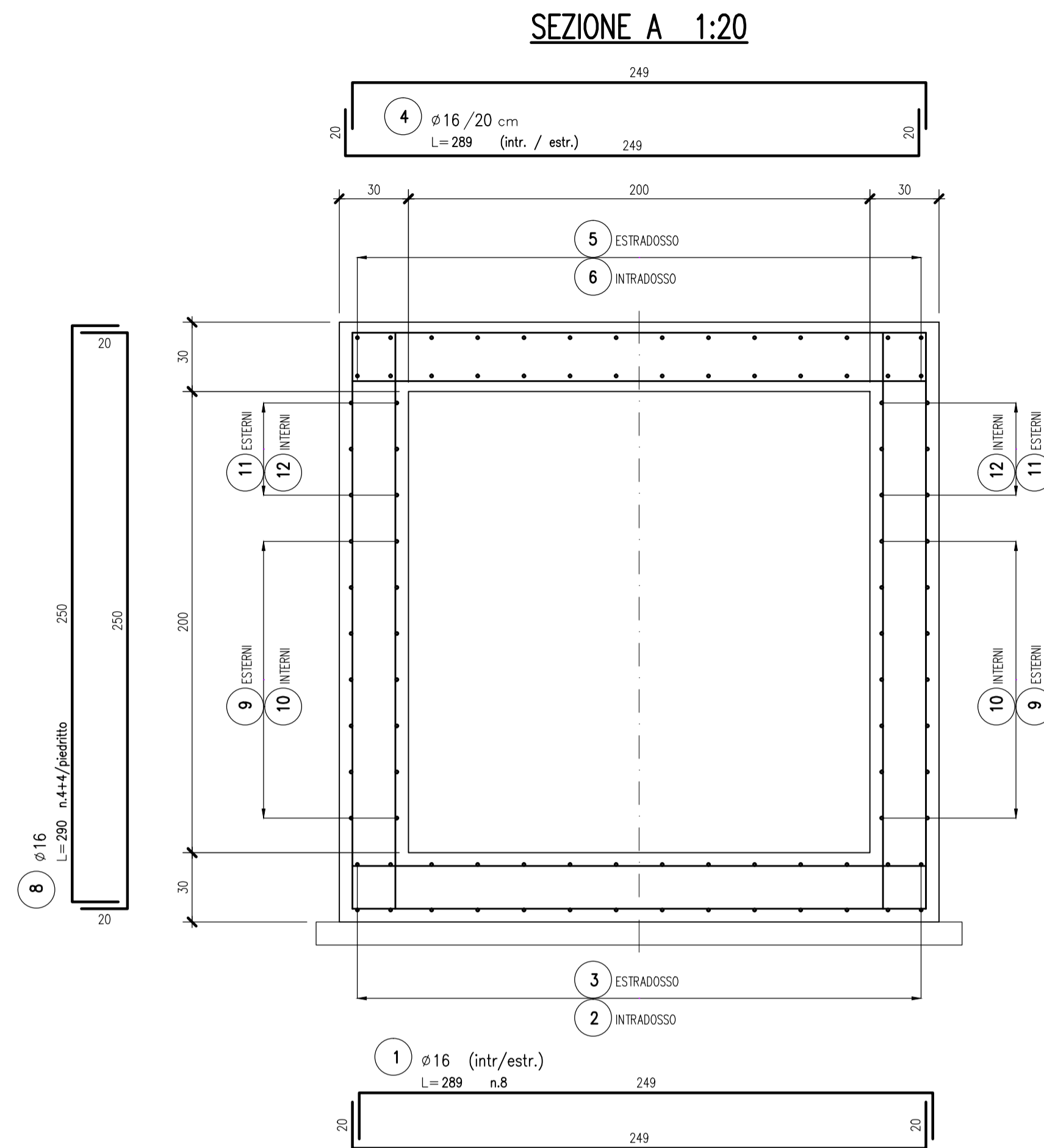
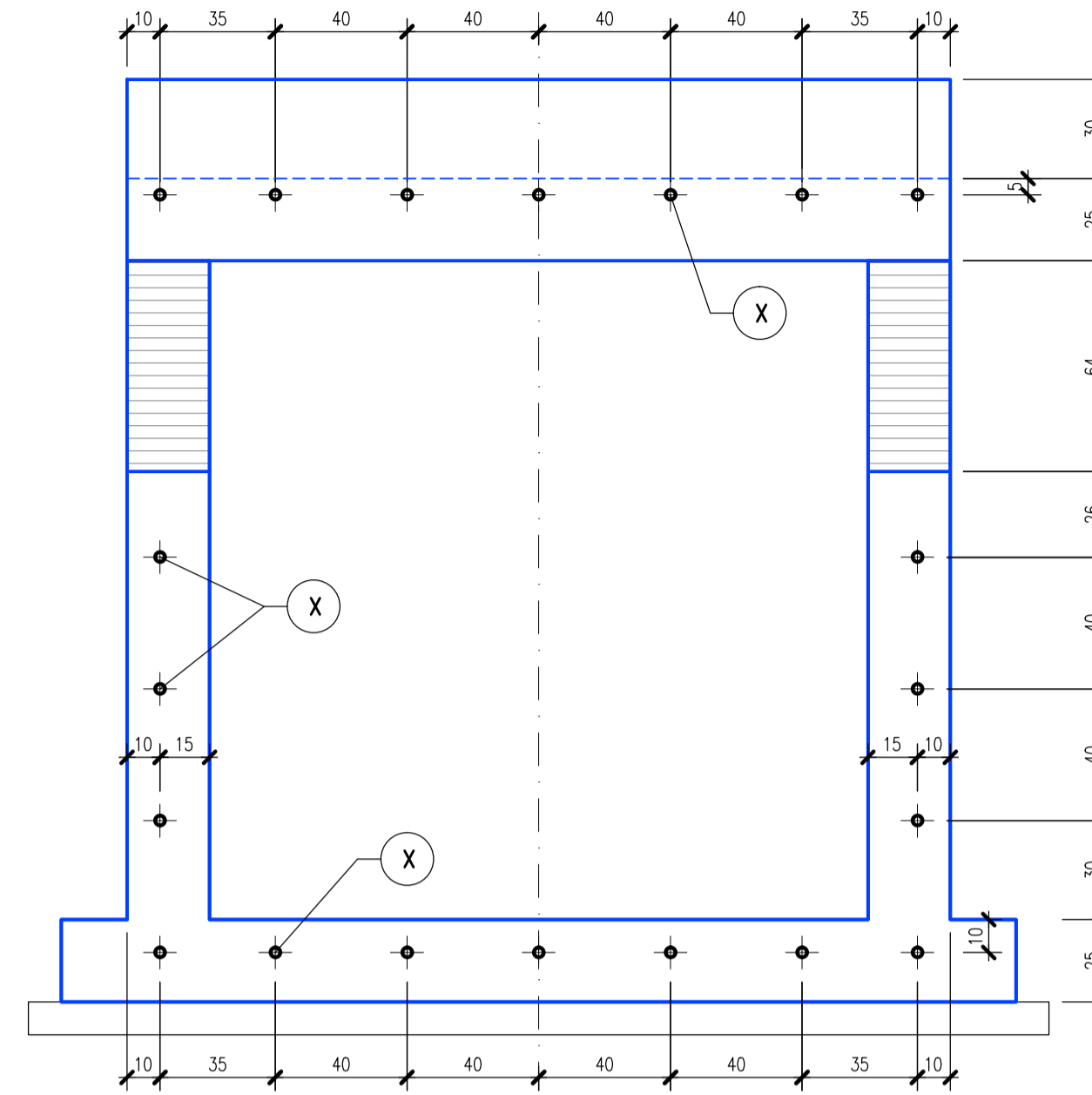


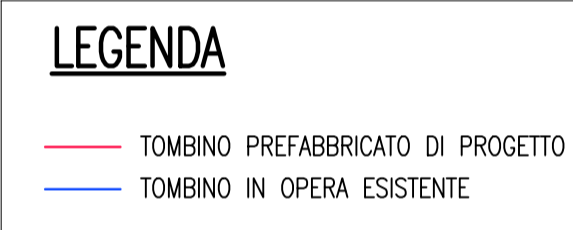
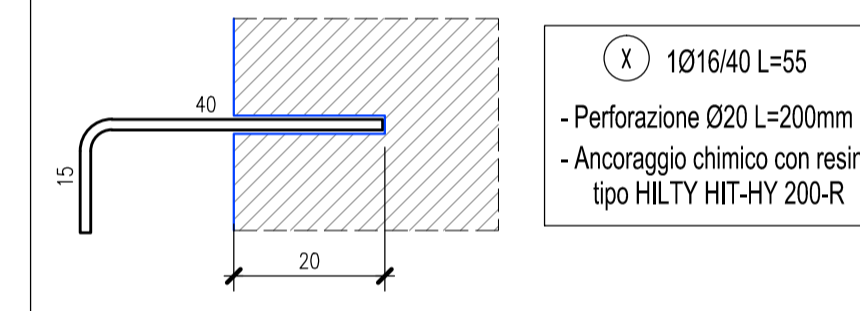
ARMATURA COLLEGAMENTO CON TOMBINO ESISTENTE



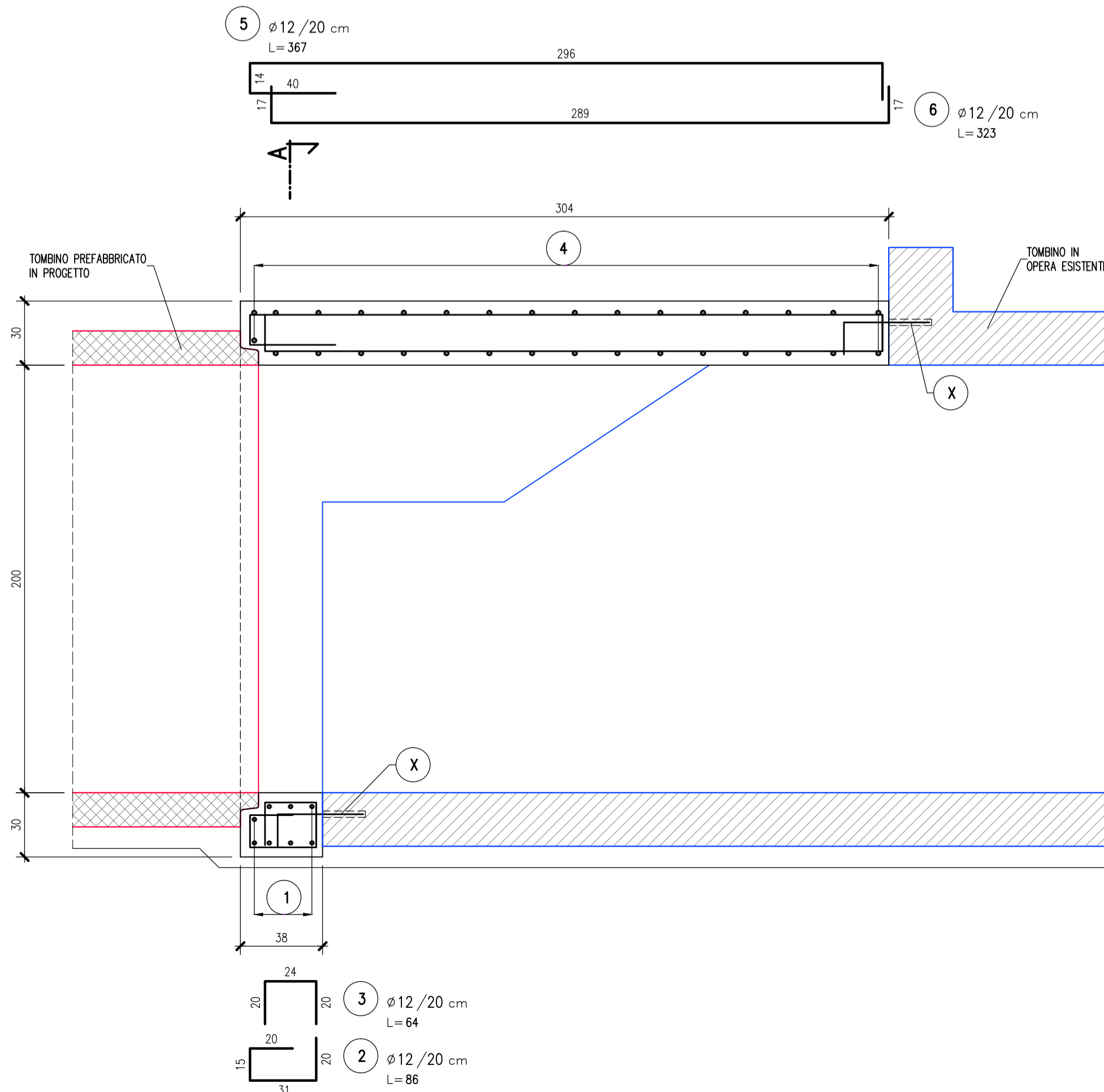
SCHEMA CHIODATURE ALLA STRUTTURA ESISTENTE 1:20



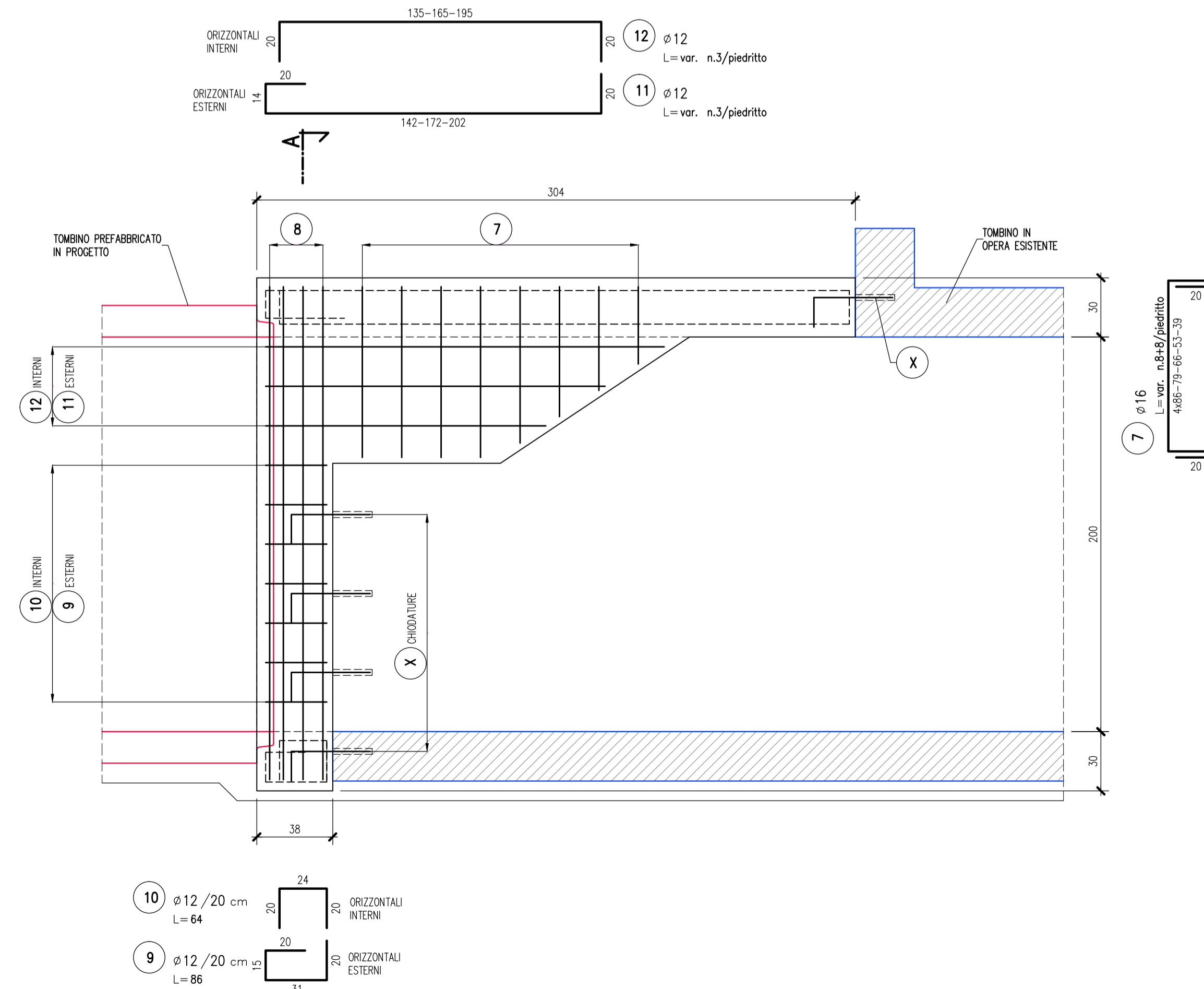
DETTAGLIO CHIODATURA ALLA STRUTTURA ESISTENTE 1:10



SEZIONE LONGITUDINALE IN ASSE 1:20



SEZIONE LONGITUDINALE SUI PIEDRITTI 1:20



ELABORATI DI RIFERIMENTO

DESCRIZIONE	CODICE

NOTE

- TUTTE LE MISURE SONO ESPRESSE IN CENTIMETRI
 - GLI ANGOLI DI PIEGATURA E POSIZIONAMENTO DELLE BARRE SONO ESPRESSE IN GRADI SESSADECIMALI
 - DIAMETRO MANDRINO DI PIEGATURA BARRE : $\phi \leq 16mm = 4\phi$
 $\phi > 16mm = 7\phi$
 - LE DIMENSIONI INDICATE PER LA SAGOMA DELLE BARRE SONO QUELLE ESTERNE MASSIME (SALVO DIVERSA INDICAZIONE SPECIFICA)
-

CARATTERISTICHE DEI MATERIALI

- PER CARATTERISTICHE DEI MATERIALI VEDERE ELABORATO :
- 0 - PARTE GENERALE
- 00 - GENERALE
- 00001 - ELABORATI GENERALI
- PRESCRIZIONI MATERIALI E NOTE GENERALI
- CODICE 65953 04 EL E I 11 00 001 00 00 006 00

CONCEDENTE
CONCESSIONI
AUTOSTRADALI
LOMBARDE

CONCESSIONARIA
SOCIETÀ DI PROGETTO
BREBEMIS SPA

CUP E31B05000390007

**COLLEGAMENTO AUTOSTRADALE
DI CONNESSIONE TRA LE CITTÀ DI
BRESCIA E MILANO**

PROCEDURA AUTORIZZATIVA D. LGS 163/2006
DELIBERA C.I.P.E. DI APPROVAZIONE DEL PROGETTO DEFINITIVO N° 19/2016

**INTERCONNESSIONE A35-A4
PROGETTO ESECUTIVO**

**I-INTERCONNESSIONE
I1-INTERCONNESSIONE A35-A4
IDAY2 - ADEGUAMENTO INTERFERENZA IDRAULICA IDA12
ARMATURA
TAVOLA 1/2**

PROGETTAZIONE:

IL PROGETTISTA RESPONSABILE INTEGRAZIONE
PRESTAZIONI SPECIALISTICHE
IMPRESA PIZZAROTTI e C. S.p.A.
Dott. Ing. Sabatini Del Balzo
Ordine degli Ingegneri di Parma N. 821

VERIFICA:

IN DIRETTORE TECNICO
IMPRESA PIZZAROTTI e C. S.p.A.
Dott. Ing. Sabatini Del Balzo
Ordine degli Ingegneri di Parma N. 821

I.D.	EMITT.	DATA	STATO	REVISIONE	DATA	STATO	REVISIONE						
65642	04	AR	E	I	11	ID	AY2	00	00	0001	00	A	00

ELABORAZIONE PROGETTUALE

IL PROGETTISTA
PACENTINI INGEGNERI s.r.l.
Dott. Ing. Pacentini
Ordine degli Ingegneri di Bologna N. 4152

REVISIONE

N. REV.	DESCRIZIONE	DATA	REDATTO	DATA	CONTROLLATO	DATA	APPROVATO
A	EMESIONE	20/07/2016	PACENTINI	20/07/2016	MAZZOLI	20/07/2016	MAZZOLI

IL CONCEDENTE
CONCESSIONI
AUTOSTRADALI
LOMBARDE

IL CONCESSIONARIO
Società di Progetto
BREBEMIS SPA

IL PRESENTE DOCUMENTO NON POTRÀ ESSERE COPIATO, RIPRODOTTO O ALTREMENTE PUBBLICATO, IN TUTTO O IN PARTE, SENZA IL CONSENSO SCRITTO DELLA SGP BREBEMIS S.P.A. CON UTILIZZO NON AUTORIZZATO SARÀ PERSECUITO A NORMA DI LEGGE.
THIS DOCUMENT MAY NOT BE COPIED, REPRODUCED OR PUBLISHED, EITHER IN PART OR IN ITS ENTIRETY, WITHOUT THE WRITTEN PERMISSION OF SGP BREBEMIS S.P.A. UNAUTHORIZED USE WILL BE PROSECUTED BY LAW.