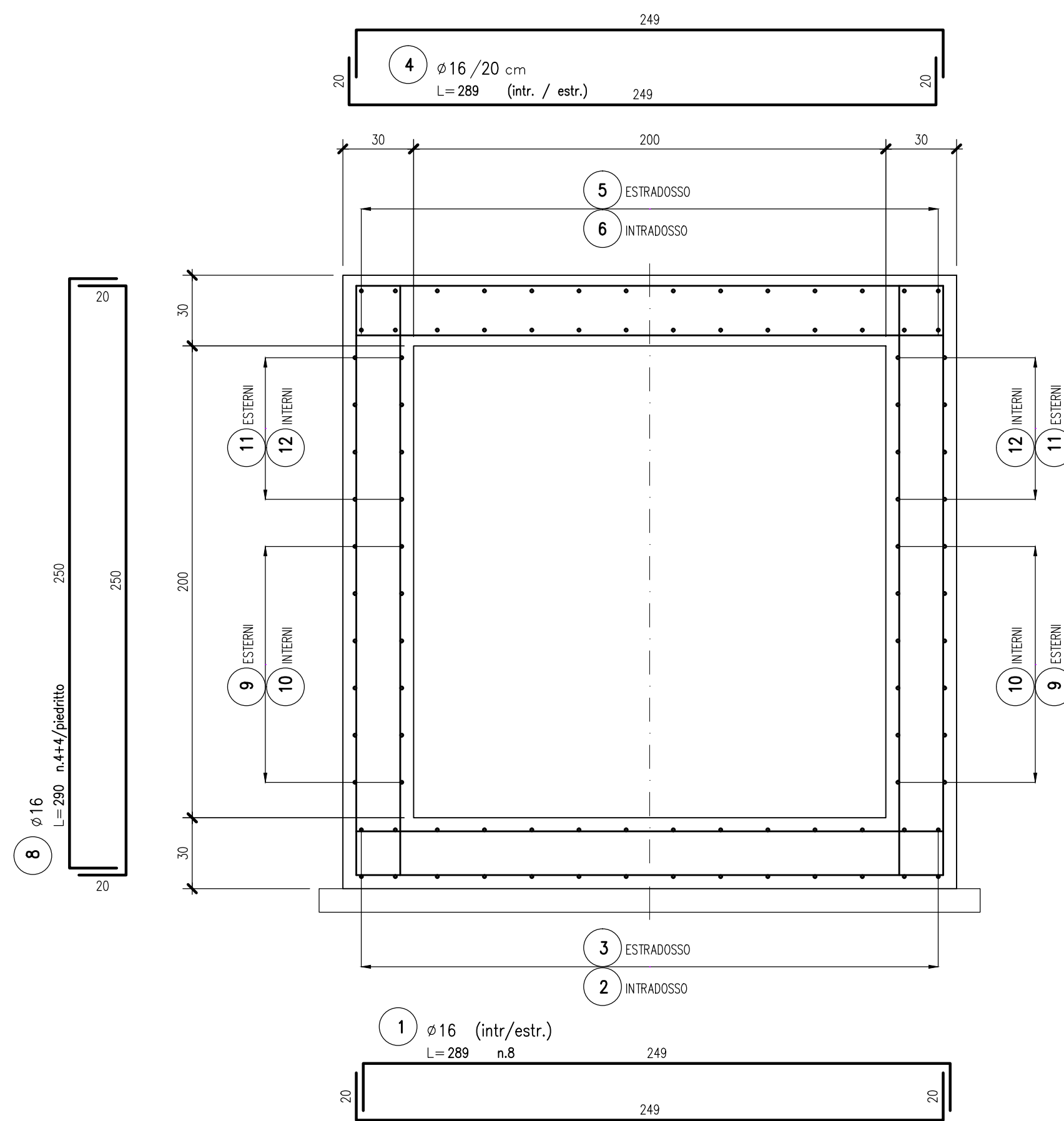
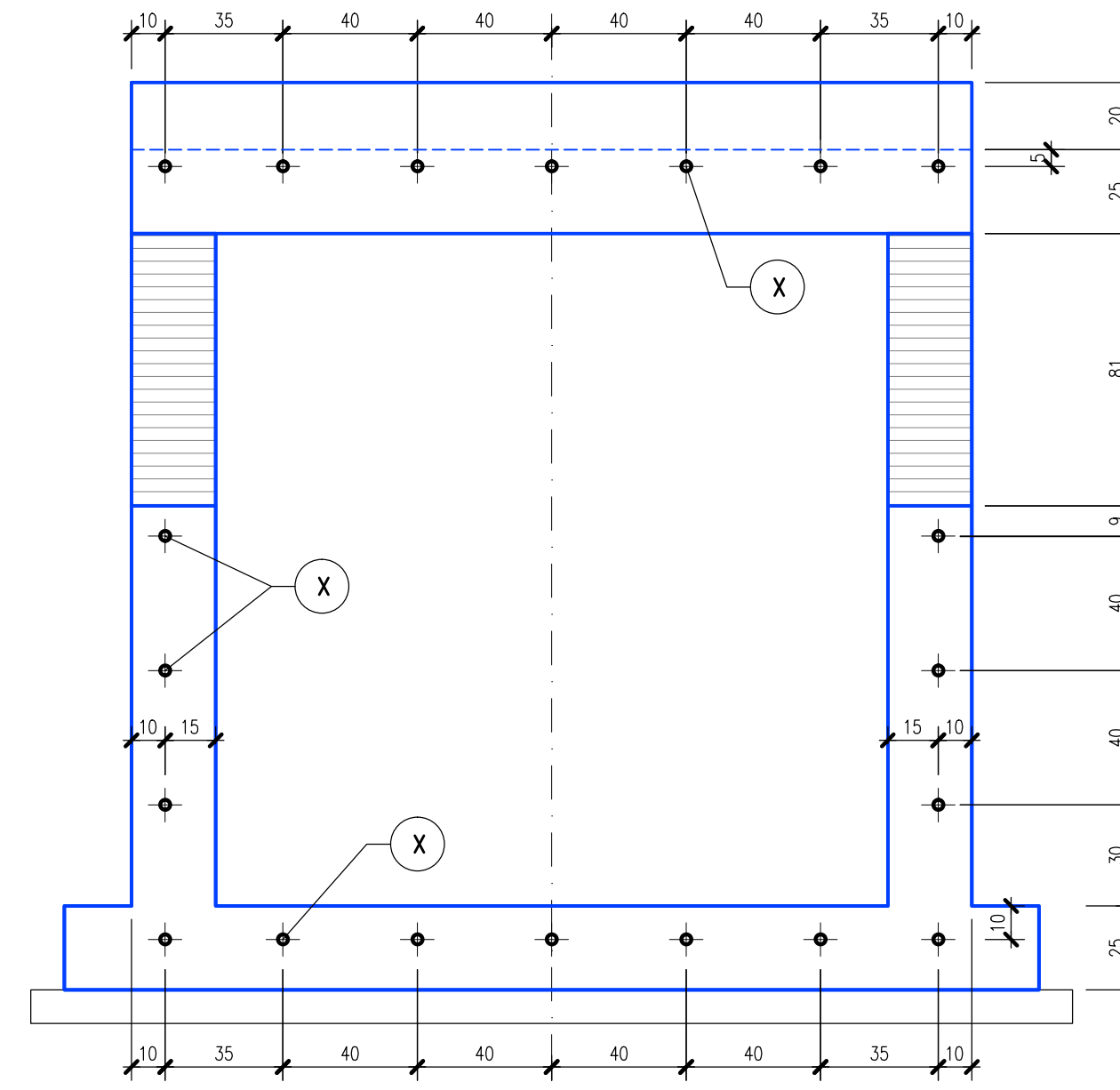


ARMATURA COLLEGAMENTO CON TOMBINO ESISTENTE

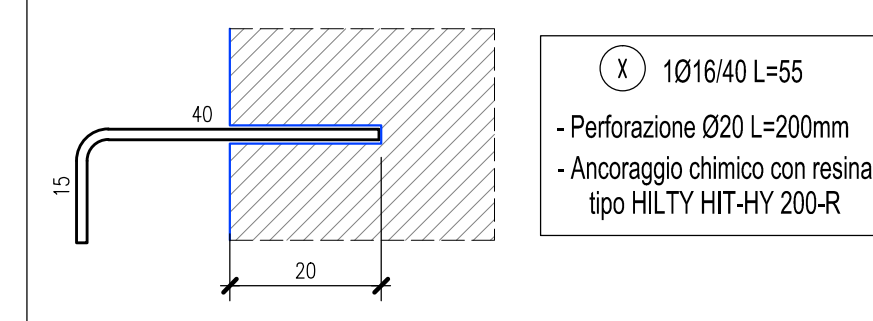
SEZIONE A 1:20



SCHEMA CHIODATURE ALLA STRUTTURA ESISTENTE 1:20



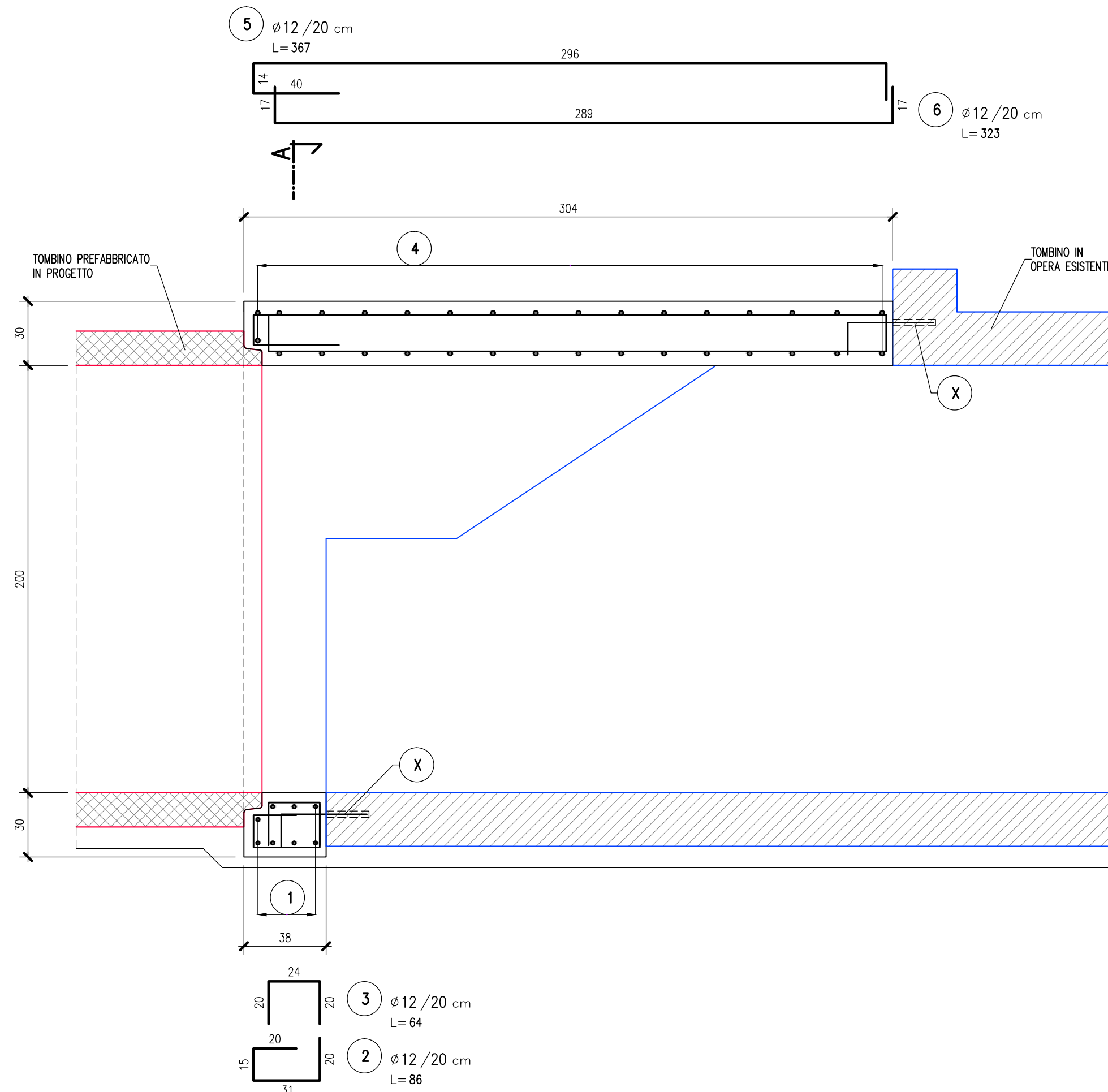
DETTAGLIO CHIODATURA ALLA STRUTTURA ESISTENTE 1:10



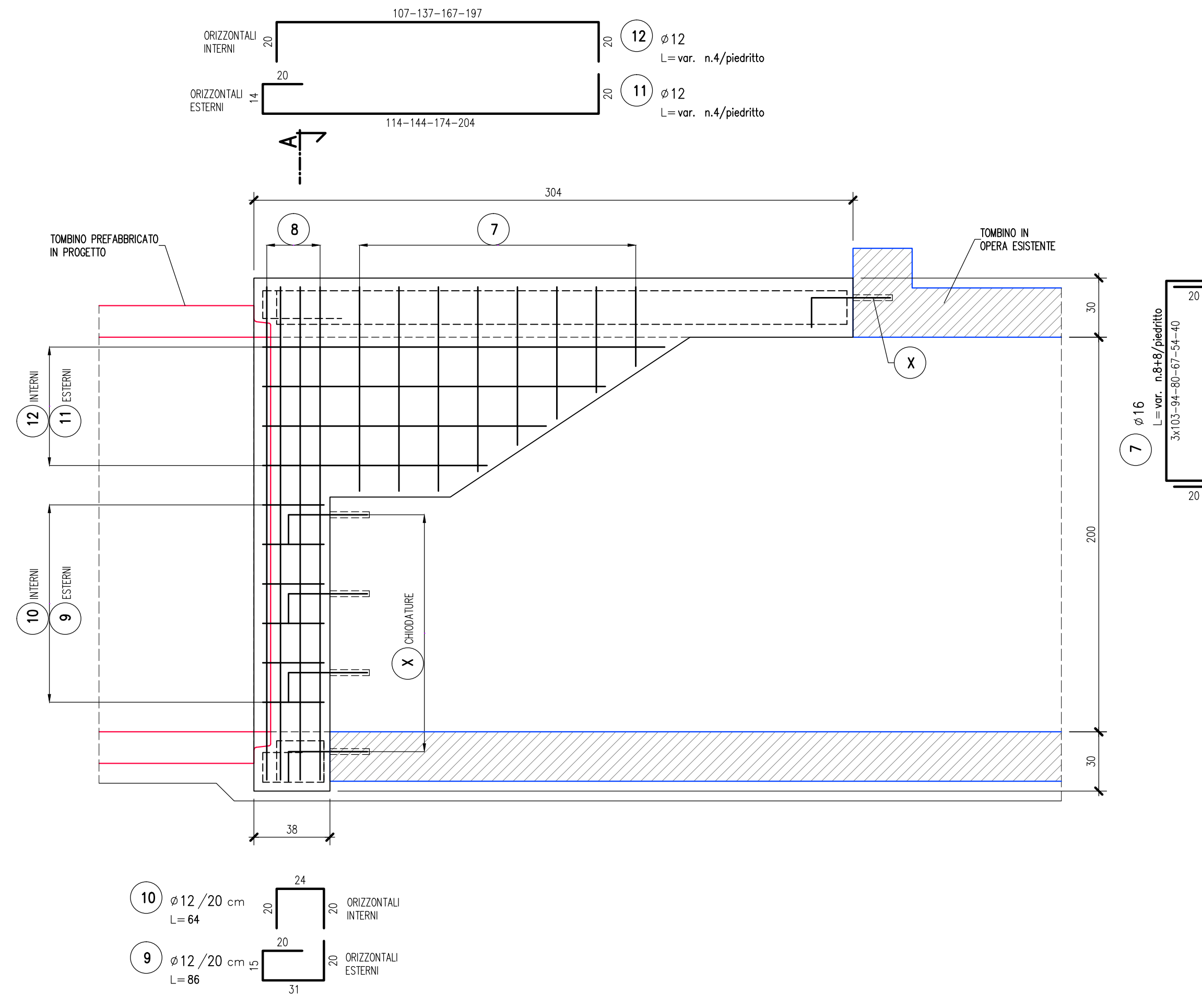
LEGENDA

- TOMBINO PREFABBRICATO DI PROGETTO
- TOMBINO IN OPERA ESISTENTE

SEZIONE LONGITUDINALE IN ASSE 1:20



SEZIONE LONGITUDINALE SUI PIEDRITTI 1:20

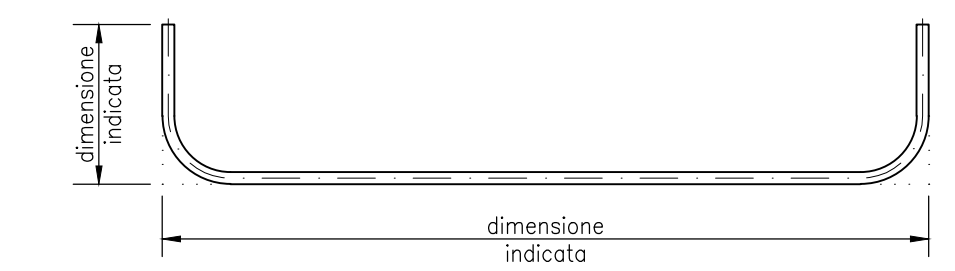


ELABORATI DI RIFERIMENTO

DESCRIZIONE CODICE

NOTE

- TUTTE LE MISURE SONO ESPRESSE IN CENTIMETRI
- GLI ANGOLI DI PIEGATURA E POSIZIONAMENTO DELLE BARRE SONO ESPRESSE IN GRADI SESSADECIMALI
- DIAMETRO MANDRINO DI PIEGATURA BARRE :  $\phi \leq 16mm = 4\phi$   
 $\phi > 16mm = 7\phi$
- LE DIMENSIONI INDICATE PER LA SAGOMA DELLE BARRE SONO QUELLE ESTERNE MASSIME (SALVO DIVERSA INDICAZIONE SPECIFICA)



CARATTERISTICHE DEI MATERIALI

- PER CARATTERISTICHE DEI MATERIALI VEDERE ELABORATO :
- 0 - PARTE GENERALE
- 00 - GENERALE
- 00001 - ELABORATI GENERALI
- PRESCRIZIONI MATERIALI E NOTE GENERALI
- CODICE 65953 04 EL E I 11 00 001 00 00 006 00



CUP E31B05000390007

COLLEGAMENTO AUTOSTRADALE DI CONNESSIONE TRA LE CITTÀ DI BRESCIA E MILANO

PROCEDURA AUTORIZZATIVA D. LGS 163/2006 DELIBERA C.I.P.E. DI APPROVAZIONE DEL PROGETTO DEFINITIVO N° 19/2016

INTERCONNESSIONE A35-A4 PROGETTO ESECUTIVO

I-INTERCONNESSIONE  
I1-INTERCONNESSIONE A35-A4  
IDAY4 - ADEGUAMENTO INTERFERENZA IDRAULICA IDA14  
ARMATURA  
TAVOLA 1/2

PROGETTAZIONE: **interconnessione** IGARIL

VERIFICA: **APPROVATO BDF**

IL PROGETTISTA RESPONSABILE INTEGRAZIONE PRESTAZIONI SPECIALISTICHE  
**IMPRESA PIZZAROTTI e C. S.p.A.**  
Dott. Ing. Sabatino Del Balzo  
Ordine degli Ingegneri di Parma N. 821

IN DIRETTORE TECNICO  
**IMPRESA PIZZAROTTI e C. S.p.A.**  
Dott. Ing. Sabatino Del Balzo  
Ordine degli Ingegneri di Potenza N. 631

| I.D.   |       | IDENTIFICAZIONE ELABORATO |       |       |       |        |       |       |       |        |       | PROG. |       | DATA   |       |       |       |
|--------|-------|---------------------------|-------|-------|-------|--------|-------|-------|-------|--------|-------|-------|-------|--------|-------|-------|-------|
| EMITT. | STATO | TRATTO                    | PARTE | PROG. | OPERA | TRATTO | PARTE | PROG. | OPERA | TRATTO | PARTE | PROG. | OPERA | TRATTO | PARTE | PROG. | OPERA |
| 65654  | 04    | AR                        | E     | I     | 11    | ID     | AY4   | 00    | 00    | 00     | 00    | 00    | 00    | 00     | 00    | 00    | 00    |

| ELABORAZIONE PROGETTUALE |             | REVISIONE |            |         |             |
|--------------------------|-------------|-----------|------------|---------|-------------|
| N. REV.                  | DESCRIZIONE | DATA      | REDATTO    | DATA    | CONTROLLATO |
| A                        | EMESIONE    | 2016/08   | PIZZAROTTI | 2016/08 | MAZZOLI     |

IL CONCEDENTE: CONCESSIONARI AUTOSTRADALI LOMBARDE

IL CONCESSIONARIO: SOCIETA' DI PROGETTO **BREBEMI SPA**

IL PRESENTE DOCUMENTO NON POTRA' ESSERE COPIATO, RIPRODOTTO O ALTREMENTE PUBBLICATO, IN TUTTO O IN PARTE, SENZA IL CONSENSO SCRITTO DELLA ISP BREBEMI S.P.A. CON UTILIZZO NON AUTORIZZATO SARANNO PERSEGUITI A NORMA DI LEGGE. THIS DOCUMENT MAY NOT BE COPIED, REPRODUCED OR PUBLISHED, EITHER IN PART OR IN ITS ENTIRETY, WITHOUT THE WRITTEN PERMISSION OF ISP BREBEMI S.P.A. UNAUTHORIZED USE WILL BE PROSECUTED BY LAW.