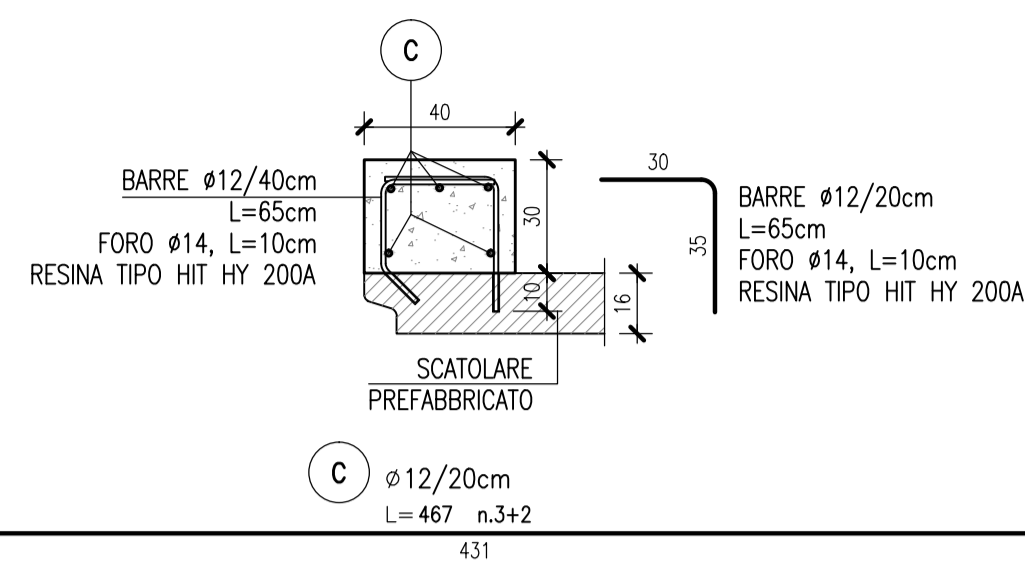
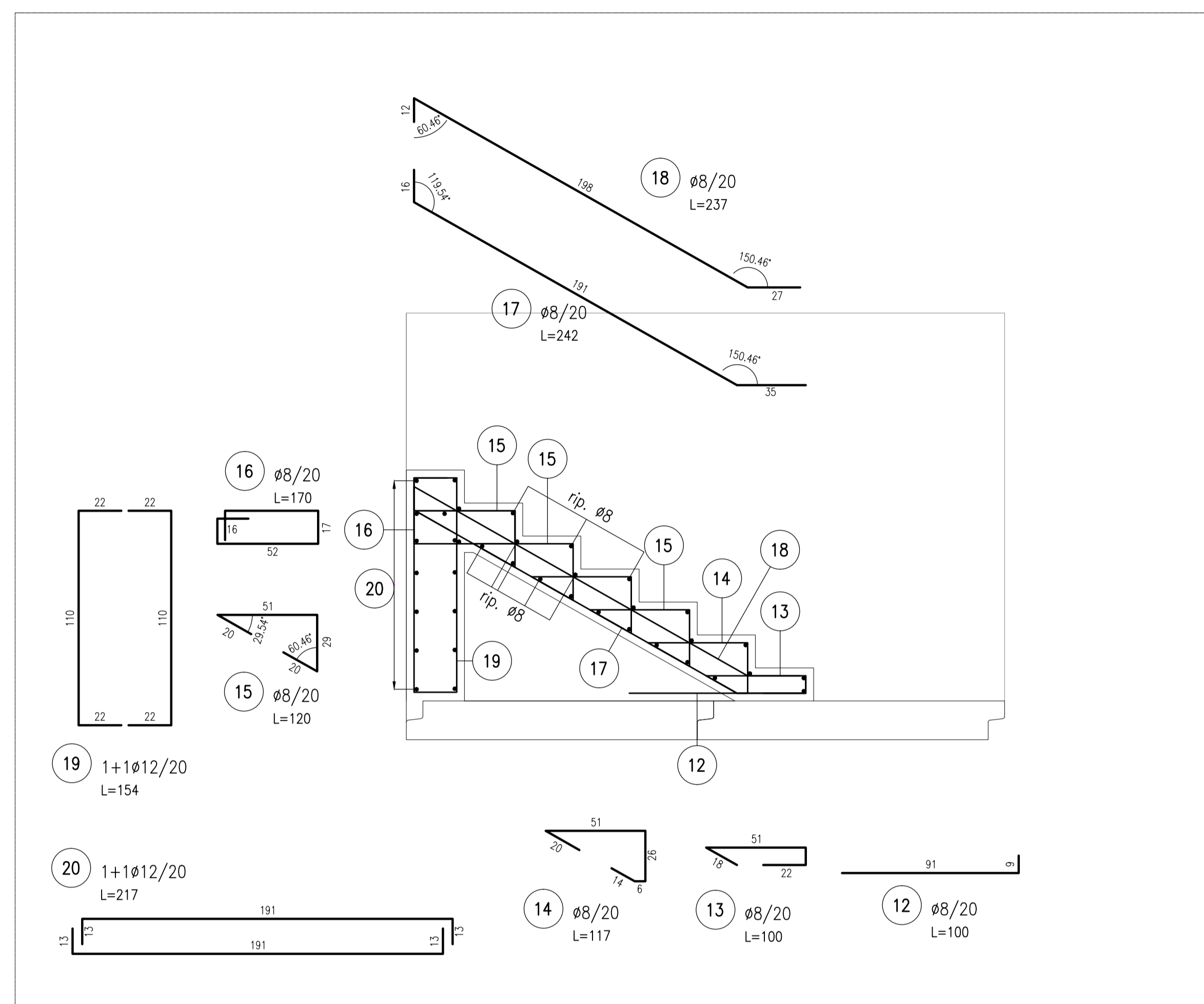


ARMATURA CORDOLO DI TESTATA 1:20

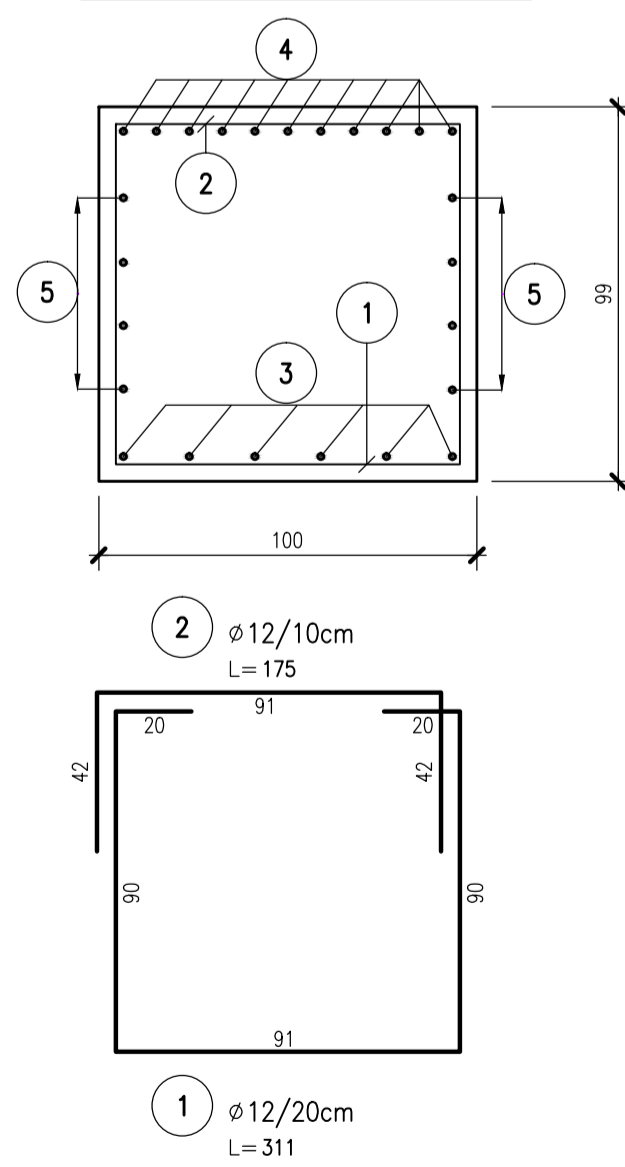


ARMATURA SCALA 1:20

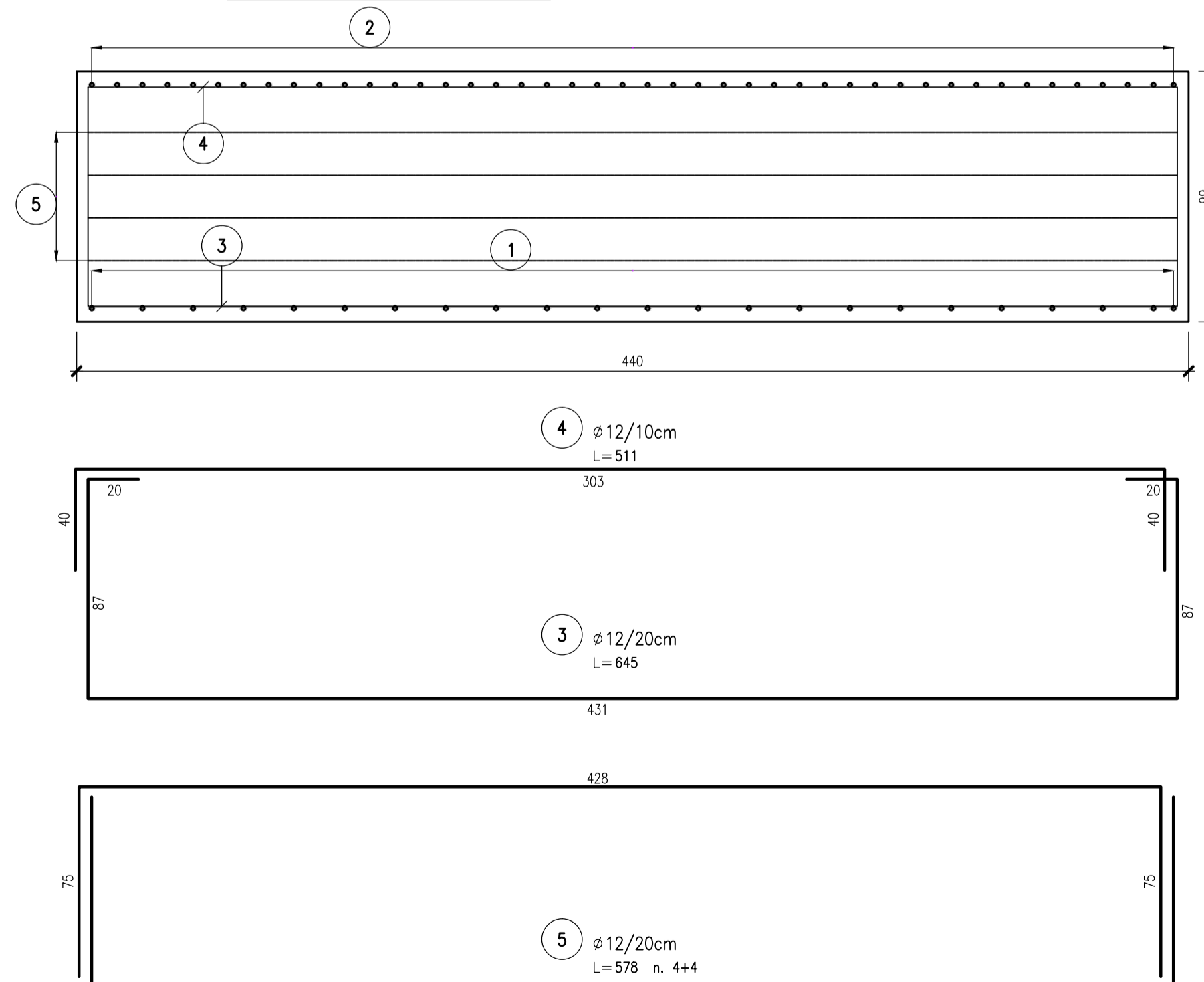


ARMATURA CORDOLI PORTA-BARRIERA DI SICUREZZA

SEZIONE TRASVERSALE



SEZIONE LONGITUDINALE

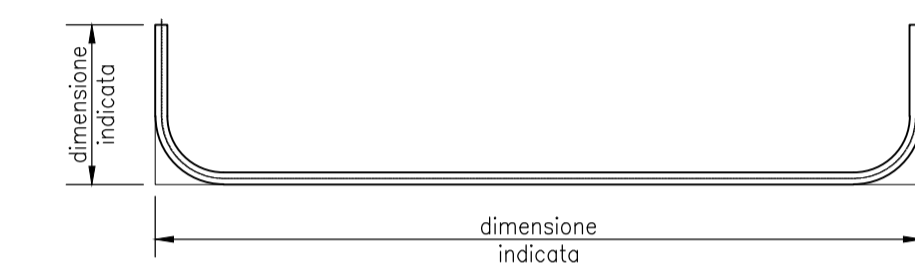


ELABORATI DI RIFERIMENTO

DESCRIZIONE CODICE

NOTE

- TUTTE LE MISURE SONO ESPRESSE IN CENTIMETRI
- GLI ANGOLI DI PIEGATURA E POSIZIONAMENTO DELLE BARRE SONO ESPRESSE IN GRADI SESSADECIMALI
- DIAMETRO MANDRINO DI PIEGATURA BARRE : $\phi \leq 16mm = 4\phi$
 $\phi > 16mm = 7\phi$
- LE DIMENSIONI INDICATE PER LA SAGOMA DELLE BARRE SONO QUELLE ESTERNE MASSIME (SALVO DIVERSA INDICAZIONE SPECIFICA)



CARATTERISTICHE DEI MATERIALI

- PER CARATTERISTICHE DEI MATERIALI VEDERE ELABORATO :
- 0 - PARTE GENERALE
- 00 - GENERALE
- 00001 - ELABORATI GENERALI
- PRESCRIZIONI MATERIALI E NOTE GENERALI
- CODICE 65953 04 EL E I 11 00 001 00 00 006 00



CUP E31B05000390007

COLLEGAMENTO AUTOSTRADALE DI CONNESSIONE TRA LE CITTÀ DI BRESCIA E MILANO

PROCEDURA AUTORIZZATIVA D. LGS 163/2006 DELIBERA C.I.P.E. DI APPROVAZIONE DEL PROGETTO DEFINITIVO N° 19/2016

INTERCONNESSIONE A35-A4 PROGETTO ESECUTIVO

**I-INTERCONNESSIONE
I1-INTERCONNESSIONE A35-A4
IDAY6 - ADEGUAMENTO INTERFERENZA IDRAULICA IDA16
ARMATURA
TAVOLA 2/2**

PROGETTAZIONE:



VERIFICA:

IL PROGETTISTA RESPONSABILE INTEGRAZIONE PRESTAZIONI SPECIALISTICHE
IMPRESA PIZZAROTTI e C. s.p.a.
Dott. Ing. Stefano Pizzarotti
Ordine degli Ingegneri di Parma N. 821

IN DIRETTORE TECNICO
IMPRESA PIZZAROTTI e C. s.p.a.
Dott. Ing. Stefano Del Balzo
Ordine degli Ingegneri di Potenza N. 631

I.D.	IDENTIFICAZIONE ELABORATO										PROG.		STATO		DATA	
	EMITT.	TIPO	FASE	REA.	UFFICIO	OPERA	PROG. OPERA	TRATTATO	PARTI	PROG.	PARTI	BOZZ.	REV.	REDAZIONE	STATO	DATA
65666	04	AR	E	I	11	ID	AY6	00	00	002	00	A	00			LUGLIO 2016

ELABORAZIONE PROGETTUALE		REVISIONE						
N.	REV.	DESCRIZIONE	DATA	REDATTO	DATA	CONTROLLATO	DATA	APPROVATO
A	00	EMESIONE	2016/07	PIZZAROTTI	2016/07	MAZZOLI	2016/07	MAZZOLI

IL CONCEDENTE: CONCESSIONARI AUTOSTRADALI LOMBARDE

IL CONCESSIONARIO: Società di Progetto BREBEMI SPA