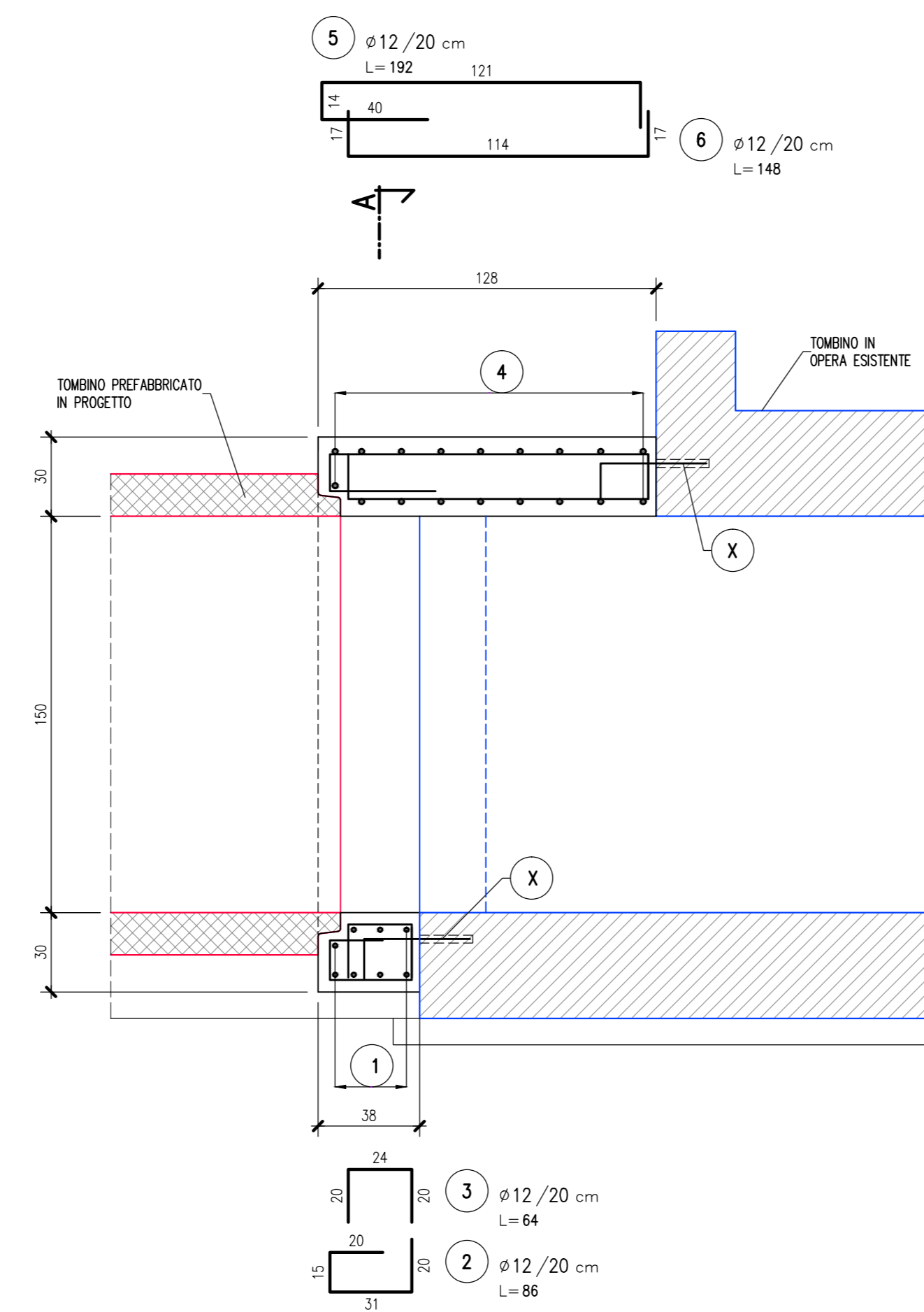
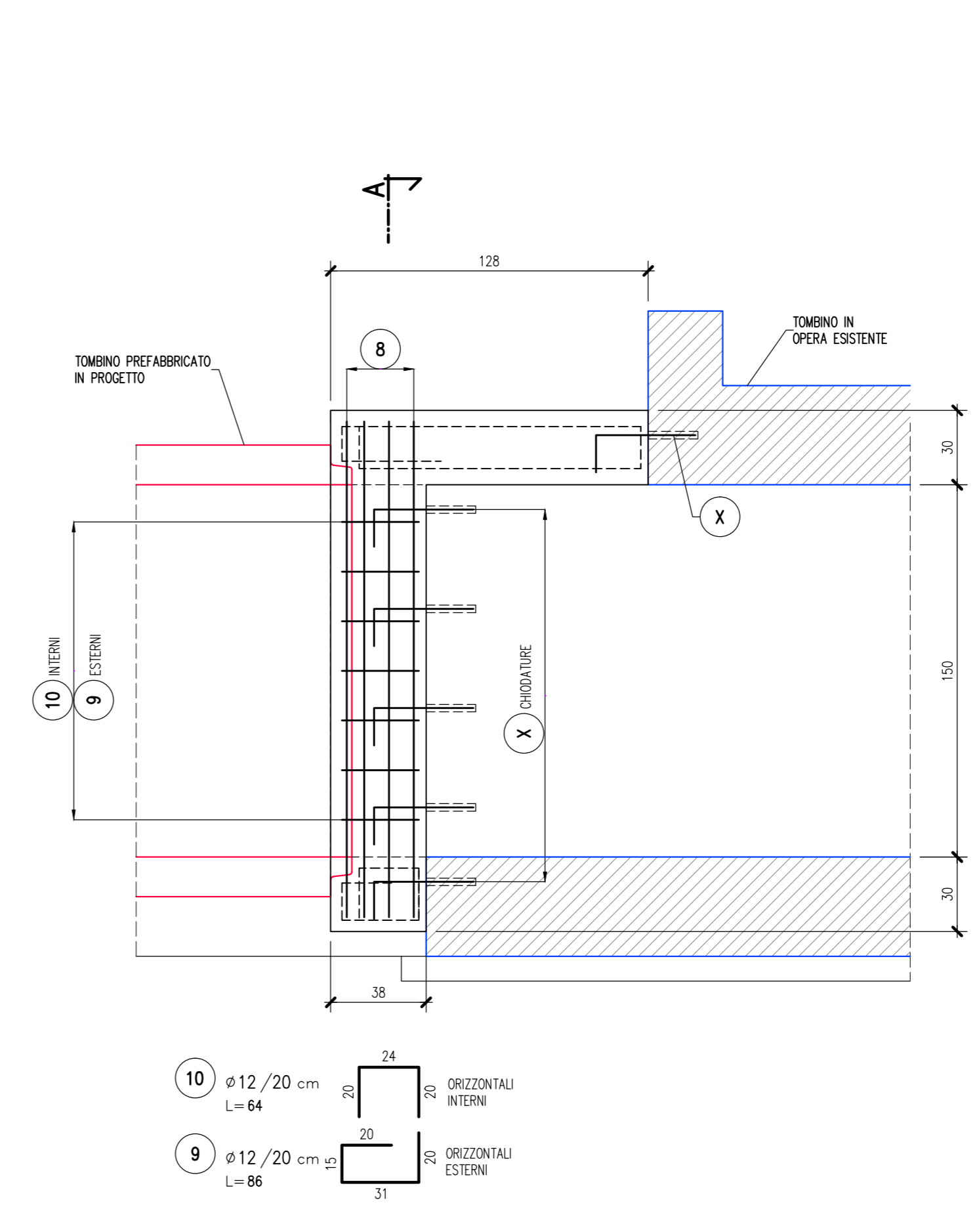


SEZIONE LONGITUDINALE IN ASSE 1:20



SEZIONE LONGITUDINALE SUI PIEDRITTI 1:20



**LEGENDA**  
 --- TOMBINI PREFABBRICATI DI PROGETTO  
 --- TOMBINI IN OPERA ESISTENTE

ELABORATI DI RIFERIMENTO	
DESCRIZIONE	CODICE
NOTE	

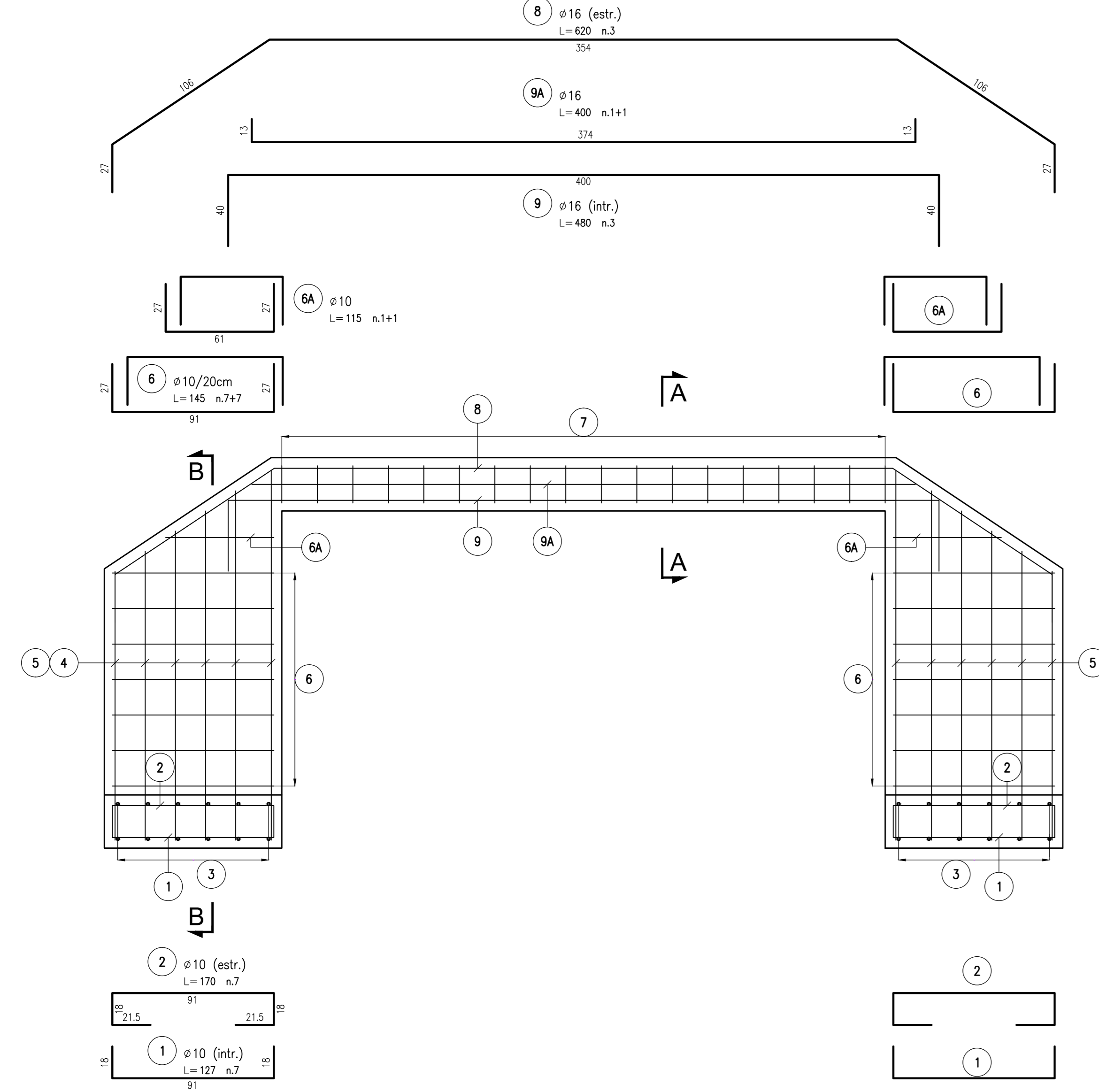
**LEGENDA**

- TUTTE LE MISURE SONO ESPRESSE IN CENTIMETRI
- GLI ANGOLI DI PIEGATURA E POSIZIONAMENTO DELLE BARRE SONO ESPRESSE IN GRADI SESSADECIMALI
- DIAMETRO MINORIO DI PIEGATURA BARRE :  $\phi \leq 16mm = 4\phi$   
 $\phi > 16mm = 7\phi$
- LE DIMENSIONI INDICATE PER LA SAGOMA DELLE BARRE SONO QUELLE ESTERNE MASSIME (SALVO DIVERSA INDICAZIONE SPECIFICA)

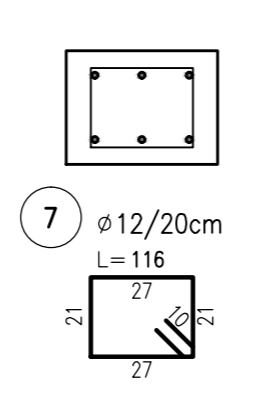
**CARATTERISTICHE DEI MATERIALI**

- PER CARATTERISTICHE DEI MATERIALI VEDERE ELABORATO :  
 0 - PARTE GENERALE  
 00 - GENERALE  
 0001 - ELABORATI GENERALI  
 PRESCRIZIONI MATERIALI E NOTE GENERALI  
 CODICE 65953 04 EL E 1 11 00 001 00 006 00

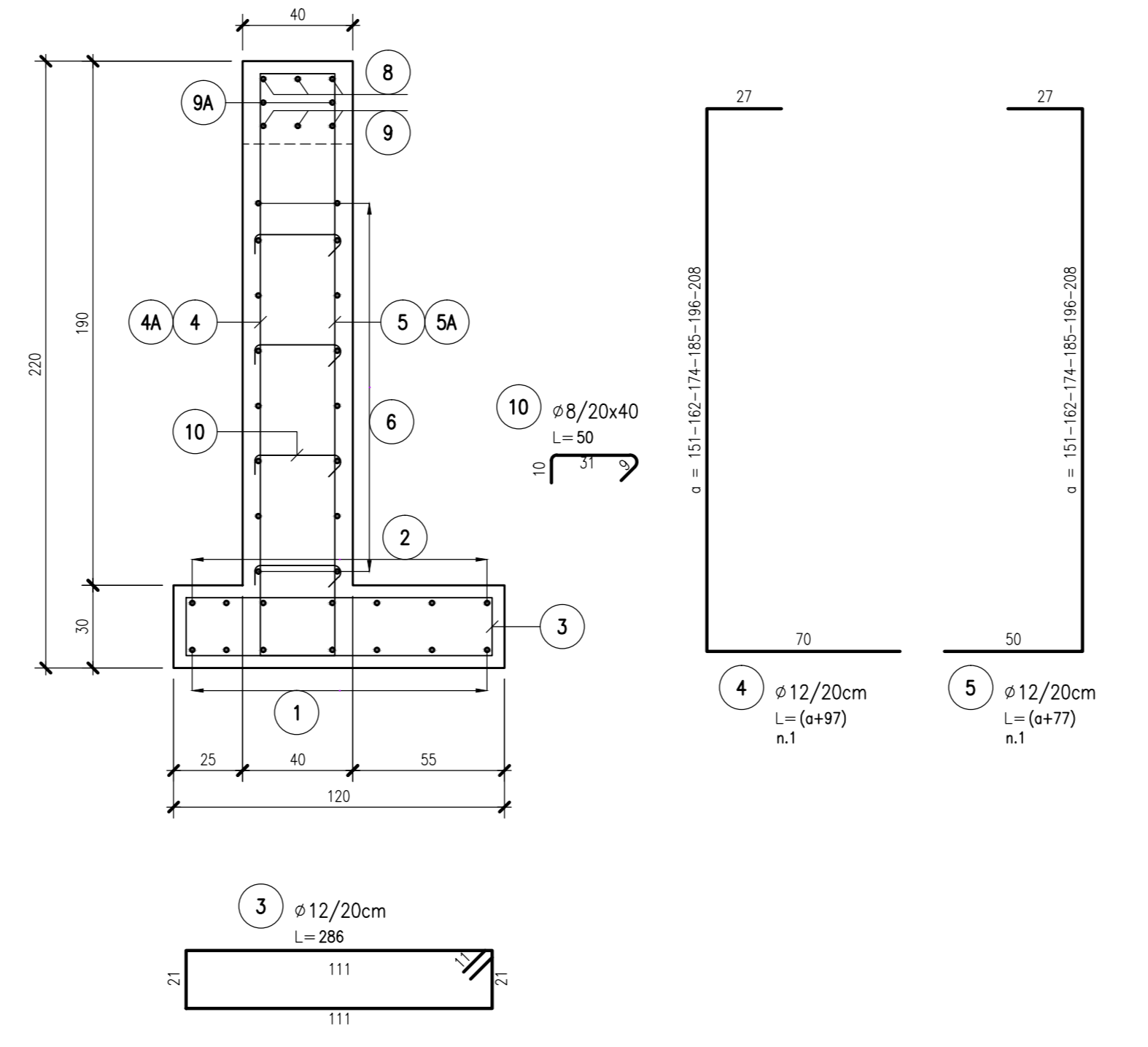
ARMATURA TESTATA DI IMBOCCO DEL TOMBINO 1:20



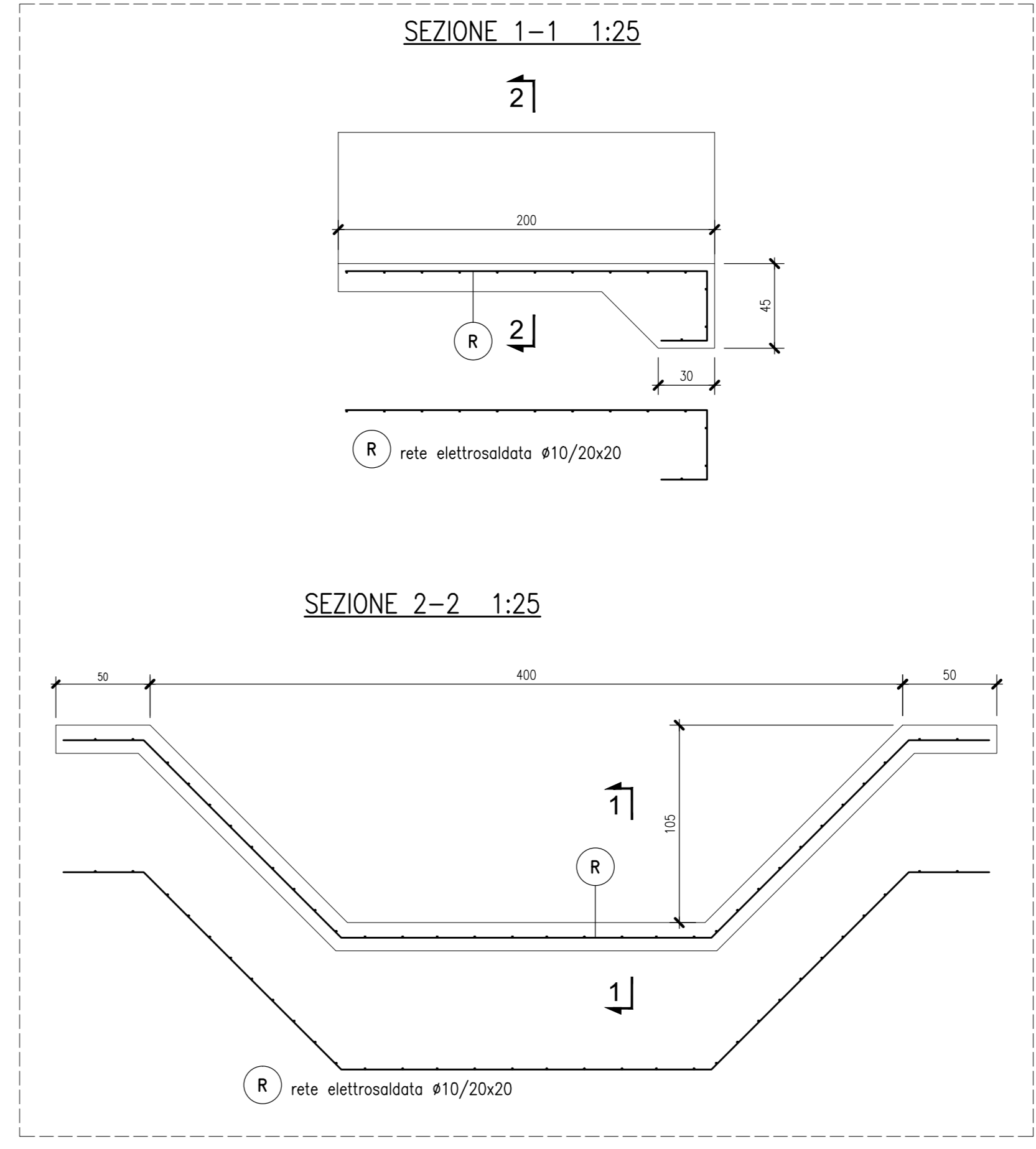
SEZIONE A-A 1:20



SEZIONE B-B 1:20



CANALE TRAPEZIO RIVESTITO



**CONCESSIONARIA**  
 CONCESSIONI AUTOSTRADALI LOMBARDE  
 SOCIETA' DI PROGETTO  
**BREBEMI SPA**

CUP E3180500390007

**COLLEGAMENTO AUTOSTRADALE DI CONNESSIONE TRA LE CITTA' DI BRESCIA E MILANO**

PROCEDURA AUTORIZZATIVA D. LGS 163/2006  
 DELIBERA C.I.P.E. DI APPROVAZIONE DEL PROGETTO DEFINITIVO N° 19/2016

**INTERCONNESSIONE A35-A4**  
**PROGETTO ESECUTIVO**

I-INTERCONNESSIONE  
 II-INTERCONNESSIONE A35-A4  
 IDAY7 - ADEGUAMENTO INTERFERENZA IDRAULICA IDA17  
**ARMATURA**

PROGETTAZIONE: **interconnessione** S.p.A.  
 IL PROGETTISTA RESPONSABILE INDIRIZIONE: **MIRSA PIZZANTI & C. S.p.A.**  
 PRESSIONI SPECIALISTE: **MIRSA PIZZANTI & C. S.p.A.**  
 C.S.A. - Via Fontana Rossa, 10 - 25128 Mantova (MN)  
 Ordine degli Ingegneri di Parma N. 821

IN DIRETTORE TECNICO: **MIRSA PIZZANTI & C. S.p.A.**  
 C.S.A. - Via Fontana Rossa, 10 - 25128 Mantova (MN)  
 Ordine degli Ingegneri di Parma N. 821

VERIFICA: **APPROVATO BDT**

I.D.		REVISIONE		REVISIONE		REVISIONE	
DATA	DESCRIZIONE	DATA	REVISIONE	DATA	REVISIONE	DATA	REVISIONE
04	AR	E	I	I1	AY7	00	00

ELABORAZIONE PROGETTUALE  
 IL PROGETTISTA  
**PARENTI INGEGNERI s.r.l.**  
 Via S. Maria Maddalena, 10 - 41100 Parma (PR)  
 Ordine degli Ingegneri di Parma N. 4152

IL CONCESSIONARIO  
 CONCESSIONI AUTOSTRADALI LOMBARDE

IL CONCESSIONARIO  
 Società di Progetto  
**BREBEMI SPA**