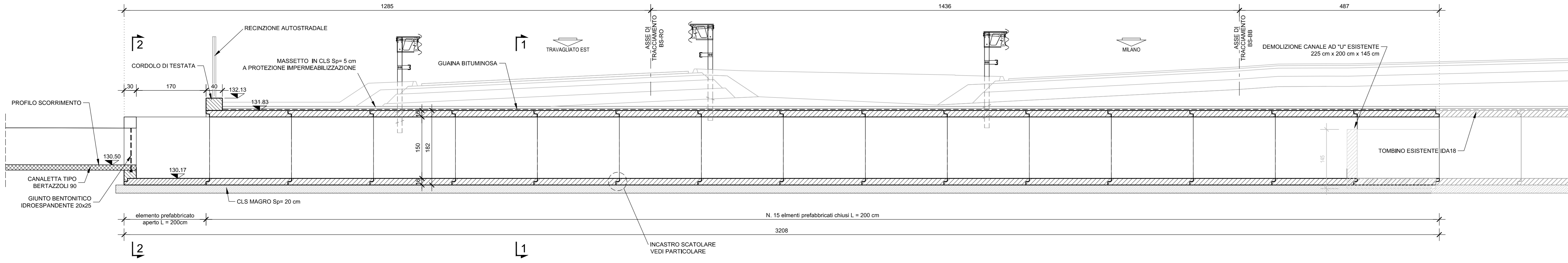
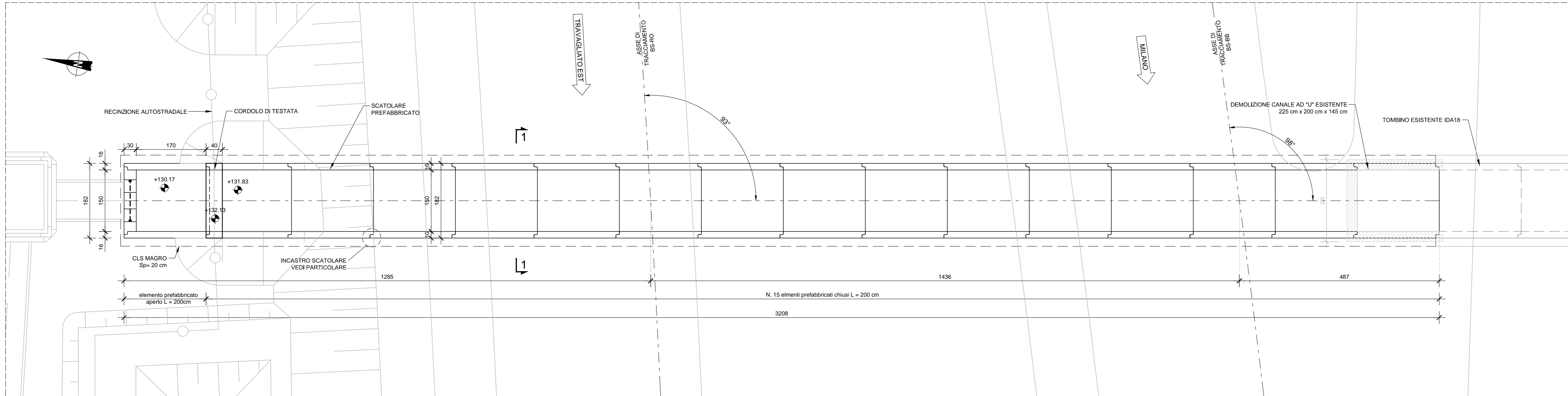


SEZIONE LONGITUDINALE TOMBINO LATO NORD  
Scala 1:50

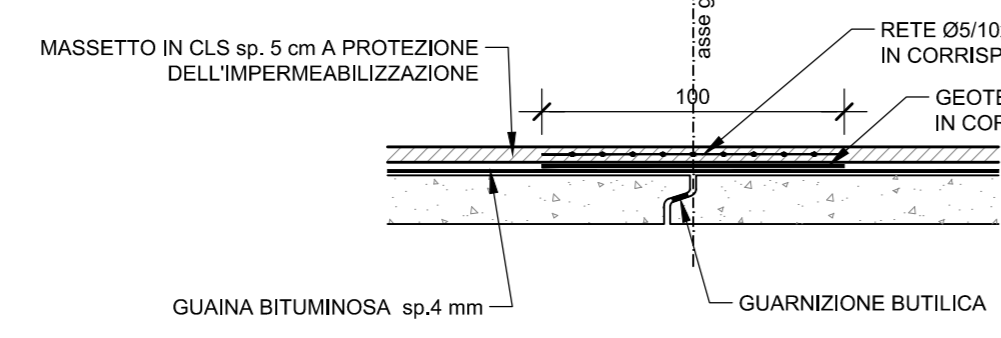


PIANTA TOMBINO LATO NORD  
Scala 1:50

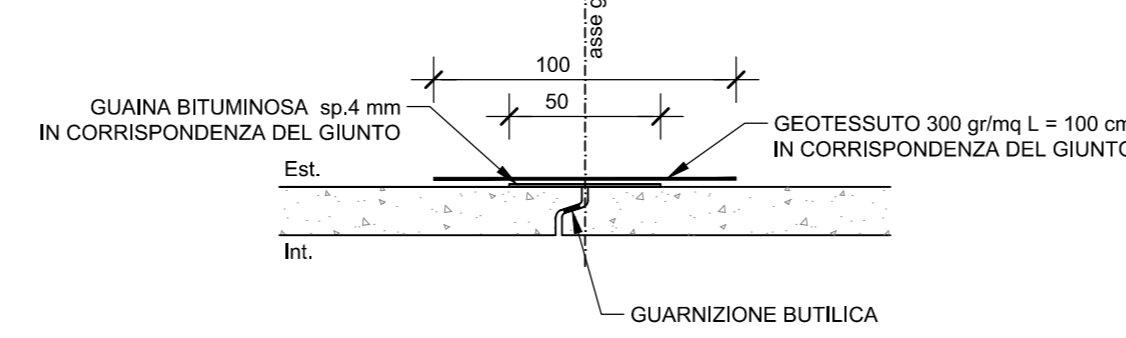


SCATOLARE PREFABBRICATO

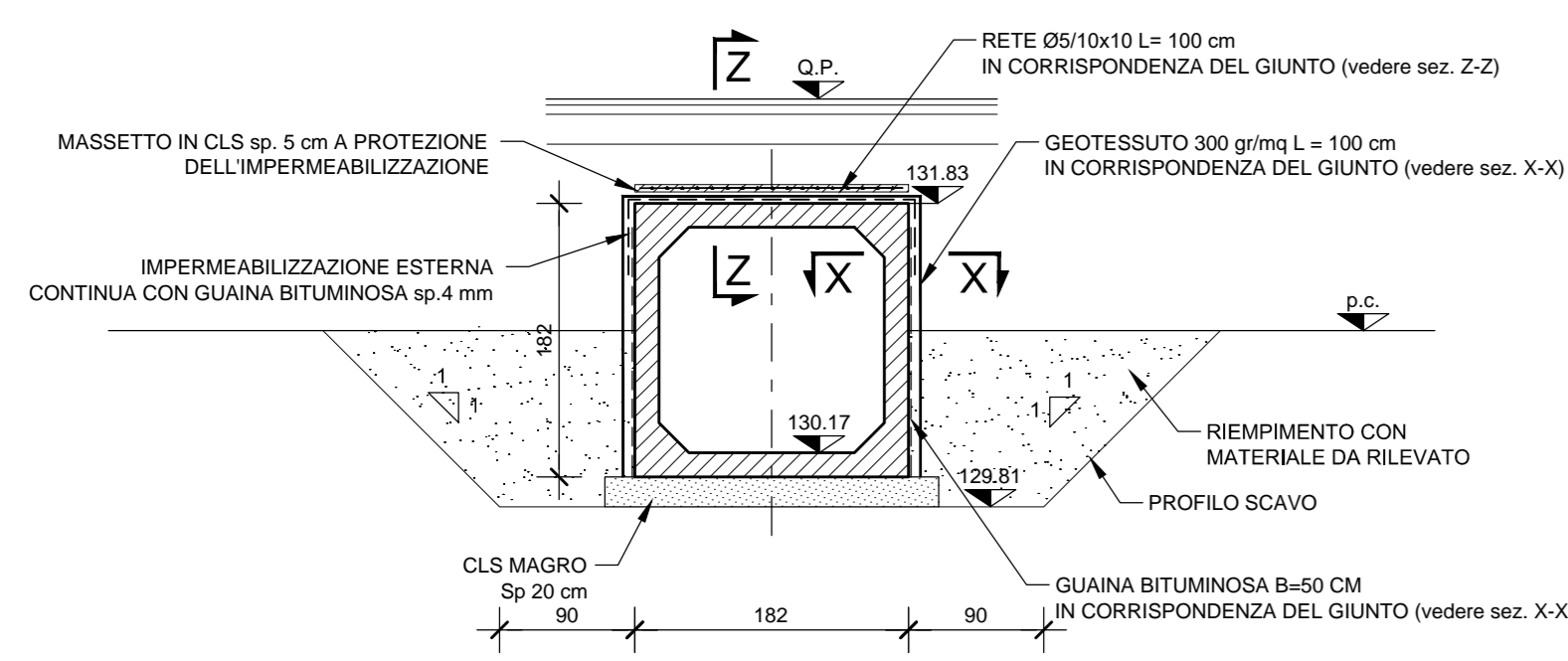
DETTAGLIO GIUNTO STRUTTURALE  
SOLETTA SUPERIORE  
SEZIONE Z-Z  
Scala 1:25



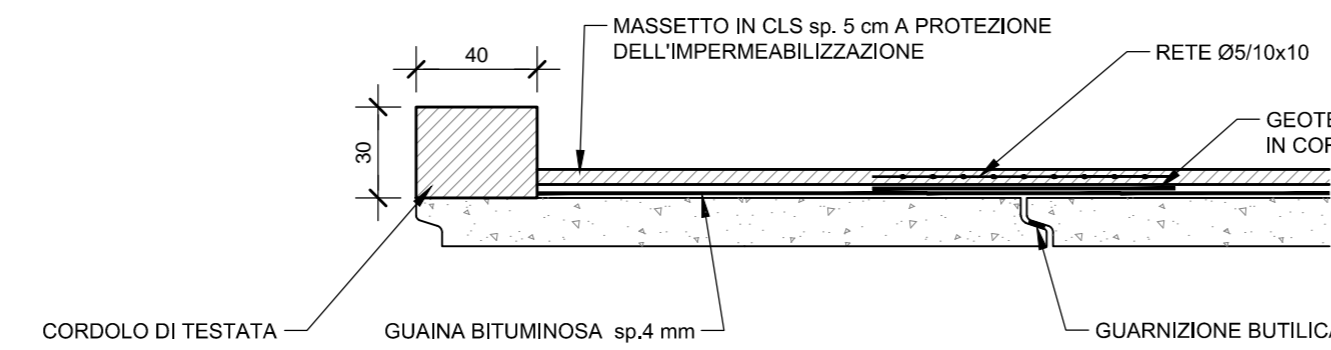
DETTAGLIO GIUNTO STRUTTURALE  
PARETE  
SEZIONE X-X  
Scala 1:25



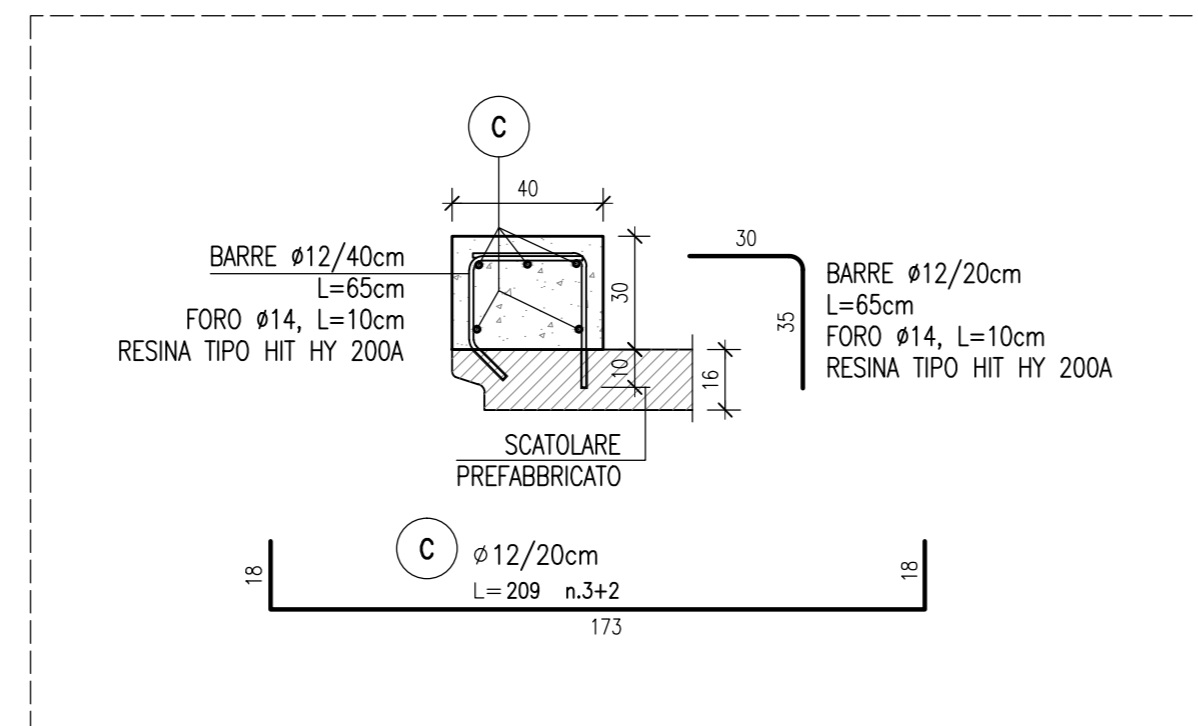
SEZIONE 1-1  
Scala 1:50



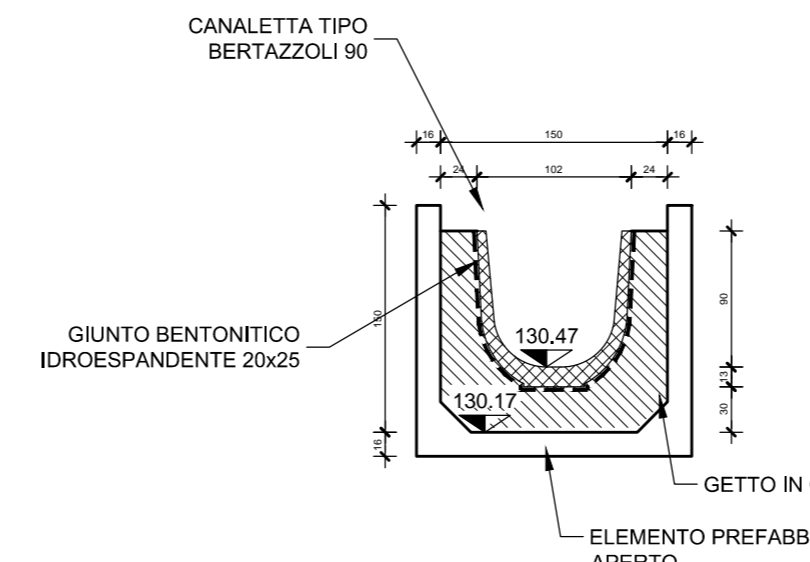
DETTAGLIO CORDOLO DI TESTATA  
Scala 1:25



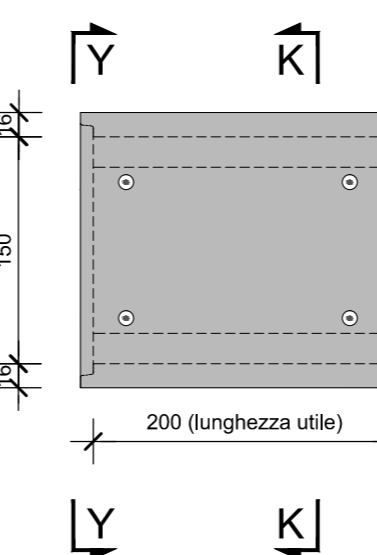
ARMATURA CORDOLO DI TESTATA  
Scala 1:20



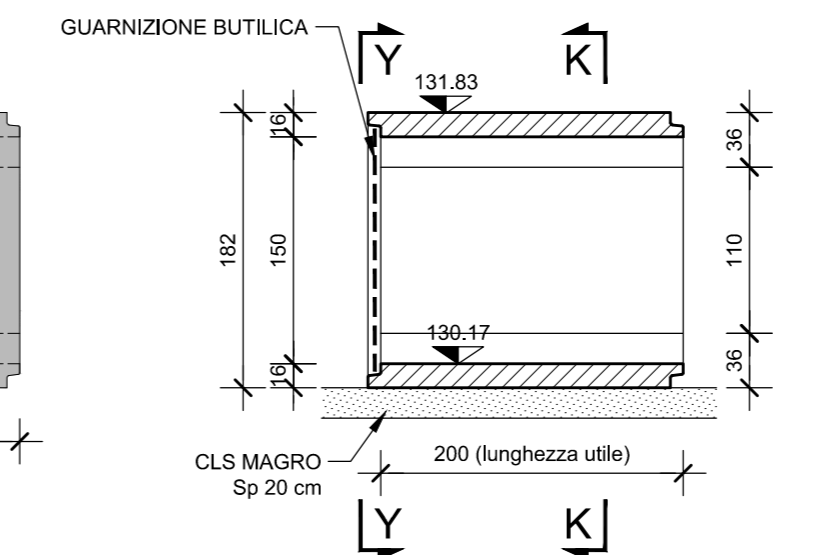
PARTICOLARE COLLEGAMENTO CON CANALETTA  
SEZ 2-2  
Scala 1:50



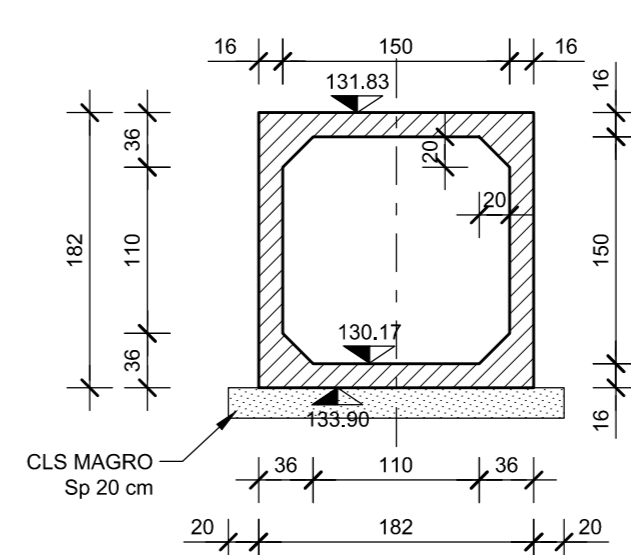
PIANTA  
Scala 1:50



SEZIONE LONGITUDINALE  
Scala 1:50

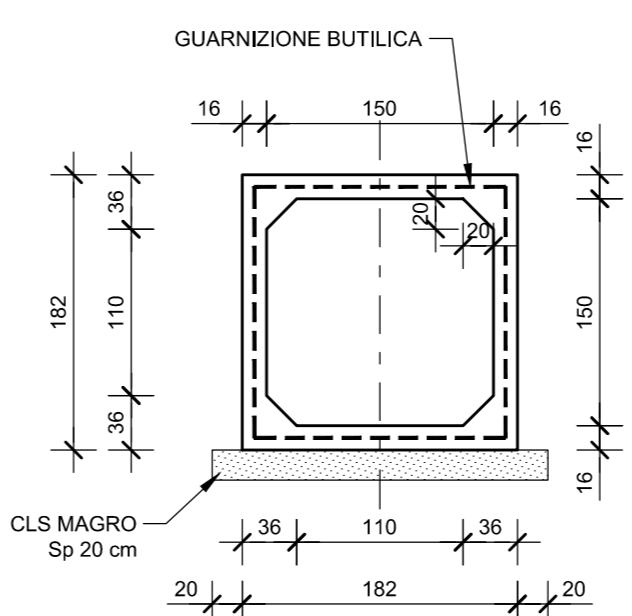


SEZIONE K-K  
Scala 1:50

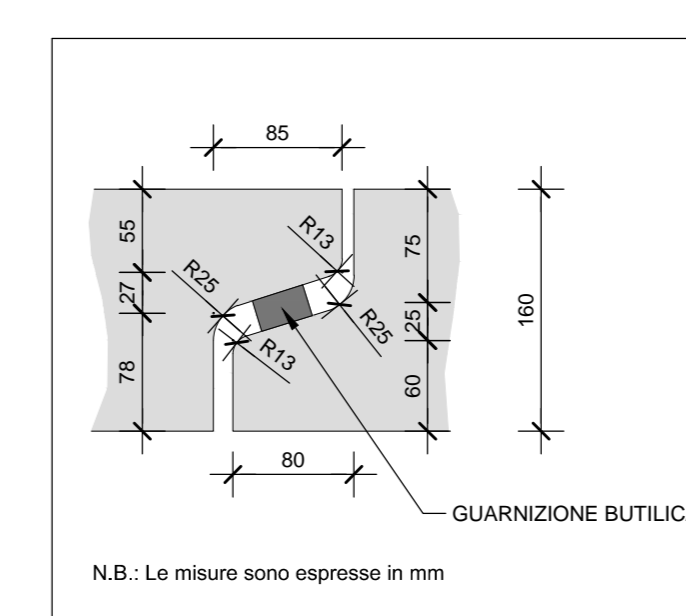


PARTICOLARE GUARNIZIONE BUTILICA

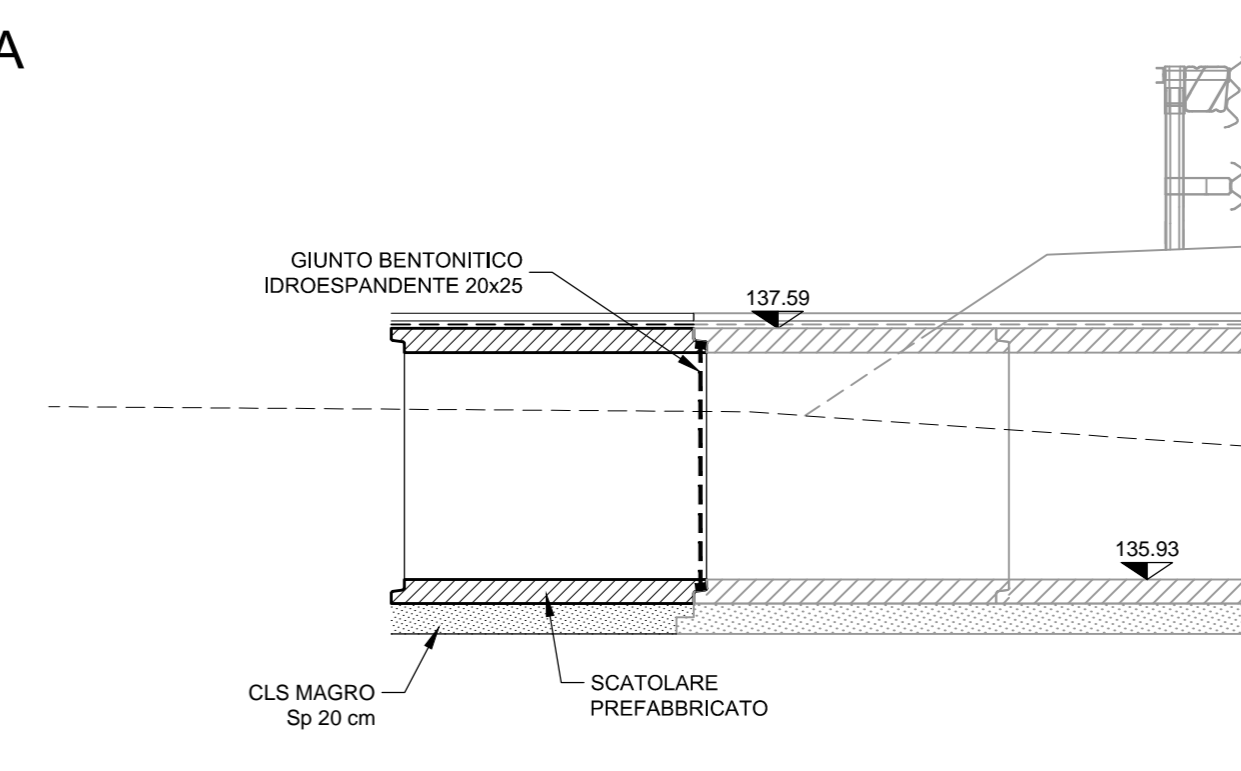
VISTA Y-Y  
Scala 1:50



INCASTRO SCATOLARE  
Scala 1:5



SCATOLARE PREFABBRICATO  
PARTICOLARE COLLEGAMENTO CON  
TOMBINO ESISTENTE



ELABORATI DI RIFERIMENTO	
DESCRIZIONE	CODICE
00002 - PARAPETI E RECLINAZIONI - DETTAGLI COSTRUTTIVI - TAVOLA 1/2	66014 04 PA E I 11 00 002 00 00 006 00

**NOTE**

- TUTTE LE MISURE SONO ESPRESSE IN CENTIMETRI
- GLI ANGOLI DI PIEGATURA E POSIZIONAMENTO DELLE BARRE SONO ESPRESSE IN GRADI SESSADECIMALI
- DIAMETRO MANDRINO DI PIEGATURA BARRE :  $\phi \leq 16mm = 4\phi$   
 $\phi > 16mm = 7\phi$
- LE DIMENSIONI INDICATE PER LA SAGOMA DELLE BARRE SONO QUELLE ESTERNE MASSIME (SALVO DIVERSA INDICAZIONE SPECIFICA)

**LEGENDA**

**CARATTERISTICHE DEI MATERIALI**

- PER CARATTERISTICHE DEI MATERIALI VEDERE ELABORATO :  
0 - PARTE GENERALE  
00 - GENERALI  
00001 - ELABORATI GENERALI  
PRESCRIZIONI MATERIALI E NOTE GENERALI  
CODICE 65953 04 EL E I 11 00 001 00 00 006 00

CUP E31805000390007 <b>COLLEGAMENTO AUTOSTRADALE DI CONNESSIONE TRA LE CITTA' DI BRESCIA E MILANO</b>																					
PROCEDURA AUTORIZZATIVA D. LGS 163/2006 DELIBERA G.I.P.E. DI APPROVAZIONE DEL PROGETTO DEFINITIVO N° 19/2016 <b>INTERCONNESSIONE A35-A4 PROGETTO ESECUTIVO</b>																					
I-INTERCONNESSIONE II-INTERCONNESSIONE A35-A4 <b>IDAYS - ADEGUAMENTO INTERFERENZA IDRAULICA IDA18 TOMBINO SCATOLARE 1,50x1,50 PR. KM 5+195,79 CARPENTERIA E ARMATURA - TAVOLA 1/2</b>																					
PROGETTAZIONE: 		VERIFICA: 																			
IL PROGETTISTA RESPONSABILE INDIRIZIONE: PRESSIONI OPERAZIONE IMPRESA PROGETTI & C. S.p.A. CLM - 18 - VIGEVANO (BS) Ordine degli Ingegneri di Pavia N. 821		IN DIRETTORE TECNICO IMPRESA PROGETTI & C. S.p.A. CLM - 18 - VIGEVANO (BS) Ordine degli Ingegneri di Pavia N. 821																			
<table border="1"> <thead> <tr> <th colspan="2">I.D.</th> <th colspan="2">IDENTIFICAZIONE ELABORATO</th> <th colspan="2">DATA</th> </tr> <tr> <th>NUMERO</th> <th>VERSIONE</th> <th>PROGETTO</th> <th>REVISIONE</th> <th>ELABORATO</th> <th>VARIA</th> </tr> </thead> <tbody> <tr> <td>65675</td> <td>04</td> <td>CP</td> <td>E</td> <td>I1</td> <td>AY8 00 00 001 00 A 00</td> </tr> </tbody> </table>				I.D.		IDENTIFICAZIONE ELABORATO		DATA		NUMERO	VERSIONE	PROGETTO	REVISIONE	ELABORATO	VARIA	65675	04	CP	E	I1	AY8 00 00 001 00 A 00
I.D.		IDENTIFICAZIONE ELABORATO		DATA																	
NUMERO	VERSIONE	PROGETTO	REVISIONE	ELABORATO	VARIA																
65675	04	CP	E	I1	AY8 00 00 001 00 A 00																
ELABORAZIONE PROGETTUALE IL PROGETTISTA PRESSIONI OPERAZIONE IMPRESA PROGETTI & C. S.p.A. CLM - 18 - VIGEVANO (BS) Ordine degli Ingegneri di Pavia N. 821		REVISIONE DATA REDATTO DATA ESTIPULATO DATA APPROVATO DATA																			
IL CONCESSIONARIO 		IL CONCESSIONARIO Società di Progetto 																			