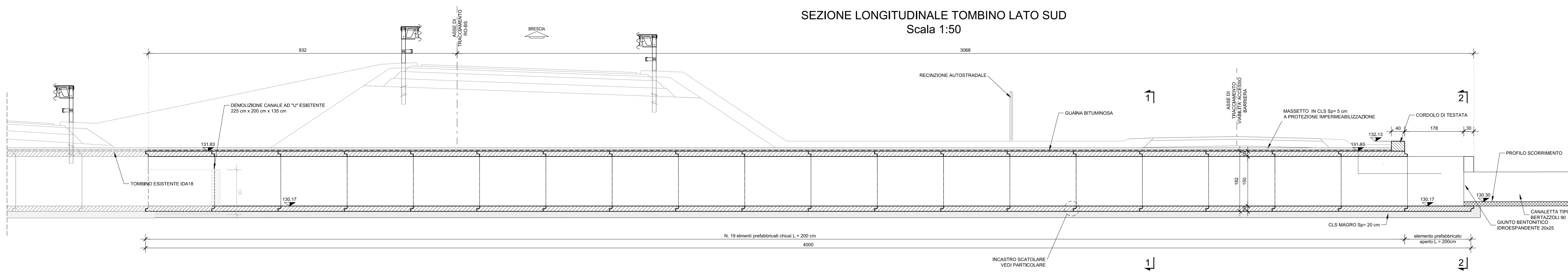
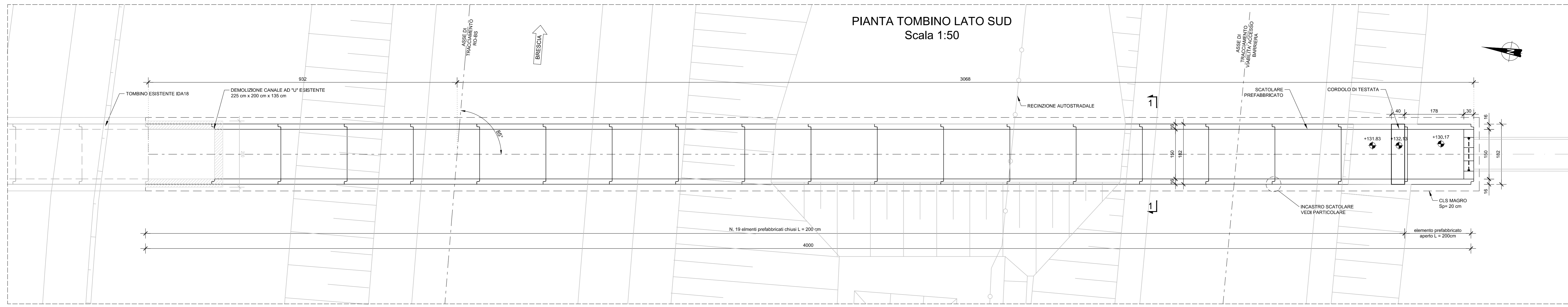


SEZIONE LONGITUDINALE TOMBINO LATO SUD  
Scala 1:50



PIANTA TOMBINO LATO SUD  
Scala 1:50



ELABORATI DI RIFERIMENTO	
DESCRIZIONE	CODICE
00002 - PARAPETI E RECINZIONI - DETAGLI COSTRUTTIVI - TAVOLA 1/2	66014 04 PA E I 11 00 002 00 00 006 00

**NOTE**

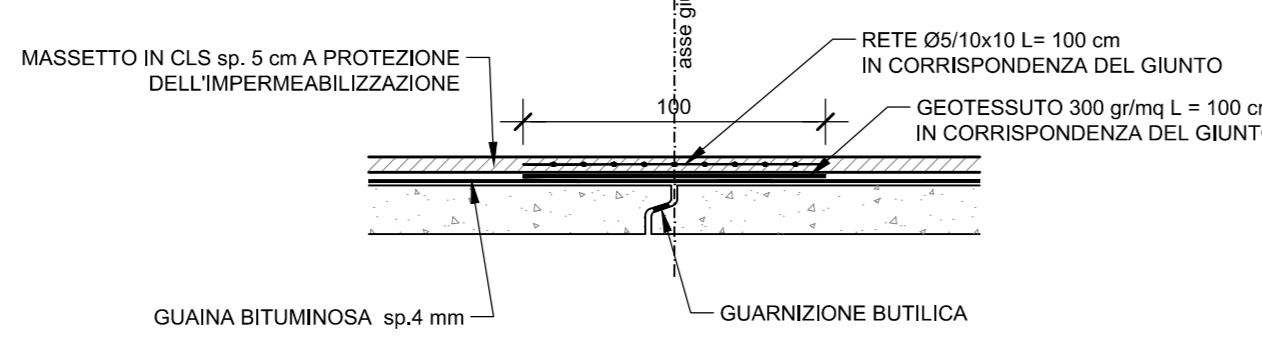
- TUTTE LE MISURE SONO ESPRESSE IN CENTIMETRI
- GLI ANGOLI DI PIEGATURA E POSIZIONAMENTO DELLE BARRE SONO ESPRESSE IN GRADI SESSADECIMALI
- DIAMETRO MINORIO DI PIEGATURA BARRE :  $\phi \leq 16mm = 4\phi$   
 $\phi > 16mm = 7\phi$
- LE DIMENSIONI INDICATE PER LA SAGOMA DELLE BARRE SONO QUELLE ESTERNE MASSIME (SALVO DIVERSA INDICAZIONE SPECIFICA)

**LEGENDA**

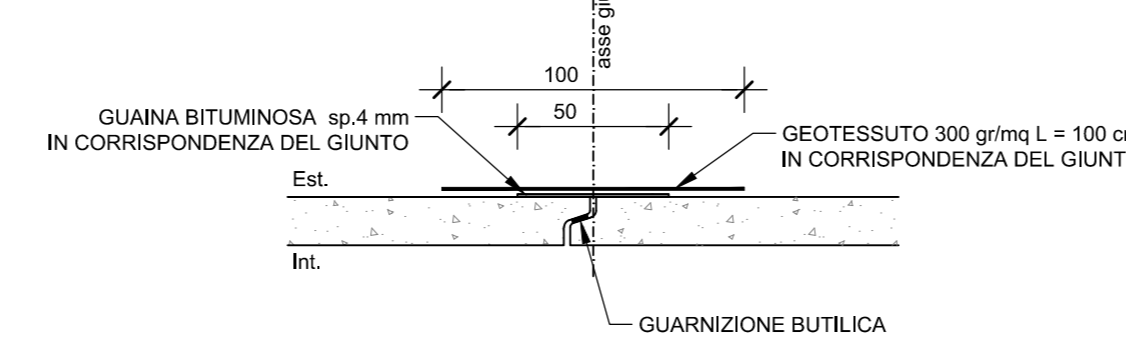
**CARATTERISTICHE DEI MATERIALI**

- PER CARATTERISTICHE DEI MATERIALI VEDERE ELABORATO :  
0 - PARTE GENERALE  
00 - GENERALE  
00001 - ELABORATI GENERALI  
PRESCRIZIONI MATERIALI E NOTE GENERALI  
CODICE 65953 04 EL E I 11 00 001 00 00 006 00

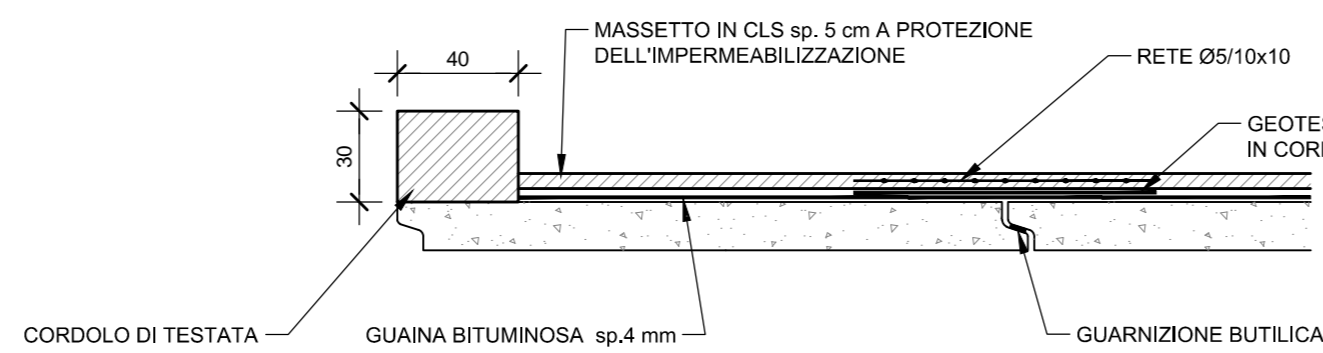
DETTAGLIO GIUNTO STRUTTURALE  
SOLETTA SUPERIORE  
SEZIONE Z-Z  
Scala 1:25



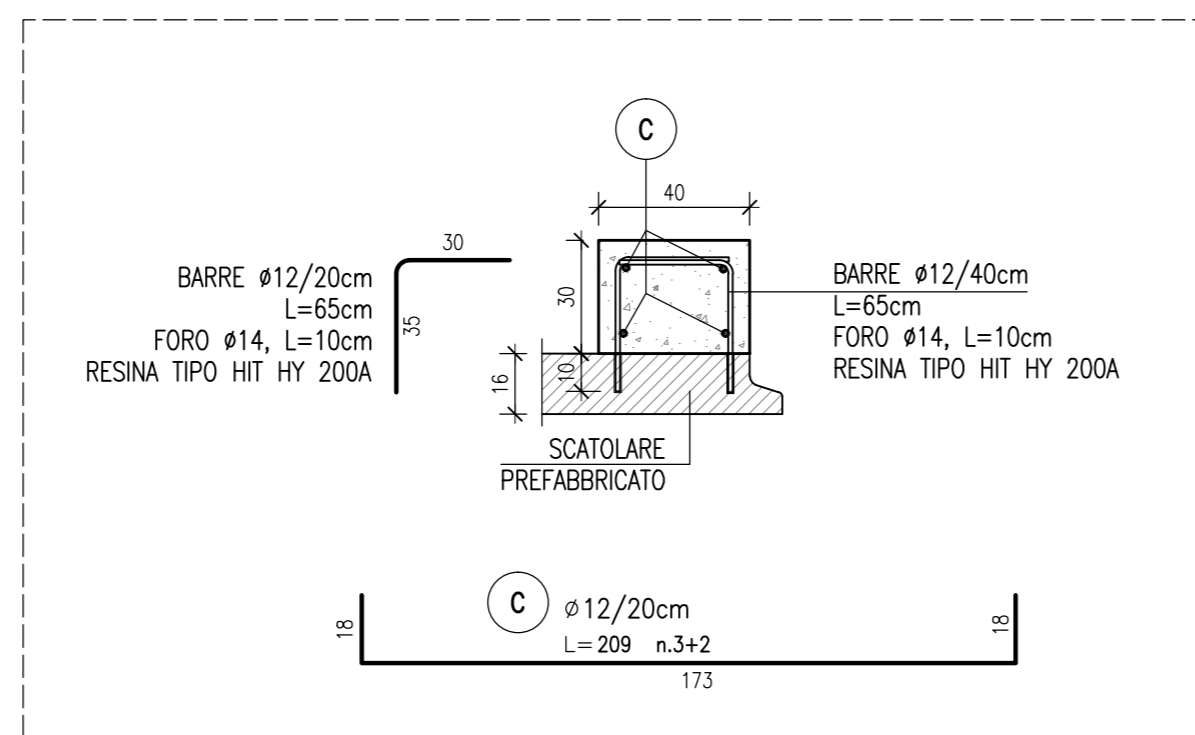
DETTAGLIO GIUNTO STRUTTURALE  
PARETE  
SEZIONE X-X  
Scala 1:25



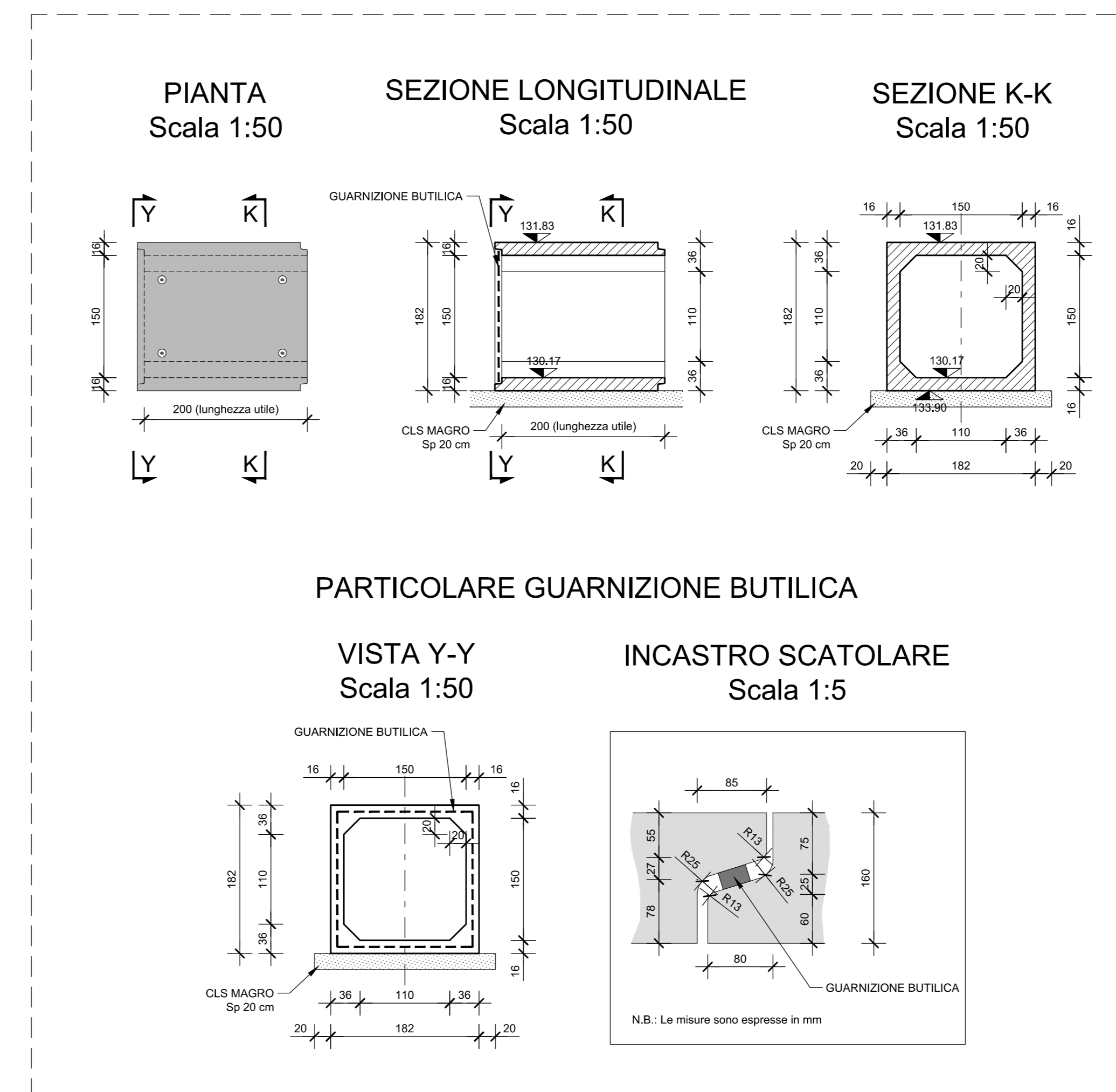
DETTAGLIO CORDOLO DI TESTATA  
Scala 1:25



ARMATURA CORDOLO DI TESTATA  
Scala 1:20

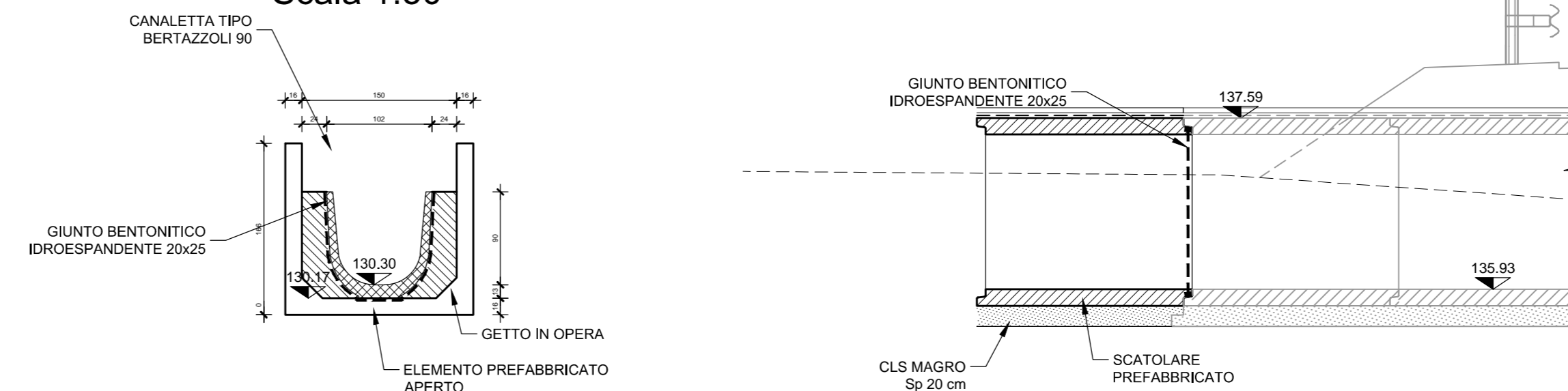


SCATOLARE PREFABBRICATO



SCATOLARE PREFABBRICATO  
PARTICOLARE COLLEGAMENTO CON  
TOMBINO ESISTENTE

PARTICOLARE COLLEGAMENTO CON CANALETTA  
SEZ 2-2  
Scala 1:50



SEZIONE 1-1  
Scala 1:50

