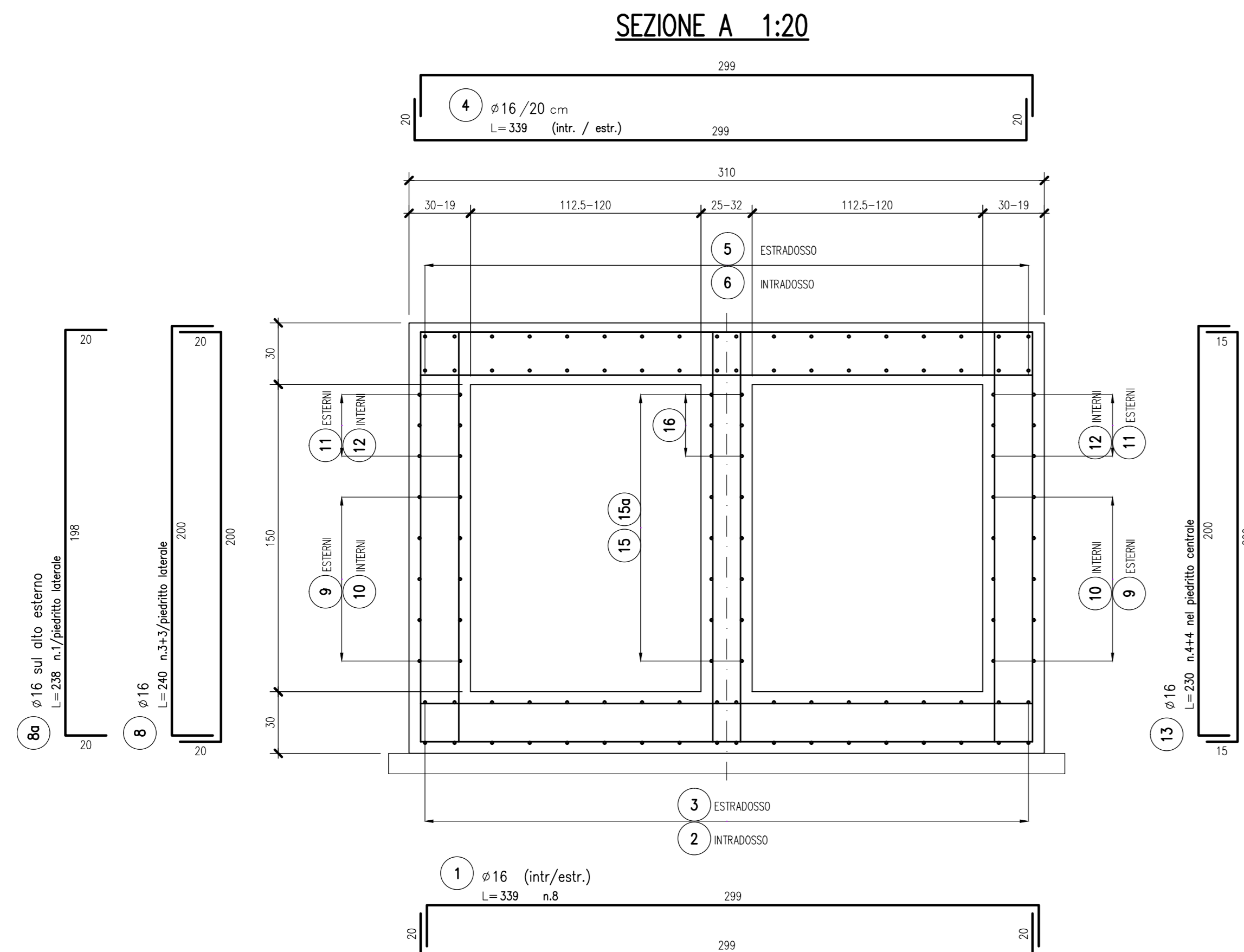
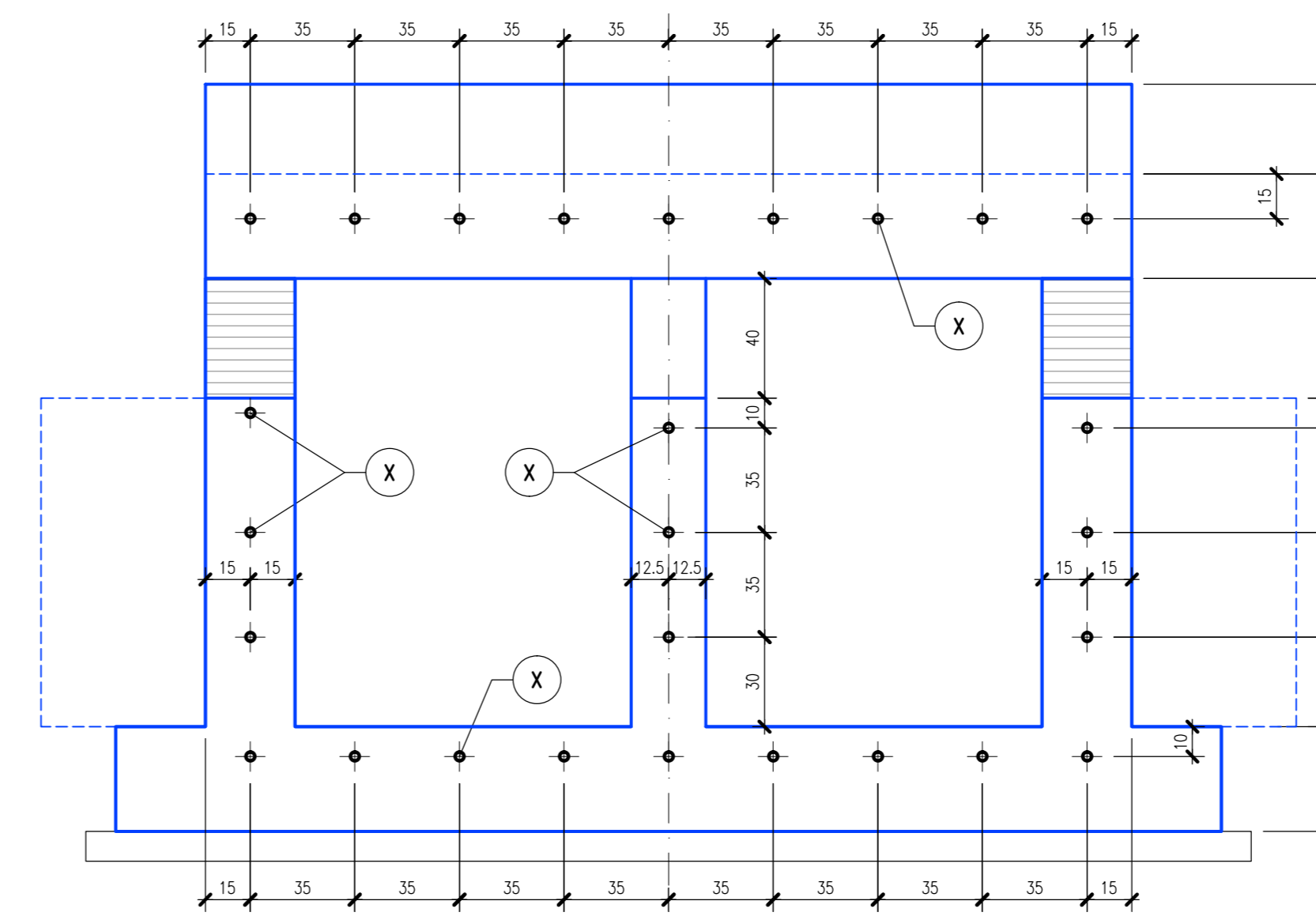


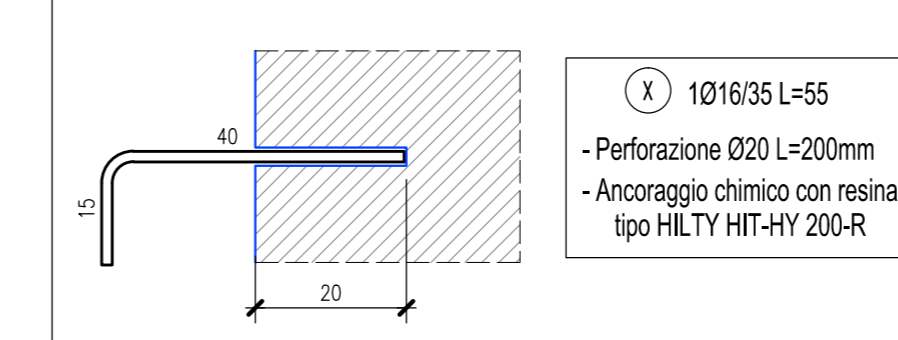
ARMATURA COLLEGAMENTO CON TOMBINO ESISTENTE



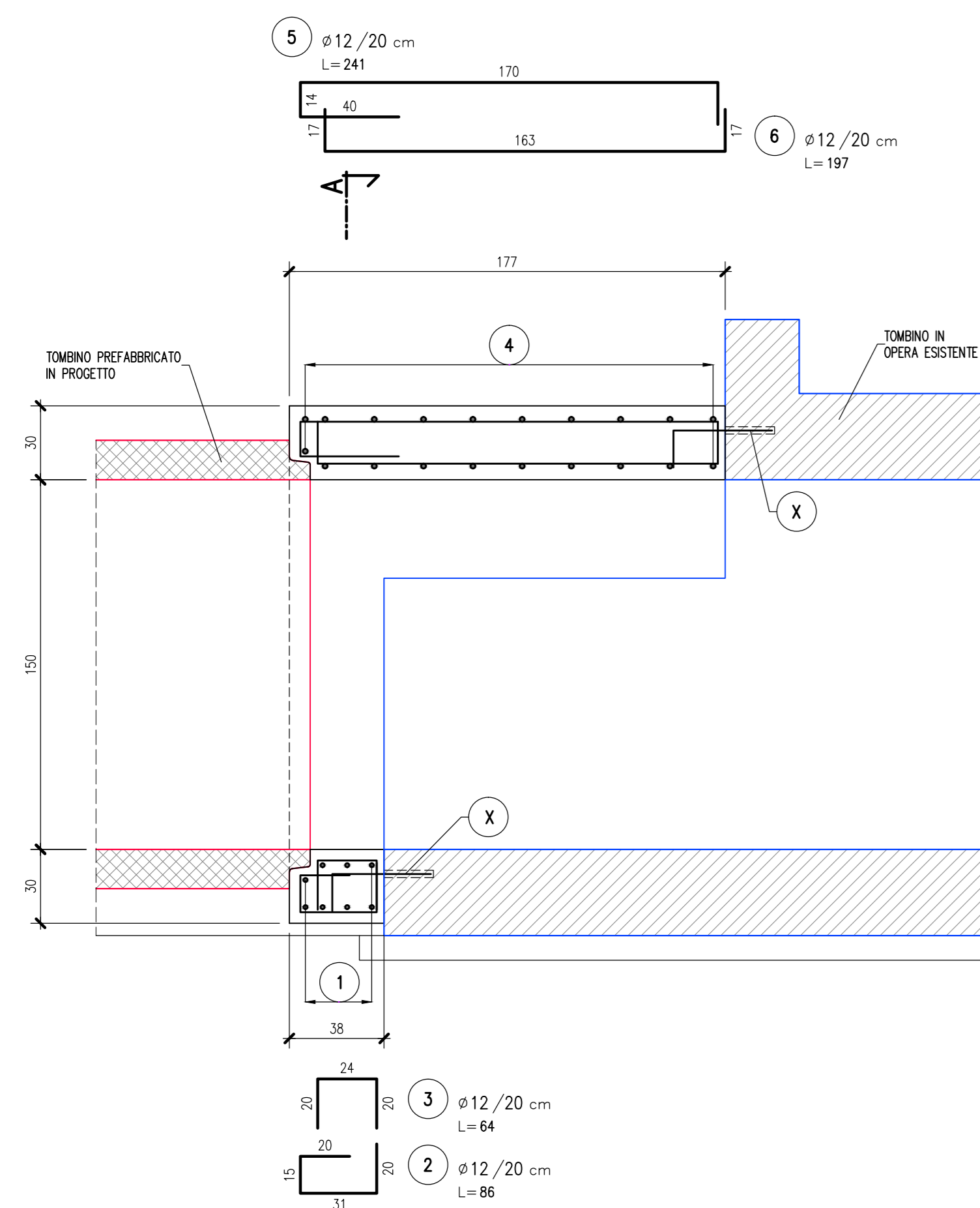
SCHEMA CHIODATURE ALLA STRUTTURA ESISTENTE 1:20



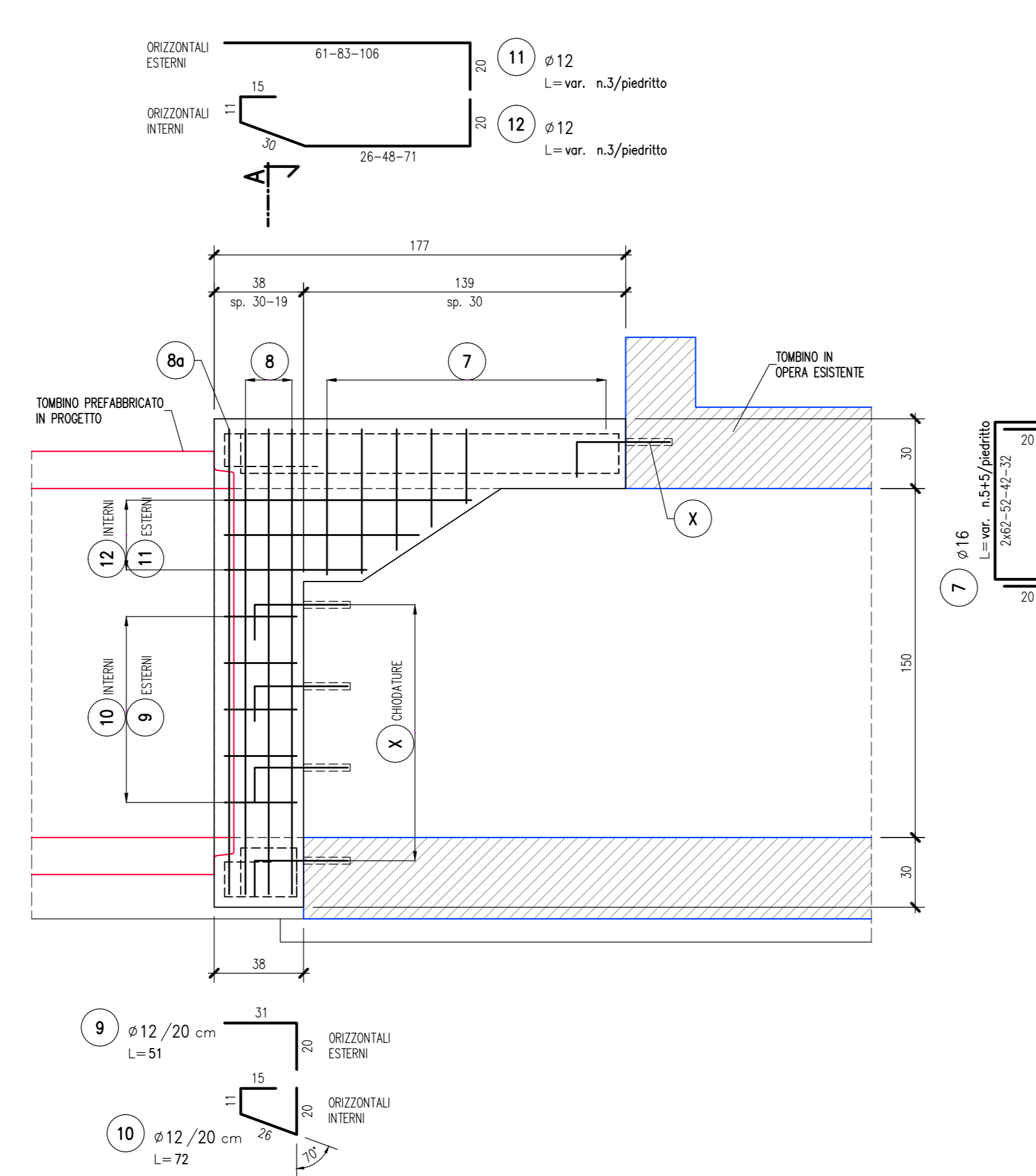
DETTAGLIO CHIODATURA ALLA STRUTTURA ESISTENTE 1:10



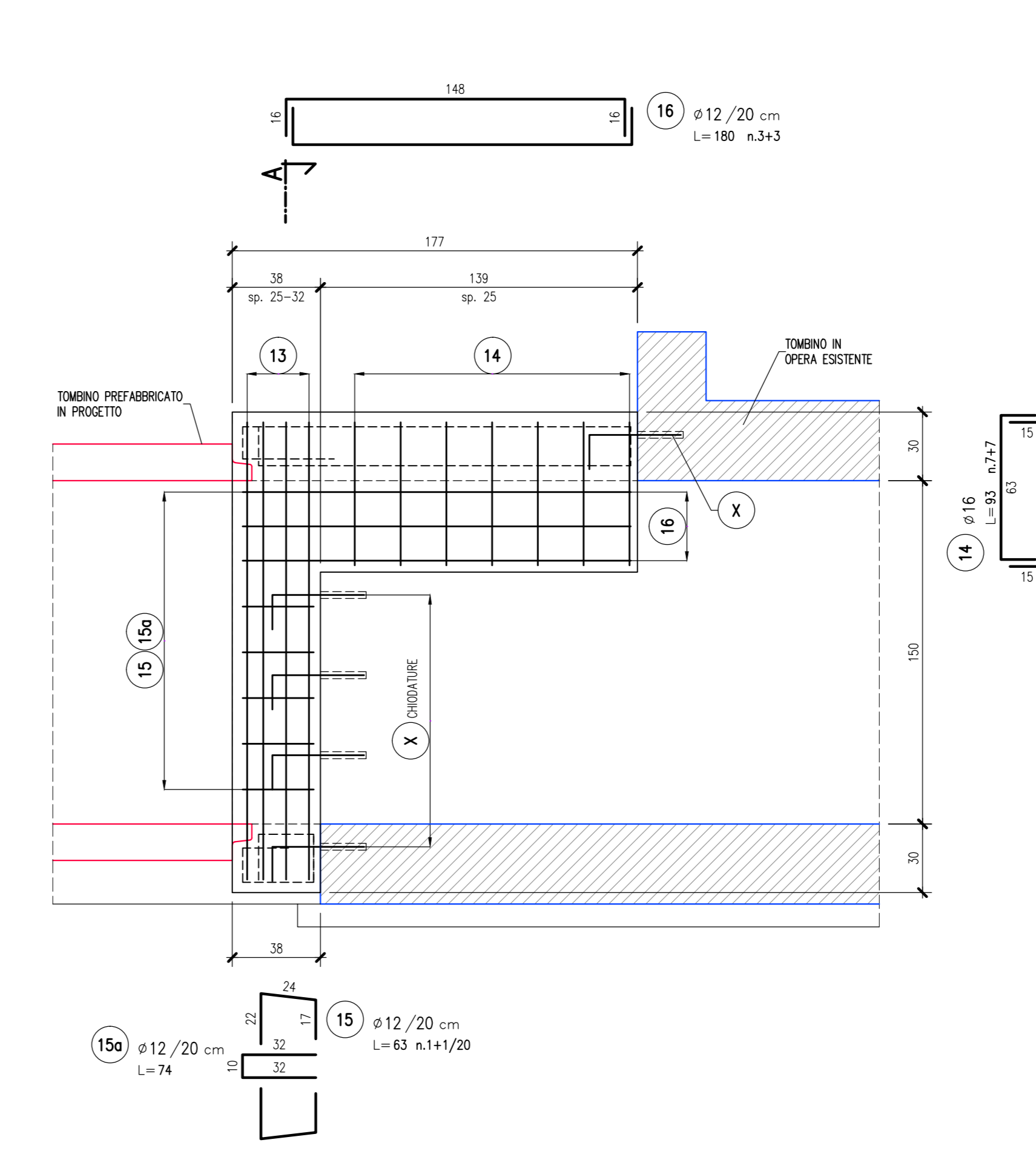
SEZIONE LONGITUDINALE IN ASSE 1:20



SEZIONE LONGITUDINALE SUI PIEDRITI LATERALI 1:20



SEZIONE LONGITUDINALE SUL PIEDRITO CENTRALE 1:20

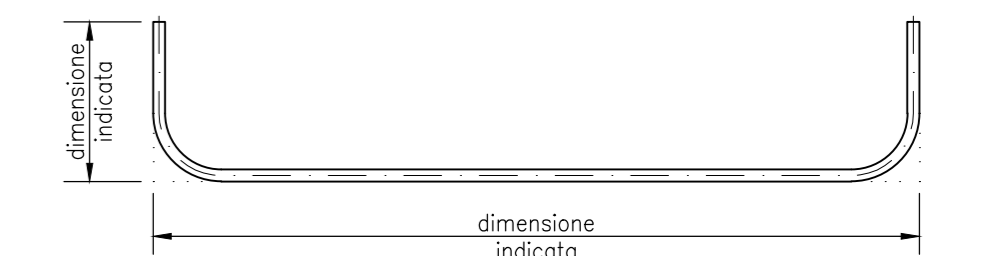


ELABORATI DI RIFERIMENTO

DESCRIZIONE	CODICE
-------------	--------

NOTE

- TUTTE LE MISURE SONO ESPRESSE IN CENTIMETRI
- GLI ANGOLI DI PIEGATURA E POSIZIONAMENTO DELLE BARRE SONO ESPRESSE IN GRADI SESSADECIIMALI
- DIAMETRO MANORNO DI PIEGATURA BARRE : $\phi \leq 16mm = 4\phi$
 $\phi > 16mm = 7\phi$
- LE DIMENSIONI INDICATE PER LA SAGOMA DELLE BARRE SONO QUELLE ESTERNE MASSIME (SALVO DIVERSA INDICAZIONE SPECIFICA)



LEGENDA

- TOMBINO PREFABBRICATO DI PROGETTO
- TOMBINO IN OPERA ESISTENTE

CARATTERISTICHE DEI MATERIALI

- PER CARATTERISTICHE DEI MATERIALI VEDERE ELABORATO :
- 0 - PARTE GENERALE
- 00 - GENERALE
- 0001 - ELABORATI GENERALI
- PRESCRIZIONI MATERIALI E NOTE GENERALI
- CODICE 65953 04 EL E 1 11 00 001 00 00 006 00

CONCEDENTE
CONCESSIONARI
CONCESSIONARIA

CUP E31B05000390007

COLLEGAMENTO AUTOSTRADALE DI CONNESSIONE TRA LE CITTÀ DI BRESCIA E MILANO

PROCEDURA AUTORIZZATIVA D. LGS 163/2006
DELIBERA C.I.P.E. DI APPROVAZIONE DEL PROGETTO DEFINITIVO N° 19/2016

INTERCONNESSIONE A35-A4 PROGETTO ESECUTIVO

I-INTERCONNESSIONE
II-INTERCONNESSIONE A35-A4
IDAY9 - ADEGUAMENTO INTERFERENZA IDRAULICA IDA19
ARMATURA
TAVOLA 1/2

PROGETTAZIONE: **interconnessione** S.p.A.
VERIFICA: **interconnessione** S.p.A.

IL PROGETTISTA RESPONSABILE INDIRIZIONE: **interconnessione** S.p.A.
PRESIDENZA OPERAZIONE: **interconnessione** S.p.A.

IL DIRETTORE TECNICO: **interconnessione** S.p.A.

IDENTIFICAZIONE ELABORATO	DATA	REVISIONE
65682	04 AR E I 11 ID AY9 00 00 001 00 A 00	

ELABORAZIONE PROGETTUALE: **interconnessione** S.p.A.
REVISIONE: **interconnessione** S.p.A.

IL CONCEDENTE: **interconnessione** S.p.A.
IL CONCESSIONARIO: **interconnessione** S.p.A.