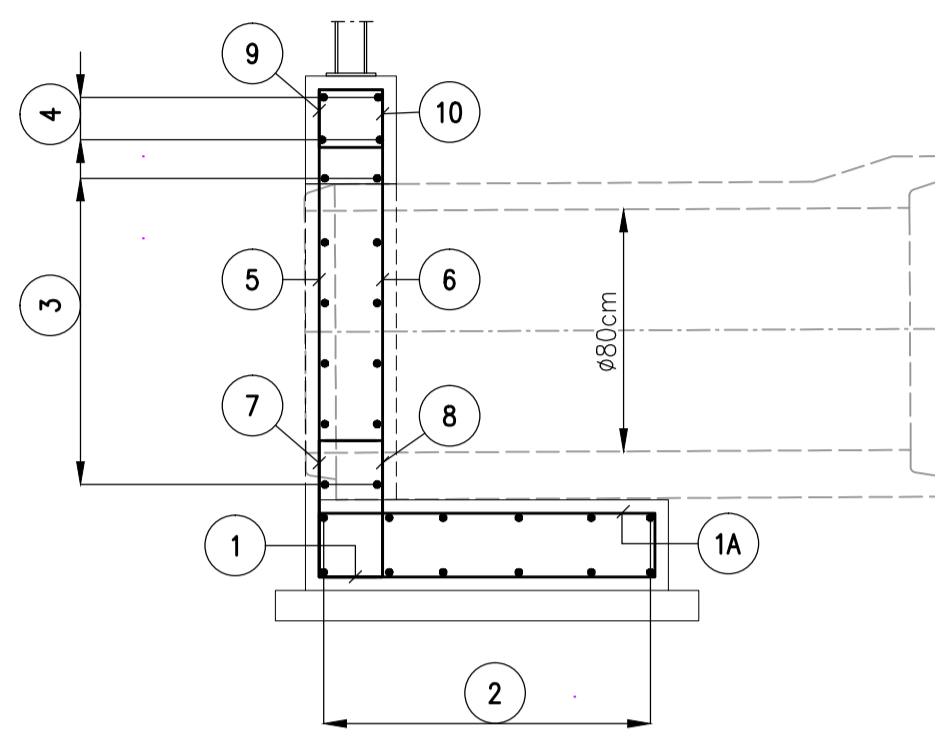
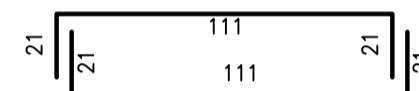


SEZIONE TRASVERSALE

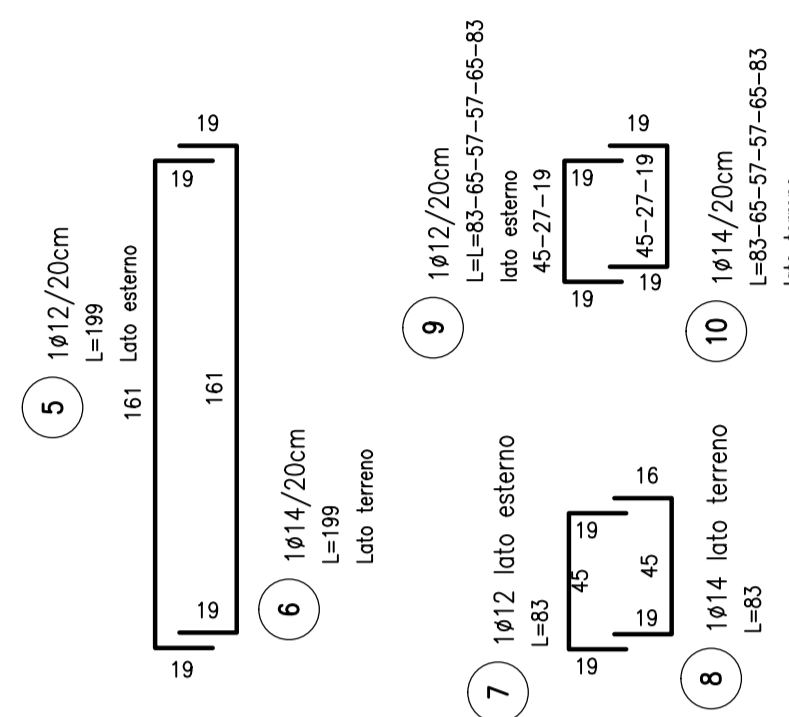
SCALA 1:25



1A $\phi 14/20$ cm sup.
L=153

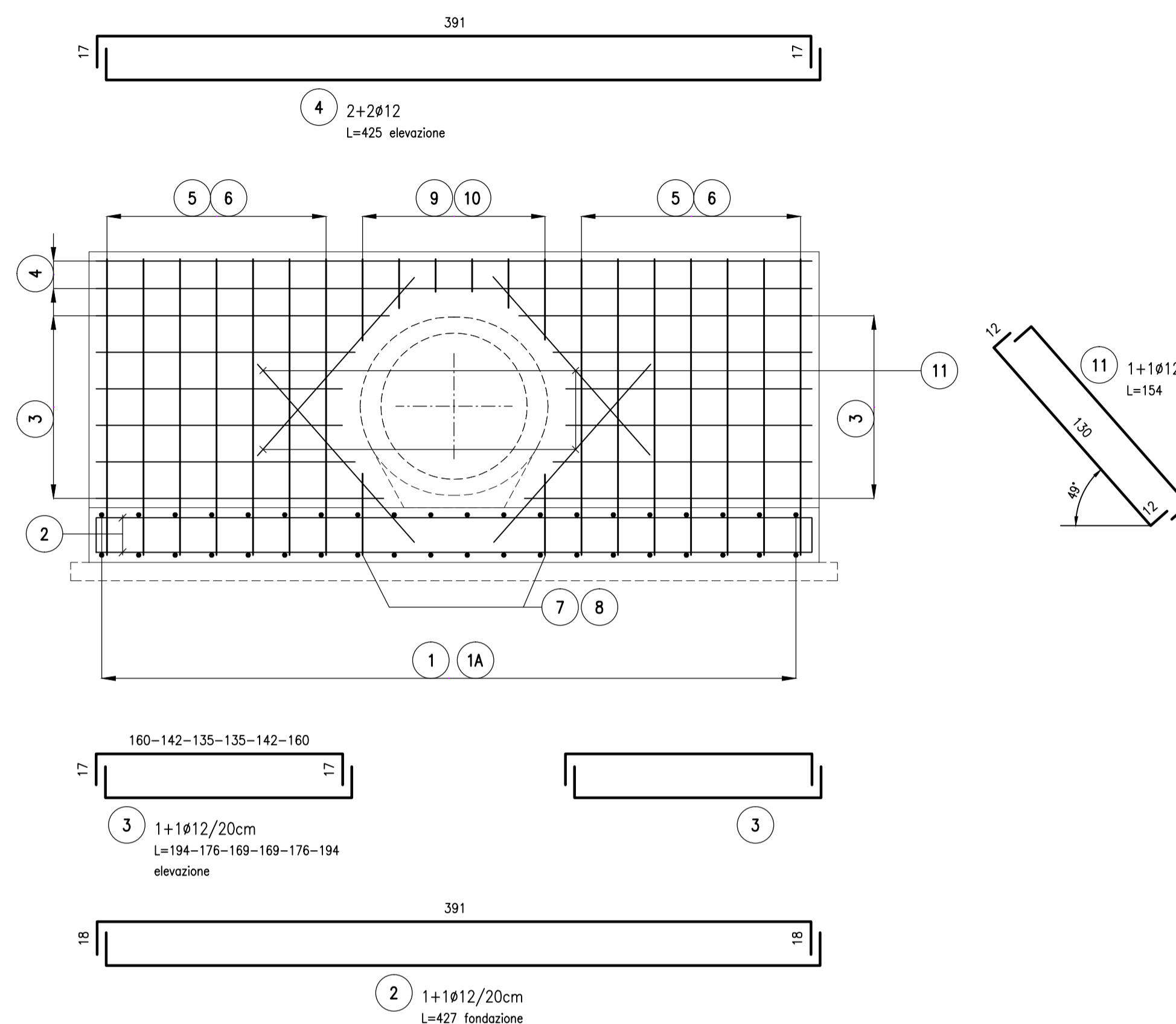


1 $\phi 12/20$ cm inf.
L=153



PROSPETTO TESTATA

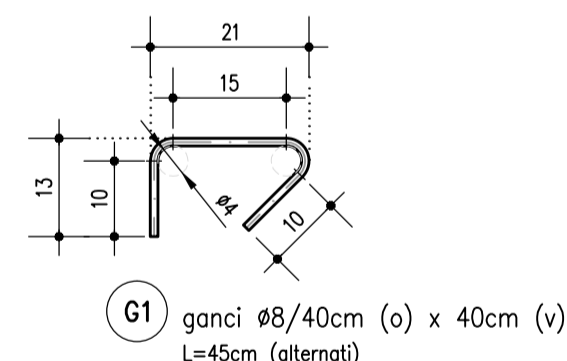
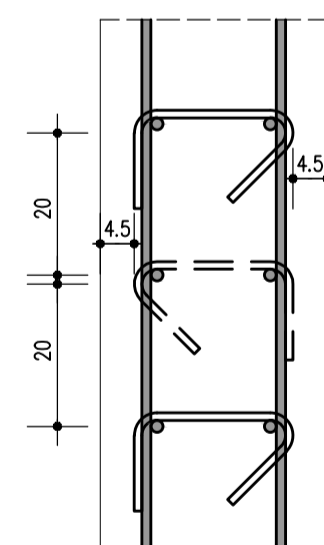
SCALA 1:25



3 $1+\phi 12/20$ cm
L=194-176-169-169-176-194
elevazione

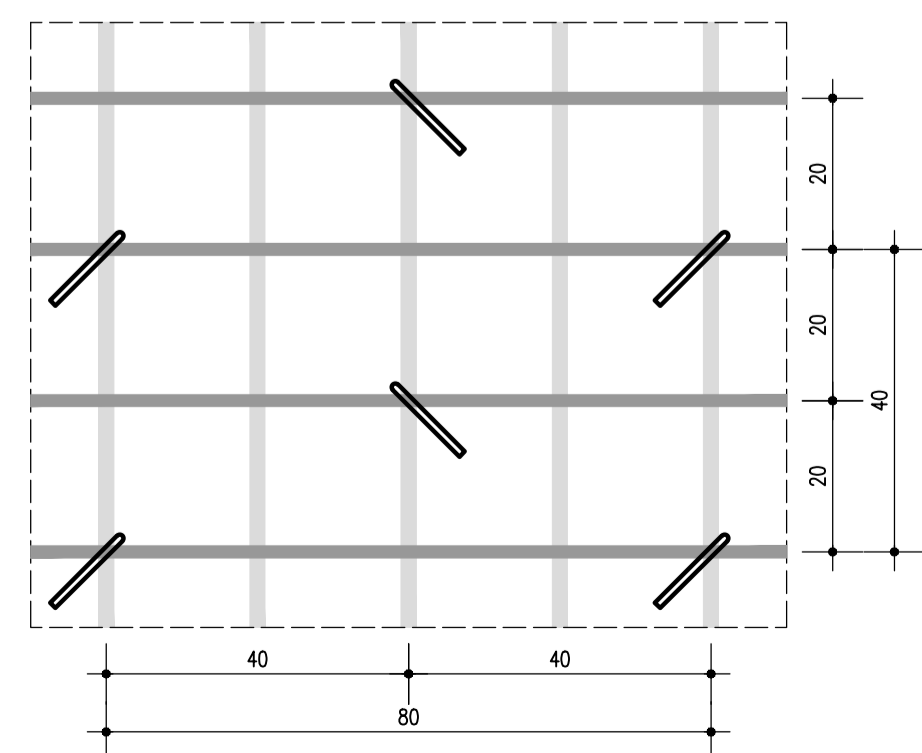
2 $1+\phi 12/20$ cm
L=427 fondazione

DETTAGLIO GANCI 1:10
SEZIONE VERTICALE



G1 ganci $\phi 8/40$ cm (o) x 40cm (v)
L=45cm (alternati)

DETTAGLIO GANCI 1:10
VISTA FRONTALE

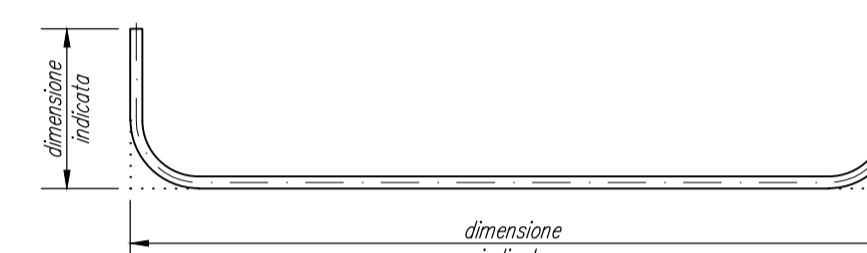


DESCRIZIONE

CODICE

NOTE

- TUTTE LE MISURE SONO ESPRESSE IN CENTIMETRI
- GLI ANGOLI DI PIEGATURA E POSIZIONAMENTO DELLE BARRE SONO ESPRESSE IN GRADI SESSADECIMALI
- DIAMETRO MANDRINO DI PIEGATURA BARRE : $\phi \leq 16\text{mm} = 4\phi$
 $\phi > 16\text{mm} = 7\phi$
- LE DIMENSIONI INDICATE PER LA SAGOMA DELLE BARRE SONO QUELLE ESTERNE MASSIME (SALVO DIVERSA INDICAZIONE SPECIFICA)



CARATTERISTICHE DEI MATERIALI

- PER CARATTERISTICHE DEI MATERIALI VEDERE ELABORATO :
- 0 - PARTE GENERALE
- 00 - GENERALE
- 00001 - ELABORATI GENERALI
- PRESCRIZIONI MATERIALI E NOTE GENERALI
- CODICE 65953 04 EL E I 11 00 00 00 006 00



CUP E31B05000390007

COLLEGAMENTO AUTOSTRADALE
DI CONNESSIONE TRA LE CITTA' DI
BRESCIA E MILANO

PROCEDURA AUTORIZZATIVA D. LGS 163/2006
DELIBERA C.I.P.E. DI APPROVAZIONE DEL PROGETTO DEFINITIVO N° 19/2016

INTERCONNESSIONE A35-A4
PROGETTO ESECUTIVO

I-INTERCONNESSIONE
I1-INTERCONNESSIONE A35-A4
IDAZ1 - ADEGUAMENTO INTERFERENZA IDRAULICA IDA21
TOMBINO CIRCOLARE DN 80cm PR. KM 0+804,95 RAMO A4-BB
ARMATURA

PROGETTAZIONE:



VERIFICA:

IL PROGETTISTA RESPONSABILE INTERAZIONE
PRESTAZIONI SPECIALISTICHE
IMPRESA PIZZAROTTI e C. S.p.A.
Dott. Ing. Sabatino Del Balzo
Ordine degli Ingegneri di Parma N. 821

IN DIRETTORE TECNICO
IMPRESA PIZZAROTTI e C. S.p.A.
Dott. Ing. Sabatino Del Balzo
Ordine degli Ingegneri di Parma N. 631

I.D.		IDENTIFICAZIONE ELABORATO										PROG.		DATA	
EMITT.	DATA	NUM. FASE	NUM. AL.	UFFICIO	OPERA	PROG. OPERA	TRATTO	PARTI	PROG.	PARTI	STATO	REV.	LUGLIO 2016		
65704	04	AR	E	I	11	ID	AZ1	00	00	004	00	A	00	VARIE	

ELABORAZIONE PROGETTUALE		REVISIONE						
N.	REV.	DESCRIZIONE	DATA	REDATTO	DATA	CONTROLLATO	DATA	APPROVATO
A	00	EMESIONE	2016/07	PIZZAROTTI	2016/07	MAZZOLI	2016/07	MAZZOLI

IL CONCEDENTE: CONCESSIONI AUTOSTRADALI LOMBARDE

IL CONCESSIONARIO: Società di Progetto BREBEMI SPA