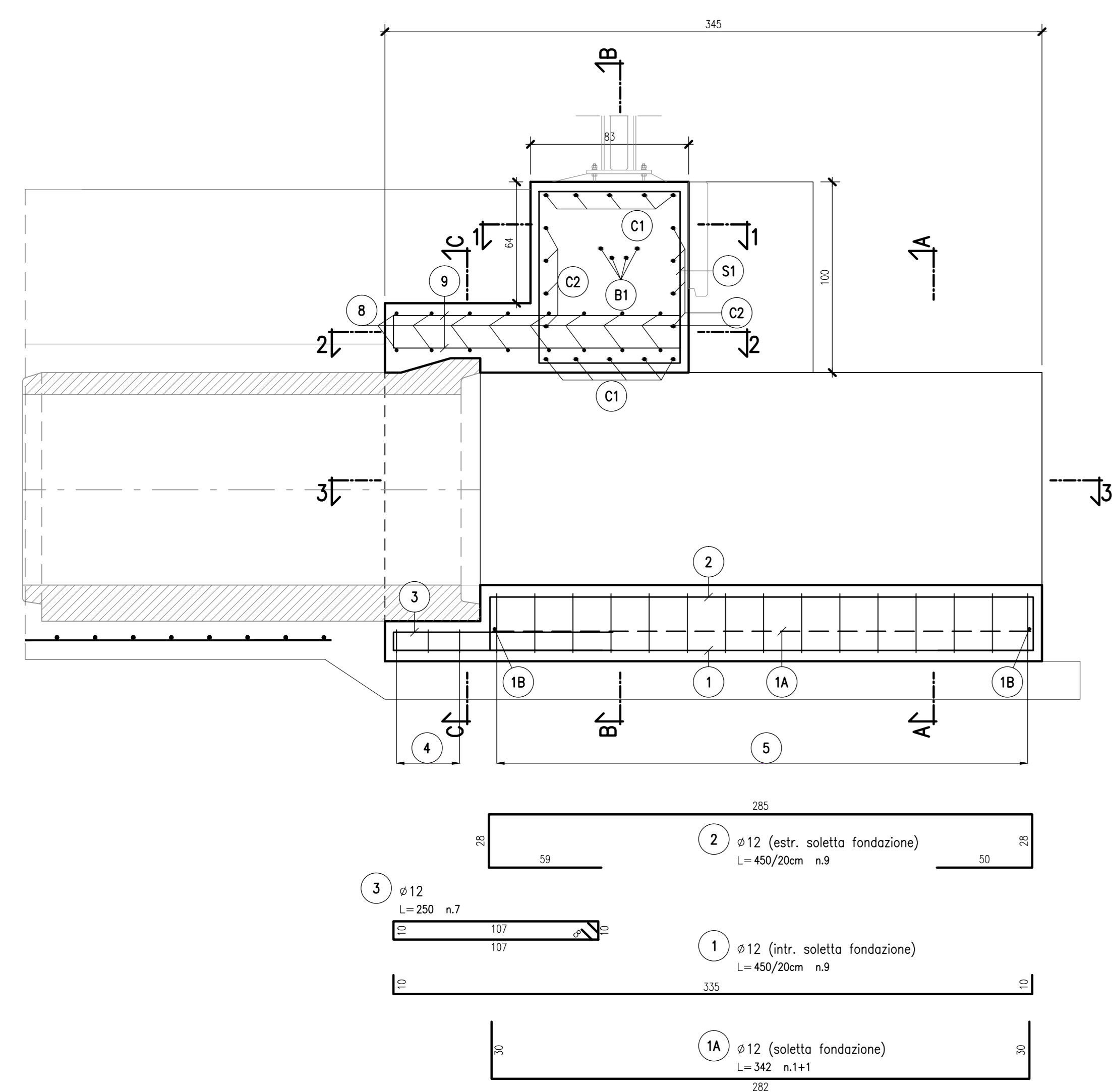
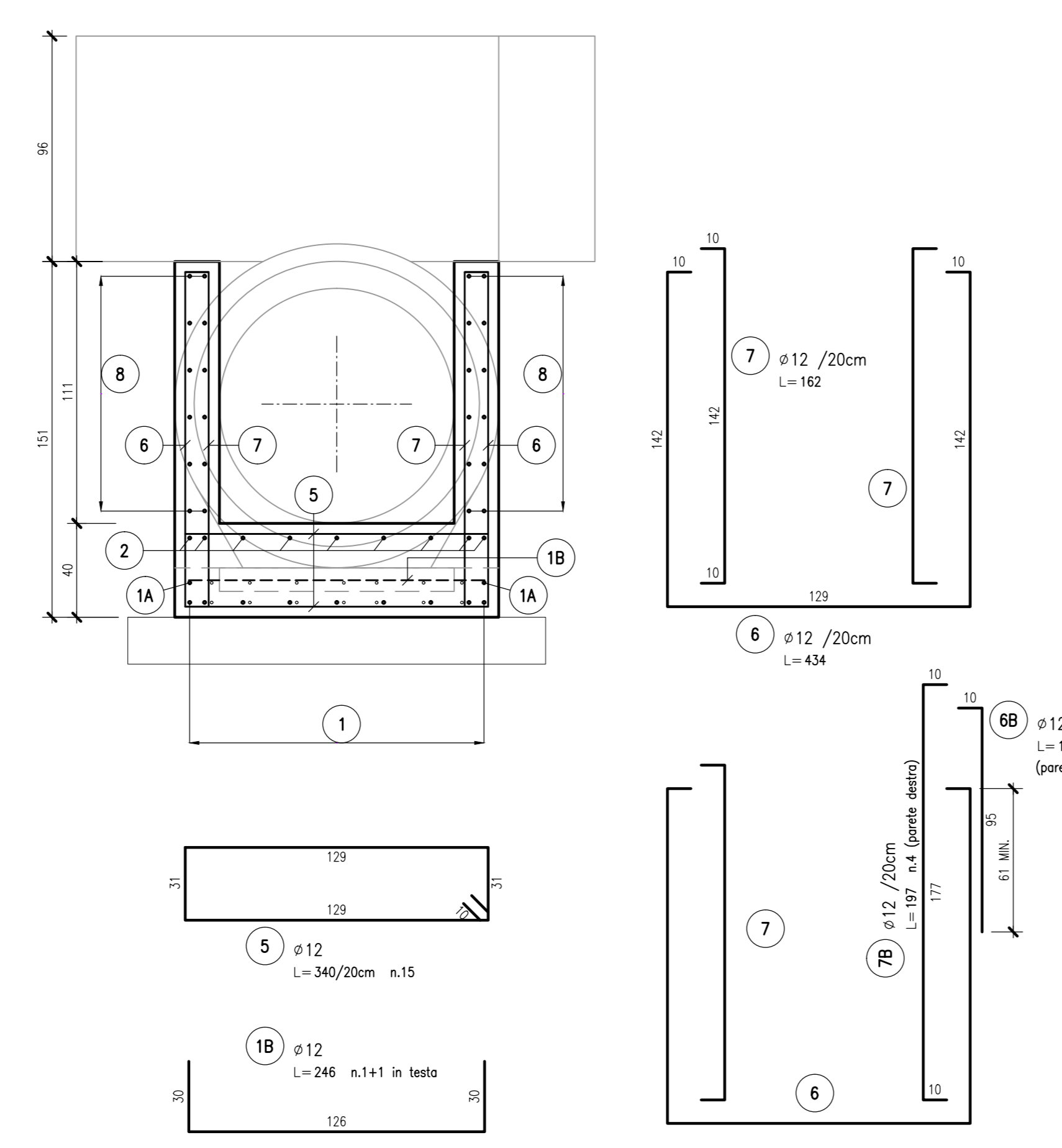


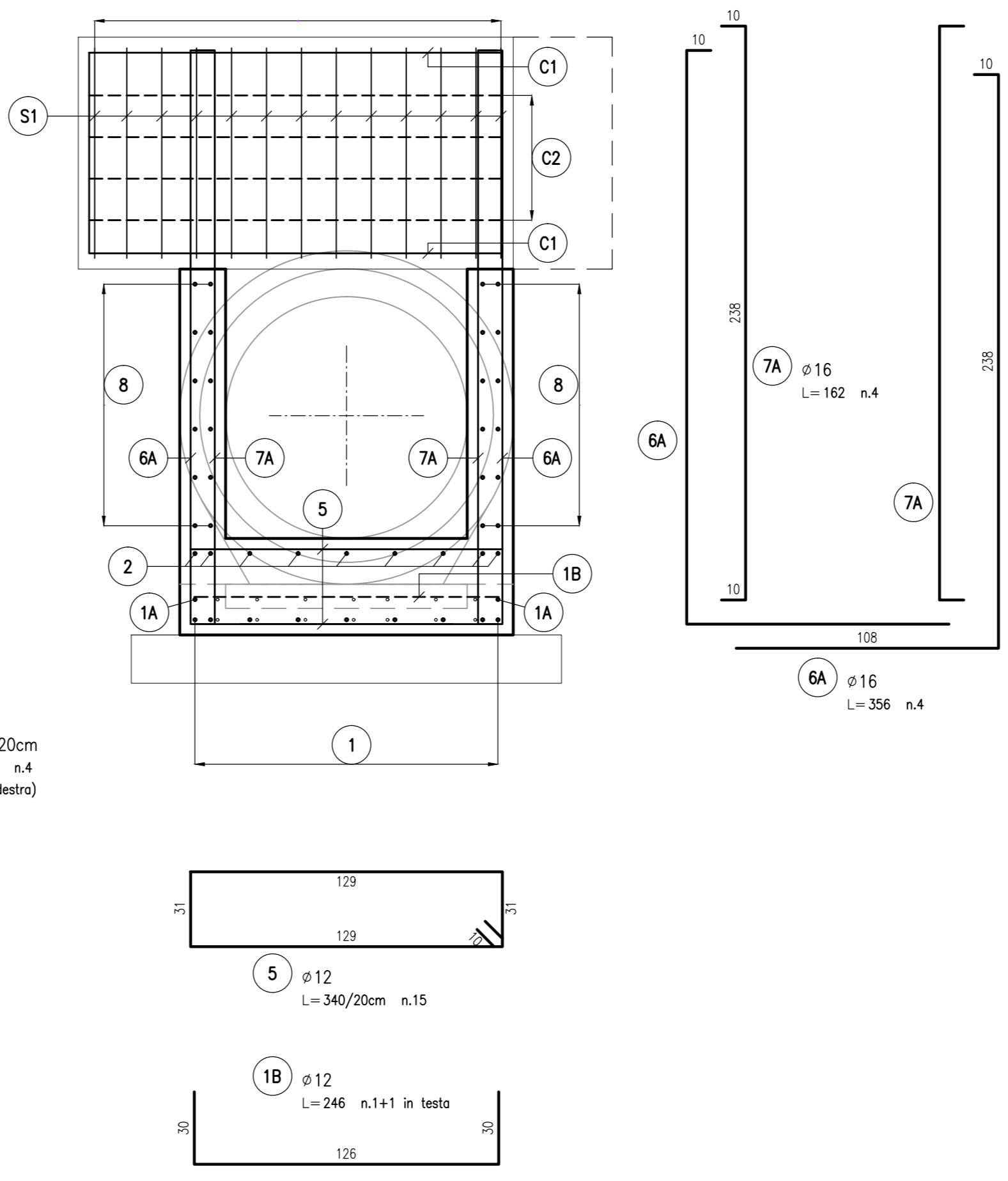
SEZIONE D-D 1:20



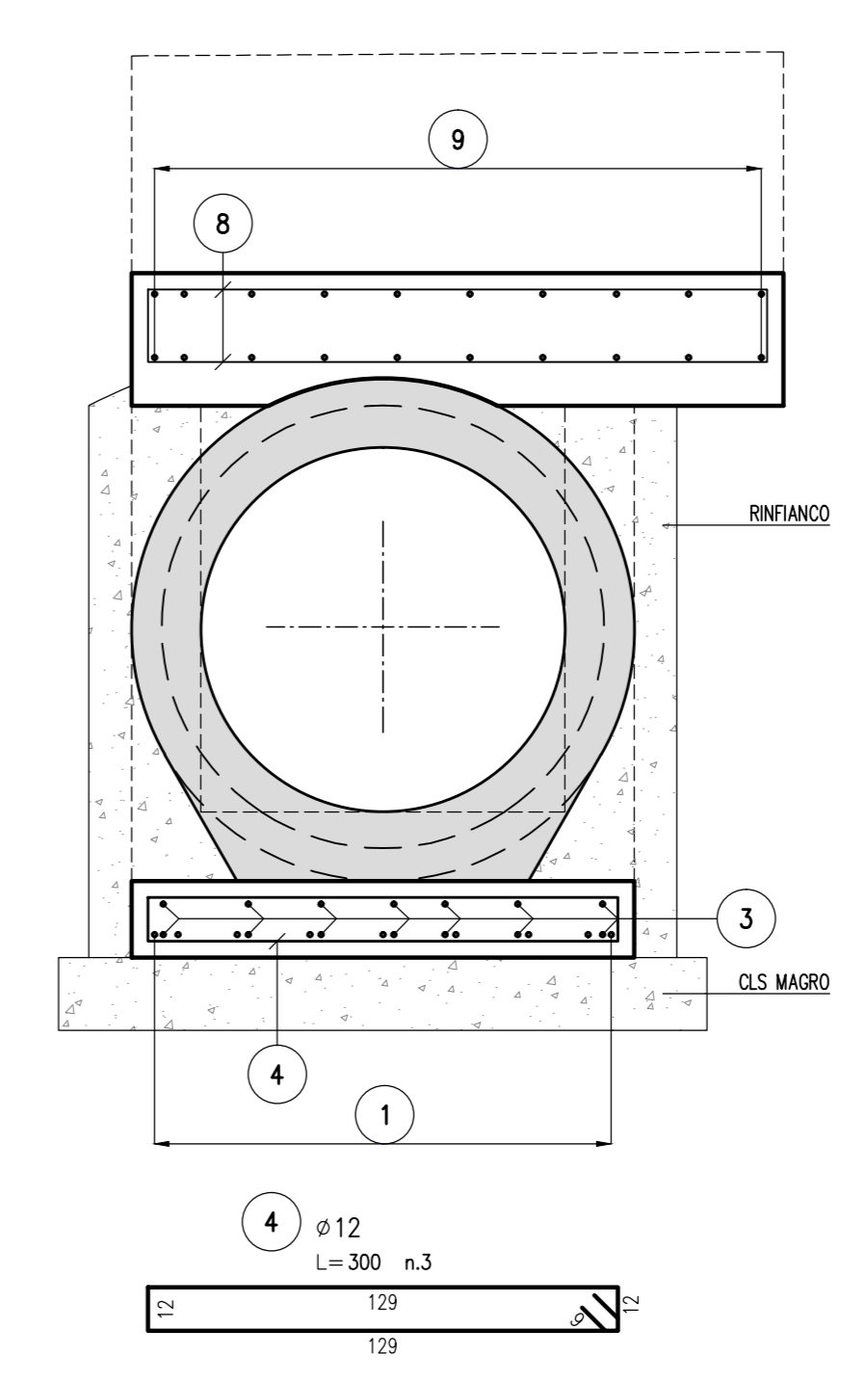
SEZIONE A-A 1:20



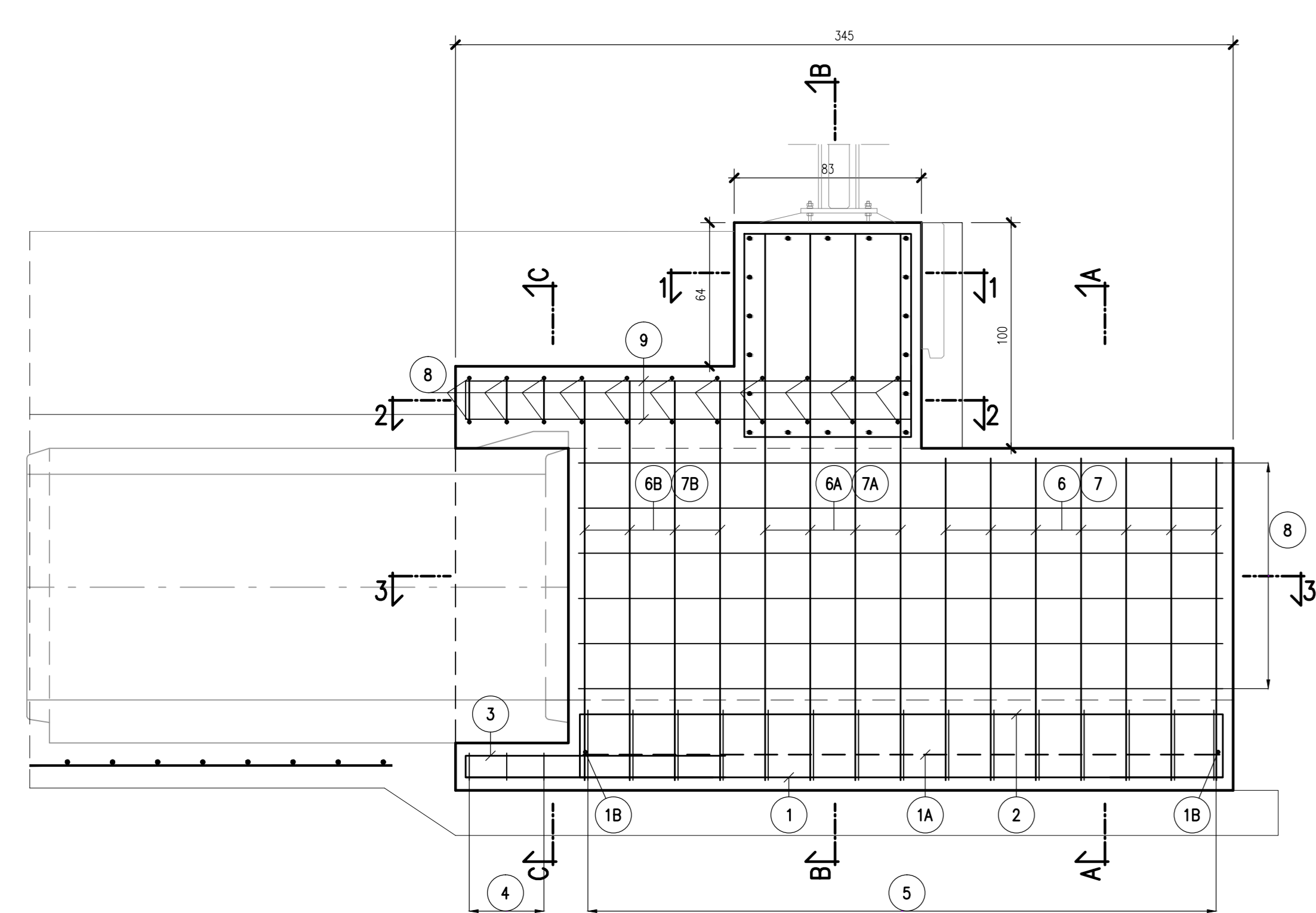
SEZIONE B-B 1:20



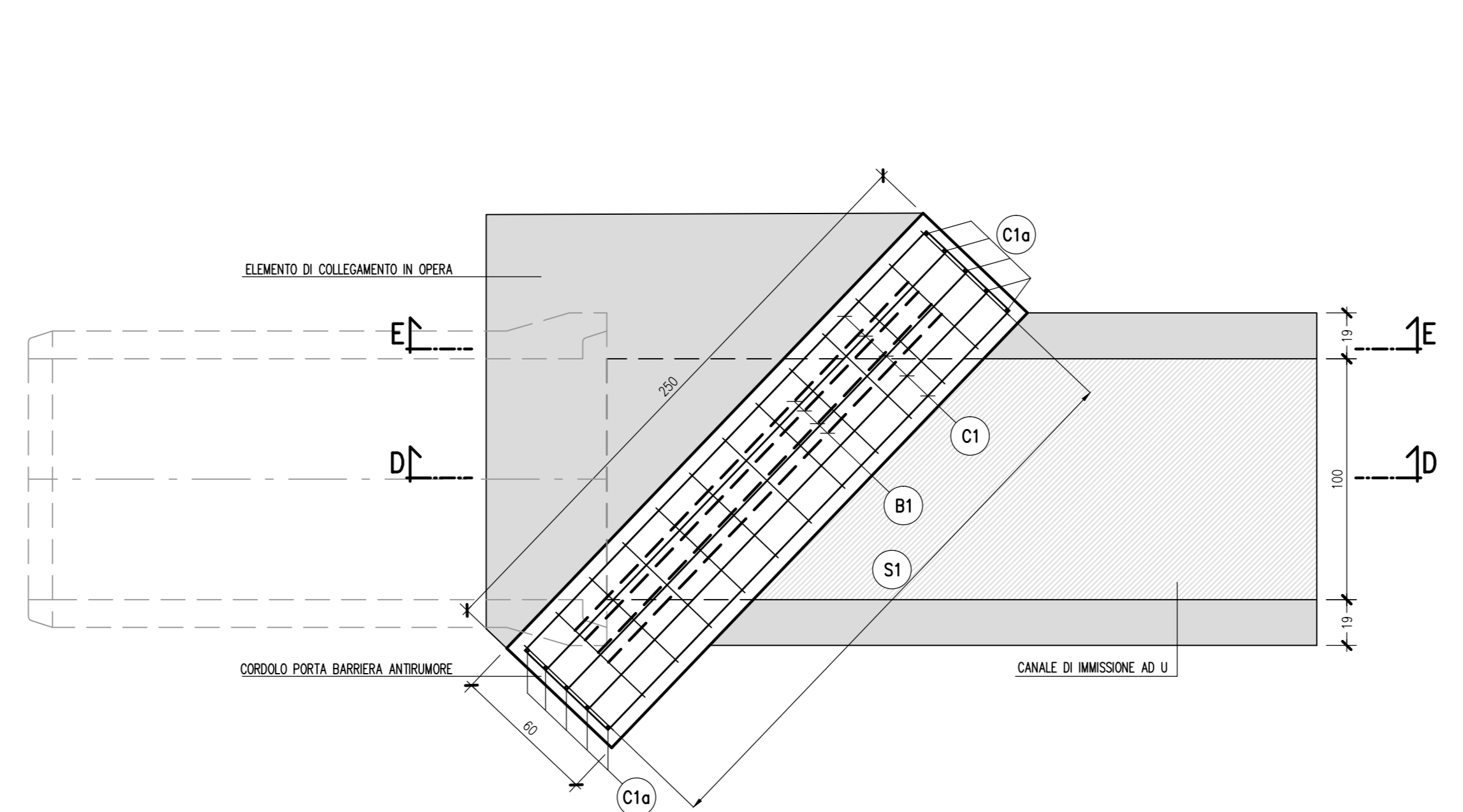
SEZIONE C-C 1:20



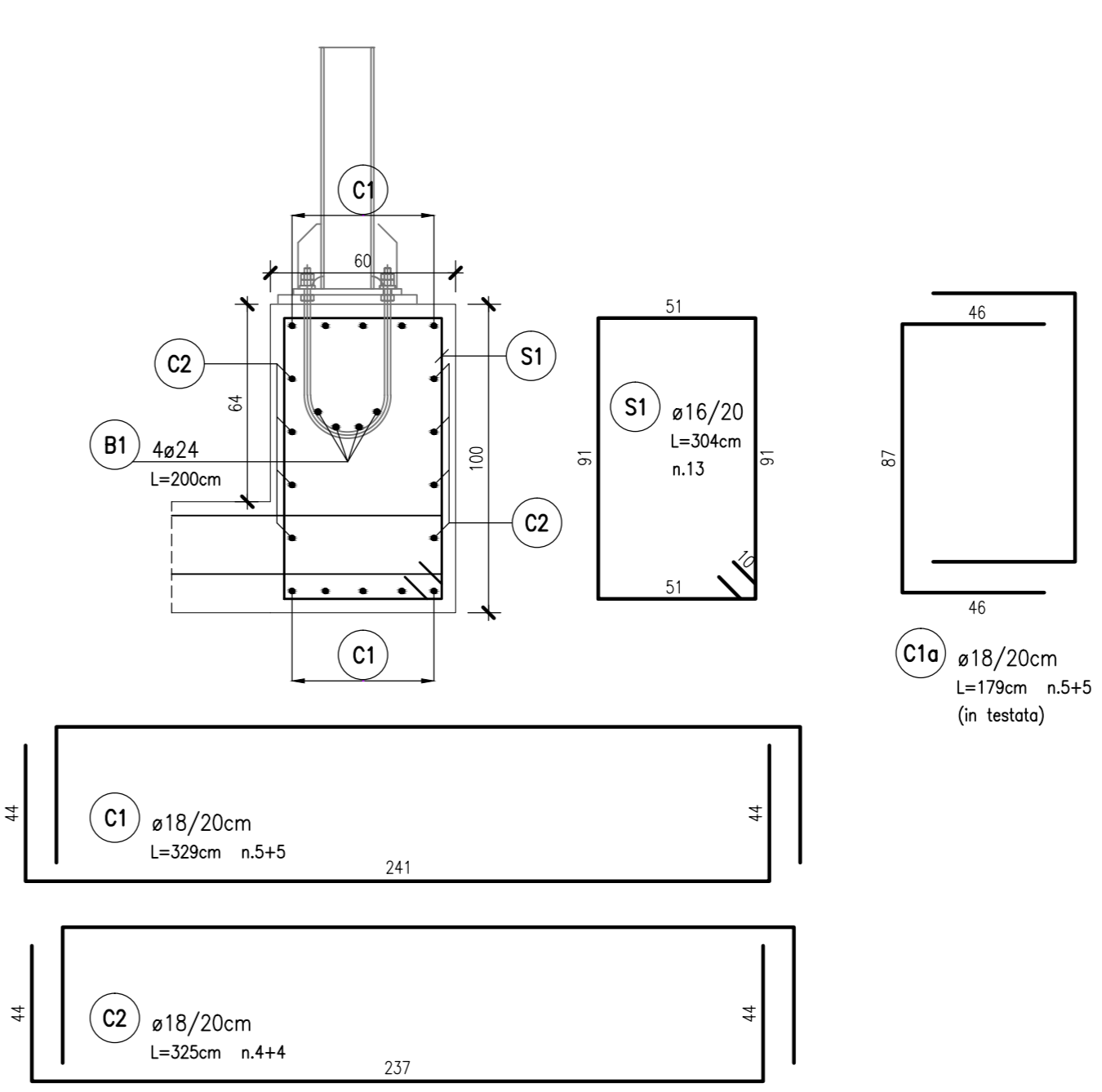
SEZIONE E-E 1:20



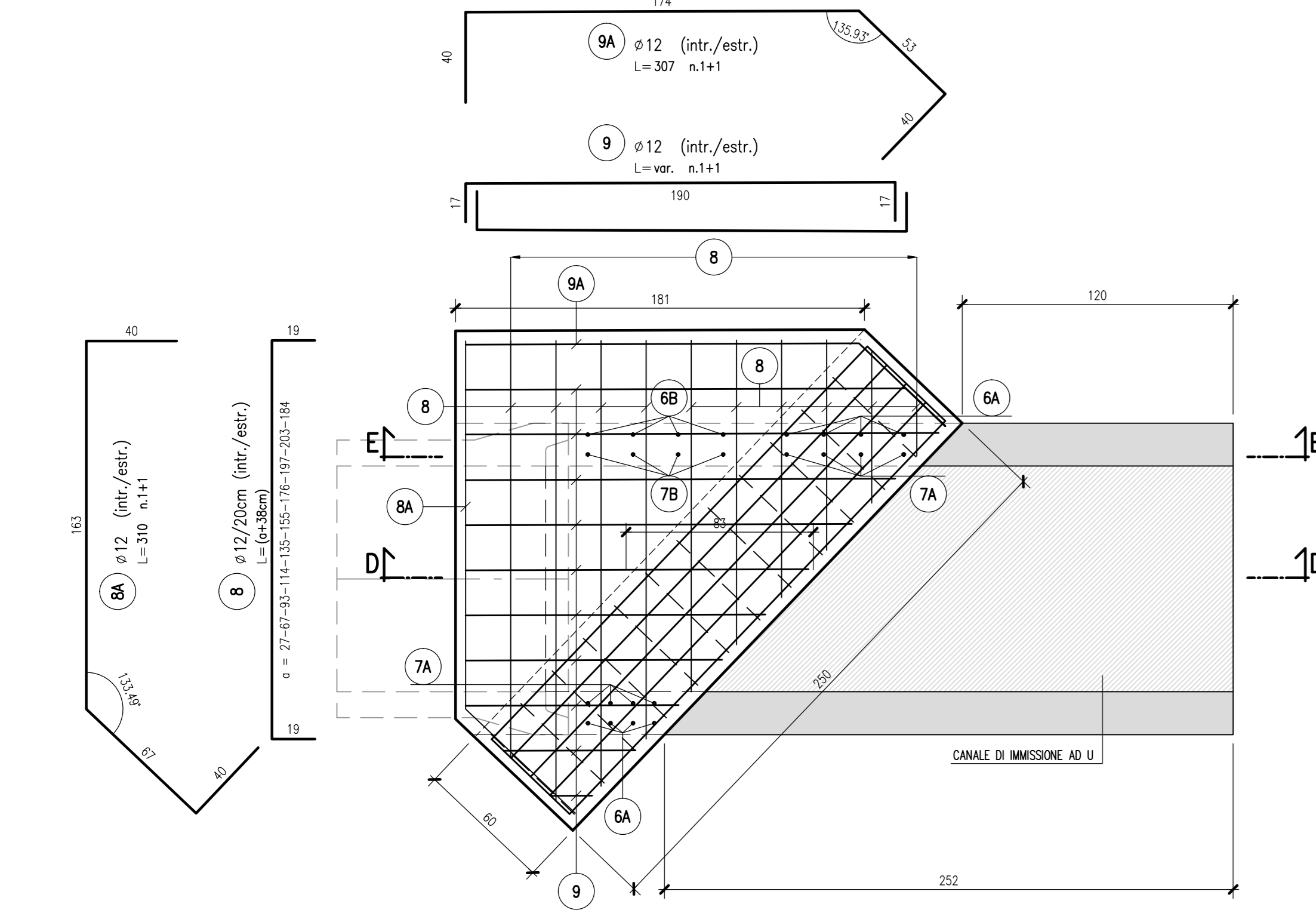
SEZIONE 1-1 1:20



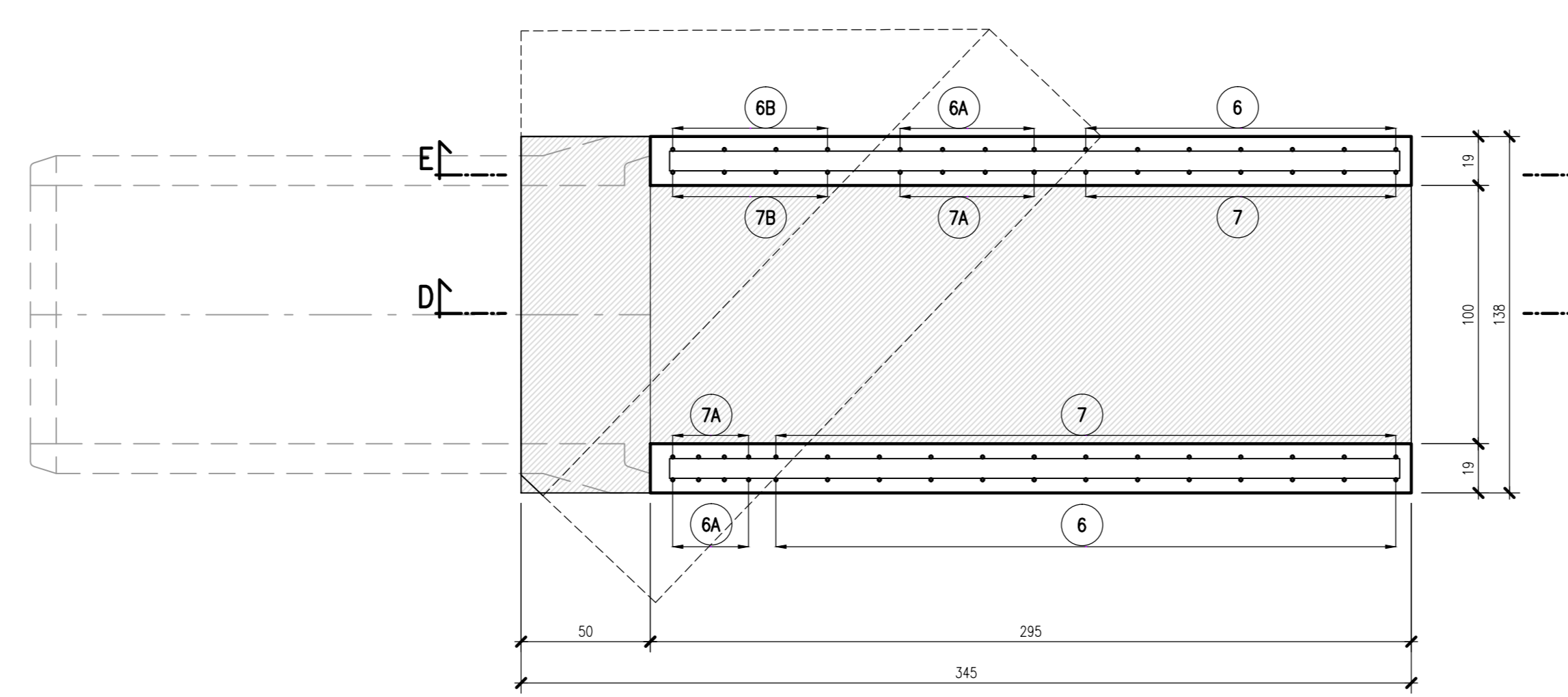
SEZIONE TRASVERSALE CORDOLO 1:20



SEZIONE 2-2 1:20

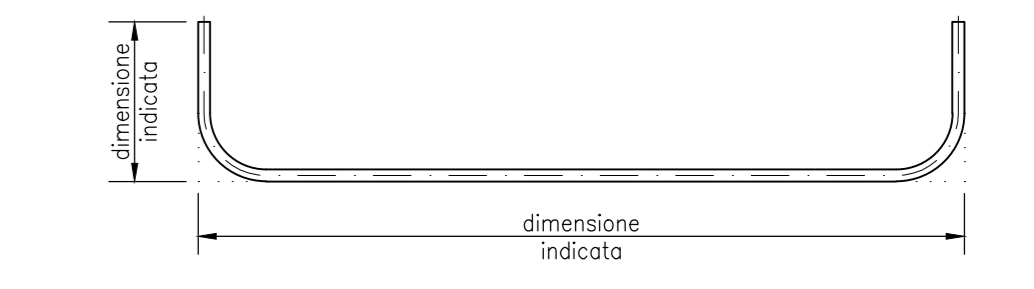


SEZIONE 3-3 1:20



NOTE

- TUTTE LE MISURE SONO ESPRESSE IN CENTIMETRI
- GLI ANGOLI DI PIEGATURA E POSIZIONAMENTO DELLE BARRE SONO ESPRESI IN GRADI SESSADECIMALI
- DIAMETRO MINORIO DI PIEGATURA BARRE : $\phi \leq 16mm = 4\phi$
 $\phi > 16mm = 7\phi$
- LE DIMENSIONI INDICATE PER LA SAGOMA DELLE BARRE SONO QUELLE ESTERNE MASSIME (SALVO DIVERSA INDICAZIONE SPECIFICA)



LEGENDA

CARATTERISTICHE DEI MATERIALI

- PER CARATTERISTICHE DEI MATERIALI VEDERE ELABORATO :
- 0 - PARTE GENERALE
- 00 - GENERALI
- 0001 - ELABORATI GENERALI
- PRESCRIZIONI MATERIALI E NOTE GENERALI
- CODICE 65953 04 EL E 11 00 001 00 00 006 00

CONCEDENTE
CONCESSIONARI
AUTOSTRADALI
LOMBARDE

CONCESSIONARIA
SOCIETA' DI PROGETTO
BREBEMI SPA

CUP E31805000390007

**COLLEGAMENTO AUTOSTRADALE
DI CONNESSIONE TRA LE CITA' DI
BRESCIA E MILANO**

PROCEDURA AUTORIZZATIVA D. LGS 163/2006
DELIBERA C.I.P.E. DI APPROVAZIONE DEL PROGETTO DEFINITIVO N° 19/2016

**INTERCONNESSIONE A35-A4
PROGETTO ESECUTIVO**

I-INTERCONNESSIONE
II-INTERCONNESSIONE A35-A4
IDA22 - ADEGUAMENTO INTERFERENZA IDRAULICA IDA22
TOMBINO CIRCOLARE DN 100cm PR. KM 0+500,27 RAMO A4-BB
ARMATURA - TAVOLA 2/2

PROGETTAZIONE: **interconnessione**

IL PROGETTISTA RESPONSABILE INGEGNERE
PRESSIONI SPECIALISTE
MIRSA PIZZOTTI & C. S.p.A.
C.A.B.A. - 38100 VERONA
Ordine degli Ingegneri di Parma N. 821

IN DIRETTORE TECNICO
MIRSA PIZZOTTI & C. S.p.A.
C.A.B.A. - 38100 VERONA
Ordine degli Ingegneri di Parma N. 821

I.D.		PROGETTO		REVISIONE		DATA		AUTORIZZAZIONE				
NUMERO	DATA	DESCRIZIONE	PROGETTO	REVISIONE	DATA	PROGETTO	REVISIONE	DATA	PROGETTO			
65712	04	AR	E	I1	ID	AZZ	00	00	003	00	A	00

IL CONCEDENTE
CONCESSIONARI
AUTOSTRADALI
LOMBARDE

IL CONCESSIONARIO
Societa' di Progetto
BREBEMI SPA