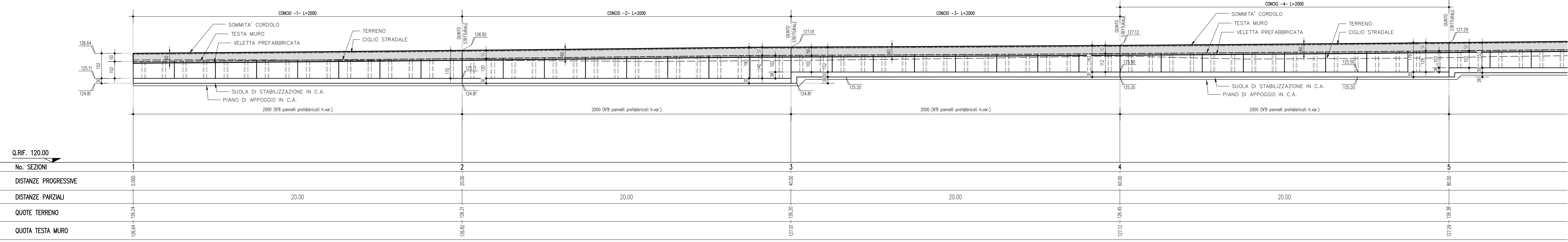
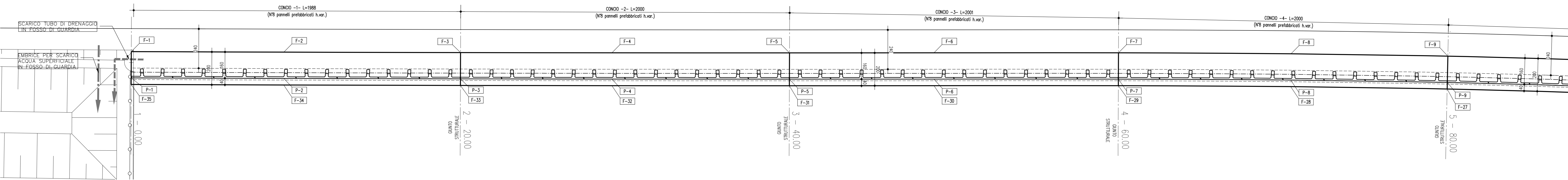


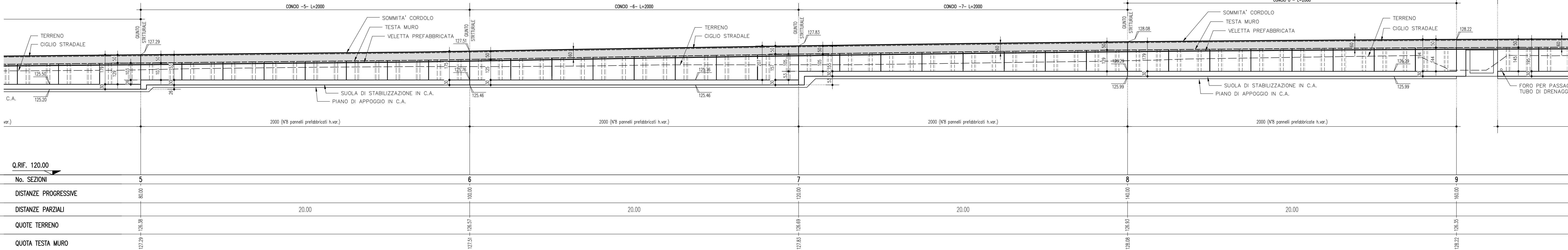
MURO PREFABBRICATO BA6 - SEZIONE LONGITUDINALE IN ASSE TRACCIAMENTO (1 di 4)
Scala 1:100



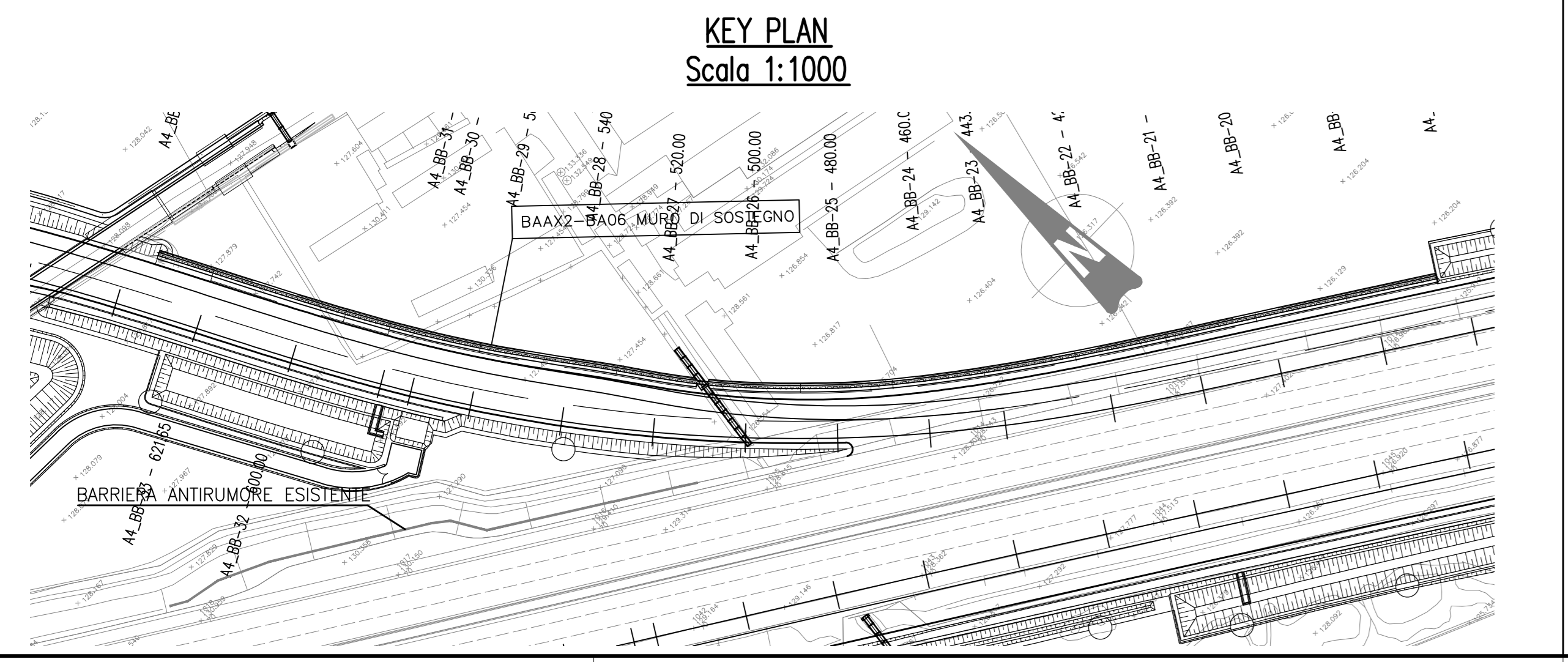
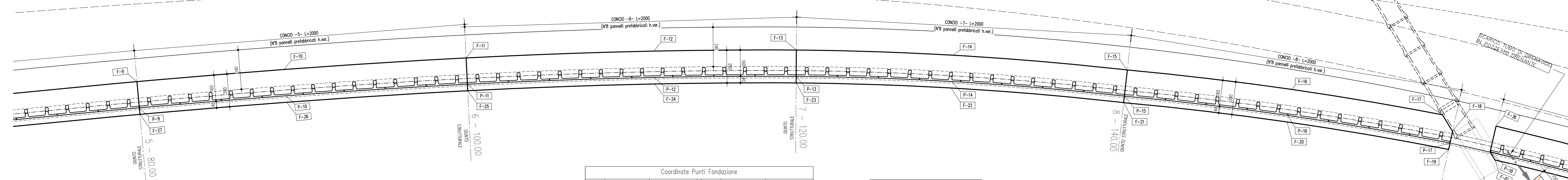
MURO PREFABBRICATO BA6 - PIANTE FONDAZIONI ALLO SPICCATO (1 di 4)
Scala 1:100



MURO PREFABBRICATO BA6 - SEZIONE LONGITUDINALE IN ASSE TRACCIAMENTO (2 di 4)
Scala 1:100



MURO PREFABBRICATO BA6 - PIANTE FONDAZIONI ALLO SPICCATO (2 di 4)
Scala 1:100



Coordinate Punti Fondazione

F	X	Y	F	X	Y
F-1	3470786.580	6510480.670	F-19	3470662.134	6510580.285
F-2	3470778.898	6510485.877	F-20	3470668.551	6510572.652
F-3	3470770.000	6510491.900	F-21	3470675.370	6510565.340
F-4	3470762.371	6510497.046	F-22	3470682.795	6510557.882
F-5	3470753.410	6510503.080	F-23	3470689.790	6510551.550
F-6	3470746.126	6510507.977	F-24	3470696.395	6510546.035
F-7	3470736.820	6510514.240	F-25	3470705.330	6510539.010
F-8	3470728.145	6510520.143	F-26	3470714.189	6510532.422
F-9	3470720.320	6510525.590	F-27	3470721.470	6510527.220
F-10	3470713.012	6510530.805	F-28	3470729.280	6510521.790
F-11	3470704.110	6510537.420	F-29	3470737.940	6510515.890
F-12	3470695.136	6510544.482	F-30	3470747.241	6510509.637
F-13	3470688.480	6510550.040	F-31	3470754.540	6510504.730
F-14	3470681.417	6510556.431	F-32	3470763.489	6510498.704
F-15	3470673.910	6510563.970	F-33	3470771.120	6510493.550
F-16	3470667.053	6510571.327	F-34	3470780.019	6510487.534
F-17	3470661.056	6510578.437	F-35	3470787.700	6510482.330
F-18	3470661.240	6510579.599			

Coordinate Punti Elevazione

P	X	Y	P	X	Y
P-1	3470787.470	6510482.000	P-17	3470668.252	6510572.387
P-2	3470779.795	6510487.202	P-18	3470661.816	6510580.041
P-3	3470770.900	6510493.220			
P-4	3470763.265	6510498.373			
P-5	3470754.310	6510504.400			
P-6	3470747.018	6510509.305			
P-7	3470737.720	6510515.560			
P-8	3470729.053	6510521.460			
P-9	3470721.240	6510526.890			
P-10	3470713.953	6510532.099			
P-11	3470705.090	6510538.690			
P-12	3470696.143	6510545.725			
P-13	3470689.530	6510551.250			
P-14	3470682.519	6510557.592			
P-15	3470675.080	6510565.070			
P-16	3470668.252	6510572.387			

Coordinate Punti Fondazione

F	X	Y	F	X	Y
F-36	3470659.014	6510581.067	F-48	3470597.539	6510684.289
F-37	3470654.034	6510588.097	F-49	3470600.144	6510685.563
F-38	3470649.053	6510595.542	F-50	3470605.629	6510674.350
F-39	3470643.215	6510603.976	F-51	3470610.020	6510665.339
F-40	3470637.683	6510611.990	F-52	3470613.954	6510657.398
F-41	3470632.120	6510620.375	F-53	3470619.006	6510647.478
F-42	3470626.896	6510628.957	F-54	3470623.692	6510638.690
F-43	3470621.326	6510637.390	F-55	3470628.622	6510629.968
F-44	3470616.609	6510646.234	F-56	3470633.809	6510621.446
F-45	3470611.539	6510656.190	F-57	3470639.335	6510613.118
F-46	3470607.603	6510664.146	F-58	3470644.847	6510605.132
F-47	3470603.022	6510673.080	F-59	3470650.707	6510596.665
			F-60	3470655.688	6510589.222
			F-61	3470660.396	6510582.600

Coordinate Punti Elevazione

P	X	Y	P	X	Y
P-18	3470660.313	6510582.043	P-23	3470633.471	6510621.232
P-19	3470655.361	6510589.000	P-24	3470628.277	6510629.766
P-20	3470650.379	6510596.442	P-25	3470623.342	6510638.498
P-21	3470644.523	6510604.897	P-26	3470618.651	6510647.294
P-22	3470639.005	6510612.892	P-27	3470613.596	6510657.219
P-23	3470633.471	6510621.232	P-28	3470609.668	6510665.163
P-24	3470628.277	6510629.766	P-29	3470605.269	6510674.175
P-25	3470623.342	6510638.498	P-30	3470599.785	6510685.386
P-26	3470618.651	6510647.294			
P-27	3470613.596	6510657.219			
P-28	3470609.668	6510665.163			
P-29	3470605.269	6510674.175			
P-30	3470599.785	6510685.386			

ELABORATI DI RIFERIMENTO

DESCRIZIONE	CODICE
00 GENERALE - 0002 ELABORATI TIPOLOGICI MURI PREFABBRICATI - CARPENTERIA ED ARMATURA - TAVOLA 1/2	66026-0002
00 GENERALE - 0002 ELABORATI TIPOLOGICI MURI PREFABBRICATI - CARPENTERIA ED ARMATURA - TAVOLA 2/2	66027-0002
00 GENERALE - 0002 ELABORATI TIPOLOGICI MURI DI SOSTEGNO - RELAZIONE DI CALCOLO	65968-0002

NOTE

- TUTTE LE MISURE SONO ESPRESSE IN CENTIMETRI
- TUTTE LE QUOTE ALTIMETRICHE SONO ESPRESSE IN METRI s.l.m.
- TUTTI GLI ANGOLI SONO ESPRESI IN GRADI CENTESIMALI
- TUTTE LE PROGRESSIVE SONO ESPRESSE IN CHILOMETRI
- TUTTE LE COORDINATE ASSOLUTE SONO ESPRESSE IN METRI

LEGENDA

CARATTERISTICHE DEI MATERIALI

- PER CARATTERISTICHE DEI MATERIALI VEDERE ELABORATO:
0 - PARTE GENERALE
00 - GENERALE
0001 - ELABORATI GENERALI
PRESSIONI MATERIALI E NOTE GENERALI
CODICE 65963 04 EL E 11 00 001 00 006 00

CONCEDENTE: CONCESSIONI AUTOSTRADALI LOMBARDE

CONCESSIONARIA: SOCIETA' DI PROGETTO BREBEM SPA

CUP E3180500390007

COLLEGAMENTO AUTOSTRADALE DI CONNESSIONE TRA LE CITA' DI BRESCIA E MILANO

PROCEDURA AUTORIZZATIVA D. LGS 163/2006 DELIBERA C.I.P.E. DI APPROVAZIONE DEL PROGETTO DEFINITIVO N° 19/2016

INTERCONNESSIONE A35-A4 PROGETTO ESECUTIVO

I - INTERCONNESSIONE
I1 - INTERCONNESSIONE A35-A4

BAAX2 - BARRIERE ANTIRUMORE - INTERCONNESSIONE A35-A4 DA PROG. 5+060

MURO DI SOSTEGNO BA6 DA PROG. 0+342 A PROG. 0+632 - RAMPA A4-BB

PROSPETTO, CARPENTERIA E TRACCIAMENTO, TAVOLA 1/2

PROGETTAZIONE: **interconnessione**

IL PROGETTO RESPONSABILE INTERAZIONE: **MIRSA RIZZARDI & C. S.p.A.**

IN DIRETTORE TECNICO: **MIRSA RIZZARDI & C. S.p.A.**

VERIFICA: **APPROVATO BDT**

ELABORAZIONE PROGETTUALE: **65727**

REVISIONE:

N.	DATA	REDAZIONE	DATA	REDAZIONE	DATA	REDAZIONE	DATA	REDAZIONE
1								

IL CONCEDENTE: CONCESSIONI AUTOSTRADALI LOMBARDE

IL CONCESSIONARIO: SOCIETA' DI PROGETTO BREBEM SPA