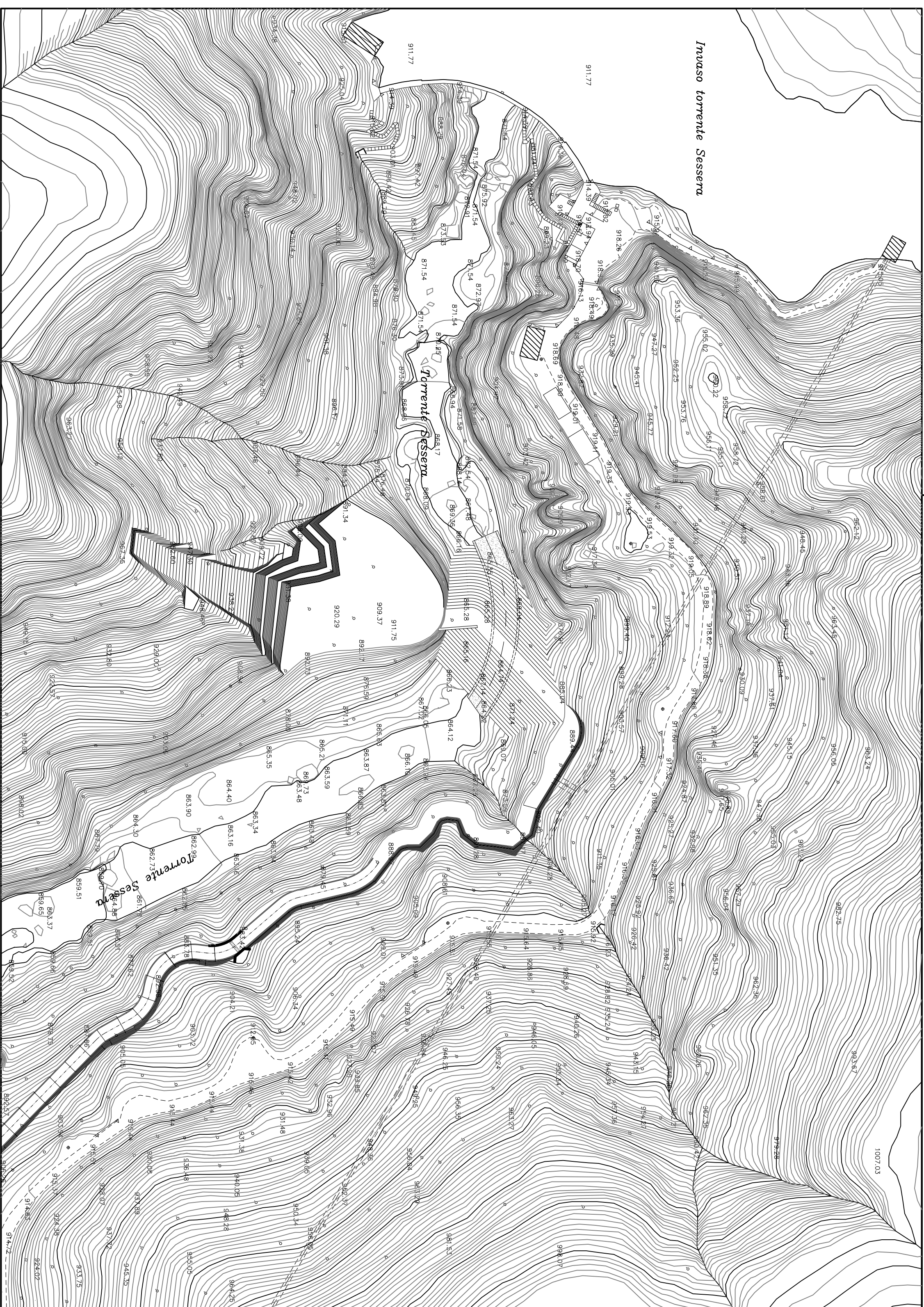


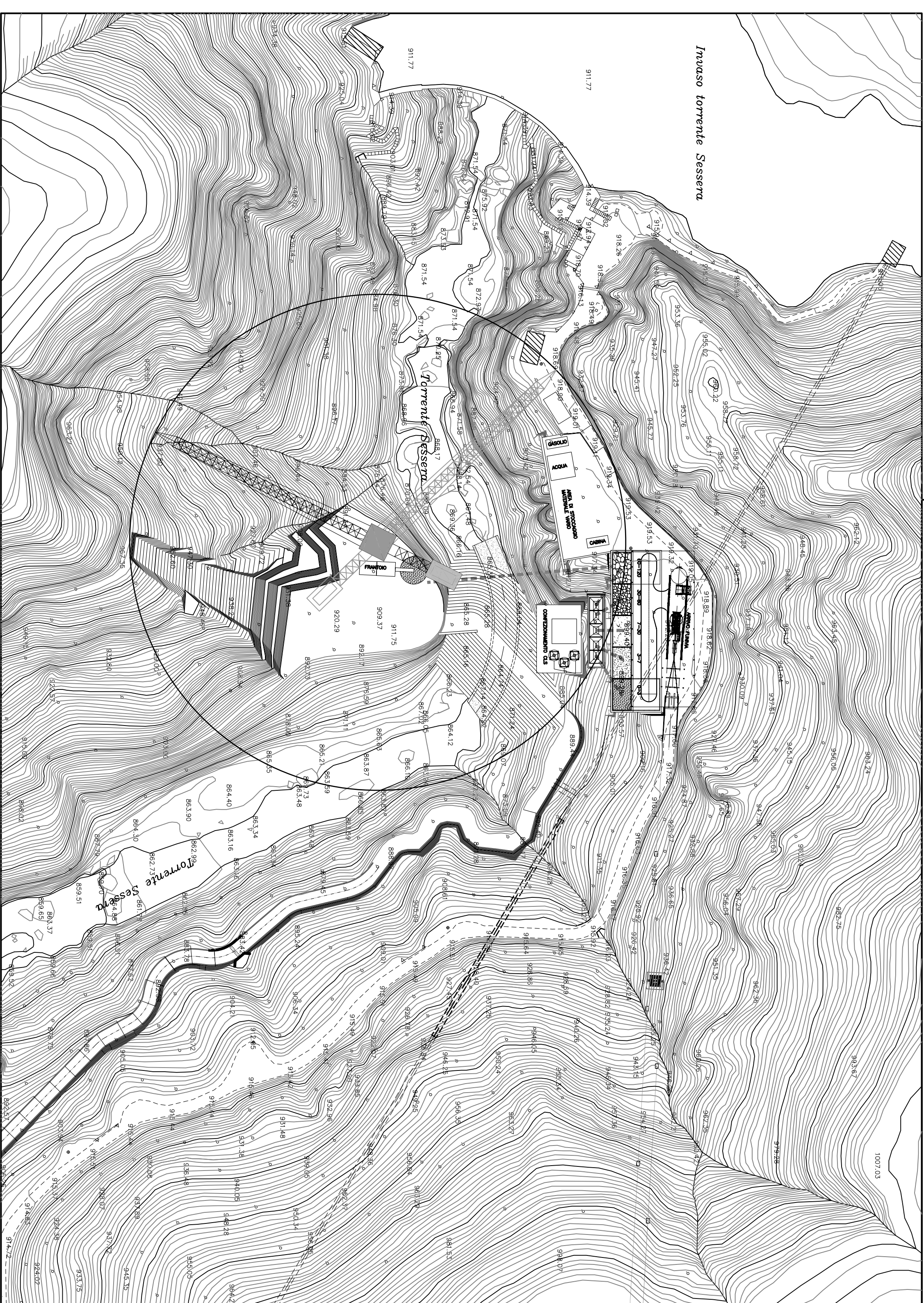
**FASE 1**  
Scala 1:1.000

- OPERAZIONI
- Realizzazione strada di accesso a quota 889m.
  - Inizio scavi in sponda destra e scavo per installazione piattaforme di cantiere.
  - Realizzazione dello scalo per smaltimento portate di pieno.
  - Realizzazione ovadiga in massi ciclopici derivati dallo scavo.



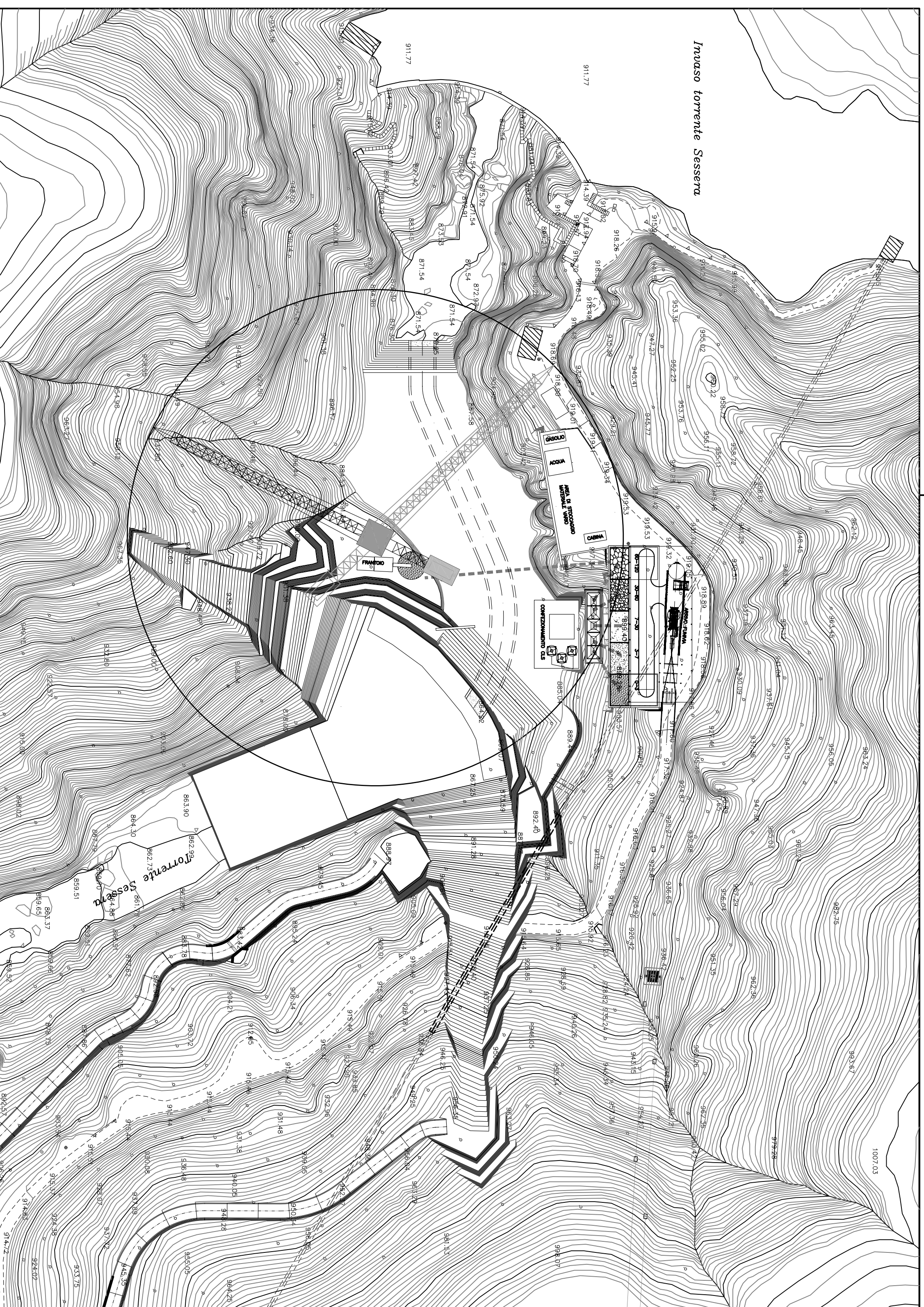
**FASE 2**  
Scala 1:1.000

- OPERAZIONI
- Realizzazione piattaforme per installazione cantiere.
  - Realizzazione capanne per alloggiamento cantiere.
  - Realizzazione stazione arrivo teleferico, tronco a stoccaggio inerti, piles di stoccaggio degli inerti, impianto di betonaggio, frantoio, gru in sponda destra e apparecchiature varie per il cantiere.
  - Inclusione galleria di derivazione in corrispondenza degli scavi in sponda sinistra.



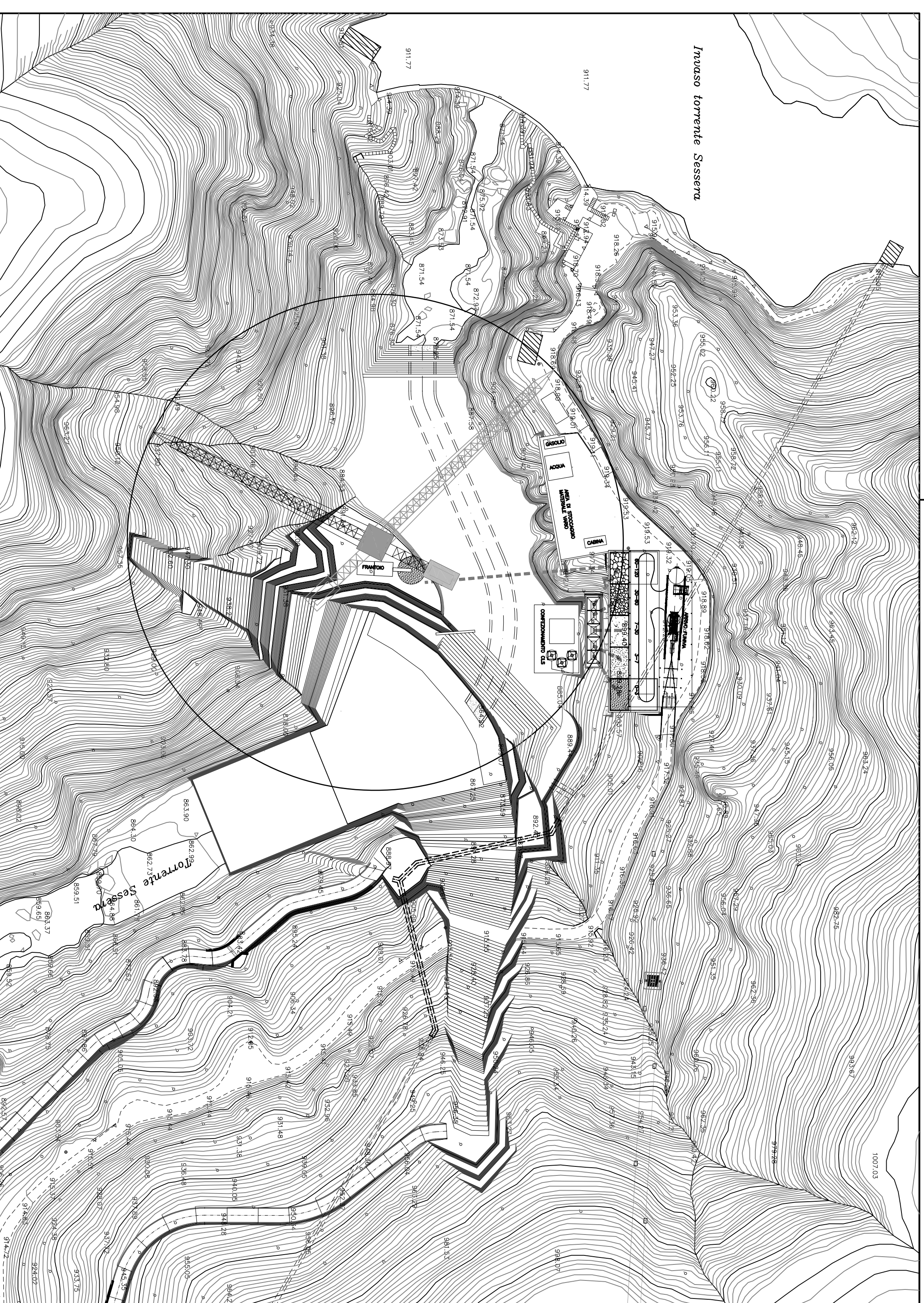
**FASE 3**  
Scala 1:1.000

- OPERAZIONI
- Prolungamento scalo in ca in fondo avveo.
  - Esecuzione scavi per strada di accesso al coronamento.
  - Esecuzione scavi in sponda sinistra e in fondo avveo.
  - Inizio delle operazioni di iniezione per lo schermo di tenuta.



**FASE 4**  
Scala 1:1.000

- OPERAZIONI
- Ulteriore delle operazioni di esecuzione dello schermo di tenuta.
  - Deviazione galleria di derivazione mediante tubazione esterna.
  - Inclusione galleria di fondazione nel tratto in corrispondenza dell'impronta dello fondazione



**CONSORZIO DI BONIFICA DELLA  
BARAGGIA BIELLESE E VERCELLESE**

RIFACIMENTO INVASO SUL TORRENTE SESSERA IN SOSTITUZIONE  
DELL'ESISTENTE PER IL SUPERAMENTO DELLE CRISI  
IDRICHE RICORRENTI, IL MIGLIORAMENTO DELL'EFFICIENZA IDRICA  
DEGLI INVASI ESISTENTI SU TORRENTI RAVASANELLA ED OSTOLA,  
LA VALORIZZAZIONE AMBIENTALE DEL COMPENDIO

ATTIVITÀ DI PROGETTAZIONE		DATA INIZIO	
Società di Ingegneria <b>S. G. S. P. S. R. L.</b> Società di Ingegneria Via S. Giovanni, 10 - 11010 - Biella (BI) Tel. 015/221111 - Fax 015/221112		APRILE 2002	
AUTORE PROGETTO		APPENDICE	
<b>NUOVA DIGA</b>		PROGETTO	
CANTIERISTA DIGA		TRACIA N.	
FASI DI CANTIERE DALLA 1 ALLA 4		DP9	
PROGETTO DEFINITIVO		SOLI MEDIO	
REVISIONE		1/800	
AUTORE		REVISIONE	
VERIFICAZIONE		REVISIONE	
CONTROLLI		REVISIONE	