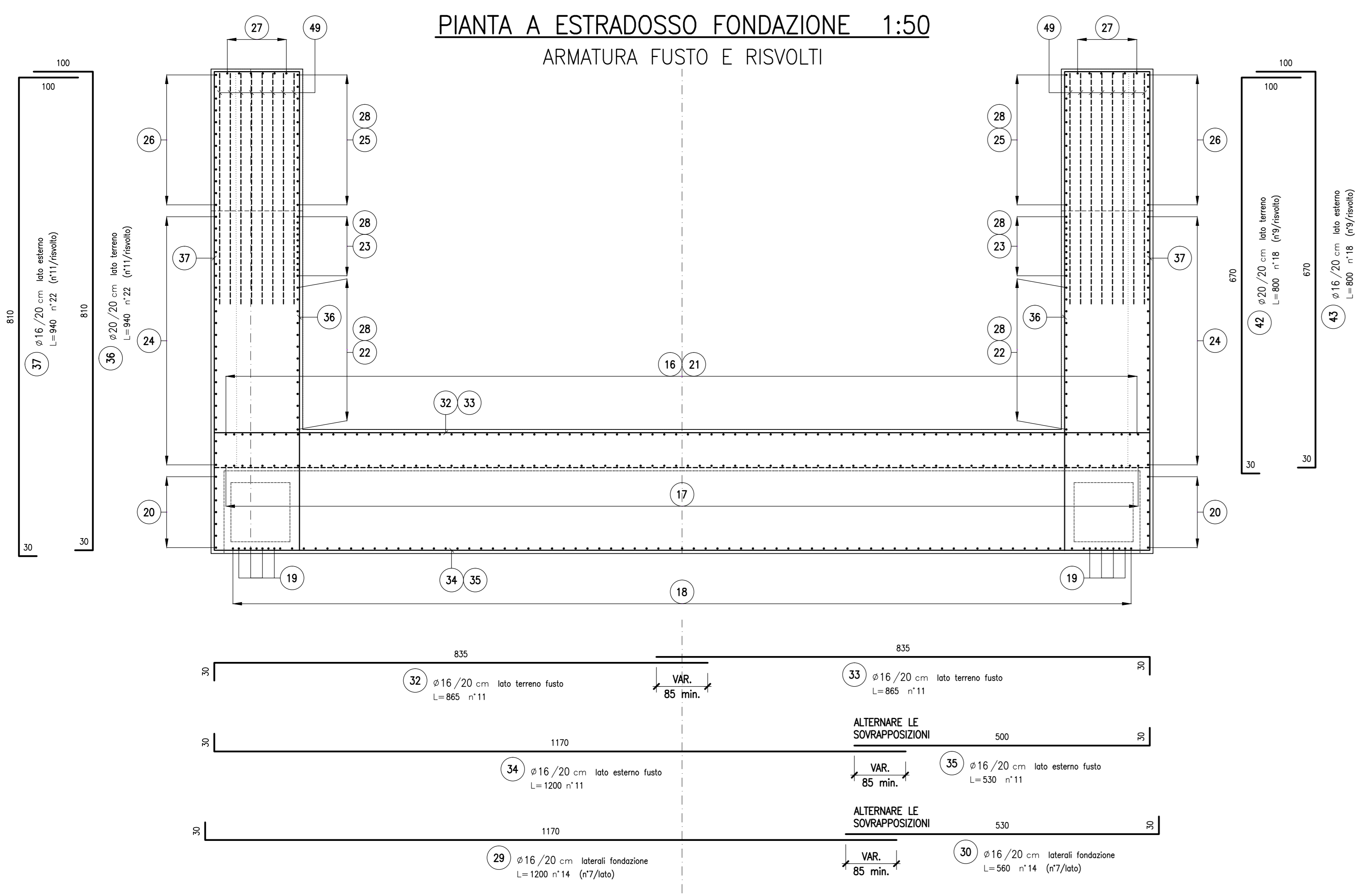
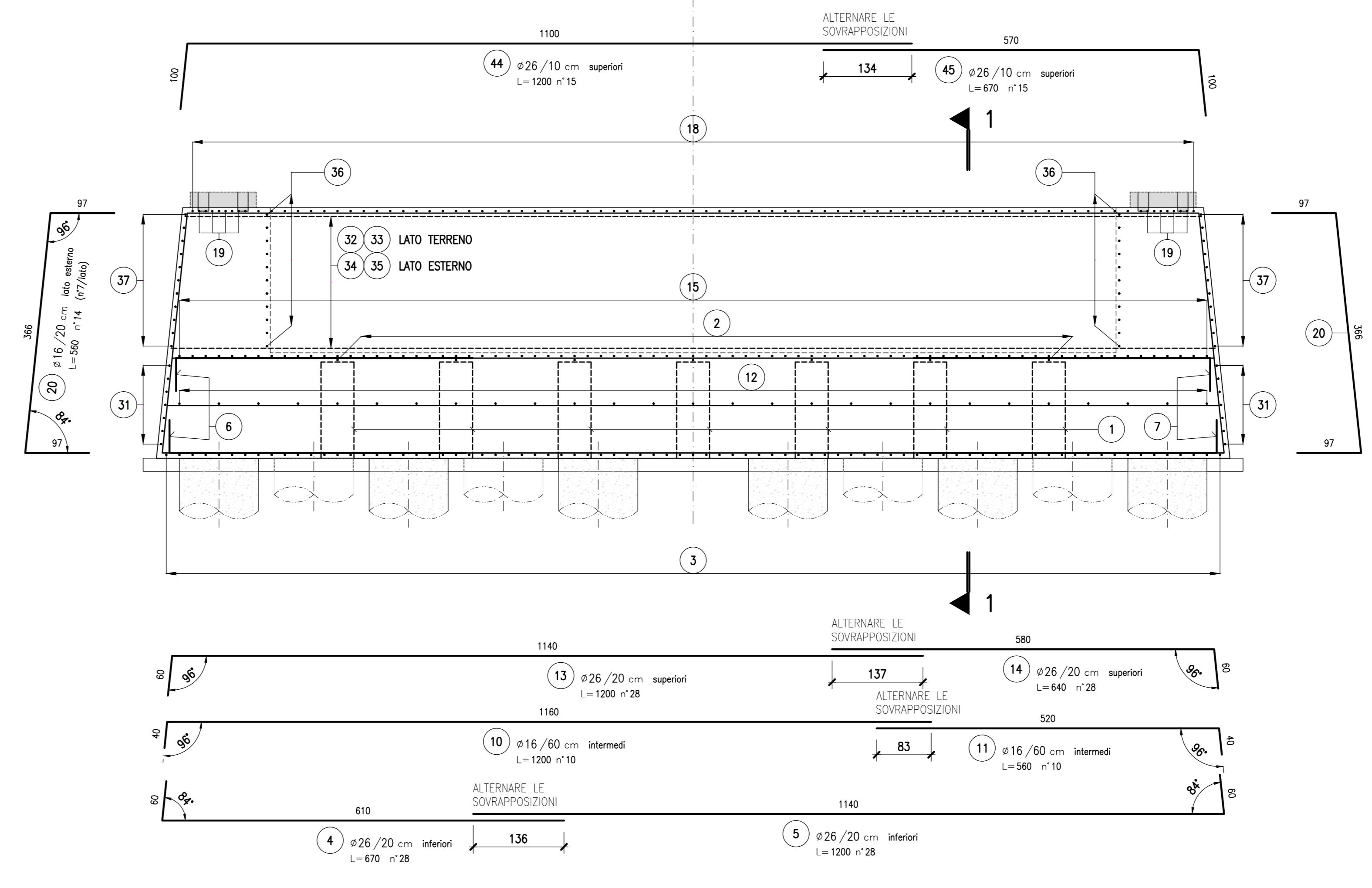


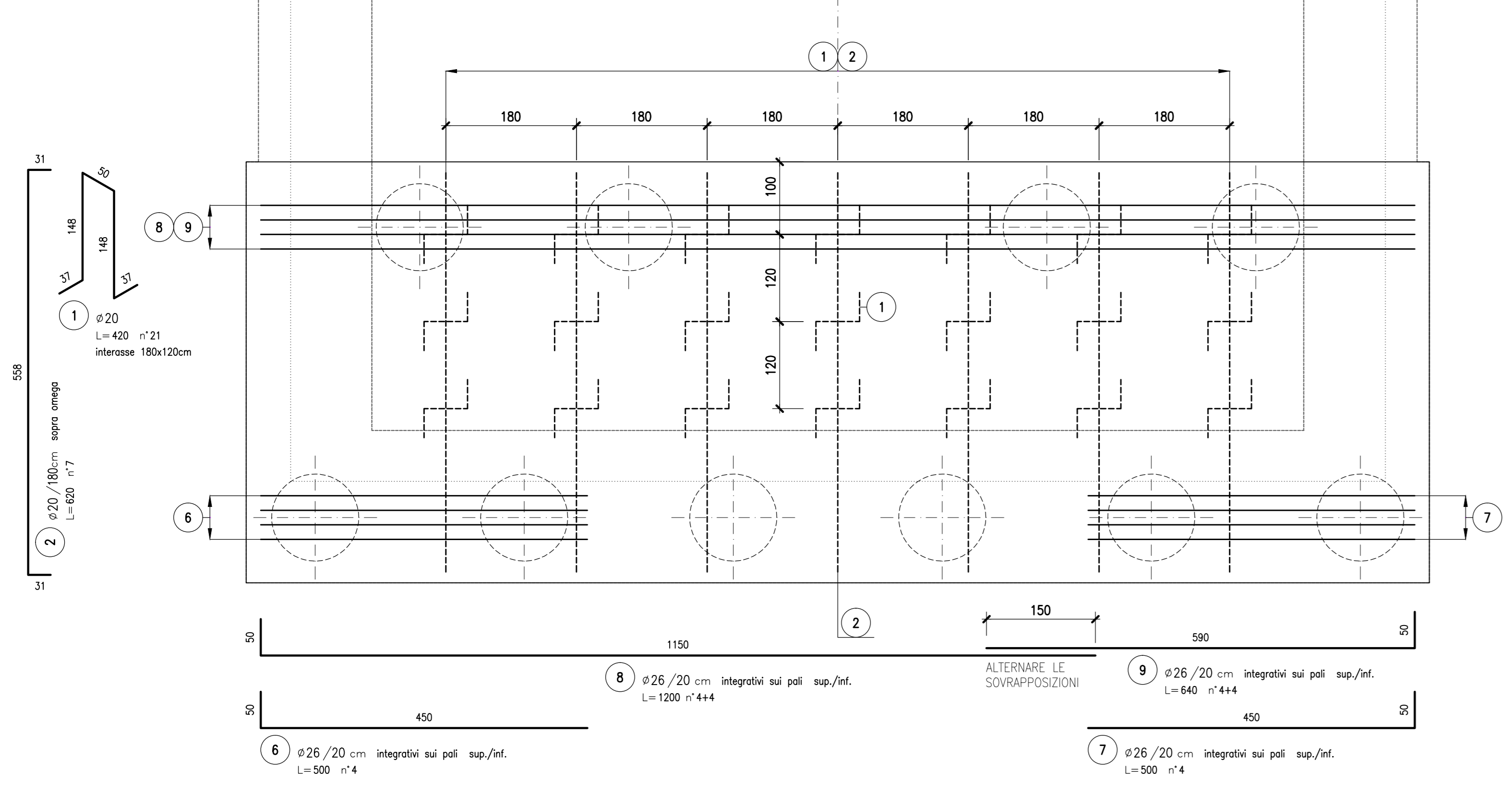
PIANTA A ESTRADOSSO FONDAZIONE 1:50  
ARMATURA FUSTO E RISVOLTI



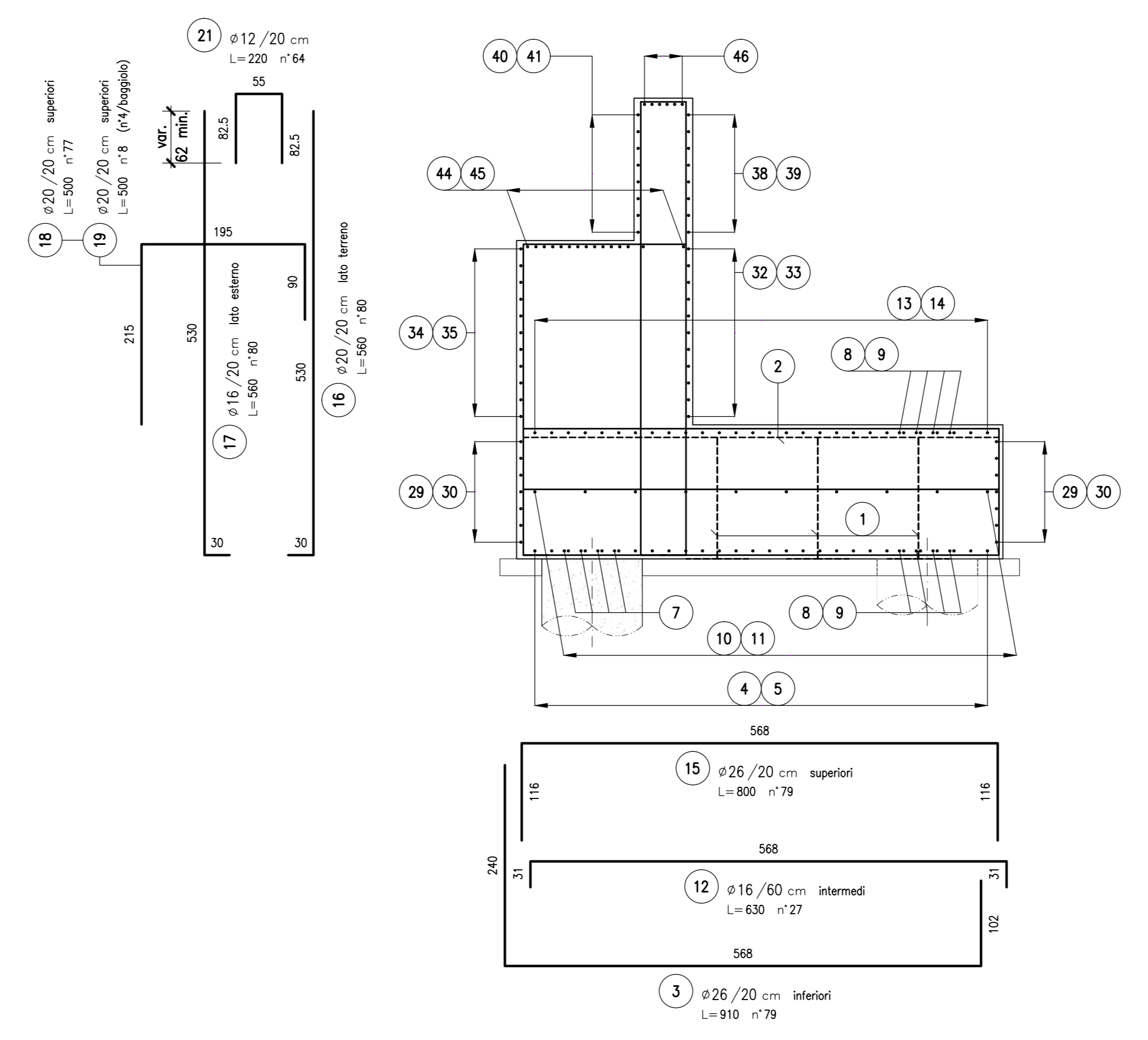
SEZIONE LONGITUDINALE IN ASSE APOGGI 1:50  
ARMATURA FONDAZIONE E FUSTO



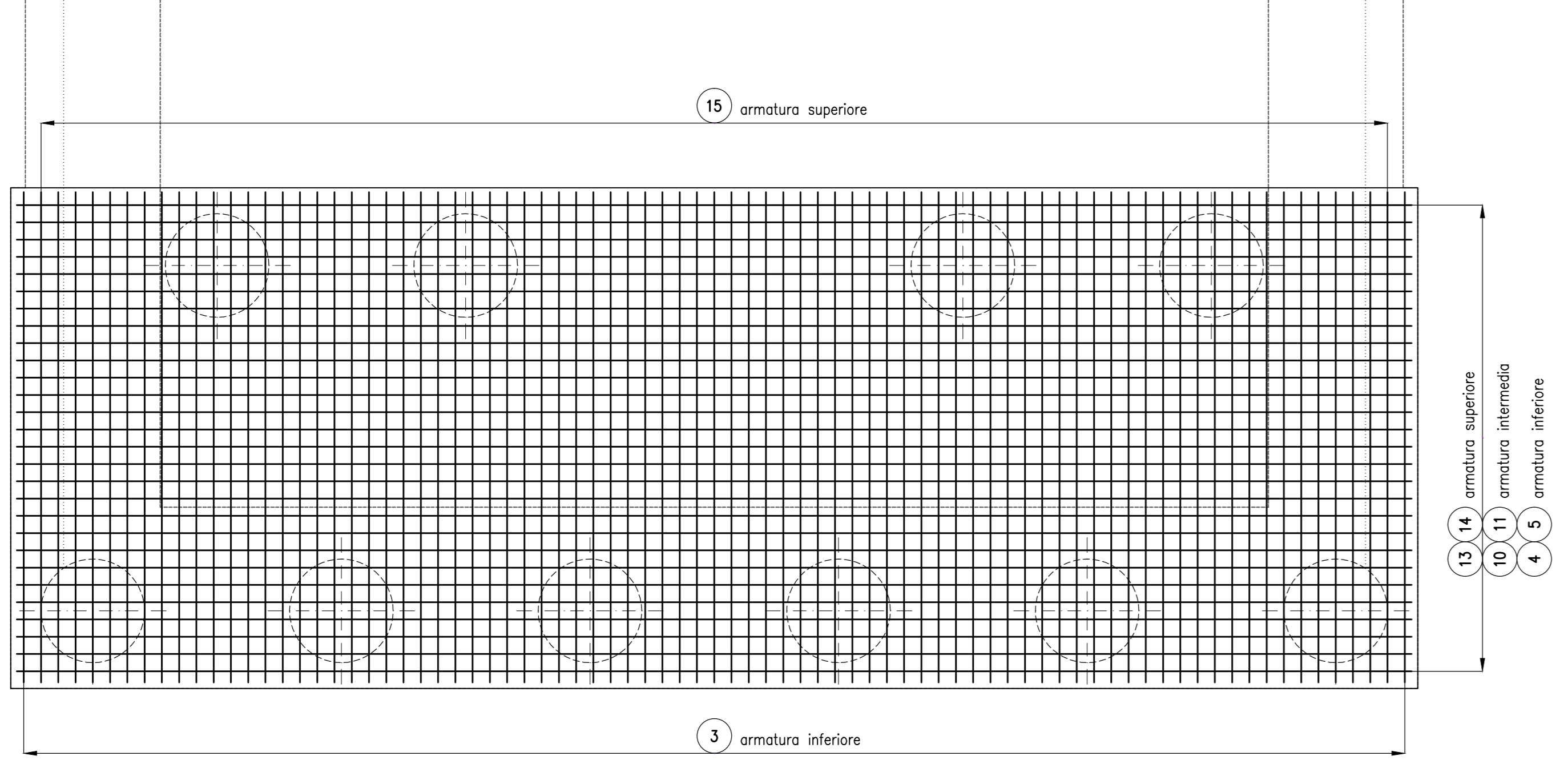
PIANTA FONDAZIONE 1:50  
ARMATURA INTEGRATIVA SUI PALI E POSIZIONE OMEGA



SEZIONE 1-1 1:50  
ARMATURA FONDAZIONE - FUSTO - PARAGHIAIA

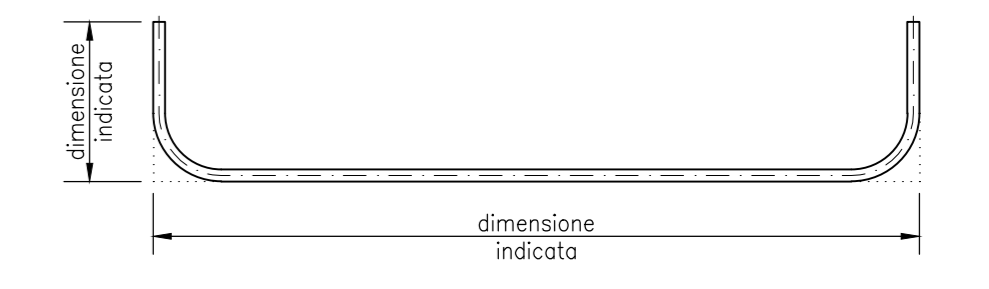


PIANTA FONDAZIONE 1:50  
ARMATURA INFERIORE, INTERMEDIA E SUPERIORE DI BASE



NOTE

- TUTTE LE MISURE SONO ESPRESSE IN CENTIMETRI
- GLI ANGOLI DI PIEGATURA E POSIZIONAMENTO DELLE BARRE SONO ESPRESSE IN GRADI SESSADECIMALI
- DIAMETRO MINORIO DI PIEGATURA BARRE :  $\phi \leq 16mm = 4\phi$   
 $\phi > 16mm = 7\phi$
- LE DIMENSIONI INDICATE PER LA SAGOMA DELLE BARRE SONO QUELLE ESTERNE MASSIME (SALVO DIVERSA INDICAZIONE SPECIFICA)



LEGENDA

CARATTERISTICHE DEI MATERIALI

- PER CARATTERISTICHE DEI MATERIALI VEDERE ELABORATO :
- 0 - PARTE GENERALE
- 00 - GENERALE
- 00001 - ELABORATI GENERALI
- PRESCRIZIONI MATERIALI E NOTE GENERALI
- CODICE 65953 04 EL E 1 11 00 001 00 00 006 00

CONCEDENTE: CONCESSIONI AUTOSTRADALI LOMBARDE

CONCESSIONARIA: SOCIETA' DI PROGETTO BREBEMI SPA

CUP E31805000390007

**COLLEGAMENTO AUTOSTRADALE DI CONNESSIONE TRA LE CITTA' DI BRESCIA E MILANO**

PROCEDURA AUTORIZZATIVA D. LGS 153/2006  
DELIBERA C.I.P.E. DI APPROVAZIONE DEL PROGETTO DEFINITIVO N° 19/2016

**INTERCONNESSIONE A35-A4 PROGETTO ESECUTIVO**

I-INTERCONNESSIONE  
II-INTERCONNESSIONE A35-A4  
CVAX1 - CAVALCAVIA VIA CAVALLERA  
ARMATURA SPALLE  
TAVOLA 1/2

PROGETTAZIONE: **interconnessione** S.p.A.

VERIFICA: **APPROVATO BDT**

IL PROGETTISTA RESPONSABILE INDIRIZIONE: **MIRSA PIZZANTI & C. S.p.A.**  
PRESSIONI OPERAZIONALI: **MIRSA PIZZANTI & C. S.p.A.**  
C.I.A.A. - Via F.lli Rosselli, 10 - 20122 Milano - Tel. 02/76000000  
Ordine degli Ingegneri di Parma N. 821

IN DIRETTORE TECNICO: **MIRSA PIZZANTI & C. S.p.A.**  
C.I.A.A. - Via F.lli Rosselli, 10 - 20122 Milano - Tel. 02/76000000  
Ordine degli Ingegneri di Parma N. 821

I.D.		REVISIONE		REVISIONE		REVISIONE	
DATA	DESCRIZIONE	DATA	REDAZIONE	DATA	REDAZIONE	DATA	REDAZIONE
04/01/2016	04 AR E I I1 CV AX1 00 00 002 00 A 00						

ELABORAZIONE PROGETTUALE		REVISIONE	
DATA	DESCRIZIONE	DATA	REDAZIONE
	IL PROGETTISTA		
	PARENTI INGEGNERI S.p.A.		
	Via F.lli Rosselli, 10 - 20122 Milano - Tel. 02/76000000		
	Ordine degli Ingegneri di Parma N. 4157		

IL CONCEDENTE: CONCESSIONI AUTOSTRADALI LOMBARDE

IL CONCESSIONARIO: SOCIETA' DI PROGETTO BREBEMI SPA