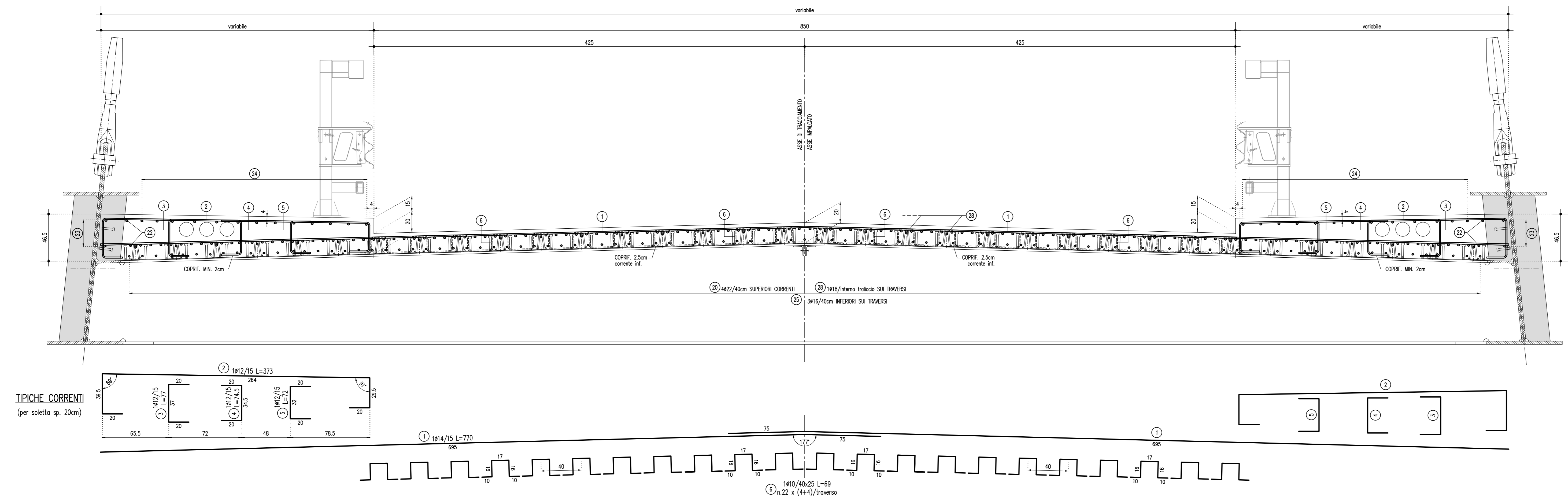
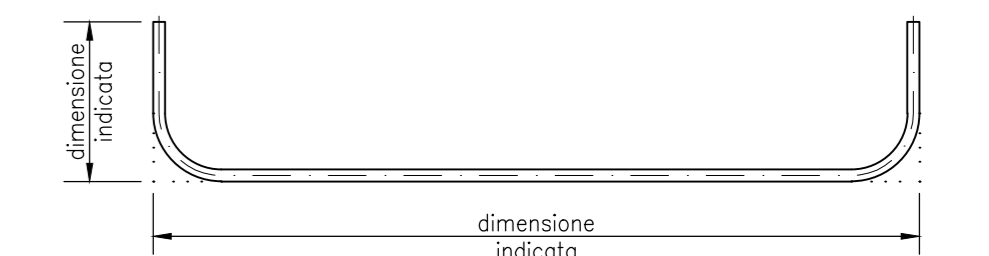


SEZIONE TRASVERSALE SOLETTA sp.20cm 1:20
(tipica)



NOTE

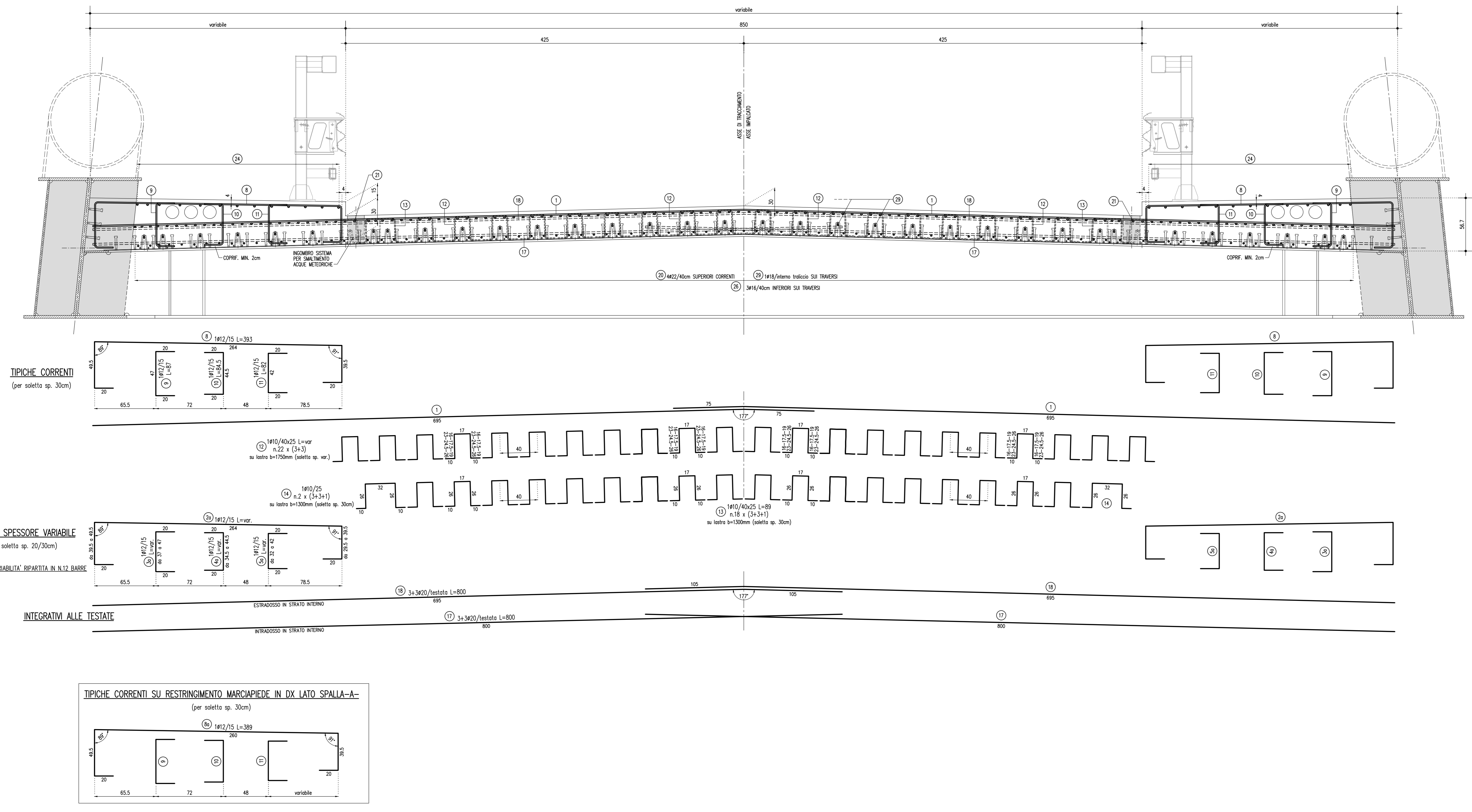
- TUTTE LE MISURE SONO ESPRESSE IN CENTIMETRI
- GLI ANGOLI DI PIEGATURA E POSIZIONAMENTO DELLE BARRE SONO ESPRESSE IN GRADI SESSADECIMALI
- DIAMETRO MINORIO DI PIEGATURA BARRA : $\phi \leq 16mm = 4\phi$
 $\phi > 16mm = 7\phi$
- LE DIMENSIONI INDICATE PER LA SAGOMA DELLE BARRE SONO QUELLE ESTERNE MASSIME (SALVO DIVERSA INDICAZIONE SPECIFICA)



- RISULTANO ASSENTI LE POS. 7-15-16

LEGENDA

SEZIONE TRASVERSALE SOLETTA sp.30cm/var 1:20
(tratti in adiacenza giunti)



CARATTERISTICHE DEI MATERIALI

- PER CARATTERISTICHE DEI MATERIALI VEDERE ELABORATO :
- 0 - PARTE GENERALE
- 00 - GENERALE
- 0001 - ELABORATI GENERALI
- PRESCRIZIONI MATERIALI E NOTE GENERALI
- CODICE 65953 04 EL E 1 11 00 001 00 006 00

CONCEDENTE
CONCESSIONI
AUTOSTRADALI
LOMBARDE

CONCESSIONARIA
SOCIETA' DI PROGETTO
BREBEMI SPA

CUP E31805000390007

**COLLEGAMENTO AUTOSTRADALE
DI CONNESSIONE TRA LE CITTA' DI
BRESCIA E MILANO**

PROCEDURA AUTORIZZATIVA D. LGS 163/2006
DELIBERA G.I.P.E. DI APPROVAZIONE DEL PROGETTO DEFINITIVO N° 19/2016

**INTERCONNESSIONE A35-A4
PROGETTO ESECUTIVO**

INTERCONNESSIONE A35-A4
INTERCONNESSIONE A35-A4
CVAX1 - CAVALCAVIA VIA CAVALLERA
ARMATURA SOLETTA IMPALCATO
TAVOLA 1/2

PROGETTAZIONE:
interconnessione

IL PROGETTISTA RESPONSABILE INGEGERIA
PRESIDENZA SPECIFICAZIONE
MIRSA PIZZANTI & C. S.p.A.
C.A.R.A. - Via Fontana Rossa, 1
Orario degli Ingegneri: 8.00h - 12.00h

VERIFICA:
IN DIRETTORE TECNICO
MIRSA PIZZANTI & C. S.p.A.
C.A.R.A. - Via Fontana Rossa, 1
Orario degli Ingegneri: 8.00h - 12.00h

I.D.		REVISIONE		DATA		AUTORIZZAZIONE	
65836	04	AR	E	11	CV	AX1	00
00	00	004	00	A	00		

ELABORAZIONE PROGETTUALE		REVISIONE	
NO.	DATA	DESCRIZIONE	DATA
1		PROGETTO	

IL CONCEDENTE
CONCESSIONI
AUTOSTRADALI
LOMBARDE

IL CONCESSIONARIO
Societa' di Progetto
BREBEMI SPA

APPROVATO BDT